

**PRO TOP1 120W 24V 5A EX****Weidmüller Interface GmbH & Co. KG**

Klingenbergstraße 26

D-32758 Detmold

Germany

www.weidmueller.com



Produktionsprocesser måste hela tiden effektiviseras. Förutom prestanda spelar energieffektivitet och hållbarhet också en allt viktigare roll i den framtidsinriktade industrin. PROtop-nätdelar kombinerar enastående prestanda-data med exemplarisk hållbarhet, vilket har en positiv inverkan på produktiviteten i hela produktionsanläggningen.

PROtop har ett antal fördelar som ger dig en riktig konkurrensfördel. Det handlar bland annat om att varaktigt minska energikostnaderna tack vare stor verkningsgrad och att öka anläggningarnas tillgänglighet tack vare lång livslängd och höga MTB-värden. Dessutom finns det en hög funktionell densitet tack vare de extremt utrymmesbesparande byggformerna.

PROtop kan uppnå stora besparingar jämfört med konventionella nätaggregat. Dess ökade verkningsgrad sparar i genomsnitt 50 kWh per dygn i ett medelstort produktionsanläggning med ca 100 PROtop-nätdelar som arbetar i treskiftsdrift. Det blir över 15 000 kWh per år och dessutom förbättras anläggningens koldioxidavtryck. Livslängden, som är dubbelt så stor som hos standardnätdelar, minskar också kostnaderna för återköp och byte på ett hållbart sätt.

**Allmänna beställningsdata**

Artikelbeteckning	Strömförsörjning, switchat nätaggregat, 24 V
Art.nr.	<a href="#">2466980000</a>
Typ	PRO TOP1 120W 24V 5A EX
GTIN (EAN)	4050118481587
Förp.	1 Stück

## PRO TOP1 120W 24V 5A EX

Weidmüller Interface GmbH &amp; Co. KG

Klingenbergstraße 26

D-32758 Detmold

Germany

www.weidmueller.com

## Tekniska data

## Mått och vikter

Djup	125 mm	Byggdjup (tum)	4,921 inch
Höjd	130 mm	Bygghöjd (tum)	5,118 inch
Bredd	35 mm	Byggbredd (tum)	1,378 inch
Nettovikt	850 g		

## Temperaturer

Lagertemperatur	-40 °C...85 °C	Drifttemperatur	-40 °C...70 °C
Fuktighet vid drifttemperatur	5...100 %, ingen kondens		

## Ingång

Anslutningsteknik	Klämbygel	
Frekvensområde AC	45...65 Hz	
Ingångssäkring (intern)	Ja	
Ingångsspänningsområde AC	85...277 V AC	
Ingångsspänningsområde DC	48...410 V DC (Derating 40% @ 48 V DC)	
Inkopplingsströmmen	max. 5 A	
Märkingångsspänning	110...240 V AC / 120...340 V DC	
Nominell strömförbrukning	131,9 VA	
Rekommenderad försäkring	5 A, DI / 6 A, Char. B / 6 A, Char C	
Strömförbrukning i relation till ingångsspänningen	Spänningstyp	AC
	Ingångsspänning	100 V
	Ingångsström	2 A
	Spänningstyp	DC
	Ingångsspänning	120 V
	Ingångsström	2 A
Överspänningsskydd ingång	Varistor	

## Utgång

Anslutningsteknik	Klämbygelanslutning	
DCL - reserv för belastningstoppar	Multipel av märkströmmen	150 %
	Boostvaraktighet	5 s
	Multipel av märkströmmen	600 %
	Boostvaraktighet	15 ms
Märkutgångsspänning	24 V DC ± 1 %	
Nominell utgående temperatur för U <sub>nom</sub>	5 A @ 60 °C	
Nätbortfall-Överbryggningsstid	> 20 ms @ 115V AC/ 230 VAC	
Parallellkopplingsbarhet	ja, max. 10	
Restbrum, brytande toppar	<50 mVss @ U <sub>Nenn</sub> , Full Load	
Skydd mot bakspänning	Ja	
Stigningstid	≤ 100 ms	
Uteffekt	120 W	
Utgångsspänning, kommentar	inställbart med potentiometer eller modul för kommunikation	
Utgångsspänning, min.	22,5 V	
Utgångsspännning, max.	28,8 V	

## PRO TOP1 120W 24V 5A EX

Weidmüller Interface GmbH &amp; Co. KG

Klingenbergstraße 26

D-32758 Detmold

Germany

www.weidmueller.com

## Tekniska data

## Allmänna uppgifter

Derating	> 60 °C (2,5 %/1 °C)	Effektfaktor (ca.)	> 0,85
Förlusteffekt, märklaster	11,8 W	Förlusteffekt, tomgång	5 W
Jordavledningsström, max.	3,5 mA	Kapslingsutförande	Metall, korrosionsbeständig
Kortslutningsskydd	Ja, intern	Skyddsklass	IP20
Verkningsgrad	91 %	Överbrygningstid för AC-fel @ I <sub>nom</sub>	> 20 ms @ 230 V AC / > 20 ms @ 115 V AC
Överensstämmande beläggning	Ja	Överspänningskategori	III, II

## EMC / stöt / vibration

Bullervärde enligt EN55032	Interferenstålighetstest enligt	EN 55032:2015, EN 55024:2010/A1:2015, EN 55035:2017, EN 61000-3-2:2014, EN 61000-6-1:2007, EN 61000-6-2:2005, EN 61000-6-3:2007/A1:2011, EN 61000-6-4:2007/A1:2011
Klass B		
Tålighet mot stötar IEC 60068-2-27	Tålighet mot vibrationer IEC 60068-2-6	2,3 g (monterat på DIN-skena), 4 g (med direktmontage)
30 g i alla riktningar		

## Isolationskoordinater

Isolationsspänning ingång / utgång	3,5 kV	Isolationsspänning utgång/jord	3,2 kV
Isolationsspänning utgång/jord	0,5 kV	Nedsmuttningsgrad	2
Skyddsklass	I, med PE-anslutning	Överspänningskategori	III, II

## Elsäkerhet (använda normer)

Elektrisk utrustning av maskiner	enligt EN60204	Säker franskiljning / skydd mot elektrisk stöt	VDE 0100-410/enligt DIN 57100-410
Säkerhetstransformatorer för nätaggregat	Enligt EN 61558-2-16	Skydd mot farliga kroppsströmmar	Enligt VDE 0106-101
Skyddsklenspänning	SELV enligt IEC 60950-1, PELV enligt EN 60204-1	Utrustning med elektroniska driftmedel	enligt EN50178/VDE0160

## Anslutningsdata (ingång)

Anslutningsteknik	Klämbygel	Antal plintar	3 för L/N/PE
Ledardiameter, AWG/kcmil, , max	12 AWG	Ledardiameter, AWG/kcmil, , min	30 AWG
Ledardiameter, en-/flertrådig, , max.	4 mm <sup>2</sup>	Ledardiameter, en-/flertrådig, , min.	0,2 mm <sup>2</sup>
Ledardiameter, flexibel, , max.	4 mm <sup>2</sup>	Ledardiameter, flexibel, , min.	0,2 mm <sup>2</sup>
Skruvmejselklinga	0,6 x 3,5		

## Anslutningsdata (utgång)

Anslutningsteknik	Klämbygelanslutning	Antal plintar	5 (+ + / - - -)
Ledardiameter, AWG/kcmil, , max	12 AWG	Ledardiameter, AWG/kcmil, , min	30 AWG
Ledardiameter, en-/flertrådig, , max.	4 mm <sup>2</sup>	Ledardiameter, en-/flertrådig, , min.	0,2 mm <sup>2</sup>
Ledardiameter, flexibel, , max.	4 mm <sup>2</sup>	Ledardiameter, flexibel, , min.	0,2 mm <sup>2</sup>
Skruvmejselklinga	0,6 x 3,5		

## PRO TOP1 120W 24V 5A EX

Weidmüller Interface GmbH &amp; Co. KG

Klingenbergstraße 26

D-32758 Detmold

Germany

www.weidmueller.com

## Tekniska data

## Anslutningsdata (signal)

Anslutningsteknik	Skruvanslutning	Ledararea, AWG/kcmil, , max	16
Ledararea, AWG/kcmil, , min	28 mm <sup>2</sup>	Ledararea, solid, max.	1,5 mm <sup>2</sup>
Ledararea, solid, min.	0,2 mm <sup>2</sup>	Ledardiameter, fintrådig (signal), max.	1,5 mm <sup>2</sup>
Ledardiameter, fintrådig (signal), min.	0,2 mm <sup>2</sup>		

## Signalisering

LED grön/röd	Grön: Drift (felfri), Blinkar grönt: förvarning >90 %, Grön/röd blinkande: utgång fränkopplad (switch off-läge), Blinkar rött: överlast/fel	Potentialfri kontakt	Ja
Status relä (max. belastning)	Utgångsspänning OK (30 V DC/1 A)		

## GODKÄNNANDEN

Certifikat-nr (cULusEX)	E470829	Certifikat-Nr. (cULus)	E258476
Institut (cULus)	CULUS	Institut (cULusEX)	CULUSEX

## Klassificeringar

ETIM 6.0	EC002540	ETIM 7.0	EC002540
ETIM 8.0	EC002540	ETIM 9.0	EC002540
ECLASS 9.0	27-04-07-01	ECLASS 9.1	27-04-07-01
ECLASS 10.0	27-04-07-01	ECLASS 11.0	27-04-07-01
ECLASS 12.0	27-04-07-01	ECLASS 13.0	27-04-90-02

## Miljööverensstämmelse för produkt

REACH SVHC	Lead 7439-92-1
SCIP	6d8cdf22-8230-4af8-86c8-3558c716666d

## Godkännanden

Godkännanden



ROHS	Uppfyllelse
UL File Number Search	UL-webbplats
Certifikat-Nr. (cULus)	E258476
Certifikat-nr (cULusEX)	E470829

**PRO TOP1 120W 24V 5A EX****Weidmüller Interface GmbH & Co. KG**

Klingenbergstraße 26

D-32758 Detmold

Germany

[www.weidmueller.com](http://www.weidmueller.com)**Tekniska data****Nedladdningar**

Godkännande/Certifikat/Dokument om överensstämmelse	<a href="#">Lloyds Register Certificate</a> <a href="#">ABS Certificate</a> <a href="#">BV Certificate.pdf</a> <a href="#">DNV Certificate.pdf</a> <a href="#">RINA Certificate.pdf</a> <a href="#">UL 508 CSA C22.2 Certificate.pdf</a> <a href="#">UL 62368-1 Certificate.pdf</a> <a href="#">ATEX Certificate.pdf</a> <a href="#">IECEX CERTIFICATE.pdf</a> <a href="#">G3 Certificate.pdf</a> <a href="#">Railway Certificate.pdf</a> <a href="#">Declaration of Conformity</a> <a href="#">UK Conformity Assessed</a>
Teknikuppgifter Data	<a href="#">CAD data – STEP</a>
Användardokumentation	<a href="#">Instruction sheet</a>
Kataloger	<a href="#">Catalogues in PDF-format</a>
Broschyrer	<a href="#">Produkt Information PROTOP DE</a> <a href="#">Produkt Information PROTOP EN</a>

## PRO TOP1 120W 24V 5A EX

**Weidmüller Interface GmbH & Co. KG**

Klingenbergstraße 26

D-32758 Detmold

Germany

[www.weidmueller.com](http://www.weidmueller.com)

## Ritningar



## PRO TOP1 120W 24V 5A EX

Weidmüller Interface GmbH &amp; Co. KG

Klingenbergstraße 26

D-32758 Detmold

Germany

www.weidmueller.com

## Tillbehör

## Montage



Tillbehör för montering av nätdel från Weidmüller.

## Allmänna beställningsdata

Typ	CP A WALLADAPTER 30 MM	
Art.nr.	<a href="#">1461870000</a>	
GTIN (EAN)	4050118268225	
Förp.	1 Stück	
Typ	PRO TOP BRACKETS	Artikelbeteckning
Art.nr.	<a href="#">2575900000</a>	Monteringsfot
GTIN (EAN)	4050118683059	
Förp.	1 Stück	
Typ	MTA 30 MF	Artikelbeteckning
Art.nr.	<a href="#">1251320000</a>	Elektronikkapsling, Monteringsadapter
GTIN (EAN)	4050118042702	
Förp.	20 Stück	

## BLZP 5.00HC/90F SN



Hylsdelar med skruvanslutning i klämblygelteknik för ledaranslutning med rätvinklig utgångsriktning (90° eller 270°). Honkontakterna har plats för märkning och kan kodas. Låsning med hjälp av en fläns eller lösgöringsarm. De har också en integrerad plus/minus-skruv, skydd mot felaktig insättning av ledaren och de levereras med öppna klämblyglar. HC = högström.

## Allmänna beställningsdata

Typ	BLZP 5.00HC/04/90F SN B ...	Artikelbeteckning	Produktparametrar	Förpackning
Art.nr.	<a href="#">2568290000</a>	Kretskortsstickanslutning, Hylsstickpropp, 5.00 mm, Antal poler: 4,	IEC: 400 V / 23 A / 0.2 - 4 mm²	Box
GTIN (EAN)	4050118578812	90°, Klämblygelanslutning, Anslutningsområde, max. : 4 mm², Box	UL: 300 V / 20 A / AWG 26 - AWG 12	
Förp.	72 Stück			

## PRO TOP1 120W 24V 5A EX

Weidmüller Interface GmbH &amp; Co. KG

Klingenbergstraße 26

D-32758 Detmold

Germany

www.weidmueller.com

## Tillbehör

## Spårskruvmejsel

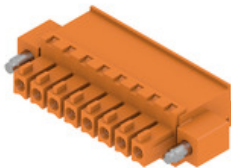


VDE isolerad skruvmejsel för arbeten på delar som står under spänning på upp till AC 1000 V och DC 1500 V, DIN EN 60900, IEC 900. Testad säkerhet GS, individuellt testad Klinga av höglegerat krom- vanadium - molybdenstål, genomgående hårdad, brunerad

## Allmänna beställningsdata

Typ	SDIS SLIM 0.6X3.5X100	Artikelbeteckning
Art.nr.	<a href="#">2749610000</a>	Montageverktyg, Klingbredd (B): 3.5 mm, Klinglängd: 100 mm,
GTIN (EAN)	4050118896350	Klingtjocklek: 0.6 mm
Förp.	1 Stück	

## BCZ 3.81/270F



Hylsdelar med skruvanslutning i klämygelteknik för ledaranslutning.

För fri utformning av anslutningsnivån finns tre utgångsriktningar:

- 180° ledare rakt mot anslutningsriktningen
- 90° ledare vinkelrätt uppåt mot anslutningsriktningen
- 270° ledare vinkelrätt neråt mot anslutningsriktningen

anslutningsriktningen

För att passa till de mest skilda krav på anslutningen kan tre olika kapslingar väljas:

- Standardkapsling utan fläns
- Fläns med skruv (F)
- Fläns med Weidmüllers patenterade lösgöringsbygel (LR) för verktygslös, låsning och frångiljning utan brytningar i kontakten

Weidmüller stiftlistor i delning 3,81 mm (0.15") har en layout som är kompatibel med vanligen förekommande stiftlistor och har plats för märkning samt kan kodas.

## Allmänna beställningsdata

Typ	BCZ 3.81/03/270F SN BK ...	Artikelbeteckning	Produktparametrar	Förpackning
Art.nr.	<a href="#">2569240000</a>	Kretskortsstickanslutning, Hylsstickpropp, 3.81 mm, Antal poler: 3,	IEC: 320 V / 17.5 A / 0.2 - 1.5 mm²	Box
GTIN (EAN)	4050118592436	180°, Klämygelanslutning, Anslutningsområde, max. : 1.5 mm², Box	UL: 300 V / 10 A / AWG 28 - AWG 16	
Förp.	50 Stück			



## PRO TOP1 120W 24V 5A EX

Weidmüller Interface GmbH &amp; Co. KG

Klingenbergstraße 26

D-32758 Detmold

Germany

www.weidmueller.com

## Tillbehör

## Kommunikationsmoduler



Weidmüllers anslutningsbara kommunikationsmoduler gör det möjligt för enskilda komponenter att utbyta viktig information med molnet. Detta lägger grunden för målinriktad optimering av processen med hjälp av övervakning och fjärrstyrning – faktorer som spelar en avgörande roll för att öka verkningsgrad, processstabilitet och tillgänglighet. Modulerna är utformade enligt IP20-skydd, kan användas utan verktyg och kan flexibelt anpassas till olika anpassningsbara kommunikationsprotokoll.

## Allmänna beställningsdata

Typ	PRO COM IO-LINK	Artikelbeteckning
Art.nr.	<a href="#">2587360000</a>	Kommunikationsmodul
GTIN (EAN)	4050118599152	
Förp.	1 Stück	
Typ	PRO COM DISPLAY 7S	Artikelbeteckning
Art.nr.	<a href="#">2466960000</a>	Kommunikationsmodul
GTIN (EAN)	4050118481808	
Förp.	1 Stück	
Typ	PRO COM CAN OPEN EX	Artikelbeteckning
Art.nr.	<a href="#">2467340000</a>	Kommunikationsmodul
GTIN (EAN)	4050118481822	
Förp.	1 Stück	
Typ	PRO COM CAN OPEN	Artikelbeteckning
Art.nr.	<a href="#">2467320000</a>	Kommunikationsmodul
GTIN (EAN)	4050118482225	
Förp.	1 Stück	

## BLZP 5.08HC/90F SN



Hylsdelar med skruvanslutning i klämygelteknik för ledaranslutning med rätvinklig utgångsriktning (90° eller 270°). Honkontakterna har plats för märkning och kan kodas. Låsning med hjälp av en fläns eller lösgöringsarm. De har också en integrerad plus/minus-skruv, skydd mot felaktig insättning av ledaren och de levereras med öppna klämyglar. HC = högström.

## Allmänna beställningsdata

Typ	BLZP 5.08HC/03/90F SN B ...	Artikelbeteckning	Produktparametrar	Förpackning
Art.nr.	<a href="#">1950050000</a>	Kretskortsstickanslutning, Hylsstickpropp, 5.08 mm, Antal poler: 3,	IEC: 400 V / 23 A / 0.2 - 4 mm²	Box
GTIN (EAN)	4032248627981	90°, Klämygelanslutning, Anslutningsområde, max. : 4 mm², Box	UL: 300 V / 20 A / AWG 26 - AWG 12	
Förp.	72 Stück			

## PRO TOP1 120W 24V 5A EX

Weidmüller Interface GmbH &amp; Co. KG

Klingenbergstraße 26

D-32758 Detmold

Germany

[www.weidmueller.com](http://www.weidmueller.com)

## Tillbehör

## W-serien



För att säkerställa en permanent fixering på montageskenan och förhindra sidoförskjutning har Weidmüller ändvinklar i programmet. Det finns utföranden med skruv och skruvlösa utföranden. På ändvinklarna finns märkningsmöjligheter, även för gruppmarkning och möjligheten att förvara teststickkontakter.

## Allmänna beställningsdata

Typ	WEW 35/2 V0 GF SW	Artikelbeteckning
Art.nr.	<a href="#">1479000000</a>	Ändstöd, Wemid, svart, Skena: TS 35, skruvad
GTIN (EAN)	4050118286779	
Förp.	50 Stück	
Typ	WEW 35/1 V0 GF SW	Artikelbeteckning
Art.nr.	<a href="#">1478990000</a>	Ändstöd, Wemid, svart, Skena: TS 35, skruvad
GTIN (EAN)	4050118286892	
Förp.	50 Stück	