

**PRO TOP1 72W 24V 3A CO****Weidmüller Interface GmbH & Co. KG**

Klingenbergstraße 26

D-32758 Detmold

Germany

www.weidmueller.com



Les processus de production appellent toujours à plus d'efficacité. Outre la performance, l'efficacité énergétique et la durabilité jouent un rôle toujours plus central dans l'industrie de l'innovation. Les systèmes d'alimentation électrique PROtop allient d'excellentes performances à une durabilité exemplaire, ce qui a un impact positif sur la productivité de l'installation de production.

PROtop offre un certain nombre d'avantages qui vous donnent un véritable avantage concurrentiel. Il s'agit notamment de la réduction permanente des coûts de l'énergie grâce à des niveaux d'efficacité élevés, ainsi que de l'augmentation de la disponibilité des centrales en raison de la longue durée de vie et des valeurs élevées de la MTBF. En outre, il y a une densité fonctionnelle élevée en raison des conceptions extrêmement peu encombrantes. En comparaison avec les unités d'alimentation conventionnelles, PROtop permet de réaliser des économies substantielles. Son efficacité accrue permet une économie moyenne de 50 kWh par jour dans une installation de taille moyenne qui compte environ 100 unités d'alimentation PROtop travaillant sur la base des trois-huit. En une année, les économies se montent à 15 000 kWh et l'empreinte carbone de l'installation s'en trouve améliorée. La durée de vie, deux fois plus longue que celle d'un matériel d'alimentation standard, réduit durablement les coûts de rachat et de remplacement.

**Informations générales de commande**

Version	Alimentation, Alimentation à découpage, 24 V
Référence	<a href="#">2466970000</a>
Type	PRO TOP1 72W 24V 3A CO
GTIN (EAN)	4050118481570
Qté.	1 pièce(s)

## PRO TOP1 72W 24V 3A CO

**Weidmüller Interface GmbH & Co. KG**  
 Klingenbergstraße 26  
 D-32758 Detmold  
 Germany

www.weidmueller.com

## Caractéristiques techniques

## Dimensions et poids

Profondeur	125 mm	Profondeur (pouces)	4,921 inch
Hauteur	130 mm	Hauteur (pouces)	5,118 inch
Largeur	35 mm	Largeur (pouces)	1,378 inch
Poids net	650 g		

## Températures

Température de stockage	-40 °C...85 °C	Température de fonctionnement	-40 °C...70 °C
Humidité à la température de fonctionnement	5...100 %, pas de condensation		

## Classifications

ETIM 6.0	EC002540	ETIM 7.0	EC002540
ETIM 8.0	EC002540	ETIM 9.0	EC002540
ECLASS 9.0	27-04-07-01	ECLASS 9.1	27-04-07-01
ECLASS 10.0	27-04-07-01	ECLASS 11.0	27-04-07-01
ECLASS 12.0	27-04-07-01	ECLASS 13.0	27-04-90-02

## Entrée

Consommation de courant par rapport à la tension d'entrée	Type de tension	AC
	Tension d'entrée	100 V
	Courant d'entrée	2 A
	Type de tension	DC
	Tension d'entrée	120 V
	Courant d'entrée	2 A
Consommation de puissance nominale	80,9 VA	
Courant à la mise sous tension	max. 5 A	
Fusible amont recommandé	5 A, DI / 6 A, Char. B / 6 A, Char C	
Fusible d'entrée (interne)	Oui	
Plage de fréquence AC	45...65 Hz	
Plage de tension d'entrée AC	85...277 V AC	
Plage de tension d'entrée DC	80 ... 410 V DC	
Protection contre la surtension entrée	Varistance	
Technique de raccordement	Etrier	
Tension d'entrée nominale	110...240 V AC / 120...340 V DC	

## Sortie

Courant de sortie nominal pour $U_{nom}$	3 A @ 60 °C	
DCL Boost	Multiple du courant nominal	150 %
	Durée du mode boost	5 s
	Multiple du courant nominal	400 %
	Durée du mode boost	15 ms
Ondulation résiduelle, appels de courant	<50 mVss @ $U_{Nenn}$ , Full Load	
Possibilité de mise en parallèle	Oui, max. 10	
Protection contre la tension inverse	Oui	
Puissance délivrée	72 W	
Technique de raccordement	Raccordement vissé	
Temps de maintien en cas de coupure du courant	> 20 ms @ 115V AC/ 230 VAC	
Temps de montée	≤ 100 ms	
Tension de sortie nominale	24 V DC ± 1 %	
Tension de sortie, max.	28,8 V	

Date de création 8 mai 2024 20:04:08 CEST

## PRO TOP1 72W 24V 3A CO

Weidmüller Interface GmbH &amp; Co. KG

Klingenbergstraße 26

D-32758 Detmold

Germany

www.weidmueller.com

## Caractéristiques techniques

Tension de sortie, min.	22,5 V
Tension de sortie, remarque	réglable avec potentiomètre ou module de communication

## Données générales

Catégorie de surtension	III, II	Courant de décharge à la terre, max.	3,5 mA
Degré de protection	IP20	Derating	> 60 °C (2,5 % / 1 °C)
Facteur de puissance (env.)	> 0,5	Protection contre les courts-circuits	Oui, interne
Puissance dissipée, charge nominale	8,9 W	Puissance dissipée, à vide	5 W
Rendement	89%	Temps de maintien de la tension en cas de coupure AC à $I_{nom}$	> 20 ms @ 230 V AC / > 20 ms @ 115 V AC
Traitement conforme	Oui	Version du boîtier	Métal, résistant à la corrosion

## CEM / choc / vibration

Résistance aux chocs selon IEC 60068-2-27		Résistance aux interférences selon	EN 55032:2015, EN 55024:2010/A1:2015, EN 55035:2017, EN 61000-3-2:2014, EN 61000-6-1:2007, EN 61000-6-2:2005, EN 61000-6-3:2007 / A1:2011, EN 61000-6-4:2007 / A1:2011
	30 g dans toutes les directions		
Résistance aux vibrations selon IEC 60068-2-6	2,3 g (monté sur rail profilé), 4 g (en montage direct)	Émission sonore conforme à la norme EN55032	Classe B

## Coordination de l'isolation

Catégorie de surtension	III, II	Classe de protection	I, avec raccordement PE
Degré de pollution	2	Tension d'isolation entrée / sortie	3,5 kV
Tension d'isolation entrée / terre	0,5 kV	Tension d'isolation sortie / terre	3,2 kV

## Sécurité électrique (normes appliquées)

Basse tension de protection	SELV selon CEI 60950-1, PELV conforme à la norme EN 60204-1	Équipement avec outils électroniques	selon EN50178 / VDE0160
Isolation sûre / protection contre les décharges électriques	VDE0100-410/selon DIN57100-410	Protection contre les courants dangereux pour le corps	Selon VDE 0106-101
Transformateurs de sécurité pour alimentations à découpage	Selon EN 61558-2-16	Équipement électrique des machines	selon EN60204

## Caractéristiques de raccordement (signal)

Section de raccordement du conducteur, AWG/kcmil, max.	16	Section de raccordement du conducteur, AWG/kcmil, min.	28 mm <sup>2</sup>
Section de raccordement du conducteur, flexible (signal), max.	1,5 mm <sup>2</sup>	Section de raccordement du conducteur, flexible (signal), min.	0,2 mm <sup>2</sup>
Section de raccordement du conducteur, rigide, max.	1,5 mm <sup>2</sup>	Section de raccordement du conducteur, rigide, min.	0,2 mm <sup>2</sup>
Technique de raccordement	Raccordement à vis		

## PRO TOP1 72W 24V 3A CO

Weidmüller Interface GmbH & Co. KG  
Klingenbergstraße 26  
D-32758 Detmold  
Germany

www.weidmueller.com

## Caractéristiques techniques

## Caractéristiques de raccordement (entrée)

Lame de tournevis	0,6 x 3,5	Nombre de blocs de jonction	3 pour L/N/PE
Section de raccordement du conducteur, AWG/kcmil , max.	12 AWG	Section de raccordement du conducteur, AWG/kcmil , min.	30 AWG
Section de raccordement du conducteur, flexible , max.	4 mm <sup>2</sup>	Section de raccordement du conducteur, flexible , min.	0,2 mm <sup>2</sup>
Section de raccordement du conducteur, rigide , max.	4 mm <sup>2</sup>	Section de raccordement du conducteur, rigide , min.	0,2 mm <sup>2</sup>
Technique de raccordement	Etrier		

## Données de raccordement (sortie)

Lame de tournevis	0,6 x 3,5	Nombre de blocs de jonction	5 (+ + / ---)
Section de raccordement du conducteur, AWG/kcmil , max.	12 AWG	Section de raccordement du conducteur, AWG/kcmil , min.	30 AWG
Section de raccordement du conducteur, flexible , max.	4 mm <sup>2</sup>	Section de raccordement du conducteur, flexible , min.	0,2 mm <sup>2</sup>
Section de raccordement du conducteur, rigide , max.	4 mm <sup>2</sup>	Section de raccordement du conducteur, rigide , min.	0,2 mm <sup>2</sup>
Technique de raccordement	Raccordement vissé		

## Approbations

Institut (cULus)	CULUS	Institut (cULusEX)	CULUSEX
Numéro de certificat (cULusEX)	E470829	N° de certificat (cULus)	E255651

## Signalisation PA52\_7

Contact libre de potentiel	LED verte/rouge	Vert : fonctionnement (sans panne), Clignotement vert : avertissement préalable I>90 %, Clignotement vert/rouge : sortie éteinte (mode coupure), Clignotement rouge : surcharge/erreur
Relais d'état (charge max.)	Oui Tension de sortie OK (30 V DC / 1 A)	

## Conformité environnementale du produit

REACH SVHC	Lead 7439-92-1
SCIP	6d8cdf22-8230-4af8-86c8-3558c716666d

## PRO TOP1 72W 24V 3A CO

Weidmüller Interface GmbH &amp; Co. KG

Klingenbergstraße 26

D-32758 Detmold

Germany

www.weidmueller.com

## Caractéristiques techniques

## Agréments

Agréments



ROHS	Conforme
UL File Number Search	Site Web UL
N° de certificat (cULus)	E255651
Numéro de certificat (cULusEX)	E470829

## Téléchargements

Agrément/Certificat/Document de conformité	<a href="#">Lloyds Register Certificate</a> <a href="#">ABS Certificate</a> <a href="#">BV Certificate.pdf</a> <a href="#">DNV Certificate.pdf</a> <a href="#">RINA Certificate.pdf</a> <a href="#">UL 508_CSA C22.2 Certificate.pdf</a> <a href="#">UL 62368-1 Certificate.pdf</a> <a href="#">UL 121201_CSA C22.2 Certificate.pdf</a> <a href="#">G3 Certificate.pdf</a> <a href="#">Declaration of Conformity</a>
Données techniques	<a href="#">CAD data – STEP</a>
Documentation utilisateur	<a href="#">Instruction sheet</a>
Catalogue	<a href="#">Catalogues in PDF-format</a>
Brochures	<a href="#">Produkt Information PROTOP DE</a> <a href="#">Produkt Information PROTOP EN</a>

## PRO TOP1 72W 24V 3A CO

**Weidmüller Interface GmbH & Co. KG**

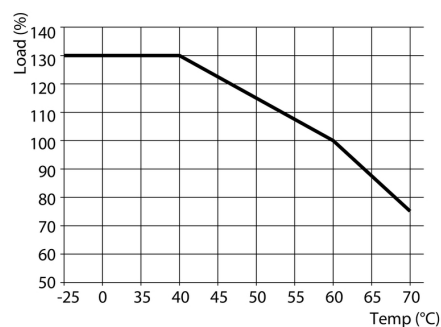
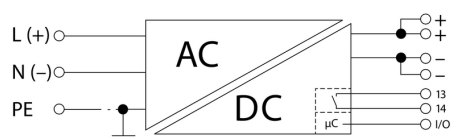
Klingenbergstraße 26

D-32758 Detmold

Germany

[www.weidmueller.com](http://www.weidmueller.com)

## Dessins



## PRO TOP1 72W 24V 3A CO

Weidmüller Interface GmbH &amp; Co. KG

Klingenbergstraße 26

D-32758 Detmold

Germany

www.weidmueller.com

## Accessoires

## Série W



Pour maintenir correctement les blocs de jonction et éviter qu'ils glissent, Weidmüller propose des équerres de blocage. Il existe des versions vissées et non vissées. Il est possible de placer des repères sur les équerres de blocage ainsi que des repères de groupe et il est possible de mettre des fiches de contrôle.

## Informations générales de commande

Type	WEW 35/1 V0 GF SW	Version
Référence	<a href="#">1478990000</a>	Équerre de blocage, Wemid, noir, Rail: TS 35, Vissé
GTIN (EAN)	4050118286892	
Qté.	50 pièce(s)	

Type	WEW 35/2 V0 GF SW	Version
Référence	<a href="#">1479000000</a>	Équerre de blocage, Wemid, noir, Rail: TS 35, Vissé
GTIN (EAN)	4050118286779	
Qté.	50 pièce(s)	

## Installation



Accessoire de montage pour les alimentations Weidmüller.

## Informations générales de commande

Type	CP A WALLADAPTER 30 MM	
Référence	<a href="#">1461870000</a>	
GTIN (EAN)	4050118268225	
Qté.	1 pièce(s)	

Type	PRO TOP BRACKETS	Version
Référence	<a href="#">2575900000</a>	Pied de montage
GTIN (EAN)	4050118683059	
Qté.	1 pièce(s)	

Type	MTA 30 MF	Version
Référence	<a href="#">1251320000</a>	Boîtiers vides pour l'électronique, Bride de montage
GTIN (EAN)	4050118042702	
Qté.	20 pièce(s)	

## PRO TOP1 72W 24V 3A CO

Weidmüller Interface GmbH &amp; Co. KG

Klingenbergstraße 26

D-32758 Detmold

Germany

www.weidmueller.com

## Accessoires

## BLZP 5.08HC/90F SN

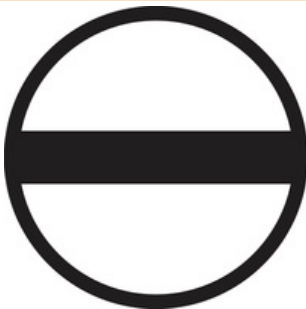


Connecteurs femelles avec raccordement à étrier pour le raccordement de conducteurs à orientation de sortie à angle droit (90° ou 270°). Les connecteurs femelle disposent d'espace pour les marquages et peuvent être codés. Fixation par bride ou par levier de verrouillage. Ils disposent également d'une vis plus/moins intégrée et d'une protection contre toute mauvaise insertion du connecteur. Ils sont livrés avec étriers ouverts. HC = Courant fort.

## Informations générales de commande

Type	BLZP 5.08HC/03/90F SN B ...	Version	Indices de produit	Emballage
Référence	<a href="#">1950050000</a>	Connecteur pour circuit imprimé, Connecteur femelle, 5.08 mm,	IEC: 400 V / 23 A / 0.2 - 4 mm²	Boîte
GTIN (EAN)	4032248627981	Nombre de pôles: 3, 90°, Raccordement vissé, Plage de serrage, max. :UL: 300 V / 20 A / AWG 26 - AWG 12		
Qté.	72 pièce(s)	4 mm², Boîte		

## Tournevis pour tête fendue



Tournevis isolés VDE Weidmüller SoftFinish electric pour intervention sur pièces sous tension jusqu'à 1000 V AC et 1500 V DC, DIN EN 60900, IEC 900. Sécurité contrôlée "GS", testée unitairement. Lame en alliage chrome-vanadium-molybdène-acier de haute qualité, entièrement durcie, brunie.

## Informations générales de commande

Type	SDIS SLIM 0.6X3.5X100	Version
Référence	<a href="#">2749610000</a>	Outils de montage, Largeur de la lame (B): 3.5 mm, longueur de la
GTIN (EAN)	4050118896350	lame: 100 mm, Epaisseur de la lame (A): 0.6 mm
Qté.	1 pièce(s)	



## PRO TOP1 72W 24V 3A CO

Weidmüller Interface GmbH &amp; Co. KG

Klingenbergstraße 26

D-32758 Detmold

Germany

www.weidmueller.com

## Accessoires

## BLZP 5.00HC/90F SN

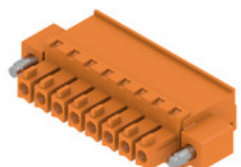


Connecteurs femelles avec raccordement à étrier pour le raccordement de conducteurs à orientation de sortie à angle droit (90° ou 270°). Les connecteurs femelle disposent d'espace pour les marquages et peuvent être codés. Fixation par bride ou par levier de verrouillage. Ils disposent également d'une vis plus/moins intégrée et d'une protection contre toute mauvaise insertion du connecteur. Ils sont livrés avec étriers ouverts. HC = Courant fort.

## Informations générales de commande

Type	BLZP 5.00HC/04/90F SN B ...	Version	Indices de produit	Emballage
Référence	<a href="#">2568290000</a>	Connecteur pour circuit imprimé, Connecteur femelle, 5.00 mm,	IEC: 400 V / 23 A / 0.2 - 4 mm²	Boîte
GTIN (EAN)	4050118578812	Nombre de pôles: 4, 90°, Raccordement vissé, Plage de serrage, max. :UL: 300 V / 20 A / AWG 26 - AWG 12		
Qté.	72 pièce(s)	4 mm², Boîte		

## BCZ 3.81/270F



Connecteurs femelles avec raccordement vissé à technique étrier pour le raccordement des conducteurs. Trois orientations de sortie sont disponibles pour une conception libre du niveau de raccordement :

- 180° Conducteur droit vers le sens d'#92enfichage
- 90° Conducteur perpendiculaire vers le haut par rapport au sens d'#92enfichage
- 270° Conducteur perpendiculaire vers le bas par rapport au sens d'#92enfichage

Le choix est possible entre trois types de boîtiers en fonction des différentes exigences de la connexion :

- Boîtier standard sans bride
- Bride avec vis (F)
- Bride avec le levier de verrouillage breveté de Weidmüller (LR) pour un verrouillage et déverrouillage sans outils et sans efforts

Le layout des connecteurs enfichables à pas de 3,81 mm (0.15 pouces) de Weidmüller est compatible avec les connecteurs enfichables courants et laisse de la place pour l'#92impression et le codage.

## Informations générales de commande

Type	BCZ 3.81/03/270F SN BK ...	Version	Indices de produit	Emballage
Référence	<a href="#">2569240000</a>	Connecteur pour circuit imprimé, Connecteur femelle, 3.81 mm,	IEC: 320 V / 17.5 A / 0.2 - 1.5 mm²	Boîte
GTIN (EAN)	4050118592436	Nombre de pôles: 3, 180°, Raccordement vissé, Plage de serrage,	UL: 300 V / 10 A / AWG 28 - AWG 16	
Qté.	50 pièce(s)	max. : 1.5 mm², Boîte		

## PRO TOP1 72W 24V 3A CO

Weidmüller Interface GmbH & Co. KG  
Klingenbergstraße 26  
D-32758 Detmold  
Germany

www.weidmueller.com

## Accessoires

## Modules de communication



Les modules de communication enfichables de Weidmüller permettent aux pièces détachées d'échanger des données pertinentes avec le cloud. Cela jette les bases d'une optimisation ciblée du process à l'aide de la surveillance de l'état et de la commande à distance - des facteurs qui jouent un rôle décisif dans l'augmentation du niveau d'efficacité, de la qualité, de la stabilité du process et de la disponibilité peuvent y contribuer. Les modules de communication sont conçus avec une protection IP20, peuvent être utilisés sans outils et peuvent être adaptés de manière flexible à différents protocoles de communication personnalisables.

## Informations générales de commande

Type	PRO COM IO-LINK	Version
Référence	<a href="#">2587360000</a>	Module de communication
GTIN (EAN)	4050118599152	
Qté.	1 pièce(s)	
Type	PRO COM DISPLAY 7S	Version
Référence	<a href="#">2466960000</a>	Module de communication
GTIN (EAN)	4050118481808	
Qté.	1 pièce(s)	
Type	PRO COM CAN OPEN EX	Version
Référence	<a href="#">2467340000</a>	Module de communication
GTIN (EAN)	4050118481822	
Qté.	1 pièce(s)	
Type	PRO COM CAN OPEN	Version
Référence	<a href="#">2467320000</a>	Module de communication
GTIN (EAN)	4050118482225	
Qté.	1 pièce(s)	