

PRO TOP1 120W 12V 10A

Weidmüller Interface GmbH & Co. KG

Klingenbergstraße 26

D-32758 Detmold

Germany

www.weidmueller.com



Les processus de production appellent toujours à plus d'efficacité. Outre la performance, l'efficacité énergétique et la durabilité jouent un rôle toujours plus central dans l'industrie de l'innovation. Les systèmes d'alimentation électrique PROtop allient d'excellentes performances à une durabilité exemplaire, ce qui a un impact positif sur la productivité de l'installation de production.

PROtop offre un certain nombre d'avantages qui vous donnent un véritable avantage concurrentiel. Il s'agit notamment de la réduction permanente des coûts de l'énergie grâce à des niveaux d'efficacité élevés, ainsi que de l'augmentation de la disponibilité des centrales en raison de la longue durée de vie et des valeurs élevées de la MTBF. En outre, il y a une densité fonctionnelle élevée en raison des conceptions extrêmement peu encombrantes. En comparaison avec les unités d'alimentation conventionnelles, PROtop permet de réaliser des économies substantielles. Son efficacité accrue permet une économie moyenne de 50 kWh par jour dans une installation de taille moyenne qui compte environ 100 unités d'alimentation PROtop travaillant sur la base des trois-huit. En une année, les économies se montent à 15 000 kWh et l'empreinte carbone de l'installation s'en trouve améliorée. La durée de vie, deux fois plus longue que celle d'un matériel d'alimentation standard, réduit durablement les coûts de rachat et de remplacement.

Informations générales de commande

Version	Alimentation, Alimentation à découpage, 12 V
Référence	2466910000
Type	PRO TOP1 120W 12V 10A
GTIN (EAN)	4050118481495
Qté.	1 pièce(s)

PRO TOP1 120W 12V 10A

Weidmüller Interface GmbH & Co. KG

Klingenbergstraße 26

D-32758 Detmold

Germany

www.weidmueller.com

Caractéristiques techniques

Dimensions et poids

Profondeur	125 mm	Profondeur (pouces)	4,921 inch
Hauteur	130 mm	Hauteur (pouces)	5,118 inch
Largeur	35 mm	Largeur (pouces)	1,378 inch
Poids net	850 g		

Températures

Température de stockage	-40 °C...85 °C	Température de fonctionnement	-25 °C...70 °C
Humidité à la température de fonctionnement	5...95 % (sans condensation)		

Classifications

ETIM 6.0	EC002540	ETIM 7.0	EC002540
ETIM 8.0	EC002540	ETIM 9.0	EC002540
ECLASS 9.0	27-04-07-01	ECLASS 9.1	27-04-07-01
ECLASS 10.0	27-04-07-01	ECLASS 11.0	27-04-07-01
ECLASS 12.0	27-04-07-01	ECLASS 13.0	27-04-90-02

Entrée

Consommation de courant par rapport à la tension d'entrée	Type de tension	AC
	Tension d'entrée	100 V
	Courant d'entrée	2 A
	Type de tension	DC
	Tension d'entrée	120 V
	Courant d'entrée	2 A
Consommation de puissance nominale	133,3 VA	
Courant à la mise sous tension	max. 5 A	
Fusible amont recommandé	5 A, DI / 6 A, Char. B / 6 A, Char C	
Fusible d'entrée (interne)	Oui	
Plage de fréquence AC	45...65 Hz	
Plage de tension d'entrée AC	85...277 V AC	
Plage de tension d'entrée DC	80 ... 410 V DC	
Protection contre la surtension entrée	Varistance	
Technique de raccordement	PUSH IN avec actionneur	
Tension d'entrée nominale	110...240 V AC / 120...340 V DC	

Sortie

Courant de sortie nominal pour U_{nom}	10 A @ 60 °C	
DCL Boost	Multiple du courant nominal	150 %
	Durée du mode boost	5 s
	Multiple du courant nominal	400 %
	Durée du mode boost	15 ms
Ondulation résiduelle, appels de courant	<50 mVss @ U_{Nenn} , Full Load	
Possibilité de mise en parallèle	Oui, max. 10	
Protection contre la tension inverse	Oui	
Puissance délivrée	120 W	
Technique de raccordement	PUSH IN avec actionneur	
Temps de maintien en cas de coupure du courant	> 20 ms @ 115V AC/ 230 VAC	
Temps de montée	≤ 100 ms	
Tension de sortie nominale	12 V DC ± 1 %	
Tension de sortie, max.	15 V	

Date de création 8 mai 2024 06:05:02 CEST

PRO TOP1 120W 12V 10A

Weidmüller Interface GmbH & Co. KG

Klingenbergstraße 26

D-32758 Detmold

Germany

www.weidmueller.com

Caractéristiques techniques

Tension de sortie, min.	11 V
Tension de sortie, remarque	réglable avec potentiomètre ou module de communication

Données générales

Catégorie de surtension	III, II	Courant de décharge à la terre, max.	3,5 mA
Degré de protection	IP20	Derating	> 60 °C (2,5 % / 1 °C)
Démarrage	≥ -40 °C	Facteur de puissance (env.)	> 0,85
Protection contre les courts-circuits	Oui, interne	Puissance dissipée, charge nominale	13,3 W
Puissance dissipée, à vide	5 W	Rendement	90%
Temps de maintien de la tension en cas de coupure AC à I _{nom}	> 20 ms @ 230 V AC / > 20 ms @ 115 V AC	Traitement conforme	Non
Version du boîtier	Métal, résistant à la corrosion		

CEM / choc / vibration

Résistance aux chocs selon IEC 60068-2-27		Résistance aux interférences selon EN 55032:2015, EN 55024:2010/A1:2015, EN 55035:2017, EN 61000-3-2:2014, EN 61000-6-1:2007, EN 61000-6-2:2005, EN 61000-6-3:2007/A1:2011, EN 61000-6-4:2007/A1:2011
	30 g dans toutes les directions	
Résistance aux vibrations selon IEC 60068-2-6	2,3 g (monté sur rail profilé), 4 g (en montage direct)	Émission sonore conforme à la norme EN55032
		Classe B

Coordination de l'isolation

Catégorie de surtension	III, II	Classe de protection	I, avec raccordement PE
Degré de pollution	2	Tension d'isolation entrée / sortie	3,5 kV
Tension d'isolation entrée / terre	0,5 kV	Tension d'isolation sortie / terre	3,2 kV

Sécurité électrique (normes appliquées)

Basse tension de protection	SELV selon CEI 60950-1, PELV conforme à la norme EN 60204-1	Équipement avec outils électroniques	selon EN50178 / VDE0160
Isolation sûre / protection contre les décharges électriques	VDE0100-410/selon DIN57100-410	Protection contre les courants dangereux pour le corps	Selon VDE 0106-101
Transformateurs de sécurité pour alimentations à découpage	Selon EN 61558-2-16	Équipement électrique des machines	selon EN60204

Caractéristiques de raccordement (signal)

Section de raccordement du conducteur, AWG/kcmil, max.	16	Section de raccordement du conducteur, AWG/kcmil, min.	26 mm ²
Section de raccordement du conducteur, flexible (signal), max.	1,5 mm ²	Section de raccordement du conducteur, flexible (signal), min.	0,14 mm ²
Section de raccordement du conducteur, rigide, max.	1,5 mm ²	Section de raccordement du conducteur, rigide, min.	0,14 mm ²
Technique de raccordement	PUSH IN		

PRO TOP1 120W 12V 10A

Weidmüller Interface GmbH & Co. KG
 Klingenbergstraße 26
 D-32758 Detmold
 Germany

www.weidmueller.com

Caractéristiques techniques

Caractéristiques de raccordement (entrée)

Lame de tournevis	0,6 x 3,5
Section de raccordement du conducteur, AWG/kcmil , max.	12 AWG
Section de raccordement du conducteur, flexible , max.	2,5 mm ²
Section de raccordement du conducteur, rigide , max.	1,5 mm ²
Technique de raccordement	PUSH IN avec actionneur

Nombre de blocs de jonction	3 pour L/N/PE
Section de raccordement du conducteur, AWG/kcmil , min.	20 AWG
Section de raccordement du conducteur, flexible , min.	0,5 mm ²
Section de raccordement du conducteur, rigide , min.	0,5 mm ²

Données de raccordement (sortie)

Lame de tournevis	0,6 x 3,5
Section de raccordement du conducteur, AWG/kcmil , max.	12 AWG
Section de raccordement du conducteur, flexible , max.	2,5 mm ²
Section de raccordement du conducteur, rigide , max.	2,5 mm ²
Technique de raccordement	PUSH IN avec actionneur

Nombre de blocs de jonction	5 (+ + / ---)
Section de raccordement du conducteur, AWG/kcmil , min.	26 AWG
Section de raccordement du conducteur, flexible , min.	0,2 mm ²
Section de raccordement du conducteur, rigide , min.	0,2 mm ²

Approbations

Institut (cULus)	CULUS	Institut (cULusEX)	CULUSEX
Numéro de certificat (cULusEX)	E470829	N° de certificat (cULus)	E258476

Signalisation PA52_7

Contact libre de potentiel	LED verte/rouge	Vert : fonctionnement (sans panne), Clignotement vert : avertissement préalable I>90 %, Clignotement vert/rouge : sortie éteinte (mode coupure), Clignotement rouge : surcharge/erreur
Relais d'état (charge max.)	Oui Tension de sortie OK (30 V DC / 1 A)	

Conformité environnementale du produit

REACH SVHC	Lead 7439-92-1
SCIP	6d8cdf22-8230-4af8-86c8-3558c716666d

PRO TOP1 120W 12V 10A

Weidmüller Interface GmbH & Co. KG
Klingenbergstraße 26
D-32758 Detmold
Germany

www.weidmueller.com

Caractéristiques techniques

Agréments

Agréments



ROHS	Conforme
UL File Number Search	Site Web UL
N° de certificat (cULus)	E258476
Numéro de certificat (cULusEX)	E470829

Téléchargements

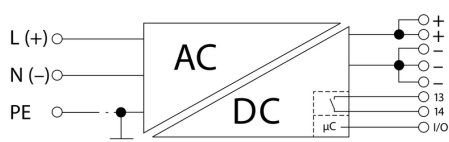
Agrément/Certificat/Document de conformité	Lloyds Register Certificate ABS Certificate BV Certificate.pdf DNV Certificate.pdf RINA Certificate.pdf UL 508 CSA C22.2 Certificate.pdf Declaration of Conformity UK Conformity Assessed
Données techniques	CAD data – STEP
Documentation utilisateur	Operating instruction IO-Link Register Description PROtop
Catalogue	Catalogues in PDF-format
Brochures	Produkt Information PROTOP DE Produkt Information PROTOP EN

PRO TOP1 120W 12V 10A

Weidmüller Interface GmbH & Co. KG
Klingenbergstraße 26
D-32758 Detmold
Germany

www.weidmueller.com

Dessins



PRO TOP1 120W 12V 10A

Weidmüller Interface GmbH & Co. KG

Klingenbergstraße 26

D-32758 Detmold

Germany

www.weidmueller.com

Accessoires

BLF 5.08HC/180F SN



Aussi fiable que l'original, testé et éprouvé, et intégrant des détails innovants :

La version BLF 5.08HC PUSH IN du connecteur femelle BLZP 5.08HC ne se distingue pas uniquement par sa technique de raccordement : elle est également d'une conception plus réduite. L'innovant système de raccordement à ressort PUSH IN de Weidmüller représente l'avenir du raccordement de conducteurs facile et sans outil. HC = Courant fort.

En termes de polyvalence, le BLF 5.08HC est équivalent aux anciennes versions, qui font référence :

- 3 orientations de sortie du conducteur testées et éprouvées offrent la souplesse pour les conceptions spécifiques
- 4 versions de brides et un levier de verrouillage breveté permettent de baser le système de verrouillage sur les exigences de l'utilisateur
- Utilisation des combinaisons de prise BLF 5.08HC et SL 5.08HC afin d'atteindre les spécifications nominales maximales.

Informations générales de commande

Type	BLF 5.08HC/03/180F SN B ...	Version	Indices de produit	Emballage
Référence	1012650000	Connecteur pour circuit imprimé, Connecteur femelle, 5.08 mm,	IEC: 400 V / 24 A / 0.2 - 2.5 mm ²	Boîte
GTIN (EAN)	4032248720309	Nombre de pôles: 3, 180°, PUSH IN avec actionneur, Plage de serrage, UL: 300 V / 18.5 A / AWG 26 - AWG	UL: 300 V / 18.5 A / AWG 26 - AWG	
Qté.	72 pièce(s)	max. : 3.31 mm ² , Boîte	12	

Série W



Pour maintenir correctement les blocs de jonction et éviter qu'ils glissent, Weidmüller propose des équerres de blocage. Il existe des versions vissées et non vissées. Il est possible de placer des repères sur les équerres de blocage ainsi que des repères de groupe et il est possible de mettre des fiches de contrôle.

Informations générales de commande

Type	WEW 35/1 V0 GF SW	Version
Référence	1478990000	Équerre de blocage, Wemid, noir, Rail: TS 35, Vissé
GTIN (EAN)	4050118286892	
Qté.	50 pièce(s)	
Type	WEW 35/2 V0 GF SW	Version
Référence	1479000000	Équerre de blocage, Wemid, noir, Rail: TS 35, Vissé
GTIN (EAN)	4050118286779	
Qté.	50 pièce(s)	

PRO TOP1 120W 12V 10A**Weidmüller Interface GmbH & Co. KG**

Klingenbergstraße 26

D-32758 Detmold

Germany

www.weidmueller.com**Accessoires****Installation**

Accessoire de montage pour les alimentations Weidmüller.

Informations générales de commande

Type	CP A WALLADAPTER 30 MM
------	------------------------

Référence	1461870000
-----------	----------------------------

GTIN (EAN)	4050118268225
------------	---------------

Qté.	1 pièce(s)
------	------------

Type	PRO TOP BRACKETS
------	------------------

Référence	2575900000
-----------	----------------------------

GTIN (EAN)	4050118683059
------------	---------------

Qté.	1 pièce(s)
------	------------

Version	
---------	--

Pied de montage	
-----------------	--

Type	MTA 30 MF
------	-----------

Référence	1251320000
-----------	----------------------------

GTIN (EAN)	4050118042702
------------	---------------

Qté.	20 pièce(s)
------	-------------

Version	
---------	--

Boîtiers vides pour l'électronique, Bride de montage	
--	--

PRO TOP1 120W 12V 10A

Weidmüller Interface GmbH & Co. KG

Klingenbergstraße 26

D-32758 Detmold

Germany

www.weidmueller.com

Accessoires

BCF 3.81/180F



PUSH IN – l'innovante technologie de raccordement de Weidmüller simplifie le raccordement de conducteurs. Avantages pour l'utilisateur et l'application :

- Haute densité d'assemblage, grâce à la très faible hauteur des composants. Insérez le câble préparé - Terminé
- Haute densité d'implantation grâce aux connecteurs mâles double étage compacts SCDN / SCDN-THR
- Utilisation simplifiée grâce aux boutons-poussoirs intégrés pour l'ouverture de la borne
- Mise en œuvre intuitive grâce à la différenciation très claire qui existe entre le point d'insertion du conducteur et l'actionnement.
- verrouillage et déverrouillage sans outils en cas d'utilisation du levier de verrouillage (LR) breveté de Weidmüller

Les connecteurs débrochables de Weidmüller, au pas de 3,81 mm (0,15 pouces), sont compatibles avec l'agencement des connecteurs débrochables courants, peuvent être codés et offrent des zones d'impression.

Informations générales de commande

Type	BCF 3.81/03/180F SN BK ...	Version	Indices de produit	Emballage
Référence	1971570000	Connecteur pour circuit imprimé, Connecteur femelle, 3.81 mm,	IEC: 320 V / 17.5 A / 0.14 - 1.5 mm ²	Boîte
GTIN (EAN)	4032248680504	Nombre de pôles: 3, 180°, PUSH IN avec actionneur, Plage de serrage, UL: 300 V / 10 A / AWG 26 - AWG 16		
Qté.	50 pièce(s)	max. : 1.5 mm ² , Boîte		

Tournevis pour tête fendue



Tournevis isolés VDE Weidmüller SoftFinish electric pour intervention sur pièces sous tension jusqu'à 1000 V AC et 1500 V DC, DIN EN 60900, IEC 900. Sécurité contrôlée "GS", testée unitairement. Lame en alliage chrome-vanadium-molybdène-acier de haute qualité, entièrement durcie, brunie.

Informations générales de commande

Type	SDIS SLIM 0.6X3.5X100	Version
Référence	2749610000	Outils de montage, Largeur de la lame (B): 3.5 mm, longueur de la
GTIN (EAN)	4050118896350	lame: 100 mm, Epaisseur de la lame (A): 0.6 mm
Qté.	1 pièce(s)	

PRO TOP1 120W 12V 10A

Weidmüller Interface GmbH & Co. KG

Klingenbergstraße 26

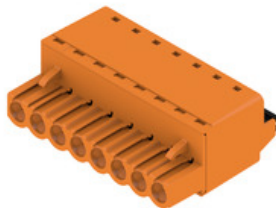
D-32758 Detmold

Germany

www.weidmueller.com

Accessoires

BLF 5.00HC/180 SN



Aussi fiable que l'original, testé et éprouvé, et intégrant des détails innovants :

La version BLF 5.00HC PUSH IN du connecteur femelle BLZ 5.00HC comporte un nouveau système de connexion et est d'une conception plus réduite. L'innovant système de raccordement à ressort PUSH IN de Weidmüller représente l'avenir du raccordement de conducteurs facile et sans outil. HC = Courant fort.

En matière de polyvalence, le BLF 5.00HC est équivalent aux anciennes versions :

- 3 orientations de sortie du conducteur testées et éprouvées offrent la souplesse pour les conceptions spécifiques
- 4 versions de brides et un levier de verrouillage breveté permettent de baser le système de verrouillage sur les exigences de l'utilisateur

Informations générales de commande

Type	BLF 5.00HC/05/180 SN BK ...	Version	Indices de produit	Emballage
Référence	1017710000	Connecteur pour circuit imprimé, Connecteur femelle, 5.00 mm,	IEC: 400 V / 23 A / 0.2 - 2.5 mm²	Boîte
GTIN (EAN)	4032248728817	Nombre de pôles: 5, 180°, PUSH IN avec actionneur, Plaque de serrage, UL: 300 V / 18.5 A / AWG 26 - AWG		
Qté.	72 pièce(s)	max. : 3.31 mm², Boîte	12	

Modules de communication



Les modules de communication enfichables de Weidmüller permettent aux pièces détachées d'échanger des données pertinentes avec le cloud. Cela jette les bases d'une optimisation ciblée du process à l'aide de la surveillance de l'état et de la commande à distance - des facteurs qui jouent un rôle décisif dans l'augmentation du niveau d'efficacité, de la qualité, de la stabilité du process et de la disponibilité peuvent y contribuer. Les modules de communication sont conçus avec une protection IP20, peuvent être utilisés sans outils et peuvent être adaptés de manière flexible à différents protocoles de communication personnalisables.

Informations générales de commande

Type	PRO COM IO-LINK	Version
Référence	2587360000	Module de communication
GTIN (EAN)	4050118599152	
Qté.	1 pièce(s)	
Type	PRO COM DISPLAY 7S	Version
Référence	2466960000	Module de communication
GTIN (EAN)	4050118481808	
Qté.	1 pièce(s)	
Type	PRO COM CAN OPEN EX	Version
Référence	2467340000	Module de communication
GTIN (EAN)	4050118481822	
Qté.	1 pièce(s)	

PRO TOP1 120W 12V 10A**Weidmüller Interface GmbH & Co. KG**

Klingenbergstraße 26

D-32758 Detmold

Germany

www.weidmueller.com**Accessoires**

Type	PRO COM CAN OPEN	Version
Référence	2467320000	Module de communication
GTIN (EAN)	4050118482225	
Qté.	1 pièce(s)	