

## BLF 3.50/11/180LR SN OR BX

**Weidmüller Interface GmbH & Co. KG**

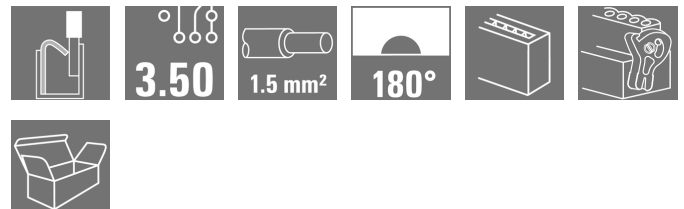
Klingenbergstraße 26

D-32758 Detmold

Germany

[www.weidmueller.com](http://www.weidmueller.com)

### Produktbild



Effizient verbinden auf kleinem Raum: Buchsenstecker mit Federanschluss (Push In) als steckbare Anschlussebene, der Einsatz erfolgt in Verbindung mit den Stiftleisten im Raster 3,50 mm.

### Allgemeine Bestelldaten

Ausführung	Leiterplattensteckverbinder, Buchsenstecker, 3.50 mm, Polzahl: 11, 180°, PUSH IN mit Betätigungselement, Klemmbereich, max. : 1.5 mm², Box
Best.-Nr.	<a href="#">2459770000</a>
Typ	BLF 3.50/11/180LR SN OR BX
GTIN (EAN)	4050118475180
VPE	36 Stück
Produkt-Kennzahlen	IEC: 320 V / 17.5 A / 0.14 - 1.5 mm² UL: 300 V / AWG 26 - AWG 16
Verpackung	Box

Erstellungs-Datum 1. Mai 2024 06:09:54 MESZ

Katalogstand 20.04.2024 / Technische Änderungen vorbehalten

## BLF 3.50/11/180LR SN OR BX

Weidmüller Interface GmbH &amp; Co. KG

Klingenbergstraße 26

D-32758 Detmold

Germany

www.weidmueller.com

## Technische Daten

## Abmessungen und Gewichte

Tiefe	30,05 mm	Tiefe (inch)	1,183 inch
Höhe	15,08 mm	Höhe (inch)	0,594 inch
Breite	45,4 mm	Breite (inch)	1,787 inch
Nettogewicht	10,556 g		

## Systemkennwerte

Produktfamilie OMNIMATE Signal - Serie BL/SL 3.50

Anschlussart Feldanschluss

Leiteranschlussstechnik PUSH IN mit Betätigungselement

Raster in mm (P) 3,5 mm

Raster in Zoll (P) 0,138 "

Leiterabgangsrichtung 180°

Polzahl 11

L1 in mm 35 mm

L1 in Zoll 1,378 "

Anzahl Reihen 1

Polreihenanzahl 1

Bemessungsquerschnitt 1,5 mm<sup>2</sup>

Berührungsschutz nach DIN VDE 57 106 fingersicher

Berührungsschutz nach DIN VDE 0470 IP 20 gesteckt/ IP 10 ungesteckt

Schutzart IP20, Vollständig montiert

Durchgangswiderstand ≤5 mΩ

Kodierbar Ja

Abisolierlänge 8 mm

Abisolierlänge Toleranz	min.	0 mm
	max.	1 mm

Schraubendreherklinge 0,4 x 2,5

Schraubendreherklinge Norm DIN 5264-A

Steckzyklen 25

Steckkraft/Pol, max. 6 N

Ziehkraft/Pol, max. 6 N

## Werkstoffdaten

Isolierstoff PA GF Farbe orange

Farbtabelle (ähnlich) RAL 2000 Isolierstoffgruppe II

Kriechstromfestigkeit (CTI) ≥ 400, ≤ 600 Brennbarkeitsklasse nach UL 94 V-0

Kontaktmaterial Cu-leg Kontaktoberfläche verzinnt

Lagertemperatur, min. -40 °C Lagertemperatur, max. 70 °C

Betriebstemperatur, min. -50 °C Betriebstemperatur, max. 120 °C

Temperaturbereich Montage, min. -30 °C Temperaturbereich Montage, max. 100 °C

## Anschließbare Leiter

Klemmbereich, min. 0,14 mm<sup>2</sup>Klemmbereich, max. 1,5 mm<sup>2</sup>

Leiteranschlussquerschnitt AWG, min. AWG 26

Leiteranschlussquerschnitt AWG, max. AWG 16

eindrähtig, min. H05(07) V-U 0,14 mm<sup>2</sup>eindrähtig, max. H05(07) V-U 1,5 mm<sup>2</sup>feindrähtig, min. H05(07) V-K 0,14 mm<sup>2</sup>feindrähtig, max. H05(07) V-K 1,5 mm<sup>2</sup>mit AEH mit Kragen DIN 46 228/4, min. 0,25 mm<sup>2</sup>

Erstellungs-Datum 1. Mai 2024 06:09:54 MESZ

## BLF 3.50/11/180LR SN OR BX

Weidmüller Interface GmbH &amp; Co. KG

Klingenbergstraße 26

D-32758 Detmold

Germany

www.weidmueller.com

## Technische Daten

mit AEH mit Kragen DIN 46 228/4, 1 mm<sup>2</sup>  
max.mit Aderendhülse nach DIN 46 228/1, 0,25 mm<sup>2</sup>  
min.mit Aderendhülse nach DIN 46 228/1, 1 mm<sup>2</sup>  
max.

Lehrdorn nach EN 60999 a x b; ø 2,4 mm x 1,5 mm

Klemmbare Leiter	Leiteranschlussquerschnitt	Typ	feindrätig
		nominal	0,25 mm <sup>2</sup>
	Aderendhülse	Abisolierlänge	nominal 10 mm
		Empfohlene Aderendhülse	<a href="#">H0.25/12 HBL</a>
	Leiteranschlussquerschnitt	Typ	feindrätig
		nominal	0,34 mm <sup>2</sup>
	Aderendhülse	Abisolierlänge	nominal 10 mm
		Empfohlene Aderendhülse	<a href="#">H0.34/12 TK</a>
	Leiteranschlussquerschnitt	Typ	feindrätig
		nominal	0,5 mm <sup>2</sup>
	Aderendhülse	Abisolierlänge	nominal 10 mm
		Empfohlene Aderendhülse	<a href="#">H0.5/14 OR</a>
	Leiteranschlussquerschnitt	Typ	feindrätig
		nominal	0,75 mm <sup>2</sup>
	Aderendhülse	Abisolierlänge	nominal 10 mm
		Empfohlene Aderendhülse	<a href="#">H0.75/14T HBL</a>
	Leiteranschlussquerschnitt	Typ	feindrätig
		nominal	1 mm <sup>2</sup>
	Aderendhülse	Abisolierlänge	nominal 10 mm
		Empfohlene Aderendhülse	<a href="#">H1.0/14 GE</a>

Hinweistext Der Außendurchmesser des Kunststoffkragens sollte nicht größer als das Raster (P) sein., Die Länge der Aderendhülse ist in Abhängigkeit vom Produkt und von der jeweiligen Bemessungsspannung auszuwählen.

## Bemessungsdaten nach IEC

geprüft nach Norm

IEC 60664-1, IEC 61984

Bemessungsstrom, max. Polzahl  
(Tu=20°C)

14,7 A

Bemessungsstrom, max. Polzahl  
(Tu=40°C)

13,1 A

Bemessungsspannung bei Überspannungsk./Verschmutzungsgrad III/2

160 V

Bemessungsstoßspannung bei Überspannungsk./Verschmutzungsgrad II/2

2,5 kV

Bemessungsstoßspannung bei Überspannungsk./Verschmutzungsgrad III/3

2,5 kV

Bemessungsstrom, min. Polzahl  
(Tu=20°C)

17,5 A

Bemessungsstrom, min. Polzahl  
(Tu=40°C)

17,1 A

Bemessungsspannung bei Überspannungsk./Verschmutzungsgrad II/2

320 V

Bemessungsspannung bei Überspannungsk./Verschmutzungsgrad III/3

160 V

Bemessungsstoßspannung bei Überspannungsk./Verschmutzungsgrad III/2

2,5 kV

Kurzzeitstromfestigkeit

1 x 1s mit 120 A

## Nenndaten nach CSA

Nennspannung (Use group B / CSA)

300 V

Nennspannung (Use group D / CSA)

300 V

Nennstrom (Use group D / CSA)

10 A

Leiteranschlussquerschnitt AWG, max.

AWG 16

Nennspannung (Use group C / CSA)

50 V

Nennstrom (Use group B / CSA)

10 A

Leiteranschlussquerschnitt AWG, min.

AWG 26

## BLF 3.50/11/180LR SN OR BX

Weidmüller Interface GmbH &amp; Co. KG

Klingenbergstraße 26

D-32758 Detmold

Germany

www.weidmueller.com

## Technische Daten

## Nenndaten nach UL 1059

Institut (cURus)



Zertifikat-Nr. (cURus)

E60693

Nennspannung (Use group B / UL 1059)

300 V

Nennspannung (Use group C / UL 1059]

50 V

Nennspannung (Use group D / UL 1059)

300 V

Nennstrom (Use group D / UL 1059)

10 A

Leiteranschlussquerschnitt AWG, min.

AWG 26

Leiteranschlussquerschnitt AWG, max.

AWG 16

Hinweis zu den Zulassungswerten

Angaben sind Maximalwerte, Details siehe Zulassungs-Zertifikat.

## Verpackungen

Verpackung

Box

VPE Länge

338 mm

VPE Breite

130 mm

VPE Höhe

33 mm

## Typprüfungen

Visuelle und maßliche Prüfung

Norm

IEC 605 12-1-1:2002-02

Prüfung

Maßprüfung

Bewertung

bestanden

Norm

IEC 605 12-1-2:2002-02

Prüfung

Gewichtskontrolle

Bewertung

bestanden

Norm

IEC 61984:2001-10 Abschnitt 6.2

Prüfung

visuelle Begutachtung

Bewertung

bestanden

Prüfung: Haltbarkeit der Markierungen

Norm

IEC 60068-2-70:1995-12 Prüfung Xb

Prüfung

Ursprungskennzeichnung, Typkennzeichnung, Raster, Materialtyp, Datumsuhr, Zulassungskennzeichnung UL, Zulassungskennzeichnung CSA

Bewertung

vorhanden

Prüfung

Lebensdauer

Bewertung

bestanden

Prüfung: Fehlerhafte Kupplung (Nicht-austauschbarkeit)

Norm

IEC 605 12-13-5:2006-02

Prüfung

180° gedreht mit Kodierelementen

Bewertung

bestanden

Prüfung

180° gedreht ohne Kodierelemente

Bewertung

bestanden

Prüfung

visuelle Begutachtung

Bewertung

bestanden

## BLF 3.50/11/180LR SN OR BX

**Weidmüller Interface GmbH & Co. KG**  
 Klingenbergstraße 26  
 D-32758 Detmold  
 Germany

www.weidmueller.com

## Technische Daten

Prüfung: Klemmbarer Querschnitt	Norm	IEC 60999-1:1999-11 Abschnitt 9.1, IEC 60947-1:2011-03 Abschnitt 8.2.4.5.1	
	Leitertyp	Leitertyp und Leiterquerschnitt	eindrähtig 0,14 mm <sup>2</sup>
		Leitertyp und Leiterquerschnitt	mehrdrähtig 0,14 mm <sup>2</sup>
		Leitertyp und Leiterquerschnitt	eindrähtig 1,5 mm <sup>2</sup>
		Leitertyp und Leiterquerschnitt	mehrdrähtig 1,5 mm <sup>2</sup>
		Leitertyp und Leiterquerschnitt	AWG 26/1
		Leitertyp und Leiterquerschnitt	AWG 26/19
		Leitertyp und Leiterquerschnitt	AWG 16/1
		Leitertyp und Leiterquerschnitt	AWG 16/19
	Bewertung	bestanden	
Prüfung auf Beschädigung und unbeabsichtigtes Lösen von Leitern	Norm	IEC 60999-1:1999-11 Abschnitt 9.4 bzw. Abschnitt 8.10	
	Anforderung	0,2 kg	
	Leitertyp	Leitertyp und Leiterquerschnitt	AWG 26/1
		Leitertyp und Leiterquerschnitt	AWG 26/19
	Bewertung	bestanden	
	Anforderung	0,3 kg	
	Leitertyp	Leitertyp und Leiterquerschnitt	H05V-U0.5
		Leitertyp und Leiterquerschnitt	H05V-K0.5
	Bewertung	bestanden	
	Anforderung	0,4 kg	
	Leitertyp	Leitertyp und Leiterquerschnitt	H07V-U1.5
		Leitertyp und Leiterquerschnitt	H07V-K1.5
		Leitertyp und Leiterquerschnitt	AWG 16/1
		Leitertyp und Leiterquerschnitt	AWG 16/19
	Bewertung	bestanden	

## BLF 3.50/11/180LR SN OR BX

Weidmüller Interface GmbH &amp; Co. KG

Klingenbergstraße 26

D-32758 Detmold

Germany

www.weidmueller.com

## Technische Daten

Pull-Out Test	Norm	IEC 60999-1:1999-11 Abschnitt 9.5	
	Anforderung	≥10 N	
	Leitertyp	Leitertyp und Leiterquerschnitt	AWG 26/1
		Leitertyp und Leiterquerschnitt	AWG 26/19
	Bewertung	bestanden	
	Anforderung	≥20 N	
	Leitertyp	Leitertyp und Leiterquerschnitt	H05V-U0.5
		Leitertyp und Leiterquerschnitt	H05V-K0.5
	Bewertung	bestanden	
	Anforderung	≥40 N	
	Leitertyp	Leitertyp und Leiterquerschnitt	H07V-U1.5
		Leitertyp und Leiterquerschnitt	H07V-K1.5
		Leitertyp und Leiterquerschnitt	AWG 16/1
		Leitertyp und Leiterquerschnitt	AWG 16/19
	Bewertung	bestanden	

## Klassifikationen

ETIM 6.0	EC002638	ETIM 7.0	EC002638
ETIM 8.0	EC002638	ETIM 9.0	EC002638
ECLASS 9.0	27-44-03-09	ECLASS 9.1	27-44-03-09
ECLASS 10.0	27-44-03-09	ECLASS 11.0	27-46-02-02
ECLASS 12.0	27-46-02-02	ECLASS 13.0	27-46-02-02

## Wichtiger Hinweis

IPC-Konformität	Konformität: Die Produkte werden nach international anerkannten Standards und Normen entwickelt, gefertigt und ausgeliefert und entsprechen den zugesicherten Eigenschaften im Datenblatt bzw. erfüllen dekorative Eigenschaften in Anlehnung der IPC-A-610 „Class2“. Darüber hinaus gehende Ansprüche an die Produkte können auf Anfrage bewertet werden.
Hinweise	<ul style="list-style-type: none"> <li>• Weitere Varianten auf Anfrage</li> <li>• Vergoldete Kontaktoberflächen auf Anfrage</li> <li>• Bemessungsstrom bezogen auf Bemessungsquerschnitt und min. Polzahl</li> <li>• AEH ohne Kunststoffkragen nach DIN 46228/1</li> <li>• AEH mit Kunststoffkragen nach DIN 46228/4</li> <li>• Zeichnungsangabe P = Raster</li> <li>• Bemessungsdaten sind bezogen auf das jeweilige Bauteil. Luft- und Kriechstrecken zu anderen Bauteilen sind entsprechend der jeweils relevanten Anwendungsnormen zu gestalten.</li> <li>• OMNIMATE-Steckverbinder sind nach IEC 61984 Steckverbinder ohne Schaltleistung (COC). Bei bestimmungsgemäßem Gebrauch dürfen sie weder spannungsführend noch unter Last gesteckt oder getrennt werden.</li> <li>• Langzeitlagerung des Produkts bei einer Durchschnittstemperatur von 50 °C und einer maximalen Luftfeuchtigkeit von 70 %, 36 Monate</li> </ul>

Erstellungs-Datum 1. Mai 2024 06:09:54 MESZ

Katalogstand 20.04.2024 / Technische Änderungen vorbehalten

**BLF 3.50/11/180LR SN OR BX**

**Weidmüller Interface GmbH & Co. KG**  
Klingenbergstraße 26  
D-32758 Detmold  
Germany

[www.weidmueller.com](http://www.weidmueller.com)

## Technische Daten

### Zulassungen

Zulassungen



UL File Number Search	UL Webseite
Zertifikat-Nr. (cULus)	E60693

### Downloads

Engineering-Daten	<a href="#">CAD data – STEP</a>
Produktänderungsmitteilung	<a href="#">Change of Material LR 3.50 - DE</a> <a href="#">Change of Material LR 3.50 - EN</a>
Kataloge	<a href="#">Catalogues in PDF-format</a>

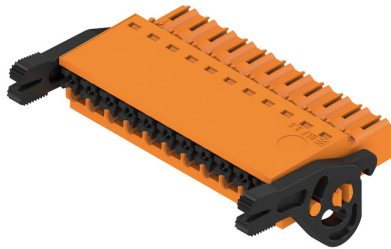
## BLF 3.50/11/180LR SN OR BX

**Weidmüller Interface GmbH & Co. KG**  
Klingenbergstraße 26  
D-32758 Detmold  
Germany

[www.weidmueller.com](http://www.weidmueller.com)

## Zeichnungen

### Produktbild



### Maßbild



### Deratingkurve



### Deratingkurve



### Produktvorteil



**Solider PUSH IN-Kontakt**  
Sicher und dauerhaft