

ACT20-FEED-IN-PRO-P**Weidmüller Interface GmbH & Co. KG**

Klingenbergstraße 26

D-32758 Detmold

Germany

www.weidmueller.com

Zdjęcie produktu, Rzeczywisty wygląd może różnić się od przedstawionego na ilustracji.



wskaznik stanu LED

Ogólne dane zamówieniowe

Wykonanie	moduł zasilający, Rozdziela napięcie zasilania na szynie montażowej, Opcja podłączenia zasilania awaryjnego
Nr zam.	2456870000
Typ	ACT20-FEED-IN-PRO-P
GTIN (EAN)	4050118471809
Ilość	1 Szt.

ACT20-FEED-IN-PRO-P

Weidmüller Interface GmbH & Co. KG

Klingenbergstraße 26

D-32758 Detmold

Germany

www.weidmueller.com

Dane techniczne

Wymiary i ciężary

Głębokość	113,6 mm	Głębokość (cale)	4,472 inch
Wysokość	117,2 mm	Wysokość (cale)	4,614 inch
Szerokość	22,5 mm	Szerokość (cale)	0,886 inch
Masa netto	173 g		

Temperatury

Temperatura magazynowania	-20 °C...85 °C	Temperatura otoczenia	-20...+60 °C
Wilgotność	40 °C / 95 % wilgotność względna, bez kondensacji		

Prawdopodobieństwo usterki

SIL zgodnie z normą IEC 61508	Brak
-------------------------------	------

Wejście

Napięcie zasilające (wejście)	21,6 - 26,4 V DC	Poziom regulatora do regulacji zasilania napięciowego	Usterka <21 V DC
Prąd wejściowy	maks. 4 A	Zasilanie zapasowe	21,6 - 26,4 V DC
liczba wejść	2	napięcie wejściowe	21.6...26.4 V DC

Wyjście

Liczba wyjść	1	Moc wyjściowa	96 W
Napięcie wyjściowe, uwaga	napięcie wejściowe -0,5 V DC @ 4 A	Napięcie zasilające (wyjście)	24 V DC
Prąd wyjściowy	Zgodny z prądem wejściowym, maks. 4 A		

Wyjście (cyfrowe)

Funkcja alarmu	Błąd urządzenia, Awaria zasilania elektrycznego, Zapasowe zasilanie elektryczne	Moc AC, maks.	500 VA / 60 W
Napięcie łączeniowe AC, max.	250 V	Typ	Przełącznik, 1 zestaw przełączony
prąd trwały	2 A		

Informacje ogólne

Konfiguracja	brak	Szyna	TS 35, CH20M Bus
Zasilanie	21,6 - 26,4 V DC	pobór mocy	< 2 W

Koordinacja izolacji

Normy EMV	EN 61326-1
-----------	------------

ACT20-FEED-IN-PRO-P

Weidmüller Interface GmbH & Co. KG

Klingenbergstraße 26

D-32758 Detmold

Germany

www.weidmueller.com

Dane techniczne

Dane przyłączeniowe

Rodzaj przyłącza	PUSH IN	Moment obrotowy dociągający, min.	0,4 Nm
Moment obrotowy dociągający, maks.	0,6 Nm	Zakres zacisków przyłącza pomiarowego	2,5 mm ²
Zakres zaciskania, min.	0,5 mm ²	Zakres zaciskania, maks.	2,5 mm ²
przekrój przyłącza przewodu AWG, min.	AWG 26	przekrój przyłączeniowy przewodu AWG, maks.	AWG 14
Przekrój przyłącza przewodu, jednodrutowy, min.	0,2 mm ²	Przekrój przyłącza przewodu, jednodrutowy, max.	2,5 mm ²
Przekrój przyłącza przewodu, cienki przewód wielodrutowy, min.	0,2 mm ²	Przekrój przyłącza przewodu, z cienkiego drutu, maks.	2,5 mm ²
Przekrój przyłącza przewodu, cienki przewód wielodrutowy z tulejkami kablowymi DIN 46228/4, min.	0,2 mm ²	Przekrój przyłącza przewodu, cienki przewód wielodrutowy z tulejkami kablowymi DIN 46228/4, maks.	2,5 mm ²

Klasyfikacje

ETIM 6.0	EC001600	ETIM 7.0	EC001600
ETIM 8.0	EC001600	ETIM 9.0	EC001600
ECLASS 9.0	27-24-26-10	ECLASS 9.1	27-24-26-10
ECLASS 10.0	27-24-26-10	ECLASS 11.0	27-24-26-10
ECLASS 12.0	27-24-26-10	ECLASS 13.0	27-24-26-10

Zgodność produktu z wymogami środowiska naturalnego

REACH SVHC	Lead 7439-92-1
SCIP	2f6dd957-421a-46db-a0c2-cf1609156924

Dopuszczenia

Dopuszczenia



ROHS	Zgodny
UL File Number Search	Witryna UL
Nr certyfikatu (cULus)	E337701

Pobieranie

Dopuszczenie/Certyfikat/Deklaracja zgodności	Application notes – Certification ATEX Library and function block – Certification IECEx Application notes – Certification UL Application notes – Declaration of Conformity
Dane projektowe	CAD data – STEP
Dokumentacja użytkownika	Device description – Instruction sheet
Katalogi	Catalogues in PDF-format

ACT20-FEED-IN-PRO-P

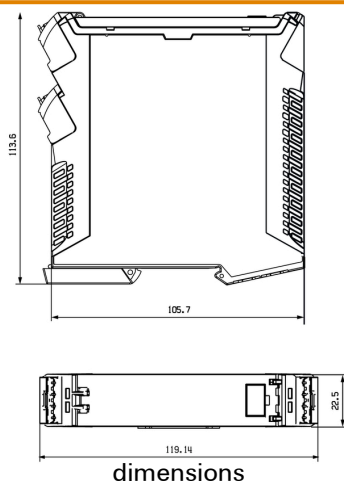
Weidmüller Interface GmbH & Co. KG
Klingenbergstraße 26
D-32758 Detmold
Germany

www.weidmueller.com

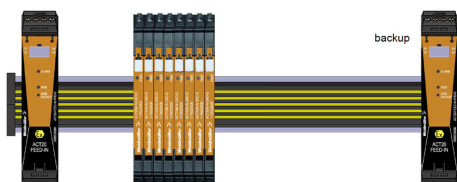
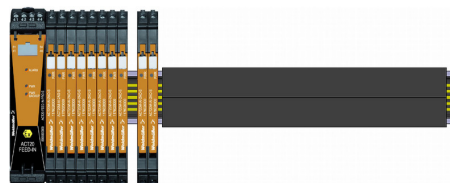
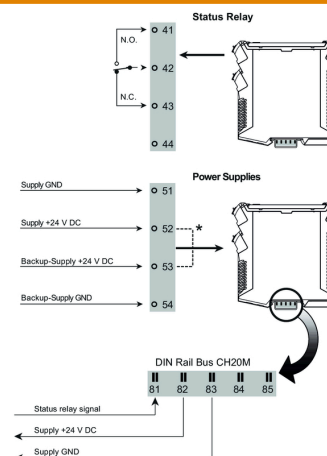
Rysunki



application example
Rzeczywisty wygląd może różnić się od przedstawionego na ilustracji., Rysunek wymiarów



Schemat połączeń elektrycznych



ACT20-FEED-IN-PRO-P

Weidmüller Interface GmbH & Co. KG

Klingenbergstraße 26

D-32758 Detmold

Germany

www.weidmueller.com

Akcesoria

neutralna



ESG to sprawdzony oznacznik o formacie MultiCard przeznaczony do wielu dobrze znanych urządzeń elektrycznych. W rezultacie można otrzymać wysokiej jakości oznaczenia urządzeń, czytelne, z wysokim kontrastem.

Oferujemy różne typy urządzeń różnych producentów, takich jak Siemens, ABB, Beckhoff itp.

Najważniejsze zalety:

- Uniwersalne szyldy; w zależności od typu samoprzylepne lub mocowane na zatrzask
- Do urządzeń mocowanych obok siebie, np. bezpieczników, oferujemy oznaczniki ESG do wciskania na szynę oznacznikową
- Wykonywanie nadruków laserowych zgodnie z indywidualnymi specyfikacjami

Do nadruku na zamówienie: Prosimy o przesłanie pliku z oprogramowaniem etykietującym M-Print PRO lub M-Print PRO Online (bez instalacji) zgodnie z naszymi specyfikacjami etykietowania.

Ogólne dane zamówieniowe

Typ	ESG 8/13.5/43.3 SAI AU	Wykonanie
Nr zam.	1912130000	ESG, Oznaczniki urządzeń x 13.5 mm, PA 66, Barwny: transparentny
GTIN (EAN)	4032248541164	
Ilość	5 Szt.	

ACT20-FEED-IN-PRO-P

Weidmüller Interface GmbH & Co. KG

Klingenbergstraße 26

D-32758 Detmold

Germany

www.weidmueller.com

Akcesoria

neutralna



ESG to sprawdzony oznacznik o formacie MultiCard przeznaczony do wielu dobrze znanych urządzeń elektrycznych. W rezultacie można otrzymać wysokiej jakości oznaczenia urządzeń, czytelne, z wysokim kontrastem.

Oferujemy różne typy urządzeń różnych producentów, takich jak Siemens, ABB, Beckhoff itp.

Najważniejsze zalety:

- Uniwersalne szyldy; w zależności od typu samoprzylepne lub mocowane na zatrzask
- Do urządzeń mocowanych obok siebie, np. bezpieczników, oferujemy oznaczniki ESG do wciskania na szynę oznacznikową
- Wykonywanie nadruków laserowych zgodnie z indywidualnymi specyfikacjami

Do nadruku na zamówienie: Prosimy o przesłanie pliku z oprogramowaniem etykietującym M-Print PRO lub M-Print PRO Online (bez instalacji) zgodnie z naszymi specyfikacjami etykietowania.

Ogólne dane zamówieniowe

Typ	ESG 6.6/20 BHZ 5.00/04	Wykonanie
Nr zam.	1082540000	ESG, Oznaczniki urządzeń x 20 mm, PA 66, Barwny: biały
GTIN (EAN)	4032248845439	
Ilość	200 Szt.	

ACT20-FEED-IN-PRO-P

Weidmüller Interface GmbH & Co. KG

Klingenbergstraße 26

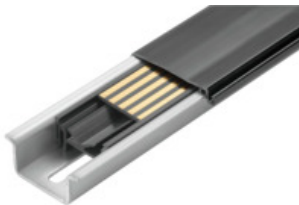
D-32758 Detmold

Germany

www.weidmueller.com

Akcesoria

CH20M ZESTAW BUS

**Ogólnie znana magistrala szyn nośnych do modularnego systemu obudów elektronicznych.**

Przy zasilaniu, łączeniu i dystrybucji w zastosowaniach modularnych magistrala szyn nośnych zastępuje kosztowne okablowanie jednostkowe dzięki bezprzerwowemu i elastycznemu rozwiązaniu systemowemu.

Magistrala systemowa jest bezpiecznie zintegrowana w standardowej szynie nośnej 35 mm. Dzięki metodzie rozplwy można w pełni automatycznie obrabiać blok stykowy magistrali SMD przy produkcji podzespołu. Odporne, połączane powierzchnie styków gwarantują trwale niezawodne kontaktowanie dla wszystkich szerokości obudowy.

- **Nieograniczone możliwości skalowania.** - ogólne rozwiązanie łączące, dotyczące wszystkich szerokości systemów - od tarczy 6 mm do wieloprzestrzennej obudowy 67 mm

- **Instalacja łatwa w serwisowaniu.** - prosta wymiana modułów, również tych w istniejących związkach modułowych bez wpływu na moduły sąsiadujące

- **Uniwersalna integracja** - magistrala systemowa: bezpiecznie zintegrowana w standardowej szynie nośnej 35 mm

- **Maksymalne możliwości dysponowania.** - Pięć całkowicie galwanizowanych i częściowo złożonych bliźniaczych styków łukowych zapewnia trwały kontakt z magistralą szyn nośnych Kołnierze lutownicze THR [roplwy przewlekany] zapewniają stabilne połączenie z płytką obwodu drukowanego.

Ogólne dane zamówieniowe

Typ	SET CH20M BUS 250MM TS ...	Wykonanie
Nr zam.	1335140000	Obudowy OMNIMATE - seria CH20M, Długość: 250 mm, Szerokość:
GTIN (EAN)	4050118138375	25.1 mm
Ilość	1 Szt.	
Typ	SET CH20M BUS 250MM TS ...	Wykonanie
Nr zam.	1335150000	Obudowy OMNIMATE - seria CH20M, Długość: 250 mm, Szerokość:
GTIN (EAN)	4050118138382	25.1 mm
Ilość	1 Szt.	