

## ACT20P-AI-AO-DC-P

Weidmüller Interface GmbH &amp; Co. KG

Klingenbergstraße 26

D-32758 Detmold

Germany

www.weidmueller.com

## A kép illusztráció



## ACT20P: A rugalmas megoldás

- Precíz és rendkívül praktikus jelátalakítók
- A kioldókarok megkönnyítik a kezelést

## Általános rendelési adatok

Verzió	jelátalakító/-leválasztó, Input : I/U universal, Output : I/U universal, jelátalakító/-leválasztó, 24 V DC power supply
Rendelési szám	<a href="#">2456860000</a>
Típus	ACT20P-AI-AO-DC-P
GTIN (EAN)	4050118471793
Qty.	1 Stück

## ACT20P-AI-AO-DC-P

Weidmüller Interface GmbH &amp; Co. KG

Klingenbergstraße 26

D-32758 Detmold

Germany

www.weidmueller.com

## Műszaki adatok

## Méretek és tömegek

Mélység	113,7 mm	Mélység (coll)	4,476 inch
Magasság	127,1 mm	Magasság (coll)	5,004 inch
Szélesség	12,5 mm	Szélesség (coll)	0,492 inch
Nettó tömeg	178 g		

## Hőmérsékletek

Tárolási hőmérséklet	-25 °C...70 °C	Üzemi hőmérséklet	-20 °C...60 °C
Páratartalom üzemi hőmérsékleten	0...95% (páralecsapódás nem megengedett)	Páratartalom	10... 90 % páralecsapódás nem megengedett

## Meghibásodási valószínűség

SIL az IEC 61508 szerint	Egyik sem
--------------------------	-----------

## Bemenet

Bemenetek száma	1	Bemeneti ellenállás, feszültség	$\geq 1 \text{ M}\Omega$
Bemeneti ellenállás, áram	100 $\Omega$	Bemeneti feszültség	Konfigurálható, 0...11 V (min. méréstartomány 2 V)
Bemenő áram	Konfigurálható, 0...22 mA (min. méréstartomány 4 mA)	Felbontás	3,5 $\mu\text{A}$ / 1,76 mV bitenként
Szenzor tápellátás	24 V DC		

## Kimenet

Eltolási feszültség	$\leq 20 \text{ mV}$	Kimenetek száma	1
Kimenő feszültség, megjegyzés	állítható, 0...11 V, min. kimeneti tartomány 2 V	Kimenő áram	állítható, 0...22 mA, min. kimeneti tartomány 4 mA
Terhelő impedancia árama	1 k $\Omega$ @ 20 mA	Típus	aktív, a csatlakoztatott vezérlő passzív legyen
terhelő impedancia feszültsége	> 600 $\Omega$ 10 V-on		

## Általános adatok

Galvanikus leválasztás	3-utas leválasztó, bemenet / kimenet / áramellátás között	Hőmérséklet együttható	$< 0,05 \% / ^\circ\text{C}$
Konfiguráció	DIP-kapcsoló, Gombok és LED-kijelzők, referenciafeszültség/-áram forrással	Linearitás	a jeltartomány $< \pm 0,1 \% \text{-a}$ , Jell. a jeltartomány $\pm 0,05 \% \text{-a}$
Lépés válaszüideje	350 ms	Potenciálbetáplálás	12...60 V DC
Sín	TS 35	Áramfelvétel, típ.	3 W

## Szigetelések koordinálása

EMC szabványok	EN 61326-1	Galvanikus leválasztás	3-utas leválasztó, bemenet / kimenet / áramellátás között
Lökőfeszültség	4 kV (1,2/50 $\mu\text{s}$ )	Szennyezés súlyossága	2
Szigetelési feszültség	2 kV bemenetek / kimenetek	Túlfeszültség kategória	III

## ACT20P-AI-AO-DC-P

Weidmüller Interface GmbH &amp; Co. KG

Klingenbergstraße 26

D-32758 Detmold

Germany

www.weidmueller.com

## Műszaki adatok

## Kimenet (Digitális)

Max. kapcsolási feszültség, AC 0 V

## Kimenet (analóg)

Kimenő áram állítható, 0...22 mA, min.  
kimeneti tartomány 4 mA

## Csatlakozási adatok

Csatlakozás típusa	PUSH IN	Meghúzási nyomaték, min.	0,4 Nm
Meghúzási nyomaték, max.	0,6 Nm	Rögzítési tartomány, névleges csatlakozás	2,5 mm <sup>2</sup>
Rögzítési tartomány, névleges csatlakozás, min.	0,5 mm <sup>2</sup>	Rögzítési tartomány, névleges csatlakozás, max.	2,5 mm <sup>2</sup>
Vezeték csatlakozási keresztmetszet AWG, min.	AWG 26	Vezeték csatlakozási keresztmetszet AWG, max.	AWG 14
Vezeték keresztmetszet, tömör, min.	0,2 mm <sup>2</sup>	Vezeték keresztmetszet, tömör, max.	2,5 mm <sup>2</sup>
Vezeték csatlakozási keresztmetszet, finomsodratú, min.	0,2 mm <sup>2</sup>	Vezeték csatlakozási keresztmetszet, finomsodratú, max.	2,5 mm <sup>2</sup>
Keresztmetszet csatlakoztatott vezetékhez, finomsodratú, érvéghüvelyekkel és műanyag gallérokkal DIN 46228/4, névleges csatlakozás, min.	0,2 mm <sup>2</sup>	Vezeték csatlakozási keresztmetszet, finomsodratú, érvéghüvelyekkel és műanyag gallérokkal DIN 46228/4, névleges csatlakozás, max.	2,5 mm <sup>2</sup>

## Besorolások

ETIM 6.0	EC002653	ETIM 7.0	EC002653
ETIM 8.0	EC002653	ETIM 9.0	EC002653
ECLASS 9.0	27-21-01-20	ECLASS 9,1	27-21-01-20
ECLASS 10.0	27-21-01-20	ECLASS 11.0	27-21-01-20
ECLASS 12.0	27-21-01-20	ECLASS 13.0	27-21-01-20

## Termékek környezetvédelmi megfelelése

REACH SVHC	Lead 7439-92-1
SCIP	2f6dd957-421a-46db-a0c2-cf1609156924

## Fontos megjegyzés

Termékinformáció	<p>Az egyetemesen konfigurálható DC leválasztó erősítő <b>ACT20P-AI-AO-DC/AC-x</b> izolátumok és analóg jelek konvertálása.</p> <p>Az analóg bemenő jel (áram vagy digitális 8 bites bemenet) lineárisan analóg kimenő jel (áram vagy digitális 8 bites bemenet) lesz, és galvanikusan elszigetelt.</p> <p>A tápellátás galvanikusan el van szigetelve a bemenet és a kimenet elől (3-utas szigetelés).</p> <p>#Okmányával#</p> <ul style="list-style-type: none"><li>• Univerzálisan konfigurálható Dip-kapcsoló és operációs gombok segítségével</li><li>• Aktív vagy passzív bemenet</li><li>• Az előlő LED jelzi a működési állapot</li><li>• 3 irányú galvanikus leválasztás bemenet, kimenet és tápellátás között</li></ul>
------------------	---

## ACT20P-AI-AO-DC-P

Weidmüller Interface GmbH &amp; Co. KG

Klingenbergstraße 26

D-32758 Detmold

Germany

www.weidmueller.com

## Műszaki adatok

## Tanúsítványok

Jóváhagyások



ROHS

Megfelel

## Letöltések

Approval/Certificate/Document of  
Conformity[Declaration of Conformity](#)

Engineering Data

[CAD data – STEP](#)

Software

[DIP switch configuration tool](#)

User Documentation

[Instruction sheet](#)

Katalógusok

[Catalogues in PDF-format](#)

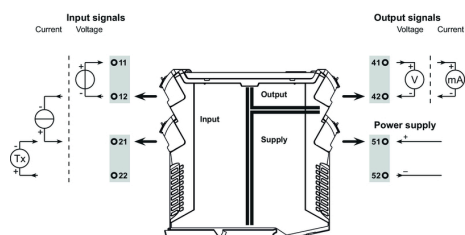
## ACT20P-AI-AO-DC-P

**Weidmüller Interface GmbH & Co. KG**  
Klingenbergstraße 26  
D-32758 Detmold  
Germany

www.weidmueller.com

## Rajzok

### Connection diagram

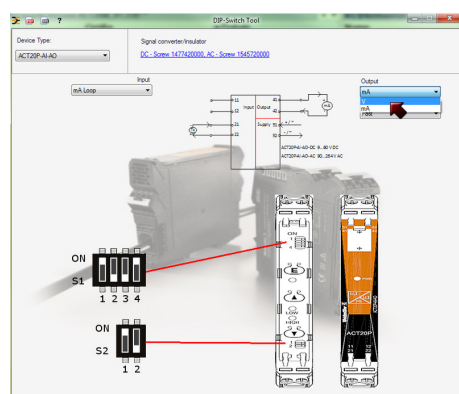
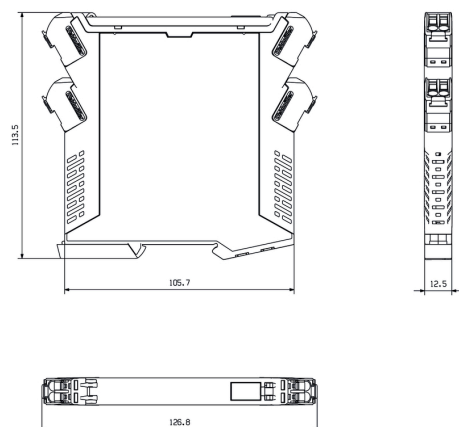


### Típuskódok

Input			Output				
Input range	DIP switch S2		Output range	DIP switch S1			
current	1	2	current	1	2	3	4
voltage			voltage				
			filtered response				
			fast response				

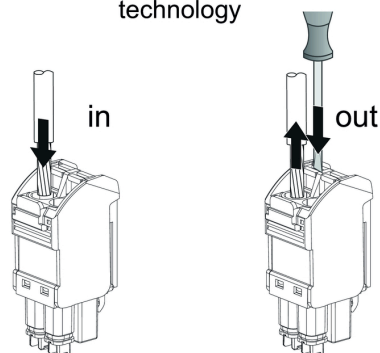
■ = ON

### Méretrajz



example for DIP switch setting (with ACT20 tool)

### PUSH IN technology



## ACT20P-AI-AO-DC-P

Weidmüller Interface GmbH &amp; Co. KG

Klingenbergstraße 26

D-32758 Detmold

Germany

www.weidmueller.com

## Tartozékok

## Üres



Az ESG a bevált és tesztelt MultiCard formátumú jelölő számos ismert elektromos készülékhez. Az eredmény egy kiváló minőségű, kontrasztos készülékjelölő.

A Siemens, az ABB, a Beckhoff és számos más gyártó készülékeihez különböző típusok kaphatók.

Az előnyök áttekintése:

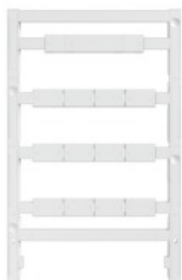
- általános célú címkék; öntapadós vagy felpattintható címkék, típustól függően,
- illesztett készülékekhez, pl. kismegszakítókhoz címkésínre pattintható ESG jelölőket szállítunk.
- Egyedi lézer-minőségű nyomtatás a műszaki jellemzőknek megfelelően

**Egyedi nyomtatáshoz:** Kérjük, küldje el az M-Print PRO vagy M-Print PRO Online (telepítés nélkül) jelölőszoftverünk fájlját a címkézési előírásokkal.

## Általános rendelési adatok

Típus	ESG 6.6/11 BHZ 5.00/02	Verzió
Rendelési szám	<a href="#">1082490000</a>	ESG, Készülékjelölők x 11 mm, PA 66, Szín: fehér
GTIN (EAN)	4032248845330	
Qty.	200 Stück	

## Üres



Az ESG a bevált és tesztelt MultiCard formátumú jelölő számos ismert elektromos készülékhez. Az eredmény egy kiváló minőségű, kontrasztos készülékjelölő.

A Siemens, az ABB, a Beckhoff és számos más gyártó készülékeihez különböző típusok kaphatók.

Az előnyök áttekintése:

- általános célú címkék; öntapadós vagy felpattintható címkék, típustól függően,
- illesztett készülékekhez, pl. kismegszakítókhoz címkésínre pattintható ESG jelölőket szállítunk.
- Egyedi lézer-minőségű nyomtatás a műszaki jellemzőknek megfelelően

**Egyedi nyomtatáshoz:** Kérjük, küldje el az M-Print PRO vagy M-Print PRO Online (telepítés nélkül) jelölőszoftverünk fájlját a címkézési előírásokkal.

## Általános rendelési adatok

Típus	ESG 8/13.5/43.3 SAI AU	Verzió
Rendelési szám	<a href="#">1912130000</a>	ESG, Készülékjelölők x 13.5 mm, PA 66, Szín: Áttetsző
GTIN (EAN)	4032248541164	
Qty.	5 Stück	