

## ACT20P-UI-AO-DO-LP-P

Weidmüller Interface GmbH &amp; Co. KG

Klingenbergstraße 26

D-32758 Detmold

Germany

www.weidmueller.com

## A kép illusztráció



FDT 2



## ACT20P: A rugalmas megoldás

- Precíz és rendkívül praktikus jelátalakítók
- A kioldókarok megkönnyítik a kezelést

## Általános rendelési adatok

Verzió	jelátalakító/-leválasztó, Határérték-felügyelet, Input : universal U, I, R, 9, Output : 4-20 mA, (loop powered), Tranzisztor (riasztás)
Rendelési szám	<a href="#">2456850000</a>
Típus	ACT20P-UI-AO-DO-LP-P
GTIN (EAN)	4050118471786
Qty.	1 Stück

## ACT20P-UI-AO-DO-LP-P

Weidmüller Interface GmbH & Co. KG  
Klingenbergstraße 26  
D-32758 Detmold  
Germany

www.weidmueller.com

## Műszaki adatok

## Méretek és tömegek

Mélység	113,7 mm	Mélység (coll)	4,476 inch
Magasság	127,1 mm	Magasság (coll)	5,004 inch
Szélesség	12,5 mm	Szélesség (coll)	0,492 inch
Nettó tömeg	191 g		

## Hőmérsékletek

Tárolási hőmérséklet	-20 °C...70 °C	Üzemi hőmérséklet	-20 °C...60 °C
Páratartalom üzemi hőmérsékleten	0...95% (páralesapódás nem megengedett )	Páratartalom	10... 90 % páralecsapódás nem megengedett

## Meghibásodási valószínűség

SIL az IEC 61508 szerint	Egyik sem
--------------------------	-----------

## Bemenet

Az érzékelőkábel ellenállásának hatása	5 Ω @ RTD- Kabel	Bemenetek száma	1
Bemeneti ellenállás, feszültség	> 10 MΩ 600 mV-nál, 2 MΩ	Bemeneti ellenállás, áram	40 Ω
Bemeneti feszültség	Konfigurálható, ± 12 V DC (min. mérési tartomány 1 V), ± 28 V DC (min. mérési tartomány 2 V), ± 300 V DC (min. mérési tartomány 100 V)	Bemenő áram	Konfigurálható, ± 5 A DC (min. mérési tartomány 0,5 A)
Ellenállás		Hőmérséklet bemeneti tartomány	CU10: -100...+260 °C, Ni120: -80 °C...+320 °C, PT100 / 200 / 1000: -200 °C...+850 °C, B: +100...+1820 °C, E: -270...+1000 °C, J: -270...+1200 °C, K: -270...+1372 °C, L: +100...+900 °C, N: -180...+1300 °C, R: -50...+1768 °C, S: -50...+1768 °C, T: -270...+400 °C, U: -200...+600 °C
Kábelhossz-kompenzáció	0...750 Ω, 0...1.5 kΩ, 0...12 kΩ <±0,002 Ω a vezeték-ellenállás 1 Ω értékére	Potenciométer	1.2...500 kΩ
Szenzor	PT100 (2-/ 3-vezetékes), PT1000 (2-/ 3-vezetékes), PT200, Ni120, Cu 10, Hőelemek: B, E, J, K, L, N, R, S, T, U	Szenzor tápellátás	0,1 mA / 0,05 mA (a mérési tartománytól függően) RTD kábelnél
Típus	Univerzális jelleválasztó/-erősítő, hőelemek, RTD		

## Kimenet

Terhelő impedancia árama	≤ 600 Ω	Típus	passzív, a csatlakoztatott vezérlő csak aktív lehet
--------------------------	---------	-------	---

## ACT20P-UI-AO-DO-LP-P

Weidmüller Interface GmbH &amp; Co. KG

Klingenbergstraße 26

D-32758 Detmold

Germany

www.weidmueller.com

## Műszaki adatok

## Általános adatok

Galvanikus leválasztás	2-utas leválasztó, bemenet/kimenet között	Hidegpont kompenzáció hiba	$\pm 1,0^{\circ}\text{C}$ @ $-20^{\circ}\text{C} - 65^{\circ}\text{C}$
Hőmérséklet együttható	$< 0,02^{\circ}\text{C} / ^{\circ}\text{C}$ mérési tartományban	Konfiguráció	FDT/DTM szoftverrel, 8978580000 CBX200 USB konfigurációs adaptert igényel
Lépés válaszüzeje	450 ms	Pontosság	$< 0,1\%$ a mérési tartományra vonatkoztatva
Potenciálbetáplálás	Kimeneti hurokról táplált, (10...45 V)	Sín	TS 35

## Szigetelések koordinálása

EMC szabványok	EN 61326-1	Galvanikus leválasztás	2-utas leválasztó, bemenet/kimenet között
Lökőfeszültség	4 kV (1,2/50 $\mu\text{s}$ )	Névleges feszültség	300 V <sub>eff</sub>
Szennyezés súlyossága	2	Szigetelési feszültség	3,51 kV a bemenet/kimenet között
Túlfeszültség kategória	III		

## Kimenet (Digitális)

Digitális kimenetek száma	1	Hiszterézis	FS $\geq 0,1\%$ -a
Névleges kapcsolási feszültség	$\leq 30\text{ V DC}$	Névleges kapcsolási áram	20 mA
Riasztási funkció	configurable, Top and bottom limit values, window range, Riasztás késleltetés: 0...99 s	Típus	Transistor, open collector

## Kimenet (analóg)

Jelkimenet	Közvetlen vagy inverz	Kimenő áram	4...20 mA (áramhurok)
Number of analogue outputs	1		

## Csatlakozási adatok

Csatlakozás típusa	PUSH IN	Meghúzási nyomaték, min.	0,4 Nm
Meghúzási nyomaték, max.	0,6 Nm	Rögzítési tartomány, névleges csatlakozás	2,5 mm <sup>2</sup>
Rögzítési tartomány, névleges csatlakozás, min.	0,5 mm <sup>2</sup>	Rögzítési tartomány, névleges csatlakozás, max.	2,5 mm <sup>2</sup>
Vezeték csatlakozási keresztmetszet AWG, min.	AWG 26	Vezeték csatlakozási keresztmetszet AWG, max.	AWG 14
Vezeték keresztmetszet, tömör, min.	0,2 mm <sup>2</sup>	Vezeték keresztmetszet, tömör, max.	2,5 mm <sup>2</sup>
Vezeték csatlakozási keresztmetszet, finomsodratú, min.	0,5 mm <sup>2</sup>	Vezeték csatlakozási keresztmetszet, finomsodratú, max.	2,5 mm <sup>2</sup>
Keresztmetszet csatlakoztatott vezetékhez, finomsodratú, érvéghüvelyekkel és műanyag gallérokkal DIN 46228/4, névleges csatlakozás, min.	0,2 mm <sup>2</sup>	Vezeték csatlakozási keresztmetszet, finomsodratú, érvéghüvelyekkel és műanyag gallérokkal DIN 46228/4, névleges csatlakozás, max.	2,5 mm <sup>2</sup>

## ACT20P-UI-AO-DO-LP-P

Weidmüller Interface GmbH & Co. KG  
Klingenbergstraße 26  
D-32758 Detmold  
Germany

www.weidmueller.com

## Műszaki adatok

## Besorolások

ETIM 6.0	EC002653	ETIM 7.0	EC002653
ETIM 8.0	EC002653	ETIM 9.0	EC002653
ECLASS 9.0	27-21-01-20	ECLASS 9,1	27-21-01-20
ECLASS 10.0	27-21-01-20	ECLASS 11.0	27-21-01-20
ECLASS 12.0	27-21-01-20	ECLASS 13.0	27-21-01-20

## Termékek környezetvédelmi megfelelése

REACH SVHC	Lead 7439-92-1
SCIP	2f6dd957-421a-46db-a0c2-cf1609156924

## Fontos megjegyzés

Termékinformáció	<p>Az ACT20P-UI-AO-DO-LP-X család tagjai rögzítik az áram-, feszültség-, potenciométer- és hőmérséklet-érzékelők jeleit (mA, A, mV, V, potenciométer, RTD és TC). A bemenet és a kimenet közötti átviteli funkciót a konfiguráló programban vagy az előre megadott funkciókkal (x0,5, x, x2), vagy egy szabadon megadható funkció táblázattal lehet beállítani. A készüléket a kimeneti áramhurok táplálja.</p> <p>Jellemzők</p> <ul style="list-style-type: none"><li>• Konfigurálás és felügyelet a „WI-Manager” FDT/DTM szoftverrel.</li><li>• Az RTD, TC, potenciométer, mV, V, mA és A aktív vagy passzív jelbemenetei galvanikusan teljesen elválasztottak.</li><li>• A TC jelbemenetnek belső hidegpont-kompenzációja van.</li><li>• Riasztáskimenet (például határérték-felügyelet, érzékelőhiba stb.)</li><li>• 3-utas galvanikus leválasztás a bemenet, a kimenet/tápellátás és a riasztási kimenet között.</li></ul>
------------------	---

## Tanúsítványok

Jóváhagyások



ROHS	Megfelel
------	----------

## Letöltések

Approval/Certificate/Document of Conformity	<a href="#">Declaration of Conformity</a>
Engineering Data	<a href="#">CAD data – STEP</a>
Software	<a href="#">WI-Manager, DTM-Library for online installation</a> <a href="#">Release notes for Weidmueller FDT-DTM Software version</a>
User Documentation	<a href="#">Instruction sheet</a> <a href="#">20210120 Security Advisory - WI-Manager affected by MundM Software fdtCONTAINER vulnerability</a>
Katalógusok	<a href="#">Catalogues in PDF-format</a>

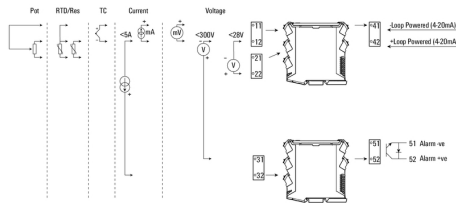
## ACT20P-UI-AO-DO-LP-P

**Weidmüller Interface GmbH & Co. KG**  
Klingenbergstraße 26  
D-32758 Detmold  
Germany

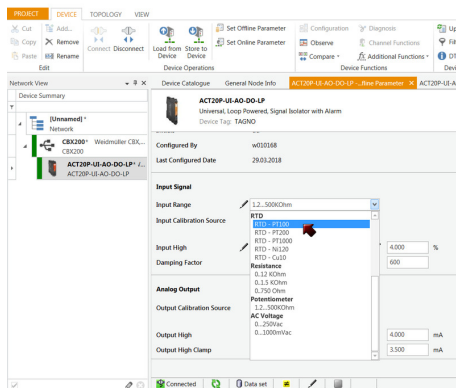
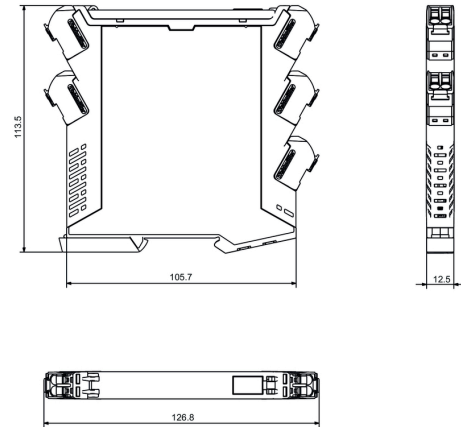
www.weidmueller.com

## Rajzok

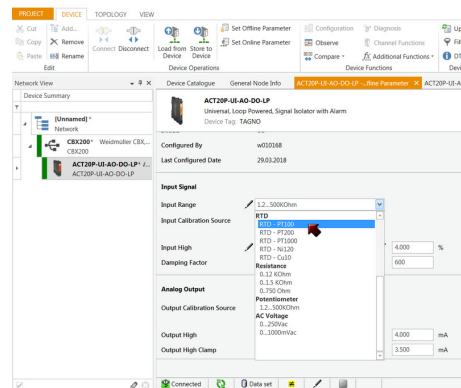
### Connection diagram



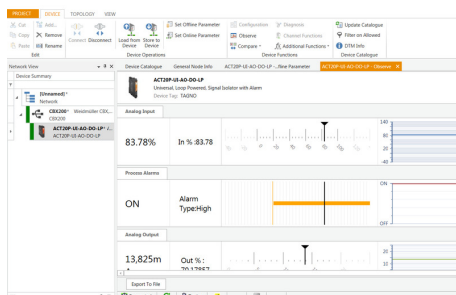
### Méretajz



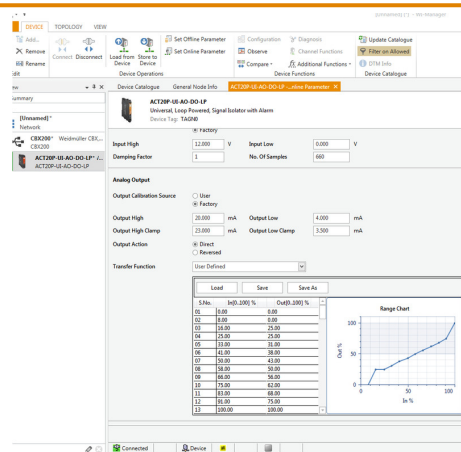
screenshot of configuration with FDT2 / DTM software



screenshot of configuration with FDT2 / DTM software



screenshot of "observe" with FDT2 / DTM software"



example of user defined transfer function for assigning customized output values

## ACT20P-UI-AO-DO-LP-P

Weidmüller Interface GmbH &amp; Co. KG

Klingenbergstraße 26

D-32758 Detmold

Germany

www.weidmueller.com

## Tartozékok

## Üres



Az ESG a bevált és tesztelt MultiCard formátumú jelölő számos ismert elektromos készülékhez. Az eredmény egy kiváló minőségű, kontrasztos készülékjelölő.

A Siemens, az ABB, a Beckhoff és számos más gyártó készülékeihez különböző típusok kaphatók.

Az előnyök áttekintése:

- általános célú címkék; öntapadós vagy felpattintható címkék, típustól függően,
- illesztett készülékekhez, pl. kismegszakítókhoz címkésínre pattintható ESG jelölőket szállítunk.
- Egyedi lézer-minőségű nyomtatás a műszaki jellemzőknek megfelelően

**Egyedi nyomtatáshoz:** Kérjük, küldje el az M-Print PRO vagy M-Print PRO Online (telepítés nélkül) jelölőszoftverünk fájlját a címkézési előírásokkal.

## Általános rendelési adatok

Típus	ESG 8/13.5/43.3 SAI AU	Verzió
Rendelési szám	<a href="#">1912130000</a>	ESG, Készülékjelölők x 13.5 mm, PA 66, Szín: Áttetsző
GTIN (EAN)	4032248541164	
Qty.	5 Stück	

## Üres



Az ESG a bevált és tesztelt MultiCard formátumú jelölő számos ismert elektromos készülékhez. Az eredmény egy kiváló minőségű, kontrasztos készülékjelölő.

A Siemens, az ABB, a Beckhoff és számos más gyártó készülékeihez különböző típusok kaphatók.

Az előnyök áttekintése:

- általános célú címkék; öntapadós vagy felpattintható címkék, típustól függően,
- illesztett készülékekhez, pl. kismegszakítókhoz címkésínre pattintható ESG jelölőket szállítunk.
- Egyedi lézer-minőségű nyomtatás a műszaki jellemzőknek megfelelően

**Egyedi nyomtatáshoz:** Kérjük, küldje el az M-Print PRO vagy M-Print PRO Online (telepítés nélkül) jelölőszoftverünk fájlját a címkézési előírásokkal.

## Általános rendelési adatok

Típus	ESG 6.6/11 BHZ 5.00/02	Verzió
Rendelési szám	<a href="#">1082490000</a>	ESG, Készülékjelölők x 11 mm, PA 66, Szín: fehér
GTIN (EAN)	4032248845330	
Qty.	200 Stück	

## ACT20P-UI-AO-DO-LP-P

Weidmüller Interface GmbH &amp; Co. KG

Klingenbergstraße 26

D-32758 Detmold

Germany

[www.weidmueller.com](http://www.weidmueller.com)

## Tartozékok

## Konfiguráló interfészek



## Általános rendelési adatok

Típus	CBX200 USB
Rendelési szám	<a href="#">6978580000</a>
GTIN (EAN)	4032248813759
Qty.	1 Stück