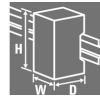


ACT20P-UI-AO-DO-LP-P

Weidmüller Interface GmbH & Co. KG
Klingenbergstraße 26
D-32758 Detmold
Germany

www.weidmueller.com

Abbildung ähnlich



FDT 2



ACT20P: Der Vielseitige

- Präzise und besonders funktionelle Signalwandler
- Lösehebel vereinfachen die Handhabung

Allgemeine Bestelldaten

Ausführung	Signalwandler/-trenner, Grenzwertüberwachung, Eingang : universell U,I,R,9, Ausgang : 4-20 mA, (schleifengespeißt), Transistor (Alarm)
Best.-Nr.	2456850000
Typ	ACT20P-UI-AO-DO-LP-P
GTIN (EAN)	4050118471786
VPE	1 Stück

Erstellungs-Datum 4. Mai 2024 21:43:56 MESZ

Katalogstand 20.04.2024 / Technische Änderungen vorbehalten

ACT20P-UI-AO-DO-LP-P

Weidmüller Interface GmbH & Co. KG

Klingenbergstraße 26

D-32758 Detmold

Germany

www.weidmueller.com

Technische Daten

Abmessungen und Gewichte

Tiefe	113,7 mm	Tiefe (inch)	4,476 inch
Höhe	127,1 mm	Höhe (inch)	5,004 inch
Breite	12,5 mm	Breite (inch)	0,492 inch
Nettogewicht	191 g		

Temperaturen

Lagertemperatur	-20 °C...70 °C	Betriebstemperatur	-20 °C...60 °C
Feuchtigkeit bei Betriebstemperatur	0...95 % (keine Betauung)	Feuchtigkeit	10...90 % (keine Betauung)

Ausfallwahrscheinlichkeit

SIL gemäß IEC 61508	Keine
---------------------	-------

Eingang

Anzahl Eingänge	1	Einfluss des Sensorkabelwiderstandes	5 Ω @ RTD- Kabel
Eingangsspannung	konfigurierbar, ± 12 V DC (min. Messbereich 1 V), ± 28 V DC (min. Messbereich 2 V), ± 300 V DC (min. Messbereich 100 V)	Eingangsstrom	konfigurierbar, ± 5 A DC (min. Messbereich 0,5 A)
Eingangswiderstand Spannung	> 10 MΩ @ 600 mV, 2 MΩ	Eingangswiderstand Strom	40 Ω
Leitungslängenkompensation	< ±0,002 Ω per Ω vom Kabelwiderstand	Potentiometer	1,2...500 kΩ
Sensor	PT100 (2-/3-Leiter), PT1000 (2-/3-Leiter), PT200, N120, Cu 10, Thermoelemente: B, E, J, K, L, N, R, S, T, U	Sensor-Versorgung	0,1 mA / 0,05 mA (Messbereichsabhängig) @ RTD-Kabel
Temperatur-Eingangsbereich	CU10: -100...+260 °C, Ni120: -80 °C...+320 °C, PT100 / 200 / 1000: -200 °C...+850 °C, B: +100...+1820 °C, E: -270...+1000 °C, J: -270...+1200 °C, K: -270...+1372 °C, L: +100...+900 °C, N: -180...+1300 °C, R: -50...+1768 °C, S: -50...+1768 °C, T: -270...+400 °C, U: -200...+600 °C	Typ	Universal Signaltrenner/-verstärker, Thermoelemente, RTD
Widerstand	0...750 Ω, 0...1,5 kΩ, 0...12 kΩ		

Ausgang

Lastwiderstand / Strom	≤ 600 Ω	Typ	passiv, angeschlossene Steuerung muss aktiv sein
------------------------	---------	-----	--

Ausgang (Digital)

Alarmfunktion	konfigurierbar, obere und untere Grenzwerte, Fensterbereich, Alarmverzögerung: 0...99 s	Anzahl Digitale Ausgänge	1
Hysterese	≥ 0,1 % von FS	Nennschaltspannung	≤ 30 V DC
Nennschaltstrom	20 mA	Typ	Transistor, open collector

Erstellungs-Datum 4. Mai 2024 21:43:56 MESZ

Katalogstand 20.04.2024 / Technische Änderungen vorbehalten

ACT20P-UI-AO-DO-LP-P

Weidmüller Interface GmbH & Co. KG

Klingenbergstraße 26

D-32758 Detmold

Germany

www.weidmueller.com

Technische Daten

Ausgang (Analog)

Anzahl Analoge Ausgänge	1	Ausgangsstrom	4...20 mA (Stromschleife)
Signalausgabe	direkt oder invertiert		

Allgemeine Angaben

Galvanische Trennung	2-Wege-Trenner, zwischen Eingang/Ausgang	Genauigkeit	< 0,1 % des Messbereichs
Kaltstellenkompensationsfehler		Konfiguration	mit FDT/DTM Software, Benötigt wird Konfigurationsadapter 8978580000 CBX200 USB
	±1,0°C bei -20 °C - 65°C		
Sprungantwortzeit	450 ms	Temperaturkoeffizient	< 0,02 °C vom Messbereich / °C
Tragschiene	TS 35	Versorgungsspannung	Stromschleifengespeiß über Ausgang, (10...45 V)

Isolationskoordination

Bemessungsspannung	300 V _{eff}	Galvanische Trennung	2-Wege-Trenner, zwischen Eingang/Ausgang
Isolationsspannung	3,51 kV zwischen Ein- und Ausgang	Stehstoßspannung	4 kV (1,2/50 µs)
Verschmutzungsgrad	2	Überspannungskategorie	III

Anschlussdaten

Anschlussart	PUSH IN	Anzugsdrehmoment, min.	0,4 Nm
Anzugsdrehmoment, max.	0,6 Nm	Klemmbereich, Bemessungsanschluss	2,5 mm ²
Klemmbereich, min.	0,5 mm ²	Klemmbereich, max.	2,5 mm ²
Leiteranschlussquerschnitt AWG, min.	AWG 26	Leiteranschlussquerschnitt AWG, max.	AWG 14
Leiteranschlussquerschnitt, eindrätig, min.	0,2 mm ²	Leiteranschlussquerschnitt, eindrätig, max.	2,5 mm ²
Leiteranschlussquerschnitt, feindrätig, min.	0,5 mm ²	Leiteranschlussquerschnitt, feindrätig, max.	2,5 mm ²
Leiteranschlussquerschnitt, feindrätig AEH mit Kunststoffkragen DIN 46228/4, min.	0,2 mm ²	Leiteranschlussquerschnitt, feindrätig AEH mit Kunststoffkragen DIN 46228/4, max.	2,5 mm ²

Klassifikationen

ETIM 6.0	EC002653	ETIM 7.0	EC002653
ETIM 8.0	EC002653	ETIM 9.0	EC002653
ECLASS 9.0	27-21-01-20	ECLASS 9.1	27-21-01-20
ECLASS 10.0	27-21-01-20	ECLASS 11.0	27-21-01-20
ECLASS 12.0	27-21-01-20	ECLASS 13.0	27-21-01-20

Umweltanforderungen

REACH SVHC	Lead 7439-92-1
SCIP	2f6dd957-421a-46db-a0c2-cf1609156924

ACT20P-UI-AO-DO-LP-P

Weidmüller Interface GmbH & Co. KG
Klingenbergstraße 26
D-32758 Detmold
Germany

www.weidmueller.com

Technische Daten

Wichtiger Hinweis

Produkthinweis

Der ACT20P-UI-AO-DO-LP-X wandelt und trennt Strom-, Spannungs-, Potentiometer- und Temperatursensorsignale (mA, A, mV, V, Potentiometer, RTD und TC). Die Übertragungsfunktion zwischen Eingang und Ausgang kann über das Konfigurationsprogramm entweder auf vordefinierte Funktionen (x0,5, x, x2) oder über eine frei definierbare Funktionstabelle eingestellt werden. Die Versorgung des Gerätes erfolgt über die ausgangsseitige Stromschleife.

Eigenschaften

- Konfiguration und Diagnose mit der FDT/DTM-Software „WI-Manager“
- Die aktiven oder passiven Signaleingänge für RTD, TC, Potentiometer, mV, V, mA und A sind komplett galvanisch getrennt.
- Der TC-Signaleingang besitzt eine interne Kaltstellenkompensation.
- Alarmausgang (z.B. zur Grenzwertüberwachung, Sensor-Fehlererkennung und mehr)
- Galvanische 3-Wege-Trennung zwischen Eingang, Ausgang/Versorgung und Alarmausgang.

Zulassungen

Zulassungen



ROHS

Konform

Downloads

Zulassung / Zertifikat / Konformitätsdokument

[Declaration of Conformity](#)

Engineering-Daten

[CAD data – STEP](#)

Software

[WI-Manager, DTM-Library for online installation](#)

[Release notes for Weidmueller FDT-DTM Software version](#)

Anwenderdokumentation

[Instruction sheet](#)

[20210120 Security Advisory - WI-Manager affected by MundM Software fdtCONTAINER vulnerability](#)

Kataloge

[Catalogues in PDF-format](#)

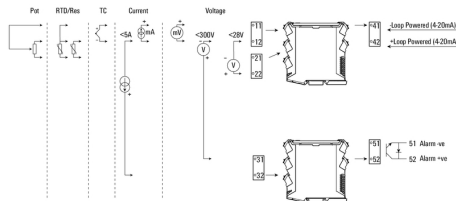
ACT20P-UI-AO-DO-LP-P

Weidmüller Interface GmbH & Co. KG
Klingenbergstraße 26
D-32758 Detmold
Germany

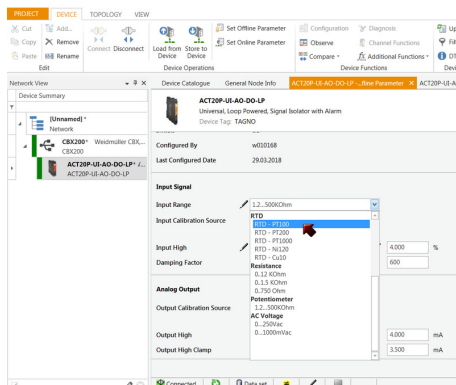
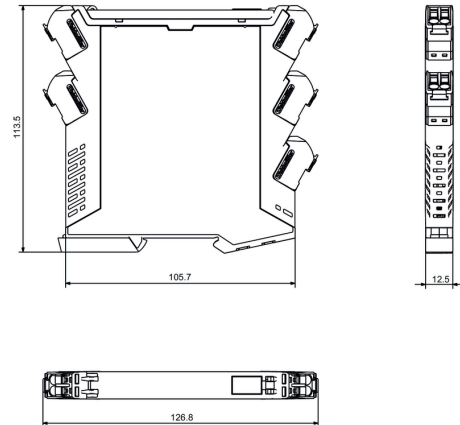
www.weidmueller.com

Zeichnungen

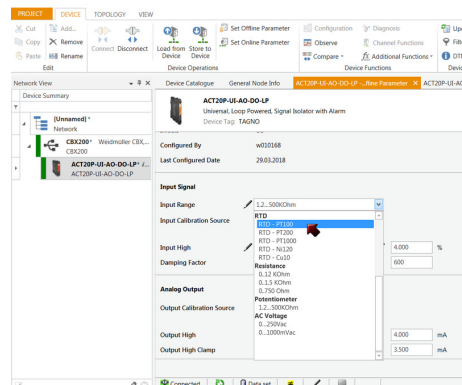
Anschlussbild



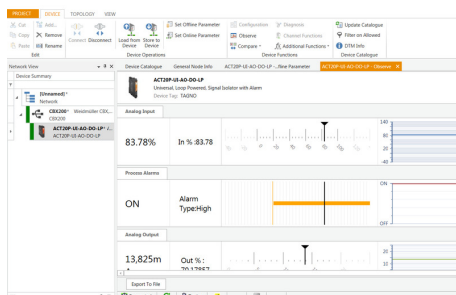
Maßzeichnung



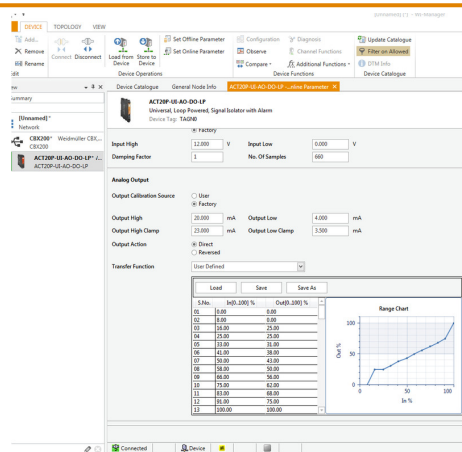
screenshot of configuration with FDT2 / DTM software



screenshot of configuration with FDT2 / DTM software



screenshot of "observe" with FDT2 / DTM software"



example of user defined transfer function for assigning customized output values

ACT20P-UI-AO-DO-LP-P

Weidmüller Interface GmbH & Co. KG

Klingenbergstraße 26

D-32758 Detmold

Germany

www.weidmueller.com

Zubehör

Neutral



ESG ist der bewährte Markierer im MultiCard-Format für viele Elektrogeräte namhafter Hersteller. Der Markierer ermöglicht eine hochwertige und kontrastreiche Gerätebeschriftung.

Es sind verschiedene Typen für Geräte von Herstellern wie Siemens, ABB, Beckhoff usw. verfügbar.

Die Vorteile auf einen Blick:

- Universell einsetzbare, selbstklebende Schilder oder aufrastbar, je nach Typ
- Für aneinandergereihte Geräte, wie z. B. Leitungsschutzschaltern, bieten wir ESG zum Aufrasten auf eine Schildschiene an
- Individueller Druck in Laserqualität nach Angabe

Für Sonderdruck: Bitte senden Sie uns für ihre Beschriftungsvorgaben eine Datei unserer Beschriftungssoftware M-Print PRO oder M-Print PRO Online (ohne Installation).

Allgemeine Bestelldaten

Typ	ESG 6.6/11 BHZ 5.00/02	Ausführung
Best.-Nr.	1082490000	ESG, Gerätemarkierer x 11 mm, PA 66, Farbe: weiß
GTIN (EAN)	4032248845330	
VPE	200 Stück	

Programmieradapter



Allgemeine Bestelldaten

Typ	CBX200 USB
Best.-Nr.	8978580000
GTIN (EAN)	4032248813759
VPE	1 Stück

ACT20P-UI-AO-DO-LP-P**Weidmüller Interface GmbH & Co. KG**

Klingenbergstraße 26

D-32758 Detmold

Germany

www.weidmueller.com**Zubehör****Neutral**

ESG ist der bewährte Markierer im MultiCard-Format für viele Elektrogeräte namhafter Hersteller. Der Markierer ermöglicht eine hochwertige und kontrastreiche Gerätebeschriftung.

Es sind verschiedene Typen für Geräte von Herstellern wie Siemens, ABB, Beckhoff usw. verfügbar.

Die Vorteile auf einen Blick:

- Universell einsetzbare, selbstklebende Schilder oder aufrastbar, je nach Typ
- Für aneinandergereihte Geräte, wie z. B. Leitungsschutzschaltern, bieten wir ESG zum Aufrasten auf eine Schildschiene an
- Individueller Druck in Laserqualität nach Angabe

Für Sonderdruck: Bitte senden Sie uns für ihre Beschriftungsvorgaben eine Datei unserer Beschriftungssoftware M-Print PRO oder M-Print PRO Online (ohne Installation).

Allgemeine Bestelldaten

Typ	ESG 8/13.5/43.3 SAI AU	Ausführung
Best.-Nr.	1912130000	ESG, Gerätemarkierer x 13.5 mm, PA 66, Farbe: transparent
GTIN (EAN)	4032248541164	
VPE	5 Stück	