

## ACT20X-2HTI-2SAO-P

Weidmüller Interface GmbH &amp; Co. KG

Klingenbergstraße 26

D-32758 Detmold

Germany

www.weidmueller.com

**Zdjęcie produktu, Rzeczywisty wygląd może różnić się od przedstawionego na ilustracji.**



Rodzina FBCon Dk 6 została zaprojektowana do

## Ogólne dane zamówieniowe

Wykonanie	Przetwornik / separator sygnału EX, Wejście EX: I,9, Wyjście bezpieczne: 4-20 mA, 2 kanały
Nr zam.	<a href="#">2456190000</a>
Typ	ACT20X-2HTI-2SAO-P
GTIN (EAN)	4050118471588
Ilość	1 Szt.

## ACT20X-2HTI-2SAO-P

Weidmüller Interface GmbH &amp; Co. KG

Klingenbergstraße 26

D-32758 Detmold

Germany

www.weidmueller.com

## Dane techniczne

## Wymiary i ciężary

Głębokość	114,6 mm	Głębokość (cale)	4,512 inch
Wysokość	127,3 mm	Wysokość (cale)	5,012 inch
Szerokość	22,5 mm	Szerokość (cale)	0,886 inch
Masa netto	180 g		

## Temperatury

Temperatura magazynowania	-20 °C...85 °C	Temperatura eksploatacyjna	-20 °C...60 °C
Wilgotność	0...95 % (bez obroszenia)		

## Prawdopodobieństwo usterki

SIL PAPER	SIL certificate	SIL zgodnie z normą IEC 61508	2
MTBF	111 a		

## Assembling

Pozycja montażowa	poziome lub pionowe	Szyna	TS 35
rodzaj montażu	Szyna DIN		

## Wejście EX

Prąd wejściowy	0...20 mA, 4...20mA	Rezystancja przewodu w obwodzie pomiarowym	≤ 50 Ω
Typ		czujnik	2-/3-/4-przewodowy, RTD: PT10, PT20, PT50, PT100, PT250, PT300, PT400, PT500, PT1000, Ni50, Ni100, Ni120, Ni1000, termoelementy: B, E, J, K, N, R, S, T ; zgodnie z IEC 60584-1 i L, U zgodnie z DIN43710
	obwód iskrobezpieczny, RTD, TC, DC (mA)		
rezystancja wejściowa prąd		zakres wejściowy temperatury	konfigurowalny, PT100: -200...+850 °C, PT200: -200...+850 °C, PT1000: -200...+850 °C, NI100: -60°C...+250 °C, Ni120: -80 °C...+320 °C, NI1000: -60°C...+250 °C, B: +100...+1820 °C, E: (-100...+1000 °C), J: (-100...+1200 °C), K: (-180...+1372 °C), L: (-200...+900 °C), N: (-180...+1300 °C), R: (-50...+1760 °C), S: (-50...+1760 °C), T: (-200...+400 °C), U: (-200...+600 °C), W3: (0...+2300 °C), W5: (0...+2300 °C), LR: (-200...+800 °C)
	20 Ω + PTC 50 Ω		

## ACT20X-2HTI-2SAO-P

Weidmüller Interface GmbH &amp; Co. KG

Klingenbergstraße 26

D-32758 Detmold

Germany

www.weidmueller.com

## Dane techniczne

## wyjście

Prąd impedancji obciążenia		Prąd wyjściowy	0...23 mA, konfigurowalne: 0...20 / 4...20 / 20...0 / 20...4 mA, konfigurowal- ne skalowanie w dół (3,5 mA) / w górę (23 mA) przy błędzie
	$\leq 600 \Omega$		
Typ	aktywny (jako źródło prąd- dowe) lub pasywny (jako dren)	ograniczenie sygnału wyjściowego	3,8...20,5 mA / 0...20,5 mA (zależy od odległości)
wpływ rezystancji obciążenia	$\leq 0,01\%$ zakresu / 100 $\Omega$		

## wyjście alarmu

Funkcja alarmu	Przerwanie linii wejścia, Zwarcie wejścia, Brak na- pięcia zasilania, Błąd urzą- dzenia	Typ	przełącznik stanu, 1 NC (beznapięciowe)
moc znamionowa	$\leq 62,5 \text{ V AC} / 32 \text{ W}$ (za- kres bezpieczny) $\leq 16 \text{ VA} / 32 \text{ W}$ (strefa 2)	prąd trwały	$\leq 0,5 \text{ A AC} / 0,3 \text{ A DC}$ (za- kres bezpieczny), $\leq 0,5 \text{ A}$ AC / 1 A DC (strefa 2)
znamionowe napięcie załączalne	$\leq 125 \text{ V AC} / 110 \text{ V DC}$ (zakres bezpieczny) $\leq 32 \text{ V AC} / 32 \text{ V DC}$ (stre- fa 2)		

## Informacje ogólne

Czas odpowiedzi skokowej	$\leq 400 \text{ ms}$ (z prądem), $\leq 1 \text{ s}$ (z temperaturą)	Konfiguracja	z oprogramowaniem FDT/ DTM, Wymaga adaptera konfiguracji 8978580000 CBX200 USB
Rodzaj przyłącza	PUSH IN	Stopień ochrony	IP20
Wilgotność	0...95 % (bez obroszenia)	Zasilanie	19,2...31,2 V DC
pobór mocy	$\leq 1,4 \text{ W}$		

## koordynacja izolacji

Napięcie izolacji	2,6 kV (wejście / wyjście)	Normy EMV	DIN EN 61326, NE 21
napięcie nominalne	300 V		

## dane dla zastosowań w strefach zagrożenia wybuchem (ATEX)

Miejsce instalacji	Urządzenie instalowane w obszarze bezpiecznym, strefa 2	Oznakowanie	II (1) G [Ex ia Ga] IIC/IIB/ IIA, II (1) D [Ex ia Da] IIIC, I (M1) [Ex ia Ma] I
moc $P_0$	40 mW	napięcie $U_0$	8,7 V DC
prąd $I_0$	18,4 mA		

## ACT20X-2HTI-2SAO-P

Weidmüller Interface GmbH &amp; Co. KG

Klingenbergstraße 26

D-32758 Detmold

Germany

www.weidmueller.com

## Dane techniczne

## Podstawowe parametry bezpieczeństwa technicznego

Description of the "safe state"	analogue Output $\leq 3.6$ mA or output $\geq 21$ mA	Diagnostic test interval	30 s
$T_{proof}$	3 a	Total failure rate for safe detected failures ( $\lambda_{SD}$ )	0 FIT
typ urządzenia	B	tolerancja błędu sprzętu (HFT)	0
kategoria bezpieczeństwa	SIL 2	Safe Failure Fraction (SFF)	90 %
Mean Time To Repair (MTTR)	24 h	Total failure rate for safe undetected failures ( $\lambda_{SU}$ )	234 FIT
Total failure rate for dangerous detected failures ( $\lambda_{DD}$ )	367 FIT	Total failure rate for dangerous undetected failures ( $\lambda_{DU}$ )	61 FIT
prawdopodobieństwo awarii PFH	$6.1 \times 10^{-8} \text{ h}^{-1}$	Demand mode	High
Demand rate	3 000 s	Demand response time	Signal input: $<0.5$ s (opto output), Temperature input: $<1.1$ s (opto output)

## Parametry bezpieczeństwa technicznego Low demand mode

Average Probability of Failure on Demand (PFD <sub>avg</sub> )	$3.96 \times 10^{-4}$ ( $T_{proof} = 1$ year), $6.5 \times 10^{-4}$ ( $T_{proof} = 2$ years), $1.41 \times 10^{-4}$ ( $T_{proof} = 5$ years)
--	--

## Dane przyłączeniowe

Rodzaj przyłącza	PUSH IN	przekrój przyłącza przewodu AWG, min.	AWG 26
przekrój przyłączeniowy przewodu AWG, maks.	AWG 14	Przekrój przyłącza przewodu, jednodrutowy, min.	0,2 mm <sup>2</sup>
Przekrój przyłącza przewodu, jednodrutowy, max.	2,5 mm <sup>2</sup>	Przekrój przyłącza przewodu, cienki przewód wielodrutowy, min.	0,2 mm <sup>2</sup>
Przekrój przyłącza przewodu, z cienkiego drutu, maks.	2,5 mm <sup>2</sup>	Przekrój przyłącza przewodu, cienki przewód wielodrutowy z tulejkami kablowymi DIN 46228/4, min.	0,2 mm <sup>2</sup>
Przekrój przyłącza przewodu, cienki przewód wielodrutowy z tulejkami kablowymi DIN 46228/4, maks.	2,5 mm <sup>2</sup>		

## Gwarancja

Czasokres	3 lata
-----------	--------

## Klasyfikacje

ETIM 6.0	EC002919	ETIM 7.0	EC002919
ETIM 8.0	EC002919	ETIM 9.0	EC002919
ECLASS 9.0	27-21-01-29	ECLASS 9.1	27-21-01-29
ECLASS 10.0	27-21-01-29	ECLASS 11.0	27-21-01-29
ECLASS 12.0	27-21-01-29	ECLASS 13.0	27-21-01-29

## Zgodność produktu z wymogami środowiska naturalnego

REACH SVHC	Lead 7439-92-1
SCIP	2f6dd957-421a-46db-a0c2-cf1609156924

## ACT20X-2HTI-2SAO-P

Weidmüller Interface GmbH &amp; Co. KG

Klingenbergstraße 26

D-32758 Detmold

Germany

www.weidmueller.com

## Dane techniczne

## Dopuszczenia

Dopuszczenia



ROHS	Zgodny
UL File Number Search	Witryna UL
Nr certyfikatu (cULus)	E337701

## Pobieranie

Dopuszczenie/Certyfikat/Deklaracja zgodności	<a href="#">Certification SIL</a> <a href="#">Certification DNV GL</a> <a href="#">Application notes – Certification ATEX</a> <a href="#">Application notes – Certification IECEx</a> <a href="#">Application notes – Certification UL</a> <a href="#">Declaration of Conformity</a>
Dane projektowe	<a href="#">CAD data – STEP</a>
Oprogramowanie	<a href="#">WI-Manager, DTM-Library for online installation</a> <a href="#">Release notes for Weidmueller FDT-DTM Software version</a>
Dokumentacja użytkownika	<a href="#">Safety Manual for SIL application</a> <a href="#">Instruction sheet</a> <a href="#">Handbuch ACT20X- Serie, deutsch</a> <a href="#">Manual ACT20X- series, english</a> <a href="#">20210120 Security Advisory - WI-Manager affected by MundM Software fdtCONTAINER vulnerability</a>
Katalogi	<a href="#">Catalogues in PDF-format</a>

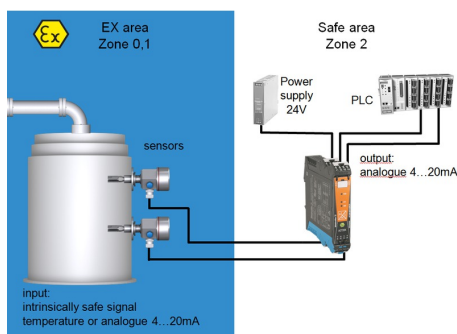
## ACT20X-2HTI-2SAO-P

**Weidmüller Interface GmbH & Co. KG**  
Klingenbergstraße 26  
D-32758 Detmold  
Germany

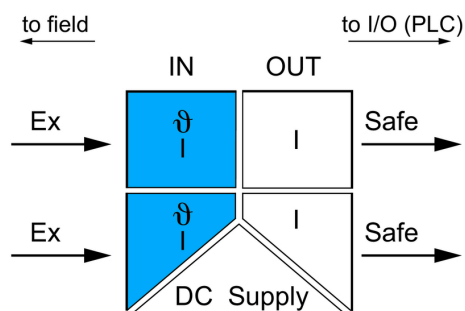
www.weidmueller.com

## Rysunki

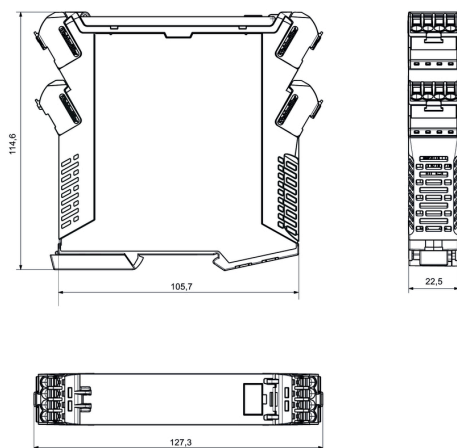
### Aplikacja



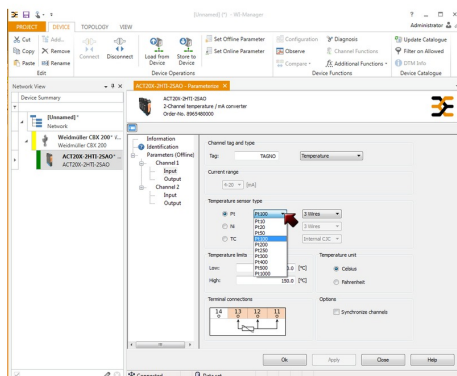
### Schemat blokowy



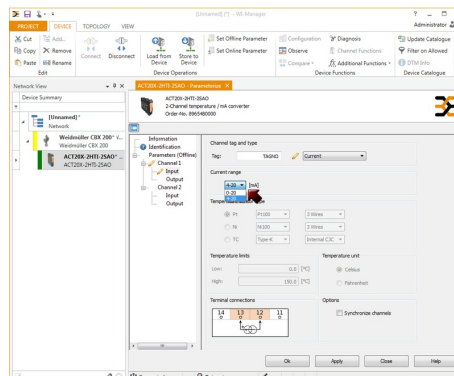
### Rysunek wymiarowy



### Rzeczywisty wygląd może różnić się od przedstawionego na ilustracji.



screenshot of temperature configuration  
with FDT2 / DTM software



screenshot of current configuration  
with FDT2 / DTM software

## ACT20X-2HTI-2SAO-P

Weidmüller Interface GmbH &amp; Co. KG

Klingenbergstraße 26

D-32758 Detmold

Germany

www.weidmueller.com

## Akcesoria

## Zaciski kompensacji zimnych końców



## Ogólne dane zamówieniowe

Typ	ACT20X-CJC-HTI-S PRT 11	Wykonanie
Nr zam.	<a href="#">1160640000</a>	(CJC) zacisk kompensacji zimnego złącza do modułu termicznego
GTIN (EAN)	4032248948345	ACT20X, wbudowany czujnik PT100, Etykietowanie kanału 1
Ilość	1 Szt.	(11, 12, 13, 14)
Typ	ACT20X-CJC-HTI-S PRT 21	Wykonanie
Nr zam.	<a href="#">1160650000</a>	(CJC) zacisk kompensacji zimnego złącza do modułu termicznego
GTIN (EAN)	4032248948352	ACT20X, wbudowany czujnik PT100, Etykietowanie kanału 2 (21, 22,
Ilość	1 Szt.	23, 24)

## neutralna



ESG to sprawdzony oznacznik o formacie MultiCard przeznaczony do wielu dobrze znanych urządzeń elektrycznych. W rezultacie można otrzymać wysokiej jakości oznaczenia urządzeń, czytelne, z wysokim kontrastem.

Oferujemy różne typy urządzeń różnych producentów, takich jak Siemens, ABB, Beckhoff itp.

Najważniejsze zalety:

- Uniwersalne szyldy; w zależności od typu samoprzylepne lub mocowane na zatrzask
- Do urządzeń mocowanych obok siebie, np. bezpieczników, oferujemy oznaczniki ESG do wciskania na szynę oznacznikową
- Wykonywanie nadruków laserowych zgodnie z indywidualnymi specyfikacjami

**Do nadruku na zamówienie:** Prosimy o przesłanie pliku z oprogramowaniem etykietującym M-Print PRO lub M-Print PRO Online (bez instalacji) zgodnie z naszymi specyfikacjami etykietowania.

## Ogólne dane zamówieniowe

Typ	ESG 8/13.5/43.3 SAI AU	Wykonanie
Nr zam.	<a href="#">1912130000</a>	ESG, Oznaczniki urządzeń x 13.5 mm, PA 66, Barwny: transparentny
GTIN (EAN)	4032248541164	
Ilość	5 Szt.	

## ACT20X-2HTI-2SAO-P

Weidmüller Interface GmbH &amp; Co. KG

Klingenbergstraße 26

D-32758 Detmold

Germany

www.weidmueller.com

## Akcesoria

## neutralna



ESG to sprawdzony oznacznik o formacie MultiCard przeznaczony do wielu dobrze znanych urządzeń elektrycznych. W rezultacie można otrzymać wysokiej jakości oznaczenia urządzeń, czytelne, z wysokim kontrastem.

Oferujemy różne typy urządzeń różnych producentów, takich jak Siemens, ABB, Beckhoff itp.

Najważniejsze zalety:

- Uniwersalne szyldy; w zależności od typu samoprzylepne lub mocowane na zatrzask
- Do urządzeń mocowanych obok siebie, np. bezpieczników, oferujemy oznaczniki ESG do wciskania na szynę oznacznikową
- Wykonywanie nadruków laserowych zgodnie z indywidualnymi specyfikacjami

**Do nadruku na zamówienie:** Prosimy o przesłanie pliku z oprogramowaniem etykietującym M-Print PRO lub M-Print PRO Online (bez instalacji) zgodnie z naszymi specyfikacjami etykietowania.

## Ogólne dane zamówieniowe

Typ	ESG 6.6/20 BHZ 5.00/04	Wykonanie
Nr zam.	<a href="#">1082540000</a>	ESG, Oznaczniki urządzeń x 20 mm, PA 66, Barwny: biały
GTIN (EAN)	4032248845439	
Ilość	200 Szt.	

## Adapter do programowania



## Ogólne dane zamówieniowe

Typ	CBX200 USB
Nr zam.	<a href="#">8978580000</a>
GTIN (EAN)	4032248813759
Ilość	1 Szt.

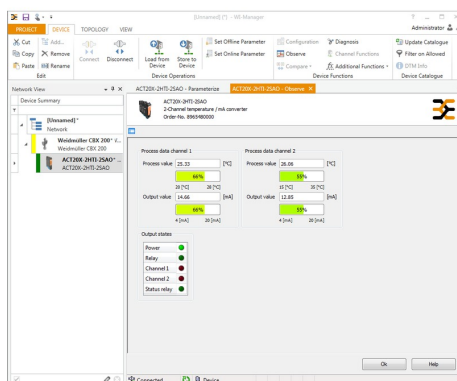


## ACT20X-2HTI-2SAO-P

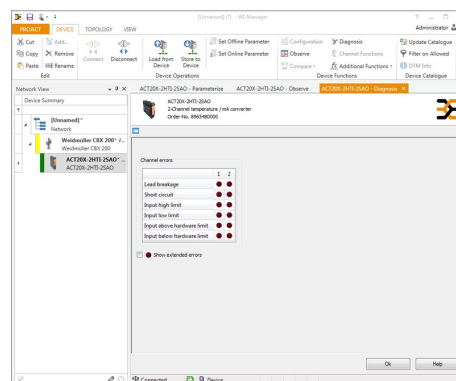
**Weidmüller Interface GmbH & Co. KG**  
Klingenbergstraße 26  
D-32758 Detmold  
Germany

[www.weidmueller.com](http://www.weidmueller.com)

## Rysunki



screenshot of "observe" with FDT2 / DTM software



screenshot of "diagnosis" with FDT2 / DTM software

## Schemat połączeń elektrycznych

