

## ACT20X-2HTI-2SAO-P

Weidmüller Interface GmbH &amp; Co. KG

Klingenbergstraße 26

D-32758 Detmold

Germany

www.weidmueller.com

## Product image, A kép illusztráció



Az ACT20X-HTI-SAO / 2HTI-2SAO hőmérséklet-jeladók rögzítik a PT100 érzékelők által mért hőmérsékletet és hőelemeket az Ex 0 zónában. A 0(4) és 20 mA közötti áramhurkokat is csatlakoztatni lehet a bemeneti oldalon. A kimeneti oldalon, vannak aktív és passzív áram hurkok, amelyek a biztonságos zóna részére állnak rendelkezésre. Beépített riasztó érintkezők riasztást adnak ki a hibás működés esetében; ez könnyebbé teszi a hibakeresést és megnöveli a rendszer rendelkezésre állását. A sínre szerelt áram kimeneti elválasztók opcióban egy- vagy kétcsatornás változatban kaphatók. Csatornánként 11 mm szélességével a készülék kevés helyet igényel az elektromos szekrényben.

## Általános rendelési adatok

Verzió	EX-jelátalakítók/-leválasztók, Ex-input: I,9, Safe-output: 4-20mA, 2 csatornás
Rendelési szám	<a href="#">2456190000</a>
Típus	ACT20X-2HTI-2SAO-P
GTIN (EAN)	4050118471588
Qty.	1 Stück

## ACT20X-2HTI-2SAO-P

Weidmüller Interface GmbH &amp; Co. KG

Klingenbergstraße 26

D-32758 Detmold

Germany

www.weidmueller.com

## Műszaki adatok

## Méretek és tömegek

Mélység	114,6 mm	Mélység (coll)	4,512 inch
Magasság	127,3 mm	Magasság (coll)	5,012 inch
Szélesség	22,5 mm	Szélesség (coll)	0,886 inch
Nettó tömeg	180 g		

## Hőmérsékletek

Tárolási hőmérséklet	-20 °C...85 °C	Üzemi hőmérséklet	-20 °C...60 °C
Páratartalom	0...95% (páralecsapódás nem megengedett)		

## Meghibásodási valószínűség

SIL PAPER	SIL certificate	SIL az IEC 61508 szerint	2
MTBF	111 a		

## Assembling

Felszerelés típusa	DIN sín	Szerelési pozíció	vízszintes vagy függőleges
Sín	TS 35		

## Bemenet EX

Bemeneti ellenállás, áram	20 $\Omega$ + PTC 50 $\Omega$	Bemenő áram	0...20 mA, 4...20mA
Hőmérséklet bemeneti tartomány	Konfigurálható, PT100: -200...+850 °C, PT200: -200...+850 °C, PT1000: -200...+850 °C, NI100: -60°C...+250 °C, Ni120: -80 °C...+320 °C, NI1000: -60°C...+250 °C, B: +100...+1820 °C, E: (-100...+1000 °C), J: (-100...+1200 °C), K: (-180...+1372 °C), L: (-200...+900 °C), N: (-180...+1300 °C), R: (-50...+1760 °C), S: (-50...+1760 °C), T: (-200...+400 °C), U: (-200...+600 °C), W3: (0...+2300 °C), W5: (0...+2300 °C), LR: (-200...+800 °C)	Szenzor	2/3/4 vezetékes, RTD: PT10, PT20, PT50, PT100, PT250, PT300, PT400, PT500, PT1000, Ni50, Ni100, Ni120, Ni1000, Hőelemek: B, E, J, K, N, R, S, T ; IEC 60584-1 szerint és L, U DIN43710 szerint
Típus	gyújtószikramentes áramkör, RTD, TC, DC (mA)	Vezetékellenállás a mérőáramkörben	$\leq 50 \Omega$

## Kimenet

Kimenő jel határ		Kimenő áram	0...23 mA, konfigurálható: 0...20 / 4...20 / 20...0 / 20...4 mA, konfigurálható leskálázás (3,5 mA) / felskálázás (23 mA) hibánál
Lezáró ellenállás hatása	3,8...20,5 mA / 0...20,5 mA (a tartománytól függ)	Terhelő impedancia árama	$\leq 600 \Omega$
Típus	tartomány $\leq 0,01$ %-a / 100 $\Omega$		
	aktív (áramforrásként) vagy passzív (áramnyelőként)		

## ACT20X-2HTI-2SAO-P

Weidmüller Interface GmbH &amp; Co. KG

Klingenbergstraße 26

D-32758 Detmold

Germany

www.weidmueller.com

## Műszaki adatok

## Riasztás kimenet

Alarm function	Line interruption at the input, Short circuit at input, No supply voltage, Device error	Folytonos áram	$\leq 0,5 \text{ A AC} / 0,3 \text{ A DC}$ (biztonságos zóna), $\leq 0,5 \text{ A AC} / 1 \text{ A DC}$ (2. zóna)
Névleges kapcsolási feszültség	$\leq 125 \text{ V AC} / 110 \text{ V DC}$ (biztonsági terület) $\leq 32 \text{ V AC} / 32 \text{ V DC}$ (2. zóna)	Névleges teljesítmény	$\leq 62,5 \text{ VA} / 32 \text{ W}$ (biztonságos terület) $\leq 16 \text{ VA} / 32 \text{ W}$ (2. zóna)
Típus	Állapotrelé, 1 nyitóérintkező (potenciálmentes)		

## Általános specifikációk

Csatlakozás típusa	PUSH IN	Konfiguráció	FDT/DTM szoftverrel, 8978580000 CBX200 USB konfigurációs adaptert igényel
Lépés válaszüideje	$\leq 400 \text{ ms}$ (with current), $\leq 1 \text{ s}$ (with temperature)	Potenciálbetáplálás	19,2 – 31,2 V DC
Páratartalom	0...95% (páralecsapódás nem megengedett)	Védelmi osztály	IP20
Áramfelvétel	$\leq 1,4 \text{ W}$		

## Szigetelések koordinálása

EMC szabványok	DIN EN 61326, NE 21	Névleges feszültség	300 V
Szigetelési feszültség	2,6 kV (bemenet / kimenet)		

## Ex alkalmazások (ATEX) adatai

Feszültség, $U_0$	8,7 V DC	Installation location	Biztonságos (2-es zóna) területen telepített eszköz
Jelölés	II (1) G [Ex ia Ga] IIC/IIB/IIA, II (1) D [Ex ia Da] IIIC, I (M1) [Ex ia Ma] I	Teljesítmény, $P_0$	40 mW
Áram $I_0$	18,4 mA		

## Alapvető biztonsági specifikációk

Description of the "safe state"	analogue Output $\leq 3,6 \text{ mA}$ or output $\geq 21 \text{ mA}$	Diagnostic test interval	30 s
Készülék típusa	B	$T_{\text{proof}}$	3 a
Total failure rate for safe detected failures ( $\lambda_{SD}$ )	0 FIT	Hardveres hiba tűrés (HFT)	0
Biztonság kategória	SIL 2	Safe Failure Fraction (SFF)	90 %
Mean Time To Repair (MTTR)	24 h	Total failure rate for safe undetected failures ( $\lambda_{SU}$ )	234 FIT
Total failure rate for dangerous detected failures ( $\lambda_{DD}$ )	367 FIT	Total failure rate for dangerous undetected failures ( $\lambda_{DU}$ )	61 FIT
Leállás valószínűsége, PFH	$6,1 \times 10^{-8} \text{ h}^{-1}$	Demand mode	High
Demand rate	3 000 s	Demand response time	Signal input: $<0,5 \text{ s}$ (opto output), Temperature input: $<1,1 \text{ s}$ (opto output)

## ACT20X-2HTI-2SAO-P

Weidmüller Interface GmbH & Co. KG  
Klingenbergstraße 26  
D-32758 Detmold  
Germany

www.weidmueller.com

## Műszaki adatok

## Biztonsági specifikációk Kis igénybevételű üzemmód

Average Probability of Failure on Demand (PFD <sub>avg</sub> )	$3.96 \times 10^{-4}$ (T <sub>proof</sub> = 1 year), $6.5 \times 10^{-4}$ (T <sub>proof</sub> = 2 years), $1.41 \times 10^{-4}$ (T <sub>proof</sub> = 5 years)
--	--

## Csatlakozási adatok

Csatlakozás típusa	PUSH IN	Vezeték csatlakozási keresztmetszet AWG, min.	AWG 26
Vezeték csatlakozási keresztmetszet AWG, max.	AWG 14	Vezeték keresztmetszet, tömör, min.	0,2 mm <sup>2</sup>
Vezeték keresztmetszet, tömör, max.	2,5 mm <sup>2</sup>	Vezeték csatlakozási keresztmetszet, finomsodratú, min.	0,2 mm <sup>2</sup>
Vezeték csatlakozási keresztmetszet, finomsodratú, max.	2,5 mm <sup>2</sup>	Keresztmetszet csatlakoztatott vezetékhez, finomsodratú, érvéghüvelyekkel és műanyag gallérokkal DIN 46228/4, névleges csatlakozás, min.	0,2 mm <sup>2</sup>
Vezeték csatlakozási keresztmetszet, finomsodratú, érvéghüvelyekkel és műanyag gallérokkal DIN 46228/4, névleges csatlakozás, max.	2,5 mm <sup>2</sup>		

## Garancia

Időköz	3 év
--------	------

## Besorolások

ETIM 6.0	EC002919	ETIM 7.0	EC002919
ETIM 8.0	EC002919	ETIM 9.0	EC002919
ECLASS 9.0	27-21-01-29	ECLASS 9.1	27-21-01-29
ECLASS 10.0	27-21-01-29	ECLASS 11.0	27-21-01-29
ECLASS 12.0	27-21-01-29	ECLASS 13.0	27-21-01-29

## Termékek környezetvédelmi megfelelése

REACH SVHC	Lead 7439-92-1
SCIP	2f6dd957-421a-46db-a0c2-cf1609156924

## Tanúsítványok

Jóváhagyások



ROHS	Megfelel
UL File Number Search	UL weboldal
Tanúsítvány száma (cULus)	E337701

**ACT20X-2HTI-2SAO-P****Weidmüller Interface GmbH & Co. KG**

Klingenbergstraße 26

D-32758 Detmold

Germany

[www.weidmueller.com](http://www.weidmueller.com)**Műszaki adatok****Letöltések**Approval/Certificate/Document of  
Conformity[Certification SIL](#)  
[Certification DNV GL](#)  
[Application notes – Certification ATEX](#)  
[Application notes – Certification IECEx](#)  
[Application notes – Certification UL](#)  
[Declaration of Conformity](#)

Engineering Data

[CAD data – STEP](#)

Software

[WI-Manager, DTM-Library for online installation](#)  
[Release notes for Weidmueller FDT-DTM Software version](#)

User Documentation

[Safety Manual for SIL application](#)  
[Instruction sheet](#)  
[Handbuch ACT20X- Serie, deutsch](#)  
[Manual ACT20X- series, english](#)  
[20210120 Security Advisory - WI-Manager affected by MundM Software fdtCONTAINER vulnerability](#)

Katalógusok

[Catalogues in PDF-format](#)

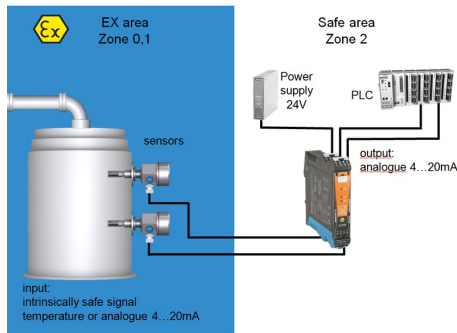
## ACT20X-2HTI-2SAO-P

**Weidmüller Interface GmbH & Co. KG**  
Klingenbergstraße 26  
D-32758 Detmold  
Germany

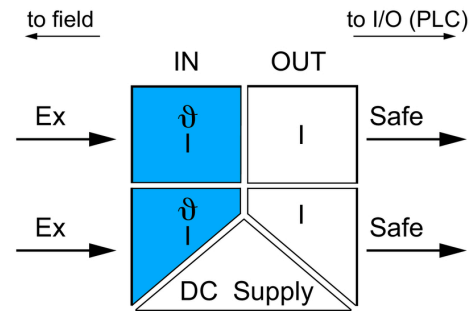
[www.weidmueller.com](http://www.weidmueller.com)

## Rajzok

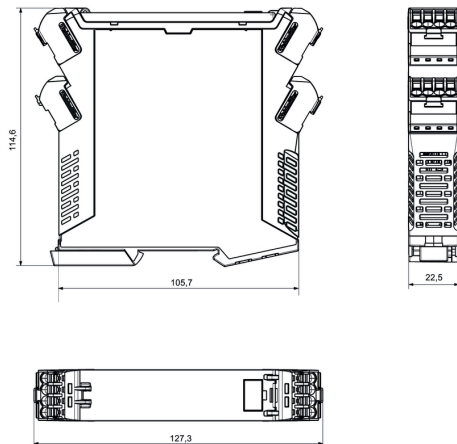
### Alkalmazás



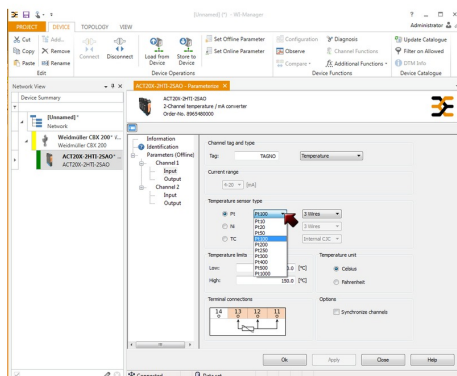
### Block diagram



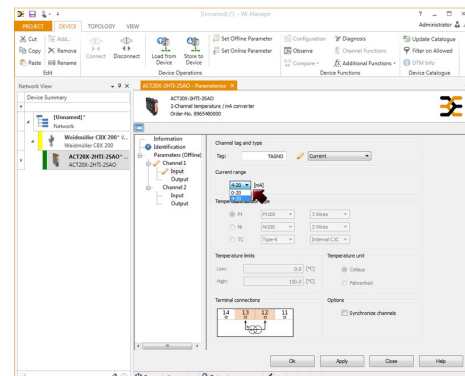
### Méretrajz



### A kép illusztráció



screenshot of temperature configuration  
with FDT2 / DTM software



screenshot of current configuration  
with FDT2 / DTM software

## ACT20X-2HTI-2SAO-P

Weidmüller Interface GmbH & Co. KG  
Klingenbergstraße 26  
D-32758 Detmold  
Germany

www.weidmueller.com

## Tartozékok

## Konfiguráló interfészek



## Általános rendelési adatok

Típus	CBX200 USB
Rendelési szám	<a href="#">6978580000</a>
GTIN (EAN)	4032248813759
Qty.	1 Stück

## Üres



Az ESG a bevált és tesztelt MultiCard formátumú jelölő számos ismert elektromos készülékhez. Az eredmény egy kiváló minőségű, kontrasztos készülékjelölő. A Siemens, az ABB, a Beckhoff és számos más gyártó készülékeihez különböző típusok kaphatók.

Az előnyök áttekintése:

- általános célú címkék; öntapadós vagy felpattintható címkék, típustól függően,
- illesztett készülékekhez, pl. kismegszakítókhoz címkésínre pattintható ESG jelölőket szállítunk.
- Egyedi lézer-minőségű nyomtatás a műszaki jellemzőknek megfelelően

**Egyedi nyomtatáshoz:** Kérjük, küldje el az M-Print PRO vagy M-Print PRO Online (telepítés nélkül) jelölőszoftverünk fájlját a címkézési előírásokkal.

## Általános rendelési adatok

Típus	ESG 6.6/20 BHZ 5.00/04	Verzió
Rendelési szám	<a href="#">1082540000</a>	ESG, Készülékjelölők x 20 mm, PA 66, Szín: fehér
GTIN (EAN)	4032248845439	
Qty.	200 Stück	

## ACT20X-2HTI-2SAO-P

Weidmüller Interface GmbH &amp; Co. KG

Klingenbergstraße 26

D-32758 Detmold

Germany

www.weidmueller.com

## Tartozékok

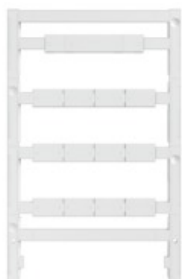
## Hidegpont-kompenzáló kapcsok



## Általános rendelési adatok

Típus	ACT20X-CJC-HTI-S PRT 11	Verzió
Rendelési szám	<a href="#">160640000</a>	(CJC) cold-junction compensation terminal for ACT20X thermal
GTIN (EAN)	4032248948345	module, built-in PT100 sensor, Feliratozás az 1. csatorna számára
Qty.	1 Stück	(11, 12, 13, 14)
Típus	ACT20X-CJC-HTI-S PRT 21	Verzió
Rendelési szám	<a href="#">160650000</a>	(CJC) cold-junction compensation terminal for ACT20X thermal
GTIN (EAN)	4032248948352	module, built-in PT100 sensor, Feliratozás a 2. csatorna számára (21,
Qty.	1 Stück	22, 23, 24)

## Üres



Az ESG a bevált és tesztelt MultiCard formátumú jelölő számos ismert elektromos készülékhez. Az eredmény egy kiváló minőségű, kontrasztos készülékjelölő.

A Siemens, az ABB, a Beckhoff és számos más gyártó készülékeihez különböző típusok kaphatók.

Az előnyök áttekintése:

- általános célú címkék; öntapadós vagy felpattintható címkék, típustól függően,
- illesztett készülékekhez, pl. kismegszakítókhoz címkésínre pattintható ESG jelölőket szállítunk.
- Egyedi lézer-minőségű nyomtatás a műszaki jellemzőknek megfelelően

**Egyedi nyomtatáshoz:** Kérjük, küldje el az M-Print PRO vagy M-Print PRO Online (telepítés nélkül) jelölőszoftverünk fájlját a címkézési előírásokkal.

## Általános rendelési adatok

Típus	ESG 8/13.5/43.3 SAI AU	Verzió
Rendelési szám	<a href="#">1912130000</a>	ESG, Készülékjelölők x 13.5 mm, PA 66, Szín: Áttetsző
GTIN (EAN)	4032248541164	
Qty.	5 Stück	

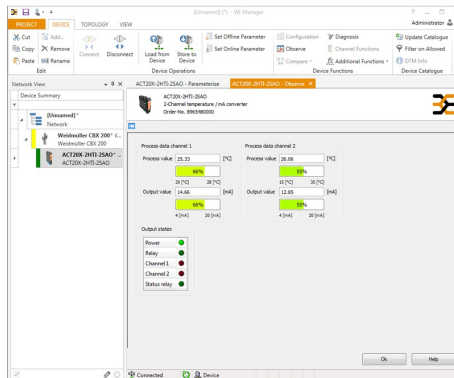


# ACT20X-2HTI-2SAO-P

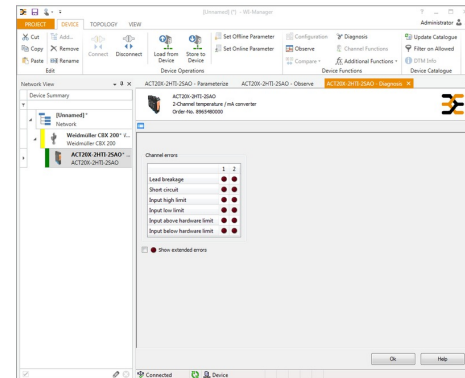
**Weidmüller Interface GmbH & Co. KG**  
Klingenbergstraße 26  
D-32758 Detmold  
Germany

www.weidmueller.com

Rajzok



screenshot of "observe" with FDT2 / DTM software



screenshot of "diagnosis" with FDT2 / DTM software

## Connection diagram

