

**ACT20X-2HTI-2SAO-P****Weidmüller Interface GmbH & Co. KG**

Klingenbergstraße 26

D-32758 Detmold

Germany

www.weidmueller.com

**Illustration du produit,  
Similaire à l'illustration**

La famille FBCon Dk 6 a été développée pour la

**Informations générales de commande**

Version	Convertisseurs-isolateurs de signaux EX, Entrée EX : I,9, Sortie sûre : 4 - 20 mA, 2 voies
Référence	<a href="#">2456190000</a>
Type	ACT20X-2HTI-2SAO-P
GTIN (EAN)	4050118471588
Qté.	1 pièce(s)

**ACT20X-2HTI-2SAO-P****Weidmüller Interface GmbH & Co. KG**

Klingenbergstraße 26

D-32758 Detmold

Germany

[www.weidmueller.com](http://www.weidmueller.com)**Caractéristiques techniques****Dimensions et poids**

Profondeur	114,6 mm	Profondeur (pouces)	4,512 inch
Hauteur	127,3 mm	Hauteur (pouces)	5,012 inch
Largeur	22,5 mm	Largeur (pouces)	0,886 inch
Poids net	180 g		

**Températures**

Température de stockage	-20 °C...85 °C	Température de fonctionnement	-20 °C...60 °C
Humidité	0...95 % (sans condensation)		

**Probabilité d'échec**

SIL PAPER	SIL certificate	SIL selon IEC 61508	2
MTBF	111 a		

**Classifications**

ETIM 6.0	EC002919	ETIM 7.0	EC002919
ETIM 8.0	EC002919	ETIM 9.0	EC002919
ECLASS 9.0	27-21-01-29	ECLASS 9.1	27-21-01-29
ECLASS 10.0	27-21-01-29	ECLASS 11.0	27-21-01-29
ECLASS 12.0	27-21-01-29	ECLASS 13.0	27-21-01-29

**Assembling**

Position de montage	horizontal ou vertical	Rail	TS 35
Type de montage	Rail DIN		

# ACT20X-2HTI-2SAO-P

**Weidmüller Interface GmbH & Co. KG**

Klingenbergstraße 26

D-32758 Detmold

Germany

[www.weidmueller.com](http://www.weidmueller.com)

## Caractéristiques techniques

### Entrée EX

Capteur	2 / 3 / 4 fils, RTD : PT10, PT20, PT50, PT100, PT250, PT300, PT400, PT500, PT1000, Ni50, Ni100, Ni120, Ni1000, Thermocouples : B, E, J, K, N, R, S, T ; selon IEC 60584-1 et L, U selon DIN43710	Courant d'entrée	0...20 mA, 4...20mA
Plage d'entrée de température	configurable, PT100: -200...+850 °C, PT200: -200...+850 °C, PT1000: -200...+850 °C, NI100: -60°C...+250 °C, NI120: -80 °C...+320 °C, NI1000: -60°C...+250 °C, B: +100...+1820 °C, E: (-100...+1000 °C), J: (-100...+1200 °C), K: (-180...+1372 °C), L: (-200...+900 °C), N: (-180...+1300 °C), R: (-50...+1760 °C), S: (-50...+1760 °C), T: (-200...+400 °C), U: (-200...+600 °C), W3: (0...+2300 °C), W5: (0...+2300 °C), LR: (-200...+800 °C)	Résistance d'entrée entrée courant	20 Ω + PTC 50 Ω
Résistance des conducteurs dans le circuit de mesure	≤ 50 Ω	Type	circuit de courant à sécurité intrinsèque, RTD, TC, DC mA

### Sortie

Courant de faible impédance	≤ 600 Ω	Courant de sortie	0...23 mA, configurable : 0...20 / 4...20 / 20...0 / 20...4 mA, configurable niveau bas (3,5 mA) / niveau haut (23 mA) @ erreur
Effet de la résistance de charge	≤ 0,01 % de la plage / 100 Ω	Limitation du signal de sortie	3,8...20,5 mA / 0...20,5 mA (en fonction de la plage)
Type	actif (comme source de courant) ou passif (comme consommateur de courant)		

### Sortie d'alarme

Courant permanent	≤ 0,5 A AC / 0,3 A DC (zone sûre), ≤ 0,5 A AC / 1 A DC (zone 2)	Fonction alarme	Rupture de ligne en entrée, Court-circuit en entrée, Pas de tension d'alimentation, Erreur de l'appareil
Puissance nominale	≤ 62,5 VA / 32 W (plage sûre) ≤ 16 VA / 32 W (zone 2)	Tension nominale de commutation	≤ 125 V AC / 110 V DC (plage sûre) ≤ 32 V AC / 32 V DC (zone 2)
Type	Relais d'état, 1 NC (sans tension)		

## ACT20X-2HTI-2SAO-P

Weidmüller Interface GmbH &amp; Co. KG

Klingenbergstraße 26

D-32758 Detmold

Germany

www.weidmueller.com

## Caractéristiques techniques

## Caractéristiques générales

Configuration	Avec logiciel FDT/DTM, Nécessite un adapta- teur de configuration 8978580000 CBX200 USB	Consommation de puissance	≤ 1,4 W
Degré de protection	IP20	Humidité	0...95 % (sans condensa- tion)
Réponse à un échelon	≤ 400 ms (avec courant), ≤ 1 s (avec température)	Tension d'alimentation	19,2...31,2 V DC
Type de raccordement	PUSH IN		

## Coordination de l'isolation

Normes	EN 61010-1	Normes CEM	EN 61326-1
Tension d'isolation	2,6 kV (entrée / sortie)	Tension nominale (texte)	300 V

## Données pour applications Ex (ATEX)

Courant $I_0$	18,4 mA	Lieu d'installation	Appareil installé en zone sûre, zone 2
Puissance $P_0$	40 mW	Repérage :	II (1) G [Ex ia Ga] IIC/IIB/ IIA, II (1) D [Ex ia Da] IIIC, I (M1) [Ex ia Ma] I
Tension $U_0$	8,7 V DC		

## Caractéristiques techniques de sécurité de base

Description of the "safe state"	analogue Output ≤ 3.6 mA or output ≥ 21 mA	Diagnostic test interval	30 s
$T_{proof}$	3 a	Total failure rate for safe detected failures ( $\lambda_{SD}$ )	0 FIT
Type d'appareil	B	Tolérance du hardware aux erreurs (HFT)	0
Catégorie de sécurité	SIL 2	Safe Failure Fraction (SFF)	90 %
Mean Time To Repair (MTTR)	24 h	Total failure rate for safe undetected fai- lures ( $\lambda_{SU}$ )	234 FIT
Total failure rate for dangerous detected failures ( $\lambda_{DD}$ )	367 FIT	Total failure rate for dangerous undetec- ted failures ( $\lambda_{DU}$ )	61 FIT
Probabilité de défaut PFH	$6.1 \times 10^{-8} h^{-1}$	Demand mode	High
Demand rate	3 000 s	Demand response time	Signal input: <0.5 s (opto output), Temperature in- put: <1.1 s (opto output)

## Caractéristiques techniques de sécurité Low demand mode

Average Probability of Failure on De- mand ( $PFD_{avg}$ )	$3.96 \times 10^{-4}$ ( $T_{proof} = 1$ year), $6.5 \times 10^{-4}$ ( $T_{proof} = 2$ years), $1.41 \times 10^{-4}$ ( $T_{proof} =$ 5 years)
---	---

## ACT20X-2HTI-2SAO-P

Weidmüller Interface GmbH &amp; Co. KG

Klingenbergstraße 26

D-32758 Detmold

Germany

www.weidmueller.com

## Caractéristiques techniques

## Caractéristiques de raccordement

Type de raccordement	PUSH IN	Section de raccordement du conducteur, AWG, min.	AWG 26
Section de raccordement du conducteur, AWG, max.	AWG 14	Section de raccordement du conducteur, min.	0,2 mm <sup>2</sup>
Section de raccordement du conducteur, max.	2,5 mm <sup>2</sup>	Section de raccordement du conducteur, souple, min.	0,2 mm <sup>2</sup>
Section de raccordement du conducteur, souple, max.	2,5 mm <sup>2</sup>	Section de raccordement du conducteur, souple avec embout DIN 46228/4, min.	0,2 mm <sup>2</sup>
Section de raccordement du conducteur, souple avec embout DIN 46228/4, max.	2,5 mm <sup>2</sup>		

## Garantie

Période	3 ans
---------	-------

## Conformité environnementale du produit

REACH SVHC	Lead 7439-92-1
SCIP	2f6dd957-421a-46db-a0c2-cf1609156924

## Agréments

Agréments



ROHS	Conforme
UL File Number Search	Site Web UL
N° de certificat (cULus)	E337701

## Téléchargements

Agrément/Certificat/Document de conformité	<a href="#">Certification SIL</a> <a href="#">Certification DNV GL</a> <a href="#">Application notes – Certification ATEX</a> <a href="#">Application notes – Certification IECEx</a> <a href="#">Application notes – Certification UL</a> <a href="#">Declaration of Conformity</a>
Données techniques	<a href="#">CAD data – STEP</a>
Logiciel	<a href="#">WI-Manager, DTM-Library for online installation</a> <a href="#">Release notes for Weidmueller FDT-DTM Software version</a>
Documentation utilisateur	<a href="#">Safety Manual for SIL application</a> <a href="#">Instruction sheet</a> <a href="#">Handbuch ACT20X- Serie, deutsch</a> <a href="#">Manual ACT20X- series, english</a> <a href="#">20210120 Security Advisory - WI-Manager affected by MundM Software fdtCONTAINER vulnerability</a>
Catalogue	<a href="#">Catalogues in PDF-format</a>

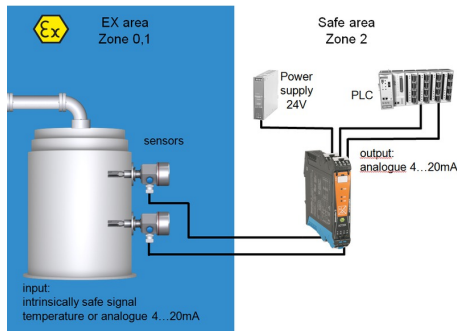
## ACT20X-2HTI-2SAO-P

**Weidmüller Interface GmbH & Co. KG**  
Klingenbergstraße 26  
D-32758 Detmold  
Germany

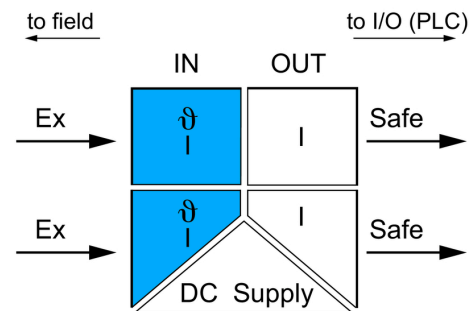
[www.weidmueller.com](http://www.weidmueller.com)

## Dessins

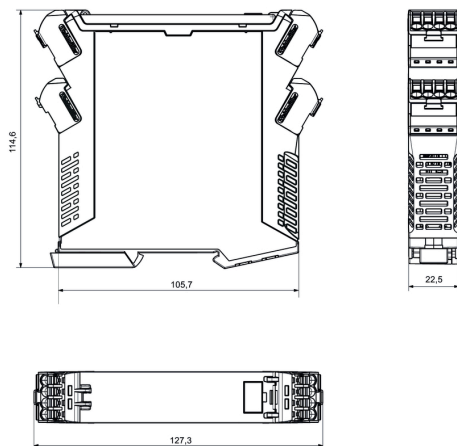
### Application



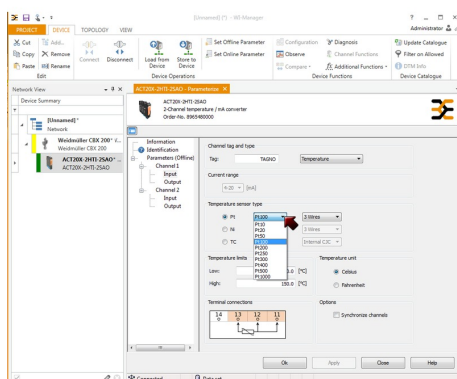
### Block diagram



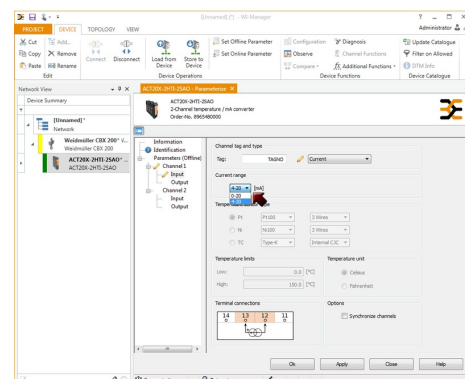
### Dessin coté



### Similaire à l'illustration



screenshot of temperature configuration  
with FDT2 / DTM software



screenshot of current configuration  
with FDT2 / DTM software

## ACT20X-2HTI-2SAO-P

Weidmüller Interface GmbH &amp; Co. KG

Klingenbergstraße 26

D-32758 Detmold

Germany

www.weidmueller.com

## Accessoires

## Adaptateur de programmation



## Informations générales de commande

Type	CBX200 USB
Référence	<a href="#">8978580000</a>
GTIN (EAN)	4032248813759
Qté.	1 pièce(s)

## Vierge



ESG est le repère éprouvé au format MultiCard destiné à de nombreux appareils connus. Il en résulte un repérage de haute qualité avec un excellent contraste.

Différents types sont disponibles pour les appareils de fabricants tels que Siemens, ABB, Beckhoff, etc.

Les avantages en un coup d'œil :

- Étiquettes pour utilisation universelle ; encliquetables ou autocollantes selon le type
- Pour les appareils installés en série, tels que par ex. les disjoncteurs automatiques, nous proposons des repérages ESG à encliqueter sur un support de plaquettes.
- Impression individuelle en qualité laser suivant les spécifications

**Pour impression personnalisée :** Veuillez nous envoyer un fichier dans le format de notre logiciel de repérage M-Print PRO ou M-Print PRO Online (sans installation) pour vos spécifications de repérage.

## Informations générales de commande

Type	ESG 6.6/20 BHZ 5.00/04	Version
Référence	<a href="#">1082540000</a>	ESG, Repérage d'équipements et appareillages x 20 mm, PA
GTIN (EAN)	4032248845439	66, Couleur: blanc
Qté.	200 pièce(s)	

## ACT20X-2HTI-2SAO-P

Weidmüller Interface GmbH &amp; Co. KG

Klingenbergstraße 26

D-32758 Detmold

Germany

www.weidmueller.com

## Accessoires

## Bornes de compensation de soudure froide



## Informations générales de commande

Type	ACT20X-CJC-HTI-S PRT 21	Version
Référence	<a href="#">1160650000</a>	Borne de compensation de soudure froide (CJC) pour le module
GTIN (EAN)	4032248948352	thermique ACT20X, capteur PT100 intégré, Repérage pour voie 2
Qté.	1 pièce(s)	(21,22,23,24)
Type	ACT20X-CJC-HTI-S PRT 11	Version
Référence	<a href="#">1160640000</a>	Borne de compensation de soudure froide (CJC) pour le module
GTIN (EAN)	4032248948345	thermique ACT20X, capteur PT100 intégré, Repérage pour voie 1
Qté.	1 pièce(s)	(11,12,13,14)

## Vierge



ESG est le repère éprouvé au format MultiCard destiné à de nombreux appareils connus. Il en résulte un repérage de haute qualité avec un excellent contraste.

Différents types sont disponibles pour les appareils de fabricants tels que Siemens, ABB, Beckhoff, etc.

Les avantages en un coup d'œil :

- Étiquettes pour utilisation universelle ; encliquetables ou autocollantes selon le type
- Pour les appareils installés en série, tels que par ex. les disjoncteurs automatiques, nous proposons des repérages ESG à encliqueter sur un support de plaquettes.
- Impression individuelle en qualité laser suivant les spécifications

**Pour impression personnalisée :** Veuillez nous envoyer un fichier dans le format de notre logiciel de repérage M-Print PRO ou M-Print PRO Online (sans installation) pour vos spécifications de repérage.

## Informations générales de commande

Type	ESG 8/13.5/43.3 SAI AU	Version
Référence	<a href="#">1912130000</a>	ESG, Repérage d'équipements et appareillages x 13.5 mm, PA
GTIN (EAN)	4032248541164	66, Couleur: transparent
Qté.	5 pièce(s)	

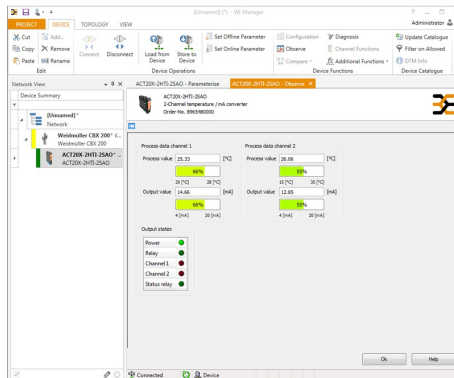


## ACT20X-2HTI-2SAO-P

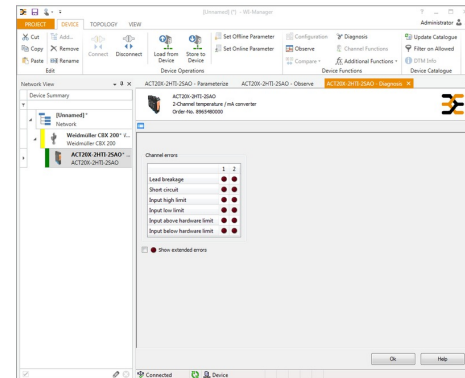
**Weidmüller Interface GmbH & Co. KG**  
Klingenbergstraße 26  
D-32758 Detmold  
Germany

[www.weidmueller.com](http://www.weidmueller.com)

## Dessins



screenshot of "observe" with FDT2 / DTM software



screenshot of "diagnosis" with FDT2 / DTM software

## Connection diagram

