

ACT20X-2SAI-2HAO-P

Weidmüller Interface GmbH & Co. KG

Klingenbergstraße 26

D-32758 Detmold

Germany

www.weidmueller.com

Zdjęcie produktu, Rzeczywisty wygląd może różnić się od przedstawionego na ilustracji.



Separatory wyjściowe prądu ACT20X-SAI-HAO/2SAI-2HAO są przystosowane do regulowania urządzeń peryferyjnych w obszarach Ex, ze strefą 0 włącznie.

wejściowej / wyjścia przejrzyste sprzęganie sygnału wg protokołu HART następuje poprzez pętle prądowe 4...20 mA

Zintegrowane zestyki alarmowe w razie awarii dostarczają komunikaty o statusie, które umożliwiają szybką identyfikację błędów i tym samym zwiększają dyspozycyjność urządzeń.

Montowane na szynie nośnej separatory wyjściowe prądu są dostarczane opcjonalnie w wersji jedno lub dwukanałowej. Przy szerokości konstrukcyjnej 11 mm na kanał urządzenia potrzebują niewiele miejsca w szafie rozdzielczej.

Ogólne dane zamówieniowe

Wykonanie	Przetwornik / separator sygnału EX, Bezpieczne wejście: 4-20 mA, Wyjście Ex: 4 - 20 mA, 2 kanały
Nr zam.	2456170000
Typ	ACT20X-2SAI-2HAO-P
GTIN (EAN)	4050118471571
Ilość	1 Szt.

ACT20X-2SAI-2HAO-P

Weidmüller Interface GmbH & Co. KG

Klingenbergstraße 26

D-32758 Detmold

Germany

www.weidmueller.com

Dane techniczne

Wymiary i ciężary

Głębokość	114,6 mm	Głębokość (cale)	4,512 inch
Wysokość	127,3 mm	Wysokość (cale)	5,012 inch
Szerokość	22,5 mm	Szerokość (cale)	0,886 inch
Masa netto	212 g		

Temperatury

Temperatura magazynowania	-20 °C...85 °C	Temperatura eksploatacyjna	-20 °C...60 °C
Wilgotność	0...95 % (bez obroszenia)		

Prawdopodobieństwo usterki

SIL PAPER	SIL certificate	SIL zgodnie z normą IEC 61508	2
MTBF	135 a		

Assembling

Pozycja montażowa	poziome lub pionowe	Szyna	TS 35
-------------------	---------------------	-------	-------

Wejście

Prąd wejściowy	4...20mA	liczba wejść	2
spadek napięcia	<2 V		

wyjście

Prąd impedancji obciążenia	≤ 725 Ω	Prąd wyjściowy	4 - 20 mA (maks. 23 mA)
Typ	obwód iskrobezpieczny	ograniczenie sygnału wyjściowego	<28 mA
tętnienia resztkowe (pętla prądowa)	<7.5 mV _{eff}	wpływ rezystancji obciążenia	≤ 0,01% zakresu / 100 Ω
zasilanie 2-przewodowe	> 14.5 V @ 20 mA		

Wyjście cyfrowe

Częstotliwość łączeniowa, max.	20 Hz
--------------------------------	-------

wyjście alarmu

Funkcja alarmu	Przekroczenie limitu sygnału, Przerwanie linii wejścia, Brak napięcia zasilania, Błąd urządzenia	Progi włączenia	0...29,9 mA (programowalny)
Typ	przełącznik stanu, 1 NC (beznapięciowe)	histereza	0,1 mA (próg przełączający)
moc znamionowa	≤ 62,5 V AC / 32 W (zakres bezpieczny) ≤ 16 VA / 32 W (strefa 2)	prąd trwały	≤ 0,5 A AC / 0,3 A DC (zakres bezpieczny), ≤ 0,5 A AC / 1 A DC (strefa 2)
znamionowe napięcie załączalne	≤ 125 V AC / 110 V DC (zakres bezpieczny) ≤ 32 V AC / 32 V DC (strefa 2)		

ACT20X-2SAI-2HAO-P

Weidmüller Interface GmbH & Co. KG

Klingenbergstraße 26

D-32758 Detmold

Germany

www.weidmueller.com

Dane techniczne

Informacje ogólne

Czas odpowiedzi skokowej		Konfiguracja	z oprogramowaniem FDT/DTM, Wymaga adaptera konfiguracji 8978580000 CBX200 USB
	$\leq 5 \text{ ms}$		
Rodzaj przyłącza	PUSH IN	Stopień ochrony	IP20
Wilgotność	0...95 % (bez obroszenia)	Współczynnik temperaturowy	$< 0,01\%$ rozpiętości/°C (TU)
Zasilanie	19,2...31,2 V DC	dokładność	$< 0,1\%$ zakresu
pobór mocy	$\leq 1,8 \text{ W}$		

koordynacja izolacji

Napięcie izolacji	2,6 kV (wejście / wyjście)	Normy	EN 61326
Normy EMV	DIN EN 61326, NE 21	napięcie nominalne	300 V

dane dla zastosowań w strefach zagrożenia wybuchem (ATEX)

Miejsce instalacji	Urządzenie instalowane w obszarze bezpiecznym, strefa 2	Oznakowanie	II (1) G [Ex ia Ga] IIC/IIB/IIA, II (1) D [Ex ia Da] IIIC, I (M1) [Ex ia Ma] I
moc P_0	$< 650 \text{ mW}$	napięcie U_0	28 V DC
prąd I_0	93 mA		

Podstawowe parametry bezpieczeństwa technicznego

Description of the "safe state"	analogue Output $\leq 3.6 \text{ mA}$ or output $\geq 21 \text{ mA}$	T_{proof}	5 a
Total failure rate for safe detected failures (λ_{SD})	0 FIT	typ urządzenia	A
tolerancja błędu sprzętu (HFT)	0	kategoria bezpieczeństwa	SIL 2
Safe Failure Fraction (SFF)	85 %	Mean Time To Repair (MTTR)	24 h
Total failure rate for safe undetected failures (λ_{SU})	164 FIT	Total failure rate for dangerous detected failures (λ_{DD})	127 FIT
Total failure rate for dangerous undetected failures (λ_{DU})	48 FIT	prawdopodobieństwo awarii PFH	$4.8 \times 10^{-8} \text{ h}^{-1}$
Demand mode	High		

Parametry bezpieczeństwa technicznego Low demand mode

Average Probability of Failure on Demand (PFD _{avg})	2.29×10^{-4} ($T_{\text{proof}} = 1 \text{ year}$), 4.37×10^{-4} ($T_{\text{proof}} = 2 \text{ years}$), 1.06×10^{-4} ($T_{\text{proof}} = 5 \text{ year}$)
--	--

ACT20X-2SAI-2HAO-P

Weidmüller Interface GmbH & Co. KG

Klingenbergstraße 26

D-32758 Detmold

Germany

www.weidmueller.com

Dane techniczne

Dane przyłączeniowe

Rodzaj przyłącza	PUSH IN	przekrój przyłącza przewodu AWG, min.	AWG 26
przekrój przyłączeniowy przewodu AWG, maks.	AWG 14	Przekrój przyłącza przewodu, jednodrutowy, min.	0,2 mm ²
Przekrój przyłącza przewodu, jednodrutowy, max.	2,5 mm ²	Przekrój przyłącza przewodu, cienki przewód wielodrutowy, min.	0,2 mm ²
Przekrój przyłącza przewodu, z cienkiego drutu, maks.	2,5 mm ²	Przekrój przyłącza przewodu, cienki przewód wielodrutowy z tulejkami kablowymi DIN 46228/4, min.	0,2 mm ²
Przekrój przyłącza przewodu, cienki przewód wielodrutowy z tulejkami kablowymi DIN 46228/4, maks.	2,5 mm ²		

Gwarancja

Czasokres	3 lata
-----------	--------

Klasyfikacje

ETIM 6.0	EC002653	ETIM 7.0	EC002653
ETIM 8.0	EC002653	ETIM 9.0	EC002653
ECLASS 9.0	27-21-01-20	ECLASS 9.1	27-21-01-20
ECLASS 10.0	27-21-01-20	ECLASS 11.0	27-21-01-20
ECLASS 12.0	27-21-01-20	ECLASS 13.0	27-21-01-20

Zgodność produktu z wymogami środowiska naturalnego

REACH SVHC	Lead 7439-92-1
SCIP	2f6dd957-421a-46db-a0c2-cf1609156924

Dopuszczenia

Dopuszczenia



ROHS	Zgodny
UL File Number Search	Witryna UL
Nr certyfikatu (cULus)	E337701

ACT20X-2SAI-2HAO-P**Weidmüller Interface GmbH & Co. KG**

Klingenbergstraße 26

D-32758 Detmold

Germany

www.weidmueller.com**Dane techniczne****Pobieranie**

Dopuszczenie/Certyfikat/Deklaracja zgodności	Application notes – Certification SIL Certification DNV GL Application notes – Certification ATEX Application notes – Certification IECEx Application notes – Certification UL Declaration of Conformity
Dane projektowe	CAD data – STEP
Oprogramowanie	WI-Manager, DTM-Library for online installation Release notes for Weidmueller FDT-DTM Software version
Dokumentacja użytkownika	Instruction sheet Safety Manual for SIL application Handbuch ACT20X- Serie, deutsch Manual ACT20X- series, english 20210120 Security Advisory - WI-Manager affected by MundM Software fdtCONTAINER vulnerability
Katalogi	Catalogues in PDF-format

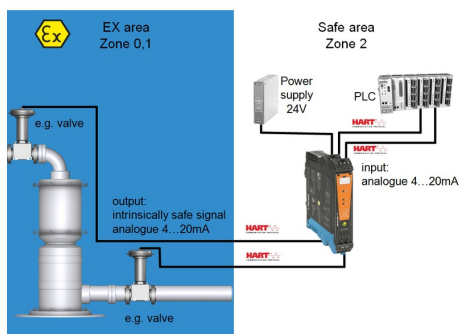
ACT20X-2SAI-2HAO-P

Weidmüller Interface GmbH & Co. KG
Klingenbergstraße 26
D-32758 Detmold
Germany

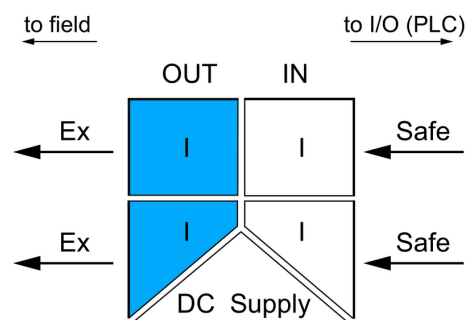
www.weidmueller.com

Rysunki

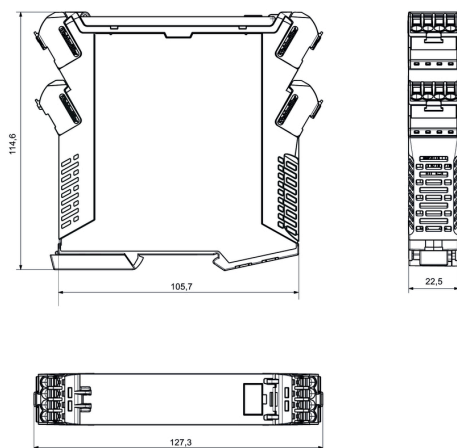
Aplikacja



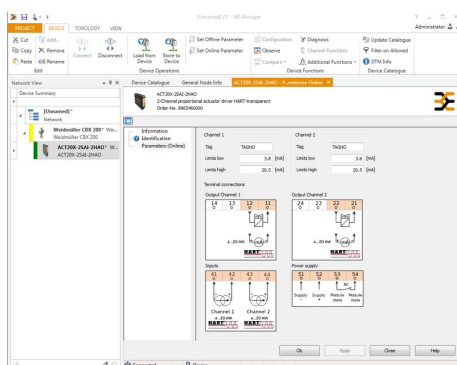
Schemat blokowy



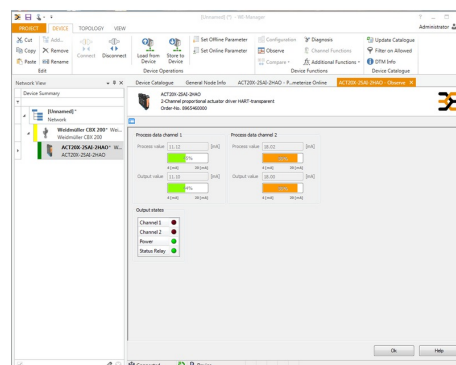
Rysunek wymiarowy



Rzeczywisty wygląd może różnić się od przedstawionego na ilustracji.



screenshot of configuration with FDT2 / DTM software



screenshot of "observe" with FDT2 / DTM software

ACT20X-2SAI-2HAO-P

Weidmüller Interface GmbH & Co. KG

Klingenbergstraße 26

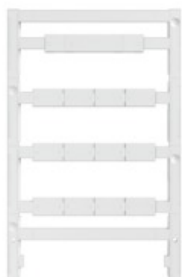
D-32758 Detmold

Germany

www.weidmueller.com

Akcesoria

neutralna



ESG to sprawdzony oznacznik o formacie MultiCard przeznaczony do wielu dobrze znanych urządzeń elektrycznych. W rezultacie można otrzymać wysokiej jakości oznaczenia urządzeń, czytelne, z wysokim kontrastem.

Oferujemy różne typy urządzeń różnych producentów, takich jak Siemens, ABB, Beckhoff itp.

Najważniejsze zalety:

- Uniwersalne szyldy; w zależności od typu samoprzylepne lub mocowane na zatrzask
- Do urządzeń mocowanych obok siebie, np. bezpieczników, oferujemy oznaczniki ESG do wciskania na szynę oznacznikową
- Wykonywanie nadruków laserowych zgodnie z indywidualnymi specyfikacjami

Do nadruku na zamówienie: Prosimy o przesłanie pliku z oprogramowaniem etykietującym M-Print PRO lub M-Print PRO Online (bez instalacji) zgodnie z naszymi specyfikacjami etykietowania.

Ogólne dane zamówieniowe

Typ	ESG 8/13.5/43.3 SAI AU	Wykonanie
Nr zam.	1912130000	ESG, Oznaczniki urządzeń x 13.5 mm, PA 66, Barwny: transparentny
GTIN (EAN)	4032248541164	
Ilość	5 Szt.	

ACT20X-2SAI-2HAO-P

Weidmüller Interface GmbH & Co. KG

Klingenbergstraße 26

D-32758 Detmold

Germany

www.weidmueller.com

Akcesoria

neutralna



ESG to sprawdzony oznacznik o formacie MultiCard przeznaczony do wielu dobrze znanych urządzeń elektrycznych. W rezultacie można otrzymać wysokiej jakości oznaczenia urządzeń, czytelne, z wysokim kontrastem.

Oferujemy różne typy urządzeń różnych producentów, takich jak Siemens, ABB, Beckhoff itp.

Najważniejsze zalety:

- Uniwersalne szyldy; w zależności od typu samoprzylepne lub mocowane na zatrzask
- Do urządzeń mocowanych obok siebie, np. bezpieczników, oferujemy oznaczniki ESG do wciskania na szynę oznacznikową
- Wykonywanie nadruków laserowych zgodnie z indywidualnymi specyfikacjami

Do nadruku na zamówienie: Prosimy o przesłanie pliku z oprogramowaniem etykietującym M-Print PRO lub M-Print PRO Online (bez instalacji) zgodnie z naszymi specyfikacjami etykietowania.

Ogólne dane zamówieniowe

Typ	ESG 6.6/20 BHZ 5.00/04	Wykonanie
Nr zam.	1082540000	ESG, Oznaczniki urządzeń x 20 mm, PA 66, Barwny: biały
GTIN (EAN)	4032248845439	
Ilość	200 Szt.	

Adapter do programowania



Ogólne dane zamówieniowe

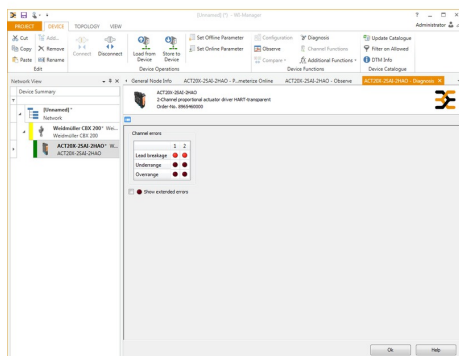
Typ	CBX200 USB
Nr zam.	8978580000
GTIN (EAN)	4032248813759
Ilość	1 Szt.

ACT20X-2SAI-2HAO-P

Weidmüller Interface GmbH & Co. KG
Klingenbergstraße 26
D-32758 Detmold
Germany

www.weidmueller.com

Rysunki



screenshot of "diagnosis" with FDT2 / DTM software

Schemat połączeń elektrycznych

