

## ACT20X-2SAI-2HAO-P

Weidmüller Interface GmbH &amp; Co. KG

Klingenbergstraße 26

D-32758 Detmold

Germany

www.weidmueller.com

## Product image, A kép illusztráció



Az ACT20X-SAI-HAO/2SAI-2HAO áramkimenet-leválasztók alkalmasak az Ex területeken a terepi készülékek vezérlésére, egészen a Zone 0-ig.

A HART protokollal áttetsző jelcsatlakozást a be-/kimeneti oldalán 4 - 20 mA áramhurkok használatával készíthetjük el.

Beépített riasztó érintkezők riasztást adnak ki a hibás működés esetében; ez könnyebbé teszi a hibakeresést és megnöveli a rendszer rendelkezésre állását.

A sínre szerelt áram kimeneti elválasztók opcióban egy- vagy kétcsatornás változatban kaphatók.

Csatornánként 11 mm szélességével a készülék kevés helyet igényel az elektromos szekrényben.

## Általános rendelési adatok

Verzió	EX-jelátalakítók/-leválasztók, Safe-input: 4-20mA, Ex output: 4 - 20 mA, 2 csatornás
Rendelési szám	<a href="#">2456170000</a>
Típus	ACT20X-2SAI-2HAO-P
GTIN (EAN)	4050118471571
Qty.	1 Stück

## ACT20X-2SAI-2HAO-P

Weidmüller Interface GmbH &amp; Co. KG

Klingenbergstraße 26

D-32758 Detmold

Germany

www.weidmueller.com

## Műszaki adatok

## Méretetek és tömegek

Mélység	114,6 mm	Mélység (coll)	4,512 inch
Magasság	127,3 mm	Magasság (coll)	5,012 inch
Szélesség	22,5 mm	Szélesség (coll)	0,886 inch
Nettó tömeg	212 g		

## Hőmérsékletek

Tárolási hőmérséklet	-20 °C...85 °C	Üzemi hőmérséklet	-20 °C...60 °C
Páratartalom	0...95% (páralecsapódás nem megengedett)		

## Meghibásodási valószínűség

SIL PAPER	SIL certificate	SIL az IEC 61508 szerint	2
MTBF	135 a		

## Assembling

Szerelési pozíció	vízszintes vagy függőleges	Sín	TS 35
-------------------	----------------------------	-----	-------

## Bemenet

Bemenetek száma	2	Bemenő áram	4...20mA
Feszültségesítés	<2 V		

## Kimenet

2 vezetékes tápellátás	> 14.5 V @ 20 mA	Kimenő jel határ	<28 mA
Kimenő áram	4...20 mA (max. 23 mA)	Lezáró ellenállás hatása	tartomány ≤ 0,01 %-a / 100 Ω
Maradék hullámosság (áramhurok)	<7.5 mV <sub>eff</sub>	Terhelő impedancia árama	≤ 725 Ω
Típus	gyújtószikramentes áramkör		

## Riasztás kimenet

Alarm function	Signal limit exceeded, Line interruption at the input, No supply voltage, Device error	Folytonos áram	≤ 0,5 A AC / 0,3 A DC (biztonságos zóna), ≤ 0,5 A AC / 1 A DC (2. zóna)
Hiszterézis	0,1 mA (kapcsolási küszöb)	Kapcsolási küszöbök	0 – 29,9 mA (programozható)
Névleges kapcsolási feszültség	≤ 125 V AC / 110 V DC (biztonsági terület) ≤ 32 V AC / 32 V DC (2. zóna)	Névleges teljesítmény	≤ 62,5 VA / 32 W (biztonságos terület) ≤ 16 VA / 32 W (2. zóna)
Típus	Állapotrelé, 1 nyitóérintkező (potenciálmentes)		

## ACT20X-2SAI-2HAO-P

Weidmüller Interface GmbH &amp; Co. KG

Klingenbergstraße 26

D-32758 Detmold

Germany

www.weidmueller.com

## Műszaki adatok

## Általános specifikációk

Csatlakozás típusa	PUSH IN	Hőmérséklet együttható	a tartomány /°C (TU) <0,01%-a
Konfiguráció	FDT/DTM szoftverrel, 8978580000 CBX200 USB konfigurációs adaptert igényel	Lépés válaszideje	≤ 5 ms
Pontosság	<0,1% tartomány	Potenciálbetáplálás	19,2 – 31,2 V DC
Páratartalom	0...95% (páralecsapódás nem megengedett )	Védelmi osztály	IP20
Áramfelvétel	≤1,8 W		

## Szigetelések koordinálása

EMC szabványok	DIN EN 61326, NE 21	Névleges feszültség	300 V
Szabványok	EN 61326	Szigetelési feszültség	2,6 kV (bemenet / kimenet)

## Digitális kimenet

Max. kapcsolási frekvencia	20 Hz
----------------------------	-------

## Ex alkalmazások (ATEX) adatai

Feszültség, U <sub>0</sub>	28 V DC	Installation location	Biztonságos (2-es zóna) területen telepített eszköz
Jelölés	II (1) G [Ex ia Ga] IIC/IIB/ IIA, II (1) D [Ex ia Da] IIIC, I (M1) [Ex ia Ma] I	Teljesítmény, P <sub>0</sub>	<650 mW
Áram I <sub>0</sub>	93 mA		

## Alapvető biztonsági specifikációk

Description of the "safe state"	analogue Output ≤ 3.6 mA or output ≥ 21 mA	Készülék típusa	A
T <sub>proof</sub>	5 a	Total failure rate for safe detected failures (λ <sub>SD</sub> )	0 FIT
Hardveres hiba tűrés (HFT)	0	Biztonság kategória	SIL 2
Safe Failure Fraction (SFF)	85 %	Mean Time To Repair (MTTR)	24 h
Total failure rate for safe undetected failures (λ <sub>SU</sub> )	164 FIT	Total failure rate for dangerous detected failures (λ <sub>DD</sub> )	127 FIT
Total failure rate for dangerous undetected failures (λ <sub>DU</sub> )	48 FIT	Leállás valószínűsége, PFH	4.8 x 10 <sup>-8</sup> h <sup>-1</sup>
Demand mode	High		

## Biztonsági specifikációk Kis igénybevételű üzemmód

Average Probability of Failure on Demand (PFD <sub>avg</sub> )	2.29 x 10 <sup>-4</sup> (T <sub>proof</sub> = 1 year), 4.37 x 10 <sup>-4</sup> (T <sub>proof</sub> = 2 years), 1.06 x 10 <sup>-4</sup> (T <sub>proof</sub> = 5 year)
---	---

## ACT20X-2SAI-2HAO-P

Weidmüller Interface GmbH &amp; Co. KG

Klingenbergstraße 26

D-32758 Detmold

Germany

www.weidmueller.com

## Műszaki adatok

## Csatlakozási adatok

Csatlakozás típusa	PUSH IN	Vezeték csatlakozási keresztmetszet AWG, min.	AWG 26
Vezeték csatlakozási keresztmetszet AWG, max.	AWG 14	Vezeték keresztmetszet, tömör, min.	0,2 mm <sup>2</sup>
Vezeték keresztmetszet, tömör, max.	2,5 mm <sup>2</sup>	Vezeték csatlakozási keresztmetszet, finomsodratú, min.	0,2 mm <sup>2</sup>
Vezeték csatlakozási keresztmetszet, finomsodratú, max.	2,5 mm <sup>2</sup>	Keresztmetszet csatlakoztatott vezetékhez, finomsodratú, érvéghüvelyekkel és műanyag gallérokkal DIN 46228/4, névleges csatlakozás, min.	0,2 mm <sup>2</sup>
Vezeték csatlakozási keresztmetszet, finomsodratú, érvéghüvelyekkel és műanyag gallérokkal DIN 46228/4, névleges csatlakozás, max.	2,5 mm <sup>2</sup>		

## Garancia

Időköz	3 év
--------	------

## Besorolások

ETIM 6.0	EC002653	ETIM 7.0	EC002653
ETIM 8.0	EC002653	ETIM 9.0	EC002653
ECLASS 9.0	27-21-01-20	ECLASS 9,1	27-21-01-20
ECLASS 10.0	27-21-01-20	ECLASS 11.0	27-21-01-20
ECLASS 12.0	27-21-01-20	ECLASS 13.0	27-21-01-20

## Termékek környezetvédelmi megfelelése

REACH SVHC	Lead 7439-92-1
SCIP	2f6dd957-421a-46db-a0c2-cf1609156924

## Tanúsítványok

Jóváhagyások



ROHS	Megfelel
UL File Number Search	UL weboldal
Tanúsítvány száma (cULus)	E337701

**ACT20X-2SAI-2HAO-P****Weidmüller Interface GmbH & Co. KG**

Klingenbergstraße 26

D-32758 Detmold

Germany

[www.weidmueller.com](http://www.weidmueller.com)**Műszaki adatok****Letöltések**Approval/Certificate/Document of  
Conformity[Application notes – Certification SIL](#)  
[Certification DNV GL](#)  
[Application notes – Certification ATEX](#)  
[Application notes – Certification IECEx](#)  
[Application notes – Certification UL](#)  
[Declaration of Conformity](#)

Engineering Data

[CAD data – STEP](#)

Software

[WI-Manager, DTM-Library for online installation](#)  
[Release notes for Weidmueller FDT-DTM Software version](#)

User Documentation

[Instruction sheet](#)  
[Safety Manual for SIL application](#)  
[Handbuch ACT20X- Serie, deutsch](#)  
[Manual ACT20X- series, english](#)  
[20210120 Security Advisory - WI-Manager affected by MundM Software fdtCONTAINER vulnerability](#)

Katalógusok

[Catalogues in PDF-format](#)

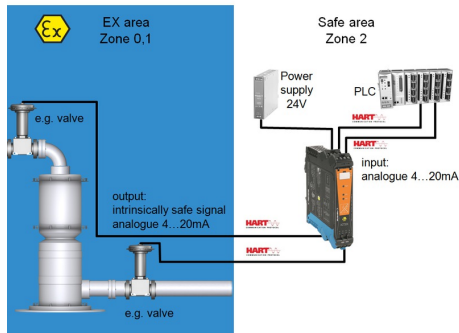
## ACT20X-2SAI-2HAO-P

**Weidmüller Interface GmbH & Co. KG**  
Klingenbergstraße 26  
D-32758 Detmold  
Germany

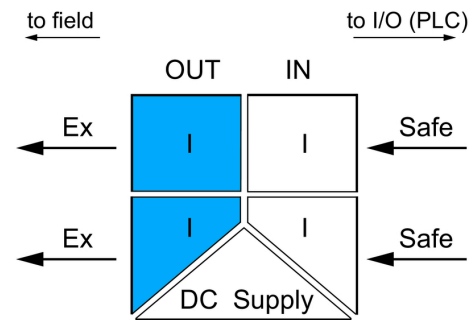
[www.weidmueller.com](http://www.weidmueller.com)

## Rajzok

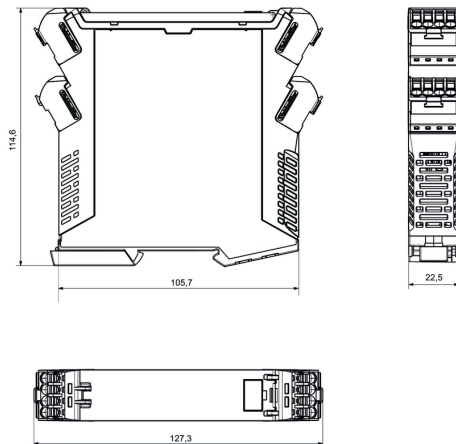
### Alkalmazás



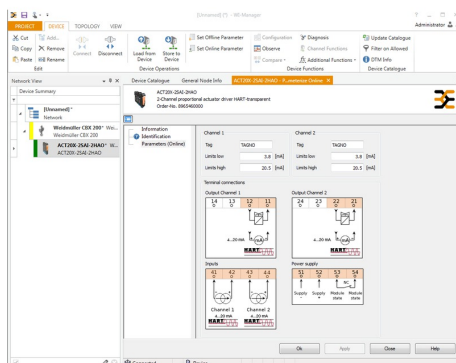
### Block diagram



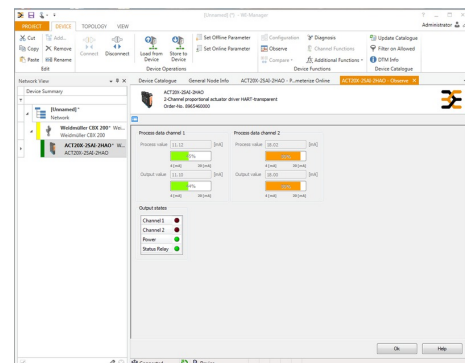
### Méretrajz



### A kép illusztráció



screenshot of configuration with FDT2 / DTM software



screenshot of "observe" with FDT2 / DTM software

## ACT20X-2SAI-2HAO-P

Weidmüller Interface GmbH & Co. KG  
Klingenbergstraße 26  
D-32758 Detmold  
Germany

www.weidmueller.com

## Tartozékok

## Üres



Az ESG a bevált és tesztelt MultiCard formátumú jelölő számos ismert elektromos készülékhez. Az eredmény egy kiváló minőségű, kontrasztos készülékjelölő.

A Siemens, az ABB, a Beckhoff és számos más gyártó készülékeihez különböző típusok kaphatók.

Az előnyök áttekintése:

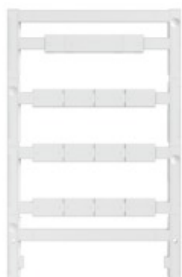
- általános célú címkék; öntapadós vagy felpattintható címkék, típustól függően,
- illesztett készülékekhez, pl. kismegszakítókhoz címkésínre pattintható ESG jelölőket szállítunk.
- Egyedi lézer-minőségű nyomtatás a műszaki jellemzőknek megfelelően

**Egyedi nyomtatáshoz:** Kérjük, küldje el az M-Print PRO vagy M-Print PRO Online (telepítés nélkül) jelölőszoftverünk fájlját a címkézési előírásokkal.

## Általános rendelési adatok

Típus	ESG 6.6/20 BHZ 5.00/04	Verzió
Rendelési szám	<a href="#">1082540000</a>	ESG, Készülékjelölők x 20 mm, PA 66, Szín: fehér
GTIN (EAN)	4032248845439	
Qty.	200 Stück	

## Üres



Az ESG a bevált és tesztelt MultiCard formátumú jelölő számos ismert elektromos készülékhez. Az eredmény egy kiváló minőségű, kontrasztos készülékjelölő.

A Siemens, az ABB, a Beckhoff és számos más gyártó készülékeihez különböző típusok kaphatók.

Az előnyök áttekintése:

- általános célú címkék; öntapadós vagy felpattintható címkék, típustól függően,
- illesztett készülékekhez, pl. kismegszakítókhoz címkésínre pattintható ESG jelölőket szállítunk.
- Egyedi lézer-minőségű nyomtatás a műszaki jellemzőknek megfelelően

**Egyedi nyomtatáshoz:** Kérjük, küldje el az M-Print PRO vagy M-Print PRO Online (telepítés nélkül) jelölőszoftverünk fájlját a címkézési előírásokkal.

## Általános rendelési adatok

Típus	ESG 8/13.5/43.3 SAI AU	Verzió
Rendelési szám	<a href="#">1912130000</a>	ESG, Készülékjelölők x 13.5 mm, PA 66, Szín: Áttetsző
GTIN (EAN)	4032248541164	
Qty.	5 Stück	

## ACT20X-2SAI-2HAO-P

Weidmüller Interface GmbH &amp; Co. KG

Klingenbergstraße 26

D-32758 Detmold

Germany

[www.weidmueller.com](http://www.weidmueller.com)

## Tartozékok

## Konfiguráló interfészek



## Általános rendelési adatok

Típus	CBX200 USB
Rendelési szám	<a href="#">6978580000</a>
GTIN (EAN)	4032248813759
Qty.	1 Stück

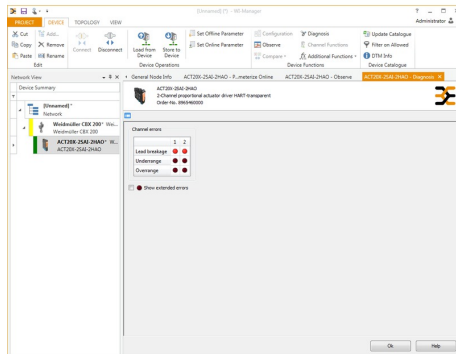


# ACT20X-2SAI-2HAO-P

**Weidmüller Interface GmbH & Co. KG**  
Klingenbergstraße 26  
D-32758 Detmold  
Germany

www.weidmueller.com

Rajzok



screenshot of "diagnosis" with FDT2 / DTM software

## Connection diagram

