

ACT20X-SAI-HAO-P

Weidmüller Interface GmbH & Co. KG

Klingenbergstraße 26

D-32758 Detmold

Germany

www.weidmueller.com

Imagen de producto, Similar a la ilustración



Los seccionadores de salida de corriente ACT20X-SAI-HAO/ 2SAI-2HAO son apropiados para el control de aparatos

de campo en entornos Ex hasta la zona 0. El acoplamiento de señales de entrada/salida

de protocolo HART transparente se realiza a través de bucles de corriente de 4 a 20 mA

En caso de fallo, los contactos de alarma integrados emiten mensajes de estado que facilitan una rápida identificación del fallo, aumentando así la disponibilidad de la instalación.

Los convertidores de corriente de salida para montaje en carril están disponibles

, como opción, en las versiones de un canal o de dos canales. Con una anchura de 11 mm por canal,

los aparatos requieren muy poco espacio en el armario de distribución.

Datos generales para pedido

Versión	Separador/convertidor de señal Ex, Entrada segura: 4-20mA, Salida Ex: 4 - 20 mA, 1 canal
Código	2456160000
Tipo	ACT20X-SAI-HAO-P
GTIN (EAN)	4050118471564
Cantidad	1 Pieza

ACT20X-SAI-HAO-P

Weidmüller Interface GmbH & Co. KG

Klingenbergstraße 26

D-32758 Detmold

Germany

www.weidmueller.com

Datos técnicos

Dimensiones y pesos

Profundidad	114,6 mm	Profundidad (pulgadas)	4,512 inch
Altura	127,3 mm	Altura (pulgadas)	5,012 inch
Anchura	22,5 mm	Anchura (pulgadas)	0,886 inch
Peso neto	189 g		

Temperaturas

Temperatura de almacenamiento	-20 °C...85 °C	Temperatura de servicio	-20 °C...60 °C
Humedad	0...95 % (sin condensación)		

Probabilidad de avería

SIL PAPER	SIL certificate	SIL según IEC 61508	2
MTBF	135 a		

Ensamblado

Carril	TS 35	Posición de montaje	horizontal o vertical
--------	-------	---------------------	-----------------------

Entrada

Caída de tensión	<2 V	Corriente de entrada	4...20mA
Número de entradas	1		

Salida

Alimentación de 2 hilos	> 14.5 V @ 20 mA	Corriente de resistencia de carga	≤ 725 Ω
Corriente de salida	4...20 mA (max. 23 mA)	Influencia de la resistencia de carga	≤ 0,01 % de margen / 100 Ω
Límite de la señal de salida	<28 mA	Rizado residual	<7.5 mV _{eff}
Tipo	circuito con seguridad intrínseca		

Salida de alarma

Función de alarma	Límite de señal superado, Interrupción de línea en la entrada, Sin tensión de alimentación, Error del dispositivo	Histéresis	0,1 mA (umbral de conmutación)
Intensidad permanente	≤ 0,5 A AC / 1 A DC (zona 2)	Potencia nominal	≤ 62,5 VA / 32 W (rango seguro) ≤ 16 VA / 32 W (zona 2)
Tensión nominal de conmutación	≤ 125 V AC / 110 V DC (rango seguro) ≤ 32 V AC / 32 V DC (zona 2)	Tipo	Relé de estado, 1 NC (sin tensión)
Umbral de conmutación	0...29,9 mA (programable)		

ACT20X-SAI-HAO-P

Weidmüller Interface GmbH & Co. KG

Klingenbergstraße 26

D-32758 Detmold

Germany

www.weidmueller.com

Datos técnicos

Datos generales

Coeficiente de temperatura	<0.01% de margen/°C (TU)	Configuración	Con software FDT/DTM, Requiere adaptador de configuración 8978580000 CBX200 USB
Humedad	0...95 % (sin condensación)	Potencia admitida	≤1.8 W
Precisión	<0,1% de amplitud	Tensión de alimentación	19,2...31,2 V DC
Tiempo de respuesta	≤ 5 ms	Tipo de conexión	PUSH IN
Tipo de protección	IP20		

Coordenadas de aislamiento

Normas	EN 61010-1	Normas EMC	EN 61326-1
Tensión de aislamiento	2,6 kV (entrada / salida)	Tensión nominal	300 V

Datos para aplicaciones Ex (ATEX)

Corriente I_0	93 mA	Lugar de instalación	Dispositivo instalado en área segura, zona 2
Potencia P_0	<650 mW	Tensión U_0	28 V DC
identificar	II (1) G [Ex ia Ga] IIC/IIB/IIA, II (1) D [Ex ia Da] IIIC, I (M1) [Ex ia Ma] I		

Características básicas de seguridad

Description of the "safe state"	analogue Output ≤ 3.6 mA or output ≥ 21 mA	T_{proof}	5 a
Tipo de equipo	A	Total failure rate for safe detected failures (λ_{SD})	0 FIT
Tolerancia a fallos de hardware (HFT)	0	categoría de seguridad	SIL 2
Safe Failure Fraction (SFF)	85 %	Mean Time To Repair (MTTR)	24 h
Total failure rate for safe undetected failures (λ_{SU})	164 FIT	Total failure rate for dangerous detected failures (λ_{DD})	127 FIT
Total failure rate for dangerous undetected failures (λ_{DU})	48 FIT	Probabilidad de fallo PFH	$4.8 \times 10^{-8} h^{-1}$
Demand mode	High		

Características técnicas de seguridad Low demand mode

Average Probability of Failure on Demand (PFD_{avg})	2.29×10^{-4} ($T_{proof} = 1$ year), 4.37×10^{-4} ($T_{proof} = 2$ years), 1.06×10^{-4} ($T_{proof} = 5$ year)
----------------------------------------------------------	----------------------------------------------------------------------------------------------------------------------------------------------

ACT20X-SAI-HAO-P

Weidmüller Interface GmbH & Co. KG

Klingenbergstraße 26

D-32758 Detmold

Germany

www.weidmueller.com

Datos técnicos

Datos de conexión

Tipo de conexión	PUSH IN	Sección de conexión del conductor AWG, min.	AWG 26
Sección de conexión del conductor AWG, máx.	AWG 14	Sección de conexión del conductor, rígido, min.	0,2 mm ²
Sección de conexión del conductor, rígido, máx.	2,5 mm ²	Sección de conexión del conductor, flexible, mín.	0,2 mm ²
Sección de conexión del conductor, flexible, máx.	2,5 mm ²	Sección del conductor, flexible con terminales tubulares DIN 46228/4, mín.	0,2 mm ²
Sección del conductor, flexible con terminales tubulares DIN 46228/4, máx.	2,5 mm ²		

Garantía

Período	3 años
---------	--------

Clasificaciones

ETIM 6.0	EC002653	ETIM 7.0	EC002653
ETIM 8.0	EC002653	ETIM 9.0	EC002653
ECLASS 9.0	27-21-01-20	ECLASS 9.1	27-21-01-20
ECLASS 10.0	27-21-01-20	ECLASS 11.0	27-21-01-20
ECLASS 12.0	27-21-01-20	ECLASS 13.0	27-21-01-20

Conformidad medioambiental del producto

REACH SVHC	Lead 7439-92-1
SCIP	2f6dd957-421a-46db-a0c2-cf1609156924

Homologaciones

Homologaciones



ROHS	Conformidad
UL File Number Search	Sitio web UL
N.º de certificado (cULus)	E337701

Descargas

Homologación/certificado/documento de conformidad	Application notes – Certification SIL Certification DNV GL Application notes – Certification ATEX Application notes – Certification IECEx Application notes – Certification UL Declaration of Conformity
Datos de ingeniería	CAD data – STEP
Software	WI-Manager, DTM-Library for online installation Release notes for Weidmueller FDT-DTM Software version
Documentación del usuario	Instruction sheet Safety Manual for SIL application Handbuch ACT20X- Serie, deutsch Manual ACT20X- series, english 20210120 Security Advisory - WI-Manager affected by MundM Software fdtCONTAINER vulnerability
Catálogo	Catalogues in PDF-format

Fecha de creación 17 de mayo de 2024 4:52:08 CEST

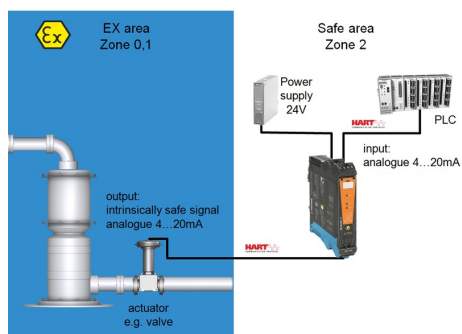
ACT20X-SAI-HAO-P

Weidmüller Interface GmbH & Co. KG
Klingenbergstraße 26
D-32758 Detmold
Germany

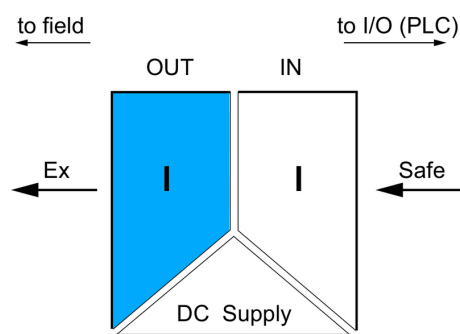
www.weidmueller.com

Dibujos

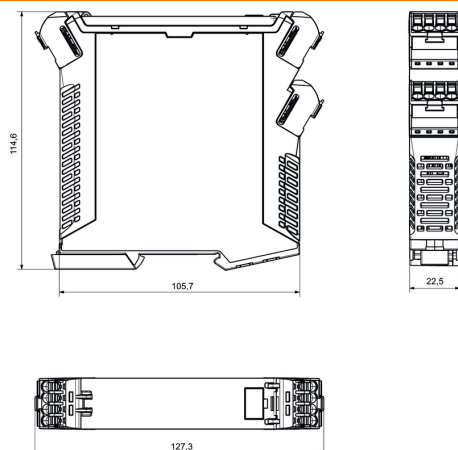
Aplicación



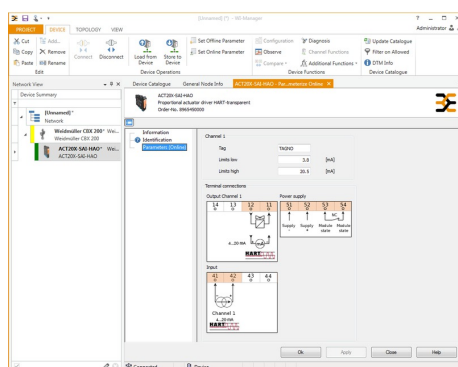
Block diagram



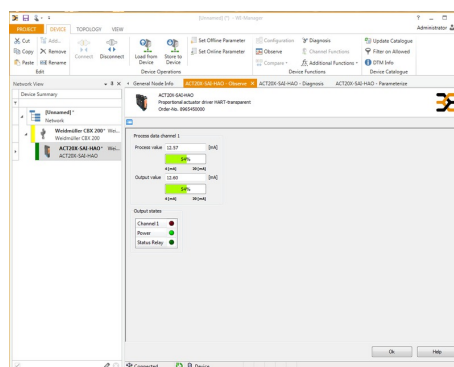
Dibujo acotado



Similar a la ilustración



screenshot of configuration with FDT2 / DTM software



screenshot of "observe" with FDT2 / DTM software

ACT20X-SAI-HAO-P

Weidmüller Interface GmbH & Co. KG

Klingenbergstraße 26

D-32758 Detmold

Germany

www.weidmueller.com

Accesorios

Sin imprimir



El sistema ESG es un reconocido señalizador en formato MultiCard que puede utilizarse en numerosos equipos eléctricos de uso habitual. El resultado es una señalización de equipos excelente con una imagen de alto contraste.

Disponibilidad de distintos tipos para dispositivos de fabricantes de la talla de Siemens, ABB, Beckhoff, etc.

Análisis rápido de ventajas:

- Etiquetas, autoadhesivas o insertables, de uso universal, según el tipo
- En el caso de equipos conectados en línea, como fusibles automáticos, tenemos disponibles señalizadores ESG para insertar en la guía para etiquetas
- Impresión personalizada en calidad láser según indicaciones del cliente

Impresión especial: Envíe un archivo del software de señalización M-Print PRO o M-Print PRO Online (sin instalación) con sus especificaciones de señalización.

Datos generales para pedido

Tipo	ESG 8/13.5/43.3 SAI AU	Versión
Código	1912130000	ESG, Señalizadores de dispositivos x 13.5 mm, PA 66, Color:
GTIN (EAN)	4032248541164	transparente
Cantidad	5 Pieza	

ACT20X-SAI-HAO-P

Weidmüller Interface GmbH & Co. KG

Klingenbergstraße 26

D-32758 Detmold

Germany

www.weidmueller.com

Accesorios

Sin imprimir



El sistema ESG es un reconocido señalizador en formato MultiCard que puede utilizarse en numerosos equipos eléctricos de uso habitual. El resultado es una señalización de equipos excelente con una imagen de alto contraste.

Disponibilidad de distintos tipos para dispositivos de fabricantes de la talla de Siemens, ABB, Beckhoff, etc.

Análisis rápido de ventajas:

- Etiquetas, autoadhesivas o insertables, de uso universal, según el tipo
- En el caso de equipos conectados en línea, como fusibles automáticos, tenemos disponibles señalizadores ESG para insertar en la guía para etiquetas
- Impresión personalizada en calidad láser según indicaciones del cliente

Impresión especial: Envíe un archivo del software de señalización M-Print PRO o M-Print PRO Online (sin instalación) con sus especificaciones de señalización.

Datos generales para pedido

Tipo	ESG 6.6/20 BHZ 5.00/04	Versión
Código	1082540000	ESG, Señalizadores de dispositivos x 20 mm, PA 66, Color: blanco
GTIN (EAN)	4032248845439	
Cantidad	200 Pieza	

Adaptador de configuración USB



Datos generales para pedido

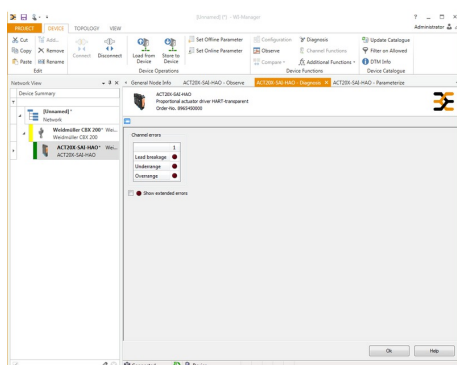
Tipo	CBX200 USB
Código	8978580000
GTIN (EAN)	4032248813759
Cantidad	1 Pieza

ACT20X-SAI-HAO-P

Weidmüller Interface GmbH & Co. KG
Klingenbergstraße 26
D-32758 Detmold
Germany

www.weidmueller.com

Dibujos



screenshot of "diagnosis" with FDT2 / DTM software

Connection diagram

