

**ACT20X-SAI-HAO-P****Weidmüller Interface GmbH & Co. KG**

Klingenbergstraße 26

D-32758 Detmold

Germany

www.weidmueller.com

**Obrázek výrobku, Podobné ilustraci**

Oddělovače výstupního proudu ACT20X-SAI-HAO/2SAI-2HAO jsou vhodné pro řízení periferních zařízení v Ex zónách, do zóny 0.

HART protokol transparentního signálního připojení vstupní/výstupní strany je implementováno pomocí 4 až 20 mA proudových smyček.

Vestavěné kontakty upozornění vyšlou upozornění v případě chyby; to usnadňuje hledání chyb a zvyšuje dostupnost systému.

Oddělovače výstupu proudu k montáži na lištu jsou volitelně k dispozici v jedno nebo dvoukanalové verzi.

Díky pouhým 11 mm na kanál tyto přístroje potřebují jen málo prostoru v rozvaděči.

**Všeobecné objednací údaje**

Verze	Převodník izolující EX signál, Bezpečný vstup: 4–20 mA, Ex výstup: 4–20 mA, 1kanálový
Objednací číslo	<a href="#">2456160000</a>
Typ	ACT20X-SAI-HAO-P
GTIN (EAN)	4050118471564
Množství	1 ks

## ACT20X-SAI-HAO-P

Weidmüller Interface GmbH &amp; Co. KG

Klingenbergstraße 26

D-32758 Detmold

Germany

www.weidmueller.com

## Technické údaje

## Rozměry a hmotnosti

Hloubka	114,6 mm	Hloubka (v palcích)	4,512 inch
Výška	127,3 mm	Výška (v palcích)	5,012 inch
Šířka	22,5 mm	Šířka (v palcích)	0,886 inch
Čistá hmotnost	189 g		

## Teploty

Skladovací teplota	-20 °C...85 °C	Provozní teplota	-20 °C...60 °C
Vlhkost	0...95 % (bez kondenzace)		

## Pravděpodobnost selhání

SIL PAPER	SIL certificate	SIL v souladu s IEC 61508	2
MTBF	135 a		

## Assembling

Lišta	TS 35	Montážní pozice	vodorovně nebo svisle
-------	-------	-----------------	-----------------------

## Vstup

Počet vstupů	1	Voltage drop	<2 V
Vstupní proud	4...20mA		

## Výstup

2-vodičové napájení	> 14.5 V @ 20 mA	Mezní výstupní signál	<28 mA
Proud impedance zátěže	≤ 725 Ω	Type	jiskrově bezpečný obvod
Vliv zatěžovacího odporu	≤ 0,01 % rozsahu / 100 Ω	Výstupní proud	4...20 mA (max. 23 mA)
Zbytkové vlnění (proudová smyčka)	<7.5 mV <sub>eff</sub>		

## Digitální výstup

Max. spínací frekvence	20 Hz
------------------------	-------

## Výstup signalizace

Funkce výstrahy	Překročení mezního signálu, Prerušení vedení u vstupu, Bez napájecího napětí, Chyba zařízení	Hysteresis	0,1 mA (prahová hodnota spínání)
Jmenovité spínací napětí	≤ 125 V AC / 110 V DC (bezpečný prostor) ≤ 32 V AC / 32 V DC (zóna 2)	Jmenovitý výkon	≤ 62,5 VA / 32 W (bezpečná oblast) ≤ 16 VA / 32 W (zóna 2)
Práh přepínání	0 – 29,9 mA (naprogramovatelné)	Stejnoseměrný proud	≤ 0,5 A AC / 1 A DC (zóna 2)
Type	Status relay, 1 NC (beznapěťový)		

## ACT20X-SAI-HAO-P

Weidmüller Interface GmbH &amp; Co. KG

Klingenbergstraße 26

D-32758 Detmold

Germany

www.weidmueller.com

## Technické údaje

## Obecné údaje

Konfigurace	Se softwarem FDT/DTM, Vyžaduje konfigurační adaptér 8978580000 CBX200 USB	Napájecí napětí	19,2 – 31,2 V DC
Power consumption	≤1.8 W	Přesnost	<0,1 % rozsahu
Stupeň krytí	IP20	Teplotní součinitel	<0,01% rozsahu/°C (TU)
Typ připojení	PUSH IN	Vlhkost	0...95 % (bez kondenzace)
Čas odezvy	≤ 5 ms		

## Koordinace izolace

Izolační napětí	2,6 kV (vstup / výstup)	Jmenovité napětí	300 V
Normy EMC	DIN EN 61326, NE 21	Standardy	EN 61326

## Údaje o Ex aplikacích (ATEX)

Místo instalace	Zařízení nainstalované v bezpečné oblasti, zóna 2	Napětí $U_0$	28 V DC
Označování	II (1) G [Ex ia Ga] IIC/IIB/ IIA, II (1) D [Ex ia Da] IIIC, I (M1) [Ex ia Ma] I	Proud $I_0$	93 mA
Výkon $P_0$	<650 mW		

## Základní údaje o bezpečnosti

Description of the "safe state"	analogue Output ≤ 3.6 mA or output ≥ 21 mA	$T_{proof}$	5 a
Total failure rate for safe detected failures ( $\lambda_{SD}$ )	0 FIT	Typ zařízení	A
Poruchová tolerance hardwaru (HFT)	0	Bezpečnostní kategorie	SIL 2
Safe Failure Fraction (SFF)	85 %	Mean Time To Repair (MTTR)	24 h
Total failure rate for safe undetected failures ( $\lambda_{SU}$ )	164 FIT	Total failure rate for dangerous detected failures ( $\lambda_{DD}$ )	127 FIT
Total failure rate for dangerous undetected failures ( $\lambda_{DU}$ )	48 FIT	Pravděpodobnost výpadku (PFH)	$4.8 \times 10^{-8} h^{-1}$
Demand mode	High		

## Údaje o bezpečnosti Režim nízké poptávky

Average Probability of Failure on Demand (PFD <sub>avg</sub> )	$2.29 \times 10^{-4}$ ( $T_{proof} = 1$ year), $4.37 \times 10^{-4}$ ( $T_{proof} =$ 2 years), $1.06 \times 10^{-4}$ ( $T_{proof}$ = 5 year)
--	---

## Data připojení

Typ připojení	PUSH IN	Průřez propojení AWG, min.	AWG 26
Průřez propojení AWG, max.	AWG 14	Průřez vodiče, pevný, min.	0,2 mm <sup>2</sup>
Průřez vodiče, pevný, max.	2,5 mm <sup>2</sup>	Průřez připojení vodičů, jemně stáčené, min.	0,2 mm <sup>2</sup>
Průřez připojení vodičů, jemně stáčené, max.	2,5 mm <sup>2</sup>	Průřez připojení vodiče, jemně splétaný s koncovkami DIN 46228/4, min.	0,2 mm <sup>2</sup>
Průřez připojení vodiče, jemně splétaný s koncovkami DIN 46228/4, max.	2,5 mm <sup>2</sup>		

## ACT20X-SAI-HAO-P

Weidmüller Interface GmbH &amp; Co. KG

Klingenbergstraße 26

D-32758 Detmold

Germany

www.weidmueller.com

## Technické údaje

## Záruka

Časový interval 3 roky

## Klasifikace

ETIM 6.0	EC002653	ETIM 7.0	EC002653
ETIM 8.0	EC002653	ETIM 9.0	EC002653
ECLASS 9.0	27-21-01-20	ECLASS 9.1	27-21-01-20
ECLASS 10.0	27-21-01-20	ECLASS 11.0	27-21-01-20
ECLASS 12.0	27-21-01-20	ECLASS 13.0	27-21-01-20

## Shoda produktu s prostředím

REACH SVHC Lead 7439-92-1  
 SCIP 2f6dd957-421a-46db-a0c2-cf1609156924

## Osvědčení

Schválení



ROHS Shoda  
 UL File Number Search Web UL  
 Č. osvědčení (cULus) E337701

## Soubory ke stažení

Osvědčení/Certifikát/Prohlášení o shodě [Application notes – Certification SIL](#)  
[Certification DNV GL](#)  
[Application notes – Certification ATEX](#)  
[Application notes – Certification IECEx](#)  
[Application notes – Certification UL](#)  
[Declaration of Conformity](#)

Technické údaje [CAD data – STEP](#)

Software [WI-Manager, DTM-Library for online installation](#)  
[Release notes for Weidmueller FDT-DTM Software version](#)

Uživatelská dokumentace [Instruction sheet](#)  
[Safety Manual for SIL application](#)  
[Handbuch ACT20X- Serie, deutsch](#)  
[Manual ACT20X- series, english](#)  
[20210120 Security Advisory - WI-Manager affected by MundM Software fdtCONTAINER vulnerability](#)

Katalogy [Catalogues in PDF-format](#)

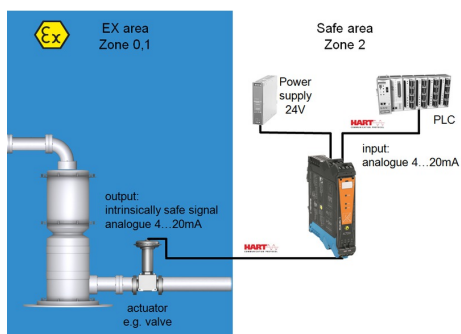
## ACT20X-SAI-HAO-P

**Weidmüller Interface GmbH & Co. KG**  
Klingenbergstraße 26  
D-32758 Detmold  
Germany

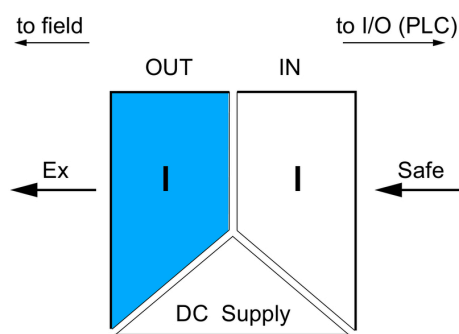
[www.weidmueller.com](http://www.weidmueller.com)

## Nákresy

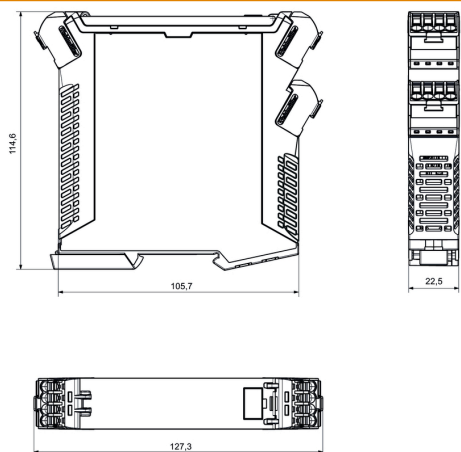
### Aplikace



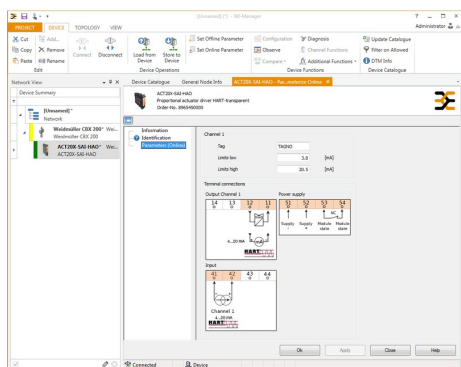
### Block diagram



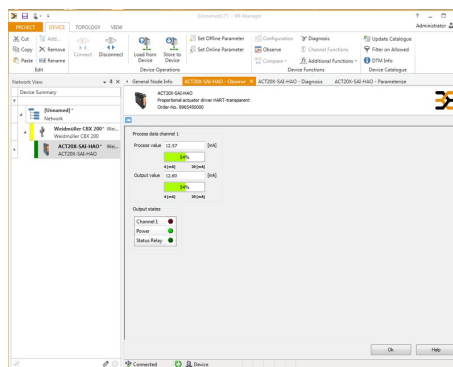
### Rozměrový výkres



### Podobné ilustraci



screenshot of configuration with FDT2 / DTM software



screenshot of "observe" with FDT2 / DTM software

## ACT20X-SAI-HAO-P

**Weidmüller Interface GmbH & Co. KG**  
Klingenbergstraße 26  
D-32758 Detmold  
Germany

www.weidmueller.com

## Příslušenství

### Prázdné



ESG je vyzkoušený štítek ve formátu MultiCard pro řadu rozšířených elektrických zařízení. Výsledkem je vysoce kvalitní kontrastní označení zařízení.

K dispozici jsou různé typy pro zařízení od výrobců, jako jsou Siemens, ABB, Beckhoff atd.

Stručný přehled výhod:

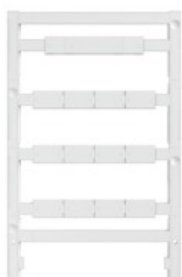
- Štítky pro všestranné využití - samolepicí nebo připevňovací štítky, v závislosti na typu
- Pro sekvenční zařízení, např. ochranné kabelové jističe, dodáváme ESG štítky pro připnutí k liště na značky
- Individuální kvalita laserového tisku podle specifikací

**Pro vlastní potisk:** Prosíme zašlete nám soubor pro náš software na značení M-Print PRO nebo M-Print PRO Online (bez instalace) s vašimi požadavky na značení.

### Všeobecné objednací údaje

Typ	ESG 6.6/20 BHZ 5.00/04	Verze
Objednací číslo	<a href="#">6082540000</a>	ESG, Značky na přístroje x 20 mm, PA 66, Barevný: Bílá
GTIN (EAN)	4032248845439	
Množství	200 ks	

### Prázdné



ESG je vyzkoušený štítek ve formátu MultiCard pro řadu rozšířených elektrických zařízení. Výsledkem je vysoce kvalitní kontrastní označení zařízení.

K dispozici jsou různé typy pro zařízení od výrobců, jako jsou Siemens, ABB, Beckhoff atd.

Stručný přehled výhod:

- Štítky pro všestranné využití - samolepicí nebo připevňovací štítky, v závislosti na typu
- Pro sekvenční zařízení, např. ochranné kabelové jističe, dodáváme ESG štítky pro připnutí k liště na značky
- Individuální kvalita laserového tisku podle specifikací

**Pro vlastní potisk:** Prosíme zašlete nám soubor pro náš software na značení M-Print PRO nebo M-Print PRO Online (bez instalace) s vašimi požadavky na značení.

### Všeobecné objednací údaje

Typ	ESG 8/13.5/43.3 SAI AU	Verze
Objednací číslo	<a href="#">6912130000</a>	ESG, Značky na přístroje x 13.5 mm, PA 66, Barevný: Transparentní
GTIN (EAN)	4032248541164	
Množství	5 ks	

## ACT20X-SAI-HAO-P

**Weidmüller Interface GmbH & Co. KG**

Klingenbergstraße 26

D-32758 Detmold

Germany

[www.weidmueller.com](http://www.weidmueller.com)

## Příslušenství

### Konfigurační rozhraní



### Všeobecné objednací údaje

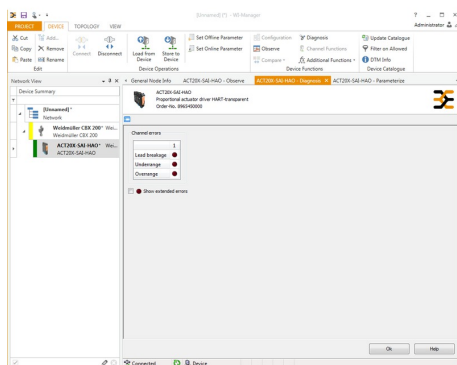
Typ	CBX200 USB
Objednací číslo	<a href="#">6978580000</a>
GTIN (EAN)	4032248813759
Množství	1 ks

## ACT20X-SAI-HAO-P

**Weidmüller Interface GmbH & Co. KG**  
Klingenbergstraße 26  
D-32758 Detmold  
Germany

[www.weidmueller.com](http://www.weidmueller.com)

## Nákresy



screenshot of "diagnosis" with FDT2 / DTM software

## Connection diagram

