

ACT20X-2HAI-2SAO-P

Weidmüller Interface GmbH & Co. KG

Klingenbergstraße 26

D-32758 Detmold

Germany

www.weidmueller.com

Изображение изделия



Прозрачные с точки зрения протокола HART разделители тока/разъединители питания ACT20X-HAI-SAO/2HAI-2SAO

передают сигналы 4...20 мА из взрывоопасной зоны Ex 0 в безопасную область. С помощью этих устройств возможна подача питания внешним датчикам.

Встроенные контакты аварийной сигнализации при неисправности выдают сообщение о состоянии, которое позволяет произвести быструю идентификацию ошибки и, следовательно, повышает эксплуатационную готовность установки.

Устанавливаемые на монтажную рейку модули разделителя тока/разъединителя питания, по выбору, поставляются в одно- или двухканальном исполнении. Устройства, требующие всего 11 мм на рейке, занимают совсем немного места в распределительном шкафу.

Основные данные для заказа

Исполнение	EX-преобразователь сигналов, Вход Ex: 4-20 мА, Безоп. выход: 4-20 мА, 2 канала
Номер для заказа	2456150000
Тип	ACT20X-2HAI-2SAO-P
GTIN (EAN)	4050118471281
Кол.	1 Шт.

ACT20X-2HAI-2SAO-P

Weidmüller Interface GmbH & Co. KG

Klingenbergstraße 26

D-32758 Detmold

Germany

www.weidmueller.com

Технические данные

Размеры и массы

Глубина	114,6 мм	Глубина (дюймов)	4,512 inch
Высота	127,3 мм	Высота (в дюймах)	5,012 inch
Ширина	22,5 мм	Ширина (в дюймах)	0,886 inch
Масса нетто	212 g		

Температуры

Температура хранения	-20 °C...85 °C	Рабочая температура	-20 °C...60 °C
Влажность	0...95 % (без появления конденсата)		

Вероятность сбоя

SIL PAPER	SIL certificate	SIL согласно IEC 61508	2
MTBF	315 a		

Assembling

Вид монтажа	Опорная рейка на защелках	Монтажное положение	горизонтально или вертикально
Рейка	TS 35		

Вход EX

Входной ток	4...20mA	Выходной сигнал при обрыве провода	<1 mA
Нет электропитания при падении напряжения	<6 V	Остаточная пульсация	<7.5 mV _{eff}
Питание датчика	> 16 В пост. тока	Тип	искробезопасная схема, активный (как источник тока) или пассивный (как сток тока)
Электропитание при падении напряжения	<4.5 V		

Выход

Выходной ток	4...20 mA	Макс выход	<28 mA
Тип	активный (как источник тока) или пассивный (как сток тока)	Ток полного сопротивления нагрузки	≤ 600 Ом
Устойчивость нагрузки	≤ 0,01% от конечного значения/100 Ом		

Выходной сигнал

Непрерывный ток	≤ 0,5 A AC / 0,3 A DC (безопасная зона), ≤ 0,5 A AC / 1 A DC (зона 2)	Номинальное рабочее напряжение	≤ 125 В AC / 110 В DC (взрывозащищенная область) ≤ 32 В AC / 32 В DC (зона 2)
Тип	Реле состояния, 1 НЗ (без напряжения)	Уровень мощности	≤ 62.5 ВА / 32 Вт (защищенная зона) ≤ 16 ВА / 32 Вт (Зона 2)
Функция аварийной сигнализации	Превышено предельное значение сигнала, Обрыв цепи на входе, Отсутствует напряжение питания, Ошибка устройства		

АСТ20Х-2НАІ-2SAО-Р

Weidmüller Interface GmbH & Co. KG
Klingenbergstraße 26
D-32758 Detmold
Germany

www.weidmueller.com

Технические данные

Общая информация

Вид защиты	IP20	Вид соединения	PUSH IN
Влажность	0...95 % (без появления конденсата)	Время переходного процесса	≤ 5 ms
Конфигурация	с программным обеспечением FDT/DTM, Требуется конфигурационный адаптер 8978580000 CBX200 USB	Напряжение питания	19,2...31,2 В DC
Потребляемая мощность	≤ 1,9 Вт	Температурный коэффициент	< 0,01% диапазона/°C (TU)
Точность	Диапазон <0,1 % диапазона		

Размер изоляции

Напряжение развязки	2 кВ, вход / выход / питание	Нормы	EN 61010-1
Нормы по ЭМС	EN 61326-1	Расчетное напряжение	300 В

Данные для применения в зоне Ex (ATEX)

Место установки	Устройство установлено в безопасной зоне, зона 2	Мощность P ₀	Токовая петля 0,65 Вт / внешнее 0,1 Вт
Напряжение U ₀	Токовая петля 28 В / внешнее 10 В	Обозначение	II (1) G [Ex ia Ga] IIC/IIB/IIA, II (1) D [Ex ia Da] IIIC, I (M1) [Ex ia Ma] I
Ток I ₀	Токовая петля 93 мА / внешнее 10 мА		

Основные технические данные по безопасности

Description of the "safe state"	analogue Output ≤ 3.6 mA or output ≥ 21 mA	T _{proof}	5 a
Total failure rate for safe detected failures (λ _{SD})	0 FIT	Тип устройства	A
Отказоустойчивость оборудования (HFT)	0	Категория безопасности	SIL 2
Safe Failure Fraction (SFF)	85 %	Mean Time To Repair (MTTR)	24 h
Total failure rate for safe undetected failures (λ _{SU})	164 FIT	Total failure rate for dangerous detected failures (λ _{DD})	127 FIT
Total failure rate for dangerous undetected failures (λ _{DU})	48 FIT	Вероятность отказа в час PFH	4.1 x 10 ⁻⁸ h ⁻¹
Demand mode	High		

Технические данные по безопасности - режим пониженного спроса

Average Probability of Failure on Demand (PFD _{avg})	1.92 x 10 ⁻⁴ (T _{proof} = 1 year), 3.67 x 10 ⁻⁴ (T _{proof} = 2 years), 8.92 x 10 ⁻⁴ (T _{proof} = 5 years), дополнительные сведения в руководстве по технике безопасности
--	--

ACT20X-2HAI-2SAO-P

Weidmüller Interface GmbH & Co. KG

Klingenbergstraße 26

D-32758 Detmold

Germany

www.weidmueller.com

Технические данные

Размеры

Вид соединения	PUSH IN	Поперечное сечение подключаемого провода AWG, мин.	AWG 26
Поперечное сечение подключаемого провода AWG, макс.	AWG 14	Сечение подключаемого провода, однопроволочного, мин.	0,2 mm ²
Сечение подключаемого проводника, однопроволочного, макс.	2,5 mm ²	Сечение подсоединяемого провода, тонкий скрученный, мин.	0,2 mm ²
Сечение подключаемого проводника, тонкопроволочного, макс.	2,5 mm ²	Сечение соединения проводов, тонкий скрученный с кабельными наконечниками DIN 46228/4, мин.	0,2 mm ²
Сечение соединения проводов, тонкий скрученный с кабельными наконечниками DIN 46228/4, макс.	2,5 mm ²		

Гарантия

Период времени	3 года
----------------	--------

Классификации

ETIM 6.0	EC002653	ETIM 7.0	EC002653
ETIM 8.0	EC002653	ETIM 9.0	EC002653
ECLASS 9.0	27-21-01-20	ECLASS 9.1	27-21-01-20
ECLASS 10.0	27-21-01-20	ECLASS 11.0	27-21-01-20
ECLASS 12.0	27-21-01-20	ECLASS 13.0	27-21-01-20

Экологическое соответствие изделия

REACH SVHC	Lead 7439-92-1
SCIP	2f6dd957-421a-46db-a0c2-cf1609156924

Сертификаты

Сертификаты



ROHS	Соответствовать
UL File Number Search	Сайт UL
Сертификат № (cULus)	E337701

ACT20X-2HAI-2SAO-P**Weidmüller Interface GmbH & Co. KG**

Klingenbergstraße 26

D-32758 Detmold

Germany

www.weidmueller.com**Технические данные****Загрузки**Одобрение / сертификат / документ о
соответствии[Certification SIL](#)
[Certification DNV GL](#)
[Certification ATEX](#)
[Certification IECEx](#)
[Certification UL](#)
[Declaration of Conformity](#)

Технические данные

[CAD data – STEP](#)

Программное обеспечение

[WI-Manager, DTM-Library for online installation](#)
[Release notes for Weidmueller FDT-DTM Software version](#)

Пользовательская документация

[Application notes – Safety Manual for SIL application](#)
[Instruction sheet](#)
[Handbuch ACT20X- Serie, deutsch](#)
[Manual ACT20X- series, english](#)
[20210120 Security Advisory - WI-Manager affected by MundM Software fdtCONTAINER vulnerability](#)

Каталог

[Catalogues in PDF-format](#)

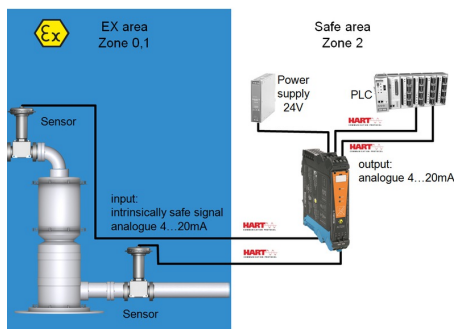
ACT20X-2HAI-2SAO-P

Weidmüller Interface GmbH & Co. KG
Klingenbergstraße 26
D-32758 Detmold
Germany

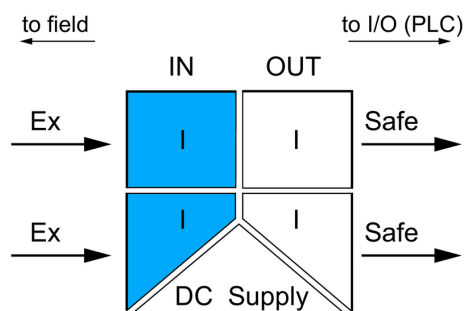
www.weidmueller.com

Изображения

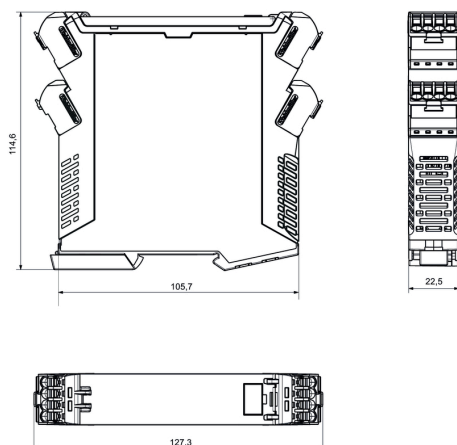
Применение



Block diagram



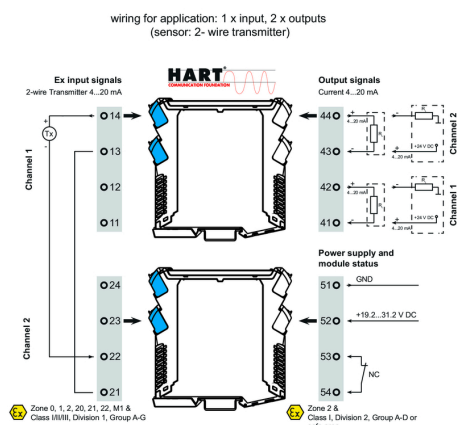
Габаритный чертёж



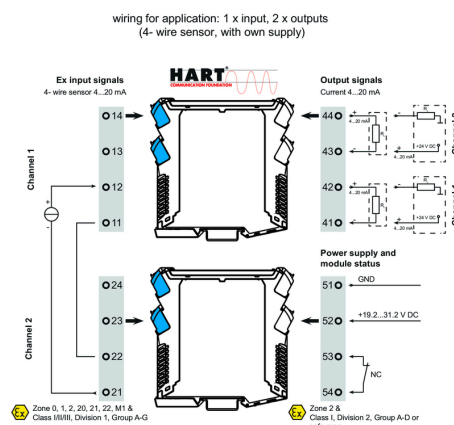
Подобно иллюстрации



Пример электромонтажа



Пример электромонтажа



АСТ20Х-2НАІ-2SAО-Р

Weidmüller Interface GmbH & Co. KG

Klingenbergstraße 26

D-32758 Detmold

Germany

www.weidmueller.com

Аксессуары

Программный адаптер



Основные данные для заказа

Тип	CBX200 USB
Номер для заказа	6938580000
GTIN (EAN)	4032248813759
Кол.	1 шт.

Чистый



ESG представляет собой проверенный на практике маркировочный элемент формата MultiCard для множества популярных электрических устройств. Результатом является высококачественная маркировка устройств с высокой контрастностью.

Доступны элементы различного типа для устройств таких производителей, как Siemens, ABB, Beckhoff и т. д.

Коротко о преимуществах:

- Универсальность применения: самоклеящиеся или фиксируемые шильдики в зависимости от типа.
- Для оборудования, установленного в ряд (например, автоматы защиты цепи), предлагаются маркировочные элементы ESG, фиксируемые на рейках для шильдиков.
- Индивидуальная печать уровня качества лазерных принтеров в соответствии со спецификациями.

Для заказной печати: Используя программное обеспечение M-Print PRO или M-Print PRO Online (работает без установки), подготовьте и отправьте нам файл, содержащий ваши технические условия маркировки.

Основные данные для заказа

Тип	ESG 6.6/20 BHZ 5.00/04	Исполнение
Номер для заказа	6932540000	ESG, Маркировочные элементы для устройств x 20 mm, PA 66,
GTIN (EAN)	4032248845439	Цветовой код: белый
Кол.	200 шт.	

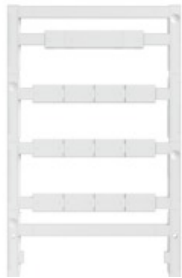
ACT20X-2HAI-2SAO-P

Weidmüller Interface GmbH & Co. KG
Klingenbergstraße 26
D-32758 Detmold
Germany

www.weidmueller.com

Аксессуары

Чистый



ESG представляет собой проверенный на практике маркировочный элемент формата MultiCard для множества популярных электрических устройств. Результатом является высококачественная маркировка устройств с высокой контрастностью.

Доступны элементы различного типа для устройств таких производителей, как Siemens, ABB, Beckhoff и т. д.

Коротко о преимуществах:

- Универсальность применения: самоклеящиеся или фиксируемые шильдики в зависимости от типа.
- Для оборудования, установленного в ряд (например, автоматы защиты цепи), предлагаются маркировочные элементы ESG, фиксируемые на рейках для шильдиков.
- Индивидуальная печать уровня качества лазерных принтеров в соответствии со спецификациями.

Для заказной печати: Используя программное обеспечение M-Print PRO или M-Print PRO Online (работает без установки), подготовьте и отправьте нам файл, содержащий ваши технические условия маркировки.

Основные данные для заказа

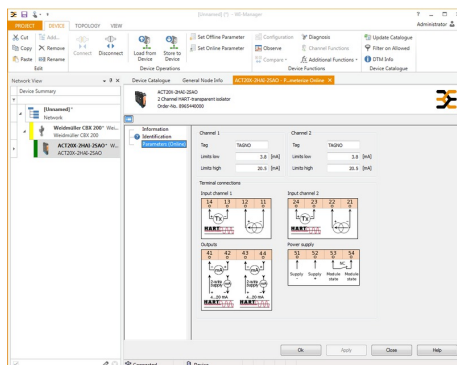
Тип	ESG 8/13.5/43.3 SAI AU	Исполнение
Номер для заказа	4032130000	ESG, Маркировочные элементы для устройств x 13.5 mm, PA 66,
GTIN (EAN)	4032248541164	Цветовой код: прозрачный
Кол.	5 Шт.	

ACT20X-2HAI-2SAO-P

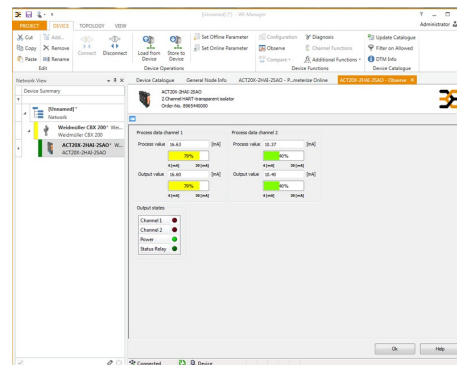
Weidmüller Interface GmbH & Co. KG
Klingenbergstraße 26
D-32758 Detmold
Germany

www.weidmueller.com

Изображения



screenshot of configuration with FDT2 /DTM software



screenshot of "observe" with FDT2 / DTM software

Connection diagram

