

ACT20X-2HAI-2SAO-P**Weidmüller Interface GmbH & Co. KG**

Klingenbergstraße 26

D-32758 Detmold

Germany

www.weidmueller.com

Zdjęcie produktu

przylaczem magistrali obiektowej są przyłączane bezpośrednio

Ogólne dane zamówieniowe

Wykonanie	Przetwornik / separator sygnału EX, Wejście Ex: 4-20 mA, Wyjście bezpieczne: 4-20 mA, 2 kanały
Nr zam.	2456150000
Typ	ACT20X-2HAI-2SAO-P
GTIN (EAN)	4050118471281
Ilość	1 Szt.

ACT20X-2HAI-2SAO-P

Weidmüller Interface GmbH & Co. KG

Klingenbergstraße 26

D-32758 Detmold

Germany

www.weidmueller.com

Dane techniczne

Wymiary i ciężary

Głębokość	114,6 mm	Głębokość (cale)	4,512 inch
Wysokość	127,3 mm	Wysokość (cale)	5,012 inch
Szerokość	22,5 mm	Szerokość (cale)	0,886 inch
Masa netto	212 g		

Temperatury

Temperatura magazynowania	-20 °C...85 °C	Temperatura eksploatacyjna	-20 °C...60 °C
Wilgotność	0...95 % (bez obroszenia)		

Prawdopodobieństwo usterki

SIL PAPER	SIL certificate	SIL zgodnie z normą IEC 61508	2
MTBF	315 a		

Assembling

Pozycja montażowa	poziome lub pionowe	Szyna	TS 35
rodzaj montażu	Szyna nośna do montażu zatrzaskowego		

Wejście EX

Prąd wejściowy	4...20mA	Spadek napięcia niezasilany	<6 V
Spadek napięcia zasilany		Typ	obwód iskrobezpieczny, aktywny (jako źródło prądowe) lub pasywny (jako dren)
	<4.5 V		
Tętnienia resztkowe (pętla prądowa)	<7.5 mV _{eff}	sygnał wyjściowy w razie przzerwania przewodu	<1 mA
zasilanie czujnika	>16 V DC		

wyjście

Prąd impedancji obciążenia	≤ 600 Ω	Prąd wyjściowy	4...20 mA
Typ	aktywny (jako źródło prądowe) lub pasywny (jako dren)	ograniczenie sygnału wyjściowego	<28 mA
stabilność obciążenia	≤ 0,01% wartości zakresowej / 100 Ω		

Wyjście cyfrowe

Częstotliwość łączeniowa, max.	20 Hz
--------------------------------	-------

ACT20X-2HAI-2SAO-P

Weidmüller Interface GmbH & Co. KG

Klingenbergstraße 26

D-32758 Detmold

Germany

www.weidmueller.com

Dane techniczne

wyjście alarmu

Funkcja alarmu	Przekroczenie limitu sygnału, Przerwanie linii wejścia, Brak napięcia zasilania, Błąd urządzenia	Typ	przełącznik stanu, 1 NC (beznapięciowe)
moc znamionowa	$\leq 62,5 \text{ V AC} / 32 \text{ W}$ (zakres bezpieczny) $\leq 16 \text{ VA} / 32 \text{ W}$ (strefa 2)	prąd trwały	$\leq 0,5 \text{ A AC} / 0,3 \text{ A DC}$ (zakres bezpieczny), $\leq 0,5 \text{ A AC} / 1 \text{ A DC}$ (strefa 2)
znamionowe napięcie załączalne	$\leq 125 \text{ V AC} / 110 \text{ V DC}$ (zakres bezpieczny) $\leq 32 \text{ V AC} / 32 \text{ V DC}$ (strefa 2)		

Informacje ogólne

Czas odpowiedzi skokowej	$\leq 5 \text{ ms}$	Konfiguracja	z oprogramowaniem FDT/DTM, Wymaga adaptera konfiguracji 8978580000 CBX200 USB
Rodzaj przyłącza	PUSH IN	Stopień ochrony	IP20
Wilgotność	0...95 % (bez obroszenia)	Współczynnik temperaturowy	$< 0,01\%$ rozpiętości/°C (TU)
Zasilanie	19,2...31,2 V DC	dokładność	$< 0,1\%$ zakresu
pobór mocy	$\leq 1,9 \text{ W}$		

koordynacja izolacji

Napięcie izolacji	2,6 kV (wejście / wyjście)	Normy	EN 61326
Normy EMV	DIN EN 61326, NE 21	napięcie nominalne	300 V

dane dla zastosowań w strefach zagrożenia wybuchem (ATEX)

Miejsce instalacji	Urządzenie instalowane w obszarze bezpiecznym, strefa 2	Oznakowanie	II (1) G [Ex ia Ga] IIC/IIB/IIA, II (1) D [Ex ia Da] IIIC, I (M1) [Ex ia Ma] I
moc P_0	pętla prądowa 0,65 W / na zewnątrz 0,1 W	napięcie U_0	pętla prądowa 28 V / na zewnątrz 10 V
prąd I_0	pętla prądowa 93 mA / na zewnątrz 10 mA		

Podstawowe parametry bezpieczeństwa technicznego

Description of the "safe state"	analogue Output $\leq 3,6 \text{ mA}$ or output $\geq 21 \text{ mA}$	T_{proof}	5 a
Total failure rate for safe detected failures (λ_{SD})	0 FIT	typ urządzenia	A
tolerancja błędu sprzętu (HFT)	0	kategoria bezpieczeństwa	SIL 2
Safe Failure Fraction (SFF)	85 %	Mean Time To Repair (MTTR)	24 h
Total failure rate for safe undetected failures (λ_{SU})	164 FIT	Total failure rate for dangerous detected failures (λ_{DD})	127 FIT
Total failure rate for dangerous undetected failures (λ_{DU})	48 FIT	prawdopodobieństwo awarii PFH	$4,1 \times 10^{-8} \text{ h}^{-1}$
Demand mode	High		

ACT20X-2HAI-2SAO-P

Weidmüller Interface GmbH & Co. KG

Klingenbergstraße 26

D-32758 Detmold

Germany

www.weidmueller.com

Dane techniczne

Parametry bezpieczeństwa technicznego Low demand mode

Average Probability of Failure on Demand (PFD _{avg})	1.92×10^{-4} ($T_{\text{proof}} = 1$ year), 3.67×10^{-4} ($T_{\text{proof}} = 2$ years), 8.92×10^{-4} ($T_{\text{proof}} = 5$ years), dodatkowe dane w instrukcji bezpieczeństwa
--	--

Dane przyłączeniowe

Rodzaj przyłącza	PUSH IN	przekrój przyłącza przewodu AWG, min.	AWG 26
przekrój przyłączeniowy przewodu AWG, maks.	AWG 14	Przekrój przyłącza przewodu, jednodrutowy, min.	0,2 mm ²
Przekrój przyłącza przewodu, jednodrutowy, max.	2,5 mm ²	Przekrój przyłącza przewodu, cienki przewód wielodrutowy, min.	0,2 mm ²
Przekrój przyłącza przewodu, z cienkiego drutu, maks.	2,5 mm ²	Przekrój przyłącza przewodu, cienki przewód wielodrutowy z tulejkami kablowymi DIN 46228/4, min.	0,2 mm ²
Przekrój przyłącza przewodu, cienki przewód wielodrutowy z tulejkami kablowymi DIN 46228/4, maks.	2,5 mm ²		

Gwarancja

Czasokres	3 lata
-----------	--------

Klasyfikacje

ETIM 6.0	EC002653	ETIM 7.0	EC002653
ETIM 8.0	EC002653	ETIM 9.0	EC002653
ECLASS 9.0	27-21-01-20	ECLASS 9.1	27-21-01-20
ECLASS 10.0	27-21-01-20	ECLASS 11.0	27-21-01-20
ECLASS 12.0	27-21-01-20	ECLASS 13.0	27-21-01-20

Zgodność produktu z wymogami środowiska naturalnego

REACH SVHC	Lead 7439-92-1
SCIP	2f6dd957-421a-46db-a0c2-cf1609156924

Dopuszczenia

Dopuszczenia



ROHS	Zgodny
UL File Number Search	Witryna UL
Nr certyfikatu (cULus)	E337701

ACT20X-2HAI-2SAO-P

Weidmüller Interface GmbH & Co. KG

Klingenbergstraße 26

D-32758 Detmold

Germany

www.weidmueller.com

Dane techniczne

Pobieranie

Dopuszczenie/Certyfikat/Deklaracja zgodności	Certification SIL Certification DNV GL Certification ATEX Certification IECEx Certification UL Declaration of Conformity
Dane projektowe	CAD data – STEP
Oprogramowanie	WI-Manager, DTM-Library for online installation Release notes for Weidmueller FDT-DTM Software version
Dokumentacja użytkownika	Application notes – Safety Manual for SIL application Instruction sheet Handbuch ACT20X- Serie, deutsch Manual ACT20X- series, english 20210120 Security Advisory - WI-Manager affected by MundM Software fdtCONTAINER vulnerability
Katalogi	Catalogues in PDF-format

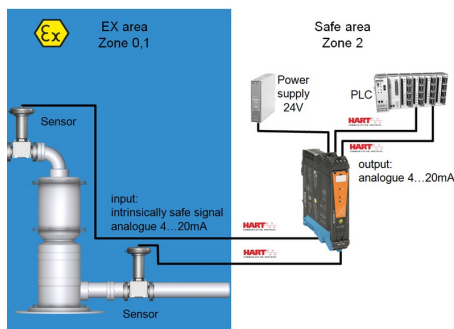
ACT20X-2HAI-2SAO-P

Weidmüller Interface GmbH & Co. KG
Klingenbergstraße 26
D-32758 Detmold
Germany

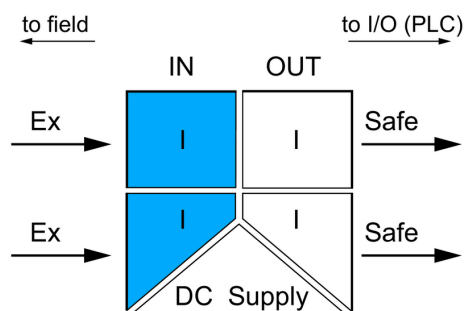
www.weidmueller.com

Rysunki

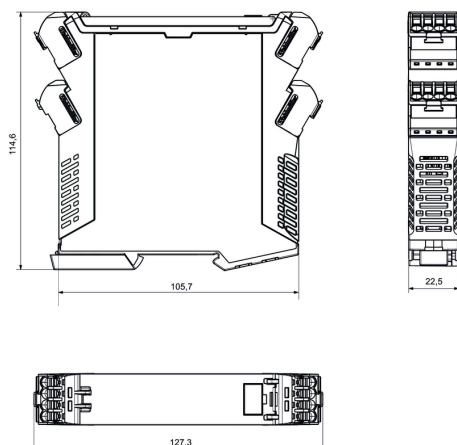
Aplikacja



Schemat blokowy



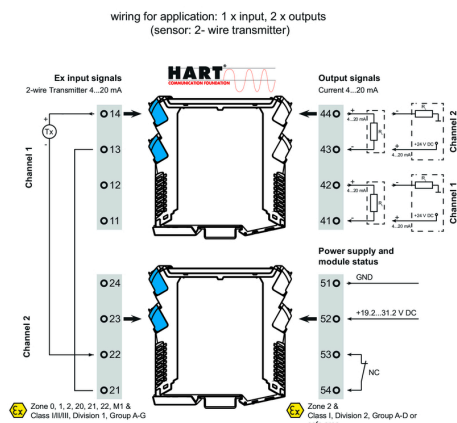
Rysunek wymiarowy



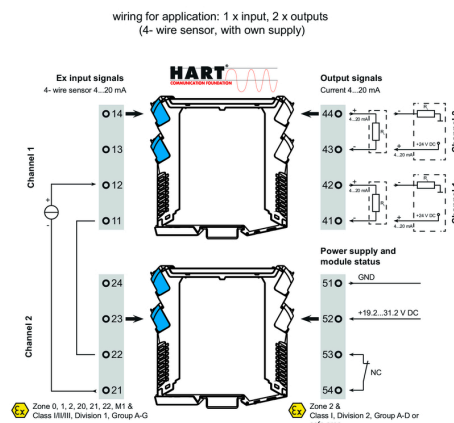
Rzeczywisty wygląd może różnić się od przedstawionego na ilustracji.



Przykład okablowania



Przykład okablowania



ACT20X-2HAI-2SAO-P

Weidmüller Interface GmbH & Co. KG

Klingenbergstraße 26

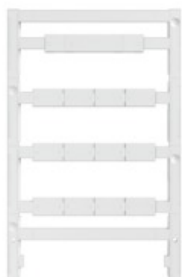
D-32758 Detmold

Germany

www.weidmueller.com

Akcesoria

neutralna



ESG to sprawdzony oznacznik o formacie MultiCard przeznaczony do wielu dobrze znanych urządzeń elektrycznych. W rezultacie można otrzymać wysokiej jakości oznaczenia urządzeń, czytelne, z wysokim kontrastem.

Oferujemy różne typy urządzeń różnych producentów, takich jak Siemens, ABB, Beckhoff itp.

Najważniejsze zalety:

- Uniwersalne szyldy; w zależności od typu samoprzylepne lub mocowane na zatrzask
- Do urządzeń mocowanych obok siebie, np. bezpieczników, oferujemy oznaczniki ESG do wciskania na szynę oznacznikową
- Wykonywanie nadruków laserowych zgodnie z indywidualnymi specyfikacjami

Do nadruku na zamówienie: Prosimy o przesłanie pliku z oprogramowaniem etykietującym M-Print PRO lub M-Print PRO Online (bez instalacji) zgodnie z naszymi specyfikacjami etykietowania.

Ogólne dane zamówieniowe

Typ	ESG 8/13.5/43.3 SAI AU	Wykonanie
Nr zam.	1912130000	ESG, Oznaczniki urządzeń x 13.5 mm, PA 66, Barwny: transparentny
GTIN (EAN)	4032248541164	
Ilość	5 Szt.	

ACT20X-2HAI-2SAO-P

Weidmüller Interface GmbH & Co. KG

Klingenbergstraße 26

D-32758 Detmold

Germany

www.weidmueller.com

Akcesoria

neutralna



ESG to sprawdzony oznacznik o formacie MultiCard przeznaczony do wielu dobrze znanych urządzeń elektrycznych. W rezultacie można otrzymać wysokiej jakości oznaczenia urządzeń, czytelne, z wysokim kontrastem.

Oferujemy różne typy urządzeń różnych producentów, takich jak Siemens, ABB, Beckhoff itp.

Najważniejsze zalety:

- Uniwersalne szyldy; w zależności od typu samoprzylepne lub mocowane na zatrzask
- Do urządzeń mocowanych obok siebie, np. bezpieczników, oferujemy oznaczniki ESG do wciskania na szynę oznacznikową
- Wykonywanie nadruków laserowych zgodnie z indywidualnymi specyfikacjami

Do nadruku na zamówienie: Prosimy o przesłanie pliku z oprogramowaniem etykietującym M-Print PRO lub M-Print PRO Online (bez instalacji) zgodnie z naszymi specyfikacjami etykietowania.

Ogólne dane zamówieniowe

Typ	ESG 6.6/20 BHZ 5.00/04	Wykonanie
Nr zam.	1082540000	ESG, Oznaczniki urządzeń x 20 mm, PA 66, Barwny: biały
GTIN (EAN)	4032248845439	
Ilość	200 Szt.	

Adapter do programowania



Ogólne dane zamówieniowe

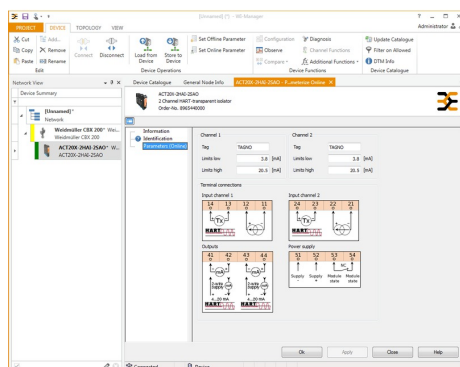
Typ	CBX200 USB
Nr zam.	8978580000
GTIN (EAN)	4032248813759
Ilość	1 Szt.

ACT20X-2HAI-2SAO-P

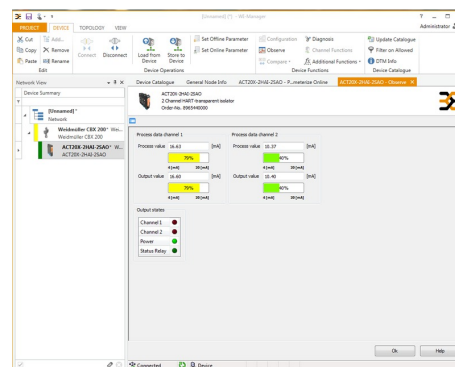
Weidmüller Interface GmbH & Co. KG
 Klingenbergstraße 26
 D-32758 Detmold
 Germany

www.weidmueller.com

Rysunki



screenshot of configuration with FDT2 /DTM software



screenshot of "observe" with FDT2 / DTM software

Schemat połączeń elektrycznych

