

## ACT20X-HAI-SAO-P

Weidmüller Interface GmbH &amp; Co. KG

Klingenbergstraße 26

D-32758 Detmold

Germany

www.weidmueller.com

## Produktillustration



De HART-protokoll-transparenta strömmatningsisolerarna ACT20X-HAI-SAO/ 2HAI-2SAO överför 4...20 mA signaler från Ex-zon 0 till det säkra området. Externa givare kan matas via komponenterna.

Integrerade larmkontakter ger, i händelse av en störning statusmeddelanden, vilket möjliggör en snabb felidentifiering och därmed ökar anläggningens tillgänglighet.

Ström-matningsisolerarna som snäpps på montageskena kan levereras i en- eller tvåkanaligt utförande. Med en bredd på 11 mm per kanal tar komponenterna liten plats i kopplingsskåpet.

## Allmänna beställningsdata

Artikelbeteckning	EX-signalomvandlare/-frånskiljare, Ex-ingång: 4–20 mA, Säker utgång: 4–20 mA, 1-kanals
Art.nr.	<a href="#">2456140000</a>
Typ	ACT20X-HAI-SAO-P
GTIN (EAN)	4050118471540
Förp.	1 Stück

## ACT20X-HAI-SAO-P

Weidmüller Interface GmbH &amp; Co. KG

Klingenbergstraße 26

D-32758 Detmold

Germany

www.weidmueller.com

## Tekniska data

## Mått och vikter

Djup	114,6 mm	Byggdjup (tum)	4,512 inch
Höjd	127,3 mm	Bygghöjd (tum)	5,012 inch
Bredd	22,5 mm	Byggbredd (tum)	0,886 inch
Nettovikt	186 g		

## Temperaturer

Lagertemperatur	-20 °C...85 °C	Drifttemperatur	-20 °C...60 °C
Fuktighet	0...95 % (ingen daggbildning)		

## Sannolikhet för bortfall

SIL PAPER	SIL certificate	SIL enligt IEC 61508	2
MTBF	177 a	SFF	80 %

## Assembling

Monteringsposition	horisontell eller vertikal	Skena	TS 35
--------------------	----------------------------	-------	-------

## Ingång EX

Restbrum (strömslinga)	<7.5 mV <sub>eff</sub>	Sensor-försörjning	> 16 V DC
Spänningsfall ej försörjt	<6 V	Spänningsfall försörjt	<4.5 V
Typ	egensäker krets, aktiv (PNP) eller passiv (NPN)	Utgångssignal vid kabelbrott	<1 mA
ingångsström	4...20mA		

## utgång

Begränsning av utgångssignal	<28 mA	Lastmotstånd ström	≤ 600 Ω
Laststabilitet	≤ 0,01 % av slutvärdet / 100 Ω	Typ	aktiv (PNP) eller passiv (NPN)
Utgångsström	4...20 mA		

## digitalutgång

Kopplingsfrekvens, max.	20 Hz
-------------------------	-------

## alarmutgång

Alarmfunktion	Signalgräns överskriden, Linjeavbrott vid ingången, Ingen matningsspänning, Enhetsfel	Kontinuerlig ström	≤ 0,5 A AC / 0,3 A DC (säkert område), ≤ 0,5 A AC / 1 A DC (zon 2)
Märkbrytspänning	≤ 125 V AC / 110 V DC (säkert område) ≤ 32 V AC / 32 V DC (zon 2)	Märkeffekt	≤ 62,5 VA / 32 W (säkert område) ≤ 16 VA / 32 W (zon 2)
Typ	Statusrelä, 1 NC (spänningsfri)		

## ACT20X-HAI-SAO-P

Weidmüller Interface GmbH &amp; Co. KG

Klingenbergstraße 26

D-32758 Detmold

Germany

www.weidmueller.com

## Tekniska data

## Allmänna uppgifter

Anslutningstyp	PUSH IN	Fuktighet	0...95 % (ingen daggbildning)
Ineffekt		Konfiguration	med FDT/DTM programvara, Kräver konfigurationsadapter 8978580000 CBX200 USB
	$\leq 1,9 \text{ W}$	Spänningsförsörjning	19,2...31,2 V DC
Skyddsklass	IP20	Temperaturkoefficient	<0.01 % av spännvidden/°C (TU)
Svarstid	$\leq 5 \text{ ms}$		
noggrannhet	< 0,1 % spann		

## Isolationskoordination

EMC-Normer	DIN EN 61326, NE 21	Isolationsspänning	2,6 kV (ingång / utgång)
Märkspänning	300 V	Normer	EN 61326

## Data för ex-användningar (ATEX)

Effekt $P_0$	Strömslinga 0,65 W / extern 0,1 W	Installationsplats	Enhet monterad i säkert område, zon 2
Märkning	II (1) G [Ex ia Ga] IIC/IIB/IIA, II (1) D [Ex ia Da] IIIC, I (M1) [Ex ia Ma] I	Spänning $U_0$	Strömslinga 28 V / extern 10 V
Ström $I_0$	Strömslinga 93 mA / extern 10 mA		

## Säkerhetstekniska basmärkdata

Apparattyp	A	Description of the "safe state"	analogue Output $\leq 3.6 \text{ mA}$ or output $\geq 21 \text{ mA}$
$T_{\text{proof}}$	5 a	Total failure rate for safe detected failures ( $\lambda_{\text{SD}}$ )	0 FIT
Hårdvara-feltolerans (HFT)	0	Säkerhetskategori	SIL 2
Safe Failure Fraction (SFF)	85 %	Mean Time To Repair (MTTR)	24 h
Total failure rate for safe undetected failures ( $\lambda_{\text{SU}}$ )	164 FIT	Total failure rate for dangerous detected failures ( $\lambda_{\text{DD}}$ )	127 FIT
Total failure rate for dangerous undetected failures ( $\lambda_{\text{DU}}$ )	48 FIT	Sannolikhet för bortfall PFH	$4.1 \times 10^{-8} \text{ h}^{-1}$
Demand mode	High		

## Säkerhetstekniska märkdata Low demand mode

Average Probability of Failure on Demand ( $\text{PFD}_{\text{avg}}$ )	$1.92 \times 10^{-4}$ ( $T_{\text{proof}} = 1 \text{ year}$ ), $3.67 \times 10^{-4}$ ( $T_{\text{proof}} = 2 \text{ years}$ ), $8.92 \times 10^{-4}$ ( $T_{\text{proof}} = 5 \text{ years}$ ), ytterligare data i säkerhetshandboken
--	--

## ACT20X-HAI-SAO-P

Weidmüller Interface GmbH &amp; Co. KG

Klingenbergstraße 26

D-32758 Detmold

Germany

www.weidmueller.com

## Tekniska data

## Anslutningsdata

Anslutningstyp	PUSH IN	Ledardiameter, AWG, min.	AWG 26
Ledardiameter, AWG, max	AWG 14	Ledardiameter, entrådig min.	0,2 mm <sup>2</sup>
Ledardiameter, entrådig max.	2,5 mm <sup>2</sup>	Ledararea, fintrådig, min.	0,2 mm <sup>2</sup>
Ledardiameter, fintrådig, max.	2,5 mm <sup>2</sup>	Ledararea, fintrådig med ändhylsor DIN 46228/4, min.	0,2 mm <sup>2</sup>
Ledararea, fintrådig med ändhylsa DIN 46228/4, max.	2,5 mm <sup>2</sup>		

## Garanti

Tidsperiod	3 År
------------	------

## Klassificeringar

ETIM 6.0	EC002653	ETIM 7.0	EC002653
ETIM 8.0	EC002653	ETIM 9.0	EC002653
ECLASS 9.0	27-21-01-20	ECLASS 9.1	27-21-01-20
ECLASS 10.0	27-21-01-20	ECLASS 11.0	27-21-01-20
ECLASS 12.0	27-21-01-20	ECLASS 13.0	27-21-01-20

## Miljööverensstämmelse för produkt

REACH SVHC	Lead 7439-92-1
SCIP	2f6dd957-421a-46db-a0c2-cf1609156924

## Godkännanden

Godkännanden



ROHS	Uppfyllelse
UL File Number Search	UL-webbplats
Certifikat-Nr. (cULus)	E337701

## Nedladdningar

Godkännande/Certifikat/Dokument om överensstämmelse	<a href="#">Certification SIL</a> <a href="#">Certification DNV GL</a> <a href="#">Certification ATEX</a> <a href="#">Certification IECEx</a> <a href="#">Certification UL</a> <a href="#">Declaration of Conformity</a>
Teknikuppgifter Data	<a href="#">CAD data – STEP</a>
Programvara	<a href="#">WI-Manager, DTM-Library for online installation</a> <a href="#">Release notes for Weidmueller FDT-DTM Software version</a>
Användardokumentation	<a href="#">Safety Manual for SIL application</a> <a href="#">Instruction sheet</a> <a href="#">Handbuch ACT20X- Serie, deutsch</a> <a href="#">Manual ACT20X- series, english</a> <a href="#">20210120 Security Advisory - WI-Manager affected by MundM Software fdtCONTAINER vulnerability</a>
Kataloger	<a href="#">Catalogues in PDF-format</a>

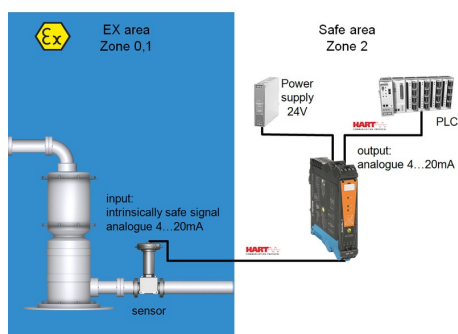
## ACT20X-HAI-SAO-P

**Weidmüller Interface GmbH & Co. KG**  
Klingenbergstraße 26  
D-32758 Detmold  
Germany

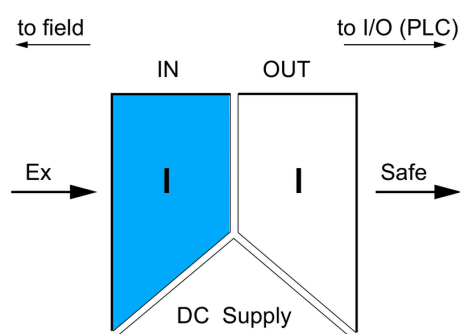
[www.weidmueller.com](http://www.weidmueller.com)

## Ritningar

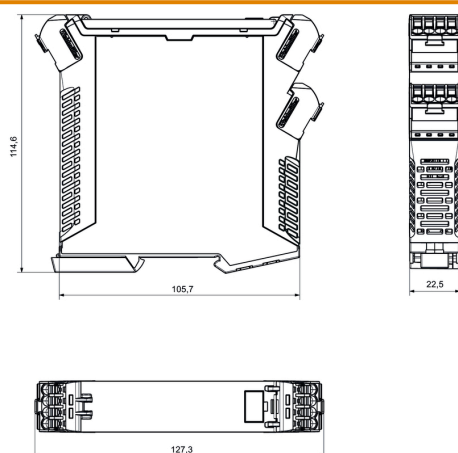
### Applikation



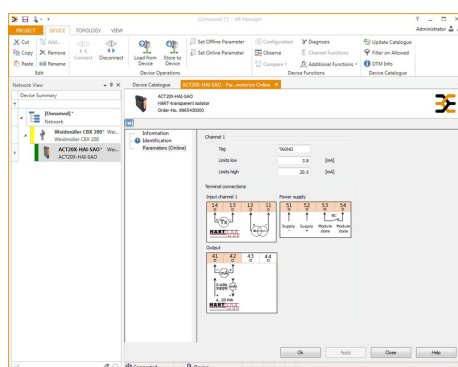
### Block diagram



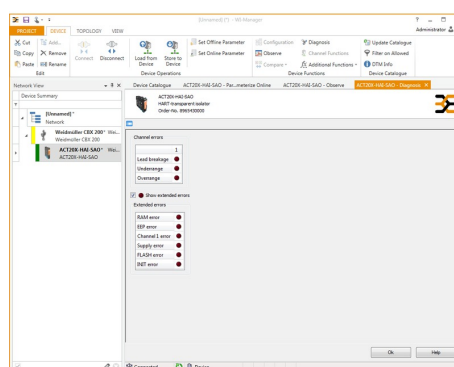
### Profilritning



### Bildliknande



screenshot of configuration with FDT2 / DTM software



screenshot "diagnosis" with FDT2 / DTM software

## ACT20X-HAI-SAO-P

Weidmüller Interface GmbH &amp; Co. KG

Klingenbergstraße 26

D-32758 Detmold

Germany

www.weidmueller.com

## Tillbehör

## Neutral



ESG är den beprövade märkningen för många kända elektriska apparater i MultiCard-format. Resultatet är en högklassig apparatmärkning med en kontrastrik text. Olika typer är tillgängliga för enheter från tillverkare som Siemens, ABB, Beckhoff osv.

Fördelar i korthet:

- Universellt användbara skyltar, beroende av typ: antingen självhäftande eller snäppbara märkningar.
- För apparater på skena, som t.ex. automatsäkringar, erbjuder vi ESG för påsnäppning på en skyltskena
- Individuellt tryck med laserkvalitet efter uppgift

**För specialtryck:** Skicka en fil till oss av vår märkningsprogramvara M-Print PRO eller M-Print PRO Online (utan installation) för dina märkningsspecifikationer.

## Allmänna beställningsdata

Typ	ESG 8/13.5/43.3 SAI AU	Artikelbeteckning
Art.nr.	<a href="#">1912130000</a>	ESG, Apparatmärkning x 13.5 mm, PA 66, Färgkod: transparent
GTIN (EAN)	4032248541164	
Förp.	5 Stück	

## Neutral



ESG är den beprövade märkningen för många kända elektriska apparater i MultiCard-format. Resultatet är en högklassig apparatmärkning med en kontrastrik text. Olika typer är tillgängliga för enheter från tillverkare som Siemens, ABB, Beckhoff osv.

Fördelar i korthet:

- Universellt användbara skyltar, beroende av typ: antingen självhäftande eller snäppbara märkningar.
- För apparater på skena, som t.ex. automatsäkringar, erbjuder vi ESG för påsnäppning på en skyltskena
- Individuellt tryck med laserkvalitet efter uppgift

**För specialtryck:** Skicka en fil till oss av vår märkningsprogramvara M-Print PRO eller M-Print PRO Online (utan installation) för dina märkningsspecifikationer.

## Allmänna beställningsdata

Typ	ESG 6.6/20 BHZ 5.00/04	Artikelbeteckning
Art.nr.	<a href="#">1082540000</a>	ESG, Apparatmärkning x 20 mm, PA 66, Färgkod: vit
GTIN (EAN)	4032248845439	
Förp.	200 Stück	

**ACT20X-HAI-SAO-P****Weidmüller Interface GmbH & Co. KG**

Klingenbergstraße 26

D-32758 Detmold

Germany

[www.weidmueller.com](http://www.weidmueller.com)**Tillbehör****Programmeringsadapter****Allmänna beställningsdata**

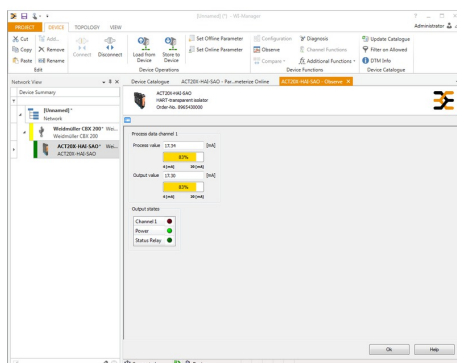
Typ	CBX200 USB
Art.nr.	<a href="#">8978580000</a>
GTIN (EAN)	4032248813759
Förp.	1 Stück

# ACT20X-HAI-SAO-P

**Weidmüller Interface GmbH & Co. KG**  
Klingenbergstraße 26  
D-32758 Detmold  
Germany

[www.weidmueller.com](http://www.weidmueller.com)

## Ritningar



screenshot of "observe" with FDT2 / DTM software

## Connection diagram

