

ACT20X-HAI-SAO-P

Weidmüller Interface GmbH & Co. KG

Klingenbergstraße 26

D-32758 Detmold

Germany

www.weidmueller.com

Obrázek výrobku



HART protokol transparentní oddělovače napájení proudu ACT20X-HAI-SAO/2HAI-2SAO dokáží přenášet 4 – 20 mA signály z Ex zóny 0 do bezpečné zóny.

Externí snímače lze tímto zařízením napájet.

Vestavěné kontakty upozornění vyšlou upozornění v případě chyby; to usnadňuje hledání chyb a zvyšuje dostupnost systému.

Oddělovače napájení proudu k montáži na lištu jsou volitelně k dispozici v jedno nebo dvoukanálové verzi.

Díky pouhým 11 mm na kanál tyto přístroje potřebují jen málo prostoru v rozvaděči.

Všeobecné objednací údaje

Verze	Převodník izolující EX signál, Ex-vstup: 4–20 mA, Bezpečný výstup: 4–20 mA, 1kanálový
Objednací číslo	2456140000
Typ	ACT20X-HAI-SAO-P
GTIN (EAN)	4050118471540
Množství	1 ks

ACT20X-HAI-SAO-P

Weidmüller Interface GmbH & Co. KG

Klingenbergstraße 26

D-32758 Detmold

Germany

www.weidmueller.com

Technické údaje

Rozměry a hmotnosti

Hloubka	114,6 mm	Hloubka (v palcích)	4,512 inch
Výška	127,3 mm	Výška (v palcích)	5,012 inch
Šířka	22,5 mm	Šířka (v palcích)	0,886 inch
Čistá hmotnost	186 g		

Teploty

Skladovací teplota	-20 °C...85 °C	Provozní teplota	-20 °C...60 °C
Vlhkost	0...95 % (bez kondenzace)		

Pravděpodobnost selhání

SIL PAPER	SIL certificate	SIL v souladu s IEC 61508	2
MTBF	177 a	SFF	80 %

Assembling

Lišta	TS 35	Montážní pozice	vodorovně nebo svisle
-------	-------	-----------------	-----------------------

Výstup EX

Pokles napětí, bez napájení	<6 V	Pokles napětí, napájení	<4.5 V
Residual ripple (current loop)	<7.5 mV _{eff}	Sensor supply	> 16 V DC
Typ	jiskrově bezpečný obvod, aktivní (jako zdroj proudu) nebo pasivní (jako odváděč proudu)	Vstupní proud	4...20mA
Výstupní signál v případě poškození vodiče	<1 mA		

Výstup

Mezní výstupní signál	<28 mA	Proud impedance zátěže	≤ 600 Ω
Stabilita při zatížení	≤ 0,01 % koncové hodnoty / 100 Ω	Type	aktivní (jako zdroj proudu) nebo pasivní (jako odváděč proudu)
Výstupní proud	4...20 mA		

Digitální výstup

Max. spínací frekvence	20 Hz
------------------------	-------

Výstup signalizace

Funkce výstrahy	Překročení mezního signálu, Přerušení vedení u vstupu, Bez napájecího napětí, Chyba zařízení	Jmenovité spínací napětí	≤ 125 V AC / 110 V DC (bezpečný prostor) ≤ 32 V AC / 32 V DC (zóna 2)
Jmenovitý výkon	≤ 62,5 VA / 32 W (bezpečná oblast) ≤ 16 VA / 32 W (zóna 2)	Stejnoseměrný proud	≤ 0,5 A AC / 0,3 A DC (bezpečná zóna), ≤ 0,5 A AC / 1 A DC (zóna 2)
Type	Status relay, 1 NC (beznapěťový)		

ACT20X-HAI-SAO-P

Weidmüller Interface GmbH & Co. KG

Klingenbergstraße 26

D-32758 Detmold

Germany

www.weidmueller.com

Technické údaje

Obecné údaje

Konfigurace	Se softwarem FDT/DTM, Vyžaduje konfigurační adaptér 8978580000 CBX200 USB	Napájecí napětí	19,2 – 31,2 V DC
Power consumption	≤ 1,9 W	Přesnost	<0,1 % rozsahu
Stupeň krytí	IP20	Teplotní součinitel	<0,01% rozsahu/°C (TU)
Typ připojení	PUSH IN	Vlhkost	0...95 % (bez kondenzace)
Čas odezvy	≤ 5 ms		

Koordinace izolace

Izolační napětí	2,6 kV (vstup / výstup)	Jmenovité napětí	300 V
Normy EMC	DIN EN 61326, NE 21	Standardy	EN 61326

Údaje o Ex aplikacích (ATEX)

Místo instalace	Zařízení nainstalované v bezpečné oblasti, zóna 2	Napětí U_0	Proudová smyčka 28 V / externě 10 V
Označování	II (1) G [Ex ia Ga] IIC/IIB/IIA, II (1) D [Ex ia Da] IIIC, I (M1) [Ex ia Ma] I	Proud I_0	Proudová smyčka 93 mA / externě 10 mA
Výkon P_0	Proudová smyčka 0,65 W / externě 0,1 W		

Základní údaje o bezpečnosti

Description of the "safe state"	analogue Output ≤ 3.6 mA or output ≥ 21 mA	T_{proof}	5 a
Total failure rate for safe detected failures (λ_{SD})	0 FIT	Typ zařízení	A
Poruchová tolerance hardwaru (HFT)	0	Bezpečnostní kategorie	SIL 2
Safe Failure Fraction (SFF)	85 %	Mean Time To Repair (MTTR)	24 h
Total failure rate for safe undetected failures (λ_{SU})	164 FIT	Total failure rate for dangerous detected failures (λ_{DD})	127 FIT
Total failure rate for dangerous undetected failures (λ_{DU})	48 FIT	Pravděpodobnost výpadku (PFH)	$4.1 \times 10^{-8} h^{-1}$
Demand mode	High		

Údaje o bezpečnosti Režim nízké poptávky

Average Probability of Failure on Demand (PFD _{avg})	1.92×10^{-4} ($T_{proof} = 1$ year), 3.67×10^{-4} ($T_{proof} = 2$ years), 8.92×10^{-4} ($T_{proof} = 5$ years), další údaje v bezpečnostním manuálu
--	--

Data připojení

Typ připojení	PUSH IN	Průřez propojení AWG, min.	AWG 26
Průřez propojení AWG, max.	AWG 14	Průřez vodiče, pevný, min.	0,2 mm ²
Průřez vodiče, pevný, max.	2,5 mm ²	Průřez připojení vodičů, jemně stáčené, min.	0,2 mm ²
Průřez připojení vodičů, jemně stáčené, max.	2,5 mm ²	Průřez připojení vodiče, jemně splétaný s koncovkami DIN 46228/4, min.	0,2 mm ²
Průřez připojení vodiče, jemně splétaný s koncovkami DIN 46228/4, max.	2,5 mm ²		

Datum vytvoření 28. dubna 2024 11:38:38 CEST

Stav katalogu 20.04.2024 / Vyhrazujeme si právo na technické změny.

ACT20X-HAI-SAO-P

Weidmüller Interface GmbH & Co. KG

Klingenbergstraße 26

D-32758 Detmold

Germany

www.weidmueller.com

Technické údaje

Záruka

Časový interval 3 roky

Klasifikace

ETIM 6.0	EC002653	ETIM 7.0	EC002653
ETIM 8.0	EC002653	ETIM 9.0	EC002653
ECLASS 9.0	27-21-01-20	ECLASS 9.1	27-21-01-20
ECLASS 10.0	27-21-01-20	ECLASS 11.0	27-21-01-20
ECLASS 12.0	27-21-01-20	ECLASS 13.0	27-21-01-20

Shoda produktu s prostředím

REACH SVHC Lead 7439-92-1
 SCIP 2f6dd957-421a-46db-a0c2-cf1609156924

Osvědčení

Schválení



ROHS Shoda
 UL File Number Search Web UL
 Č. osvědčení (cULus) E337701

Soubory ke stažení

Osvědčení/Certifikát/Prohlášení o shodě	Certification SIL Certification DNV GL Certification ATEX Certification IECEx Certification UL Declaration of Conformity
Technické údaje	CAD data – STEP
Software	WI-Manager, DTM-Library for online installation Release notes for Weidmueller FDT-DTM Software version
Uživatelská dokumentace	Safety Manual for SIL application Instruction sheet Handbuch ACT20X- Serie, deutsch Manual ACT20X- series, english 20210120 Security Advisory - WI-Manager affected by MundM Software fdtCONTAINER vulnerability
Katalogy	Catalogues in PDF-format

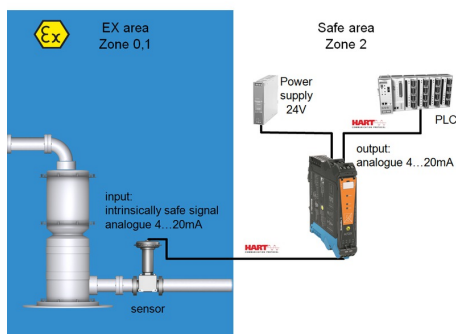
ACT20X-HAI-SAO-P

Weidmüller Interface GmbH & Co. KG
Klingenbergstraße 26
D-32758 Detmold
Germany

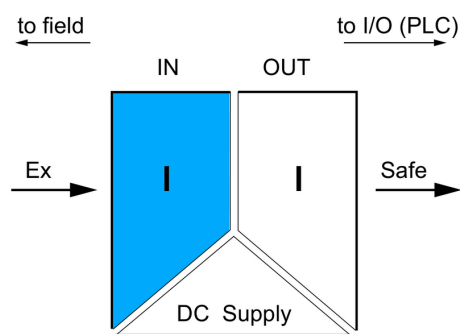
www.weidmueller.com

Nákresy

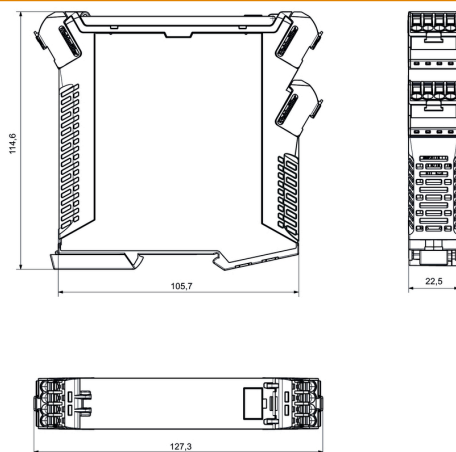
Aplikace



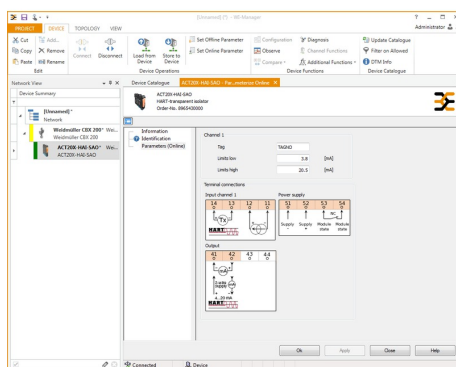
Block diagram



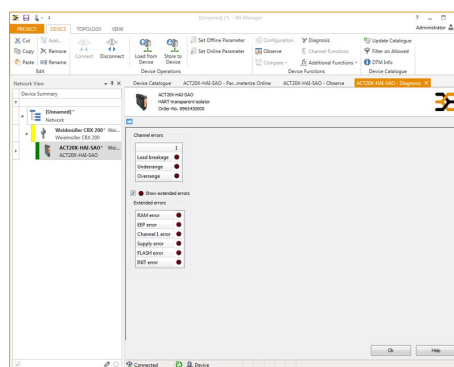
Rozměrový výkres



Podobné ilustraci



screenshot of configuration with FDT2 / DTM software



screenshot "diagnosis" with FDT2 / DTM software

ACT20X-HAI-SAO-P

Weidmüller Interface GmbH & Co. KG
Klingenbergstraße 26
D-32758 Detmold
Germany

www.weidmueller.com

Příslušenství

Prázdné



ESG je vyzkoušený štítek ve formátu MultiCard pro řadu rozšířených elektrických zařízení. Výsledkem je vysoce kvalitní kontrastní označení zařízení.

K dispozici jsou různé typy pro zařízení od výrobců, jako jsou Siemens, ABB, Beckhoff atd.

Stručný přehled výhod:

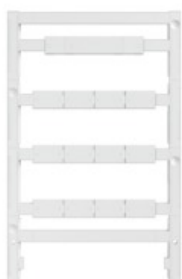
- Štítky pro všestranné využití - samolepicí nebo připevňovací štítky, v závislosti na typu
- Pro sekvenční zařízení, např. ochranné kabelové jističe, dodáváme ESG štítky pro připnutí k liště na značky
- Individuální kvalita laserového tisku podle specifikací

Pro vlastní potisk: Prosíme zašlete nám soubor pro náš software na značení M-Print PRO nebo M-Print PRO Online (bez instalace) s vašimi požadavky na značení.

Všeobecné objednávací údaje

Typ	ESG 6.6/20 BHZ 5.00/04	Verze
Objednávací číslo	6082540000	ESG, Značky na přístroje x 20 mm, PA 66, Barevný: Bílá
GTIN (EAN)	4032248845439	
Množství	200 ks	

Prázdné



ESG je vyzkoušený štítek ve formátu MultiCard pro řadu rozšířených elektrických zařízení. Výsledkem je vysoce kvalitní kontrastní označení zařízení.

K dispozici jsou různé typy pro zařízení od výrobců, jako jsou Siemens, ABB, Beckhoff atd.

Stručný přehled výhod:

- Štítky pro všestranné využití - samolepicí nebo připevňovací štítky, v závislosti na typu
- Pro sekvenční zařízení, např. ochranné kabelové jističe, dodáváme ESG štítky pro připnutí k liště na značky
- Individuální kvalita laserového tisku podle specifikací

Pro vlastní potisk: Prosíme zašlete nám soubor pro náš software na značení M-Print PRO nebo M-Print PRO Online (bez instalace) s vašimi požadavky na značení.

Všeobecné objednávací údaje

Typ	ESG 8/13.5/43.3 SAI AU	Verze
Objednávací číslo	6912130000	ESG, Značky na přístroje x 13.5 mm, PA 66, Barevný: Transparentní
GTIN (EAN)	4032248541164	
Množství	5 ks	

ACT20X-HAI-SAO-P

Weidmüller Interface GmbH & Co. KG

Klingenbergstraße 26

D-32758 Detmold

Germany

www.weidmueller.com

Příslušenství

Konfigurační rozhraní



Všeobecné objednací údaje

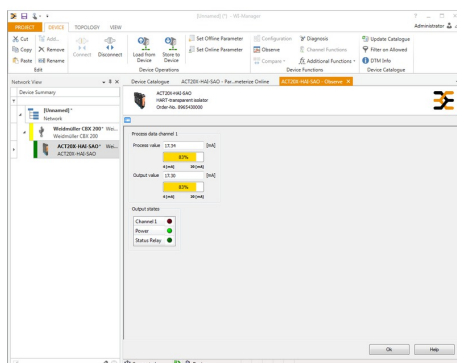
Typ	CBX200 USB
Objednací číslo	6978580000
GTIN (EAN)	4032248813759
Množství	1 ks

ACT20X-HAI-SAO-P

Weidmüller Interface GmbH & Co. KG
Klingenbergstraße 26
D-32758 Detmold
Germany

www.weidmueller.com

Nákresy



screenshot of "observe" with FDT2 / DTM software

Connection diagram

