

**ACT20X-2SDI-2HDO-P****Weidmüller Interface GmbH & Co. KG**

Klingenbergstraße 26

D-32758 Detmold

Germany

www.weidmueller.com

**Product image, A kép illusztráció**

Az ACT20X-SDI-HDO/2SDI-2HDO szelepvezérlő modulokat a bemeneten kapcsolójelek (NPN,PNP) vezérlik a biztonságos zónából, és digitális kimeneteket szolgáltatnak az aktuátorok kapcsolásához (mágnesszelepek, riasztások) a 0-ás Ex-zónában. A modultól függően a kimeneti áram a IIC/IIB gyulladásvédelmi osztályokhoz 35 mA-re vagy 60 mA-re korlátozott (csak egy csatorna). Beépített riasztó érintkezők riasztást adnak ki a hibás működés esetében; ez könnyebbé teszi a hibakeresést és megnöveli a rendszer rendelkezésre állását. A sínre szerelt leválasztó-kapcsoló erősítők opcionálisan egy- vagy kétcsatornás változatban kaphatók. Csatornánként 11 mm szélességével a készülék kevés helyet igényel az elektromos szekrényben.

**Általános rendelési adatok**

Verzió	EX-jelátalakítók/-leválasztók, Safe-input: relay, Ex-output: Opto module, 2 csatornás, Kimenő áram : max. 35 mA
Rendelési szám	<a href="#">2456130000</a>
Típus	ACT20X-2SDI-2HDO-P
GTIN (EAN)	4050118471298
Qty.	1 Stück

## ACT20X-2SDI-2HDO-P

Weidmüller Interface GmbH &amp; Co. KG

Klingenbergstraße 26

D-32758 Detmold

Germany

www.weidmueller.com

## Műszaki adatok

## Méretek és tömegek

Mélység	114,6 mm	Mélység (coll)	4,512 inch
Magasság	127,3 mm	Magasság (coll)	5,012 inch
Szélesség	22,5 mm	Szélesség (coll)	0,886 inch
Nettó tömeg	180 g		

## Hőmérsékletek

Tárolási hőmérséklet	-20 °C...85 °C	Üzemi hőmérséklet	-20 °C...60 °C
Páratartalom	0...95% (páralecsapódás nem megengedett)		

## Meghibásodási valószínűség

SIL PAPER	SIL certificate	SIL az IEC 61508 szerint	2
MTBF	176 a		

## Assembling

Felszerelés típusa	Sín, Ráppattintható tartósín	Szerelési pozíció	vízszintes vagy függőleges
--------------------	------------------------------	-------------------	----------------------------

## Bemenet

Bemenetek száma	2	Bemeneti ellenállás, feszültség	3,5 kΩ
Bemeneti feszültség	≤ 28 V DC, Trigger level low: ≤ 2.0 V DC (NPN), ≤ 8.0 V DC (PNP), Trigger level high: ≥ 4.0 V DC (NPN), ≥ 10.0 V DC (PNP)	Szenzor	NAMUR-érzékelő EN60947-5-6 szerint
Típus	NPN, PNP transistor, switching signal [input safe-side valve component]		

## Kimenet

Kimeneti értékek	kapocskiosztástól függően	Kimenő áram	max. 35 mA
Maradék hullámosság (áramhurok)		Típus	gyújtószikramentes áramkör, digitális, kimenet=bemenet, direkt vagy inverz (konfigurálható)
	<40 mV <sub>eff</sub>		

## Riasztás kimenet

Alarm function	No supply voltage, Device error	Folytonos áram	≤ 0,5 A AC / 0,3 A DC (biztonságos zóna), ≤ 0,5 A AC / 1 A DC (2. zóna)
Névleges kapcsolási feszültség	≤ 125 V AC / 110 V DC (biztonsági terület) ≤ 32 V AC / 32 V DC (2. zóna)	Névleges teljesítmény	≤ 62,5 VA / 32 W (biztonságos terület) ≤ 16 VA / 32 W (2. zóna)
Típus	Állapotrelé, 1 nyitóérintkező (potenciálmentes)		

## ACT20X-2SDI-2HDO-P

Weidmüller Interface GmbH &amp; Co. KG

Klingenbergstraße 26

D-32758 Detmold

Germany

www.weidmueller.com

## Műszaki adatok

## Általános specifikációk

Csatlakozás típusa		Konfiguráció	FDT/DTM szoftverrel, 8978580000 CBX200 USB konfigurációs adaptert igényel
	PUSH IN		
Lépés válaszüideje	10 ms	Potenciálbetáplálás	19,2 – 31,2 V DC
Páratartalom	0...95% (páralecsapódás nem megengedett )	Védelmi osztály	IP20
Áramfelvétel	≤ 1.9 W		

## Szigetelések koordinálása

EMC szabványok	EN 61326-1	Névleges feszültség	300 V
Szabványok	EN 61010-1	Szigetelési feszültség	2,6 kV (bemenet / kimenet)

## Ex alkalmazások (ATEX) adatai

Feszültség, U <sub>0</sub>	28 V DC	Installation location	Biztonságos (2-es zóna) területen telepített eszköz
Jelölés	II (1) G [Ex ia Ga] IIC/IIB/ IIA, II (1) D [Ex ia Da] IIIC, I (M1) [Ex ia Ma] I	Teljesítmény, P <sub>0</sub>	≤ 0,95 W
Áram I <sub>0</sub>	≤ 110 mA		

## Alapvető biztonsági specifikációk

Description of the "safe state"	de-energized (relay output)	Diagnostic test interval	10 s
Készülék típusa	B	T <sub>proof</sub>	5 a
Total failure rate for safe detected failures (λ <sub>SD</sub> )	0 FIT	Hardveres hiba tűrés (HFT)	0
Biztonság kategória	SIL 2	Safe Failure Fraction (SFF)	91 %
Mean Time To Repair (MTTR)	24 h	Total failure rate for safe undetected failures (λ <sub>SU</sub> )	477 FIT
Total failure rate for dangerous detected failures (λ <sub>DD</sub> )	61 FIT	Total failure rate for dangerous undetected failures (λ <sub>DU</sub> )	43 FIT
Leállás valószínűsége, PFH	4.3 x 10 <sup>-8</sup> h <sup>-1</sup>	Demand mode	High
Demand rate	1 000 s	Demand response time	<10 ms (opto output)

## Biztonsági specifikációk Kis igénybevételű üzemmód

Average Probability of Failure on Demand (PFD <sub>avg</sub> )	2.73 x 10 <sup>-4</sup> (T <sub>proof</sub> = 1 year), 4.52 x 10 <sup>-4</sup> (T <sub>proof</sub> = 2 years), 9.89 x 10 <sup>-4</sup> (T <sub>proof</sub> = 5 years)
---	--

## ACT20X-2SDI-2HDO-P

Weidmüller Interface GmbH &amp; Co. KG

Klingenbergstraße 26

D-32758 Detmold

Germany

www.weidmueller.com

## Műszaki adatok

## Csatlakozási adatok

Csatlakozás típusa	PUSH IN	Vezeték csatlakozási keresztmetszet AWG, min.	AWG 26
Vezeték csatlakozási keresztmetszet AWG, max.	AWG 14	Vezeték keresztmetszet, tömör, min.	0,2 mm <sup>2</sup>
Vezeték keresztmetszet, tömör, max.	2,5 mm <sup>2</sup>	Vezeték csatlakozási keresztmetszet, finomsodratú, min.	0,2 mm <sup>2</sup>
Vezeték csatlakozási keresztmetszet, finomsodratú, max.	2,5 mm <sup>2</sup>	Keresztmetszet csatlakoztatott vezetékhez, finomsodratú, érvéghüvelyekkel és műanyag gallérokkal DIN 46228/4, névleges csatlakozás, min.	0,2 mm <sup>2</sup>
Vezeték csatlakozási keresztmetszet, finomsodratú, érvéghüvelyekkel és műanyag gallérokkal DIN 46228/4, névleges csatlakozás, max.	2,5 mm <sup>2</sup>		

## Garancia

Időköz	3 év
--------	------

## Besorolások

ETIM 6.0	EC002653	ETIM 7.0	EC002653
ETIM 8.0	EC002653	ETIM 9.0	EC002653
ECLASS 9.0	27-21-01-20	ECLASS 9,1	27-21-01-20
ECLASS 10.0	27-21-01-20	ECLASS 11.0	27-21-01-20
ECLASS 12.0	27-21-01-20	ECLASS 13.0	27-21-01-20

## Termékek környezetvédelmi megfelelése

REACH SVHC	Lead 7439-92-1
SCIP	2f6dd957-421a-46db-a0c2-cf1609156924

## Tanúsítványok

Jóváhagyások



ROHS	Megfelel
UL File Number Search	UL weboldal
Tanúsítvány száma (cULus)	E337701

**ACT20X-2SDI-2HDO-P****Weidmüller Interface GmbH & Co. KG**

Klingenbergstraße 26

D-32758 Detmold

Germany

[www.weidmueller.com](http://www.weidmueller.com)**Műszaki adatok****Letöltések**Approval/Certificate/Document of  
Conformity[Certification SIL](#)  
[Certification DNV GL](#)  
[Certification ATEX](#)  
[Certification IECEx](#)  
[Certification UL](#)  
[Declaration of Conformity](#)

Engineering Data

[CAD data – STEP](#)

Software

[WI-Manager, DTM-Library for online installation](#)  
[Release notes for Weidmueller FDT-DTM Software version](#)

User Documentation

[Safety Manual for SIL application](#)  
[Instruction sheet](#)  
[Handbuch ACT20X- Serie, deutsch](#)  
[Manual ACT20X- series, english](#)  
[20210120 Security Advisory - WI-Manager affected by MundM Software fdtCONTAINER vulnerability](#)

Katalógusok

[Catalogues in PDF-format](#)

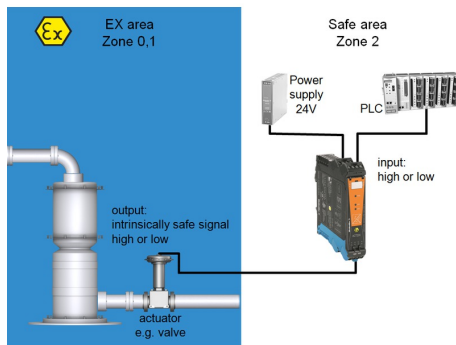
## ACT20X-2SDI-2HDO-P

**Weidmüller Interface GmbH & Co. KG**  
Klingenbergstraße 26  
D-32758 Detmold  
Germany

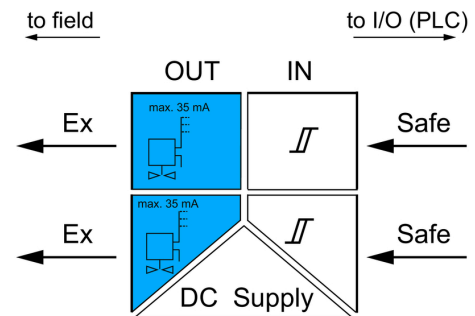
www.weidmueller.com

## Rajzok

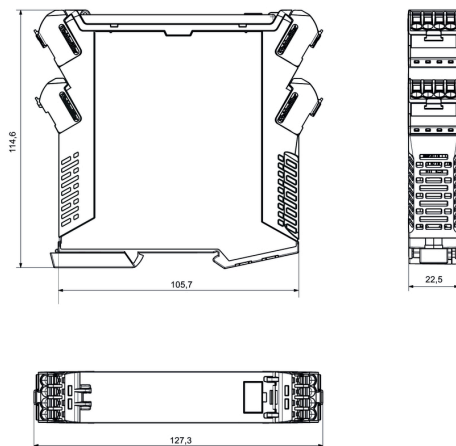
### Alkalmazás



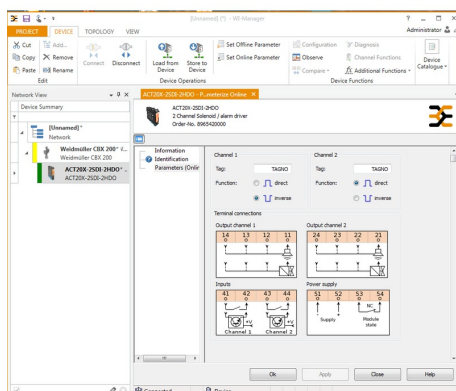
### Block diagram



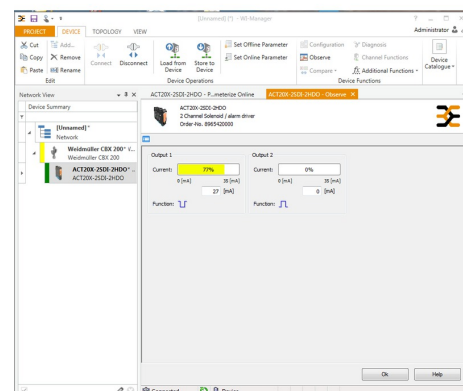
### Méretrajz



### A kép illusztráció



screenshot of setup configuration  
with FDT2 / DTM software



screenshot of "observe" with FDT2 / DTM software

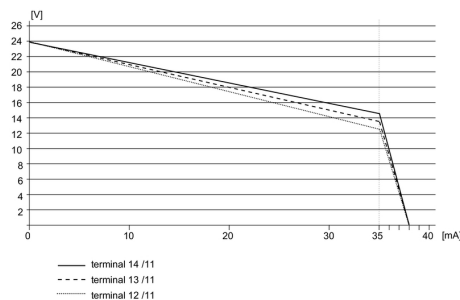
# ACT20X-2SDI-2HDO-P

Weidmüller Interface GmbH & Co. KG  
Klingenbergstraße 26  
D-32758 Detmold  
Germany

www.weidmueller.com

## Rajzok

### Visszaszabályozási görbe



### Connection diagram

