

## ACT20X-2SDI-2HDO-P

Weidmüller Interface GmbH &amp; Co. KG

Klingenbergstraße 26

D-32758 Detmold

Germany

www.weidmueller.com

## Obrázek výrobku, Podobné ilustraci



Moduly regulace ventilů ACT20X-SDI-HDO/2SDI-2HDO jsou řízeny z bezpečné zóny na vstupní straně spínanými signály (NPN, PNP) a poskytují digitální výstupy spínacím akčním členům (solenoidy, alarmy) v Ex zóně 0.

V závislosti na modulu je pro skupiny ochrany proti vznícení IIC/IIB výstupní proud omezen na 35 mA nebo 60 mA (pouze jeden kanál). Vestavěné kontakty upozornění vyšlou upozornění v případě chyby; to usnadňuje hledání chyb a zvyšuje dostupnost systému.

Vypínací-spínací zesilovače k montáži na lištu jsou volitelně k dispozici v jedno nebo dvoukanálové verzi.

Díky pouhým 11 mm na kanál tyto přístroje potřebují jen málo prostoru v rozvaděči.

## Všeobecné objednací údaje

Verze	Převodník izolující EX signál, Bezpečný vstup: relé, Ex-výstup: Opto modul, 2 kanály, Výstupní proud : max. 35 mA
Objednací číslo	<a href="#">2456130000</a>
Typ	ACT20X-2SDI-2HDO-P
GTIN (EAN)	4050118471298
Množství	1 ks

## ACT20X-2SDI-2HDO-P

Weidmüller Interface GmbH &amp; Co. KG

Klingenbergstraße 26

D-32758 Detmold

Germany

www.weidmueller.com

## Technické údaje

## Rozměry a hmotnosti

Hloubka	114,6 mm	Hloubka (v palcích)	4,512 inch
Výška	127,3 mm	Výška (v palcích)	5,012 inch
Šířka	22,5 mm	Šířka (v palcích)	0,886 inch
Čistá hmotnost	180 g		

## Teploty

Skladovací teplota	-20 °C...85 °C	Provozní teplota	-20 °C...60 °C
Vlhkost	0...95 % (bez kondenzace)		

## Pravděpodobnost selhání

SIL PAPER	SIL certificate	SIL v souladu s IEC 61508	2
MTBF	176 a		

## Assembling

Montážní pozice	vodorovně nebo svisle	Typ montáže	Nosná lišta, Zaklapávací montážní lišta
-----------------	-----------------------	-------------	---

## Vstup

Počet vstupů	2	Snímač	Snímač NAMUR, podle normy EN60947-5-6
Typ	NPN, PNP tranzistor, přepínací signál [ventilový komponent na vstupu, zabezpečený]	Vstupní napětí	≤ 28 V DC, Trigger level low: ≤ 2.0 V DC (NPN), ≤ 8.0 V DC (PNP), Trigger level high: ≥ 4.0 V DC (NPN), ≥ 10.0 V DC (PNP)
Vstupní odpor, napětí	3,5 kΩ		

## Výstup

Type	jiskrově bezpečný obvod, digitální, výstup = vstup, přímý nebo obrácený (nastavitelný)	Výstupní hodnoty	podle přiřazení svorek
Výstupní proud	max. 35 mA	Zbytkové vlnění (proudová smyčka)	<40 mV <sub>eff</sub>

## Výstup signalizace

Funkce výstrahy	Bez napájecího napětí, Chyba zařízení	Jmenovité spínací napětí	≤ 125 V AC / 110 V DC (bezpečný prostor) ≤ 32 V AC / 32 V DC (zóna 2)
Jmenovitý výkon	≤ 62,5 VA / 32 W (bezpečná oblast) ≤ 16 VA / 32 W (zóna 2)	Stejnoseměrný proud	≤ 0,5 A AC / 0,3 A DC (bezpečná zóna), ≤ 0,5 A AC / 1 A DC (zóna 2)
Type	Status relay, 1 NC (beznapěťový)		

## ACT20X-2SDI-2HDO-P

Weidmüller Interface GmbH &amp; Co. KG

Klingenbergstraße 26

D-32758 Detmold

Germany

www.weidmueller.com

## Technické údaje

## Obecné údaje

Konfigurace	Se softwarem FDT/DTM, Vyžaduje konfigurační adaptér 8978580000 CBX200 USB	Napájecí napětí	19,2 – 31,2 V DC
Power consumption	≤ 1,9 W	Stupeň krytí	IP20
Typ připojení	PUSH IN	Vlhkost	0...95 % (bez kondenzace)
Čas odezvy	10 ms		

## Koordinace izolace

Izolační napětí	2,6 kV (vstup / výstup)	Jmenovité napětí	300 V
Normy EMC	EN 61326-1	Standardy	EN 61010-1

## Údaje o Ex aplikacích (ATEX)

Místo instalace	Zařízení nainstalované v bezpečné oblasti, zóna 2	Napětí $U_0$	28 V DC
Označování	II (1) G [Ex ia Ga] IIC/IIB/ IIA, II (1) D [Ex ia Da] IIIC, I (M1) [Ex ia Ma] I	Proud $I_0$	≤ 110 mA
Výkon $P_0$	≤ 0,95 W		

## Základní údaje o bezpečnosti

Description of the "safe state"	de-energized (relay output)	Diagnostic test interval	10 s
$T_{proof}$	5 a	Total failure rate for safe detected failures ( $\lambda_{SD}$ )	0 FIT
Typ zařízení	B	Poruchová tolerance hardwaru (HFT)	0
Bezpečnostní kategorie	SIL 2	Safe Failure Fraction (SFF)	91 %
Mean Time To Repair (MTTR)	24 h	Total failure rate for safe undetected failures ( $\lambda_{SU}$ )	477 FIT
Total failure rate for dangerous detected failures ( $\lambda_{DD}$ )	61 FIT	Total failure rate for dangerous undetected failures ( $\lambda_{DU}$ )	43 FIT
Pravděpodobnost výpadku (PFH)	$4,3 \times 10^{-8} h^{-1}$	Demand mode	High
Demand rate	1 000 s	Demand response time	<10 ms (opto output)

## Údaje o bezpečnosti Režim nízké poptávky

Average Probability of Failure on Demand ( $PFD_{avg}$ )	$2,73 \times 10^{-4}$ ( $T_{proof} = 1$ year), $4,52 \times 10^{-4}$ ( $T_{proof} =$ 2 years), $9,89 \times 10^{-4}$ ( $T_{proof}$ = 5 years)
--	--

## Data připojení

Typ připojení	PUSH IN	Průřez propojení AWG, min.	AWG 26
Průřez propojení AWG, max.	AWG 14	Průřez vodiče, pevný, min.	0,2 mm <sup>2</sup>
Průřez vodiče, pevný, max.	2,5 mm <sup>2</sup>	Průřez připojení vodičů, jemně stáčené, min.	0,2 mm <sup>2</sup>
Průřez připojení vodičů, jemně stáčené, max.	2,5 mm <sup>2</sup>	Průřez připojení vodiče, jemně splétaný s koncovkami DIN 46228/4, min.	0,2 mm <sup>2</sup>
Průřez připojení vodiče, jemně splétaný s koncovkami DIN 46228/4, max.	2,5 mm <sup>2</sup>		

## ACT20X-2SDI-2HDO-P

Weidmüller Interface GmbH &amp; Co. KG

Klingenbergstraße 26

D-32758 Detmold

Germany

www.weidmueller.com

## Technické údaje

## Záruka

Časový interval 3 roky

## Klasifikace

ETIM 6.0	EC002653	ETIM 7.0	EC002653
ETIM 8.0	EC002653	ETIM 9.0	EC002653
ECLASS 9.0	27-21-01-20	ECLASS 9.1	27-21-01-20
ECLASS 10.0	27-21-01-20	ECLASS 11.0	27-21-01-20
ECLASS 12.0	27-21-01-20	ECLASS 13.0	27-21-01-20

## Shoda produktu s prostředím

REACH SVHC Lead 7439-92-1  
 SCIP 2f6dd957-421a-46db-a0c2-cf1609156924

## Osvědčení

Schválení



ROHS	Shoda
UL File Number Search	Web UL
Č. osvědčení (cULus)	E337701

## Soubory ke stažení

Osvědčení/Certifikát/Prohlášení o shodě	<a href="#">Certification SIL</a> <a href="#">Certification DNV GL</a> <a href="#">Certification ATEX</a> <a href="#">Certification IECEx</a> <a href="#">Certification UL</a> <a href="#">Declaration of Conformity</a>
Technické údaje	<a href="#">CAD data – STEP</a>
Software	<a href="#">WI-Manager, DTM-Library for online installation</a> <a href="#">Release notes for Weidmueller FDT-DTM Software version</a>
Uživatelská dokumentace	<a href="#">Safety Manual for SIL application</a> <a href="#">Instruction sheet</a> <a href="#">Handbuch ACT20X- Serie, deutsch</a> <a href="#">Manual ACT20X- series, english</a> <a href="#">20210120 Security Advisory - WI-Manager affected by MundM Software fdtCONTAINER vulnerability</a>
Katalogy	<a href="#">Catalogues in PDF-format</a>

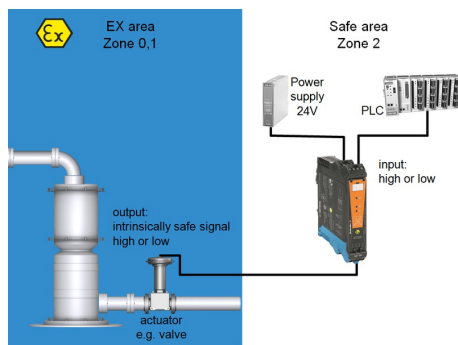
## ACT20X-2SDI-2HDO-P

**Weidmüller Interface GmbH & Co. KG**  
Klingenbergstraße 26  
D-32758 Detmold  
Germany

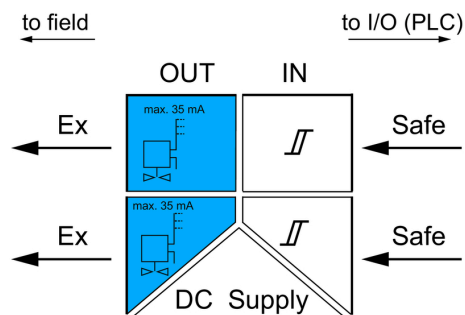
www.weidmueller.com

## Nákresy

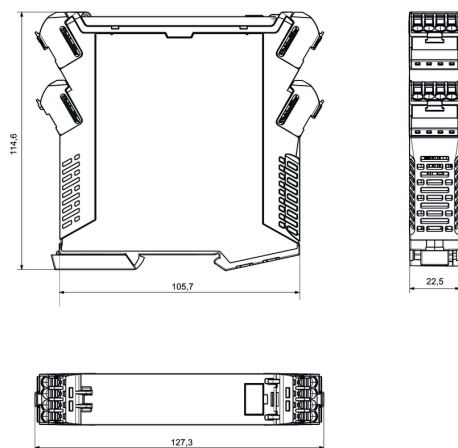
### Aplikace



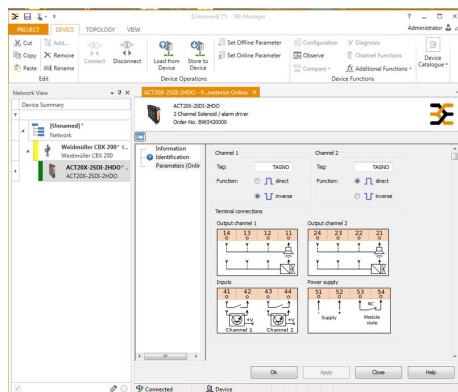
### Block diagram



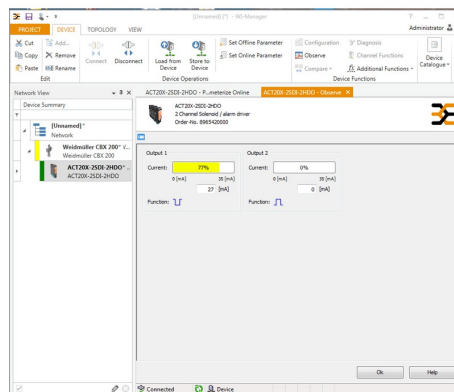
### Rozměrový výkres



### Podobné ilustraci



screenshot of setup configuration  
with FDT2 / DTM software



screenshot of "observe" with FDT2 / DTM software

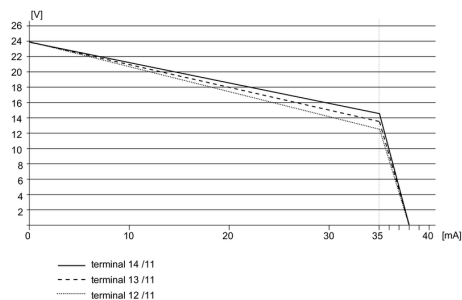
## ACT20X-2SDI-2HDO-P

**Weidmüller Interface GmbH & Co. KG**  
Klingenbergstraße 26  
D-32758 Detmold  
Germany

www.weidmueller.com

## Nákresy

### Křivka odlehčení



### Connection diagram

