

## ACT20X-2HDI-2SDO-P

Weidmüller Interface GmbH &amp; Co. KG

Klingenbergstraße 26

D-32758 Detmold

Germany

www.weidmueller.com

## Produktillustration, Bildliknande



Skiljeförstärkarna ACT20X-HDI-SDO-S/ 2HDI-2SDO-S är särskilt lämpliga för hantering av NAMUR-givare resp. digitala signaler från Ex-område zon 0.

Via minuskopplande transistorutgångar (NPN) finns signalerna tillgängliga i det säkra området.

Integrerade larmkontakter ger, i händelse av en störning statusmeddelanden, vilket möjliggör en snabb felidentifiering och därmed ökar anläggningens tillgänglighet.

Skiljeförstärkarna, som snäpps på montageskena kan levereras i en- eller tvåkanaligt utförande. Med en bredd på 11 mm per kanal tar komponenterna liten plats i kopplingskåpet.

## Allmänna beställningsdata

Artikelbeteckning	EX-signalomvandlare/-frånskiljare, Ex-ingång: NAMUR-givare/brytare, Säker utgång: Optokopplare, 2-kanals
Art.nr.	<a href="#">2456100000</a>
Typ	ACT20X-2HDI-2SDO-P
GTIN (EAN)	4050118471519
Förp.	1 Stück

## ACT20X-2HDI-2SDO-P

Weidmüller Interface GmbH &amp; Co. KG

Klingenbergstraße 26

D-32758 Detmold

Germany

www.weidmueller.com

## Tekniska data

## Mått och vikter

Djup	114,6 mm	Byggdjup (tum)	4,512 inch
Höjd	127,3 mm	Bygghöjd (tum)	5,012 inch
Bredd	22,5 mm	Byggbredd (tum)	0,886 inch
Nettovikt	20 g		

## Temperaturer

Lagertemperatur	-20 °C...85 °C	Drifttemperatur	-20 °C...60 °C
Fuktighet	0...95 % (ingen daggbildning)		

## Sannolikhet för bortfall

SIL PAPER	SIL certificate	SIL enligt IEC 61508	2
MTBF	215 a		

## Assembling

Monteringsposition	horisontell eller vertikal	Monteringstyp	Stödskena för snäppmontering
Skena	TS 35		

## Ingång EX

Impulstid	> 0.1 ms	Motstånd	Parallellmotstånd 15 kΩ, Seriemotstånd 750 Ω
Sensor	NAMUR-sensor enligt EN60947-5-6, Brytare med eller utan RS, RP	Sensor-försörjning	8 V DC / 8 mA
Triggernivå hög	> 2,1 mA	Triggernivå låg	<1,2 mA
Typ	egensäker krets	Utgångssignal vid kabelbrott	<0,1 mA, > 6,5 mA (vid ledarbrott)
ingångsfrekvens	0...5 kHz	ingångsmotstånd	1 kΩ

## digitalutgång

Funktion	Utgång = ingång, direkt eller inverterad (konfigurerbar)	Kontinuerlig ström	80 mA
Kopplingsfrekvens, max.	20 Hz	Märkspänning	30 V DC
Typ	NPN-Transistor		

## alarmutgång

Alarmfunktion	Linjeavbrott vid ingången, Kortslutning vid ingång, Ingen matningsspänning, Enhetsfel	Kontinuerlig ström	≤ 0,5 A AC / 0,3 A DC (säkert område), ≤ 0,5 A AC / 1 A DC (zon 2)
Märkbrytspänning	≤ 125 V AC / 110 V DC (säkert område) ≤ 32 V AC / 32 V DC (zon 2)	Märkeffekt	≤ 62,5 VA / 32 W (säkert område) ≤ 16 VA / 32 W (zon 2)
Typ	Statusrelä, 1 NC (spänningsfri)		

## ACT20X-2HDI-2SDO-P

Weidmüller Interface GmbH &amp; Co. KG

Klingenbergstraße 26

D-32758 Detmold

Germany

www.weidmueller.com

## Tekniska data

## Allmänna uppgifter

Anslutningstyp	PUSH IN	Fuktighet	0...95 % (ingen daggbildning)
Ineffekt	$\leq 1,5 \text{ W}$	Konfiguration	med FDT/DTM programvara, Kräver konfigurationsadapter 8978580000 CBX200 USB
NAMUR-matning	8 V DC / 8 mA	Skyddsklass	IP20
Spänningsförsörjning	19,2...31,2 V DC		

## Isolationskoordination

EMC-Normer	EN 61326-1	Isolationsspänning	2,6 kV (ingång / utgång)
Märkspänning	300 V	Normer	EN 61010-1

## Data för ex-användningar (ATEX)

Effekt $P_0$	32 mW	Installationsplats	Enhet monterad i säkert område, zon 2
Märkning	II (1) G [Ex ia Ga] IIC/IIB/IIA, II (1) D [Ex ia Da] IIIC, I (M1) [Ex ia Ma] I	Spänning $U_0$	10,6 V DC
Ström $I_0$	12 mA DC		

## Säkerhetstekniska basmärkdata

Apparattyp	B	Description of the "safe state"	High impedance
Diagnostic test interval	10 s	$T_{proof}$	5 a
Total failure rate for safe detected failures ( $\lambda_{SD}$ )	0 FIT	Hårdvara-feltolerans (HFT)	0
Säkerhetskategori	SIL 2	Safe Failure Fraction (SFF)	92 %
Mean Time To Repair (MTTR)	8 h	Total failure rate for safe undetected failures ( $\lambda_{SU}$ )	275 FIT
Total failure rate for dangerous detected failures ( $\lambda_{DD}$ )	135 FIT	Total failure rate for dangerous undetected failures ( $\lambda_{DU}$ )	36 FIT
Sannolikhet för bortfall PFH	$3.62 \times 10^{-8} \text{ h}^{-1}$	Demand mode	High
Demand rate	1 000 s		

## Säkerhetstekniska märkdata Low demand mode

Average Probability of Failure on Demand ( $PFD_{avg}$ )	$1.58 \times 10^{-4}$ ( $T_{proof} = 1 \text{ year}$ ), $3.17 \times 10^{-4}$ ( $T_{proof} = 2 \text{ years}$ ), $7.92 \times 10^{-4}$ ( $T_{proof} = 5 \text{ years}$ )
--	--

## Anslutningsdata

Anslutningstyp	PUSH IN	Ledardiameter, AWG, min.	AWG 26
Ledardiameter, AWG, max.	AWG 14	Ledardiameter, entrådig min.	0,2 mm <sup>2</sup>
Ledardiameter, entrådig max.	2,5 mm <sup>2</sup>	Ledararea, fintrådig, min.	0,2 mm <sup>2</sup>
Ledardiameter, fintrådig, max.	2,5 mm <sup>2</sup>	Ledararea, fintrådig med ändhylsor DIN 46228/4, min.	0,2 mm <sup>2</sup>
Ledararea, fintrådig med ändhylsa DIN 46228/4, max.	2,5 mm <sup>2</sup>		

## ACT20X-2HDI-2SDO-P

Weidmüller Interface GmbH &amp; Co. KG

Klingenbergstraße 26

D-32758 Detmold

Germany

www.weidmueller.com

## Tekniska data

## Garanti

Tidsperiod 3 År

## Klassificeringar

ETIM 6.0	EC002653	ETIM 7.0	EC002653
ETIM 8.0	EC002653	ETIM 9.0	EC002653
ECLASS 9.0	27-21-01-20	ECLASS 9.1	27-21-01-20
ECLASS 10.0	27-21-01-20	ECLASS 11.0	27-21-01-20
ECLASS 12.0	27-21-01-20	ECLASS 13.0	27-21-01-20

## Miljööverensstämmelse för produkt

REACH SVHC	Lead 7439-92-1
SCIP	2f6dd957-421a-46db-a0c2-cf1609156924

## Godkännanden

Godkännanden



ROHS	Uppfyllelse
UL File Number Search	UL-webbplats
Certifikat-Nr. (cULus)	E337701

## Nedladdningar

Godkännande/Certifikat/Dokument om överensstämmelse	<a href="#">Application notes – Certification SIL</a> <a href="#">Certification DNV GL</a> <a href="#">Application notes – Certification ATEX</a> <a href="#">Application notes – Certification IECEx</a> <a href="#">Declaration of Conformity</a>
Teknikuppgifter Data	<a href="#">CAD data – STEP</a>
Programvara	<a href="#">WI-Manager, DTM-Library for online installation</a> <a href="#">Release notes for Weidmueller FDT-DTM Software version</a>
Användardokumentation	<a href="#">Safety Manual for SIL application</a> <a href="#">Instruction sheet</a> <a href="#">Handbuch ACT20X- Serie, deutsch</a> <a href="#">Manual ACT20X- series, english</a> <a href="#">20210120 Security Advisory - WI-Manager affected by MundM Software fdtCONTAINER vulnerability</a>
Kataloger	<a href="#">Catalogues in PDF-format</a>

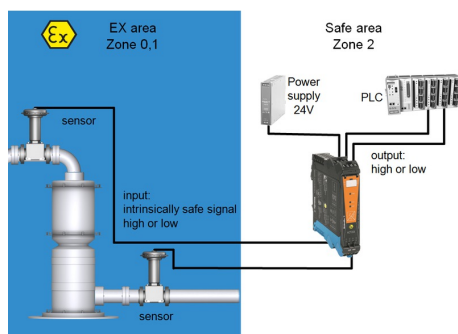
## ACT20X-2HDI-2SDO-P

**Weidmüller Interface GmbH & Co. KG**  
Klingenbergstraße 26  
D-32758 Detmold  
Germany

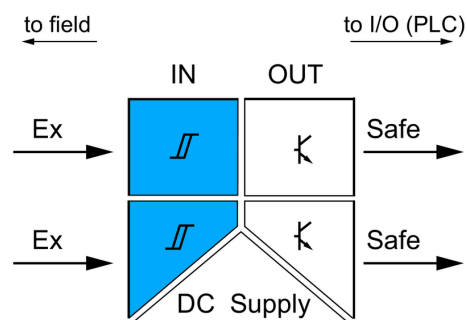
[www.weidmueller.com](http://www.weidmueller.com)

## Ritningar

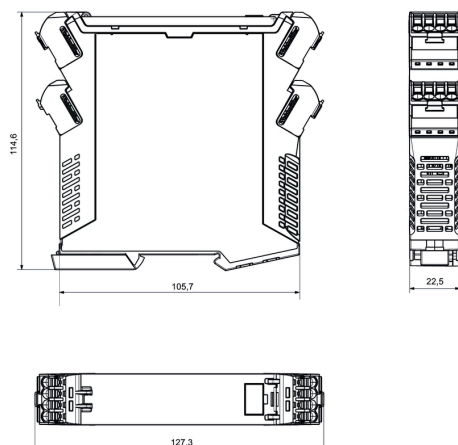
### Applikation



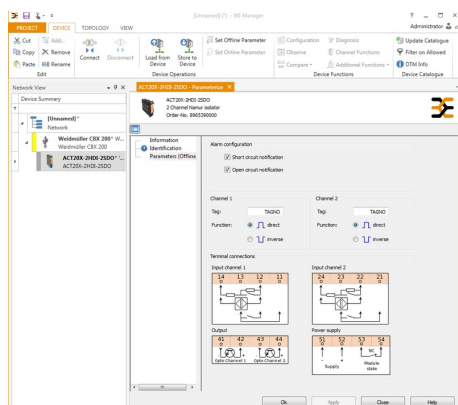
### Block diagram



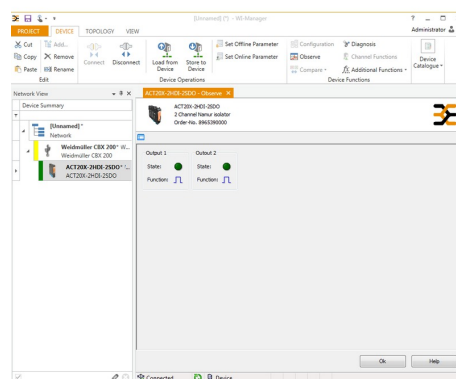
### Profilritning



### Bildliknande



screenshot of configuration with FDT2 / DTM software



screenshot of "observe" with FDT2 / DTM software

## ACT20X-2HDI-2SDO-P

Weidmüller Interface GmbH &amp; Co. KG

Klingenbergstraße 26

D-32758 Detmold

Germany

www.weidmueller.com

## Tillbehör

## Neutral



ESG är den beprövade märkningen för många kända elektriska apparater i MultiCard-format. Resultatet är en högklassig apparatmärkning med en kontrastrik text. Olika typer är tillgängliga för enheter från tillverkare som Siemens, ABB, Beckhoff osv.

Fördelar i korthet:

- Universellt användbara skyltar, beroende av typ: antingen självhäftande eller snäppbara märkningar.
- För apparater på skena, som t.ex. automatsäkringar, erbjuder vi ESG för påsnäppning på en skyltskena
- Individuellt tryck med laserkvalitet efter uppgift

**För specialtryck:** Skicka en fil till oss av vår märkningsprogramvara M-Print PRO eller M-Print PRO Online (utan installation) för dina märkningsspecifikationer.

## Allmänna beställningsdata

Typ	ESG 8/13.5/43.3 SAI AU	Artikelbeteckning
Art.nr.	<a href="#">1912130000</a>	ESG, Apparatmärkning x 13.5 mm, PA 66, Färgkod: transparent
GTIN (EAN)	4032248541164	
Förp.	5 Stück	

## Neutral



ESG är den beprövade märkningen för många kända elektriska apparater i MultiCard-format. Resultatet är en högklassig apparatmärkning med en kontrastrik text. Olika typer är tillgängliga för enheter från tillverkare som Siemens, ABB, Beckhoff osv.

Fördelar i korthet:

- Universellt användbara skyltar, beroende av typ: antingen självhäftande eller snäppbara märkningar.
- För apparater på skena, som t.ex. automatsäkringar, erbjuder vi ESG för påsnäppning på en skyltskena
- Individuellt tryck med laserkvalitet efter uppgift

**För specialtryck:** Skicka en fil till oss av vår märkningsprogramvara M-Print PRO eller M-Print PRO Online (utan installation) för dina märkningsspecifikationer.

## Allmänna beställningsdata

Typ	ESG 6.6/20 BHZ 5.00/04	Artikelbeteckning
Art.nr.	<a href="#">1082540000</a>	ESG, Apparatmärkning x 20 mm, PA 66, Färgkod: vit
GTIN (EAN)	4032248845439	
Förp.	200 Stück	

**ACT20X-2HDI-2SDO-P****Weidmüller Interface GmbH & Co. KG**

Klingenbergstraße 26

D-32758 Detmold

Germany

[www.weidmueller.com](http://www.weidmueller.com)**Tillbehör****Programmeringsadapter****Allmänna beställningsdata**

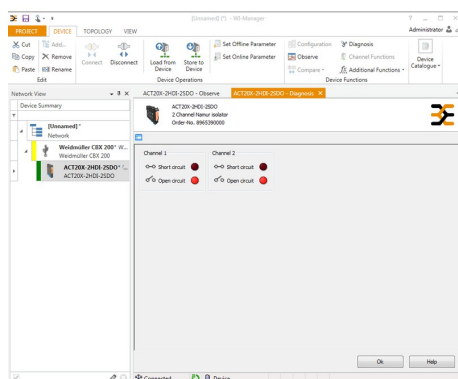
Typ	CBX200 USB
Art.nr.	<a href="#">8978580000</a>
GTIN (EAN)	4032248813759
Förp.	1 Stück

# ACT20X-2HDI-2SDO-P

**Weidmüller Interface GmbH & Co. KG**  
Klingenbergstraße 26  
D-32758 Detmold  
Germany

www.weidmueller.com

## Ritningar



screenshot of "diagnosis" with FDT2 / DTM software

## Connection diagram

