

ACT20X-2HDI-2SDO-P

Weidmüller Interface GmbH & Co. KG

Klingenbergstraße 26

D-32758 Detmold

Germany

www.weidmueller.com

Product image, A kép illusztráció



Az ACT20X-HDI-SDO-S/ 2HDI-2SDO-S leválasztó kapcsolóerősítőket úgy terveztük meg, hogy rögzítsék a NAMUR érzékelő és a digitális kapcsoló jeleit, amelyek az Ex 0 zónából származnak.

A negatív tranzisztoros kapcsolókimenet (NPN) a biztonságos zóna alkalmazásaiba továbbíthatja a jeleket. Beépített riasztó érintkezők riasztást adnak ki a hibás működés esetében; ez könnyebbé teszi a hibakeresést és megnöveli a rendszer rendelkezésre állását.

A sínre szerelt leválasztó-kapcsoló erősítők opcionálisan egy- vagy kétcsatornás változatban kaphatók.

Csatornánként 11 mm szélességével a készülék kevés helyet igényel az elektromos szekrényben.

Általános rendelési adatok

Verzió	EX-jelátalakítók/-leválasztók, Ex-input: NAMUR sensor/switch, Safe-output: Optocoupler, 2 csatornás
Rendelési szám	2456100000
Típus	ACT20X-2HDI-2SDO-P
GTIN (EAN)	4050118471519
Qty.	1 Stück

ACT20X-2HDI-2SDO-P

Weidmüller Interface GmbH & Co. KG

Klingenbergstraße 26

D-32758 Detmold

Germany

www.weidmueller.com

Műszaki adatok

Méretetek és tömegek

Mélység	114,6 mm	Mélység (coll)	4,512 inch
Magasság	127,3 mm	Magasság (coll)	5,012 inch
Szélesség	22,5 mm	Szélesség (coll)	0,886 inch
Nettó tömeg	20 g		

Hőmérsékletek

Tárolási hőmérséklet	-20 °C...85 °C	Üzemi hőmérséklet	-20 °C...60 °C
Páratartalom	0...95% (páraleszapódás nem megengedett)		

Meghibásodási valószínűség

SIL PAPER	SIL certificate	SIL az IEC 61508 szerint	2
MTBF	215 a		

Assembling

Felszerelés típusa	Ráppattintható tartósín	Szerelési pozíció	vízszintes vagy függőleges
Sín	TS 35		

Bemenet EX

Aktiválási szint, alacsony	<1,2 mA	Aktiválási szint, magas	> 2,1 mA
Bemeneti ellenállás	1 kΩ	Bemenő frekvencia	0...5 kHz
Ellenállás	Párhuzamos ellenállás 15 kΩ, Soros ellenállás 750 Ω	Impulzus hossza	> 0.1 ms
Kimenő jel vezetékszakadás esetén		Szenzor	NAMUR-érzékelő EN60947-5-6 szerint, kapcsoló RS, RP egységgel vagy anélkül
	<0,1 mA, > 6,5 mA (vezetékszakadás esetén)		
Szenzor tápellátás	8 V DC / 8 mA	Típus	gyújtószikramentes áramkör

Riasztás kimenet

Alarm function	Line interruption at the input, Short circuit at input, No supply voltage, Device error	Folytonos áram	≤ 0,5 A AC / 0,3 A DC (biztonságos zóna), ≤ 0,5 A AC / 1 A DC (2. zóna)
Névleges kapcsolási feszültség	≤ 125 V AC / 110 V DC (biztonsági terület) ≤ 32 V AC / 32 V DC (2. zóna)	Névleges teljesítmény	≤ 62,5 VA / 32 W (biztonságos terület) ≤ 16 VA / 32 W (2. zóna)
Típus	Állapotrelé, 1 nyitóérintkező (potenciálmentes)		

ACT20X-2HDI-2SDO-P

Weidmüller Interface GmbH & Co. KG

Klingenbergstraße 26

D-32758 Detmold

Germany

www.weidmueller.com

Műszaki adatok

Általános specifikációk

Csatlakozás típusa	PUSH IN	Konfiguráció	FDT/DTM szoftverrel, 8978580000 CBX200 USB konfigurációs adaptert igényel
NAMUR tápellátás	8 V DC / 8 mA	Potenciálbetáplálás	19,2 – 31,2 V DC
Páratartalom	0...95% (páralecsapódás nem megengedett)	Védelmi osztály	IP20
Áramfelvétel	≤ 1.5 W		

Szigetelések koordinálása

EMC szabványok	DIN EN 61326, NE 21	Névleges feszültség	300 V
Szabványok	EN 61326	Szigetelési feszültség	2,6 kV (bemenet / kimenet)

Digitális kimenet

Folytonos áram	80 mA	Max. kapcsolási frekvencia	20 Hz
Működés	Output = input, direct or inverse (configurable)	Névleges kapcsolási feszültség	30 V DC
Típus	NPN-Transistor		

Ex alkalmazások (ATEX) adatai

Feszültség, U_0	10,6 V DC	Installation location	Biztonságos (2-es zóna) területen telepített eszköz
Jelölés	II (1) G [Ex ia Ga] IIC/IIB/ IIA, II (1) D [Ex ia Da] IIIC, I (M1) [Ex ia Ma] I	Teljesítmény, P_0	32 mW
Áram I_0	12 mA DC		

Alapvető biztonsági specifikációk

Description of the "safe state"	High impedance	Diagnostic test interval	10 s
Készülék típusa	B	T_{proof}	5 a
Total failure rate for safe detected failures (λ_{SD})	0 FIT	Hardveres hiba tűrés (HFT)	0
Biztonság kategória	SIL 2	Safe Failure Fraction (SFF)	92 %
Mean Time To Repair (MTTR)	8 h	Total failure rate for safe undetected failures (λ_{SU})	275 FIT
Total failure rate for dangerous detected failures (λ_{DD})	135 FIT	Total failure rate for dangerous undetected failures (λ_{DU})	36 FIT
Leállás valószínűsége, PFH	$3.62 \times 10^{-8} \text{ h}^{-1}$	Demand mode	High
Demand rate	1 000 s		

Biztonsági specifikációk Kis igénybevételű üzemmód

Average Probability of Failure on Demand (PFD _{avg})	1.58×10^{-4} ($T_{proof} = 1$ year), 3.17×10^{-4} ($T_{proof} =$ 2 years), 7.92×10^{-4} (T_{proof} = 5 years)
--	--

ACT20X-2HDI-2SDO-P

Weidmüller Interface GmbH & Co. KG

Klingenbergstraße 26

D-32758 Detmold

Germany

www.weidmueller.com

Műszaki adatok

Csatlakozási adatok

Csatlakozás típusa	PUSH IN	Vezeték csatlakozási keresztmetszet AWG, min.	AWG 26
Vezeték csatlakozási keresztmetszet AWG, max.	AWG 14	Vezeték keresztmetszet, tömör, min.	0,2 mm ²
Vezeték keresztmetszet, tömör, max.	2,5 mm ²	Vezeték csatlakozási keresztmetszet, finomsodratú, min.	0,2 mm ²
Vezeték csatlakozási keresztmetszet, finomsodratú, max.	2,5 mm ²	Keresztmetszet csatlakoztatott vezetékhez, finomsodratú, érvéghüvelyekkel és műanyag gallérokkal DIN 46228/4, névleges csatlakozás, min.	0,2 mm ²
Vezeték csatlakozási keresztmetszet, finomsodratú, érvéghüvelyekkel és műanyag gallérokkal DIN 46228/4, névleges csatlakozás, max.	2,5 mm ²		

Garancia

Időköz	3 év
--------	------

Besorolások

ETIM 6.0	EC002653	ETIM 7.0	EC002653
ETIM 8.0	EC002653	ETIM 9.0	EC002653
ECLASS 9.0	27-21-01-20	ECLASS 9.1	27-21-01-20
ECLASS 10.0	27-21-01-20	ECLASS 11.0	27-21-01-20
ECLASS 12.0	27-21-01-20	ECLASS 13.0	27-21-01-20

Termékek környezetvédelmi megfelelése

REACH SVHC	Lead 7439-92-1
SCIP	2f6dd957-421a-46db-a0c2-cf1609156924

Tanúsítványok

Jóváhagyások



ROHS	Megfelel
UL File Number Search	UL weboldal
Tanúsítvány száma (cULus)	E337701

ACT20X-2HDI-2SDO-P**Weidmüller Interface GmbH & Co. KG**

Klingenbergstraße 26

D-32758 Detmold

Germany

www.weidmueller.com**Műszaki adatok****Letöltések**Approval/Certificate/Document of
Conformity[Application notes – Certification SIL](#)
[Certification DNV GL](#)
[Application notes – Certification ATEX](#)
[Application notes – Certification IECEx](#)
[Declaration of Conformity](#)

Engineering Data

[CAD data – STEP](#)

Software

[WI-Manager, DTM-Library for online installation](#)
[Release notes for Weidmueller FDT-DTM Software version](#)

User Documentation

[Safety Manual for SIL application](#)
[Instruction sheet](#)
[Handbuch ACT20X- Serie, deutsch](#)
[Manual ACT20X- series, english](#)
[20210120 Security Advisory - WI-Manager affected by MundM Software fdtCONTAINER vulnerability](#)

Katalógusok

[Catalogues in PDF-format](#)

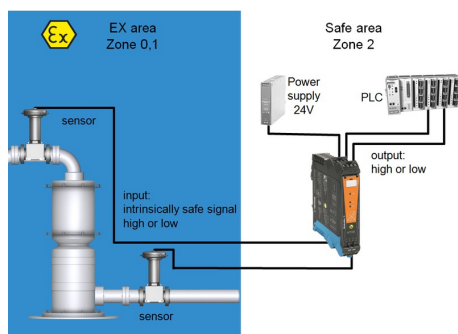
ACT20X-2HDI-2SDO-P

Weidmüller Interface GmbH & Co. KG
Klingenbergstraße 26
D-32758 Detmold
Germany

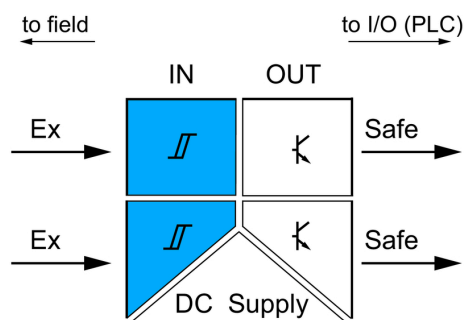
www.weidmueller.com

Rajzok

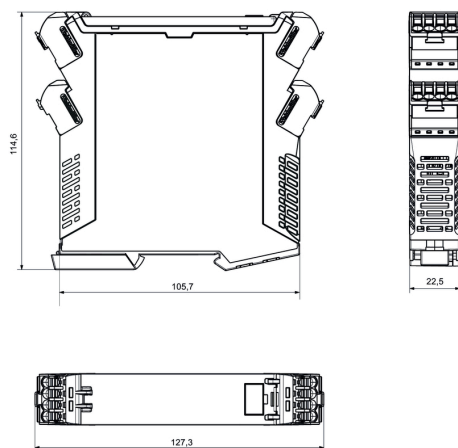
Alkalmazás



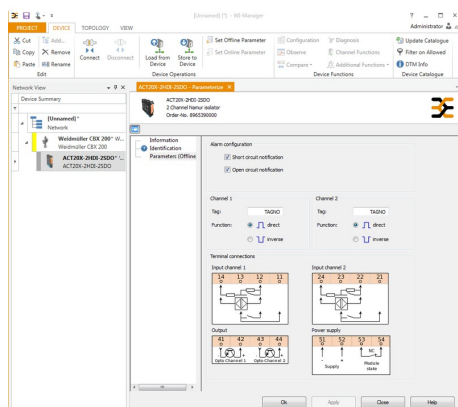
Block diagram



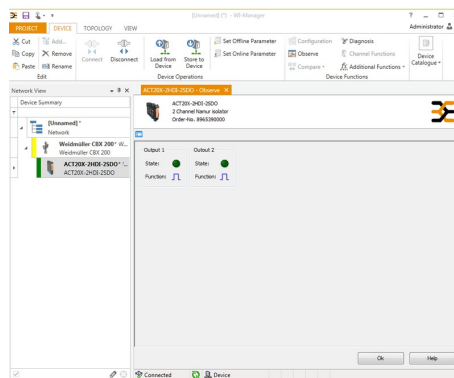
Méretrajz



A kép illusztráció



screenshot of configuration with FDT2 / DTM software



screenshot of "observe" with FDT2 / DTM software

ACT20X-2HDI-2SDO-P

Weidmüller Interface GmbH & Co. KG
Klingenbergstraße 26
D-32758 Detmold
Germany

www.weidmueller.com

Tartozékok

Üres



Az ESG a bevált és tesztelt MultiCard formátumú jelölő számos ismert elektromos készülékhez. Az eredmény egy kiváló minőségű, kontrasztos készülékjelölő.

A Siemens, az ABB, a Beckhoff és számos más gyártó készülékeihez különböző típusok kaphatók.

Az előnyök áttekintése:

- általános célú címkék; öntapadós vagy felpattintható címkék, típustól függően,
- illesztett készülékekhez, pl. kismegszakítókhoz címkésínre pattintható ESG jelölőket szállítunk.
- Egyedi lézer-minőségű nyomtatás a műszaki jellemzőknek megfelelően

Egyedi nyomtatáshoz: Kérjük, küldje el az M-Print PRO vagy M-Print PRO Online (telepítés nélkül) jelölőszoftverünk fájlját a címkézési előírásokkal.

Általános rendelési adatok

Típus	ESG 6.6/20 BHZ 5.00/04	Verzió
Rendelési szám	1082540000	ESG, Készülékjelölők x 20 mm, PA 66, Szín: fehér
GTIN (EAN)	4032248845439	
Qty.	200 Stück	

Konfiguráló interfészek



Általános rendelési adatok

Típus	CBX200 USB
Rendelési szám	8978580000
GTIN (EAN)	4032248813759
Qty.	1 Stück

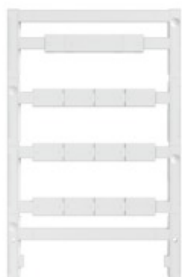
ACT20X-2HDI-2SDO-P

Weidmüller Interface GmbH & Co. KG
Klingenbergstraße 26
D-32758 Detmold
Germany

www.weidmueller.com

Tartozékok

Üres



Az ESG a bevált és tesztelt MultiCard formátumú jelölő számos ismert elektromos készülékhez. Az eredmény egy kiváló minőségű, kontrasztos készülékjelölő.

A Siemens, az ABB, a Beckhoff és számos más gyártó készülékeihez különböző típusok kaphatók.

Az előnyök áttekintése:

- általános célú címkék; öntapadós vagy felpattintható címkék, típustól függően,
- illesztett készülékekhez, pl. kismegszakítókhoz címkésínre pattintható ESG jelölőket szállítunk.
- Egyedi lézer-minőségű nyomtatás a műszaki jellemzőknek megfelelően

Egyedi nyomtatáshoz: Kérjük, küldje el az M-Print PRO vagy M-Print PRO Online (telepítés nélkül) jelölőszoftverünk fájlját a címkézési előírásokkal.

Általános rendelési adatok

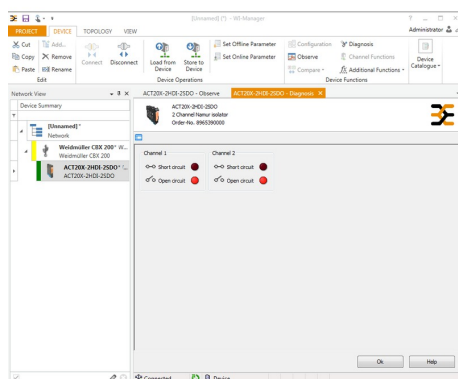
Típus	ESG 8/13.5/43.3 SAI AU	Verzió
Rendelési szám	1912130000	ESG, Készülékjelölők x 13.5 mm, PA 66, Szín: Áttetsző
GTIN (EAN)	4032248541164	
Qty.	5 Stück	

ACT20X-2HDI-2SDO-P

Weidmüller Interface GmbH & Co. KG
Klingenbergstraße 26
D-32758 Detmold
Germany

www.weidmueller.com

Rajzok



screenshot of "diagnosis" with FDT2 / DTM software

Connection diagram

