

ACT20X-2HDI-2SDO-RNC-P

Weidmüller Interface GmbH & Co. KG

Klingenbergstraße 26

D-32758 Detmold

Germany

www.weidmueller.com

Illustration du produit,
Similaire à l'illustration

réalisation d'applications

Informations générales de commande

| | |
|------------|--|
| Version | Convertisseurs-isolateurs de signaux EX, Entrée EX : capteur/commutateur NAMUR, Sortie sûre : relais, contact à ouverture, 2 voies |
| Référence | 2456090000 |
| Type | ACT20X-2HDI-2SDO-RNC-P |
| GTIN (EAN) | 4050118471557 |
| Qté. | 1 pièce(s) |

ACT20X-2HDI-2SDO-RNC-P

Weidmüller Interface GmbH & Co. KG

Klingenbergstraße 26

D-32758 Detmold

Germany

www.weidmueller.com

Caractéristiques techniques

Dimensions et poids

| | | | |
|------------|----------|---------------------|------------|
| Profondeur | 113,6 mm | Profondeur (pouces) | 4,472 inch |
| Hauteur | 127,3 mm | Hauteur (pouces) | 5,012 inch |
| Largeur | 22,5 mm | Largeur (pouces) | 0,886 inch |
| Poids net | 192 g | | |

Températures

| | | | |
|-------------------------|------------------------------|-------------------------------|----------------|
| Température de stockage | -20 °C...85 °C | Température de fonctionnement | -20 °C...60 °C |
| Humidité | 0...95 % (sans condensation) | | |

Probabilité d'échec

| | | | |
|-----------|-----------------|---------------------|---|
| SIL PAPER | SIL certificate | SIL selon IEC 61508 | 2 |
| MTBF | 207 a | | |

Classifications

| | | | |
|-------------|-------------|-------------|-------------|
| ETIM 6.0 | EC002653 | ETIM 7.0 | EC002653 |
| ETIM 8.0 | EC002653 | ETIM 9.0 | EC002653 |
| ECLASS 9.0 | 27-21-01-20 | ECLASS 9.1 | 27-21-01-20 |
| ECLASS 10.0 | 27-21-01-20 | ECLASS 11.0 | 27-21-01-20 |
| ECLASS 12.0 | 27-21-01-20 | ECLASS 13.0 | 27-21-01-20 |

Assembling

| | | | |
|---------------------|--------------------------------|------|-------|
| Position de montage | horizontal ou vertical | Rail | TS 35 |
| Type de montage | Rail de support à encliquetage | | |

Entrée EX

| | | | |
|---|--|-------------------------------|---|
| Alimentation capteur | 8 V DC / 8 mA | Capteur | Capteur externe NAMUR selon EN60947-5-6, interrupteur avec ou sans RS, RP |
| Durée d'impulsion | > 0,1 ms | Fréquence d'entrée | <20 Hz |
| Niveau de déclenchement faible | <1,2 mA | Niveau de déclenchement élevé | > 2,1 mA |
| Résistance | RP = 750 Ω / RS = 15kΩ | Résistance d'entrée | 1 kΩ |
| Signal de sortie en cas de rupture de fil | <0,1 mA, > 6,5 mA (en cas de rupture de fil) | Type | circuit de courant à sécurité intrinsèque |

Sortie numérique

| | | | |
|---------------------------------|--|-----------------------------|---|
| Courant permanent | ≤ 2 A AC/DC (plage sûre, zone 2) | Fonction | Entrée = sortie, direct ou inverse (configurable) |
| Fréquence de commutation, max. | 20 Hz | Puissance de commutation AC | 500 VA / 60 W (zone sûre), 16 VA / 60 W (zone 2) |
| Tension nominale de commutation | ≤ 250 V AC / 30 V DC (plage sûr) ≤ 32 V AC / 32 V DC (zone 2) | Type | Relais, 1 contact à ouverture, Fréquence de commutation 20 Hz |

ACT20X-2HDI-2SDO-RNC-P**Weidmüller Interface GmbH & Co. KG**

Klingenbergstraße 26

D-32758 Detmold

Germany

www.weidmueller.com

Caractéristiques techniques**Sortie d'alarme**

| | | | |
|--------------------|--|---------------------------------|--|
| Courant permanent | $\leq 0,5 \text{ A AC} / 0,3 \text{ A DC}$ (zone sûre), $\leq 0,5 \text{ A AC} / 1 \text{ A DC}$ (zone 2) | Fonction alarme | Rupture de ligne en entrée, Court-circuit en entrée, Pas de tension d'alimentation, Erreur de l'appareil |
| Puissance nominale | $\leq 62,5 \text{ VA} / 32 \text{ W}$ (plage sûre) $\leq 16 \text{ VA} / 32 \text{ W}$ (zone 2) | Tension nominale de commutation | $\leq 125 \text{ V AC} / 110 \text{ V DC}$ (plage sûre) $\leq 32 \text{ V AC} / 32 \text{ V DC}$ (zone 2) |
| Type | Relais d'état, 1 NC (sans tension) | | |

Caractéristiques générales

| | | | |
|---------------------------|-----------------------------------|------------------------|---|
| Alimentation NAMUR | | Configuration | Avec logiciel FDT/DTM, Nécessite un adapta- teur de configuration 8978580000 CBX200 USB |
| | 8 V DC / 8 mA | Degré de protection | IP20 |
| Consommation de puissance | $\leq 1,9 \text{ W}$ | Tension d'alimentation | 19,2...31,2 V DC |
| Humidité | 0...95 % (sans condensa- tion) | | |
| Type de raccordement | PUSH IN | | |

Coordination de l'isolation

| | | | |
|---------------------|--------------------------|--------------------------|------------|
| Normes | EN 61010-1 | Normes CEM | EN 61326-1 |
| Tension d'isolation | 2,6 kV (entrée / sortie) | Tension nominale (texte) | 300 V |

Données pour applications Ex (ATEX)

| | | | |
|-----------------|-----------|---------------------|---|
| Courant I_0 | 12 mA DC | Lieu d'installation | Appareil installé en zone sûre, zone 2 |
| Puissance P_0 | 32 mW | Repérage : | II (1) G [Ex ia Ga] IIC/IIB/ IIA, II (1) D [Ex ia Da] IIIC, I (M1) [Ex ia Ma] I |
| Tension U_0 | 10,6 V DC | | |

Caractéristiques techniques de sécurité de base

| | | | |
|--|-----------------------------|--|--------------------------------------|
| Description of the "safe state" | de-energized (relay output) | Diagnostic test interval | 10 s |
| T_{proof} | 4 a | Total failure rate for safe detected failures (λ_{SD}) | 0 FIT |
| Type d'appareil | B | Tolérance du hardware aux erreurs (HFT) | 0 |
| Catégorie de sécurité | SIL 2 | Relay lifetime | 100000 times |
| Safe Failure Fraction (SFF) | 90 % | Mean Time To Repair (MTTR) | 8 h |
| Total failure rate for safe undetected fai- lures (λ_{SU}) | 289 FIT | Total failure rate for dangerous detected failures (λ_{DD}) | 130 FIT |
| Total failure rate for dangerous undetec- ted failures (λ_{DU}) | 46 FIT | Probabilité de défaut PFH | $4,66 \times 10^{-8} \text{ h}^{-1}$ |
| Demand mode | High | Demand rate | 1 000 s |
| Demand response time | <10 ms (relay output) | | |

ACT20X-2HDI-2SDO-RNC-P**Weidmüller Interface GmbH & Co. KG**

Klingenbergstraße 26

D-32758 Detmold

Germany

www.weidmueller.com

Caractéristiques techniques**Caractéristiques techniques de sécurité Low demand mode**

| | | |
|-----------------------------|--|---|
| Safe Failure Fraction (SFF) | Average Probability of Failure on Demand (PFD _{avg}) | 2.04 x 10 ⁻⁴ (T _{proof} = 1 year), 4.08 x 10 ⁻⁴ (T _{proof} = 2 years), 1.02 x 10 ⁻⁴ (T _{proof} = 5 years) |
| 90 % | | |

Caractéristiques de raccordement

| | | | |
|---|---------------------|---|---------------------|
| Type de raccordement | PUSH IN | Section de raccordement du conducteur, AWG, min. | AWG 26 |
| Section de raccordement du conducteur, AWG, max. | AWG 14 | Section de raccordement du conducteur, min. | 0,2 mm ² |
| Section de raccordement du conducteur, max. | 2,5 mm ² | Section de raccordement du conducteur, souple, min. | 0,2 mm ² |
| Section de raccordement du conducteur, souple, max. | 2,5 mm ² | Section de raccordement du conducteur, souple avec embout DIN 46228/4, min. | 0,2 mm ² |
| Section de raccordement du conducteur, souple avec embout DIN 46228/4, max. | 2,5 mm ² | | |

Garantie

| | |
|---------|-------|
| Période | 3 ans |
|---------|-------|

Conformité environnementale du produit

| | |
|------------|--------------------------------------|
| REACH SVHC | Lead 7439-92-1 |
| SCIP | 2f6dd957-421a-46db-a0c2-cf1609156924 |

Agréments

Agréments



| | |
|--------------------------|-------------|
| ROHS | Conforme |
| UL File Number Search | Site Web UL |
| N° de certificat (cULus) | E337701 |

Téléchargements

| | |
|--|--|
| Agrément/Certificat/Document de conformité | Application notes – Certification SIL Certification DNV GL Application notes – Certification ATEX Application notes – Certification IECEx Declaration of Conformity |
| Données techniques | CAD data – STEP |
| Logiciel | WI-Manager, DTM-Library for online installation Release notes for Weidmueller FDT-DTM Software version |
| Documentation utilisateur | Application notes – Safety Manual for SIL application Instruction sheet Handbuch ACT20X- Serie, deutsch Manual ACT20X- series, english 20210120 Security Advisory - WI-Manager affected by MundM Software fdtCONTAINER vulnerability |
| Catalogue | Catalogues in PDF-format |

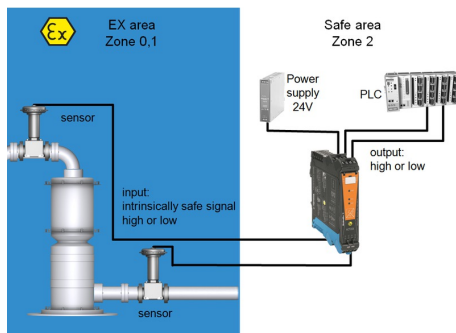
ACT20X-2HDI-2SDO-RNC-P

Weidmüller Interface GmbH & Co. KG
Klingenbergstraße 26
D-32758 Detmold
Germany

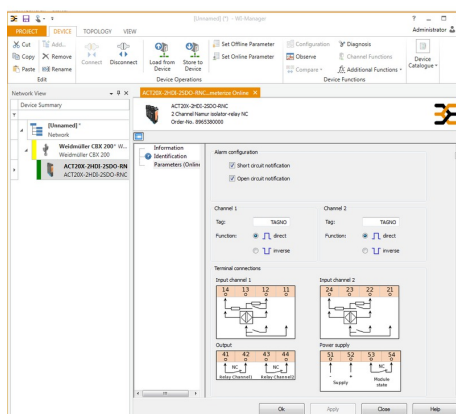
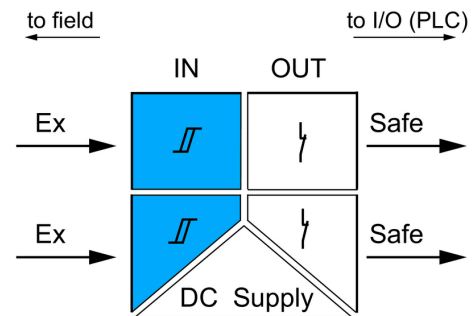
www.weidmueller.com

Dessins

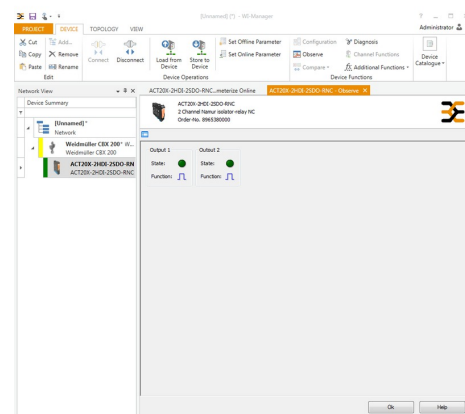
Application



Block diagram



screenshot of configuration with FDT2 / DTM software



screenshot of "observe" with FDT2 / DTM software

ACT20X-2HDI-2SDO-RNC-P

Weidmüller Interface GmbH & Co. KG

Klingenbergstraße 26

D-32758 Detmold

Germany

www.weidmueller.com

Accessoires

Adaptateur de programmation



Informations générales de commande

| | |
|------------|----------------------------|
| Type | CBX200 USB |
| Référence | 8978580000 |
| GTIN (EAN) | 4032248813759 |
| Qté. | 1 pièce(s) |

Vierge



ESG est le repère éprouvé au format MultiCard destiné à de nombreux appareils connus. Il en résulte un repérage de haute qualité avec un excellent contraste.

Différents types sont disponibles pour les appareils de fabricants tels que Siemens, ABB, Beckhoff, etc.

Les avantages en un coup d'œil :

- Étiquettes pour utilisation universelle ; encliquetables ou autocollantes selon le type
- Pour les appareils installés en série, tels que par ex. les disjoncteurs automatiques, nous proposons des repérages ESG à encliqueter sur un support de plaquettes.
- Impression individuelle en qualité laser suivant les spécifications

Pour impression personnalisée : Veuillez nous envoyer un fichier dans le format de notre logiciel de repérage M-Print PRO ou M-Print PRO Online (sans installation) pour vos spécifications de repérage.

Informations générales de commande

| | | |
|------------|----------------------------|--|
| Type | ESG 6.6/20 BHZ 5.00/04 | Version |
| Référence | 1082540000 | ESG, Repérage d'équipements et appareillages x 20 mm, PA |
| GTIN (EAN) | 4032248845439 | 66, Couleur: blanc |
| Qté. | 200 pièce(s) | |

ACT20X-2HDI-2SDO-RNC-P

Weidmüller Interface GmbH & Co. KG

Klingenbergstraße 26

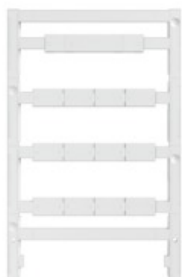
D-32758 Detmold

Germany

www.weidmueller.com

Accessoires

Vierge



ESG est le repère éprouvé au format MultiCard destiné à de nombreux appareils connus. Il en résulte un repérage de haute qualité avec un excellent contraste.

Différents types sont disponibles pour les appareils de fabricants tels que Siemens, ABB, Beckhoff, etc.

Les avantages en un coup d'œil :

- Étiquettes pour utilisation universelle ; encliquetables ou autocollantes selon le type
- Pour les appareils installés en série, tels que par ex. les disjoncteurs automatiques, nous proposons des repérages ESG à encliqueter sur un support de plaquettes.
- Impression individuelle en qualité laser suivant les spécifications

Pour impression personnalisée : Veuillez nous envoyer un fichier dans le format de notre logiciel de repérage M-Print PRO ou M-Print PRO Online (sans installation) pour vos spécifications de repérage.

Informations générales de commande

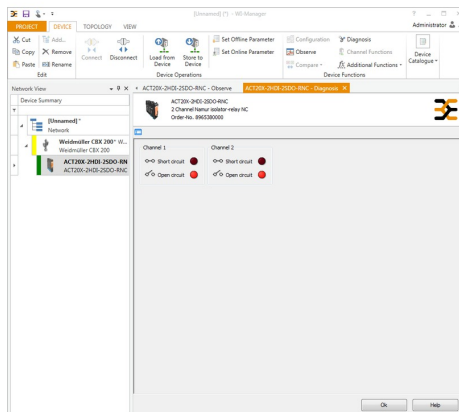
| | | |
|------------|----------------------------|--|
| Type | ESG 8/13.5/43.3 SAI AU | Version |
| Référence | 1912130000 | ESG, Repérage d'équipements et appareillages x 13.5 mm, PA |
| GTIN (EAN) | 4032248541164 | 66, Couleur: transparent |
| Qté. | 5 pièce(s) | |

ACT20X-2HDI-2SDO-RNC-P
Weidmüller Interface GmbH & Co. KG

Klingenbergstraße 26

D-32758 Detmold

Germany

www.weidmueller.com
Dessins


screenshot of "diagnosis" with FDT2 / DTM software

Connection diagram
