

ACT20X-2HDI-2SDO-RNO-P

Weidmüller Interface GmbH & Co. KG

Klingenbergstraße 26

D-32758 Detmold

Germany

www.weidmueller.com

Produktillustration, Bildliknande



Skiljeförstärkarna ACT20X-HDI-SDO/ 2HDI-2SNO RNO/ RNC är särskilt lämpliga för registrering av NAMUR-givare resp. digitala signaler från Ex-område zon 0.

Kopplingsreläer, alternativt med slutande eller brytande kontakt, levererar utgångssignaler för det säkra området. Integrerade larmkontakter ger i händelse av en störning statusmeddelanden, som möjliggör en snabb felidentifiering och därmed ökar anläggningens tillgänglighet.

Skiljeförstärkarna, som snäpps på montageskena kan levereras i en- eller tvåkanaligt utförande. Med en bredd på 11 mm per kanal tar komponenterna liten plats i kopplingsskåpet.

Allmänna beställningsdata

| | |
|-------------------|--|
| Artikelbeteckning | EX-signalomvandlare/-frånskiljare, Ex-ingång: NAMUR-givare/brytare, Säker utgång: Relä, slutande kontakt, 2-kanals |
| Art.nr. | 2456080000 |
| Typ | ACT20X-2HDI-2SDO-RNO-P |
| GTIN (EAN) | 4050118471274 |
| Förp. | 1 Stück |

ACT20X-2HDI-2SDO-RNO-P

Weidmüller Interface GmbH & Co. KG

Klingenbergstraße 26

D-32758 Detmold

Germany

www.weidmueller.com

Tekniska data

Mått och vikter

| | | | |
|-----------|----------|-----------------|------------|
| Djup | 114,6 mm | Byggdjup (tum) | 4,512 inch |
| Höjd | 127,3 mm | Bygghöjd (tum) | 5,012 inch |
| Bredd | 22,5 mm | Byggbredd (tum) | 0,886 inch |
| Nettovikt | 190 g | | |

Temperaturer

| | | | |
|-----------------|-------------------------------|-----------------|----------------|
| Lagertemperatur | -20 °C...85 °C | Drifttemperatur | -20 °C...60 °C |
| Fuktighet | 0...95 % (ingen daggbildning) | | |

Sannolikhet för bortfall

| | | | |
|-----------|-----------------|----------------------|---|
| SIL PAPER | SIL certificate | SIL enligt IEC 61508 | 2 |
| MTBF | 207 a | | |

Assembling

| | | | |
|--------------------|----------------------------|---------------|------------------------------|
| Monteringsposition | horisontell eller vertikal | Monteringstyp | Stödskena för snäppmontering |
| Skena | TS 35 | | |

Ingång EX

| | | | |
|-----------------|--|------------------------------|------------------------------------|
| Impulstid | > 0,1 ms | Motstånd | RP = 750 Ω / RS = 15kΩ |
| Sensor | NAMUR-sensor enligt EN60947-5-6, Brytare med eller utan RS, RP | Sensor-försörjning | 8 V DC / 8 mA |
| Triggernivå hög | > 2,1 mA | Triggernivå låg | <1,2 mA |
| Typ | egensäker krets | Utgångssignal vid kabelbrott | <0,1 mA, > 6,5 mA (vid ledarbrott) |
| ingångsfrekvens | <20 Hz | ingångsmotstånd | 1 kΩ |

digitalutgång

| | | | |
|--------------------|---|-------------------------|--|
| Bryteffekt AC | 500 VA / 60 W (säkert område), 16 VA / 60 W (zon 2) | Funktion | Utgång = ingång, direkt eller inverterad (konfigurerbar) |
| Kontinuerlig ström | ≤ 2 A AC/DC (säkert område, zon 2) | Kopplingsfrekvens, max. | 20 Hz |
| Märkspänning | ≤ 250 V AC / 30 V DC (säkert område) ≤ 32 V AC / 32 V DC (zon 2) | Typ | Relä, 1 brytande kontakt, Kopplingsfrekvens 20 Hz |

alarmutgång

| | | | |
|------------------|---|--------------------|--|
| Alarmfunktion | Linjeavbrott vid ingången, Kortslutning vid ingång, Ingen matningsspänning, Enhetsfel | Kontinuerlig ström | ≤ 0,5 A AC / 0,3 A DC (säkert område), ≤ 0,5 A AC / 1 A DC (zon 2) |
| Märkbrytspänning | ≤ 125 V AC / 110 V DC (säkert område) ≤ 32 V AC / 32 V DC (zon 2) | Märkeffekt | ≤ 62,5 VA / 32 W (säkert område) ≤ 16 VA / 32 W (zon 2) |
| Typ | Statusrelä, 1 NC (spänningsfri) | | |

Skapandedatum den 9 maj 2024 21:27:51 CEST

Katalogversion 04.05.2024 / Tekniska ändringar förbehållna

ACT20X-2HDI-2SDO-RNO-P

Weidmüller Interface GmbH & Co. KG

Klingenbergstraße 26

D-32758 Detmold

Germany

www.weidmueller.com

Tekniska data

Allmänna uppgifter

| | | | |
|----------------------|------------------|---------------|---|
| Anslutningstyp | PUSH IN | Fuktighet | 0...95 % (ingen daggbildning) |
| Ineffekt | ≤1.9 W | Konfiguration | med FDT/DTM programvara, Kräver konfigurationsadapter 8978580000 CBX200 USB |
| NAMUR-matning | 8 V DC / 8 mA | Skyddsklass | IP20 |
| Spänningsförsörjning | 19,2...31,2 V DC | | |

Isolationskoordination

| | | | |
|--------------|------------|--------------------|--------------------------|
| EMC-Normer | EN 61326-1 | Isolationsspänning | 2,6 kV (ingång / utgång) |
| Märkspänning | 300 V | Normer | EN 61010-1 |

Data för ex-användningar (ATEX)

| | | | |
|-----------------------|--|-------------------------|---------------------------------------|
| Effekt P ₀ | 32 mW | Installationsplats | Enhet monterad i säkert område, zon 2 |
| Märkning | II (1) G [Ex ia Ga] IIC/IIB/IIA, II (1) D [Ex ia Da] IIIC, I (M1) [Ex ia Ma] I | Spänning U ₀ | 10,6 V DC |
| Ström I ₀ | 12 mA DC | | |

Säkerhetstekniska basmärkdata

| | | | |
|---|-----------------------|---|---|
| Apparattyp | B | Description of the "safe state" | de-energized (relay output) |
| Diagnostic test interval | 10 s | T _{proof} | 4 a |
| Total failure rate for safe detected failures (λ _{SD}) | 0 FIT | Hårdvara-feltolerans (HFT) | 0 |
| Säkerhetskategori | SIL 2 | Relay lifetime | 100000 times |
| Safe Failure Fraction (SFF) | 90 % | Mean Time To Repair (MTTR) | 8 h |
| Total failure rate for safe undetected failures (λ _{SU}) | 289 FIT | Total failure rate for dangerous detected failures (λ _{DD}) | 130 FIT |
| Total failure rate for dangerous undetected failures (λ _{DU}) | 46 FIT | Sannolikhet för bortfall PFH | 4.66 x 10 ⁻⁸ h ⁻¹ |
| Demand mode | High | Demand rate | 1 000 s |
| Demand response time | <10 ms (relay output) | | |

Säkerhetstekniska märkdata Low demand mode

| | | |
|-----------------------------|--|---|
| Safe Failure Fraction (SFF) | Average Probability of Failure on Demand (PFD _{avg}) | 2.04 x 10 ⁻⁴ (T _{proof} = 1 year), 4.08 x 10 ⁻⁴ (T _{proof} = 2 years), 1.02 x 10 ⁻⁴ (T _{proof} = 5 years) |
| 90 % | | |

Anslutningsdata

| | | | |
|---|---------------------|--|---------------------|
| Anslutningstyp | PUSH IN | Ledardiameter, AWG, min. | AWG 26 |
| Ledardiameter, AWG, max. | AWG 14 | Ledardiameter, entrådig min. | 0,2 mm ² |
| Ledardiameter, entrådig max. | 2,5 mm ² | Ledararea, fintrådig, min. | 0,2 mm ² |
| Ledardiameter, fintrådig, max. | 2,5 mm ² | Ledararea, fintrådig med ändhylsor DIN 46228/4, min. | 0,2 mm ² |
| Ledararea, fintrådig med ändhylsa DIN 46228/4, max. | 2,5 mm ² | | |

ACT20X-2HDI-2SDO-RNO-P

Weidmüller Interface GmbH & Co. KG

Klingenbergstraße 26

D-32758 Detmold

Germany

www.weidmueller.com

Tekniska data

Garanti

Tidsperiod 3 År

Klassificeringar

| | | | |
|-------------|-------------|-------------|-------------|
| ETIM 6.0 | EC002653 | ETIM 7.0 | EC002653 |
| ETIM 8.0 | EC002653 | ETIM 9.0 | EC002653 |
| ECLASS 9.0 | 27-21-01-20 | ECLASS 9.1 | 27-21-01-20 |
| ECLASS 10.0 | 27-21-01-20 | ECLASS 11.0 | 27-21-01-20 |
| ECLASS 12.0 | 27-21-01-20 | ECLASS 13.0 | 27-21-01-20 |

Miljööverensstämmelse för produkt

| | |
|------------|--------------------------------------|
| REACH SVHC | Lead 7439-92-1 |
| SCIP | 2f6dd957-421a-46db-a0c2-cf1609156924 |

Godkännanden

Godkännanden



| | |
|------------------------|--------------|
| ROHS | Uppfyllelse |
| UL File Number Search | UL-webbplats |
| Certifikat-Nr. (cULus) | E337701 |

Nedladdningar

| | |
|---|--|
| Godkännande/Certifikat/Dokument om överensstämmelse | Application notes – Certification SIL Certification DNV GL Application notes – Certification ATEX Application notes – Certification IECEx Declaration of Conformity |
| Teknikuppgifter Data | CAD data – STEP |
| Programvara | WI-Manager, DTM-Library for online installation Release notes for Weidmueller FDT-DTM Software version |
| Användardokumentation | Application notes – Safety Manual for SIL application Instruction sheet Handbuch ACT20X- Serie, deutsch Manual ACT20X- series, english 20210120 Security Advisory - WI-Manager affected by MundM Software fdtCONTAINER vulnerability |
| Kataloger | Catalogues in PDF-format |

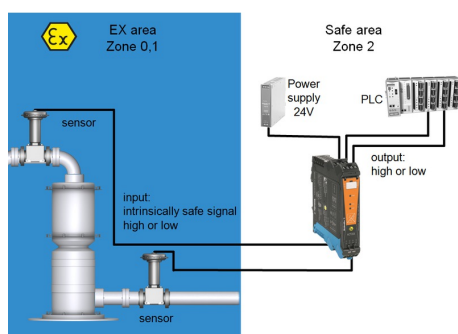
ACT20X-2HDI-2SDO-RNO-P

Weidmüller Interface GmbH & Co. KG
Klingenbergstraße 26
D-32758 Detmold
Germany

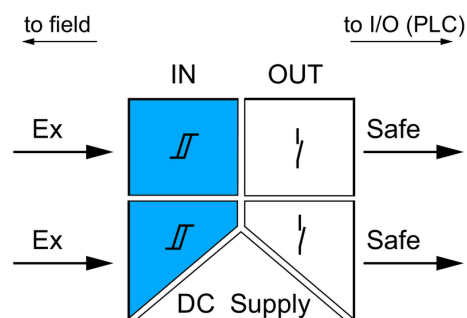
www.weidmueller.com

Ritningar

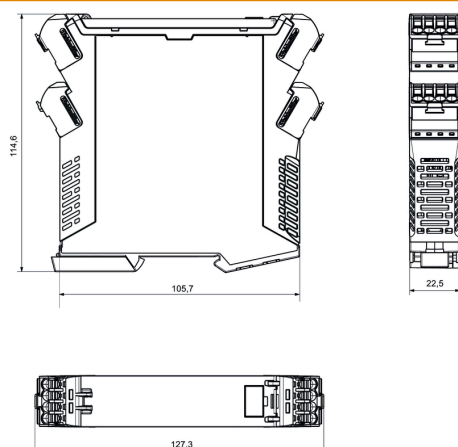
Applikation



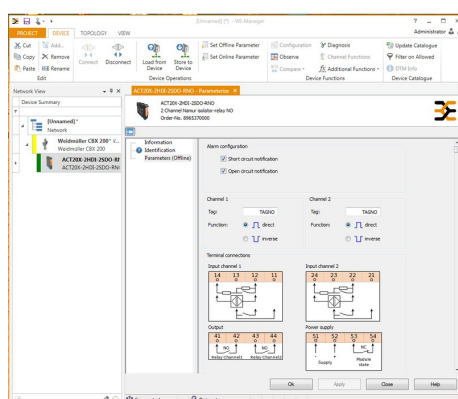
Block diagram



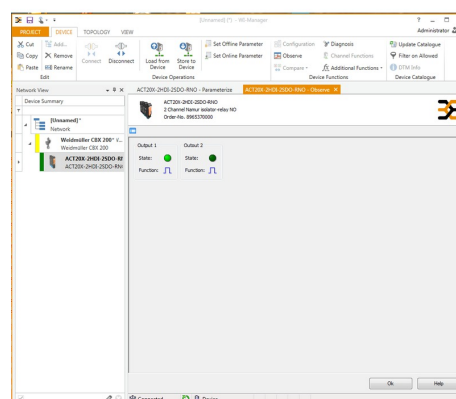
Profilritning



Bildliknande



screenshot of configuration with FDT2 / DTM software



screenshot of "observe" with FDT2 / DTM software

ACT20X-2HDI-2SDO-RNO-P

Weidmüller Interface GmbH & Co. KG

Klingenbergstraße 26

D-32758 Detmold

Germany

www.weidmueller.com

Tillbehör

Neutral



ESG är den beprövade märkningen för många kända elektriska apparater i MultiCard-format. Resultatet är en högklassig apparatmärkning med en kontrastrik text. Olika typer är tillgängliga för enheter från tillverkare som Siemens, ABB, Beckhoff osv.

Fördelar i korthet:

- Universellt användbara skyltar, beroende av typ: antingen självhäftande eller snäppbara märkningar.
- För apparater på skena, som t.ex. automatsäkringar, erbjuder vi ESG för påsnäppning på en skyltskena
- Individuellt tryck med laserkvalitet efter uppgift

För specialtryck: Skicka en fil till oss av vår märkningsprogramvara M-Print PRO eller M-Print PRO Online (utan installation) för dina märkningsspecifikationer.

Allmänna beställningsdata

| | | |
|------------|----------------------------|---|
| Typ | ESG 8/13.5/43.3 SAI AU | Artikelbeteckning |
| Art.nr. | 1912130000 | ESG, Apparatmärkning x 13.5 mm, PA 66, Färgkod: transparent |
| GTIN (EAN) | 4032248541164 | |
| Förp. | 5 Stück | |

Neutral



ESG är den beprövade märkningen för många kända elektriska apparater i MultiCard-format. Resultatet är en högklassig apparatmärkning med en kontrastrik text. Olika typer är tillgängliga för enheter från tillverkare som Siemens, ABB, Beckhoff osv.

Fördelar i korthet:

- Universellt användbara skyltar, beroende av typ: antingen självhäftande eller snäppbara märkningar.
- För apparater på skena, som t.ex. automatsäkringar, erbjuder vi ESG för påsnäppning på en skyltskena
- Individuellt tryck med laserkvalitet efter uppgift

För specialtryck: Skicka en fil till oss av vår märkningsprogramvara M-Print PRO eller M-Print PRO Online (utan installation) för dina märkningsspecifikationer.

Allmänna beställningsdata

| | | |
|------------|----------------------------|---|
| Typ | ESG 6.6/20 BHZ 5.00/04 | Artikelbeteckning |
| Art.nr. | 1082540000 | ESG, Apparatmärkning x 20 mm, PA 66, Färgkod: vit |
| GTIN (EAN) | 4032248845439 | |
| Förp. | 200 Stück | |

ACT20X-2HDI-2SDO-RNO-P**Weidmüller Interface GmbH & Co. KG**

Klingenbergstraße 26

D-32758 Detmold

Germany

www.weidmueller.com**Tillbehör****Programmeringsadapter****Allmänna beställningsdata**

| | |
|------------|----------------------------|
| Typ | CBX200 USB |
| Art.nr. | 8978580000 |
| GTIN (EAN) | 4032248813759 |
| Förp. | 1 Stück |

ACT20X-2HDI-2SDO-RNO-P

Weidmüller Interface GmbH & Co. KG

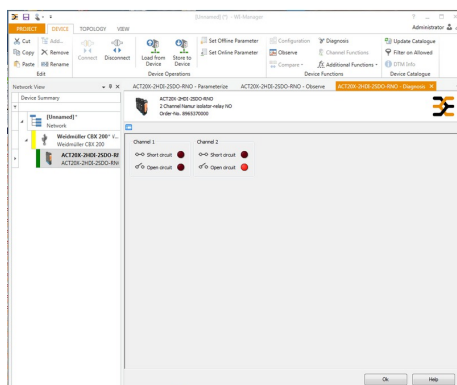
Klingenbergstraße 26

D-32758 Detmold

Germany

www.weidmueller.com

Ritningar



screenshot of "diagnosis" with FDT2 / DTM software

Connection diagram

