

ACT20X-HDI-SDO-RNC-P

Weidmüller Interface GmbH & Co. KG

Klingenbergstraße 26

D-32758 Detmold

Germany

www.weidmueller.com

Obrázek výrobku, Podobné ilustraci



Oddělovací spínací zesilovače ACT20X-HDI-SDO/2HDI-2SNO RNO/RNC jsou speciálně navrženy pro záznam signálů snímačů NAMUR a digitální spínání signálů z Ex zóny 0.

Spínací relé, volitelně k dispozici se spínacími nebo rozpínacími kontakty, přenáší výstupní signály do bezpečné zóny.

Vestavěné kontakty upozornění vyšlou upozornění v případě chyby; to usnadňuje hledání chyb a zvyšuje dostupnost systému.

Vypínací-spínací zesilovače k montáži na lištu jsou volitelně k dispozici v jedno nebo dvoukanálové verzi.

Díky pouhým 11 mm na kanál tyto přístroje potřebují jen málo prostoru v rozvaděči.

Všeobecné objednací údaje

Verze	Převodník izolující EX signál, Ex-vstup: NAMUR snímač/spínač, Bezpečný výstup: relé, rozpínací kontakt, 1kanálový
Objednací číslo	2456060000
Typ	ACT20X-HDI-SDO-RNC-P
GTIN (EAN)	4050118471250
Množství	1 ks

ACT20X-HDI-SDO-RNC-P

Weidmüller Interface GmbH & Co. KG
Klingenbergstraße 26
D-32758 Detmold
Germany

www.weidmueller.com

Technické údaje

Rozměry a hmotnosti

Hloubka	113,6 mm	Hloubka (v palcích)	4,472 inch
Výška	127,1 mm	Výška (v palcích)	5,004 inch
Šířka	22,5 mm	Šířka (v palcích)	0,886 inch
Čistá hmotnost	0,186 g		

Teploty

Skladovací teplota	-20 °C...85 °C	Provozní teplota	-20 °C...60 °C
Vlhkost	0...95 % (bez kondenzace)		

Pravděpodobnost selhání

SIL PAPER	SIL certificate	SIL v souladu s IEC 61508	2
MTBF	207 a		

Assembling

Lišta	TS 35	Montážní pozice	vodorovně nebo svisle
Typ montáže	Zaklapávací montážní lišta		

Výstup EX

Odpor	RP = 750 Ω / RS = 15 kΩ	Pulse duration	> 0.1 ms
Sensor supply	8 V DC / 8 mA	Snímač	Snímač NAMUR, podle normy EN60947-5-6, spínač s nebo bez RS, RP
Spínací úroveň nízká	<1,2 mA	Spínací úroveň vysoká	> 2,1 mA
Typ	jiskrově bezpečný obvod	Vstupní frekvence	<20 Hz
Vstupní odpor	1 kΩ	Výstupní signál v případě poškození vodiče	<0,1 mA, > 6,5 mA (v případě poškození vodiče)

Digitální výstup

Funkce	Výstup = vstup, přímý nebo obrácený (nastavitelný)	Jmenovité spínací napětí	≤ 250 V AC / 30 V DC (bezpečný prostor) ≤ 32 V AC / 32 V DC (zóna 2)
Max. spínací frekvence	20 Hz	Spínací výkon	500 VA / 60 W (bezpečná oblast), 16 VA / 60 W (zóna 2)
Stejnoseměrný proud	≤ 2 A AC/DC (bezpečná oblast, oblast zóny 2)	Typ	Relé, 1 rozpínací kontakt, Spínací kmitočet 20 Hz

Výstup signalizace

Funkce výstrahy	Přerušení vedení u vstupu, Zkrat u vstupu, Bez napájecího napětí, Chyba zařízení	Jmenovité spínací napětí	≤ 125 V AC / 110 V DC (bezpečný prostor) ≤ 32 V AC / 32 V DC (zóna 2)
Jmenovitý výkon	≤ 62,5 VA / 32 W (bezpečná oblast) ≤ 16 VA / 32 W (zóna 2)	Stejnoseměrný proud	≤ 0,5 A AC / 0,3 A DC (bezpečná zóna), ≤ 0,5 A AC / 1 A DC (zóna 2)
Typ	Status relay, 1 NC (bezpečný)		

ACT20X-HDI-SDO-RNC-P

Weidmüller Interface GmbH & Co. KG

Klingenbergstraße 26

D-32758 Detmold

Germany

www.weidmueller.com

Technické údaje

Obecné údaje

Konfigurace	Se softwarem FDT/DTM, Vyžaduje konfigurační adaptér 8978580000 CBX200 USB	NAMUR napájení	8 V DC / 8 mA
Napájecí napětí	19,2 – 31,2 V DC	Power consumption	≤ 1,3 W
Stupeň krytí	IP20	Typ připojení	PUSH IN
Vlhkost	0...95 % (bez kondenzace)		

Koordinace izolace

Izolační napětí	2,6 kV (vstup / výstup)	Jmenovité napětí	300 V
Normy EMC	DIN EN 61326, NE 21	Standardy	EN 61326

Údaje o Ex aplikacích (ATEX)

Místo instalace	Zařízení nainstalované v bezpečné oblasti, zóna 2	Napětí U_0	10,6 V DC
Označování	II (1) G [Ex ia Ga] IIC/IIB/ IIA, II (1) D [Ex ia Da] IIIC, I (M1) [Ex ia Ma] I	Proud I_0	12 mA DC
Výkon P_0	32 mW		

Základní údaje o bezpečnosti

Description of the "safe state"	de-energized (relay output)	Diagnostic test interval	10 s
T_{proof}	4 a	Total failure rate for safe detected failures (λ_{SD})	0 FIT
Typ zařízení	B	Poruchová tolerance hardwaru (HFT)	0
Bezpečnostní kategorie	SIL 2	Relay lifetime	100000 times
Safe Failure Fraction (SFF)	90 %	Mean Time To Repair (MTTR)	8 h
Total failure rate for safe undetected failures (λ_{SU})	289 FIT	Total failure rate for dangerous detected failures (λ_{DD})	130 FIT
Total failure rate for dangerous undetected failures (λ_{DU})	46 FIT	Pravděpodobnost výpadku (PFH)	$4,66 \times 10^{-8} \text{ h}^{-1}$
Demand mode	High	Demand rate	1 000 s
Demand response time	<10 ms (relay output)		

Údaje o bezpečnosti Režim nízké poptávky

Safe Failure Fraction (SFF)	Average Probability of Failure on Demand (PFD _{avg})	$2,04 \times 10^{-4}$ ($T_{proof} = 1$ year), $4,08 \times 10^{-4}$ ($T_{proof} = 2$ years), $1,02 \times 10^{-4}$ ($T_{proof} = 5$ years)
90 %		

Data připojení

Typ připojení	PUSH IN	Průřez propojení AWG, min.	AWG 26
Průřez propojení AWG, max.	AWG 14	Průřez vodiče, pevný, min.	0,2 mm ²
Průřez vodiče, pevný, max.	2,5 mm ²	Průřez připojení vodičů, jemně stáčené, min.	0,2 mm ²
Průřez připojení vodičů, jemně stáčené, max.	2,5 mm ²	Průřez připojení vodiče, jemně splétaný s koncovkami DIN 46228/4, min.	0,2 mm ²
Průřez připojení vodiče, jemně splétaný s koncovkami DIN 46228/4, max.	2,5 mm ²		

Datum vytvoření 27. dubna 2024 16:58:10 CEST

Stav katalogu 20.04.2024 / Vyhrazujeme si právo na technické změny.

ACT20X-HDI-SDO-RNC-P

Weidmüller Interface GmbH & Co. KG

Klingenbergstraße 26

D-32758 Detmold

Germany

www.weidmueller.com

Technické údaje

Záruka

Časový interval 3 roky

Klasifikace

ETIM 6.0	EC002653	ETIM 7.0	EC002653
ETIM 8.0	EC002653	ETIM 9.0	EC002653
ECLASS 9.0	27-21-01-20	ECLASS 9.1	27-21-01-20
ECLASS 10.0	27-21-01-20	ECLASS 11.0	27-21-01-20
ECLASS 12.0	27-21-01-20	ECLASS 13.0	27-21-01-20

Shoda produktu s prostředím

REACH SVHC	Lead 7439-92-1
SCIP	2f6dd957-421a-46db-a0c2-cf1609156924

Osvědčení

Schválení



ROHS	Shoda
UL File Number Search	Web UL
Č. osvědčení (cULus)	E337701

Soubory ke stažení

Osvědčení/Certifikát/Prohlášení o shodě	Application notes – Certification SIL Certification DNV GL Application notes – Certification ATEX Application notes – Certification IECEx Declaration of Conformity
Technické údaje	CAD data – STEP
Software	WI-Manager, DTM-Library for online installation Release notes for Weidmueller FDT-DTM Software version
Uživatelská dokumentace	Application notes – Safety Manual for SIL application Instruction sheet Handbuch ACT20X- Serie, deutsch Manual ACT20X- series, english 20210120 Security Advisory - WI-Manager affected by MundM Software fdtCONTAINER vulnerability
Katalogy	Catalogues in PDF-format

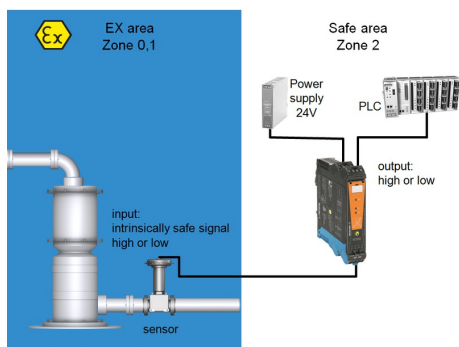
ACT20X-HDI-SDO-RNC-P

Weidmüller Interface GmbH & Co. KG
Klingenbergstraße 26
D-32758 Detmold
Germany

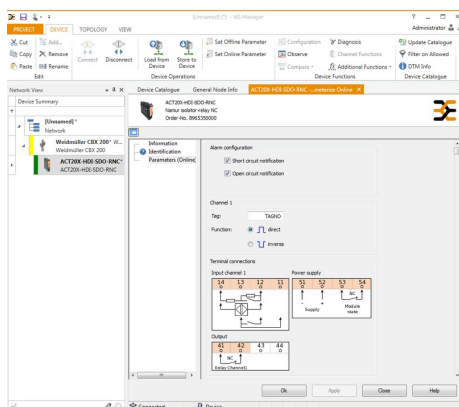
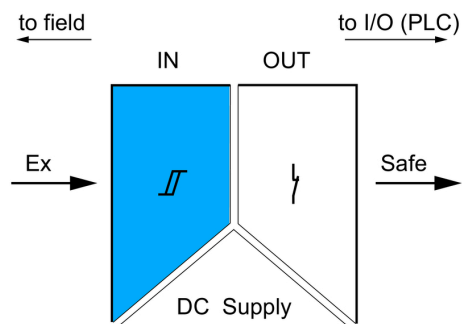
www.weidmueller.com

Nákresy

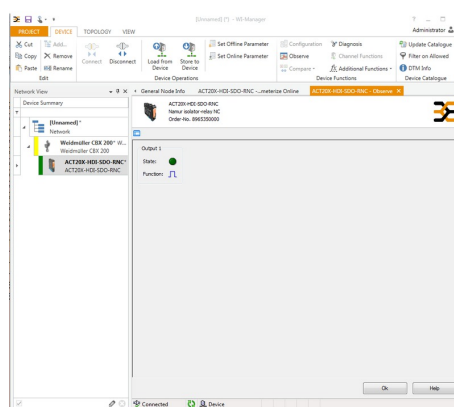
Aplikace



Block diagram



screenshot of configuration with FDT2 / DTM software



screenshot of "observe" with FDT2 / DTM software

ACT20X-HDI-SDO-RNC-P

Weidmüller Interface GmbH & Co. KG
Klingenbergstraße 26
D-32758 Detmold
Germany

www.weidmueller.com

Příslušenství

Prázdné



ESG je vyzkoušený štítek ve formátu MultiCard pro řadu rozšířených elektrických zařízení. Výsledkem je vysoce kvalitní kontrastní označení zařízení.

K dispozici jsou různé typy pro zařízení od výrobců, jako jsou Siemens, ABB, Beckhoff atd.

Stručný přehled výhod:

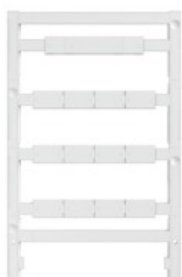
- Štítky pro všestranné využití - samolepicí nebo připevňovací štítky, v závislosti na typu
- Pro sekvenční zařízení, např. ochranné kabelové jističe, dodáváme ESG štítky pro připnutí k liště na značky
- Individuální kvalita laserového tisku podle specifikací

Pro vlastní potisk: Prosíme zašlete nám soubor pro náš software na značení M-Print PRO nebo M-Print PRO Online (bez instalace) s vašimi požadavky na značení.

Všeobecné objednací údaje

Typ	ESG 6.6/20 BHZ 5.00/04	Verze
Objednací číslo	6082540000	ESG, Značky na přístroje x 20 mm, PA 66, Barevný: Bílá
GTIN (EAN)	4032248845439	
Množství	200 ks	

Prázdné



ESG je vyzkoušený štítek ve formátu MultiCard pro řadu rozšířených elektrických zařízení. Výsledkem je vysoce kvalitní kontrastní označení zařízení.

K dispozici jsou různé typy pro zařízení od výrobců, jako jsou Siemens, ABB, Beckhoff atd.

Stručný přehled výhod:

- Štítky pro všestranné využití - samolepicí nebo připevňovací štítky, v závislosti na typu
- Pro sekvenční zařízení, např. ochranné kabelové jističe, dodáváme ESG štítky pro připnutí k liště na značky
- Individuální kvalita laserového tisku podle specifikací

Pro vlastní potisk: Prosíme zašlete nám soubor pro náš software na značení M-Print PRO nebo M-Print PRO Online (bez instalace) s vašimi požadavky na značení.

Všeobecné objednací údaje

Typ	ESG 8/13.5/43.3 SAI AU	Verze
Objednací číslo	6912130000	ESG, Značky na přístroje x 13.5 mm, PA 66, Barevný: Transparentní
GTIN (EAN)	4032248541164	
Množství	5 ks	

ACT20X-HDI-SDO-RNC-P**Weidmüller Interface GmbH & Co. KG**

Klingenbergstraße 26

D-32758 Detmold

Germany

www.weidmueller.com**Příslušenství****Konfigurační rozhraní****Všeobecné objednací údaje**

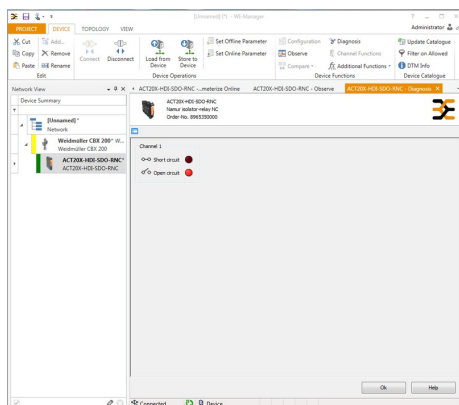
Typ	CBX200 USB
Objednací číslo	6978580000
GTIN (EAN)	4032248813759
Množství	1 ks

ACT20X-HDI-SDO-RNC-P

Weidmüller Interface GmbH & Co. KG
Klingenbergstraße 26
D-32758 Detmold
Germany

www.weidmueller.com

Nákresy



screenshot of "diagnosis" with FDT2 / DTM software

Connection diagram

