

## ACT20P-PRO-RTCI-AO-DO-P

Weidmüller Interface GmbH &amp; Co. KG

Klingenbergstraße 26

D-32758 Detmold

Germany

www.weidmueller.com

## A kép illusztráció



## ACT20P: A rugalmas megoldás

- Precíz és rendkívül praktikus jelátalakítók
- A kioldókarok megkönnyítik a kezelést

## Általános rendelési adatok

Verzió	Hőmérséklet-átalakító, Határérték-felügyelet, Input : Temperature, Resistance, Potenciométer, Output : I/U universal, Tranzisztor (riasztás), Hőmérséklet-átalakító, Határérték-felügyelet
Rendelési szám	<a href="#">2448110000</a>
Típus	ACT20P-PRO-RTCI-AO-DO-P
GTIN (EAN)	4050118462234
Qty.	1 Stück

## ACT20P-PRO-RTCI-AO-DO-P

Weidmüller Interface GmbH &amp; Co. KG

Klingenbergstraße 26

D-32758 Detmold

Germany

www.weidmueller.com

## Műszaki adatok

## Méretek és tömegek

Mélység	113,7 mm	Mélység (coll)	4,476 inch
Magasság	127,1 mm	Magasság (coll)	5,004 inch
Szélesség	12,5 mm	Szélesség (coll)	0,492 inch
Nettó tömeg	999 g		

## Hőmérsékletek

Tárolási hőmérséklet	-40 °C...85 °C	Páratartalom	5...95% páralecsapódás nem megengedett
----------------------	----------------	--------------	---

## Bemenet

Bemenetek száma	1	Bemeneti ellenállás	0...15 kΩ
Bemeneti feszültség	0...300 mV	Ellenállás	0...15 kΩ
Hőmérséklet bemeneti tartomány	szabályozható -200... és +850°C között	Megjegyzés, műszaki adatok 1	a részleteket lásd az útmutatóban
Potenciométer		Szenzor	RTD: PT100, PT200, PT500, PT1000, Ni50, Ni100, Ni120, Ni1000, Cu10, Cu25, Cu50, Cu100, RTD (2-wire): KTY83/110, KTY83/120, KTY83/150, KTY83/121, KTY83/122, KTY83/210, KTY83/220, KTY83/221, KTY83/250, KTY82/110, KTY82/120, KTY82/150, KTY82/121, KTY82/122, KTY82/210, KTY82/220, KTY82/221, KTY82/250, KTY84/130, KTY16, KTY19, ST13, ST20, Thermocouples: B, E, J, K, L, N, R, S, T, U, L
	500 Ω...120 kΩ		

## Kimenet

Típus	aktív (áramforrásként) vagy passzív (áramnyelőként), a csatlakoztatott vezérlő lehet aktív / passzív
-------	---

## Általános adatok

A szállítási terjedelem része	Galvanikus leválasztás	4 utas leválasztó, bemenet / kimenet / áramellátás között
Hosszú idejű elállítódás	Átalakító, Tájékoztató	Hőmérséklet együttható
Konfiguráció	0,1 % / 10.000 h	Lépés válaszüideje
Pontosság	with push-buttons and display	Potenciálbetáplálás
Sín	a tartomány $\pm 0,1$ %-a, $\leq 0,2$ °C (PT100)	Áramfelvétel
	TS 35	

## ACT20P-PRO-RTCI-AO-DO-P

Weidmüller Interface GmbH &amp; Co. KG

Klingenbergstraße 26

D-32758 Detmold

Germany

www.weidmueller.com

## Műszaki adatok

## Szigetelések koordinálása

EMC szabványok	EN 61326-1	Galvanikus leválasztás	4 utas leválasztó, bemenet / kimenet / áramellátás között
Lökőfeszültség	5 kV (1,2/50 µs)	Névleges feszültség	600 V
Szennyezés súlyossága	2	Szigetelési feszültség	4 kV <sub>eff</sub> / 1 min.
Túlfeszültség kategória	II		

## Kimenet (Digitális)

Bekapcsolási késleltetés	0...180 s, 50 ms ... 7.5 s	Digitális kimenetek száma	1
Max. kapcsolási frekvencia	> 5 kHz/	Névleges kapcsolási feszültség	24 V DC ±30 %
Névleges kapcsolási áram	100 mA	Riasztási funkció	configurable, Top and bottom limit values, window range, Short circuit at input, Riasztás késleltetés: 0...10 s, Hysteresis: 10 V
Típus	NPN-Transistor, Switching frequency 5 kHz		

## Kimenet (analóg)

Jelkimenet	Közvetlen vagy inverz	Kimenő feszültség	configurable, 0(1)...5 V, 0(2)...10 V, -5...+5 V, -10...+10 V, downscale (0 V), upscale (11 V)
Kimenő áram	konfigurálható, 0(4)...20 mA, -20 – +20 mA, ± 10 mA, upscale (23 mA), downscale (3,5 mA)	Lezáró ellenállás feszültség	> 1 kΩ (60 VAC <U <sub>be</sub> <230 VAC), > 5 kΩ (24 VAC <U <sub>be</sub> <60 VAC)
Lezáró ellenállás árama analóg	≤ 600 Ω	Number of analogue outputs	1
Típus (analóg kimenet)	Feszültség- és áramkimenet (konfigurálható)	Átviteli funkció	linear, √X, X <sup>1</sup> , X <sup>1.5</sup> , X <sup>2</sup> , X <sup>2.5</sup> , 1-X, A kimeneti tartomány -5...+5 %-a (TRIM)

## Csatlakozási adatok

Csatlakozás típusa	PUSH IN	Rögzítési tartomány, névleges csatlakozás	2 mm <sup>2</sup>
Rögzítési tartomány, névleges csatlakozás, min.	0,5 mm <sup>2</sup>	Rögzítési tartomány, névleges csatlakozás, max.	2 mm <sup>2</sup>
Vezeték csatlakozási keresztmetszet AWG, min.	AWG 26	Vezeték csatlakozási keresztmetszet AWG, max.	AWG 14
Vezeték keresztmetszet, tömör, min.	0,2 mm <sup>2</sup>	Vezeték keresztmetszet, tömör, max.	2,5 mm <sup>2</sup>
Vezeték csatlakozási keresztmetszet, finomsodratú, min.	0,2 mm <sup>2</sup>	Vezeték csatlakozási keresztmetszet, finomsodratú, max.	2,5 mm <sup>2</sup>
Keresztmetszet csatlakoztatott vezetékekhez, finomsodratú, érvéghüvelyekkel és műanyag gallérokkal DIN 46228/4, névleges csatlakozás, min.	0,2 mm <sup>2</sup>	Vezeték csatlakozási keresztmetszet, finomsodratú, érvéghüvelyekkel és műanyag gallérokkal DIN 46228/4, névleges csatlakozás, max.	2,5 mm <sup>2</sup>

## ACT20P-PRO-RTCI-AO-DO-P

Weidmüller Interface GmbH & Co. KG  
Klingenbergstraße 26  
D-32758 Detmold  
Germany

www.weidmueller.com

## Műszaki adatok

## Besorolások

ETIM 6.0	EC002919	ETIM 7.0	EC002919
ETIM 8.0	EC002919	ETIM 9.0	EC002919
ECLASS 9.0	27-21-01-29	ECLASS 9,1	27-21-01-29
ECLASS 10.0	27-21-01-29	ECLASS 11.0	27-21-01-29
ECLASS 12.0	27-21-01-29	ECLASS 13.0	27-21-01-29

## Termékek környezetvédelmi megfelelősége

REACH SVHC	Lead 7439-92-1
SCIP	2f6dd957-421a-46db-a0c2-cf1609156924

## Fontos megjegyzés

Termékinformáció	<p>Az univerzális, konfigurálható ACT20P-PRO-RTCI-AO-DOS mérőjeladó 2- / 3- / 4-vezetékes ohmos ellenállást és potenciométer-állást konvertál standard aktív vagy passzív áramjellé, vagy aktív feszültségjellé. A beállított határérték felügyeletéhez az eszközön digitális NPN kimenet van. Az univerzális tápegység 24 V<sub>DC</sub>...230 V<sub>AC</sub> bemeneti feszültséggel használható. Az eszközt a kijelzőn lehet konfigurálni.</p> <p>Jellemzők</p> <ul style="list-style-type: none"><li>• univerzális, széles bemeneti tartományú tápegység</li><li>• univerzális konfigurálhatóság, LED-kijelző és érintőgomb</li><li>• Aktív vagy passzív jelkimenet</li><li>• Digitális NPN tranzisztorkimenet</li><li>• Üzemállapot-kijelzés homlokklapi LED-del</li><li>• 4 utas galvanikus leválasztás a bemenet, analóg, digitális kimenet és tápellátás között</li></ul>
------------------	--

## Tanúsítványok

Jóváhagyások



ROHS	Megfelel
------	----------

## Letöltések

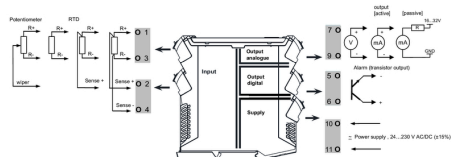
Approval/Certificate/Document of Conformity	<a href="#">UL certification</a> <a href="#">DNV certification</a> <a href="#">Bureau Veritas certification</a> <a href="#">IECEx certification</a> <a href="#">Declaration of Conformity</a>
Engineering Data	<a href="#">CAD data – STEP</a>
User Documentation	<a href="#">Instruction sheet</a> <a href="#">Configuration manual</a>
Katalógusok	<a href="#">Catalogues in PDF-format</a>

## ACT20P-PRO-RTCI-AO-DO-P

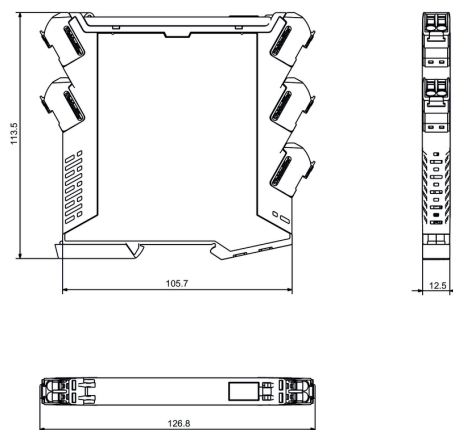
**Weidmüller Interface GmbH & Co. KG**  
Klingenbergstraße 26  
D-32758 Detmold  
Germany

[www.weidmueller.com](http://www.weidmueller.com)

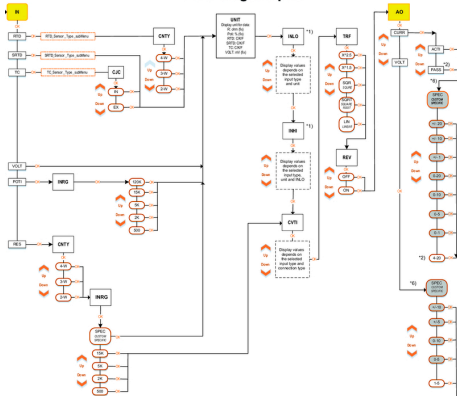
## Rajzok



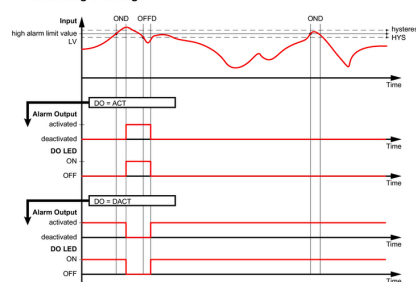
## Méretrajz



Flow diagram part



Measuring overrange



## ACT20P-PRO-RTCI-AO-DO-P

Weidmüller Interface GmbH &amp; Co. KG

Klingenbergstraße 26

D-32758 Detmold

Germany

www.weidmueller.com

## Tartozékok

## Üres



Az ESG a bevált és tesztelt MultiCard formátumú jelölő számos ismert elektromos készülékhez. Az eredmény egy kiváló minőségű, kontrasztos készülékjelölő.

A Siemens, az ABB, a Beckhoff és számos más gyártó készülékeihez különböző típusok kaphatók.

Az előnyök áttekintése:

- általános célú címkék; öntapadós vagy felpattintható címkék, típustól függően,
- illesztett készülékekhez, pl. kismegszakítókhoz címkésínre pattintható ESG jelölőket szállítunk.
- Egyedi lézer-minőségű nyomtatás a műszaki jellemzőknek megfelelően

**Egyedi nyomtatáshoz:** Kérjük, küldje el az M-Print PRO vagy M-Print PRO Online (telepítés nélkül) jelölőszoftverünk fájlját a címkézési előírásokkal.

## Általános rendelési adatok

Típus	ESG 8/13.5/43.3 SAI AU	Verzió
Rendelési szám	<a href="#">1912130000</a>	ESG, Készülékjelölők x 13.5 mm, PA 66, Szín: Áttetsző
GTIN (EAN)	4032248541164	
Qty.	5 Stück	

## Üres



Az ESG a bevált és tesztelt MultiCard formátumú jelölő számos ismert elektromos készülékhez. Az eredmény egy kiváló minőségű, kontrasztos készülékjelölő.

A Siemens, az ABB, a Beckhoff és számos más gyártó készülékeihez különböző típusok kaphatók.

Az előnyök áttekintése:

- általános célú címkék; öntapadós vagy felpattintható címkék, típustól függően,
- illesztett készülékekhez, pl. kismegszakítókhoz címkésínre pattintható ESG jelölőket szállítunk.
- Egyedi lézer-minőségű nyomtatás a műszaki jellemzőknek megfelelően

**Egyedi nyomtatáshoz:** Kérjük, küldje el az M-Print PRO vagy M-Print PRO Online (telepítés nélkül) jelölőszoftverünk fájlját a címkézési előírásokkal.

## Általános rendelési adatok

Típus	ESG 6.6/11 BHZ 5.00/02	Verzió
Rendelési szám	<a href="#">1082490000</a>	ESG, Készülékjelölők x 11 mm, PA 66, Szín: fehér
GTIN (EAN)	4032248845330	
Qty.	200 Stück	

## ACT20P-PRO-RTCI-AO-DO-P

**Weidmüller Interface GmbH & Co. KG**  
Klingenbergstraße 26  
D-32758 Detmold  
Germany

**Rajzok**

[www.weidmueller.com](http://www.weidmueller.com)

