

## BLF 2.50/04/180 SN BK BX

**Weidmüller Interface GmbH & Co. KG**

Klingenbergstraße 26

D-32758 Detmold

Germany

[www.weidmueller.com](http://www.weidmueller.com)

### Produktbild

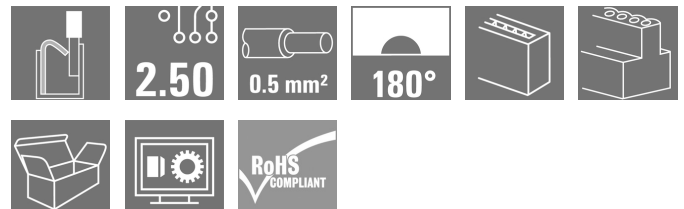


Abbildung ähnlich

PUSH IN - Die innovative Anschlusstechnologie von Weidmüller vereinfacht den Leiteranschluss.

Vorteile für Anwender und Anwendung:

- Hohe Packungsdichte durch kleines Rastermaß. Vorbe-reitete Leiter einfach einstecken - fertig
- Vereinfachte Verarbeitung durch integrierte Push-But-tons zum Öffnen der Klemmstelle
- Intuitive Bedienung durch eindeutige Unterscheidung von Leitereinführung und Betätigungsstelle

### Allgemeine Bestelldaten

|                    |  |
|--------------------|--|
| Ausführung         | Leiterplattensteckverbinder, Buchsenstecker, Ras-ter in mm (P): 2.50 mm, Polzahl: 4, Box |
| Best.-Nr.          | <a href="#">2439670000</a>   |
| Typ                | BLF 2.50/04/180 SN BK BX   |
| GTIN (EAN)         | 4050118454741  |
| VPE                | 250 Stück  |
| Produkt-Kennzahlen | IEC: 320 V / 6 A / 0.08 - 0.5 mm²<br>UL: 150 V / 5 A / AWG 28 - AWG 20                   |
| Verpackung         | Box  |

Erstellungs-Datum 4. Mai 2024 12:07:22 MESZ

Katalogstand 20.04.2024 / Technische Änderungen vorbehalten

## BLF 2.50/04/180 SN BK BX

Weidmüller Interface GmbH &amp; Co. KG

Klingenbergstraße 26

D-32758 Detmold

Germany

www.weidmueller.com

## Technische Daten

## Abmessungen und Gewichte

|              |          |               |            |
|--------------|----------|---------------|------------|
| Tiefe        | 19,2 mm  | Tiefe (inch)  | 0,756 inch |
| Höhe         | 11,75 mm | Höhe (inch)   | 0,463 inch |
| Breite       | 10,6 mm  | Breite (inch) | 0,417 inch |
| Nettogewicht | 0,696 g  |               |            |

## Systemkennwerte

|                                    |                                    |                                      |               |
|------------------------------------|------------------------------------|--------------------------------------|---------------|
| Produktfamilie                     | OMNIMATE Signal - Serie BL/SL 2.50 | Anschlussart                         | Feldanschluss |
| Leiteranschluss technik            | PUSH IN mit Betätigungselement     | Raster in mm (P)                     | 2,5 mm        |
| Raster in Zoll (P)                 | 0,098 "                            | Leiterabgangsrichtung                | 180°          |
| Polzahl                            | 4                                  | L1 in mm                             | 7,5 mm        |
| L1 in Zoll                         | 2,952 "                            | Anzahl Reihen                        | 1             |
| Polreihenzahl                      | 1                                  | Berührungsschutz nach DIN VDE 57 106 | fingersicher  |
| Berührungsschutz nach DIN VDE 0470 | IP 20                              | Schutzart                            | IP20          |
| Durchgangswiderstand               | <10 mΩ                             | Abisolierlänge                       | 8 mm          |
| Schraubendreherklinge Norm         | DIN 5264                           | Steckzyklen                          | 25            |

## Werkstoffdaten

|                                 |          |                                 |         |
|---------------------------------|----------|---------------------------------|---------|
| Isolierstoff                    | PA       | Farbe                           | schwarz |
| Farbtabelle (ähnlich)           | RAL 9011 | Kriechstromfestigkeit (CTI)     | ≥ 600   |
| Brennbarkeitsklasse nach UL 94  | V-0      | Kontaktmaterial                 | Cu-leg  |
| Kontakt oberfläche              | verzinkt | Lagertemperatur, min.           | -40 °C  |
| Lagertemperatur, max.           | 70 °C    | Betriebstemperatur, min.        | -40 °C  |
| Betriebstemperatur, max.        | 105 °C   | Temperaturbereich Montage, min. | -25 °C  |
| Temperaturbereich Montage, max. | 105 °C   |                                 |         |

## Anschließbare Leiter

|  |  |  |                      |
|--|--|--|----------------------|
| Klemmbereich, min.                       | 0,08 mm <sup>2</sup>   | Klemmbereich, max.                       | 0,5 mm <sup>2</sup>  |
| Leiteranschlussquerschnitt AWG, min.     | AWG 28   | Leiteranschlussquerschnitt AWG, max.     | AWG 20               |
| eindrätig, min. H05(07) V-U              | 0,08 mm <sup>2</sup>   | eindrätig, max. H05(07) V-U              | 0,5 mm <sup>2</sup>  |
| mehrdrätig, min. H07V-R                  | 0,08 mm <sup>2</sup>   | mehrdrätig, max. H07V-R                  | 0,5 mm <sup>2</sup>  |
| feindrätig, min. H05(07) V-K             | 0,08 mm <sup>2</sup>   | feindrätig, max. H05(07) V-K             | 0,5 mm <sup>2</sup>  |
| mit Aderendhülse nach DIN 46 228/1, min. | 0,25 mm <sup>2</sup>   | mit Aderendhülse nach DIN 46 228/1, max. | 0,34 mm <sup>2</sup> |
| Hinweistext                              | Der Außendurchmesser des Kunststoffkragens sollte nicht größer als das Raster (P) sein., Die Länge der Aderendhülse ist in Abhängigkeit vom Produkt und von der jeweiligen Bemessungsspannung auszuwählen. |  |                      |

**BLF 2.50/04/180 SN BK BX**

**Weidmüller Interface GmbH & Co. KG**  
Klingenbergstraße 26  
D-32758 Detmold  
Germany

www.weidmueller.com

## Technische Daten


### Bemessungsdaten nach IEC

|  |           |  |        |
|--|-----------|--|--------|
| geprüft nach Norm  | IEC 61984 | Bemessungsstrom, min. Polzahl (Tu=20°C)                            | 6 A    |
| Bemessungsstrom, max. Polzahl (Tu=20°C)                            | 6 A       | Bemessungsstrom, min. Polzahl (Tu=40°C)                            | 6 A    |
| Bemessungsstrom, max. Polzahl (Tu=40°C)                            | 6 A       | Bemessungsspannung bei Überspannungsk./Verschmutungsgrad II/2      | 320 V  |
| Bemessungsspannung bei Überspannungsk./Verschmutungsgrad III/2     | 320 V     | Bemessungsspannung bei Überspannungsk./Verschmutungsgrad III/3     | 80 V   |
| Bemessungsstoßspannung bei Überspannungsk./Verschmutungsgrad II/2  | 2,5 kV    | Bemessungsstoßspannung bei Überspannungsk./Verschmutungsgrad III/2 | 2,5 kV |
| Bemessungsstoßspannung bei Überspannungsk./Verschmutungsgrad III/3 | 2,5 kV    |  |        |

### Nenndaten nach CSA

|                                      |        |                                      |        |
|--------------------------------------|--------|--------------------------------------|--------|
| Nennspannung (Use group B / CSA)     | 150 V  | Nennstrom (Use group B / CSA)        | 5 A    |
| Leiteranschlussquerschnitt AWG, min. | AWG 28 | Leiteranschlussquerschnitt AWG, max. | AWG 20 |

### Nenndaten nach UL 1059

|                                      |   |                                      |        |
|--------------------------------------|---|--------------------------------------|--------|
| Institut (cURus)                     |  | Zertifikat-Nr. (cURus)               | E60693 |
| Nennspannung (Use group B / UL 1059) | 150 V   | Nennstrom (Use group B / UL 1059)    | 5 A    |
| Leiteranschlussquerschnitt AWG, min. | AWG 28  | Leiteranschlussquerschnitt AWG, max. | AWG 20 |
| Hinweis zu den Zulassungswerten      | Angaben sind Maximalwerte, Details siehe Zulassungs-Zertifikat.                     |                                      |        |

### Verpackungen

|            |        |           |        |
|------------|--------|-----------|--------|
| Verpackung | Box    | VPE Länge | 167 mm |
| VPE Breite | 123 mm | VPE Höhe  | 57 mm  |

### Klassifikationen

|             |             |             |             |
|-------------|-------------|-------------|-------------|
| ETIM 6.0    | EC002638    | ETIM 7.0    | EC002638    |
| ETIM 8.0    | EC002638    | ETIM 9.0    | EC002638    |
| ECLASS 9.0  | 27-44-03-09 | ECLASS 9.1  | 27-44-03-09 |
| ECLASS 10.0 | 27-44-03-09 | ECLASS 11.0 | 27-46-02-02 |
| ECLASS 12.0 | 27-46-02-02 | ECLASS 13.0 | 27-46-02-02 |

BLF 2.50/04/180 SN BK BX

Weidmüller Interface GmbH &amp; Co. KG

Klingenbergstraße 26

D-32758 Detmold

Germany

www.weidmueller.com

## Technische Daten

## Wichtiger Hinweis

|                 |   |
|-----------------|---|
| IPC-Konformität | Konformität: Die Produkte werden nach international anerkannten Standards und Normen entwickelt, gefertigt und ausgeliefert und entsprechen den zugesicherten Eigenschaften im Datenblatt bzw. erfüllen dekorative Eigenschaften in Anlehnung der IPC-A-610 „Class2“. Darüber hinaus gehende Ansprüche an die Produkte können auf Anfrage bewertet werden.  |
| Hinweise        | <ul style="list-style-type: none"> <li>• Bemessungsstrom bezogen auf Bemessungsquerschnitt und min. Polzahl</li> <li>• Zeichnungsangabe P = Raster</li> <li>• Crimpform A für AEH der Crimpwerkzeuge PZ 1,5 Best-Nr. 9005990000 oder PZ 6/5 Best-Nr. 9011460000 für größten Leiterquerschnitt empfohlen</li> <li>• Bemessungsdaten sind bezogen auf das jeweilige Bauteil. Luft- und Kriechstrecken zu anderen Bauteilen sind entsprechend der jeweils relevanten Anwendungsnormen zu gestalten.</li> <li>• OMNIMATE-Steckverbinder sind nach IEC 61984 Steckverbinder ohne Schaltleistung (COC). Bei bestimmungsgemäßem Gebrauch dürfen sie weder spannungsführend noch unter Last gesteckt oder getrennt werden.</li> <li>• Langzeitlagerung des Produkts bei einer Durchschnittstemperatur von 50 °C und einer maximalen Luftfeuchtigkeit von 70 %, 36 Monate</li> </ul> |

## Zulassungen

Zulassungen



|                        |             |
|------------------------|-------------|
| ROHS                   | Konform     |
| UL File Number Search  | UL Webseite |
| Zertifikat-Nr. (cURus) | E60693      |

## Downloads

|   |  |
|---|--|
| Zulassung / Zertifikat / Konformitätsdokument | <a href="#">Declaration of the Manufacturer</a>  |
| Engineering-Daten                             | <a href="#">CAD data – STEP</a>  |
| Kataloge                                      | <a href="#">Catalogues in PDF-format</a>   |
| Broschüren                                    | <a href="#">FL DRIVES EN</a><br><a href="#">MB DEVICE MANUF. EN</a><br><a href="#">FL DRIVES DE</a><br><a href="#">FL BUILDING SAFETY EN</a><br><a href="#">FL APPL LED LIGHTING EN</a><br><a href="#">FL INDUSTR.CONTROLS EN</a><br><a href="#">FL MACHINE SAFETY EN</a><br><a href="#">FL HEATING ELECTR EN</a><br><a href="#">FL APPL INVERTER EN</a><br><a href="#">FL_BASE_STATION_EN</a><br><a href="#">FL ELEVATOR EN</a><br><a href="#">FL POWER SUPPLY EN</a><br><a href="#">FL 72H SAMPLE SER EN</a><br><a href="#">PO OMNIMATE EN</a> |

## BLF 2.50/04/180 SN BK BX

**Weidmüller Interface GmbH & Co. KG**  
Klingenbergstraße 26  
D-32758 Detmold  
Germany

[www.weidmueller.com](http://www.weidmueller.com)

## Zeichnungen

### Produktbild

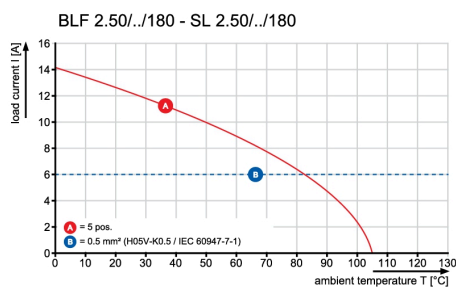


Abbildung ähnlich

### Maßbild



### Diagramm

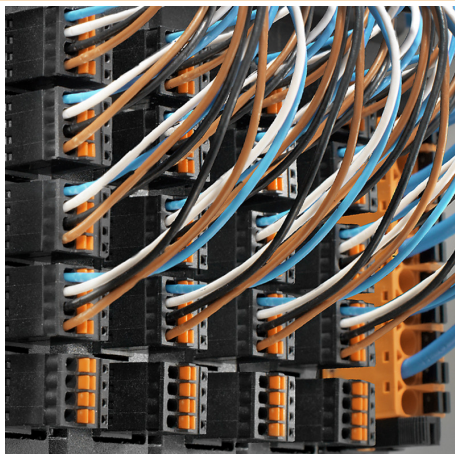


### Produktvorteil



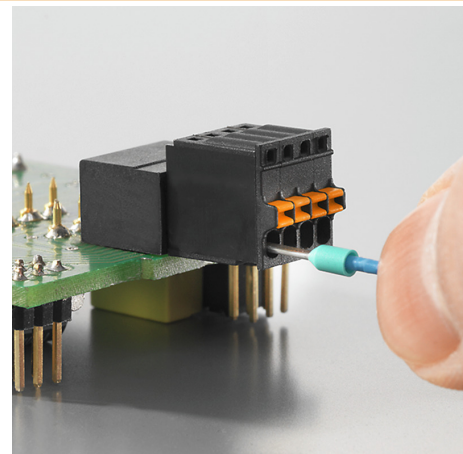
Flexibel einsetzbar  
Abgangsrichtung: 90° und 180°

### Produktvorteil



Hohe Packungsdichte  
Kleines und kompaktes Raster

### Produktvorteil



PUSH IN-Anschluss bis 0,5 mm<sup>2</sup>  
Zuverlässig und zeitsparend

**BLF 2.50/04/180 SN BK BX**

**Weidmüller Interface GmbH & Co. KG**

Klingenbergstraße 26

D-32758 Detmold

Germany

[www.weidmueller.com](http://www.weidmueller.com)


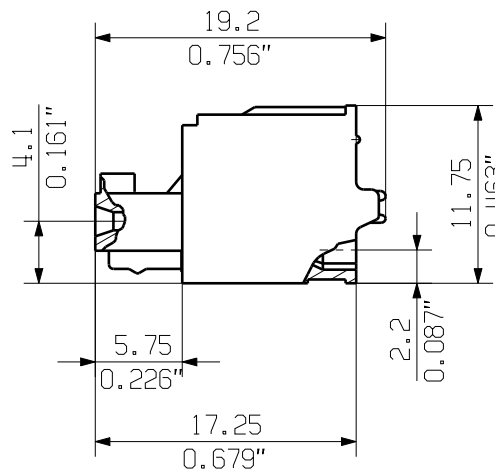
## Zeichnungen

### Produktvorteil

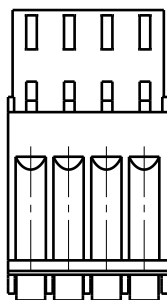


Bedienungssicherheit  
Durch PUSH IN-Anschluss Technik

**DIE DEUTSCHE VERSION IST VERBINDLICH**  
**THE GERMAN VERSION IS BINDING**



SCREWDRIVER  
AND CONDUCTOR  
DIRECTION



1:1

SHOWN: BLF 2.50/04/180

$$L1 = (n-1) \times P$$

|          |                |                 |
|----------|----------------|-----------------|
| 12       | 27,50          | 1,083           |
| 11       | 25,00          | 0,984           |
| 10       | 22,50          | 0,886           |
| 9        | 20,00          | 0,787           |
| 8        | 17,50          | 0,689           |
| 7        | 15,00          | 0,591           |
| 6        | 12,50          | 0,492           |
| 5        | 10,00          | 0,394           |
| 4        | 7,50           | 0,295           |
| 3        | 5,00           | 0,197           |
| 2        | 2,50           | 0,098           |
| <b>n</b> | <b>L1 [mm]</b> | <b>L [Inch]</b> |

**Weidmüller** 

**C 63331**

00

|             |       |           |  |
|-------------|-------|-----------|--|
| DRAWING NO. |       | ISSUE NO. |  |
| SHEET 00    | OF 00 | SHEETS    |  |



|  | DATE | NAME |
|--|------|------|
|--|------|------|

|       |            |         |
|-------|------------|---------|
| DRAWN | 18.02.2016 | AMANN_A |
|-------|------------|---------|

|             |  |         |
|-------------|--|---------|
| RESPONSIBLE |  | AMANN_A |
|-------------|--|---------|

|         |            |          |
|---------|------------|----------|
| CHECKED | 02.03.2016 | HELIS MA |
|---------|------------|----------|

|          |  |        |
|----------|--|--------|
| APPROVED |  | LANG T |
|----------|--|--------|

**BLF 2.50/02-12/180..**  
BUCHSENSTECKER  
FEMALE PLUG

SCALE: 2:1

**SUPERSEDES:** .


PRODUCT FILE: SL/BLF 2.50

7414

1

WEITERGABE SOWIE Vervielfältigung dieses Dokuments, Verwertung und Mitteilung seines Inhalts sind verboten, soweit nicht ausdrücklich gestattet. Zuwiderhandlungen verpflichten zu Schadenersatz. Alle Rechte für den Fall der Patent-, Gebrauchsmuster- oder Geschmacksuntereintragung vorbehalten.

THE REPRODUCTION, DISTRIBUTION AND UTILIZATION OF THIS DOCUMENT AS WELL AS THE COMMUNICATION OF ITS CONTENTS TO OTHERS WITHOUT EXPLICIT AUTHORIZATION IS PROHIBITED. OFFENDERS WILL BE HELD LIABLE FOR THE PAYMENT OF DAMAGES. WEIDMUELLER EXCLUSIVELY RESERVES THE RIGHT TO FILE FOR PATENTS, UTILITY MODELS OR DESIGNS.

 WEIDMUELLER INTERFACE GmbH & Co. KG