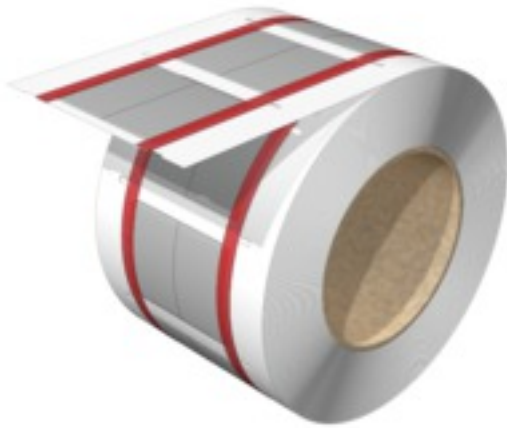


**HS-HF 12.7-25.4/25 MM W****Weidmüller Interface GmbH & Co. KG**

Klingenbergstraße 26

D-32758 Detmold

Germany

[www.weidmueller.com](http://www.weidmueller.com)

Der Schrumpfschlauch kann beidseitig bedruckt werden und eignet sich für die Kennzeichnung und Isolierung von Kabeln und Leitern. Das biegsame Schrumpfschlauchmaterial ermöglicht einen festen, perfekten Sitz um den Leiter und spart somit Platz.

**Allgemeine Bestelldaten**

Ausführung	Leiter- und Kabelmarkierer, 12.7 - 25.4 mm, 25.4 x 40.5 mm, weiß
Best.-Nr.	<a href="#">2437910000</a>
Typ	HS-HF 12.7-25.4/25 MM W
GTIN (EAN)	4050118460971
VPE	400 Stück
kompatibler Drucker	<a href="#">2599430000</a> <a href="#">2599440000</a>

Erstellungs-Datum 14. Mai 2024 22:24:06 MESZ

Katalogstand 04.05.2024 / Technische Änderungen vorbehalten

## HS-HF 12.7-25.4/25 MM W

**Weidmüller Interface GmbH & Co. KG**

Klingenbergstraße 26

D-32758 Detmold

Germany

[www.weidmueller.com](http://www.weidmueller.com)

## Technische Daten

### Abmessungen und Gewichte

Tiefe	0,77 mm	Tiefe (inch)	0,03 inch
Höhe	25,4 mm	Höhe (inch)	1 inch
Breite	40,5 mm	Breite (inch)	1,594 inch
Nettogewicht	1,6 g		

### Temperaturen

Einsatztemperaturbereich	-55...105 °C
--------------------------	--------------

### Allgemeine Angaben

Breite	40,5 mm	Einsatztemperaturbereich	-55...105 °C
Einsatztemperaturbereich, max.	105 °C	Einsatztemperaturbereich, min.	-55 °C
Farbe	weiß	Halogene	Nein
Werkstoff	Polyolefin		

### Leiter- und Kabelmarkierer

Halogene	Nein	Leiteranschlussquerschnitt	35 - 120 mm <sup>2</sup>
Leiteranschlussquerschnitt, max.	120 mm <sup>2</sup>	Leiteranschlussquerschnitt, min.	35 mm <sup>2</sup>
Leiteraußendurchmesser	12,7 - 25,4 mm	Leiteraußendurchmesser, max.	25,4 mm
Leiteraußendurchmesser, min.	12,7 mm	Schrumpfrate	2:1
empfohlene Schrumpftemperatur	90 °C		

### Klassifikationen

ETIM 6.0	EC001530	ETIM 7.0	EC001530
ETIM 8.0	EC001530	ETIM 9.0	EC001530
ECLASS 9.0	27-40-04-01	ECLASS 9.1	27-40-04-01
ECLASS 10.0	27-40-04-01	ECLASS 11.0	27-28-11-02
ECLASS 12.0	27-28-11-02	ECLASS 13.0	27-28-11-02

### Zulassungen

ROHS	Konform
------	---------

### Downloads

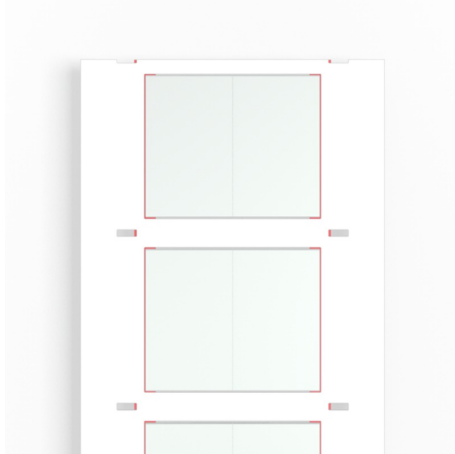
Zulassung / Zertifikat / Konformitätsdokument	<a href="#">NFX 70-100-1 2006 + NF X 70-100-2 2006</a> <a href="#">BS EN ISO 4589-2 1999</a> <a href="#">EN 45545-2:2020</a>
Kataloge	<a href="#">Catalogues in PDF-format</a>

### HS-HF 12.7-25.4/25 MM W

**Weidmüller Interface GmbH & Co. KG**  
Klingenbergstraße 26  
D-32758 Detmold  
Germany

[www.weidmueller.com](http://www.weidmueller.com)

## Zeichnungen



**HS-HF 12.7-25.4/25 MM W****Weidmüller Interface GmbH & Co. KG**

Klingenbergstraße 26

D-32758 Detmold

Germany

[www.weidmueller.com](http://www.weidmueller.com)**Zubehör****Farbbänder**

Diese Drucker bieten eine brillante Druckqualität durch Thermotransfer-Technik. Unterschiedliche Materialien und ein anwenderfreundliches Bedruckungssystem unter Windows optimieren den Kennzeichnungsbedarf.

**Allgemeine Bestelldaten**

Typ	RIBBON MM-HS 60/300 SW	Ausführung
Best.-Nr.	<a href="#">2448880000</a>	Farbband
GTIN (EAN)	4050118462944	
VPE	1 Stück	

**THM MULTIMARK**

Diese Drucker bieten eine brillante Druckqualität durch Thermotransfer-Technik. Unterschiedliche Materialien und ein anwenderfreundliches Bedruckungssystem unter Windows optimieren den Kennzeichnungsbedarf.

**Allgemeine Bestelldaten**

Typ	THM MMP ROLLER 115
Best.-Nr.	<a href="#">1357420000</a>
GTIN (EAN)	4050118160314
VPE	1 Stück

**HS-HF 12.7-25.4/25 MM W****Weidmüller Interface GmbH & Co. KG**

Klingenbergstraße 26

D-32758 Detmold

Germany

[www.weidmueller.com](http://www.weidmueller.com)**Zubehör****THM MULTIMARK PLUS**

Diese Drucker bieten eine brillante Druckqualität durch Thermotransfer-Technik. Unterschiedliche Materialien und ein anwenderfreundliches Bedruckungssystem unter Windows optimieren den Kennzeichnungsbedarf.

**Allgemeine Bestelldaten**

Typ	MM PLUS ROLLER 110
Best.-Nr.	<a href="#">2672590000</a>
GTIN (EAN)	4050118708097
VPE	1 Stück