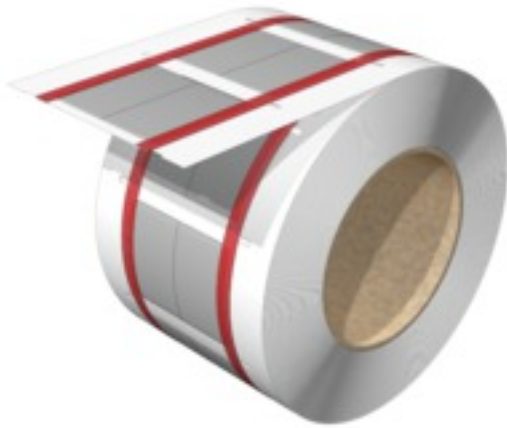


HS 8.5-25.4/25 MM W**Weidmüller Interface GmbH & Co. KG**

Klingenbergstraße 26

D-32758 Detmold

Germany

www.weidmueller.com

Der Schrumpfschlauch kann beidseitig bedruckt werden und eignet sich für die Kennzeichnung und Isolierung von Kabeln und Leitern. Das biegsame Schrumpfschlauchmaterial ermöglicht einen festen, perfekten Sitz um den Leiter und spart somit Platz.

Allgemeine Bestelldaten

Ausführung	Leiter- und Kabelmarkierer, 8.5 - 25.4 mm, 25.4 x 40.5 mm, weiß
Best.-Nr.	2437790000
Typ	HS 8.5-25.4/25 MM W
GTIN (EAN)	4050118460957
VPE	400 Stück
kompatibler Drucker	2599430000 2599440000

Erstellungs-Datum 14. Mai 2024 11:54:11 MESZ

Katalogstand 04.05.2024 / Technische Änderungen vorbehalten

HS 8.5-25.4/25 MM W**Weidmüller Interface GmbH & Co. KG**

Klingenbergstraße 26

D-32758 Detmold

Germany

www.weidmueller.com**Technische Daten****Abmessungen und Gewichte**

Tiefe	0,77 mm	Tiefe (inch)	0,03 inch
Höhe	25,4 mm	Höhe (inch)	1 inch
Breite	40,5 mm	Breite (inch)	1,594 inch
Nettogewicht	1,6 g		

Temperaturen

Einsatztemperaturbereich	-55...135 °C
--------------------------	--------------

Allgemeine Angaben

Anzahl je Rolle	400	Breite	40,5 mm
Einsatztemperaturbereich	-55...135 °C	Einsatztemperaturbereich, max.	135 °C
Einsatztemperaturbereich, min.	-55 °C	Farbe	weiß
Halogene	Ja	Werkstoff	Polyolefin
empfohlene Industrien	Anlagenbau, Energie, Gerätehersteller, Maschinenbau		

Leiter- und Kabelmarkierer

Halogene	Ja	Leiteranschlussquerschnitt	35 - 120 mm ²
Leiteranschlussquerschnitt, max.	120 mm ²	Leiteranschlussquerschnitt, min.	35 mm ²
Leiteraußendurchmesser	8,5 - 25,4 mm	Leiteraußendurchmesser, max.	25,4 mm
Leiteraußendurchmesser, min.	8,5 mm	Schrumpfrate	3:1
empfohlene Schrumpftemperatur	90 °C		

Klassifikationen

ETIM 6.0	EC001530	ETIM 7.0	EC001530
ETIM 8.0	EC001530	ETIM 9.0	EC001530
ECLASS 9.0	27-40-04-01	ECLASS 9.1	27-40-04-01
ECLASS 10.0	27-40-04-01	ECLASS 11.0	27-28-11-02
ECLASS 12.0	27-28-11-02	ECLASS 13.0	27-28-11-02

Zulassungen

ROHS	Konform
------	---------

Downloads

Kataloge	Catalogues in PDF-format
----------	--

HS 8.5-25.4/25 MM W

Weidmüller Interface GmbH & Co. KG

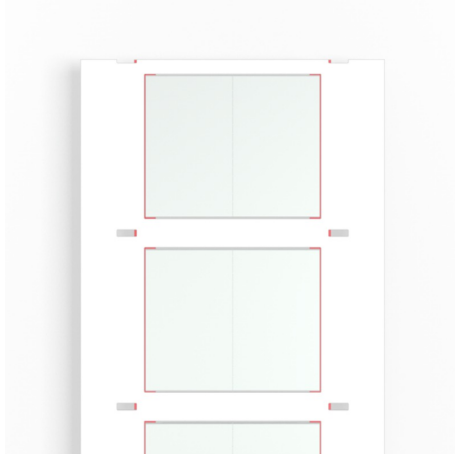
Klingenbergstraße 26

D-32758 Detmold

Germany

www.weidmueller.com

Zeichnungen



HS 8.5-25.4/25 MM W**Weidmüller Interface GmbH & Co. KG**

Klingenbergstraße 26

D-32758 Detmold

Germany

www.weidmueller.com**Zubehör****Farbbänder**

Diese Drucker bieten eine brillante Druckqualität durch Thermotransfer-Technik. Unterschiedliche Materialien und ein anwenderfreundliches Bedruckungssystem unter Windows optimieren den Kennzeichnungsbedarf.

Allgemeine Bestelldaten

Typ	RIBBON MM-HS 60/300 SW	Ausführung
Best.-Nr.	2448880000	Farbband
GTIN (EAN)	4050118462944	
VPE	1 Stück	

THM MULTIMARK

Diese Drucker bieten eine brillante Druckqualität durch Thermotransfer-Technik. Unterschiedliche Materialien und ein anwenderfreundliches Bedruckungssystem unter Windows optimieren den Kennzeichnungsbedarf.

Allgemeine Bestelldaten

Typ	THM MMP ROLLER 115
Best.-Nr.	1357420000
GTIN (EAN)	4050118160314
VPE	1 Stück

HS 8.5-25.4/25 MM W**Weidmüller Interface GmbH & Co. KG**

Klingenbergstraße 26

D-32758 Detmold

Germany

www.weidmueller.com**Zubehör****THM MULTIMARK PLUS**

Diese Drucker bieten eine brillante Druckqualität durch Thermotransfer-Technik. Unterschiedliche Materialien und ein anwenderfreundliches Bedruckungssystem unter Windows optimieren den Kennzeichnungsbedarf.

Allgemeine Bestelldaten

Typ	MM PLUS ROLLER 110
Best.-Nr.	2672590000
GTIN (EAN)	4050118708097
VPE	1 Stück