

## AFS 4 2C 100-250V BK

**Weidmüller Interface GmbH & Co. KG**

Klingenbergstraße 26

D-32758 Detmold

Germany

[www.weidmueller.com](http://www.weidmueller.com)

### Obrázek výrobku



V některých aplikacích je praktické chránit připojení samostatnou pojistkou. Pojistkové svorky integrují pojistku do řadové svorky. Sortiment pojistek je široký, zahrnuje výklopné, šroubovací držáky a držáky plochých pojistek.

### Všeobecné objednací údaje

Verze	Svorka pojistky, PUSH IN, 4 mm², 250 V, 6.3 A, černá
Objednací číslo	<a href="#">2434390000</a>
Typ	AFS 4 2C 100-250V BK
GTIN (EAN)	4050118445114
Množství	50 ks

## AFS 4 2C 100-250V BK

Weidmüller Interface GmbH &amp; Co. KG

Klingenbergstraße 26

D-32758 Detmold

Germany

www.weidmueller.com

## Technické údaje

## Rozměry a hmotnosti

Hloubka	68 mm	Hloubka (v palcích)	2,677 inch
Hloubka včetně DIN lišty	69 mm	Výška	74 mm
Výška (v palcích)	2,913 inch	Šířka	6,1 mm
Šířka (v palcích)	0,24 inch	Čistá hmotnost	17,751 g

## Teploty

Skladovací teplota	-25 °C...55 °C	Trvalá provozní teplota, min.	-60 °C
Trvalá provozní teplota, max.	130 °C		

## Specifikace systému

Nutná koncová deska	Ano	Počet potenciálů	1
Počet úrovní	1	Počet svěrných bodů na úroveň	2
Počet pólů na řadu	1	PE připojení	Ne
Lišta	TS 35	N-funkce	Ne
PE funkce	Ne	Funkce PEN	Ne

## Údaje hodnocení IECEx/ATEX

Č. osvědčení (ATEX)	TUEV17ATEX8064U	Č. osvědčení (IECEX)	IECEXTUR17.0030U
Proud (ATEX)	6.3 A	Průřez vodiče max. (ATEX)	4 mm <sup>2</sup>
Proud (IECEX)	6.3 A	Průřez vodiče max. (IECEX)	4 mm <sup>2</sup>
Značení EN 60079-7	Ex ec II C Gc	Ex 2014/34/EU značka	II 3 G D

## Údaje materiálů

Materiál	Wemid	Barevný	černá
Klasifikace hořlavosti UL 94	V-0		

## CSA data hodnocení

Průřez vodiče max. (CSA)	10 AWG	Průřez vodiče min. (CSA)	26 AWG
Velikost napětí B (CSA)	300 V	Velikost napětí C (CSA)	150 V
Velikost napětí D (CSA)	300 V	Velikost proudu B (CSA)	10 A
Velikost proudu C (CSA)	10 A	Velikost proudu D (CSA)	10 A
Č. osvědčení (CSA)	200039-70089609		

## Další technická data

Návod k instalaci	Nosná lišta	Otevřené strany	pravá
Příchytka	Ne	S připínacími kolíky	Ne
Typ montáže	TS 35	Typ upevnění	clip-in

## Data hodnocení

Jmenovitý průřez	4 mm <sup>2</sup>	Jmenovité napětí	250 V
Jmenovité napětí k sousední svorce	500 V	Jmenovité DC napětí	250 V
Jmenovitý proud	6,3 A	Proud při maximu vodičů	6,3 A
Standardy	DIN EN 60947-7-3	Vnitřní odpor podle IEC 60947-7-x	1 mΩ
Jmenovité impulzní výdržné napětí	4 kV	Ztráta výkonu v souladu s normou IEC 60947-7-x	1,02 W
Kategorie rázového napětí	III	Závažnost znečištění	3

## AFS 4 2C 100-250V BK

Weidmüller Interface GmbH &amp; Co. KG

Klingenbergstraße 26

D-32758 Detmold

Germany

www.weidmueller.com

## Technické údaje

## Pojistkové svorkovnice

Displej	červená LED	Kazetová pojistka	G-Si. 5 x 20
Leakage current, max.	0,5 mA	Provozní napětí, max.	250 V
Ztráta výkonu ochrany proti přetížení a zkratu pro jednotlivé uspořádání	1,6 W bei 6,3 A @ 31 °C	Ztráta výkonu ochrany proti přetížení a zkratu pro kompozitní uspořádání	1,6 W při 6,3 A při 34°C
Ztráta výkonu pouze ochrany proti zkratu pro jednotlivé uspořádání	4,0 W bei 6,3 A @ 41 °C	Ztráta výkonu pouze ochrany proti zkratu pro kompozitní uspořádání	2,5 W bei 6,3 A @ 32 °C

## UL data hodnocení

Průřez vodiče propojení v terénu max. (cURus)	10 AWG	Průřez vodiče propojení v terénu min. (cURus)	26 AWG
Průřez vodiče propojení z výroby max. (cURus)	10 AWG	Průřez vodiče propojení z výroby min. (cURus)	26 AWG
Velikost napětí B (cURus)	300 V	Velikost napětí C (cURus)	150 V
Velikost napětí D (cURus)	300 V	Velikost proudu B (cURus)	10 A
Velikost proudu C (cURus)	10 A	Velikost proudu D (cURus)	10 A
Č. osvědčení (cURus)	E60693		

## Vodiče k upevnění (další připojení)

Typ připojení, další připojení PUSH IN

## Vodiče k upevnění svorkou (jmenovité připojení)

Dvojdutinka, max.	1,5 mm <sup>2</sup>		
Dvojdutinka, max.	0,5 mm <sup>2</sup>		
Délka odizolování	12 mm		
Délka tubusu pro dvojitou koncovku	Délka tubusu	max.	12 mm
		min.	8 mm
	Průřez připojení vodiče	min.	0,5 mm <sup>2</sup>
		max.	1,5 mm <sup>2</sup>
Délka tubusu pro vodičovou koncovku bez plastové objímky DIN 46228/1	Délka tubusu	max.	10 mm
		min.	6 mm
	Průřez připojení vodiče	min.	0,5 mm <sup>2</sup>
		max.	1 mm <sup>2</sup>
	Délka tubusu	max.	12 mm
		min.	7 mm
	Průřez připojení vodiče	min.	1,5 mm <sup>2</sup>
		max.	2,5 mm <sup>2</sup>
	Délka tubusu	max.	15 mm
		min.	9 mm
	Průřez připojení vodiče	min.	4 mm <sup>2</sup>
		max.	6 mm <sup>2</sup>
Délka tubusu pro vodičovou koncovku s plastovou objímkou DIN 46228/4	Průřez připojení vodiče	min.	0,5 mm <sup>2</sup>
		max.	1 mm <sup>2</sup>
	Délka tubusu	max.	12 mm
		min.	6 mm
	Průřez připojení vodiče	min.	1,5 mm <sup>2</sup>
		max.	2,5 mm <sup>2</sup>
	Délka tubusu	max.	12 mm
		min.	8 mm
	Průřez připojení vodiče	jmen.	4 mm <sup>2</sup>
		max.	12 mm
	Délka tubusu	min.	10 mm

Měřidlo podle IEC 60947-1

A4

Datum vytvoření 10. května 2024 23:03:39 CEST

Stav katalogu 04.05.2024 / Vyhrazujeme si právo na technické změny.

## AFS 4 2C 100-250V BK

Weidmüller Interface GmbH &amp; Co. KG

Klingenbergstraße 26

D-32758 Detmold

Germany

www.weidmueller.com

## Technické údaje

Počet připojení	2
Průřez propojení AWG, max.	AWG 12
Průřez propojení AWG, min.	AWG 26
Průřez připojení vodiče, jemně splétaný s koncovkami DIN 46228/1, max.	6 mm <sup>2</sup>
Průřez připojení vodiče, jemně splétaný s koncovkami DIN 46228/1, min.	0,5 mm <sup>2</sup>
Průřez připojení vodiče, jemně splétaný s koncovkami DIN 46228/4, max.	4 mm <sup>2</sup>
Průřez připojení vodiče, jemně splétaný s koncovkami DIN 46228/4, min.	0,5 mm <sup>2</sup>
Průřez připojení vodiče, pevné jádro, max.	4 mm <sup>2</sup>
Průřez připojení vodiče, pevné jádro, min.	0,5 mm <sup>2</sup>
Průřez připojení vodičů, jemně stáčené, max.	6 mm <sup>2</sup>
Průřez připojení vodičů, jemně stáčené, min.	0,5 mm <sup>2</sup>
Průřez připojení vodičů, splétané, max.	6 mm <sup>2</sup>
Průřez připojení vodičů, splétané, min.	0,5 mm <sup>2</sup>
Směr připojení	vrchol
Typ připojení	PUSH IN
Typ připojení 2	PUSH IN
Upínací rozsah, max.	6 mm <sup>2</sup>
Upínací rozsah, min.	0,14 mm <sup>2</sup>
Velikost nože	0,6 x 3,5 mm

## Všeobecně

Lišta	TS 35	Návod k instalaci	Nosná lišta
Průřez propojení AWG, max.	AWG 12	Průřez propojení AWG, min.	AWG 26
Standardy	DIN EN 60947-7-3		

## Klasifikace

ETIM 6.0	EC000899	ETIM 7.0	EC000899
ETIM 8.0	EC000899	ETIM 9.0	EC000899
ECLASS 9.0	27-14-11-16	ECLASS 9.1	27-14-11-16
ECLASS 10.0	27-14-11-16	ECLASS 11.0	27-14-11-16
ECLASS 12.0	27-14-11-16	ECLASS 13.0	27-25-01-13

## Důležitá poznámka

Informace o produktu	Napětí závisí na zvoleném pojistkovém prvku nebo na zvolené kontrolce
----------------------	---

## AFS 4 2C 100-250V BK

Weidmüller Interface GmbH & Co. KG

Klingenbergstraße 26

D-32758 Detmold

Germany

www.weidmueller.com

## Technické údaje

### Osvědčení

Schválení



ROHS	Shoda
UL File Number Search	Web UL
Č. osvědčení (cURus)	E60693
Č. osvědčení (cURusEX)	E184763

### Soubory ke stažení

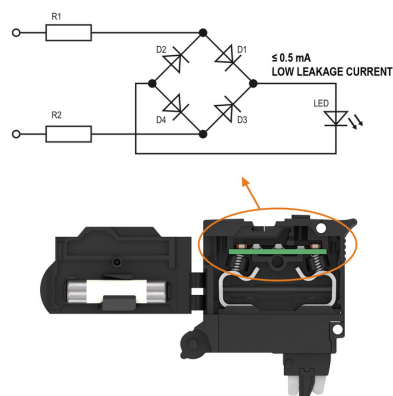
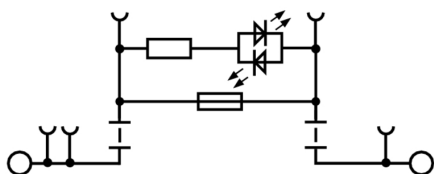
Osvědčení/Certifikát/Prohlášení o shodě	<a href="#">Attestation of Conformity</a> <a href="#">IECEX_TUR_17.0030U.pdf</a> <a href="#">ATEX Certificate</a> <a href="#">DNVGL certificate</a> <a href="#">CCC Ex Certificate</a> <a href="#">CB Testreport</a> <a href="#">CB Certificate</a> <a href="#">CE Declaration of Conformity</a> <a href="#">UKCA declaration of conformity</a>
Technické údaje	<a href="#">CAD data – STEP</a>
Specifikační zakázky	<a href="#">Klippon® Connect 2434390000 EN</a> <a href="#">Klippon® Connect 2434390000 DE</a>
Uživatelská dokumentace	<a href="#">NTI_AFS 4 2C BK.pdf</a> <a href="#">StorageConditionsTerminalBlocks</a> <a href="#">User Manual AFS</a>
Katalogy	<a href="#">Catalogues in PDF-format</a>

**AFS 4 2C 100-250V BK****Weidmüller Interface GmbH & Co. KG**

Klingenbergstraße 26

D-32758 Detmold

Germany

[www.weidmueller.com](http://www.weidmueller.com)**Nákresy**

## AFS 4 2C 100-250V BK

Weidmüller Interface GmbH &amp; Co. KG

Klingenbergstraße 26

D-32758 Detmold

Germany

www.weidmueller.com

## Příslušenství

## Další příslušenství

**Při vytváření perfektního řešení není žádná úloha příliš malá.**

Připojení je jen jedna část celkového procesu. V aplikacích, kde je potřeba testovat, seskupovat nebo oddělovat potenciály jsou drobné detaily často klíčem k dokonalému řešení.

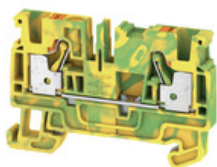
Systém není systémem bez těchto malých, ale nezbytných detailů:

- Testovací zástrčky zajišťují spolehlivé snímání z diagnostických zásuvek

Souběžně s výrobním procesem a aplikací.

## Všeobecné objednací údaje

Typ	PS 2.0 MC	Verze	Údaje výrobku	Balení
Objednací číslo	<a href="#">6310000000</a>	Zásuvný konektor PCB plug in, Příslušenství, Testovací zástrčka,		Box
GTIN (EAN)	4008190000059	Červená, Počet pólů: 1		
Množství	20 ks			

4 mm<sup>2</sup>

Ochranná průchozí svorkovnice slouží k zajištění bezpečnosti a používá se v mnoha aplikacích. Pro nastavení elektrického a mechanického připojení mezi měděnými vodiči a montážní podpěrou se používají PE svorky. Mají jeden nebo více kontaktních bodů pro připojení a/nebo rozvětvení ochranných uzemňovacích vodičů.

## Všeobecné objednací údaje

Typ	A3C 4 PE	Verze
Objednací číslo	<a href="#">6051410000</a>	PE svorka, PUSH IN, 4 mm <sup>2</sup> , zelená / žlutá
GTIN (EAN)	4050118411713	
Množství	50 ks	

## AFS 4 2C 100-250V BK

Weidmüller Interface GmbH &amp; Co. KG

Klingenbergstraße 26

D-32758 Detmold

Germany

www.weidmueller.com

## Příslušenství

## Řada A



Dělicí desky se používá pro optické oddělení obvodů nebo pro elektrickou izolaci od sousedních propojek. Na rozdíl od bočnice může být obrys větší než sousední svorkovnice. Neměl by však být menší, protože jinak již nelze udržet požadovaný odstup a povrchovou vzdálenost v rámci aplikace.

## Všeobecné objednací údaje

Typ	APP 2	Verze
Objednací číslo	<a href="#">6489090000</a>	Řada A, Dělicí deska
GTIN (EAN)	4050118499308	
Množství	50 ks	

## Plus



Štítek Dekafix (DEK) je univerzální štítek pro všechny vodiče a zásuvné konektory i elektronické sub-sestavy. Tento systém je ideální pro krátké číselné sekvence a zahrnuje širokou řadu předtištěných značek. Pásky pro rychlou instalaci v jediném pracovním kroku. Potisk je dobře čitelný, má perfektní kontrast a je k dispozici v různých šířkách.

- Široká řada potiskovaných značek pro okamžité použití
- Pásky pro rychlou instalaci
- Značky na konektory vhodné pro všechny kabelové konektory
- K dispozici jako čisté MultiCard, nebo se standardním potiskem

**Pro vlastní potisk:** Prosíme zašlete nám soubor pro náš software na značení M-Print PRO nebo M-Print PRO Online (bez instalace) s vašimi požadavky na značení.

## Všeobecné objednací údaje

Typ	DEK 5/6 PLUS MC NE WS	Verze
Objednací číslo	<a href="#">6011320000</a>	Dekafix, Označení svorek, 5 x 6 mm, Rozteč v mm (P): 6.00
GTIN (EAN)	4032248717644	Weidmueller, Bílá
Množství	1 000 ks	



## AFS 4 2C 100-250V BK

Weidmüller Interface GmbH &amp; Co. KG

Klingenbergstraße 26

D-32758 Detmold

Germany

www.weidmueller.com

## Příslušenství

## Řada A



Nabídka produktů Weidmüller zahrnuje koncové držáky, které zaručují trvalou a spolehlivou montáž na přípojnicích a které brání sklouznutí. K dispozici jsou verze se šrouby i bez šroubů. Koncový držák nabízí více možností označení, také místo pro skupinové značky a rovněž držák zkušební zástrčky.

## Všeobecné objednací údaje

Typ	AEB 35 SC/1	Verze
Objednací číslo	<a href="#">6991920000</a>	Řada A, Koncová podpěra
GTIN (EAN)	4050118376722	
Množství	50 ks	
Typ	AEB 35 SCL/1 VO BK	Verze
Objednací číslo	<a href="#">6661300000</a>	Řada A, Koncová podpěra
GTIN (EAN)	4050118702187	
Množství	20 ks	
Typ	AEB 35 SC/1 BK	Verze
Objednací číslo	<a href="#">6475310000</a>	Řada A, Koncová podpěra
GTIN (EAN)	4050118487114	
Množství	50 ks	
Typ	AEB 35 SCL/1 VO	Verze
Objednací číslo	<a href="#">6661280000</a>	Řada A, Koncová podpěra
GTIN (EAN)	4050118702163	
Množství	20 ks	
Typ	AEB 35 SCL/1 VO GY	Verze
Objednací číslo	<a href="#">6661290000</a>	Řada A, Koncová podpěra
GTIN (EAN)	4050118702170	
Množství	20 ks	

## Z řada



Nabídka produktů Weidmüller zahrnuje koncové držáky, které zaručují trvalou a spolehlivou montáž na přípojnicích a které brání sklouznutí. K dispozici jsou verze se šrouby i bez šroubů. Koncový držák nabízí více možností označení, také místo pro skupinové značky a rovněž držák zkušební zástrčky.

## Všeobecné objednací údaje

Typ	ZST 1	Verze
Objednací číslo	<a href="#">6269070000</a>	Příslušenství, Držák příslušenství
GTIN (EAN)	4050118094091	
Množství	25 ks	

## AFS 4 2C 100-250V BK

Weidmüller Interface GmbH &amp; Co. KG

Klingenbergstraße 26

D-32758 Detmold

Germany

www.weidmueller.com

## Příslušenství

## 5x20

5x20

Pro ochranu proti nadproudu nabízíme kazetovou pojistku s rozměry 5x20 mm ve velikostech od 100 mA do 6,3 A.

## Všeobecné objednací údaje

Typ	G 20/0.50A/F	Verze
Objednací číslo	<a href="#">6430600000</a>	Miniaturní pojistka, mžikový, 0.5 A, G-Si. 5 x 20
GTIN (EAN)	4008190046835	
Množství	10 ks	
Typ	G 20/1.00A/F	Verze
Objednací číslo	<a href="#">6430700000</a>	Miniaturní pojistka, mžikový, 1 A, G-Si. 5 x 20
GTIN (EAN)	4008190093877	
Množství	10 ks	
Typ	G 20/0.25A/F	Verze
Objednací číslo	<a href="#">6430500000</a>	Miniaturní pojistka, mžikový, 0.25 A, G-Si. 5 x 20
GTIN (EAN)	4008190153991	
Množství	10 ks	
Typ	G 20/2.00A/F	Verze
Objednací číslo	<a href="#">6430900000</a>	Miniaturní pojistka, mžikový, 2 A, G-Si. 5 x 20
GTIN (EAN)	4008190123567	
Množství	10 ks	

## AFS 4 2C 100-250V BK

**Weidmüller Interface GmbH & Co. KG**  
Klingenbergstraße 26  
D-32758 Detmold  
Germany

www.weidmueller.com

## Příslušenství

### DEK 5/6



#### WS/ DEK

MultiMark značky používají inovativní kompozitní materiál sestávající ze dvou komponent. Tuhý okraj podkladu značky se bezpečně připevňuje ke konektoru. Díky elastické povrchové úpravě se značka snadno připevňuje. Tento speciálně ražený materiál lze natáhnout, čímž lze pokrýt různé rozestupy, které se obzvláště u dlouhých svorkovnic nasčítají. Další výhoda: na materiál povrchu se skvěle tiskne a tím zaručuje trvanlivé značení odolné proti opotřebení. Rozlišení tisku 300 dpi také umožňuje velmi snadno čitelný potisk.

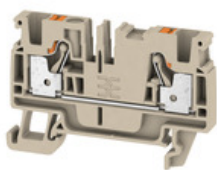
#### Vaše výhody s MultiMark

- Kompatibilní s modulárními svorkovnicemi společnosti Weidmüller
- Pevně držící a odolný tisk
- Kontinuální pásy šetří s časem při instalaci
- Snadná instalace díky inovativnímu kompozitnímu materiálu
- Velké pole pro štítek pro optimální čitelnost
- Vysoká flexibilita díky nezávislosti na výrobci

#### Všeobecné objednací údaje

Typ	DEK 5/6 MM WS	Verze
Objednací číslo	<a href="#">6007120000</a>	Dekafix, Označení svorek, 5 x 6 mm, Weidmueller, Bílá
GTIN (EAN)	4050118392104	
Množství	600 ks	

### 4 mm<sup>2</sup>



Přívod napájení, signálu a dat je standardním požadavkem v elektrotechnice a stavbě rozváděčů. Mezi vlastnosti, které daný výrobek odlišují, patří izolační materiál, systém připojení a konstrukce svorek. Průchozí svorka je vhodná pro sloučení a/nebo připojení jednoho nebo více vodičů. Mohou mít jednu nebo více úrovní připojení, které jsou na stejném potenciálu nebo vzájemně izolované.

#### Všeobecné objednací údaje

Typ	A3C 4 BK	Verze
Objednací číslo	<a href="#">6051400000</a>	Průchozí svorka, PUSH IN, 4 mm <sup>2</sup> , 800 V, 32 A, černá
GTIN (EAN)	4050118411560	
Množství	50 ks	
Typ	A3C 4 WT	Verze
Objednací číslo	<a href="#">6051370000</a>	Průchozí svorka, PUSH IN, 4 mm <sup>2</sup> , 800 V, 32 A, Bílá
GTIN (EAN)	4050118411812	
Množství	50 ks	

**AFS 4 2C 100-250V BK****Weidmüller Interface GmbH & Co. KG**

Klingenbergstraße 26

D-32758 Detmold

Germany

www.weidmueller.com

**Příslušenství**

Typ	A3C 4 LTGY	Verze
Objednávací číslo	<a href="#">6051460000</a>	Průchozí svorka, PUSH IN, 4 mm², 800 V, 32 A, Světle šedá
GTIN (EAN)	4050118411553	
Množství	50 ks	
Typ	A3C 4 RD	Verze
Objednávací číslo	<a href="#">6051300000</a>	Průchozí svorka, PUSH IN, 4 mm², 800 V, 32 A, Červená
GTIN (EAN)	4050118411591	
Množství	50 ks	
Typ	A3C 4 BL	Verze
Objednávací číslo	<a href="#">6051280000</a>	Průchozí svorka, PUSH IN, 4 mm², 800 V, 32 A, Modrá
GTIN (EAN)	4050118411614	
Množství	50 ks	
Typ	A3C 4 OR	Verze
Objednávací číslo	<a href="#">6051320000</a>	Průchozí svorka, PUSH IN, 4 mm², 800 V, 32 A, Oranžová
GTIN (EAN)	4050118411386	
Množství	50 ks	
Typ	A3C 4 DBL	Verze
Objednávací číslo	<a href="#">6534360000</a>	Průchozí svorka, PUSH IN, 4 mm², 800 V, 32 A, Tmavě modrá
GTIN (EAN)	4050118546057	
Množství	50 ks	
Typ	A3C 4 BR	Verze
Objednávací číslo	<a href="#">6534290000</a>	Průchozí svorka, PUSH IN, 4 mm², 800 V, 32 A, Hnědá
GTIN (EAN)	4050118546040	
Množství	50 ks	
Typ	A3C 4	Verze
Objednávací číslo	<a href="#">6051240000</a>	Průchozí svorka, PUSH IN, 4 mm², 800 V, 32 A, Tmavě béžová
GTIN (EAN)	4050118411546	
Množství	50 ks	
Typ	A3C 4 GN	Verze
Objednávací číslo	<a href="#">6051350000</a>	Průchozí svorka, PUSH IN, 4 mm², 800 V, 32 A, Zelená
GTIN (EAN)	4050118411584	
Množství	50 ks	
Typ	A3C 4 YL	Verze
Objednávací číslo	<a href="#">6051340000</a>	Průchozí svorka, PUSH IN, 4 mm², 800 V, 32 A, Žlutá
GTIN (EAN)	4050118411669	
Množství	50 ks	

## AFS 4 2C 100-250V BK

Weidmüller Interface GmbH &amp; Co. KG

Klingenbergstraße 26

D-32758 Detmold

Germany

www.weidmueller.com

## Příslušenství

## Prázdné



Značky WS jsou ideální volbou pro konektory řady W. Díky jejich systémové kompatibilitě lze WS štítky využít i s řadami I a Z. Velká plocha na značení umožňuje dlouhé řetězce znaků, ale také víceřádkový text.

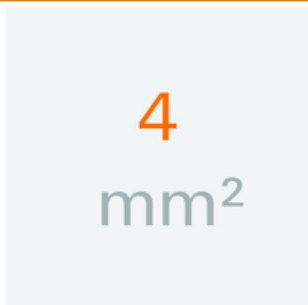
Štítky WS jsou ideální na značení pomocí dlouhých řetězců znaků. Díky osvědčenému formátu MultiCard je možný tisk pomocí tiskárny PrintJet CONNECT nebo plotteru.

- Lze nasazovat v pásech nebo jednotlivě
- Štítky v ověřeném formátu MultiCard

**Pro vlastní potisk:** Prosíme zašlete nám soubor pro náš software na značení M-Print PRO nebo M-Print PRO Online (bez instalace) s vašimi požadavky na značení.

## Všeobecné objednací údaje

Typ	WS 10/6 M PLUS MC NE WS	Verze
Objednací číslo	<a href="#">6003780000</a>	WS, Označení svorek, 10 x 6 mm, Rozteč v mm (P): 6.00 Weidmueller,
GTIN (EAN)	4050118424461	Allen-Bradley, Bílá
Množství	600 ks	

4 mm<sup>2</sup>

Bočnice se připevňují na otevřenou stranu poslední modulární svorkovnice před zakončením. Použití bočnice zajišťuje funkci modulární svorkovnice a dané jmenovité napětí. Zaručuje ochranu proti kontaktu s živými částmi a dělá poslední svorkovnici bezpečnou na dotyk.

## Všeobecné objednací údaje

Typ	AEP 3C 4 BK	Verze
Objednací číslo	<a href="#">6486640000</a>	Řada A, Bočnice
GTIN (EAN)	4050118497458	
Množství	20 ks	
Typ	AEP 3C 4 OR	Verze
Objednací číslo	<a href="#">6051890000</a>	Řada A, Bočnice
GTIN (EAN)	4050118411799	
Množství	20 ks	
Typ	AEP 3C 4	Verze
Objednací číslo	<a href="#">6051720000</a>	Řada A, Bočnice
GTIN (EAN)	4050118411829	
Množství	20 ks	

## AFS 4 2C 100-250V BK

Weidmüller Interface GmbH &amp; Co. KG

Klingenbergstraße 26

D-32758 Detmold

Germany

www.weidmueller.com

## Příslušenství

Typ	AEP 3C 4 BL	Verze
Objednávací číslo	<a href="#">6051880000</a>	Řada A, Bočnice
GTIN (EAN)	4050118411836	
Množství	20 ks	

## Kódovací prvky



**Zásuvná připojení výkonové elektroniky – optimalizováno pro moderní technologie pohonů, například startéry motorů, frekvenční měniče a servo-řadiče.**

OMNIMATE Power stanoví nové měřítko – se zvýšenou bezpečností a inovativními řešeními – například s připojitelným stíněním, integrovanými signálovými kontakty a jednoručním ovládáním.

Tři produktové řady nabízejí další výhody:

- Rozšiřitelnost orientovanou na aplikace: od kompaktního konektoru 4 mm<sup>2</sup> pro proud 29 A (IEC) nebo 20 A (UL) až po robustní 16mm<sup>2</sup> konektory na 76 A (IEC) nebo 54 A (UL)
- Neomezené používání až do 1 000 V (IEC) nebo 600 V (UL)
- Široké spektrum možností montáže optimalizované podle aplikace

Naše služby:

Navrhněte si vlastní konektory jednoduše použitím

## Všeobecné objednávací údaje

Typ	VDS180 SV7.62	Verze	Údaje výrobku	Balení
Objednávací číslo	<a href="#">6853940000</a>	Zásuvný konektor PCB plug in, Příslušenství, černá, Počet pólů: 1		Box
GTIN (EAN)	4032248389513			
Množství	50 ks			

## Digitální kleštová zařízení



K měření AC a DC proudu se používají digitální proudové kleště, příslušenství a adaptéry. Hlavní výhodou těchto zařízení je možnost měření bez přerušení toku proudu.

## Všeobecné objednávací údaje

Typ	ZUB MULTIMETER	Verze
Objednávací číslo	<a href="#">6205270000</a>	Multimetr
GTIN (EAN)	4032248723522	
Množství	1 ks	

## AFS 4 2C 100-250V BK

Weidmüller Interface GmbH &amp; Co. KG

Klingenbergstraße 26

D-32758 Detmold

Germany

www.weidmueller.com

## Příslušenství

## Držák štítku značení



Držák značky nabízí možnost dodatečné montáže standardních značek s roztečí 5 nebo 5,1 mm. Úhlové držáky lze volitelně zacvaknout a lze je namontovat do všech standardních označovacích kanálů modulárních svorkovnic Klippon® Connect. Typy montážních značek naleznete v příslušném příslušenství držáku označení.

## Všeobecné objednací údaje

Typ	BZT 1 WS 10/5	Verze
Objednací číslo	<a href="#">6805490000</a>	Příslušenství, Držák štítku značení
GTIN (EAN)	4032248270231	
Množství	100 ks	
Typ	BZT 1 ZA WS 10/5	Verze
Objednací číslo	<a href="#">6805520000</a>	Příslušenství, Držák štítku značení
GTIN (EAN)	4032248270248	
Množství	100 ks	

## Řada A



Výstražné kryty se symbolem blesku poskytují větší bezpečnost pro člověka a stroj. Používají se tam, kde musí být v aplikaci označeno vnější napětí.

## Všeobecné objednací údaje

Typ	AAM 4 YE FLASH	Verze
Objednací číslo	<a href="#">6635560000</a>	Označení svorek, 10 x 6.1 mm, Rozteč v mm (P): 6.00 Žlutá
GTIN (EAN)	4050118674507	
Množství	40 ks	

## AFS 4 2C 100-250V BK

**Weidmüller Interface GmbH & Co. KG**  
Klingenbergstraße 26  
D-32758 Detmold  
Germany

www.weidmueller.com

## Příslušenství

### Plochý šroubovák



Sady šroubováků izolovaných dle VDE, k práci na součástech pod napětím až do 1000 V AC a 1500 V DC, DIN EN 60900. IEC 900. Každý kus testován na „GS“ bezpečnost. Hrot vyrobený z vytvrzené, vysokolegované chrom-vanadiové molybdenové oceli, úprava povrchu z dělového bronzu.

### Všeobecné objednací údaje

Typ	SDIS SLIM 0.6X3.5X100	Verze
Objednací číslo	<a href="#">6749610000</a>	Montážní nástroj, Šířka čepele (B): 3.5 mm, Délka čepele: 100 mm,
GTIN (EAN)	4050118896350	Tloušťka čepele (A): 0.6 mm
Množství	1 ks	

### WS 8/6



### WS/ DEK

MultiMark značky používají inovativní kompozitní materiál sestávající ze dvou komponent. Tuhý okraj podkladu značky se bezpečně připevňuje ke konektoru. Díky elastické povrchové úpravě se značka snadno připevňuje. Tento speciálně ražený materiál lze natáhnout, čímž lze pokrýt různé rozestupy, které se obzvláště u dlouhých svorkovnic nasčítají. Další výhoda: na materiál povrchu se skvěle tiskne a tím zaručuje trvanlivé značení odolné proti opotřebení. Rozlišení tisku 300 dpi také umožňuje velmi snadno čitelný potisk.

### Vaše výhody s MultiMark

- Kompatibilní s modulárními svorkovnicemi společnosti Weidmüller
- Pevně drží a odolný tisk
- Kontinuální pásy šetří s časem při instalaci
- Snadná instalace díky inovativnímu kompozitnímu materiálu
- Velké pole pro štítek pro optimální čitelnost
- Vysoká flexibilita díky nezávislosti na výrobci

### Všeobecné objednací údaje

Typ	WS 8/6 MM WS	Verze
Objednací číslo	<a href="#">6007160000</a>	WS, Označení svorek, 8 x 6 mm, Weidmueller, Bílá
GTIN (EAN)	4050118391879	
Množství	600 ks	



## AFS 4 2C 100-250V BK

Weidmüller Interface GmbH &amp; Co. KG

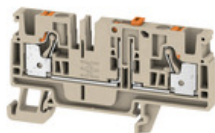
Klingenbergstraße 26

D-32758 Detmold

Germany

www.weidmueller.com

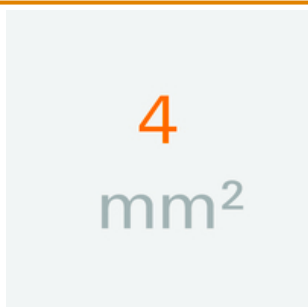
## Příslušenství

4 mm<sup>2</sup>

Jsou aplikace, kde je výhodné připojit k průchozí svorce pro účely testování a zabezpečení zkušební bod nebo odpojovací prvek. Se zkušebními rozpojovacími svorkami měříte elektrické obvody bez napětí. Neposuzuje se jen vzdušná a povrchová vzdálenost při rozpojení, ale je nutné prokázat i stanovenou jmenovitou rázovou elektrickou pevnost.

## Všeobecné objednací údaje

Typ	ADT 4 2C BL	Verze
Objednací číslo	<a href="#">6429880000</a>	Zkušební odpojovací svorka, PUSH IN, 4 mm <sup>2</sup> , 500 V, 20 A, Modrá
GTIN (EAN)	4050118439670	
Množství	50 ks	
Typ	ADT 4 2C OR	Verze
Objednací číslo	<a href="#">6429890000</a>	Zkušební odpojovací svorka, PUSH IN, 4 mm <sup>2</sup> , 500 V, 20 A, Oranžová
GTIN (EAN)	4050118439687	
Množství	50 ks	
Typ	ADT 4 2C	Verze
Objednací číslo	<a href="#">6429850000</a>	Zkušební odpojovací svorka, PUSH IN, 4 mm <sup>2</sup> , 500 V, 20 A, Tmavě béžová
GTIN (EAN)	4050118439724	
Množství	50 ks	

4 mm<sup>2</sup>

Zásuvné propojky nabízejí snadnou manipulaci a rychlou instalaci. To ušetří během instalace hodně času ve srovnání se šroubovými řešeními.

## Všeobecné objednací údaje

Typ	ZQV 4N/4	Verze
Objednací číslo	<a href="#">6527970000</a>	Propojka (svorka), Zapojeno, Počet pólů: 4, Rozteč v mm (P): 6.10,
GTIN (EAN)	4050118332889	Izolované: Ano, 32 A, Oranžová
Množství	60 ks	
Typ	ZQV 4N/50	Verze
Objednací číslo	<a href="#">6528130000</a>	Propojka (svorka), Zapojeno, Počet pólů: 50, Rozteč v mm (P): 6.10,
GTIN (EAN)	4050118332902	Izolované: Ano, 32 A, Oranžová
Množství	5 ks	
Typ	ZQV 4N/4 BL	Verze
Objednací číslo	<a href="#">6528120000</a>	Propojka (svorka), Zapojeno, Počet pólů: 4, Rozteč v mm (P): 6.10,
GTIN (EAN)	4050118332872	Izolované: Ano, 32 A, Modrá
Množství	60 ks	

Datum vytvoření 10. května 2024 23:03:39 CEST

Stav katalogu 04.05.2024 / Vyhrazujeme si právo na technické změny.

17

## AFS 4 2C 100-250V BK

Weidmüller Interface GmbH &amp; Co. KG

Klingenbergstraße 26

D-32758 Detmold

Germany

www.weidmueller.com

## Příslušenství

Typ	ZQV 4N/9	Verze
Objednávací číslo	<a href="#">6528070000</a>	Propojka (svorka), Zapojeno, Počet pólů: 9, Rozteč v mm (P): 6.10,
GTIN (EAN)	4050118332797	Izolované: Ano, 32 A, Oranžová
Množství	20 ks	
Typ	ZQV 4N/2 RD	Verze
Objednávací číslo	<a href="#">6460450000</a>	Propojka (svorka), Zapojeno, Počet pólů: 2, Rozteč v mm (P): 6.10, 32
GTIN (EAN)	4050118476149	A, Červená
Množství	60 ks	
Typ	ZQV 4N/5 BL	Verze
Objednávací číslo	<a href="#">6528140000</a>	Propojka (svorka), Zapojeno, Počet pólů: 5, Rozteč v mm (P): 6.10,
GTIN (EAN)	4050118333015	Izolované: Ano, 32 A, Modrá
Množství	60 ks	
Typ	ZQV 4N/10	Verze
Objednávací číslo	<a href="#">6528090000</a>	Propojka (svorka), Zapojeno, Počet pólů: 10, Rozteč v mm (P): 6.10,
GTIN (EAN)	4050118332896	Izolované: Ano, 32 A, Oranžová
Množství	20 ks	
Typ	ZQV 4N/6	Verze
Objednávací číslo	<a href="#">6527990000</a>	Propojka (svorka), Zapojeno, Počet pólů: 6, Rozteč v mm (P): 6.10,
GTIN (EAN)	4050118332919	Izolované: Ano, 32 A, Oranžová
Množství	20 ks	
Typ	ZQV 4N/2	Verze
Objednávací číslo	<a href="#">6527930000</a>	Propojka (svorka), Zapojeno, Počet pólů: 2, Rozteč v mm (P): 6.10,
GTIN (EAN)	4050118332766	Izolované: Ano, 32 A, Oranžová
Množství	60 ks	
Typ	ZQV 4N/10 BL	Verze
Objednávací číslo	<a href="#">6528230000</a>	Propojka (svorka), Zapojeno, Počet pólů: 10, Rozteč v mm (P): 6.10,
GTIN (EAN)	4050118333138	Izolované: Ano, 32 A, Modrá
Množství	20 ks	
Typ	ZQV 4N/2 BL	Verze
Objednávací číslo	<a href="#">6528040000</a>	Propojka (svorka), Zapojeno, Počet pólů: 2, Rozteč v mm (P): 6.10,
GTIN (EAN)	4050118332773	Izolované: Ano, 32 A, Modrá
Množství	60 ks	
Typ	ZQV 4N/3	Verze
Objednávací číslo	<a href="#">6527940000</a>	Propojka (svorka), Zapojeno, Počet pólů: 3, Rozteč v mm (P): 6.10,
GTIN (EAN)	4050118332865	Izolované: Ano, 32 A, Oranžová
Množství	60 ks	
Typ	ZQV 4N/9 RD	Verze
Objednávací číslo	<a href="#">6460750000</a>	Propojka (svorka), Zapojeno, Počet pólů: 9, Rozteč v mm (P): 6.10,
GTIN (EAN)	4050118476170	Izolované: Ano, 32 A, Červená
Množství	20 ks	
Typ	ZQV 4N/3 RD	Verze
Objednávací číslo	<a href="#">6460810000</a>	Propojka (svorka), Zapojeno, Počet pólů: 3, Rozteč v mm (P): 6.10, 32
GTIN (EAN)	4050118476231	A, Červená
Množství	60 ks	
Typ	ZQV 4N/7 RD	Verze
Objednávací číslo	<a href="#">6460770000</a>	Propojka (svorka), Zapojeno, Počet pólů: 7, Rozteč v mm (P): 6.10,
GTIN (EAN)	4050118476194	Izolované: Ano, 32 A, Červená
Množství	20 ks	
Typ	ZQV 4N/7	Verze
Objednávací číslo	<a href="#">6528020000</a>	Propojka (svorka), Zapojeno, Počet pólů: 7, Rozteč v mm (P): 6.10,
GTIN (EAN)	4050118332780	Izolované: Ano, 32 A, Oranžová
Množství	20 ks	

Datum vytvoření 10. května 2024 23:03:39 CEST

## AFS 4 2C 100-250V BK

Weidmüller Interface GmbH &amp; Co. KG

Klingenbergstraße 26

D-32758 Detmold

Germany

www.weidmueller.com

## Příslušenství

Typ	ZQV 4N/8 RD	Verze
Objednávací číslo	<a href="#">64460760000</a>	Propojka (svorka), Zapojeno, Počet pólů: 8, Rozteč v mm (P): 6.10,
GTIN (EAN)	4050118476187	Izolované: Ano, 32 A, Červená
Množství	20 ks	
Typ	ZQV 4N/50 BL	Verze
Objednávací číslo	<a href="#">6528240000</a>	Propojka (svorka), Zapojeno, Počet pólů: 50, Rozteč v mm (P): 6.10,
GTIN (EAN)	4050118333121	Izolované: Ano, 32 A, Modrá
Množství	5 ks	
Typ	ZQV 4N/6 BL	Verze
Objednávací číslo	<a href="#">6528170000</a>	Propojka (svorka), Zapojeno, Počet pólů: 6, Rozteč v mm (P): 6.10,
GTIN (EAN)	4050118332926	Izolované: Ano, 32 A, Modrá
Množství	20 ks	
Typ	ZQV 4N/6 RD	Verze
Objednávací číslo	<a href="#">64460780000</a>	Propojka (svorka), Zapojeno, Počet pólů: 6, Rozteč v mm (P): 6.10,
GTIN (EAN)	4050118476200	Izolované: Ano, 32 A, Červená
Množství	20 ks	
Typ	ZQV 4N/50 RD	Verze
Objednávací číslo	<a href="#">64460730000</a>	Propojka (svorka), Zapojeno, Počet pólů: 50, Rozteč v mm (P): 6.10,
GTIN (EAN)	4050118476156	Izolované: Ano, 32 A, Červená
Množství	5 ks	
Typ	ZQV 4N/9 BL	Verze
Objednávací číslo	<a href="#">6528220000</a>	Propojka (svorka), Zapojeno, Počet pólů: 9, Rozteč v mm (P): 6.10,
GTIN (EAN)	4050118333107	Izolované: Ano, 32 A, Modrá
Množství	20 ks	
Typ	ZQV 4N/10 RD	Verze
Objednávací číslo	<a href="#">64460740000</a>	Propojka (svorka), Zapojeno, Počet pólů: 10, Rozteč v mm (P): 6.10, 32
GTIN (EAN)	4050118476163	A, Červená
Množství	20 ks	
Typ	ZQV 4N/8	Verze
Objednávací číslo	<a href="#">6528030000</a>	Propojka (svorka), Zapojeno, Počet pólů: 8, Rozteč v mm (P): 6.10,
GTIN (EAN)	4050118332841	Izolované: Ano, 32 A, Oranžová
Množství	20 ks	
Typ	ZQV 4N/3 BL	Verze
Objednávací číslo	<a href="#">6528080000</a>	Propojka (svorka), Zapojeno, Počet pólů: 3, Rozteč v mm (P): 6.10,
GTIN (EAN)	4050118333008	Izolované: Ano, 32 A, Modrá
Množství	60 ks	
Typ	ZQV 4N/5	Verze
Objednávací číslo	<a href="#">6527980000</a>	Propojka (svorka), Zapojeno, Počet pólů: 5, Rozteč v mm (P): 6.10,
GTIN (EAN)	4050118332759	Izolované: Ano, 32 A, Oranžová
Množství	60 ks	
Typ	ZQV 4N/8 BL	Verze
Objednávací číslo	<a href="#">6528190000</a>	Propojka (svorka), Zapojeno, Počet pólů: 8, Rozteč v mm (P): 6.10,
GTIN (EAN)	4050118332858	Izolované: Ano, 32 A, Modrá
Množství	20 ks	
Typ	ZQV 4N/4 RD	Verze
Objednávací číslo	<a href="#">64460800000</a>	Propojka (svorka), Zapojeno, Počet pólů: 4, Rozteč v mm (P): 6.10,
GTIN (EAN)	4050118476224	Izolované: Ano, 32 A, Červená
Množství	60 ks	
Typ	ZQV 4N/5 RD	Verze
Objednávací číslo	<a href="#">64460790000</a>	Propojka (svorka), Zapojeno, Počet pólů: 5, Rozteč v mm (P): 6.10,
GTIN (EAN)	4050118476217	Izolované: Ano, 32 A, Červená
Množství	60 ks	

Datum vytvoření 10. května 2024 23:03:39 CEST

## AFS 4 2C 100-250V BK

**Weidmüller Interface GmbH & Co. KG**  
Klingenbergstraße 26  
D-32758 Detmold  
Germany

[www.weidmueller.com](http://www.weidmueller.com)

## Příslušenství

Typ	ZQV 4N/7 BL	Verze
Objednací číslo	<a href="#">6528180000</a>	Propojka (svorka), Zapojeno, Počet pólů: 7, Rozteč v mm (P): 6.10,
GTIN (EAN)	4050118333114	Izolované: Ano, 32 A, Modrá
Množství	20 ks	