

**AFS 4 2C 10-36V BK****Weidmüller Interface GmbH & Co. KG**

Klingenbergstraße 26

D-32758 Detmold

Germany

www.weidmueller.com

**Illustration du produit**

Dans certaines applications il est utile de protéger les liaisons d'alimentation avec un fusible séparé. Les blocs de jonction à fusible sont constitués en partie inférieure d'une barrette de raccordement avec un support d'insertion de fusibles. Les fusibles varient du levier pivotant et du support de fusibles enfichable au système visible et au fusible enfichable plat.

**Informations générales de commande**

Version	Bloc de jonction à fusible, PUSH IN, 4 mm², 36 V, 6.3 A, noir
Référence	<a href="#">2429870000</a>
Type	AFS 4 2C 10-36V BK
GTIN (EAN)	4050118439588
Qté.	50 pièce(s)

## AFS 4 2C 10-36V BK

Weidmüller Interface GmbH &amp; Co. KG

Klingenbergstraße 26

D-32758 Detmold

Germany

www.weidmueller.com

## Caractéristiques techniques

## Dimensions et poids

Profondeur	68 mm	Profondeur (pouces)	2,677 inch
Profondeur, y compris rail DIN	69 mm	Hauteur	74 mm
Hauteur (pouces)	2,913 inch	Largeur	6,1 mm
Largeur (pouces)	0,24 inch	Poids net	17,751 g

## Températures

Température de stockage	-25 °C...55 °C	Température d'utilisation permanente, min.	-60 °C
Température d'utilisation permanente, max.	130 °C		

## Classifications

ETIM 6.0	EC000899	ETIM 7.0	EC000899
ETIM 8.0	EC000899	ETIM 9.0	EC000899
ECLASS 9.0	27-14-11-16	ECLASS 9.1	27-14-11-16
ECLASS 10.0	27-14-11-16	ECLASS 11.0	27-14-11-16
ECLASS 12.0	27-14-11-16	ECLASS 13.0	27-25-01-13

## Caractéristiques nominales selon IECEx/ATEX

Certificat N° (ATEX)	TUEV17ATEX8064U	Certificat N° (IECEx)	IECETUR17.0030U
Courant (ATEX)	6.3 A	Section max. du conducteur (ATEX)	4 mm <sup>2</sup>
Courant (IECEx)	6.3 A	Section max. du conducteur (IECEx)	4 mm <sup>2</sup>
Identification EN 60079-7	Ex ec II C Gc	Plaquette de marquage Ex	2014/34/EU II 3 G D

## Autres caractéristiques techniques

Côté ouvert	droite	Instruction de montage	Rail profilé
Type de fixation	monté	Type de montage	TS 35
avec ergots d'encliquetage	Non	enclipsable	Non

## Blocs de jonction à fusibles

Affichage	LED rouge	Fusible	G-Si. 5 x 20
Leakage current, max.	0,5 mA	Puissance dissipée pour la protection courts-circuits uniquement, en disposition combinée	2,5 W bei 6,3 A @ 32 °C
Puissance dissipée pour la protection courts-circuits uniquement, en disposition individuelle	4,0 W bei 6,3 A @ 41 °C	Puissance dissipée pour la protection surcharge et courts-circuits, en disposition combinée	1,6 W à 6,3 A à 34 °C
Puissance dissipée pour la protection surcharge et courts-circuits, en disposition individuelle	1,6 W bei 6,3 A @ 31 °C	Tension de fonctionnement max.	36 V

## Caractéristiques des matériaux

Matériau	Wemid	Couleur	noir
Classe d'inflammabilité selon UL 94	V-0		

## AFS 4 2C 10-36V BK

Weidmüller Interface GmbH &amp; Co. KG

Klingenbergstraße 26

D-32758 Detmold

Germany

www.weidmueller.com

## Caractéristiques techniques

## Caractéristiques du système

Flasque de fermeture nécessaire	Oui	Nombre de polarités	1
Nombre d'étages	1	Nombre de points de contact par étage	2
Nombre de potentiels par étage	1	Raccordement PE	Non
Rail	TS 35	Fonction N	Non
Fonction PE	Non	Fonction PEN	Non

## Caractéristiques nominales

Section nominale	4 mm <sup>2</sup>	Tension nominale	36 V
Tension nominale par rapport bloc de jonction voisin	500 V	Tension nominale DC	36 V
Courant nominal	6,3 A	Courant avec conducteur max.	6,3 A
Normes	DIN EN 60947-7-3	Résistance de passage selon CEI 60947-7-x	1 mΩ
Tension de choc nominale	4 kV	Puissance dissipée conformément à CEI 60947-7-x	1,02 W
Catégorie de surtension	III	Degré de pollution	3

## Caractéristiques nominales selon CSA

Certificat N° (CSA)	200039-70089609	Courant gr. B (CSA)	10 A
Courant gr. D (CSA)	10 A	Courant gr. c (CSA)	10 A
Section max. du conducteur (CSA)	10 AWG	Section min. du conducteur (CSA)	26 AWG
Tension Gr B (CSA)	300 V	Tension Gr C (CSA)	150 V
Tension Gr D (CSA)	300 V		

## Caractéristiques nominales selon UL

Certificat N° (cURus)	E60693	Courant Gr B (cURus)	10 A
Courant Gr C (cURus)	10 A	Courant Gr D (cURus)	10 A
Taille du conducteur Câblage d'installation max. (cURus)	10 AWG	Taille du conducteur Câblage d'installation min. (cURus)	26 AWG
Taille du conducteur Câblage d'usine max. (cURus)	10 AWG	Taille du conducteur Câblage d'usine min. (cURus)	26 AWG
Tension Gr B (cURus)	300 V	Tension Gr C (cURus)	150 V
Tension Gr D (cURus)	300 V		

## Conducteur raccordable (autre raccordement)

Type de raccordement, autre raccordement	PUSH IN
--	---------

## Généralités

Instruction de montage	Rail profilé	Normes	DIN EN 60947-7-3
Rail	TS 35	Section de raccordement du conducteur, AWG, max.	AWG 12
Section de raccordement du conducteur, AWG, min.	AWG 26		

## Raccordement (raccordement nominal)

Calibre selon 60 947-1	A4
Dimension de la lame	0,6 x 3,5 mm
Embout doubles, max.	1,5 mm <sup>2</sup>
Embout doubles, min.	0,5 mm <sup>2</sup>

Date de création 2 juin 2024 12:37:24 CEST

## AFS 4 2C 10-36V BK

Weidmüller Interface GmbH &amp; Co. KG

Klingenbergstraße 26

D-32758 Detmold

Germany

www.weidmueller.com

## Caractéristiques techniques

Longueur de dénudage	12 mm		
Longueur de tube pour embout avec col- lerette plastique DIN 46228/4	Section pour le raccordement du conducteur	min.	0,5 mm <sup>2</sup>
		max.	1 mm <sup>2</sup>
	Longueur du tube	max.	12 mm
		min.	6 mm
	Section pour le raccordement du conducteur	min.	1,5 mm <sup>2</sup>
		max.	2,5 mm <sup>2</sup>
	Longueur du tube	max.	12 mm
		min.	8 mm
	Section pour le raccordement du conducteur	nominal	4 mm <sup>2</sup>
		max.	12 mm
	Longueur du tube	min.	10 mm
Longueur de tube pour embout sans col- lerette plastique DIN 46228/1	Longueur du tube	max.	10 mm
		min.	6 mm
	Section pour le raccordement du conducteur	min.	0,5 mm <sup>2</sup>
		max.	1 mm <sup>2</sup>
	Longueur du tube	max.	12 mm
		min.	7 mm
	Section pour le raccordement du conducteur	min.	1,5 mm <sup>2</sup>
		max.	2,5 mm <sup>2</sup>
	Longueur du tube	max.	15 mm
		min.	9 mm
	Section pour le raccordement du conducteur	min.	4 mm <sup>2</sup>
		max.	6 mm <sup>2</sup>
Longueur de tube pour embouts ju- meaux	Longueur du tube	max.	12 mm
		min.	8 mm
	Section pour le raccordement du conducteur	min.	0,5 mm <sup>2</sup>
		max.	1,5 mm <sup>2</sup>
Nombre de raccordements	2		
Plage de serrage, max.	6 mm <sup>2</sup>		
Plage de serrage, min.	0,14 mm <sup>2</sup>		
Section de raccordement du conducteur, AWG 12			
AWG, max.			
Section de raccordement du conducteur, AWG 26			
AWG, min.			
Section de raccordement du conducteur, 4 mm <sup>2</sup>			
rigide, max.			
Section de raccordement du conducteur, 0,5 mm <sup>2</sup>			
rigide, min.			
Section de raccordement du conducteur, 6 mm <sup>2</sup>			
souple avec embout DIN 46228/1, max.			
Section de raccordement du conducteur, 0,5 mm <sup>2</sup>			
souple avec embout DIN 46228/1, min.			
Section de raccordement du conducteur, 4 mm <sup>2</sup>			
souple avec embout DIN 46228/4, max.			
Section de raccordement du conducteur, 0,5 mm <sup>2</sup>			
souple avec embout DIN 46228/4, min.			
Section de raccordement du conducteur, 6 mm <sup>2</sup>			
souple, max.			
Section de raccordement du conducteur, 0,5 mm <sup>2</sup>			
souple, min.			
Section de raccordement, semi-rigide, 6 mm <sup>2</sup>			
max.			
Section de raccordement, semi-rigide, 0,5 mm <sup>2</sup>			
min.			
Sens de raccordement	en haut		
Type de raccordement	PUSH IN		
Type de raccordement 2	PUSH IN		

Date de création 2 juin 2024 12:37:24 CEST

Niveau du catalogue 18.05.2024 / Toutes modifications techniques réservées

## AFS 4 2C 10-36V BK

Weidmüller Interface GmbH &amp; Co. KG

Klingenbergstraße 26

D-32758 Detmold

Germany

www.weidmueller.com

## Caractéristiques techniques

## Note importante

Informations sur le produit

La tension dépend de l'élément de fusible ou du voyant indicateur sélectionné

## Agréments

Agréments



ROHS Conforme

UL File Number Search Site Web UL

Certificat N° (cURus) E60693

Certificat N° (cURusEX) E184763

## Téléchargements

Agrément/Certificat/Document de conformité

[Attestation of Conformity](#)  
[IECEX\\_TUR\\_17.0030U.pdf](#)  
[ATEX Certificate](#)  
[DNVGL certificate](#)  
[CCC Ex Certificate](#)  
[CB Testreport](#)  
[CB Certificate](#)  
[CE Declaration of Conformity](#)  
[UKCA declaration of conformity](#)

Données techniques [CAD data – STEP](#)
 Spécifications appel d'offre [Klippon® Connect 2429870000 DE](#)  
[Klippon® Connect 2429870000 EN](#)

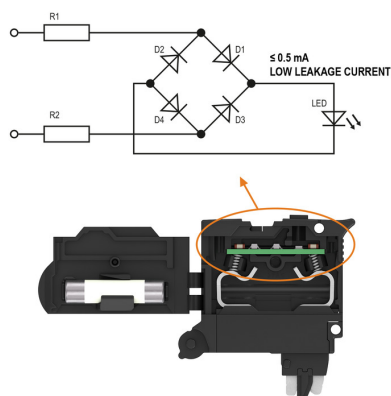
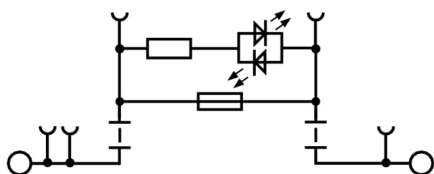
 Documentation utilisateur [NTI\\_AFS 4 2C BK.pdf](#)  
[StorageConditionsTerminalBlocks](#)  
[User Manual AFS](#)
Catalogue [Catalogues in PDF-format](#)

## AFS 4 2C 10-36V BK

**Weidmüller Interface GmbH & Co. KG**  
Klingenbergstraße 26  
D-32758 Detmold  
Germany

[www.weidmueller.com](http://www.weidmueller.com)

## Dessins



## AFS 4 2C 10-36V BK

Weidmüller Interface GmbH &amp; Co. KG

Klingenbergstraße 26

D-32758 Detmold

Germany

www.weidmueller.com

## Accessoires

## Vierge



Les repères WS sont particulièrement adaptés aux connecteurs de la série W. Grâce à leur compatibilité, ils peuvent également être utilisés avec la série I et la série Z. Les larges surfaces de marquage permettent d'imprimer de longues chaînes de caractères ou sur plusieurs lignes.

Les repères WS sont parfaits pour de longues chaînes de caractères personnalisées. Grâce au format MultiCard qui a fait ses preuves, l'impression avec PrintJet CONNECT ou Plotter est possible.

- Montage en bande ou individuellement
- Repères au format MultiCard éprouvé

**Pour impression personnalisée :** Veuillez nous envoyer un fichier dans le format de notre logiciel de repérage M-Print PRO ou M-Print PRO Online (sans installation) pour vos spécifications de repérage.

## Informations générales de commande

Type	WS 10/6 M PLUS MC NE WS	Version
Référence	<a href="#">2003780000</a>	WS, Terminal marker, 10 x 6 mm, Pas en mm (P): 6.00 Weidmueller,
GTIN (EAN)	4050118424461	Allen-Bradley, blanc
Qté.	600 pièce(s)	

## Série A



Pour maintenir correctement les blocs de jonction et éviter qu'ils glissent, Weidmüller propose des équerres de blocage. Il existe des versions vissées et non vissées. Il est possible de placer des repères sur les équerres de blocage ainsi que des repères de groupe et il est possible de mettre des fiches de contrôle.

## Informations générales de commande

Type	AEB 35 SCL/1 V0	Version
Référence	<a href="#">2661280000</a>	Série A, Equerre de blocage
GTIN (EAN)	4050118702163	
Qté.	20 pièce(s)	
Type	AEB 35 SCL/1 V0 BK	Version
Référence	<a href="#">2661300000</a>	Série A, Equerre de blocage
GTIN (EAN)	4050118702187	
Qté.	20 pièce(s)	
Type	AEB 35 SC/1 BK	Version
Référence	<a href="#">2475310000</a>	Série A, Equerre de blocage
GTIN (EAN)	4050118487114	
Qté.	50 pièce(s)	

## AFS 4 2C 10-36V BK

Weidmüller Interface GmbH &amp; Co. KG

Klingenbergstraße 26

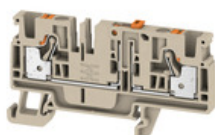
D-32758 Detmold

Germany

www.weidmueller.com

## Accessoires

Type	AEB 35 SCL/1 V0 GY	Version
Référence	<a href="#">2661290000</a>	Série A, Equerre de blocage
GTIN (EAN)	4050118702170	
Qté.	20 pièce(s)	
Type	AEB 35 SC/1	Version
Référence	<a href="#">1991920000</a>	Série A, Equerre de blocage
GTIN (EAN)	4050118376722	
Qté.	50 pièce(s)	

4 mm<sup>2</sup>

Dans certaines applications, il est logique d'ajouter un point de test ou un élément de déconnexion au terminal traversant à des fins de test et de sécurité. Avec les blocs de jonction sectionnables de test, vous mesurez les circuits électriques en l'absence de tension. Bien que la ligne d'air et de fuite des points de déconnexion ne soit pas évaluée en termes dimensionnels, la force de tension de choc nominale spécifiée doit être prouvée.

## Informations générales de commande

Type	ADT 4 2C	Version
Référence	<a href="#">2429850000</a>	Bloc de jonction de test sectionnable, PUSH IN, 4 mm <sup>2</sup> , 500 V, 20 A,
GTIN (EAN)	4050118439724	Beige foncé
Qté.	50 pièce(s)	
Type	ADT 4 2C BL	Version
Référence	<a href="#">2429880000</a>	Bloc de jonction de test sectionnable, PUSH IN, 4 mm <sup>2</sup> , 500 V, 20 A,
GTIN (EAN)	4050118439670	bleu
Qté.	50 pièce(s)	
Type	ADT 4 2C OR	Version
Référence	<a href="#">2429890000</a>	Bloc de jonction de test sectionnable, PUSH IN, 4 mm <sup>2</sup> , 500 V, 20 A,
GTIN (EAN)	4050118439687	Orange
Qté.	50 pièce(s)	

## AFS 4 2C 10-36V BK

Weidmüller Interface GmbH &amp; Co. KG

Klingenbergstraße 26

D-32758 Detmold

Germany

[www.weidmueller.com](http://www.weidmueller.com)

## Accessoires

## Série A



A  
Series

Une séparation est utilisée pour la séparation optique de circuits ou pour l'isolation électrique des connexions transversales adjacentes. Contrairement au flasque de fermeture, le contour peut être plus grand que les blocs de jonction adjacents. Toutefois, il ne devrait pas être plus petit, sinon les distances de dégagement et de fluage requises à l'intérieur de l'application ne peuvent plus être maintenues.

## Informations générales de commande

Type	APP 2	Version
Référence	<a href="#">2489090000</a>	Série A, Séparateur
GTIN (EAN)	4050118499308	
Qté.	50 pièce(s)	

## Série Z



Z  
Series

Pour maintenir correctement les blocs de jonction et éviter qu'ils glissent, Weidmüller propose des équerres de blocage. Il existe des versions vissées et non vissées. Il est possible de placer des repères sur les équerres de blocage ainsi que des repères de groupe et il est possible de mettre des fiches de contrôle.

## Informations générales de commande

Type	ZST 1	Version
Référence	<a href="#">1269070000</a>	Accessoires, Support collecteur
GTIN (EAN)	4050118094091	
Qté.	25 pièce(s)	

## AFS 4 2C 10-36V BK

Weidmüller Interface GmbH &amp; Co. KG

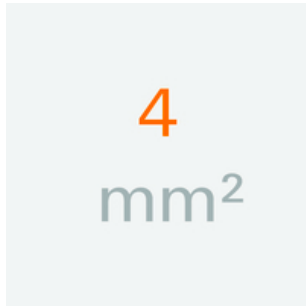
Klingenbergstraße 26

D-32758 Detmold

Germany

www.weidmueller.com

## Accessoires

4 mm<sup>2</sup>

Les connexions transversales enfichables sont faciles à manipuler et à installer rapidement. Cela permet de gagner beaucoup de temps lors de l'installation par rapport aux solutions vissées.

## Informations générales de commande

Type	ZQV 4N/3	Version
Référence	<a href="#">1527940000</a>	Connecteur transversal (bloc de jonction), enfiché, Nombre de pôles:
GTIN (EAN)	4050118332865	3, Pas en mm (P): 6.10, Isolé: Oui, 32 A, Orange
Qté.	60 pièce(s)	
Type	ZQV 4N/6	Version
Référence	<a href="#">1527990000</a>	Connecteur transversal (bloc de jonction), enfiché, Nombre de pôles:
GTIN (EAN)	4050118332919	6, Pas en mm (P): 6.10, Isolé: Oui, 32 A, Orange
Qté.	20 pièce(s)	
Type	ZQV 4N/7 BL	Version
Référence	<a href="#">1528180000</a>	Connecteur transversal (bloc de jonction), enfiché, Nombre de pôles:
GTIN (EAN)	4050118333114	7, Pas en mm (P): 6.10, Isolé: Oui, 32 A, bleu
Qté.	20 pièce(s)	
Type	ZQV 4N/3 RD	Version
Référence	<a href="#">2460810000</a>	Connecteur transversal (bloc de jonction), enfiché, Nombre de pôles:
GTIN (EAN)	4050118476231	3, Pas en mm (P): 6.10, 32 A, Rouge
Qté.	60 pièce(s)	
Type	ZQV 4N/9 RD	Version
Référence	<a href="#">2460750000</a>	Connecteur transversal (bloc de jonction), enfiché, Nombre de pôles:
GTIN (EAN)	4050118476170	9, Pas en mm (P): 6.10, Isolé: Oui, 32 A, Rouge
Qté.	20 pièce(s)	
Type	ZQV 4N/9	Version
Référence	<a href="#">1528070000</a>	Connecteur transversal (bloc de jonction), enfiché, Nombre de pôles:
GTIN (EAN)	4050118332797	9, Pas en mm (P): 6.10, Isolé: Oui, 32 A, Orange
Qté.	20 pièce(s)	
Type	ZQV 4N/4	Version
Référence	<a href="#">1527970000</a>	Connecteur transversal (bloc de jonction), enfiché, Nombre de pôles:
GTIN (EAN)	4050118332889	4, Pas en mm (P): 6.10, Isolé: Oui, 32 A, Orange
Qté.	60 pièce(s)	
Type	ZQV 4N/8	Version
Référence	<a href="#">1528030000</a>	Connecteur transversal (bloc de jonction), enfiché, Nombre de pôles:
GTIN (EAN)	4050118332841	8, Pas en mm (P): 6.10, Isolé: Oui, 32 A, Orange
Qté.	20 pièce(s)	
Type	ZQV 4N/2 RD	Version
Référence	<a href="#">2460450000</a>	Connecteur transversal (bloc de jonction), enfiché, Nombre de pôles:
GTIN (EAN)	4050118476149	2, Pas en mm (P): 6.10, 32 A, Rouge
Qté.	60 pièce(s)	
Type	ZQV 4N/5 RD	Version
Référence	<a href="#">2460790000</a>	Connecteur transversal (bloc de jonction), enfiché, Nombre de pôles:
GTIN (EAN)	4050118476217	5, Pas en mm (P): 6.10, Isolé: Oui, 32 A, Rouge
Qté.	60 pièce(s)	

Date de création 2 juin 2024 12:37:24 CEST

## AFS 4 2C 10-36V BK

Weidmüller Interface GmbH &amp; Co. KG

Klingenbergstraße 26

D-32758 Detmold

Germany

www.weidmueller.com

## Accessoires

Type	ZQV 4N/50	Version
Référence	<a href="#">1528130000</a>	Connecteur transversal (bloc de jonction), enfiché, Nombre de pôles:
GTIN (EAN)	4050118332902	50, Pas en mm (P): 6.10, Isolé: Oui, 32 A, Orange
Qté.	5 pièce(s)	
Type	ZQV 4N/7 RD	Version
Référence	<a href="#">2460770000</a>	Connecteur transversal (bloc de jonction), enfiché, Nombre de pôles:
GTIN (EAN)	4050118476194	7, Pas en mm (P): 6.10, Isolé: Oui, 32 A, Rouge
Qté.	20 pièce(s)	
Type	ZQV 4N/10 BL	Version
Référence	<a href="#">1528230000</a>	Connecteur transversal (bloc de jonction), enfiché, Nombre de pôles:
GTIN (EAN)	4050118333138	10, Pas en mm (P): 6.10, Isolé: Oui, 32 A, bleu
Qté.	20 pièce(s)	
Type	ZQV 4N/9 BL	Version
Référence	<a href="#">1528220000</a>	Connecteur transversal (bloc de jonction), enfiché, Nombre de pôles:
GTIN (EAN)	4050118333107	9, Pas en mm (P): 6.10, Isolé: Oui, 32 A, bleu
Qté.	20 pièce(s)	
Type	ZQV 4N/8 RD	Version
Référence	<a href="#">2460760000</a>	Connecteur transversal (bloc de jonction), enfiché, Nombre de pôles:
GTIN (EAN)	4050118476187	8, Pas en mm (P): 6.10, Isolé: Oui, 32 A, Rouge
Qté.	20 pièce(s)	
Type	ZQV 4N/2 BL	Version
Référence	<a href="#">1528040000</a>	Connecteur transversal (bloc de jonction), enfiché, Nombre de pôles:
GTIN (EAN)	4050118332773	2, Pas en mm (P): 6.10, Isolé: Oui, 32 A, bleu
Qté.	60 pièce(s)	
Type	ZQV 4N/8 BL	Version
Référence	<a href="#">1528190000</a>	Connecteur transversal (bloc de jonction), enfiché, Nombre de pôles:
GTIN (EAN)	4050118332858	8, Pas en mm (P): 6.10, Isolé: Oui, 32 A, bleu
Qté.	20 pièce(s)	
Type	ZQV 4N/10	Version
Référence	<a href="#">1528090000</a>	Connecteur transversal (bloc de jonction), enfiché, Nombre de pôles:
GTIN (EAN)	4050118332896	10, Pas en mm (P): 6.10, Isolé: Oui, 32 A, Orange
Qté.	20 pièce(s)	
Type	ZQV 4N/5 BL	Version
Référence	<a href="#">1528140000</a>	Connecteur transversal (bloc de jonction), enfiché, Nombre de pôles:
GTIN (EAN)	4050118333015	5, Pas en mm (P): 6.10, Isolé: Oui, 32 A, bleu
Qté.	60 pièce(s)	
Type	ZQV 4N/6 BL	Version
Référence	<a href="#">1528170000</a>	Connecteur transversal (bloc de jonction), enfiché, Nombre de pôles:
GTIN (EAN)	4050118332926	6, Pas en mm (P): 6.10, Isolé: Oui, 32 A, bleu
Qté.	20 pièce(s)	
Type	ZQV 4N/4 BL	Version
Référence	<a href="#">1528120000</a>	Connecteur transversal (bloc de jonction), enfiché, Nombre de pôles:
GTIN (EAN)	4050118332872	4, Pas en mm (P): 6.10, Isolé: Oui, 32 A, bleu
Qté.	60 pièce(s)	
Type	ZQV 4N/2	Version
Référence	<a href="#">1527930000</a>	Connecteur transversal (bloc de jonction), enfiché, Nombre de pôles:
GTIN (EAN)	4050118332766	2, Pas en mm (P): 6.10, Isolé: Oui, 32 A, Orange
Qté.	60 pièce(s)	
Type	ZQV 4N/7	Version
Référence	<a href="#">1528020000</a>	Connecteur transversal (bloc de jonction), enfiché, Nombre de pôles:
GTIN (EAN)	4050118332780	7, Pas en mm (P): 6.10, Isolé: Oui, 32 A, Orange
Qté.	20 pièce(s)	

**AFS 4 2C 10-36V BK****Weidmüller Interface GmbH & Co. KG**

Klingenbergstraße 26

D-32758 Detmold

Germany

[www.weidmueller.com](http://www.weidmueller.com)**Accessoires**

Type	ZQV 4N/3 BL	Version
Référence	<a href="#">1528080000</a>	Connecteur transversal (bloc de jonction), enfiché, Nombre de pôles:
GTIN (EAN)	4050118333008	3, Pas en mm (P): 6.10, Isolé: Oui, 32 A, bleu
Qté.	60 pièce(s)	
Type	ZQV 4N/50 RD	Version
Référence	<a href="#">2460730000</a>	Connecteur transversal (bloc de jonction), enfiché, Nombre de pôles:
GTIN (EAN)	4050118476156	50, Pas en mm (P): 6.10, Isolé: Oui, 32 A, Rouge
Qté.	5 pièce(s)	
Type	ZQV 4N/4 RD	Version
Référence	<a href="#">2460800000</a>	Connecteur transversal (bloc de jonction), enfiché, Nombre de pôles:
GTIN (EAN)	4050118476224	4, Pas en mm (P): 6.10, Isolé: Oui, 32 A, Rouge
Qté.	60 pièce(s)	
Type	ZQV 4N/5	Version
Référence	<a href="#">1527980000</a>	Connecteur transversal (bloc de jonction), enfiché, Nombre de pôles:
GTIN (EAN)	4050118332759	5, Pas en mm (P): 6.10, Isolé: Oui, 32 A, Orange
Qté.	60 pièce(s)	
Type	ZQV 4N/50 BL	Version
Référence	<a href="#">1528240000</a>	Connecteur transversal (bloc de jonction), enfiché, Nombre de pôles:
GTIN (EAN)	4050118333121	50, Pas en mm (P): 6.10, Isolé: Oui, 32 A, bleu
Qté.	5 pièce(s)	
Type	ZQV 4N/6 RD	Version
Référence	<a href="#">2460780000</a>	Connecteur transversal (bloc de jonction), enfiché, Nombre de pôles:
GTIN (EAN)	4050118476200	6, Pas en mm (P): 6.10, Isolé: Oui, 32 A, Rouge
Qté.	20 pièce(s)	
Type	ZQV 4N/10 RD	Version
Référence	<a href="#">2460740000</a>	Connecteur transversal (bloc de jonction), enfiché, Nombre de pôles:
GTIN (EAN)	4050118476163	10, Pas en mm (P): 6.10, 32 A, Rouge
Qté.	20 pièce(s)	

## AFS 4 2C 10-36V BK

**Weidmüller Interface GmbH & Co. KG**  
Klingenbergstraße 26  
D-32758 Detmold  
Germany

www.weidmueller.com

## Accessoires

## plus



Le repère Dekafix (DEK) permet un repérage universel de tous les conducteurs et connecteurs débrochables, ainsi que des sous-ensembles électroniques. Le système convient idéalement aux courtes séquences de chiffres et dispose d'un large éventail de repères déjà imprimés. Montage sur bande pour pose rapide, en une seule étape. Le résultat d'impression est facile à lire, riche en contrastes et disponible en plusieurs largeurs.

- Large gamme de repérages prêts à l'emploi
- Montage en bande pour pose rapide
- Repères de conducteurs, adaptés à tous les câbles Weidmüller
- Disponible en MultiCard vierge ou avec impression standard

**Pour impression personnalisée :** Veuillez nous envoyer un fichier dans le format de notre logiciel de repérage M-Print PRO ou M-Print PRO Online (sans installation) pour vos spécifications de repérage.

## Informations générales de commande

Type	DEK 5/6 PLUS MC NE WS	Version
Référence	<a href="#">1011320000</a>	Dekafix, Terminal marker, 5 x 6 mm, Pas en mm (P): 6.00
GTIN (EAN)	4032248717644	Weidmueller, blanc
Qté.	1 000 pièce(s)	

## Support de repère



Le support de repérage offre la possibilité de montage supplémentaire de repérages standard avec un pas de 5 ou 5,1 mm. Les supports coudés peuvent éventuellement être assemblés par encliquetage et pourraient être montés dans tous les canaux de repérage de standard des blocs de jonction modulaires Klippon®. Les types de repérage de montage se trouvent sous les accessoires respectifs du support de repère de désignation.

## Informations générales de commande

Type	BZT 1 WS 10/5	Version
Référence	<a href="#">1805490000</a>	Accessoires, Support de repère
GTIN (EAN)	4032248270231	
Qté.	100 pièce(s)	
Type	BZT 1 ZA WS 10/5	Version
Référence	<a href="#">1805520000</a>	Accessoires, Support de repère
GTIN (EAN)	4032248270248	
Qté.	100 pièce(s)	

## AFS 4 2C 10-36V BK

Weidmüller Interface GmbH &amp; Co. KG

Klingenbergstraße 26

D-32758 Detmold

Germany

www.weidmueller.com

## Accessoires

## Tournevis pour tête fendue



Tournevis isolés VDE Weidmüller SoftFinish electric pour intervention sur pièces sous tension jusqu'à 1000 V AC et 1500 V DC, DIN EN 60900, IEC 900. Sécurité contrôlée "GS", testée unitairement. Lame en alliage chrome-vanadium-molybdène-acier de haute qualité, entièrement durcie, brunie.

## Informations générales de commande

Type	SDIS SLIM 0.6X3.5X100	Version
Référence	<a href="#">2749610000</a>	Outils de montage, Largeur de la lame (B): 3.5 mm, longueur de la
GTIN (EAN)	4050118896350	lame: 100 mm, Epaisseur de la lame (A): 0.6 mm
Qté.	1 pièce(s)	

## Éléments de codage



**La technique de raccordement débrochable pour électronique de puissance est optimisée pour la technique moderne d'entraînement, par exemple les démarreurs- moteurs, les convertisseurs de fréquence et les servorégulateurs.**

ONMIMATE Power établit les standards par une sécurité accrue et des solutions innovantes telles que des pièces de blindage débrochables, des contacts de signaux intégrés ou encore une utilisation à une seule main.

Les 3 séries de produits vous offrent d'autres avantages :

- Échelonnement indiqué pour l'application : de la connexion compacte 4 mm<sup>2</sup> pour 29 A (IEC) ou 20 A (UL) jusqu'à la connexion robuste 16mm<sup>2</sup> pour 76 A (IEC) ou 54 A (UL)

- Utilisation illimitée jusqu'à 1000V (IEC) ou 600 V (UL)

- Possibilités de fixation variées, optimisées pour l'application

Notre service:

Formez vos connecteurs individuels simplement par

## Informations générales de commande

Type	VDS180 SV7.62	Version	Indices de produit	Emballage
Référence	<a href="#">1853940000</a>	Connecteur pour circuit imprimé, Accessoires, noir, Nombre de pôles:		Boîte
GTIN (EAN)	4032248389513	1		
Qté.	50 pièce(s)			

## AFS 4 2C 10-36V BK

Weidmüller Interface GmbH &amp; Co. KG

Klingenbergstraße 26

D-32758 Detmold

Germany

www.weidmueller.com

## Accessoires

## DEK 5/6



## WS/ DEK

Les repères de bornes MultiMark utilisent un matériau composite innovant constitué de deux composants. Le contour rigide de la base du repère s'enclenche solidement dans le connecteur. La surface élastique rend le repère facile à installer. Ce matériau spécialement perforé permet l'étirement des bandes pour prendre en compte les légères variations d'écartement qui tendent à se cumuler, notamment dans le cas de blocs de jonction longs. Avantage supplémentaire : l'excellente imprimabilité du matériau de la surface garantit un repérage durable et résistant à l'usure. Une résolution d'impression de 300 dpi offre également une très bonne lisibilité.

## Vos avantages avec MultiMark

- Compatible avec les blocs de jonction modulaires Weidmüller
- Maintien ferme et impression durable
- Les bandes continues permettent de gagner du temps à l'installation
- Montage facile grâce à un matériau composite innovant
- Grandes libellés pour une lisibilité optimale
- Grande flexibilité grâce à l'indépendance vis-à-vis du fabricant

## Informations générales de commande

Type	DEK 5/6 MM WS	Version
Référence	<a href="#">2007120000</a>	Dekafix, Terminal marker, 5 x 6 mm, Weidmueller, blanc
GTIN (EAN)	4050118392104	
Qté.	600 pièce(s)	

## AFS 4 2C 10-36V BK

Weidmüller Interface GmbH &amp; Co. KG

Klingenbergstraße 26

D-32758 Detmold

Germany

www.weidmueller.com

## Accessoires

## WS 8/6



## WS/ DEK

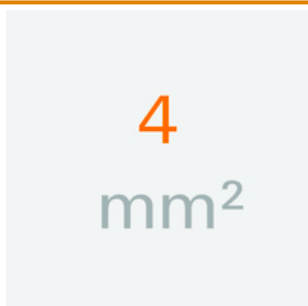
Les repères de bornes MultiMark utilisent un matériau composite innovant constitué de deux composants. Le contour rigide de la base du repère s'enclenche solidement dans le connecteur. La surface élastique rend le repère facile à installer. Ce matériau spécialement perforé permet l'étirement des bandes pour prendre en compte les légères variations d'écartement qui tendent à se cumuler, notamment dans le cas de blocs de jonction longs. Avantage supplémentaire : l'excellente imprimabilité du matériau de la surface garantit un repérage durable et résistant à l'usure. Une résolution d'impression de 300 dpi offre également une très bonne lisibilité.

## Vos avantages avec MultiMark

- Compatible avec les blocs de jonction modulaires Weidmüller
- Maintien ferme et impression durable
- Les bandes continues permettent de gagner du temps à l'installation
- Montage facile grâce à un matériau composite innovant
- Grandes libellés pour une lisibilité optimale
- Grande flexibilité grâce à l'indépendance vis-à-vis du fabricant

## Informations générales de commande

Type	WS 8/6 MM WS	Version
Référence	<a href="#">2007160000</a>	WS, Terminal marker, 8 x 6 mm, Weidmueller, blanc
GTIN (EAN)	4050118391879	
Qté.	600 pièce(s)	

4 mm<sup>2</sup>

Les flasques de fermeture sont placées à l'extrémité ouverte du bornier, avant l'équerre de blocage. L'utilisation des flasques de fermeture permet de conserver les caractéristiques des blocs de jonction comme par exemple la tension nominale. On évite ainsi le contact avec les pièces sous tension et le dernier bloc de jonction est protégé contre l'accès des doigts.

## Informations générales de commande

Type	AEP 3C 4 BK	Version
Référence	<a href="#">2486640000</a>	Série A, Plaque d'extrémité
GTIN (EAN)	4050118497458	
Qté.	20 pièce(s)	

## AFS 4 2C 10-36V BK

Weidmüller Interface GmbH &amp; Co. KG

Klingenbergstraße 26

D-32758 Detmold

Germany

www.weidmueller.com

## Accessoires

Type	AEP 3C 4 BL	Version
Référence	<a href="#">2051880000</a>	Série A, Plaque d'extrémité
GTIN (EAN)	4050118411836	
Qté.	20 pièce(s)	
Type	AEP 3C 4 OR	Version
Référence	<a href="#">2051890000</a>	Série A, Plaque d'extrémité
GTIN (EAN)	4050118411799	
Qté.	20 pièce(s)	
Type	AEP 3C 4	Version
Référence	<a href="#">2051720000</a>	Série A, Plaque d'extrémité
GTIN (EAN)	4050118411829	
Qté.	20 pièce(s)	

## autres accessoires

**Aucune tâche n'est trop petite pour une solution optimale.**

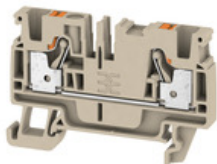
Il ne s'agit pas simplement de raccorder - lorsque des potentiels doivent être vérifiés, regroupés ou séparés, la solution est souvent dans le détail.

Un système n'est pas un système sans les petits détails indispensables :

- des connecteurs de contrôle mâles permettent le branchement sûr aux connecteurs de contrôle femelles.
- Suivi de la fabrication et adaptation aux applications.

## Informations générales de commande

Type	PS 2.0 MC	Version	Indices de produit	Emballage
Référence	<a href="#">0310000000</a>	Connecteur pour circuit imprimé, Accessoires, Fiche de contrôle,		Boîte
GTIN (EAN)	4008190000059	Rouge, Nombre de pôles: 1		
Qté.	20 pièce(s)			

4 mm<sup>2</sup>

L'alimentation en énergie, signaux et données est une exigence classique en ingénierie électrique et en réalisation d'armoires. Le matériau isolant, la technique de raccordement et la conception des blocs de jonction sont les caractéristiques distinctives. Un bloc de jonction traversant est adapté pour relier et/ou raccorder un ou plusieurs conducteurs. Ils peuvent avoir un ou plusieurs niveaux de raccordement qui ont le même potentiel ou qui sont isolés les uns par rapport aux autres.

## Informations générales de commande

Type	A3C 4 DBL	Version
Référence	<a href="#">2534360000</a>	Borne traversante, PUSH IN, 4 mm <sup>2</sup> , 800 V, 32 A, Bleu foncé
GTIN (EAN)	4050118546057	
Qté.	50 pièce(s)	
Type	A3C 4 BL	Version
Référence	<a href="#">2051280000</a>	Borne traversante, PUSH IN, 4 mm <sup>2</sup> , 800 V, 32 A, bleu
GTIN (EAN)	4050118411614	
Qté.	50 pièce(s)	

Date de création 2 juin 2024 12:37:24 CEST

**AFS 4 2C 10-36V BK****Weidmüller Interface GmbH & Co. KG**

Klingenbergstraße 26

D-32758 Detmold

Germany

[www.weidmueller.com](http://www.weidmueller.com)**Accessoires**

Type	A3C 4	Version
Référence	<a href="#">2051240000</a>	Borne traversante, PUSH IN, 4 mm², 800 V, 32 A, Beige foncé
GTIN (EAN)	4050118411546	
Qté.	50 pièce(s)	
Type	A3C 4 BR	Version
Référence	<a href="#">2534290000</a>	Borne traversante, PUSH IN, 4 mm², 800 V, 32 A, brun
GTIN (EAN)	4050118546040	
Qté.	50 pièce(s)	
Type	A3C 4 RD	Version
Référence	<a href="#">2051300000</a>	Borne traversante, PUSH IN, 4 mm², 800 V, 32 A, Rouge
GTIN (EAN)	4050118411591	
Qté.	50 pièce(s)	
Type	A3C 4 OR	Version
Référence	<a href="#">2051320000</a>	Borne traversante, PUSH IN, 4 mm², 800 V, 32 A, Orange
GTIN (EAN)	4050118411386	
Qté.	50 pièce(s)	
Type	A3C 4 WT	Version
Référence	<a href="#">2051370000</a>	Borne traversante, PUSH IN, 4 mm², 800 V, 32 A, blanc
GTIN (EAN)	4050118411812	
Qté.	50 pièce(s)	
Type	A3C 4 BK	Version
Référence	<a href="#">2051400000</a>	Borne traversante, PUSH IN, 4 mm², 800 V, 32 A, noir
GTIN (EAN)	4050118411560	
Qté.	50 pièce(s)	
Type	A3C 4 LTGY	Version
Référence	<a href="#">2051460000</a>	Borne traversante, PUSH IN, 4 mm², 800 V, 32 A, Gris clair
GTIN (EAN)	4050118411553	
Qté.	50 pièce(s)	
Type	A3C 4 GN	Version
Référence	<a href="#">2051350000</a>	Borne traversante, PUSH IN, 4 mm², 800 V, 32 A, vert
GTIN (EAN)	4050118411584	
Qté.	50 pièce(s)	
Type	A3C 4 YL	Version
Référence	<a href="#">2051340000</a>	Borne traversante, PUSH IN, 4 mm², 800 V, 32 A, jaune
GTIN (EAN)	4050118411669	
Qté.	50 pièce(s)	

## AFS 4 2C 10-36V BK

Weidmüller Interface GmbH &amp; Co. KG

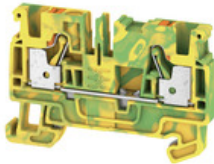
Klingenbergstraße 26

D-32758 Detmold

Germany

www.weidmueller.com

## Accessoires

4 mm<sup>2</sup>

Un bloc de jonction de passage protecteur est un conducteur électrique de sécurité et est utilisé dans de nombreuses applications. Pour établir la connexion électrique et mécanique entre les conducteurs de cuivre et la plaque de support de montage, on utilise des blocs de jonction PE. Ils disposent d'un ou de plusieurs points de contact pour la connexion et/ou la dérivation de conducteurs de terre protecteurs.

## Informations générales de commande

Type	A3C 4 PE	Version
Référence	<a href="#">2051410000</a>	Borne de mise à la terre, PUSH IN, 4 mm <sup>2</sup> , Vert/jaune
GTIN (EAN)	4050118411713	
Qté.	50 pièce(s)	

## Multimètres numériques



Les multimètres peuvent mesurer un grand nombre de grandeurs. De manière standard, tous les instruments peuvent mesurer la tension et la résistance et peuvent effectuer des tests de continuité et de diodes. Certains multimètres permettent en plus de mesurer le courant, la fréquence, la capacité et la température. Les multimètres numérique ont l'avantage de présenter un affichage clair, facilement et directement lisible. Les erreurs de conversion d'échelle ou les erreurs de lecture appartiennent au passé.

## Informations générales de commande

Type	ZUB MULTIMETER	Version
Référence	<a href="#">9205270000</a>	Multimètre
GTIN (EAN)	4032248723522	
Qté.	1 pièce(s)	

## AFS 4 2C 10-36V BK

Weidmüller Interface GmbH &amp; Co. KG

Klingenbergstraße 26

D-32758 Detmold

Germany

www.weidmueller.com

## Accessoires

## 5x20

5x20

Pour la protection contre les surintensités, nous proposons un fusible avec des dimensions 5x20 mm en tailles de 100 mA à 6.3 A.

## Informations générales de commande

Type	G 20/0.50A/F	Version
Référence	<a href="#">0430600000</a>	Fusible pour courant faible, rapide, 0.5 A, G-Si. 5 x 20
GTIN (EAN)	4008190046835	
Qté.	10 pièce(s)	
Type	G 20/1.00A/F	Version
Référence	<a href="#">0430700000</a>	Fusible pour courant faible, rapide, 1 A, G-Si. 5 x 20
GTIN (EAN)	4008190093877	
Qté.	10 pièce(s)	
Type	G 20/0.25A/F	Version
Référence	<a href="#">0430500000</a>	Fusible pour courant faible, rapide, 0.25 A, G-Si. 5 x 20
GTIN (EAN)	4008190153991	
Qté.	10 pièce(s)	
Type	G 20/2.00A/F	Version
Référence	<a href="#">0430900000</a>	Fusible pour courant faible, rapide, 2 A, G-Si. 5 x 20
GTIN (EAN)	4008190123567	
Qté.	10 pièce(s)	

## Série A

A  
Series

Signalisation d'alarmes protections avec un symbole flash fournissent plus de sécurité pour l'homme et la machine. Ils sont utilisés lorsque la tension externe doit être indiquée dans l'application.

## Informations générales de commande

Type	AAM 4 YE FLASH	Version
Référence	<a href="#">2635560000</a>	Terminal marker, 10 x 6.1 mm, Pas en mm (P): 6.00 jaune
GTIN (EAN)	4050118674507	
Qté.	40 pièce(s)	