

AFS 4 2C 10-36V BK**Weidmüller Interface GmbH & Co. KG**

Klingenbergstraße 26

D-32758 Detmold

Germany

www.weidmueller.com**Produktbild**

Bei einigen Anwendungen ist es von Vorteil, den Durchführungsanschluss mit einer separaten Sicherung zu schützen. Sicherungsreihenklemmen bestehen aus einem Reihenklemmenunterteil mit Sicherungseinsatzträger. Die Sicherungen variieren von schwenkbaren Sicherungshebeln über steckbare Sicherungshalter, schraubbare Verschlüsse bis zu Flachstecksicherungen.

Allgemeine Bestelldaten

| | |
|------------|--|
| Ausführung | Sicherungs-Reihenklemme, PUSH IN, 4 mm ² , 36 V, 6.3 A, schwarz |
| Best.-Nr. | 2429870000 |
| Typ | AFS 4 2C 10-36V BK |
| GTIN (EAN) | 4050118439588 |
| VPE | 50 Stück |

AFS 4 2C 10-36V BK

Weidmüller Interface GmbH & Co. KG

Klingenbergstraße 26

D-32758 Detmold

Germany

www.weidmueller.com

Technische Daten

Abmessungen und Gewichte

| | | | |
|-----------------------------|------------|--------------|------------|
| Tiefe | 68 mm | Tiefe (inch) | 2,677 inch |
| Tiefe inklusive Tragschiene | 69 mm | Höhe | 74 mm |
| Höhe (inch) | 2,913 inch | Breite | 6,1 mm |
| Breite (inch) | 0,24 inch | Nettogewicht | 17,751 g |

Temperaturen

| | | | |
|--------------------------------|----------------|--------------------------------|--------|
| Lagertemperatur | -25 °C...55 °C | Dauergebrauchstemperatur, min. | -60 °C |
| Dauergebrauchstemperatur, max. | 130 °C | | |

Allgemeines

| | | | |
|--------------------------------------|-------------|--------------------------------------|------------------|
| Einbauhinweis | Tragschiene | Leiteranschlussquerschnitt AWG, max. | AWG 12 |
| Leiteranschlussquerschnitt AWG, min. | AWG 26 | Normen | DIN EN 60947-7-3 |
| Tragschiene | TS 35 | | |

Bemessungsdaten

| | | | |
|--------------------------------------|-------------------|--|--------|
| Bemessungsquerschnitt | 4 mm ² | Bemessungsspannung | 36 V |
| Bemessungsspannung zur Nachbarklemme | 500 V | Bemessungsspannung DC | 36 V |
| Nennstrom | 6,3 A | Strom bei max. Leiter | 6,3 A |
| Normen | DIN EN 60947-7-3 | Durchgangswiderstand gemäß IEC 60947-7-x | 1 mΩ |
| Bemessungsstoßspannung | 4 kV | Verlustleistung gemäß IEC 60947-7-x | 1,02 W |
| Verschmutzungsgrad | 3 | Überspannungskategorie | III |

Bemessungsdaten IECEx/ATEX

| | | | |
|--------------------------|-----------------|-------------------------------|-------------------|
| Zertifikat-Nr. (ATEX) | TUEV17ATEX8064U | Zertifikat-Nr. (IECEX) | IECEXTUR17.0030U |
| Strom (ATEX) | 6.3 A | Leiterquerschnitt max (ATEX) | 4 mm ² |
| Strom (IECEX) | 6.3 A | Leiterquerschnitt max (IECEX) | 4 mm ² |
| Kennzeichnung EN 60079-7 | Ex ec II C Gc | Kennzeichnung Ex 2014/34/EU | II 3 G D |

Bemessungsdaten nach CSA

| | | | |
|-----------------------------|-----------------|-----------------------------|--------|
| Leiterquerschnitt max (CSA) | 10 AWG | Leiterquerschnitt min (CSA) | 26 AWG |
| Spannung Gr B (CSA) | 300 V | Spannung Gr C (CSA) | 150 V |
| Spannung Gr D (CSA) | 300 V | Strom Gr B (CSA) | 10 A |
| Strom Gr C (CSA) | 10 A | Strom Gr D (CSA) | 10 A |
| Zertifikat-Nr. (CSA) | 200039-70089609 | | |

Bemessungsdaten nach UL

| | | | |
|--------------------------------------|--------|--------------------------------------|--------|
| Leitergr. Factory wiring max (cURus) | 10 AWG | Leitergr. Factory wiring min (cURus) | 26 AWG |
| Leitergr. Field wiring max (cURus) | 10 AWG | Leitergr. Field wiring min (cURus) | 26 AWG |
| Spannung Gr B (cURus) | 300 V | Spannung Gr C (cURus) | 150 V |
| Spannung Gr D (cURus) | 300 V | Strom Gr B (cURus) | 10 A |
| Strom Gr C (cURus) | 10 A | Strom Gr D (cURus) | 10 A |
| Zertifikat-Nr. (cURus) | E60693 | | |

Klemmbare Leiter (Bemessungsanschluss)

| | |
|----------------|---------|
| Abisolierlänge | 12 mm |
| Anschlussart | PUSH IN |

Erstellungs-Datum 2. Mai 2024 12:37:04 MESZ

AFS 4 2C 10-36V BK

Weidmüller Interface GmbH & Co. KG
Klingenbergstraße 26
D-32758 Detmold
Germany

www.weidmueller.com

Technische Daten

| | | | |
|---|---|-----------|---------------------|
| Anschlussart 2 | PUSH IN | | |
| Anschlussrichtung | oben | | |
| Anzahl Anschlüsse | 2 | | |
| Klemmbereich, max. | 6 mm ² | | |
| Klemmbereich, min. | 0,14 mm ² | | |
| Klingenmaß | 0,6 x 3,5 mm | | |
| Lehrdorn nach 60 947-1 | A4 | | |
| Leiteranschlussquerschnitt AWG, max. | AWG 12 | | |
| Leiteranschlussquerschnitt AWG, min. | AWG 26 | | |
| Leiteranschlussquerschnitt, eindrätig, max. | 4 mm ² | | |
| Leiteranschlussquerschnitt, eindrätig, min. | 0,5 mm ² | | |
| Leiteranschlussquerschnitt, feindrätig AEH mit Kunststoffkragen DIN 46228/4, max. | 4 mm ² | | |
| Leiteranschlussquerschnitt, feindrätig AEH mit Kunststoffkragen DIN 46228/4, min. | 0,5 mm ² | | |
| Leiteranschlussquerschnitt, feindrätig mit AEH DIN 46228/1, max. | 6 mm ² | | |
| Leiteranschlussquerschnitt, feindrätig mit AEH DIN 46228/1,min. | 0,5 mm ² | | |
| Leiteranschlussquerschnitt, feindrätig, max. | 6 mm ² | | |
| Leiteranschlussquerschnitt, feindrätig, min. | 0,5 mm ² | | |
| Leiteranschlussquerschnitt, mehrdrätig, max. | 6 mm ² | | |
| Leiteranschlussquerschnitt, mehrdrätig, min. | 0,5 mm ² | | |
| Rohrlänge für AEH mit Kunststoffkragen DIN 46228/4 | Leiteranschlussquerschnitt | min. | 0,5 mm ² |
| | | max. | 1 mm ² |
| | Rohrlänge | min. | 6 mm |
| | | max. | 12 mm |
| | Leiteranschlussquerschnitt | min. | 1,5 mm ² |
| | | max. | 2,5 mm ² |
| | Rohrlänge | min. | 8 mm |
| | | max. | 12 mm |
| | Leiteranschlussquerschnitt | nominal | 4 mm ² |
| | | Rohrlänge | min. |
| | max. | | 12 mm |
| | Rohrlänge für AEH ohne Kunststoffkragen DIN 46228/1 | Rohrlänge | min. |
| max. | | | 10 mm |
| Leiteranschlussquerschnitt | | min. | 0,5 mm ² |
| | | max. | 1 mm ² |
| Rohrlänge | | min. | 7 mm |
| | | max. | 12 mm |
| Leiteranschlussquerschnitt | | min. | 1,5 mm ² |
| | | max. | 2,5 mm ² |
| Rohrlänge | | min. | 9 mm |
| | | max. | 15 mm |
| Leiteranschlussquerschnitt | | min. | 4 mm ² |
| | | max. | 6 mm ² |
| Rohrlänge für Zwillingssaderendhülse | Rohrlänge | min. | 8 mm |
| | | max. | 12 mm |
| | Leiteranschlussquerschnitt | min. | 0,5 mm ² |
| | | max. | 1,5 mm ² |
| Zwillingss-Aderendhülse, max. | 1,5 mm ² | | |

Erstellungs-Datum 2. Mai 2024 12:37:04 MESZ

Katalogstand 20.04.2024 / Technische Änderungen vorbehalten

AFS 4 2C 10-36V BK

Weidmüller Interface GmbH & Co. KG

Klingenbergstraße 26

D-32758 Detmold

Germany

www.weidmueller.com

Technische Daten

Zwilling-Aderendhülse, min. 0,5 mm²

Klemmbare Leiter (Weiterer Anschluss)

Anschlussart, weiterer Anschluss PUSH IN

Sicherungsklemmen

| | | | |
|--|-------------------------|---|-------------------------|
| Anzeige | LED rot | Betriebsspannung, max. | 36 V |
| Leckstrom, max. | 0,5 mA | Sicherungseinsatz | G-Si. 5 x 20 |
| Verlustleistung für den ausschließlichen Kurzschlusschutz für eine Einzelanordnung | 4,0 W bei 6,3 A @ 41 °C | Verlustleistung für den ausschließlichen Kurzschlusschutz für eine Verbundanordnung | 2,5 W bei 6,3 A @ 32 °C |
| Verlustleistung für Überlast- und Kurzschlusschutz für eine Einzelanordnung | 1,6 W bei 6,3 A @ 31 °C | Verlustleistung für Überlast- und Kurzschlusschutz für eine Verbundanordnung | 1,6 W bei 6,3 A @ 34 °C |

Systemkennwerte

| | | | |
|---------------------------------|-------|----------------------------------|------|
| Abschlussplatte erforderlich | Ja | Anzahl der Potentiale | 1 |
| Anzahl der Etagen | 1 | Anzahl der Klemmstellen je Etage | 2 |
| Anzahl der Potentiale pro Etage | 1 | PE-Anschluss | Nein |
| Tragschiene | TS 35 | N-Funktion | Nein |
| PE-Funktion | Nein | PEN-Funktion | Nein |

Werkstoffdaten

| | | | |
|--------------------------------|-------|-------|---------|
| Werkstoff | Wemid | Farbe | schwarz |
| Brennbarkeitsklasse nach UL 94 | V-0 | | |

weitere technische Daten

| | | | |
|-----------------|---------------|---------------|-------------|
| Befestigungsart | einschnappbar | Einbauhinweis | Tragschiene |
| Montageart | TS 35 | Offene Seiten | rechts |
| mit Rastzapfen | Nein | rastbar | Nein |

Klassifikationen

| | | | |
|-------------|-------------|-------------|-------------|
| ETIM 6.0 | EC000899 | ETIM 7.0 | EC000899 |
| ETIM 8.0 | EC000899 | ETIM 9.0 | EC000899 |
| ECLASS 9.0 | 27-14-11-16 | ECLASS 9.1 | 27-14-11-16 |
| ECLASS 10.0 | 27-14-11-16 | ECLASS 11.0 | 27-14-11-16 |
| ECLASS 12.0 | 27-14-11-16 | ECLASS 13.0 | 27-25-01-13 |

Wichtiger Hinweis

Produkthinweis Die Spannung ist abhängig vom gewählten Sicherungselement oder der gewählten Leuchtanzeige

AFS 4 2C 10-36V BK

Weidmüller Interface GmbH & Co. KG

Klingenbergstraße 26

D-32758 Detmold

Germany

www.weidmueller.com

Technische Daten

Zulassungen

Zulassungen



| | |
|--------------------------|-------------|
| ROHS | Konform |
| UL File Number Search | UL Webseite |
| Zertifikat-Nr. (cURus) | E60693 |
| Zertifikat-Nr. (cURusEX) | E184763 |

Downloads

| | |
|---|---|
| Zulassung / Zertifikat / Konformitätsdokument | Attestation of Conformity IECEX_TUR_17.0030U.pdf ATEX Certificate DNVGL certificate CCC Ex Certificate CB Testreport CB Certificate CE Declaration of Conformity UKCA declaration of conformity |
| Engineering-Daten | CAD data – STEP |
| Ausschreibungstext | Klippon® Connect 2429870000 DE Klippon® Connect 2429870000 EN |
| Anwenderdokumentation | NTI_AFS 4 2C BK.pdf StorageConditionsTerminalBlocks User Manual AFS |
| Kataloge | Catalogues in PDF-format |

AFS 4 2C 10-36V BK

Weidmüller Interface GmbH & Co. KG

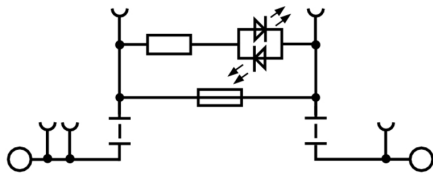
Klingenbergstraße 26

D-32758 Detmold

Germany

www.weidmueller.com

Zeichnungen



AFS 4 2C 10-36V BK

Weidmüller Interface GmbH & Co. KG

Klingenbergstraße 26

D-32758 Detmold

Germany

www.weidmueller.com

Zubehör

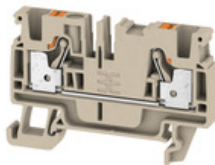
A-Reihe



Warnschilder mit einem Blitzsymbol sorgen für mehr Sicherheit für Mensch und Maschine. Sie kommen dort zum Einsatz, wo auf Fremdspannung innerhalb der Applikation hingewiesen werden muss.

Allgemeine Bestelldaten

| | | |
|------------|----------------------------|---|
| Typ | AAM 4 YE FLASH | Ausführung |
| Best.-Nr. | 2635560000 | Klemmenmarkierung, 10 x 6,1 mm, Raster in mm (P): 6.00 gelb |
| GTIN (EAN) | 4050118674507 | |
| VPE | 40 Stück | |

4 mm²

Das Durchführen von Energie, Signalen und Daten ist die klassische Anforderung in der Elektrotechnik und im Schaltschrankbau. Die maßgeblichen Merkmale sind dabei der Isolierstoff, die Anschlusstechnik und der Aufbau der Reihenklemmen. Mithilfe von Durchgangsreihenklemmen können ein oder mehrere Leiter zusammengeführt und/oder angeschlossen werden. Sie können eine oder mehrere Anschlussebenen haben, die auf dem gleichen Potenzial liegen oder voneinander getrennt sind.

Allgemeine Bestelldaten

| | | |
|------------|----------------------------|--|
| Typ | A3C 4 BK | Ausführung |
| Best.-Nr. | 2051400000 | Durchgangs-Reihenklemme, PUSH IN, 4 mm ² , 800 V, 32 A, schwarz |
| GTIN (EAN) | 4050118411560 | |
| VPE | 50 Stück | |
| Typ | A3C 4 GN | Ausführung |
| Best.-Nr. | 2051350000 | Durchgangs-Reihenklemme, PUSH IN, 4 mm ² , 800 V, 32 A, grün |
| GTIN (EAN) | 4050118411584 | |
| VPE | 50 Stück | |
| Typ | A3C 4 LTGY | Ausführung |
| Best.-Nr. | 2051460000 | Durchgangs-Reihenklemme, PUSH IN, 4 mm ² , 800 V, 32 A, lichtgrau |
| GTIN (EAN) | 4050118411553 | |
| VPE | 50 Stück | |
| Typ | A3C 4 | Ausführung |
| Best.-Nr. | 2051240000 | Durchgangs-Reihenklemme, PUSH IN, 4 mm ² , 800 V, 32 A, dunkelbeige |
| GTIN (EAN) | 4050118411546 | |
| VPE | 50 Stück | |
| Typ | A3C 4 BR | Ausführung |
| Best.-Nr. | 2534290000 | Durchgangs-Reihenklemme, PUSH IN, 4 mm ² , 800 V, 32 A, braun |
| GTIN (EAN) | 4050118546040 | |
| VPE | 50 Stück | |

AFS 4 2C 10-36V BK

Weidmüller Interface GmbH & Co. KG
 Klingenbergstraße 26
 D-32758 Detmold
 Germany

www.weidmueller.com

Zubehör

| | | |
|------------|----------------------------|---|
| Typ | A3C 4 OR | Ausführung |
| Best.-Nr. | 2051320000 | Durchgangs-Reihen клемme, PUSH IN, 4 mm², 800 V, 32 A, orange |
| GTIN (EAN) | 4050118411386 | |
| VPE | 50 Stück | |
| Typ | A3C 4 DBL | Ausführung |
| Best.-Nr. | 2534360000 | Durchgangs-Reihen клемme, PUSH IN, 4 mm², 800 V, 32 A, dunkelblau |
| GTIN (EAN) | 4050118546057 | |
| VPE | 50 Stück | |
| Typ | A3C 4 WT | Ausführung |
| Best.-Nr. | 2051370000 | Durchgangs-Reihen клемme, PUSH IN, 4 mm², 800 V, 32 A, weiß |
| GTIN (EAN) | 4050118411812 | |
| VPE | 50 Stück | |
| Typ | A3C 4 RD | Ausführung |
| Best.-Nr. | 2051300000 | Durchgangs-Reihen клемme, PUSH IN, 4 mm², 800 V, 32 A, rot |
| GTIN (EAN) | 4050118411591 | |
| VPE | 50 Stück | |
| Typ | A3C 4 YL | Ausführung |
| Best.-Nr. | 2051340000 | Durchgangs-Reihen клемme, PUSH IN, 4 mm², 800 V, 32 A, gelb |
| GTIN (EAN) | 4050118411669 | |
| VPE | 50 Stück | |
| Typ | A3C 4 BL | Ausführung |
| Best.-Nr. | 2051280000 | Durchgangs-Reihen клемme, PUSH IN, 4 mm², 800 V, 32 A, blau |
| GTIN (EAN) | 4050118411614 | |
| VPE | 50 Stück | |

AFS 4 2C 10-36V BK

Weidmüller Interface GmbH & Co. KG

Klingenbergstraße 26

D-32758 Detmold

Germany

www.weidmueller.com

Zubehör

Kodierelemente



Die steckbare Anschluss Technik für Leistungselektronik ist optimiert für die moderne Antriebstechnik, beispielsweise Motorstarter, Frequenzumrichter und Servoregler.

OMNIMATE Power setzt Standards durch erhöhte Sicherheit und innovative Lösungen wie steckbare Schirmauflage, integrierte Signalkontakte oder Einhandbedienung.

Die 3 Produktserien bieten Ihnen weitere Vorteile:

- Applikationsgerechte Skalierbarkeit: Vom kompakten 4 mm²-Anschluss für 29 A (IEC) bzw. 20 A (UL) bis zum robusten 16 mm²-Anschluss für 76 A (IEC) bzw. 54 A (UL)
- Uneingeschränkter Einsatz bis 1000 V (IEC) bzw. 600 V (UL)
- Vielfältige, applikationsoptimierte Befestigungsmöglichkeiten

Unser Service:

Gestalten Sie ihre individuellen Steckverbindungen einfach per

Allgemeine Bestelldaten

| Typ | VDS180 SV7.62 | Ausführung | Produkt-Kennzahlen | Verpackung |
|------------|----------------------------|---|--------------------|------------|
| Best.-Nr. | 1853940000 | Leiterplattensteckverbinder, Zubehör, schwarz, Polzahl: 1 | | Box |
| GTIN (EAN) | 4032248389513 | | | |
| VPE | 50 Stück | | | |

weiteres Zubehör



Keine Aufgabe ist zu klein für die optimale Lösung.

Verbinden ist nicht alles - wo Potenziale geprüft, zusammengefasst oder auch getrennt werden müssen, steckt die Lösung oft im Detail.

Ein System ist kein System ohne die unentbehrlichen Kleinigkeiten:

- Prüfstecker ermöglichen den sicheren Abgriff an Prüfbuchsen

Fertigungsbegleitend und Anwendungsgerecht.

Allgemeine Bestelldaten

| Typ | PS 2.0 MC | Ausführung | Produkt-Kennzahlen | Verpackung |
|------------|----------------------------|--|--------------------|------------|
| Best.-Nr. | 0310000000 | Leiterplattensteckverbinder, Zubehör, Prüfstecker, rot, Polzahl: 1 | | Box |
| GTIN (EAN) | 4008190000059 | | | |
| VPE | 20 Stück | | | |

AFS 4 2C 10-36V BK

Weidmüller Interface GmbH & Co. KG

Klingenbergstraße 26

D-32758 Detmold

Germany

www.weidmueller.com

Zubehör

5x20

5x20

Für den Schutz vor Überstrom bieten wir Geräteschutzsicherungen (Feinsicherungen) mit den Abmaßen 5x20 mm in den Größen von 100 mA bis 6,3 A an.

Allgemeine Bestelldaten

| | | |
|------------|----------------------------|--|
| Typ | G 20/0.50A/F | Ausführung |
| Best.-Nr. | 0430600000 | Feinsicherung, flink, 0.5 A, G-Si. 5 x 20 |
| GTIN (EAN) | 4008190046835 | |
| VPE | 10 Stück | |
| Typ | G 20/0.25A/F | Ausführung |
| Best.-Nr. | 0430500000 | Feinsicherung, flink, 0.25 A, G-Si. 5 x 20 |
| GTIN (EAN) | 4008190153991 | |
| VPE | 10 Stück | |
| Typ | G 20/2.00A/F | Ausführung |
| Best.-Nr. | 0430900000 | Feinsicherung, flink, 2 A, G-Si. 5 x 20 |
| GTIN (EAN) | 4008190123567 | |
| VPE | 10 Stück | |
| Typ | G 20/1.00A/F | Ausführung |
| Best.-Nr. | 0430700000 | Feinsicherung, flink, 1 A, G-Si. 5 x 20 |
| GTIN (EAN) | 4008190093877 | |
| VPE | 10 Stück | |

4 mm²4
mm²

Die steckbaren Querverbindungen bestehen durch einfaches Handling und schnelle Montage. Dies ermöglicht deutliche Zeiteinsparungen in der Montage gegenüber schraubbaren Lösungen.

Allgemeine Bestelldaten

| | | |
|------------|----------------------------|--|
| Typ | ZQV 4N/5 BL | Ausführung |
| Best.-Nr. | 1528140000 | Querverbinder (Klemmen), gesteckt, Polzahl: 5, Raster in mm (P): 6.10, |
| GTIN (EAN) | 4050118333015 | Isoliert: Ja, 32 A, blau |
| VPE | 60 Stück | |
| Typ | ZQV 4N/9 | Ausführung |
| Best.-Nr. | 1528070000 | Querverbinder (Klemmen), gesteckt, Polzahl: 9, Raster in mm (P): 6.10, |
| GTIN (EAN) | 4050118332797 | Isoliert: Ja, 32 A, orange |
| VPE | 20 Stück | |

AFS 4 2C 10-36V BK

Weidmüller Interface GmbH & Co. KG

Klingenbergstraße 26

D-32758 Detmold

Germany

www.weidmueller.com

Zubehör

| | | |
|------------|----------------------------|--|
| Typ | ZQV 4N/7 | Ausführung |
| Best.-Nr. | 1528020000 | Querverbinder (Klemmen), gesteckt, Polzahl: 7, Raster in mm (P): 6.10, |
| GTIN (EAN) | 4050118332780 | Isoliert: Ja, 32 A, orange |
| VPE | 20 Stück | |
| Typ | ZQV 4N/6 BL | Ausführung |
| Best.-Nr. | 1528170000 | Querverbinder (Klemmen), gesteckt, Polzahl: 6, Raster in mm (P): 6.10, |
| GTIN (EAN) | 4050118332926 | Isoliert: Ja, 32 A, blau |
| VPE | 20 Stück | |
| Typ | ZQV 4N/5 | Ausführung |
| Best.-Nr. | 1527980000 | Querverbinder (Klemmen), gesteckt, Polzahl: 5, Raster in mm (P): 6.10, |
| GTIN (EAN) | 4050118332759 | Isoliert: Ja, 32 A, orange |
| VPE | 60 Stück | |
| Typ | ZQV 4N/6 RD | Ausführung |
| Best.-Nr. | 2460780000 | Querverbinder (Klemmen), gesteckt, Polzahl: 6, Raster in mm (P): 6.10, |
| GTIN (EAN) | 4050118476200 | Isoliert: Ja, 32 A, rot |
| VPE | 20 Stück | |
| Typ | ZQV 4N/3 RD | Ausführung |
| Best.-Nr. | 2460810000 | Querverbinder (Klemmen), gesteckt, Polzahl: 3, Raster in mm (P): 6.10, |
| GTIN (EAN) | 4050118476231 | 32 A, rot |
| VPE | 60 Stück | |
| Typ | ZQV 4N/10 BL | Ausführung |
| Best.-Nr. | 1528230000 | Querverbinder (Klemmen), gesteckt, Polzahl: 10, Raster in mm (P): |
| GTIN (EAN) | 4050118333138 | 6.10, Isoliert: Ja, 32 A, blau |
| VPE | 20 Stück | |
| Typ | ZQV 4N/4 BL | Ausführung |
| Best.-Nr. | 1528120000 | Querverbinder (Klemmen), gesteckt, Polzahl: 4, Raster in mm (P): 6.10, |
| GTIN (EAN) | 4050118332872 | Isoliert: Ja, 32 A, blau |
| VPE | 60 Stück | |
| Typ | ZQV 4N/4 RD | Ausführung |
| Best.-Nr. | 2460800000 | Querverbinder (Klemmen), gesteckt, Polzahl: 4, Raster in mm (P): 6.10, |
| GTIN (EAN) | 4050118476224 | Isoliert: Ja, 32 A, rot |
| VPE | 60 Stück | |
| Typ | ZQV 4N/3 | Ausführung |
| Best.-Nr. | 1527940000 | Querverbinder (Klemmen), gesteckt, Polzahl: 3, Raster in mm (P): 6.10, |
| GTIN (EAN) | 4050118332865 | Isoliert: Ja, 32 A, orange |
| VPE | 60 Stück | |
| Typ | ZQV 4N/3 BL | Ausführung |
| Best.-Nr. | 1528080000 | Querverbinder (Klemmen), gesteckt, Polzahl: 3, Raster in mm (P): 6.10, |
| GTIN (EAN) | 4050118333008 | Isoliert: Ja, 32 A, blau |
| VPE | 60 Stück | |
| Typ | ZQV 4N/9 BL | Ausführung |
| Best.-Nr. | 1528220000 | Querverbinder (Klemmen), gesteckt, Polzahl: 9, Raster in mm (P): 6.10, |
| GTIN (EAN) | 4050118333107 | Isoliert: Ja, 32 A, blau |
| VPE | 20 Stück | |
| Typ | ZQV 4N/10 | Ausführung |
| Best.-Nr. | 1528090000 | Querverbinder (Klemmen), gesteckt, Polzahl: 10, Raster in mm (P): |
| GTIN (EAN) | 4050118332896 | 6.10, Isoliert: Ja, 32 A, orange |
| VPE | 20 Stück | |
| Typ | ZQV 4N/50 RD | Ausführung |
| Best.-Nr. | 2460730000 | Querverbinder (Klemmen), gesteckt, Polzahl: 50, Raster in mm (P): |
| GTIN (EAN) | 4050118476156 | 6.10, Isoliert: Ja, 32 A, rot |
| VPE | 5 Stück | |

Erstellungs-Datum 2. Mai 2024 12:37:04 MESZ

Katalogstand 20.04.2024 / Technische Änderungen vorbehalten

11

AFS 4 2C 10-36V BK

Weidmüller Interface GmbH & Co. KG

Klingenbergstraße 26

D-32758 Detmold

Germany

www.weidmueller.com

Zubehör

| | | |
|------------|----------------------------|--|
| Typ | ZQV 4N/7 RD | Ausführung |
| Best.-Nr. | 2460770000 | Querverbinder (Klemmen), gesteckt, Polzahl: 7, Raster in mm (P): 6.10, |
| GTIN (EAN) | 4050118476194 | Isoliert: Ja, 32 A, rot |
| VPE | 20 Stück | |
| Typ | ZQV 4N/7 BL | Ausführung |
| Best.-Nr. | 1528180000 | Querverbinder (Klemmen), gesteckt, Polzahl: 7, Raster in mm (P): 6.10, |
| GTIN (EAN) | 4050118333114 | Isoliert: Ja, 32 A, blau |
| VPE | 20 Stück | |
| Typ | ZQV 4N/50 BL | Ausführung |
| Best.-Nr. | 1528240000 | Querverbinder (Klemmen), gesteckt, Polzahl: 50, Raster in mm (P): |
| GTIN (EAN) | 4050118333121 | 6.10, Isoliert: Ja, 32 A, blau |
| VPE | 5 Stück | |
| Typ | ZQV 4N/8 BL | Ausführung |
| Best.-Nr. | 1528190000 | Querverbinder (Klemmen), gesteckt, Polzahl: 8, Raster in mm (P): 6.10, |
| GTIN (EAN) | 4050118332858 | Isoliert: Ja, 32 A, blau |
| VPE | 20 Stück | |
| Typ | ZQV 4N/10 RD | Ausführung |
| Best.-Nr. | 2460740000 | Querverbinder (Klemmen), gesteckt, Polzahl: 10, Raster in mm (P): |
| GTIN (EAN) | 4050118476163 | 6.10, 32 A, rot |
| VPE | 20 Stück | |
| Typ | ZQV 4N/9 RD | Ausführung |
| Best.-Nr. | 2460750000 | Querverbinder (Klemmen), gesteckt, Polzahl: 9, Raster in mm (P): 6.10, |
| GTIN (EAN) | 4050118476170 | Isoliert: Ja, 32 A, rot |
| VPE | 20 Stück | |
| Typ | ZQV 4N/2 BL | Ausführung |
| Best.-Nr. | 1528040000 | Querverbinder (Klemmen), gesteckt, Polzahl: 2, Raster in mm (P): 6.10, |
| GTIN (EAN) | 4050118332773 | Isoliert: Ja, 32 A, blau |
| VPE | 60 Stück | |
| Typ | ZQV 4N/8 RD | Ausführung |
| Best.-Nr. | 2460760000 | Querverbinder (Klemmen), gesteckt, Polzahl: 8, Raster in mm (P): 6.10, |
| GTIN (EAN) | 4050118476187 | Isoliert: Ja, 32 A, rot |
| VPE | 20 Stück | |
| Typ | ZQV 4N/2 | Ausführung |
| Best.-Nr. | 1527930000 | Querverbinder (Klemmen), gesteckt, Polzahl: 2, Raster in mm (P): 6.10, |
| GTIN (EAN) | 4050118332766 | Isoliert: Ja, 32 A, orange |
| VPE | 60 Stück | |
| Typ | ZQV 4N/2 RD | Ausführung |
| Best.-Nr. | 2460450000 | Querverbinder (Klemmen), gesteckt, Polzahl: 2, Raster in mm (P): 6.10, |
| GTIN (EAN) | 4050118476149 | 32 A, rot |
| VPE | 60 Stück | |
| Typ | ZQV 4N/8 | Ausführung |
| Best.-Nr. | 1528030000 | Querverbinder (Klemmen), gesteckt, Polzahl: 8, Raster in mm (P): 6.10, |
| GTIN (EAN) | 4050118332841 | Isoliert: Ja, 32 A, orange |
| VPE | 20 Stück | |
| Typ | ZQV 4N/6 | Ausführung |
| Best.-Nr. | 1527990000 | Querverbinder (Klemmen), gesteckt, Polzahl: 6, Raster in mm (P): 6.10, |
| GTIN (EAN) | 4050118332919 | Isoliert: Ja, 32 A, orange |
| VPE | 20 Stück | |
| Typ | ZQV 4N/4 | Ausführung |
| Best.-Nr. | 1527970000 | Querverbinder (Klemmen), gesteckt, Polzahl: 4, Raster in mm (P): 6.10, |
| GTIN (EAN) | 4050118332889 | Isoliert: Ja, 32 A, orange |
| VPE | 60 Stück | |

Erstellungs-Datum 2. Mai 2024 12:37:04 MESZ

AFS 4 2C 10-36V BK

Weidmüller Interface GmbH & Co. KG

Klingenbergstraße 26

D-32758 Detmold

Germany

www.weidmueller.com

Zubehör

| | | |
|------------|----------------------------|--|
| Typ | ZQV 4N/5 RD | Ausführung |
| Best.-Nr. | 2460790000 | Querverbinder (Klemmen), gesteckt, Polzahl: 5, Raster in mm (P): 6.10, |
| GTIN (EAN) | 4050118476217 | Isoliert: Ja, 32 A, rot |
| VPE | 60 Stück | |
| Typ | ZQV 4N/50 | Ausführung |
| Best.-Nr. | 1528130000 | Querverbinder (Klemmen), gesteckt, Polzahl: 50, Raster in mm (P): |
| GTIN (EAN) | 4050118332902 | 6.10, Isoliert: Ja, 32 A, orange |
| VPE | 5 Stück | |

Neutral



WS-Markierer sind optimal auf Leitungsverbinder der W-Reihe abgestimmt. Dank ihrer Systemkompatibilität lassen sich WS-Schilder auch auf der I-Reihe sowie der Z-Reihe einsetzen. Die großen Beschriftungsflächen erlauben neben langen Beschriftungsketten auch eine mehrzeilige Aufteilung.

WS-Markierer eignen sich besonders für eine Beschriftung mit langen, individuell erstellten Zeichenfolgen. Durch das bewährte MultiCard-Format ist eine Beschriftung mit PrintJet CONNECT oder Plotter möglich.

- In Streifen oder einzeln montierbar
- Markierer im bewährten MultiCard-Format

Für Sonderdruck: Bitte senden Sie uns für ihre Beschriftungsvorgaben eine Datei unserer Beschriftungssoftware M-Print PRO oder M-Print PRO Online (ohne Installation).

Allgemeine Bestelldaten

| | | |
|------------|----------------------------|--|
| Typ | WS 10/6 M PLUS MC NE WS | Ausführung |
| Best.-Nr. | 2003780000 | WS, Klemmenmarkierung, 10 x 6 mm, Raster in mm (P): 6.00 |
| GTIN (EAN) | 4050118424461 | Weidmueller, Allen-Bradley, weiß |
| VPE | 600 Stück | |

AFS 4 2C 10-36V BK

Weidmüller Interface GmbH & Co. KG

Klingenbergstraße 26

D-32758 Detmold

Germany

www.weidmueller.com

Zubehör

WS 8/6



WS/ DEK

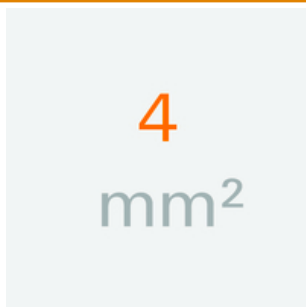
Die MultiMark-Klemmenmarkierer sind mit einem innovativen Verbundmaterial aus zwei Komponenten ausgestattet. Die harte Fußkontur des Markierers rastet sicher in den Verbinder ein. Die elastische Oberfläche macht ein leichtes Montieren möglich. Das speziell gestanzte Material macht den Streifen dehnbar und toleriert minimale Abstandsschwankungen, die sich insbesondere bei langen Klemmblocks aufaddieren können. Ein weiterer Vorteil: die exzellente Bedruckbarkeit der Oberfläche, die materialseitig eine langlebige widerstandsfähige Beschriftung gewährleistet. Bei einer Druckerauflösung von 300 dpi ergibt sich zudem ein sehr gut lesbares Schriftbild.

Ihre Vorteile mit MultiMark

- Fester Halt und langlebiger Druck
- Endlosstreifen spart Montagezeit
- Einfaches Montieren dank innovativem Verbundmaterial
- Großes Schriftfeld für beste Lesbarkeit
- Hohe Flexibilität durch Herstellerunabhängigkeit

Allgemeine Bestelldaten

| | | |
|------------|----------------------------|--|
| Typ | WS 8/6 MM WS | Ausführung |
| Best.-Nr. | 2007160000 | WS, Klemmenmarkierung, 8 x 6 mm, Weidmueller, weiß |
| GTIN (EAN) | 4050118391879 | |
| VPE | 600 Stück | |

4 mm²

Abschlussplatten werden an der offenen Seite der letzten Reihenklemme vor dem Endwinkel befestigt. Mit dem Einsatz der Abschlussplatte wird die Funktion der Reihenklemme sowie die angegebenen Bemessungsspannung aufrechterhalten. Ein Berührungsschutz von Spannungsführenden Teilen wird gewährleistet, und die Abschlussklemme ist fingersicher.

Allgemeine Bestelldaten

| | | |
|------------|----------------------------|--------------------------|
| Typ | AEP 3C 4 OR | Ausführung |
| Best.-Nr. | 2051890000 | A-Reihe, Abschlussplatte |
| GTIN (EAN) | 4050118411799 | |
| VPE | 20 Stück | |
| Typ | AEP 3C 4 BK | Ausführung |
| Best.-Nr. | 2486640000 | A-Reihe, Abschlussplatte |
| GTIN (EAN) | 4050118497458 | |
| VPE | 20 Stück | |

AFS 4 2C 10-36V BK**Weidmüller Interface GmbH & Co. KG**

Klingenbergstraße 26

D-32758 Detmold

Germany

www.weidmueller.com**Zubehör**

| | | |
|------------|----------------------------|--------------------------|
| Typ | AEP 3C 4 | Ausführung |
| Best.-Nr. | 2051720000 | A-Reihe, Abschlussplatte |
| GTIN (EAN) | 4050118411829 | |
| VPE | 20 Stück | |
| Typ | AEP 3C 4 BL | Ausführung |
| Best.-Nr. | 2051880000 | A-Reihe, Abschlussplatte |
| GTIN (EAN) | 4050118411836 | |
| VPE | 20 Stück | |

DEK 5/6**WS/ DEK**

Die MultiMark-Klemmenmarkierer sind mit einem innovativen Verbundmaterial aus zwei Komponenten ausgestattet. Die harte Fußkontur des Markierers rastet sicher in den Verbinder ein. Die elastische Oberfläche macht ein leichtes Montieren möglich. Das speziell gestanzte Material macht den Streifen dehnbar und toleriert minimale Abstandsschwankungen, die sich insbesondere bei langen Klemmblöcken aufaddieren können. Ein weiterer Vorteil: die exzellente Bedruckbarkeit der Oberfläche, die materialseitig eine langlebige widerstandsfähige Beschriftung gewährleistet. Bei einer Druckerauflösung von 300 dpi ergibt sich zudem ein sehr gut lesbares Schriftbild.

Ihre Vorteile mit MultiMark

- Fester Halt und langlebiger Druck
- Endlosstreifen spart Montagezeit
- Einfaches Montieren dank innovativem Verbundmaterial
- Großes Schriftfeld für beste Lesbarkeit
- Hohe Flexibilität durch Herstellerunabhängigkeit

Allgemeine Bestelldaten

| | | |
|------------|----------------------------|---|
| Typ | DEK 5/6 MM WS | Ausführung |
| Best.-Nr. | 2007120000 | Dekafix, Klemmenmarkierung, 5 x 6 mm, Weidmueller, weiß |
| GTIN (EAN) | 4050118392104 | |
| VPE | 600 Stück | |

AFS 4 2C 10-36V BK

Weidmüller Interface GmbH & Co. KG
Klingenbergstraße 26
D-32758 Detmold
Germany
www.weidmueller.com

Zubehör

Bezeichnungsträger



Allgemeine Bestelldaten

| | | |
|------------|----------------------------|-----------------------------|
| Typ | BZT 1 ZA WS 10/5 | Ausführung |
| Best.-Nr. | 1805520000 | Zubehör, Bezeichnungsträger |
| GTIN (EAN) | 4032248270248 | |
| VPE | 100 Stück | |
| Typ | BZT 1 WS 10/5 | Ausführung |
| Best.-Nr. | 1805490000 | Zubehör, Bezeichnungsträger |
| GTIN (EAN) | 4032248270231 | |
| VPE | 100 Stück | |

Plus



Der dekafix (DEK) Markierer ist der universelle Markierer für alle Leitungs- und Steckverbinder sowie Elektronikbaugruppen. Das System eignet sich insbesondere für kurze Zahlenfolgen und umfasst eine große Auswahl an einsatzfertigen Drucken. Die Streifenmontage lässt ein schnelles Aufrasten in einem Arbeitsgang zu. Der Druck ist gut lesbar, kontrastreich und in verschiedenen Breiten erhältlich.

- Große Auswahl an einsatzfertigen Markierern
- Streifenmontage für schnelles Aufrasten
- Klemmenmarkierer passend für alle Weidmüller Leitungsverbinder
- Werden als neutrale MultiCard oder als Standarddruck angeboten

Für Sonderdruck: Bitte senden Sie uns für ihre Beschriftungsvorgaben eine Datei unserer Beschriftungssoftware M-Print PRO oder M-Print PRO Online (ohne Installation).

Allgemeine Bestelldaten

| | | |
|------------|----------------------------|--|
| Typ | DEK 5/6 PLUS MC NE WS | Ausführung |
| Best.-Nr. | 1011320000 | Dekafix, Klemmenmarkierung, 5 x 6 mm, Raster in mm (P): 6.00 |
| GTIN (EAN) | 4032248717644 | Weidmueller, weiß |
| VPE | 1.000 Stück | |

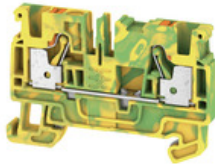
AFS 4 2C 10-36V BK

Weidmüller Interface GmbH & Co. KG
Klingenbergstraße 26
D-32758 Detmold
Germany

www.weidmueller.com

Zubehör

4 mm²



Eine schützende Durchgangsreihenklemme verbindet für Sicherheitszwecke eingesetzte elektrische Leiter und wird in vielen Anwendungen benötigt. Die elektrische und mechanische Verbindung zwischen Kupferleitern und der Befestigungsauflage wird mithilfe von Schutzleiterreihenklemmen hergestellt. Sie verfügen über ein oder mehrere Klemmstellen für die Verbindung mit und/oder Abzweigung von Schutzleitern.

Allgemeine Bestelldaten

| | | |
|------------|----------------------------|---|
| Typ | A3C 4 PE | Ausführung |
| Best.-Nr. | 2051410000 | Schutzleiter-Reihenklemme, PUSH IN, 4 mm ² , grün / gelb |
| GTIN (EAN) | 4050118411713 | |
| VPE | 50 Stück | |

A-Reihe



Eine Trennwand wird zur optischen Trennung von Stromkreisen oder zur elektrischen Trennung bei benachbarten Querverbindungen genutzt. Die Kontur kann im Gegensatz zur Abschlussplatte größer als die benachbarten Reihenklemmen sein. Kleiner sollte Sie jedoch nicht sein, da ansonsten die geforderten Luft- und Kriechstrecken innerhalb der Applikation nicht mehr eingehalten werden.

Allgemeine Bestelldaten

| | | |
|------------|----------------------------|--------------------|
| Typ | APP 2 | Ausführung |
| Best.-Nr. | 2489090000 | A-Reihe, Trennwand |
| GTIN (EAN) | 4050118499308 | |
| VPE | 50 Stück | |

AFS 4 2C 10-36V BK

Weidmüller Interface GmbH & Co. KG

Klingenbergstraße 26

D-32758 Detmold

Germany

www.weidmueller.com

Zubehör

Schlitz-Schraubendreher



VDE-isolierte Schraubendreher zum Arbeiten an unter Spannung stehenden Teilen bis AC 1000 V und DC 1500 V, DIN EN 60900, IEC 900. Geprüfte Sicherheit GS, stückgeprüft. Klinge aus hochlegiertem Chrom-Vanadium-Molybdän-Stahl, durchgehend gehärtet, brüniert.

Allgemeine Bestelldaten

| | | |
|------------|----------------------------|---|
| Typ | SDIS SLIM 0.6X3.5X100 | Ausführung |
| Best.-Nr. | 2749610000 | Schraubwerkzeug, Klingenbreite (B): 3.5 mm, Klingenlänge: 100 mm, |
| GTIN (EAN) | 4050118896350 | Klingenstärke (A): 0.6 mm |
| VPE | 1 Stück | |

A-Reihe



Um einen dauerhaft sicheren Sitz auf der Tragschiene zu gewährleisten und ein verrutschen zu verhindern hat Weidmüller Endwinkel im Programm. Es sind Ausführungen mit Schraube und schraubenlose Ausführungen erhältlich. Auf den Endwinkeln bestehen Markierungsmöglichkeiten, ebenfalls für Gruppenmarkierer und die Möglichkeit der Aufnahme für Prüfstecker.

Allgemeine Bestelldaten

| | | |
|------------|----------------------------|--------------------|
| Typ | AEB 35 SC/1 BK | Ausführung |
| Best.-Nr. | 2475310000 | A-Reihe, Endwinkel |
| GTIN (EAN) | 4050118487114 | |
| VPE | 50 Stück | |
| Typ | AEB 35 SCL/1 V0 BK | Ausführung |
| Best.-Nr. | 2661300000 | A-Reihe, Endwinkel |
| GTIN (EAN) | 4050118702187 | |
| VPE | 20 Stück | |
| Typ | AEB 35 SC/1 | Ausführung |
| Best.-Nr. | 1991920000 | A-Reihe, Endwinkel |
| GTIN (EAN) | 4050118376722 | |
| VPE | 50 Stück | |
| Typ | AEB 35 SCL/1 V0 GY | Ausführung |
| Best.-Nr. | 2661290000 | A-Reihe, Endwinkel |
| GTIN (EAN) | 4050118702170 | |
| VPE | 20 Stück | |
| Typ | AEB 35 SCL/1 V0 | Ausführung |
| Best.-Nr. | 2661280000 | A-Reihe, Endwinkel |
| GTIN (EAN) | 4050118702163 | |
| VPE | 20 Stück | |

AFS 4 2C 10-36V BK

Weidmüller Interface GmbH & Co. KG
Klingenbergstraße 26
D-32758 Detmold
Germany

www.weidmueller.com

Zubehör

Digitale Strommesszangen

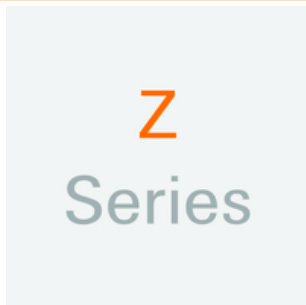


Digitale Strommesszangen und Strommesszangenaufsätze und -adapter werden zur Messung von Gleich- und Wechselströmen genutzt. Der bedeutende Vorteil dieser Geräte besteht darin, dass die Messung ohne Unterbrechung des Stromflusses erfolgen kann.

Allgemeine Bestelldaten

| | | |
|------------|----------------------------|------------|
| Typ | ZUB MULTIMETER | Ausführung |
| Best.-Nr. | 9205270000 | Multimeter |
| GTIN (EAN) | 4032248723522 | |
| VPE | 1 Stück | |

Z-Reihe



Um einen dauerhaft sicheren Sitz auf der Tragschiene zu gewährleisten und ein verrutschen zu verhindern hat Weidmüller Endwinkel im Programm. Es sind Ausführungen mit Schraube und schraubenlose Ausführungen erhältlich. Auf den Endwinkeln bestehen Markierungsmöglichkeiten, ebenfalls für Gruppenmarkierer und die Möglichkeit der Aufnahme für Prüfstecker.

Allgemeine Bestelldaten

| | | |
|------------|----------------------------|-----------------------|
| Typ | ZST 1 | Ausführung |
| Best.-Nr. | 1269070000 | Zubehör, Sammelträger |
| GTIN (EAN) | 4050118094091 | |
| VPE | 25 Stück | |

AFS 4 2C 10-36V BK

Weidmüller Interface GmbH & Co. KG

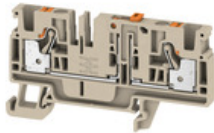
Klingenbergstraße 26

D-32758 Detmold

Germany

www.weidmueller.com

Zubehör

4 mm²

Bei einigen Anwendungen ist ein Prüfabgriff oder ein Trennelement an der Durchgangsklemme für Test- und Sicherheitszwecke sinnvoll. Mit Prüftrennreihenklemmen messen Sie Stromkreise im spannungsfreien Zustand. Während Luft- und Kriechstrecken der Trennstellen nicht maßlich beurteilt werden, muss die angegebene Bemessungsstoßspannungsfestigkeit nachgewiesen werden.

Allgemeine Bestelldaten

| | | |
|------------|----------------------------|---|
| Typ | ADT 4 2C | Ausführung |
| Best.-Nr. | 2429850000 | Prüftrenn-Reihenklemme, PUSH IN, 4 mm ² , 500 V, 20 A, dunkelbeige |
| GTIN (EAN) | 4050118439724 | |
| VPE | 50 Stück | |
| Typ | ADT 4 2C OR | Ausführung |
| Best.-Nr. | 2429890000 | Prüftrenn-Reihenklemme, PUSH IN, 4 mm ² , 500 V, 20 A, orange |
| GTIN (EAN) | 4050118439687 | |
| VPE | 50 Stück | |
| Typ | ADT 4 2C BL | Ausführung |
| Best.-Nr. | 2429880000 | Prüftrenn-Reihenklemme, PUSH IN, 4 mm ² , 500 V, 20 A, blau |
| GTIN (EAN) | 4050118439670 | |
| VPE | 50 Stück | |