

**AFS 4 2C 10-36V BK****Weidmüller Interface GmbH & Co. KG**

Klingenbergstraße 26

D-32758 Detmold

Germany

www.weidmueller.com

**Obrázek výrobku**

V některých aplikacích je praktické chránit připojení samostatnou pojistkou. Pojistkové svorky integrují pojistku do řadové svorky. Sortiment pojistek je široký, zahrnuje výklopné, šroubovací držáky a držáky plochých pojistek.

**Všeobecné objednací údaje**

|                 |   |
|-----------------|---|
| Verze           | Svorka pojistky, PUSH IN, 4 mm², 36 V, 6.3 A, černá |
| Objednací číslo | <a href="#">2429870000</a>                          |
| Typ             | AFS 4 2C 10-36V BK                                  |
| GTIN (EAN)      | 4050118439588                                       |
| Množství        | 50 ks   |

## AFS 4 2C 10-36V BK

Weidmüller Interface GmbH &amp; Co. KG

Klingenbergstraße 26

D-32758 Detmold

Germany

www.weidmueller.com

## Technické údaje

## Rozměry a hmotnosti

|                          |            |                     |            |
|--------------------------|------------|---------------------|------------|
| Hloubka                  | 68 mm      | Hloubka (v palcích) | 2,677 inch |
| Hloubka včetně DIN lišty | 69 mm      | Výška               | 74 mm      |
| Výška (v palcích)        | 2,913 inch | Šířka               | 6,1 mm     |
| Šířka (v palcích)        | 0,24 inch  | Čistá hmotnost      | 17,751 g   |

## Teploty

|                               |                |                               |        |
|-------------------------------|----------------|-------------------------------|--------|
| Skladovací teplota            | -25 °C...55 °C | Trvalá provozní teplota, min. | -60 °C |
| Trvalá provozní teplota, max. | 130 °C         |                               |        |

## Specifikace systému

|                     |       |                               |    |
|---------------------|-------|-------------------------------|----|
| Nutná koncová deska | Ano   | Počet potenciálů              | 1  |
| Počet úrovní        | 1     | Počet svěrných bodů na úroveň | 2  |
| Počet pólů na řadu  | 1     | PE připojení                  | Ne |
| Lišta               | TS 35 | N-funkce                      | Ne |
| PE funkce           | Ne    | Funkce PEN                    | Ne |

## Údaje hodnocení IECEx/ATEX

|                     |                 |                            |                   |
|---------------------|-----------------|----------------------------|-------------------|
| Č. osvědčení (ATEX) | TUEV17ATEX8064U | Č. osvědčení (IECEX)       | IECEXTUR17.0030U  |
| Proud (ATEX)        | 6.3 A           | Průřez vodiče max. (ATEX)  | 4 mm <sup>2</sup> |
| Proud (IECEX)       | 6.3 A           | Průřez vodiče max. (IECEX) | 4 mm <sup>2</sup> |
| Značení EN 60079-7  | Ex ec II C Gc   | Ex 2014/34/EU značka       | II 3 G D          |

## Údaje materiálů

|                              |       |         |       |
|------------------------------|-------|---------|-------|
| Materiál                     | Wemid | Barevný | černá |
| Klasifikace hořlavosti UL 94 | V-0   |         |       |

## CSA data hodnocení

|                          |                 |                          |        |
|--------------------------|-----------------|--------------------------|--------|
| Průřez vodiče max. (CSA) | 10 AWG          | Průřez vodiče min. (CSA) | 26 AWG |
| Velikost napětí B (CSA)  | 300 V           | Velikost napětí C (CSA)  | 150 V  |
| Velikost napětí D (CSA)  | 300 V           | Velikost proudu B (CSA)  | 10 A   |
| Velikost proudu C (CSA)  | 10 A            | Velikost proudu D (CSA)  | 10 A   |
| Č. osvědčení (CSA)       | 200039-70089609 |                          |        |

## Další technická data

|                   |             |                      |         |
|-------------------|-------------|----------------------|---------|
| Návod k instalaci | Nosná lišta | Otevřené strany      | pravá   |
| Příchytka         | Ne          | S připínacími kolíky | Ne      |
| Typ montáže       | TS 35       | Typ upevnění         | clip-in |

## Data hodnocení

|                                    |                   |  |        |
|------------------------------------|-------------------|--|--------|
| Jmenovitý průřez                   | 4 mm <sup>2</sup> | Jmenovité napětí                               | 36 V   |
| Jmenovité napětí k sousední svorce | 500 V             | Jmenovité DC napětí                            | 36 V   |
| Jmenovitý proud                    | 6,3 A             | Proud při maximu vodičů                        | 6,3 A  |
| Standardy                          | DIN EN 60947-7-3  | Vnitřní odpor podle IEC 60947-7-x              | 1 mΩ   |
| Jmenovité impulzní výdržné napětí  | 4 kV              | Ztráta výkonu v souladu s normou IEC 60947-7-x | 1,02 W |
| Kategorie rázového napětí          | III               | Závažnost znečištění                           | 3      |

## AFS 4 2C 10-36V BK

Weidmüller Interface GmbH &amp; Co. KG

Klingenbergstraße 26

D-32758 Detmold

Germany

www.weidmueller.com

## Technické údaje

## Pojistkové svorkovnice

|  |                         |  |                          |
|--|-------------------------|--|--------------------------|
| Displej  | červená LED             | Kazetová pojistka  | G-Si. 5 x 20             |
| Leakage current, max.  | 0,5 mA                  | Provozní napětí, max.  | 36 V                     |
| Ztráta výkonu ochrany proti přetížení a zkratu pro jednotlivé uspořádání | 1,6 W bei 6,3 A @ 31 °C | Ztráta výkonu ochrany proti přetížení a zkratu pro kompozitní uspořádání | 1,6 W při 6,3 A při 34°C |
| Ztráta výkonu pouze ochrany proti zkratu pro jednotlivé uspořádání       | 4,0 W bei 6,3 A @ 41 °C | Ztráta výkonu pouze ochrany proti zkratu pro kompozitní uspořádání       | 2,5 W bei 6,3 A @ 32 °C  |

## UL data hodnocení

|   |        |   |        |
|---|--------|---|--------|
| Průřez vodiče propojení v terénu max. (cURus) | 10 AWG | Průřez vodiče propojení v terénu min. (cURus) | 26 AWG |
| Průřez vodiče propojení z výroby max. (cURus) | 10 AWG | Průřez vodiče propojení z výroby min. (cURus) | 26 AWG |
| Velikost napětí B (cURus)                     | 300 V  | Velikost napětí C (cURus)                     | 150 V  |
| Velikost napětí D (cURus)                     | 300 V  | Velikost proudu B (cURus)                     | 10 A   |
| Velikost proudu C (cURus)                     | 10 A   | Velikost proudu D (cURus)                     | 10 A   |
| Č. osvědčení (cURus)                          | E60693 |   |        |

## Vodiče k upevnění (další připojení)

Typ připojení, další připojení PUSH IN

## Vodiče k upevnění svorkou (jmenovité připojení)

|  |                         |       |                     |
|--|-------------------------|-------|---------------------|
| Dvojdutinka, max.  | 1,5 mm <sup>2</sup>     |       |                     |
| Dvojdutinka, max.  | 0,5 mm <sup>2</sup>     |       |                     |
| Délka odizolování  | 12 mm                   |       |                     |
| Délka tubusu pro dvojitou koncovku                                   | Délka tubusu            | max.  | 12 mm               |
|  |                         | min.  | 8 mm                |
|  | Průřez připojení vodiče | min.  | 0,5 mm <sup>2</sup> |
|  |                         | max.  | 1,5 mm <sup>2</sup> |
| Délka tubusu pro vodičovou koncovku bez plastové objímky DIN 46228/1 | Průřez připojení vodiče | min.  | 0,5 mm <sup>2</sup> |
|  |                         | max.  | 1 mm <sup>2</sup>   |
|  | Délka tubusu            | max.  | 10 mm               |
|  |                         | min.  | 6 mm                |
|  | Průřez připojení vodiče | min.  | 1,5 mm <sup>2</sup> |
|  |                         | max.  | 2,5 mm <sup>2</sup> |
|  | Délka tubusu            | max.  | 12 mm               |
|  |                         | min.  | 7 mm                |
|  | Průřez připojení vodiče | min.  | 4 mm <sup>2</sup>   |
|  |                         | max.  | 6 mm <sup>2</sup>   |
|  | Délka tubusu            | max.  | 15 mm               |
|  |                         | min.  | 9 mm                |
| Délka tubusu pro vodičovou koncovku s plastovou objímkou DIN 46228/4 | Průřez připojení vodiče | min.  | 0,5 mm <sup>2</sup> |
|  |                         | max.  | 1 mm <sup>2</sup>   |
|  | Délka tubusu            | max.  | 12 mm               |
|  |                         | min.  | 6 mm                |
|  | Průřez připojení vodiče | min.  | 1,5 mm <sup>2</sup> |
|  |                         | max.  | 2,5 mm <sup>2</sup> |
|  | Délka tubusu            | max.  | 12 mm               |
|  |                         | min.  | 8 mm                |
|  | Průřez připojení vodiče | jmen. | 4 mm <sup>2</sup>   |
|  |                         | max.  | 12 mm               |
|  | Délka tubusu            | min.  | 10 mm               |
|  |                         |       |                     |

Měřidlo podle IEC 60947-1

A4

Datum vytvoření 10. května 2024 21:29:07 CEST

Stav katalogu 04.05.2024 / Vyhrazujeme si právo na technické změny.

## AFS 4 2C 10-36V BK

**Weidmüller Interface GmbH & Co. KG**  
Klingenbergstraße 26  
D-32758 Detmold  
Germany

www.weidmueller.com

## Technické údaje

|  |                      |
|--|----------------------|
| Počet připojení  | 2                    |
| Průřez propojení AWG, max.   | AWG 12               |
| Průřez propojení AWG, min.   | AWG 26               |
| Průřez připojení vodiče, jemně splétaný s koncovkami DIN 46228/1, max. | 6 mm <sup>2</sup>    |
| Průřez připojení vodiče, jemně splétaný s koncovkami DIN 46228/1, min. | 0,5 mm <sup>2</sup>  |
| Průřez připojení vodiče, jemně splétaný s koncovkami DIN 46228/4, max. | 4 mm <sup>2</sup>    |
| Průřez připojení vodiče, jemně splétaný s koncovkami DIN 46228/4, min. | 0,5 mm <sup>2</sup>  |
| Průřez připojení vodiče, pevné jádro, max.                             | 4 mm <sup>2</sup>    |
| Průřez připojení vodiče, pevné jádro, min.                             | 0,5 mm <sup>2</sup>  |
| Průřez připojení vodičů, jemně stáčené, max.                           | 6 mm <sup>2</sup>    |
| Průřez připojení vodičů, jemně stáčené, min.                           | 0,5 mm <sup>2</sup>  |
| Průřez připojení vodičů, splétané, max.                                | 6 mm <sup>2</sup>    |
| Průřez připojení vodičů, splétané, min.                                | 0,5 mm <sup>2</sup>  |
| Směr připojení   | vrchol               |
| Typ připojení  | PUSH IN              |
| Typ připojení 2  | PUSH IN              |
| Upínací rozsah, max.   | 6 mm <sup>2</sup>    |
| Upínací rozsah, min.   | 0,14 mm <sup>2</sup> |
| Velikost nože  | 0,6 x 3,5 mm         |

## Všeobecně

|                            |                  |                            |             |
|----------------------------|------------------|----------------------------|-------------|
| Lišta                      | TS 35            | Návod k instalaci          | Nosná lišta |
| Průřez propojení AWG, max. | AWG 12           | Průřez propojení AWG, min. | AWG 26      |
| Standardy                  | DIN EN 60947-7-3 |                            |             |

## Klasifikace

|             |             |             |             |
|-------------|-------------|-------------|-------------|
| ETIM 6.0    | EC000899    | ETIM 7.0    | EC000899    |
| ETIM 8.0    | EC000899    | ETIM 9.0    | EC000899    |
| ECLASS 9.0  | 27-14-11-16 | ECLASS 9.1  | 27-14-11-16 |
| ECLASS 10.0 | 27-14-11-16 | ECLASS 11.0 | 27-14-11-16 |
| ECLASS 12.0 | 27-14-11-16 | ECLASS 13.0 | 27-25-01-13 |

## Důležitá poznámka

|                      |   |
|----------------------|---|
| Informace o produktu | Napětí závisí na zvoleném pojistkovém prvku nebo na zvolené kontrolce |
|----------------------|---|

## AFS 4 2C 10-36V BK

**Weidmüller Interface GmbH & Co. KG**

Klingenbergstraße 26

D-32758 Detmold

Germany

[www.weidmueller.com](http://www.weidmueller.com)

## Technické údaje

### Osvědčení

Schválení



|                        |         |
|------------------------|---------|
| ROHS                   | Shoda   |
| UL File Number Search  | Web UL  |
| Č. osvědčení (cURus)   | E60693  |
| Č. osvědčení (cURusEX) | E184763 |

### Soubory ke stažení

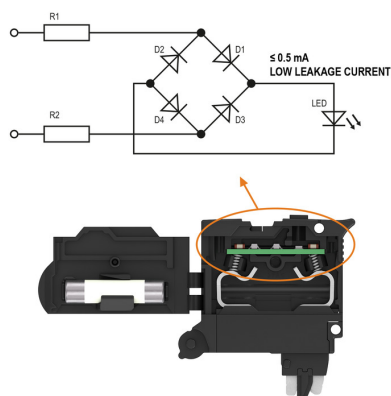
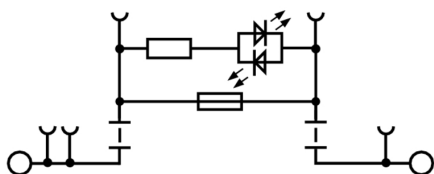
|   |   |
|---|---|
| Osvědčení/Certifikát/Prohlášení o shodě | <a href="#">Attestation of Conformity</a><br><a href="#">IECEX_TUR_17.0030U.pdf</a><br><a href="#">ATEX Certificate</a><br><a href="#">DNVGL certificate</a><br><a href="#">CCC Ex Certificate</a><br><a href="#">CB Testreport</a><br><a href="#">CB Certificate</a><br><a href="#">CE Declaration of Conformity</a><br><a href="#">UKCA declaration of conformity</a> |
| Technické údaje                         | <a href="#">CAD data – STEP</a>   |
| Specifikační zakázky                    | <a href="#">Klippon® Connect 2429870000 DE</a><br><a href="#">Klippon® Connect 2429870000 EN</a>  |
| Uživatelská dokumentace                 | <a href="#">NTI_AFS 4 2C BK.pdf</a><br><a href="#">StorageConditionsTerminalBlocks</a><br><a href="#">User Manual AFS</a>   |
| Katalogy                                | <a href="#">Catalogues in PDF-format</a>  |

## AFS 4 2C 10-36V BK

**Weidmüller Interface GmbH & Co. KG**  
Klingenbergstraße 26  
D-32758 Detmold  
Germany

[www.weidmueller.com](http://www.weidmueller.com)

## Nákresy



## AFS 4 2C 10-36V BK

Weidmüller Interface GmbH &amp; Co. KG

Klingenbergstraße 26

D-32758 Detmold

Germany

www.weidmueller.com

## Příslušenství

4 mm<sup>2</sup>

Ochranná průchozí svorkovnice slouží k zajištění bezpečnosti a používá se v mnoha aplikacích. Pro nastavení elektrického a mechanického připojení mezi měděnými vodiči a montážní podpěrou se používají PE svorky. Mají jeden nebo více kontaktních bodů pro připojení a/nebo rozvětvení ochranných uzemňovacích vodičů.

## Všeobecné objednací údaje

|                 |                            |  |
|-----------------|----------------------------|--|
| Typ             | A3C 4 PE                   | Verze  |
| Objednací číslo | <a href="#">6051410000</a> | PE svorka, PUSH IN, 4 mm <sup>2</sup> , zelená / žlutá |
| GTIN (EAN)      | 4050118411713              |  |
| Množství        | 50 ks                      |  |

## Další příslušenství



**Při vytváření perfektního řešení není žádná úloha příliš malá.**

Připojení je jen jedna část celkového procesu. V aplikacích, kde je potřeba testovat, seskupovat nebo oddělovat potenciály jsou drobné detaily často klíčem k dokonalému řešení.

Systém není systémem bez těchto malých, ale nezbytných detailů:

- Testovací zástrčky zajišťují spolehlivé snímání z diagnostických zásuvek

Souběžně s výrobním procesem a aplikací.

## Všeobecné objednací údaje

|                 |                            |  |               |        |
|-----------------|----------------------------|--|---------------|--------|
| Typ             | PS 2.0 MC                  | Verze  | Údaje výrobku | Balení |
| Objednací číslo | <a href="#">6310000000</a> | Zásuvný konektor PCB plug in, Příslušenství, Testovací zástrčka, |               | Box    |
| GTIN (EAN)      | 4008190000059              | Červená, Počet pólů: 1   |               |        |
| Množství        | 20 ks                      |  |               |        |

## AFS 4 2C 10-36V BK

**Weidmüller Interface GmbH & Co. KG**  
Klingenbergstraße 26  
D-32758 Detmold  
Germany

www.weidmueller.com

## Příslušenství

### DEK 5/6



#### WS/ DEK

MultiMark značky používají inovativní kompozitní materiál sestávající ze dvou komponent. Tuhý okraj podkladu značky se bezpečně připevňuje ke konektoru. Díky elastické povrchové úpravě se značka snadno připevňuje. Tento speciálně ražený materiál lze natáhnout, čímž lze pokrýt různé rozestupy, které se obzvláště u dlouhých svorkovnic nasčítají. Další výhoda: na materiál povrchu se skvěle tiskne a tím zaručuje trvanlivé značení odolné proti opotřebení. Rozlišení tisku 300 dpi také umožňuje velmi snadno čitelný potisk.

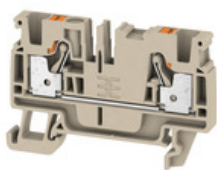
#### Vaše výhody s MultiMark

- Kompatibilní s modulárními svorkovnicemi společnosti Weidmüller
- Pevně držící a odolný tisk
- Kontinuální pásy šetří s časem při instalaci
- Snadná instalace díky inovativnímu kompozitnímu materiálu
- Velké pole pro štítek pro optimální čitelnost
- Vysoká flexibilita díky nezávislosti na výrobci

#### Všeobecné objednací údaje

|                 |                            |   |
|-----------------|----------------------------|---|
| Typ             | DEK 5/6 MM WS              | Verze   |
| Objednací číslo | <a href="#">4007120000</a> | Dekafix, Označení svorek, 5 x 6 mm, Weidmueller, Bílá |
| GTIN (EAN)      | 4050118392104              |   |
| Množství        | 600 ks                     |   |

### 4 mm<sup>2</sup>



Přívod napájení, signálu a dat je standardním požadavkem v elektrotechnice a stavbě rozváděčů. Mezi vlastnosti, které daný výrobek odlišují, patří izolační materiál, systém připojení a konstrukce svorek. Průchozí svorka je vhodná pro sloučení a/nebo připojení jednoho nebo více vodičů. Mohou mít jednu nebo více úrovní připojení, které jsou na stejném potenciálu nebo vzájemně izolované.

#### Všeobecné objednací údaje

|                 |                            |   |
|-----------------|----------------------------|---|
| Typ             | A3C 4 OR                   | Verze   |
| Objednací číslo | <a href="#">4051320000</a> | Průchozí svorka, PUSH IN, 4 mm <sup>2</sup> , 800 V, 32 A, Oranžová |
| GTIN (EAN)      | 4050118411386              |   |
| Množství        | 50 ks                      |   |
| Typ             | A3C 4 WT                   | Verze   |
| Objednací číslo | <a href="#">4051370000</a> | Průchozí svorka, PUSH IN, 4 mm <sup>2</sup> , 800 V, 32 A, Bílá     |
| GTIN (EAN)      | 4050118411812              |   |
| Množství        | 50 ks                      |   |



## AFS 4 2C 10-36V BK

Weidmüller Interface GmbH &amp; Co. KG

Klingenbergstraße 26

D-32758 Detmold

Germany

www.weidmueller.com

## Příslušenství

|                   |                            |  |
|-------------------|----------------------------|--|
| Typ               | A3C 4 BR                   | Verze  |
| Objednávací číslo | <a href="#">6534290000</a> | Průchozí svorka, PUSH IN, 4 mm², 800 V, 32 A, Hnědá        |
| GTIN (EAN)        | 4050118546040              |  |
| Množství          | 50 ks                      |  |
| Typ               | A3C 4 BK                   | Verze  |
| Objednávací číslo | <a href="#">6051400000</a> | Průchozí svorka, PUSH IN, 4 mm², 800 V, 32 A, černá        |
| GTIN (EAN)        | 4050118411560              |  |
| Množství          | 50 ks                      |  |
| Typ               | A3C 4 GN                   | Verze  |
| Objednávací číslo | <a href="#">6051350000</a> | Průchozí svorka, PUSH IN, 4 mm², 800 V, 32 A, Zelená       |
| GTIN (EAN)        | 4050118411584              |  |
| Množství          | 50 ks                      |  |
| Typ               | A3C 4 DBL                  | Verze  |
| Objednávací číslo | <a href="#">6534360000</a> | Průchozí svorka, PUSH IN, 4 mm², 800 V, 32 A, Tmavě modrá  |
| GTIN (EAN)        | 4050118546057              |  |
| Množství          | 50 ks                      |  |
| Typ               | A3C 4 LTGY                 | Verze  |
| Objednávací číslo | <a href="#">6051460000</a> | Průchozí svorka, PUSH IN, 4 mm², 800 V, 32 A, Světle šedá  |
| GTIN (EAN)        | 4050118411553              |  |
| Množství          | 50 ks                      |  |
| Typ               | A3C 4 BL                   | Verze  |
| Objednávací číslo | <a href="#">6051280000</a> | Průchozí svorka, PUSH IN, 4 mm², 800 V, 32 A, Modrá        |
| GTIN (EAN)        | 4050118411614              |  |
| Množství          | 50 ks                      |  |
| Typ               | A3C 4 YL                   | Verze  |
| Objednávací číslo | <a href="#">6051340000</a> | Průchozí svorka, PUSH IN, 4 mm², 800 V, 32 A, Žlutá        |
| GTIN (EAN)        | 4050118411669              |  |
| Množství          | 50 ks                      |  |
| Typ               | A3C 4 RD                   | Verze  |
| Objednávací číslo | <a href="#">6051300000</a> | Průchozí svorka, PUSH IN, 4 mm², 800 V, 32 A, Červená      |
| GTIN (EAN)        | 4050118411591              |  |
| Množství          | 50 ks                      |  |
| Typ               | A3C 4                      | Verze  |
| Objednávací číslo | <a href="#">6051240000</a> | Průchozí svorka, PUSH IN, 4 mm², 800 V, 32 A, Tmavě béžová |
| GTIN (EAN)        | 4050118411546              |  |
| Množství          | 50 ks                      |  |

## AFS 4 2C 10-36V BK

**Weidmüller Interface GmbH & Co. KG**  
Klingenbergstraße 26  
D-32758 Detmold  
Germany

www.weidmueller.com

## Příslušenství

### Digitální kleštová zařízení



K měření AC a DC proudu se používají digitální proudové kleště, příslušenství a adaptéry. Hlavní výhodou těchto zařízení je možnost měření bez přerušení toku proudu.

### Všeobecné objednací údaje

|                 |                            |           |
|-----------------|----------------------------|-----------|
| Typ             | ZUB MULTIMETER             | Verze     |
| Objednací číslo | <a href="#">6205270000</a> | Multimetr |
| GTIN (EAN)      | 4032248723522              |           |
| Množství        | 1 ks                       |           |

### WS 8/6



### WS/ DEK

MultiMark značky používají inovativní kompozitní materiál sestávající ze dvou komponent. Tuhý okraj podkladu značky se bezpečně připevňuje ke konektoru. Díky elastické povrchové úpravě se značka snadno připevňuje. Tento speciálně ražený materiál lze natáhnout, čímž lze pokrýt různé rozestupy, které se obzvláště u dlouhých svorkovnic nasčítají. Další výhoda: na materiál povrchu se skvěle tiskne a tím zaručuje trvanlivé značení odolné proti opotřebení. Rozlišení tisku 300 dpi také umožňuje velmi snadno čitelný potisk.

### Vaše výhody s MultiMark

- Kompatibilní s modulárními svorkovnicemi společnosti Weidmüller
- Pevně držící a odolný tisk
- Kontinuální pásy šetří s časem při instalaci
- Snadná instalace díky inovativnímu kompozitnímu materiálu
- Velké pole pro štítek pro optimální čitelnost
- Vysoká flexibilita díky nezávislosti na výrobci

### Všeobecné objednací údaje

|                 |                            |  |
|-----------------|----------------------------|--|
| Typ             | WS 8/6 MM WS               | Verze  |
| Objednací číslo | <a href="#">6007160000</a> | WS, Označení svorek, 8 x 6 mm, Weidmueller, Bílá |
| GTIN (EAN)      | 4050118391879              |  |
| Množství        | 600 ks                     |  |

## AFS 4 2C 10-36V BK

Weidmüller Interface GmbH &amp; Co. KG

Klingenbergstraße 26

D-32758 Detmold

Germany

www.weidmueller.com

## Příslušenství

## Z řada

Z  
Series

Nabídka produktů Weidmüller zahrnuje koncové držáky, které zaručují trvalou a spolehlivou montáž na přípojnicí a které brání sklouznutí. K dispozici jsou verze se šrouby i bez šroubů. Koncový držák nabízí více možností označení, také místo pro skupinové značky a rovněž držák zkušební zástrčky.

## Všeobecné objednací údaje

|                 |                            |                                    |
|-----------------|----------------------------|------------------------------------|
| Typ             | ZST 1                      | Verze                              |
| Objednací číslo | <a href="#">6269070000</a> | Příslušenství, Držák příslušenství |
| GTIN (EAN)      | 4050118094091              |                                    |
| Množství        | 25 ks                      |                                    |

4 mm<sup>2</sup>4  
mm<sup>2</sup>

Zásuvné propojky nabízejí snadnou manipulaci a rychlou instalaci. To ušetří během instalace hodně času ve srovnání se šroubovými řešeními.

## Všeobecné objednací údaje

|                 |                            |  |
|-----------------|----------------------------|--|
| Typ             | ZQV 4N/2                   | Verze  |
| Objednací číslo | <a href="#">6527930000</a> | Propojka (svorka), Zapojeno, Počet pólů: 2, Rozteč v mm (P): 6.10,     |
| GTIN (EAN)      | 4050118332766              | Izolované: Ano, 32 A, Oranžová   |
| Množství        | 60 ks                      |  |
| Typ             | ZQV 4N/10 BL               | Verze  |
| Objednací číslo | <a href="#">6528230000</a> | Propojka (svorka), Zapojeno, Počet pólů: 10, Rozteč v mm (P): 6.10,    |
| GTIN (EAN)      | 4050118333138              | Izolované: Ano, 32 A, Modrá  |
| Množství        | 20 ks                      |  |
| Typ             | ZQV 4N/10 RD               | Verze  |
| Objednací číslo | <a href="#">6460740000</a> | Propojka (svorka), Zapojeno, Počet pólů: 10, Rozteč v mm (P): 6.10, 32 |
| GTIN (EAN)      | 4050118476163              | A, Červená   |
| Množství        | 20 ks                      |  |
| Typ             | ZQV 4N/6 BL                | Verze  |
| Objednací číslo | <a href="#">6528170000</a> | Propojka (svorka), Zapojeno, Počet pólů: 6, Rozteč v mm (P): 6.10,     |
| GTIN (EAN)      | 4050118332926              | Izolované: Ano, 32 A, Modrá  |
| Množství        | 20 ks                      |  |
| Typ             | ZQV 4N/4                   | Verze  |
| Objednací číslo | <a href="#">6527970000</a> | Propojka (svorka), Zapojeno, Počet pólů: 4, Rozteč v mm (P): 6.10,     |
| GTIN (EAN)      | 4050118332889              | Izolované: Ano, 32 A, Oranžová   |
| Množství        | 60 ks                      |  |

## AFS 4 2C 10-36V BK

Weidmüller Interface GmbH &amp; Co. KG

Klingenbergstraße 26

D-32758 Detmold

Germany

www.weidmueller.com

## Příslušenství

|                   |                            |   |
|-------------------|----------------------------|---|
| Typ               | ZQV 4N/3 BL                | Verze   |
| Objednávací číslo | <a href="#">6528080000</a> | Propojka (svorka), Zapojeno, Počet pólů: 3, Rozteč v mm (P): 6.10,    |
| GTIN (EAN)        | 4050118333008              | Izolované: Ano, 32 A, Modrá   |
| Množství          | 60 ks                      |   |
| Typ               | ZQV 4N/6                   | Verze   |
| Objednávací číslo | <a href="#">6527990000</a> | Propojka (svorka), Zapojeno, Počet pólů: 6, Rozteč v mm (P): 6.10,    |
| GTIN (EAN)        | 4050118332919              | Izolované: Ano, 32 A, Oranžová  |
| Množství          | 20 ks                      |   |
| Typ               | ZQV 4N/9 BL                | Verze   |
| Objednávací číslo | <a href="#">6528220000</a> | Propojka (svorka), Zapojeno, Počet pólů: 9, Rozteč v mm (P): 6.10,    |
| GTIN (EAN)        | 4050118333107              | Izolované: Ano, 32 A, Modrá   |
| Množství          | 20 ks                      |   |
| Typ               | ZQV 4N/4 BL                | Verze   |
| Objednávací číslo | <a href="#">6528120000</a> | Propojka (svorka), Zapojeno, Počet pólů: 4, Rozteč v mm (P): 6.10,    |
| GTIN (EAN)        | 4050118332872              | Izolované: Ano, 32 A, Modrá   |
| Množství          | 60 ks                      |   |
| Typ               | ZQV 4N/7                   | Verze   |
| Objednávací číslo | <a href="#">6528020000</a> | Propojka (svorka), Zapojeno, Počet pólů: 7, Rozteč v mm (P): 6.10,    |
| GTIN (EAN)        | 4050118332780              | Izolované: Ano, 32 A, Oranžová  |
| Množství          | 20 ks                      |   |
| Typ               | ZQV 4N/8 BL                | Verze   |
| Objednávací číslo | <a href="#">6528190000</a> | Propojka (svorka), Zapojeno, Počet pólů: 8, Rozteč v mm (P): 6.10,    |
| GTIN (EAN)        | 4050118332858              | Izolované: Ano, 32 A, Modrá   |
| Množství          | 20 ks                      |   |
| Typ               | ZQV 4N/9                   | Verze   |
| Objednávací číslo | <a href="#">6528070000</a> | Propojka (svorka), Zapojeno, Počet pólů: 9, Rozteč v mm (P): 6.10,    |
| GTIN (EAN)        | 4050118332797              | Izolované: Ano, 32 A, Oranžová  |
| Množství          | 20 ks                      |   |
| Typ               | ZQV 4N/7 RD                | Verze   |
| Objednávací číslo | <a href="#">6460770000</a> | Propojka (svorka), Zapojeno, Počet pólů: 7, Rozteč v mm (P): 6.10,    |
| GTIN (EAN)        | 4050118476194              | Izolované: Ano, 32 A, Červená   |
| Množství          | 20 ks                      |   |
| Typ               | ZQV 4N/5 BL                | Verze   |
| Objednávací číslo | <a href="#">6528140000</a> | Propojka (svorka), Zapojeno, Počet pólů: 5, Rozteč v mm (P): 6.10,    |
| GTIN (EAN)        | 4050118333015              | Izolované: Ano, 32 A, Modrá   |
| Množství          | 60 ks                      |   |
| Typ               | ZQV 4N/3 RD                | Verze   |
| Objednávací číslo | <a href="#">6460810000</a> | Propojka (svorka), Zapojeno, Počet pólů: 3, Rozteč v mm (P): 6.10, 32 |
| GTIN (EAN)        | 4050118476231              | A, Červená  |
| Množství          | 60 ks                      |   |
| Typ               | ZQV 4N/4 RD                | Verze   |
| Objednávací číslo | <a href="#">6460800000</a> | Propojka (svorka), Zapojeno, Počet pólů: 4, Rozteč v mm (P): 6.10,    |
| GTIN (EAN)        | 4050118476224              | Izolované: Ano, 32 A, Červená   |
| Množství          | 60 ks                      |   |
| Typ               | ZQV 4N/8                   | Verze   |
| Objednávací číslo | <a href="#">6528030000</a> | Propojka (svorka), Zapojeno, Počet pólů: 8, Rozteč v mm (P): 6.10,    |
| GTIN (EAN)        | 4050118332841              | Izolované: Ano, 32 A, Oranžová  |
| Množství          | 20 ks                      |   |
| Typ               | ZQV 4N/10                  | Verze   |
| Objednávací číslo | <a href="#">6528090000</a> | Propojka (svorka), Zapojeno, Počet pólů: 10, Rozteč v mm (P): 6.10,   |
| GTIN (EAN)        | 4050118332896              | Izolované: Ano, 32 A, Oranžová  |
| Množství          | 20 ks                      |   |

Datum vytvoření 10. května 2024 21:29:07 CEST

## AFS 4 2C 10-36V BK

Weidmüller Interface GmbH &amp; Co. KG

Klingenbergstraße 26

D-32758 Detmold

Germany

www.weidmueller.com

## Příslušenství

|                   |                            |   |
|-------------------|----------------------------|---|
| Typ               | ZQV 4N/5                   | Verze   |
| Objednávací číslo | <a href="#">6527980000</a> | Propojka (svorka), Zapojeno, Počet pólů: 5, Rozteč v mm (P): 6.10,    |
| GTIN (EAN)        | 4050118332759              | Izolované: Ano, 32 A, Oranžová  |
| Množství          | 60 ks                      |   |
| Typ               | ZQV 4N/3                   | Verze   |
| Objednávací číslo | <a href="#">6527940000</a> | Propojka (svorka), Zapojeno, Počet pólů: 3, Rozteč v mm (P): 6.10,    |
| GTIN (EAN)        | 4050118332865              | Izolované: Ano, 32 A, Oranžová  |
| Množství          | 60 ks                      |   |
| Typ               | ZQV 4N/50 BL               | Verze   |
| Objednávací číslo | <a href="#">6528240000</a> | Propojka (svorka), Zapojeno, Počet pólů: 50, Rozteč v mm (P): 6.10,   |
| GTIN (EAN)        | 4050118333121              | Izolované: Ano, 32 A, Modrá   |
| Množství          | 5 ks                       |   |
| Typ               | ZQV 4N/8 RD                | Verze   |
| Objednávací číslo | <a href="#">6460760000</a> | Propojka (svorka), Zapojeno, Počet pólů: 8, Rozteč v mm (P): 6.10,    |
| GTIN (EAN)        | 4050118476187              | Izolované: Ano, 32 A, Červená   |
| Množství          | 20 ks                      |   |
| Typ               | ZQV 4N/50                  | Verze   |
| Objednávací číslo | <a href="#">6528130000</a> | Propojka (svorka), Zapojeno, Počet pólů: 50, Rozteč v mm (P): 6.10,   |
| GTIN (EAN)        | 4050118332902              | Izolované: Ano, 32 A, Oranžová  |
| Množství          | 5 ks                       |   |
| Typ               | ZQV 4N/6 RD                | Verze   |
| Objednávací číslo | <a href="#">6460780000</a> | Propojka (svorka), Zapojeno, Počet pólů: 6, Rozteč v mm (P): 6.10,    |
| GTIN (EAN)        | 4050118476200              | Izolované: Ano, 32 A, Červená   |
| Množství          | 20 ks                      |   |
| Typ               | ZQV 4N/2 RD                | Verze   |
| Objednávací číslo | <a href="#">6460450000</a> | Propojka (svorka), Zapojeno, Počet pólů: 2, Rozteč v mm (P): 6.10, 32 |
| GTIN (EAN)        | 4050118476149              | A, Červená  |
| Množství          | 60 ks                      |   |
| Typ               | ZQV 4N/9 RD                | Verze   |
| Objednávací číslo | <a href="#">6460750000</a> | Propojka (svorka), Zapojeno, Počet pólů: 9, Rozteč v mm (P): 6.10,    |
| GTIN (EAN)        | 4050118476170              | Izolované: Ano, 32 A, Červená   |
| Množství          | 20 ks                      |   |
| Typ               | ZQV 4N/2 BL                | Verze   |
| Objednávací číslo | <a href="#">6528040000</a> | Propojka (svorka), Zapojeno, Počet pólů: 2, Rozteč v mm (P): 6.10,    |
| GTIN (EAN)        | 4050118332773              | Izolované: Ano, 32 A, Modrá   |
| Množství          | 60 ks                      |   |
| Typ               | ZQV 4N/5 RD                | Verze   |
| Objednávací číslo | <a href="#">6460790000</a> | Propojka (svorka), Zapojeno, Počet pólů: 5, Rozteč v mm (P): 6.10,    |
| GTIN (EAN)        | 4050118476217              | Izolované: Ano, 32 A, Červená   |
| Množství          | 60 ks                      |   |
| Typ               | ZQV 4N/7 BL                | Verze   |
| Objednávací číslo | <a href="#">6528180000</a> | Propojka (svorka), Zapojeno, Počet pólů: 7, Rozteč v mm (P): 6.10,    |
| GTIN (EAN)        | 4050118333114              | Izolované: Ano, 32 A, Modrá   |
| Množství          | 20 ks                      |   |
| Typ               | ZQV 4N/50 RD               | Verze   |
| Objednávací číslo | <a href="#">6460730000</a> | Propojka (svorka), Zapojeno, Počet pólů: 50, Rozteč v mm (P): 6.10,   |
| GTIN (EAN)        | 4050118476156              | Izolované: Ano, 32 A, Červená   |
| Množství          | 5 ks                       |   |

## AFS 4 2C 10-36V BK

Weidmüller Interface GmbH &amp; Co. KG

Klingenbergstraße 26

D-32758 Detmold

Germany

www.weidmueller.com

## Příslušenství

## 5x20

5x20

Pro ochranu proti nadproudu nabízíme kazetovou pojistku s rozměry 5x20 mm ve velikostech od 100 mA do 6,3 A.

## Všeobecné objednací údaje

|                 |                            |  |
|-----------------|----------------------------|--|
| Typ             | G 20/0.50A/F               | Verze  |
| Objednací číslo | <a href="#">6430600000</a> | Miniaturní pojistka, mžikový, 0.5 A, G-Si. 5 x 20  |
| GTIN (EAN)      | 4008190046835              |  |
| Množství        | 10 ks                      |  |
| Typ             | G 20/1.00A/F               | Verze  |
| Objednací číslo | <a href="#">6430700000</a> | Miniaturní pojistka, mžikový, 1 A, G-Si. 5 x 20    |
| GTIN (EAN)      | 4008190093877              |  |
| Množství        | 10 ks                      |  |
| Typ             | G 20/0.25A/F               | Verze  |
| Objednací číslo | <a href="#">6430500000</a> | Miniaturní pojistka, mžikový, 0.25 A, G-Si. 5 x 20 |
| GTIN (EAN)      | 4008190153991              |  |
| Množství        | 10 ks                      |  |
| Typ             | G 20/2.00A/F               | Verze  |
| Objednací číslo | <a href="#">6430900000</a> | Miniaturní pojistka, mžikový, 2 A, G-Si. 5 x 20    |
| GTIN (EAN)      | 4008190123567              |  |
| Množství        | 10 ks                      |  |

## Držák štítku značení



Držák značky nabízí možnost dodatečné montáže standardních značek s roztečí 5 nebo 5,1 mm. Úhlové držáky lze volitelně zacvaknout a lze je namontovat do všech standardních označovacích kanálů modulárních svorkovnic Klippon® Connect. Typy montážních značek naleznete v příslušném příslušenství držáku označení.

## Všeobecné objednací údaje

|                 |                            |                                     |
|-----------------|----------------------------|-------------------------------------|
| Typ             | BZT 1 ZA WS 10/5           | Verze                               |
| Objednací číslo | <a href="#">6805520000</a> | Příslušenství, Držák štítku značení |
| GTIN (EAN)      | 4032248270248              |                                     |
| Množství        | 100 ks                     |                                     |
| Typ             | BZT 1 WS 10/5              | Verze                               |
| Objednací číslo | <a href="#">6805490000</a> | Příslušenství, Držák štítku značení |
| GTIN (EAN)      | 4032248270231              |                                     |
| Množství        | 100 ks                     |                                     |

## AFS 4 2C 10-36V BK

Weidmüller Interface GmbH &amp; Co. KG

Klingenbergstraße 26

D-32758 Detmold

Germany

www.weidmueller.com

## Příslušenství

## Řada A



Dělicí desky se používá pro optické oddělení obvodů nebo pro elektrickou izolaci od sousedních propojek. Na rozdíl od bočnice může být obrys větší než sousední svorkovnice. Neměl by však být menší, protože jinak již nelze udržet požadovaný odstup a povrchovou vzdálenost v rámci aplikace.

## Všeobecné objednací údaje

|                 |                            |                      |
|-----------------|----------------------------|----------------------|
| Typ             | APP 2                      | Verze                |
| Objednací číslo | <a href="#">6489090000</a> | Řada A, Dělicí deska |
| GTIN (EAN)      | 4050118499308              |                      |
| Množství        | 50 ks                      |                      |

## Řada A



Nabídka produktů Weidmüller zahrnuje koncové držáky, které zaručují trvalou a spolehlivou montáž na přípojnicí a které brání sklouznutí. K dispozici jsou verze se šrouby i bez šroubů. Koncový držák nabízí více možností označení, také místo pro skupinové značky a rovněž držák zkušební zástrčky.

## Všeobecné objednací údaje

|                 |                            |                         |
|-----------------|----------------------------|-------------------------|
| Typ             | AEB 35 SCL/1 VO            | Verze                   |
| Objednací číslo | <a href="#">6661280000</a> | Řada A, Koncová podpěra |
| GTIN (EAN)      | 4050118702163              |                         |
| Množství        | 20 ks                      |                         |
| Typ             | AEB 35 SC/1                | Verze                   |
| Objednací číslo | <a href="#">6991920000</a> | Řada A, Koncová podpěra |
| GTIN (EAN)      | 4050118376722              |                         |
| Množství        | 50 ks                      |                         |
| Typ             | AEB 35 SCL/1 VO BK         | Verze                   |
| Objednací číslo | <a href="#">6661300000</a> | Řada A, Koncová podpěra |
| GTIN (EAN)      | 4050118702187              |                         |
| Množství        | 20 ks                      |                         |
| Typ             | AEB 35 SCL/1 VO GY         | Verze                   |
| Objednací číslo | <a href="#">6661290000</a> | Řada A, Koncová podpěra |
| GTIN (EAN)      | 4050118702170              |                         |
| Množství        | 20 ks                      |                         |
| Typ             | AEB 35 SC/1 BK             | Verze                   |
| Objednací číslo | <a href="#">6475310000</a> | Řada A, Koncová podpěra |
| GTIN (EAN)      | 4050118487114              |                         |
| Množství        | 50 ks                      |                         |

## AFS 4 2C 10-36V BK

Weidmüller Interface GmbH &amp; Co. KG

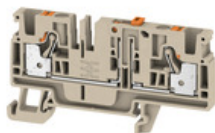
Klingenbergstraße 26

D-32758 Detmold

Germany

www.weidmueller.com

## Příslušenství

4 mm<sup>2</sup>

Jsou aplikace, kde je výhodné připojit k průchozí svorce pro účely testování a zabezpečení zkušební bod nebo odpojovací prvek. Se zkušebními rozpojovacími svorkami měříte elektrické obvody bez napětí. Neposuzuje se jen vzdušná a povrchová vzdálenost při rozpojení, ale je nutné prokázat i stanovenou jmenovitou rázovou elektrickou pevnost.

## Všeobecné objednací údaje

|                 |                            |  |
|-----------------|----------------------------|--|
| Typ             | ADT 4 2C OR                | Verze  |
| Objednací číslo | <a href="#">6429890000</a> | Zkušební odpojovací svorka, PUSH IN, 4 mm <sup>2</sup> , 500 V, 20 A, Oranžová     |
| GTIN (EAN)      | 4050118439687              |  |
| Množství        | 50 ks                      |  |
| Typ             | ADT 4 2C                   | Verze  |
| Objednací číslo | <a href="#">6429850000</a> | Zkušební odpojovací svorka, PUSH IN, 4 mm <sup>2</sup> , 500 V, 20 A, Tmavě béžová |
| GTIN (EAN)      | 4050118439724              |  |
| Množství        | 50 ks                      |  |
| Typ             | ADT 4 2C BL                | Verze  |
| Objednací číslo | <a href="#">6429880000</a> | Zkušební odpojovací svorka, PUSH IN, 4 mm <sup>2</sup> , 500 V, 20 A, Modrá        |
| GTIN (EAN)      | 4050118439670              |  |
| Množství        | 50 ks                      |  |

## Prázdné



Značky WS jsou ideální volbou pro konektory řady W. Díky jejich systémové kompatibilitě lze WS štítky využít i s řadami I a Z. Velká plocha na značení umožňuje dlouhé řetězce znaků, ale také víceřádkový text.

Štítky WS jsou ideální na značení pomocí dlouhých řetězců znaků. Díky osvědčenému formátu MultiCard je možný tisk pomocí tiskárny PrintJet CONNECT nebo plotteru.

- Lze nasazovat v pásech nebo jednotlivě
- Štítky v ověřeném formátu MultiCard

**Pro vlastní potisk:** Prosíme zašlete nám soubor pro náš software na značení M-Print PRO nebo M-Print PRO Online (bez instalace) s vašimi požadavky na značení.

## Všeobecné objednací údaje

|                 |                            |  |
|-----------------|----------------------------|--|
| Typ             | WS 10/6 M PLUS MC NE WS    | Verze  |
| Objednací číslo | <a href="#">6003780000</a> | WS, Označení svorek, 10 x 6 mm, Rozteč v mm (P): 6.00 Weidmueller, |
| GTIN (EAN)      | 4050118424461              | Allen-Bradley, Bílá  |
| Množství        | 600 ks                     |  |



## AFS 4 2C 10-36V BK

Weidmüller Interface GmbH &amp; Co. KG

Klingenbergstraße 26

D-32758 Detmold

Germany

www.weidmueller.com

## Příslušenství

4 mm<sup>2</sup>4  
mm<sup>2</sup>

Bočnice se připevňují na otevřenou stranu poslední modulární svorkovnice před zakončením. Použití bočnice zajišťuje funkci modulární svorkovnice a dané jmenovité napětí. Zaručuje ochranu proti kontaktu s živými částmi a dělá poslední svorkovnici bezpečnou na dotyk.

## Všeobecné objednací údaje

|                 |                            |                 |
|-----------------|----------------------------|-----------------|
| Typ             | AEP 3C 4                   | Verze           |
| Objednací číslo | <a href="#">6051720000</a> | Řada A, Bočnice |
| GTIN (EAN)      | 4050118411829              |                 |
| Množství        | 20 ks                      |                 |
| Typ             | AEP 3C 4 BL                | Verze           |
| Objednací číslo | <a href="#">6051880000</a> | Řada A, Bočnice |
| GTIN (EAN)      | 4050118411836              |                 |
| Množství        | 20 ks                      |                 |
| Typ             | AEP 3C 4 OR                | Verze           |
| Objednací číslo | <a href="#">6051890000</a> | Řada A, Bočnice |
| GTIN (EAN)      | 4050118411799              |                 |
| Množství        | 20 ks                      |                 |
| Typ             | AEP 3C 4 BK                | Verze           |
| Objednací číslo | <a href="#">6486640000</a> | Řada A, Bočnice |
| GTIN (EAN)      | 4050118497458              |                 |
| Množství        | 20 ks                      |                 |

## Řada A

A  
Series

Výstražné kryty se symbolem blesku poskytují větší bezpečnost pro člověka a stroj. Používají se tam, kde musí být v aplikaci označeno vnější napětí.

## Všeobecné objednací údaje

|                 |                            |   |
|-----------------|----------------------------|---|
| Typ             | AAM 4 YE FLASH             | Verze   |
| Objednací číslo | <a href="#">6635560000</a> | Označení svorek, 10 x 6.1 mm, Rozteč v mm (P): 6.00 Žlutá |
| GTIN (EAN)      | 4050118674507              |   |
| Množství        | 40 ks                      |   |

## AFS 4 2C 10-36V BK

**Weidmüller Interface GmbH & Co. KG**  
Klingenbergstraße 26  
D-32758 Detmold  
Germany

www.weidmueller.com

## Příslušenství

### Plochý šroubovák



Sady šroubováků izolovaných dle VDE, k práci na součástech pod napětím až do 1000 V AC a 1500 V DC, DIN EN 60900. IEC 900. Každý kus testován na „GS“ bezpečnost. Hrot vyrobený z vytvrzené, vysokolegované chrom-vanadiové molybdenové oceli, úprava povrchu z dělového bronzu.

### Všeobecné objednací údaje

|                 |                            |   |
|-----------------|----------------------------|---|
| Typ             | SDIS SLIM 0.6X3.5X100      | Verze   |
| Objednací číslo | <a href="#">6749610000</a> | Montážní nástroj, Šířka čepele (B): 3.5 mm, Délka čepele: 100 mm, |
| GTIN (EAN)      | 4050118896350              | Tloušťka čepele (A): 0.6 mm                                       |
| Množství        | 1 ks                       |   |

### Plus



Štítek Dekafix (DEK) je univerzální štítek pro všechny vodiče a zásuvné konektory i elektronické sub-sestavy. Tento systém je ideální pro krátké číselné sekvence a zahrnuje širokou řadu předtištěných značek. Pásky pro rychlou instalaci v jediném pracovním kroku. Potisk je dobře čitelný, má perfektní kontrast a je k dispozici v různých šířkách.

- Široká řada potiskovaných značek pro okamžité použití
- Pásky pro rychlou instalaci
- Značky na konektory vhodné pro všechny kabelové konektory
- K dispozici jako čisté MultiCard, nebo se standardním potiskem

**Pro vlastní potisk:** Prosíme zašlete nám soubor pro náš software na značení M-Print PRO nebo M-Print PRO Online (bez instalace) s vašimi požadavky na značení.

### Všeobecné objednací údaje

|                 |                            |   |
|-----------------|----------------------------|---|
| Typ             | DEK 5/6 PLUS MC NE WS      | Verze   |
| Objednací číslo | <a href="#">6011320000</a> | Dekafix, Označení svorek, 5 x 6 mm, Rozteč v mm (P): 6.00 |
| GTIN (EAN)      | 4032248717644              | Weidmueller, Bílá   |
| Množství        | 1 000 ks                   |   |

## AFS 4 2C 10-36V BK

Weidmüller Interface GmbH &amp; Co. KG

Klingenbergstraße 26

D-32758 Detmold

Germany

www.weidmueller.com

## Příslušenství

## Kódovací prvky



**Zásuvná připojení výkonové elektroniky – optimalizováno pro moderní technologie pohonů, například startéry motorů, frekvenční měniče a servo-řadiče.**

OMNIMATE Power stanoví nové měřítko – se zvýšenou bezpečností a inovativními řešeními – například s připojitelným stíněním, integrovanými signálovými kontakty a jednoručním ovládáním.

Tři produktové řady nabízejí další výhody:

- Rozšiřitelnost orientovanou na aplikace: od kompaktního konektoru 4 mm<sup>2</sup> pro proud 29 A (IEC) nebo 20 A (UL) až po robustní 16mm<sup>2</sup> konektory na 76 A (IEC) nebo 54 A (UL)
- Neomezené používání až do 1 000 V (IEC) nebo 600 V (UL)
- Široké spektrum možností montáže optimalizované podle aplikace

Naše služby:

Navrhněte si vlastní konektory jednoduše použitím

## Všeobecné objednací údaje

| Typ             | VDS180 SV7.62              | Verze   | Údaje výrobku | Balení |
|-----------------|----------------------------|---|---------------|--------|
| Objednací číslo | <a href="#">6853940000</a> | Zásuvný konektor PCB plug in, Příslušenství, černá, Počet pólů: 1 |               | Box    |
| GTIN (EAN)      | 4032248389513              |   |               |        |
| Množství        | 50 ks                      |   |               |        |