

ENERGY ANALYSER 550**Weidmüller Interface GmbH & Co. KG**

Klingenbergstraße 26

D-32758 Detmold

Germany

www.weidmueller.com**Analizatory energii**

Coraz więcej odbiorców nieliniowych i komponentów zakładowych trafia do zakładów produkcyjnych.

Wpływa to np. na częstotliwość napięcia sieciowego, powoduje przesunięcie fazy oraz zmiany amplitud faz.

Przekłada się to na jakość energii elektrycznej, a tym samym na dostępność instalacji elektrycznej.

Analizatory energii mierzą wszystkie parametry jakościowe od parametrów symetrii do stanów przejściowych – i wiele innych.

Po przeprowadzeniu kompleksowych testów można następnie podjąć kroki optymalizacyjne w celu zmaksymalizowania efektywności i dostępności elektrowni.

Ogólne dane zamówieniowe

Nr zam.	2425500000
Typ	ENERGY ANALYSER 550
GTIN (EAN)	4050118433470
Ilość	1 Szt.

ENERGY ANALYSER 550

Weidmüller Interface GmbH & Co. KG

Klingenbergstraße 26

D-32758 Detmold

Germany

www.weidmueller.com

Dane techniczne

Wymiary i ciężary

Głębokość	81 mm	Głębokość (cale)	3,189 inch
Wysokość	144 mm	Wysokość (cale)	5,669 inch
Szerokość	144 mm	Szerokość (cale)	5,669 inch
Masa netto	1 080 g		

Temperatury

Temperatura magazynowania	-25 °C...70 °C	Wilgotność podczas magazynowania	5...95 % RH
Temperatura eksploatacyjna	-10 °C...55 °C	Wilgotność przy temperaturze pracy	5...75 % RH

Wejście napięcia pomiarowego

Dokładność pomiaru napięcia	0,1 %	Harmoniczne, na rząd / napięcie	1.-63.
Instalacja 3-przewodowa	Tak	Instalacja 4-przewodowa	Tak
Kwadranty	4	Współczynnik zniekształceń THD-U w %	Tak
Zakres pomiarowy, napięcie L-L, AC	720 V	Zakres pomiarowy, napięcie L-N, AC	417 V

Wejście prądu pomiarowego

Dokładność pomiaru prądu	0,2 %	Harmoniczne, na rząd / prąd	1.-63.
Kanały pomiaru prądu	4 + 2	Pomiar prądu resztkowego	Tak
Prąd znamionowy	1 / 5 A	Współczynnik zniekształceń THD-I w %	Tak

Dane techniczne

Częstotliwość wejściowa	<20 Hz	Prąd znamionowy	1 / 5 A
Stopień ochrony	IP20, IP40	Wykonanie	Pomiar mocy / wskaźnik dla sieci 1- oraz 3-fazowej
Normy	DIN EN 61326-1, DIN EN 61000-4-2, DIN EN 61000-4-3, DIN EN 61000-4-4, DIN EN 61000-4-5, DIN EN 61000-4-6, EN 61000-4-11, EN 55011, IEC 61010-1, IEC 61010-2-030, DIN EN 61000-4-8	Zakres pomiarowy, napięcie L-N, AC	417 V
Zakres pomiarowy, napięcie L-L, AC	720 V	Kategoria przepięciowa	600 V CAT III
Zasilanie	95 - 240 V AC, 80 - 300 V DC	Instalacja 3-przewodowa	Tak
Instalacja 4-przewodowa	Tak	Kwadranty	4
Częstotliwość próbkowania 50/60 Hz	20 kHz	Pomiary ciągłe	Tak
Wyniki pomiarów na sekundę	5 ms	Wartość skuteczna z okresu (50/60 Hz)	10 / 12
Pomiar prądu resztkowego	Tak	Kanały pomiaru prądu	4 + 2
Dokładność pomiaru napięcia	0,1 %	Dokładność pomiaru prądu	0,2 %
Dokładność pomiaru energii aktywnej (kWh, / 5 A)	Klasa 0.2S	Licznik czasu pracy	Tak
Tygodniowy wyłącznik czasowy	Tak	Zegar	Tak
Przełącznik bimetaliczny	Tak		

ENERGY ANALYSER 550

Weidmüller Interface GmbH & Co. KG

Klingenbergstraße 26

D-32758 Detmold

Germany

www.weidmueller.com

Dane techniczne

Komunikacja

Interfejs	Protokół	
	RS485: 9,6 – 921,6 kb/s, Profibus DP, Ethernet, Ser- wer sieciowy/e-mail	Modbus RTU, Modbus-Ga- teway, Modbus TCP/IP, Modbus RTU over Ether- net, SNMP, Profibus DP V0, BACnet (optional)

Pomiar jakości napięcia

Harmoniczne, na rząd / napięcie	1.-63.	Harmoniczne, na rząd / prąd	1.-63.
Współczynnik zniekształceń THD-U w %	Tak	Współczynnik zniekształceń THD-I w %	Tak
Niesymetryczne	Tak	Układy symetryczne zgodne, przeciwne i zerowe	Tak
Krótkie przerwy	Tak	Funkcja rejestrowania sekwencji zdarzeń	Tak

Rejestrowanie danych pomiarowych

Pamięć; wartości minimalna i maksymalna	Tak	Wielkość pamięci	256 MB
Liczba wartości pamięci	10 000 k	Aktualizacja rejestru okresu	200 ms
Min. okres zapisywania w pamięci	1 s	Oprogramowanie	ecoExplorer go®
Zintegrowane funkcje logiczne	Tak		

Wejścia/wyjścia

Liczba wejść cyfrowych	2	Liczba wyjść cyfrowych	2
Liczba wyjść impulsowych	2	Wejście temperatury	Tak

Koordynacja izolacji

Kategoria przepięciowa	600 V CAT III
------------------------	---------------

Klasyfikacje

ETIM 6.0	EC002301	ETIM 7.0	EC002301
ETIM 8.0	EC002301	ETIM 9.0	EC002301
ECLASS 9.0	27-14-23-30	ECLASS 9.1	27-21-03-01
ECLASS 10.0	27-14-23-30	ECLASS 11.0	27-14-23-30
ECLASS 12.0	27-14-23-30	ECLASS 13.0	27-14-23-30

Dopuszczenia

Dopuszczenia



ROHS	Zgodny
UL File Number Search	Witryna UL
Nr certyfikatu (cULus)	E469563

ENERGY ANALYSER 550**Weidmüller Interface GmbH & Co. KG**

Klingenbergstraße 26

D-32758 Detmold

Germany

www.weidmueller.com**Dane techniczne****Pobieranie**Dopuszczenie/Certyfikat/Deklaracja
zgodności[Application notes – Declaration of Conformity](#)

Dane projektowe

[CAD data – STEP](#)

Oprogramowanie

[Device description – GSD DATA](#)
[Device description – MODBUS adress list](#)
[Win64 - ecoExplorer go](#)

Dokumentacja użytkownika

[Quick Guide German/English](#)
[Manual Energy Meter 550 German/English](#)
[Application notes – Manual ECOEXPLORER GO English](#)

Katalogi

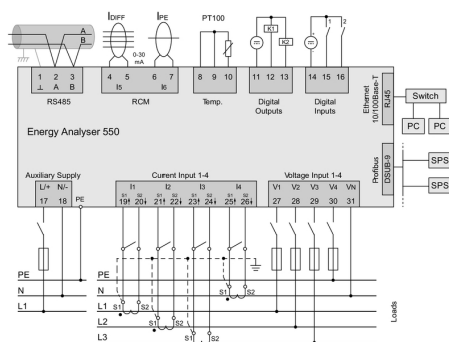
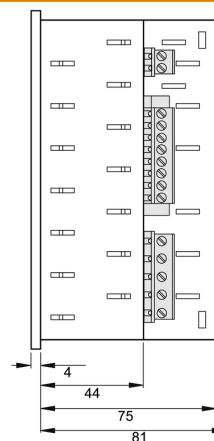
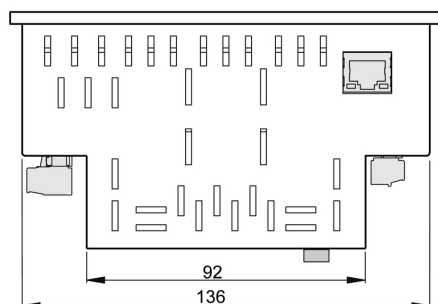
[Catalogues in PDF-format](#)

ENERGY ANALYSER 550

Weidmüller Interface GmbH & Co. KG
Klingenbergstraße 26
D-32758 Detmold
Germany

www.weidmueller.com

Rysunki

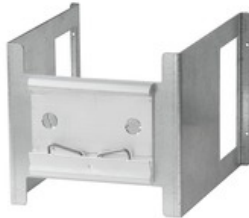


ENERGY ANALYSER 550**Weidmüller Interface GmbH & Co. KG**

Klingenbergstraße 26

D-32758 Detmold

Germany

www.weidmueller.com**Akcesoria****Akcesoria:****Ogólne dane zamówieniowe**

Typ	ENERGY METER BRACKET B1
Nr zam.	2433040000
GTIN (EAN)	4050118446364
Ilość	1 Szt.
Typ	ENERGY METER SEAL L144
Nr zam.	2495630000
GTIN (EAN)	4050118505870
Ilość	1 Szt.