

**CH20M22 S PPSC BK 2010****Weidmüller Interface GmbH & Co. KG**

Klingenbergstraße 26

D-32758 Detmold

Germany

[www.weidmueller.com](http://www.weidmueller.com)**Изображение изделия****Превосходная эффективность, гибкость и дизайн — "стандартная конструкция универсального применения"**

При выборе конструкции корпуса гибкость является ключевым фактором. Другие важные критерии — масштабируемость, соответствие конструкции требованиям заказчика, инновационная функциональность и экономическая эффективность. Вам требуется решение, предлагающее максимальную производительность при минимальных накладных расходах.

Корпус для модульной электроники CH20M22 имеет стандартный формат и различные значения ширины. Он предлагает оптимальную ширину для большинства типовых электронных систем.

Вся система характеризуется отличным качеством: превосходная масштабируемость и гибкость, высокий уровень безопасности, инновационная прикладная функциональность и разнообразие практических деталей.

- **Более быстрый монтаж** благодаря таким функциям, как "готовность провода" и универсальная головка винта, подходящая для различных инструментов
- **Удобные для пользователя операции:** благодаря четкой постоянной маркировке и возможностям дополнительной маркировки, встроенному разъединителю или прозрачной крышке
- **Максимальная помехоустойчивость** благодаря совместимой с электростатическими разрядами кон-

струкции, отличающейся примыкающими стенками модуля с глубоким перекрытием, изготовленными из высококачественного пластика

- **Высокая эксплуатационная надежность** благодаря уникальной системе кодирования Auto-Set и двухсторонней защите от прикосновения на штырьковом соединителе и гнездовых блоках

CH20M — компактное название для наиболее гибкой системы из предлагаемых на рынке. Оно означает не только "Component Housing IP20 Modular" ("Модульный корпус для компонентов IP20"). CH20M также значит эффективность и инновации в конструкции, производстве и использовании.

## Основные данные для заказа

Исполнение	Модульный корпус, OMNIMATE Housing — серия CH20M черный, Боковой элемент, Ширина: 22.5 mm
Номер для заказа	<a href="#">2418650000</a>
Тип	CH20M22 S PPSC BK 2010
GTIN (EAN)	4032248899128
Кол.	10 Шт.
Информация относительно тестирования всей сборки, см. указанные статьи	
<a href="#">1104450000</a>	

## CH20M22 S PPSC BK 2010

Weidmüller Interface GmbH & Co. KG  
Klingenbergstraße 26  
D-32758 Detmold  
Germany

www.weidmueller.com

## Технические данные

## Размеры и массы

Глубина	105,5 мм	Глубина (дюймов)	4,154 inch
Высота	22,8 мм	Высота (в дюймах)	0,898 inch
Ширина	22,5 мм	Ширина (в дюймах)	0,886 inch
Масса нетто	8,8 g		

## Температуры

Температурный диапазон вставки	Влажность	Отн. влажность 5–93 %, Tu = 40 °C, без образова- ния конденсата
-40 °C...120 °C		

## Общие данные

Вид защиты	IP20 в установленном со- стоянии	Способность к заливке	Нет
Таблица цветов (аналогич.)	RAL 9011	Цветовой код	черный

## Данные о материалах

Группа изоляционного материала	I	Изоляционный материал	PA 66 GF 30
Класс пожаростойкости UL 94	V-0	Сравнительный показатель пробоя (CTI)	600 ≤ CTI

## Классификации

ETIM 7.0	EC001031	ETIM 8.0	EC001031
ETIM 9.0	EC001031	ECLASS 11.0	27-18-27-92
ECLASS 12.0	27-18-27-92	ECLASS 13.0	27-19-06-02

## Свойства компонента

Вырезание как подготовка для функци- онального порта предусмотрено	Нет	Кол-во полюсов, макс.	8
Количество вентиляционных отверстий	1	Количество розеточных частей для гнездовых разъемов	2
Количество уровней соединения	2		

## Сертификаты

ROHS	Соответствовать
------	-----------------

## Загрузки

Технические данные	<a href="#">CAD data – STEP</a>
Каталог	<a href="#">Catalogues in PDF-format</a>
Брошюры	

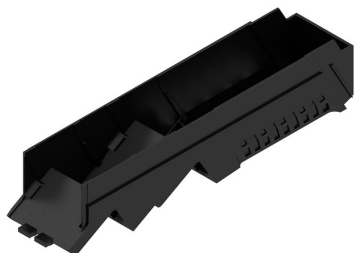
**CH20M22 S PPSC BK 2010**

**Weidmüller Interface GmbH & Co. KG**  
Klingenbergstraße 26  
D-32758 Detmold  
Germany

[www.weidmueller.com](http://www.weidmueller.com)

**Изображения**

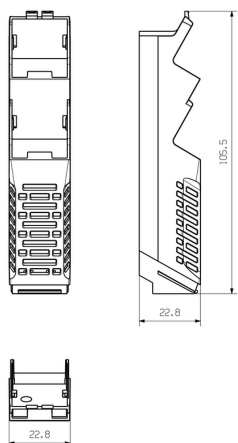
**Изображение изделия**



**Изображение изделия**



**Габаритный чертеж**



## CH20M22 S PPSC BK 2010

Weidmüller Interface GmbH &amp; Co. KG

Klingenbergstraße 26

D-32758 Detmold

Germany

www.weidmueller.com

## Аксессуары

## CH20M AD SHL 5.00/04 – крышка бокового элемента для CH20M22, CH20M45, CH20M67

**Оптимальные граничные условия для функционирования и инновации:**

Инновационная функциональная электроника требует разумной "упаковки" для идеальной интеграции в системную среду.

Благодаря постоянному совершенствованию и последовательному расширению ассортимента корпусов для электронного оборудования, Weidmüller способен предложить перспективную платформу для применения электроники в любой конструкции и для любых целей. Для всех корпусов предоставляются данные САПР печатных плат. В качестве технологии подключения в распоряжение предоставляются винтовые и пружинные соединения.

Постоянная синергия конструкции, технологии соединения и функциональных возможностей создает оптимальную основу для разработки электронного оборудования с учетом рыночных требований и особенностей применения.

Для потребителей функция, форма и исполнение объединяются в логическую единицу, обеспечивающую высокий уровень безопасности и удобства обслуживания.

**Основные данные для заказа**

Тип	CH20M AD SHL 5.00/04 AG ...	Исполнение
Номер для заказа	<a href="#">4432830000</a>	Кожух, OMNIMATE Housing — серия CH20M агатово-серый,
GTIN (EAN)	4050118279429	Крышка бокового элемента, Ширина: 22.5 mm
Кол.	50 Шт.	
Тип	CH20M AD SHL 5.00/04 BK ...	Исполнение
Номер для заказа	<a href="#">4431310000</a>	Кожух, OMNIMATE Housing — серия CH20M черный, Крышка
GTIN (EAN)	4050118004830	бокового элемента, Ширина: 22.5 mm
Кол.	50 Шт.	
Тип	CH20M AD SHL 5.00/04 GG ...	Исполнение
Номер для заказа	<a href="#">4433740000</a>	Кожух, OMNIMATE Housing — серия CH20M графитово-серый,
GTIN (EAN)	4050118241648	Крышка бокового элемента, Ширина: 22.5 mm
Кол.	50 Шт.	
Тип	CH20M AD SHL 5.00/04 LG ...	Исполнение
Номер для заказа	<a href="#">4432890000</a>	Кожух, OMNIMATE Housing — серия CH20M Светло-серый, Крышка
GTIN (EAN)	4050118237641	бокового элемента, Ширина: 22.5 mm
Кол.	50 Шт.	