

IE-PCB-M12X-S-90**Weidmüller Interface GmbH & Co. KG**

Klingenbergstraße 26

D-32758 Detmold

Germany

www.weidmueller.com**Allgemeine Bestelldaten**

| | |
|------------|---|
| Ausführung | Leiterplattensteckverbinder, M12, Solder connection, Cat.6A / Class EA (ISO/IEC 11801 2010), IP67, im verschraubten Zustand, Reflow-fähig, 1-teilig |
| Best.-Nr. | 2168220000 |
| Typ | IE-PCB-M12X-S-90 |
| GTIN (EAN) | 4050118427233 |
| VPE | 10 Stück |

Erstellungs-Datum 9. Mai 2024 18:59:32 MESZ

Katalogstand 04.05.2024 / Technische Änderungen vorbehalten

IE-PCB-M12X-S-90

Weidmüller Interface GmbH & Co. KG

Klingenbergstraße 26

D-32758 Detmold

Germany

www.weidmueller.com

Technische Daten

Abmessungen und Gewichte

| | | | |
|------------------|--------|------------------|--------|
| Wandstärke, min. | 1 mm | Wandstärke, max. | 2,5 mm |
| Nettogewicht | 0,01 g | | |

Temperaturen

| | |
|--------------------|----------------|
| Betriebstemperatur | -40 °C...85 °C |
|--------------------|----------------|

Technische Daten Leiterplattensteckverbinder

| | | | |
|-------------------|------------------|----------------------|--------------------------------|
| Codierung | X-codiert | Polzahl | 8 |
| Nennspannung | 48 V | Schutzart | IP67, im verschraubten Zustand |
| Kontaktoberfläche | Gold über Nickel | Gehäusebasismaterial | CuZn |
| Anschlussgewinde | M12 | Isolationswiderstand | 100 MΩ |
| Steckzyklen | ≥ 100 | Kontaktmaterial | Cu-leg |

Allgemeine Daten

| | | | |
|----------------------|--------------------|-----------------|--|
| Polzahl | 8 | Anschluss 1 | M12 |
| Anschluss 2 | Solder connection | Aufbau | Reflow-fähig |
| Gehäusebasismaterial | CuZn | Kategorie | Cat.6A / Class EA (ISO/IEC 11801 2010) |
| Anschlussgewinde | M12 | Kontaktmaterial | Cu-leg |
| Kontaktoberfläche | Gold über Nickel | Schirmmaterial | CuSn |
| Schirmung | 360° Rundumgehäuse | Schutzart | IP67, im verschraubten Zustand |
| Steckzyklen | ≥ 100 | | |

Klassifikationen

| | | | |
|-------------|-------------|-------------|-------------|
| ETIM 6.0 | EC002638 | ETIM 7.0 | EC003568 |
| ETIM 8.0 | EC003568 | ETIM 9.0 | EC003568 |
| ECLASS 9.0 | 27-44-03-09 | ECLASS 9.1 | 27-44-03-09 |
| ECLASS 10.0 | 27-44-03-09 | ECLASS 11.0 | 27-44-01-10 |
| ECLASS 12.0 | 27-44-01-10 | ECLASS 13.0 | 27-44-01-10 |

Umweltanforderungen

| | |
|------------|--------------------------------------|
| REACH SVHC | Lead 7439-92-1 |
| SCIP | 67cf1078-beca-4687-860b-dc475a6ec24a |

Zulassungen

Zulassungen



| | |
|------------------------|-------------|
| ROHS | Konform |
| UL File Number Search | UL Webseite |
| Zertifikat-Nr. (cULus) | E316369 |

IE-PCB-M12X-S-90

Weidmüller Interface GmbH & Co. KG

Klingenbergstraße 26

D-32758 Detmold

Germany

www.weidmueller.com

Technische Daten

Downloads

| | |
|---|--|
| Zulassung / Zertifikat / Konformitätsdokument | DUXR.E316369 CC Link IE Field M12-X PROFINET Manufacturer's Declaration |
| Engineering-Daten | CAD data – STEP |
| Anwenderdokumentation | MAN IE GUIDE DE MAN IE GUIDE EN |
| Kataloge | Catalogues in PDF-format |
| Broschüren | MB FREECONTACT EN FL FIELDWIRING EN PI PROFINET CABLING EN PI PROFINET CABLING EN |

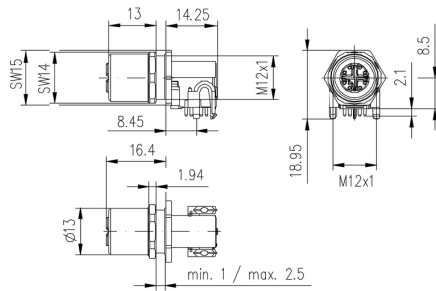
IE-PCB-M12X-S-90

Weidmüller Interface GmbH & Co. KG
Klingenbergstraße 26
D-32758 Detmold
Germany

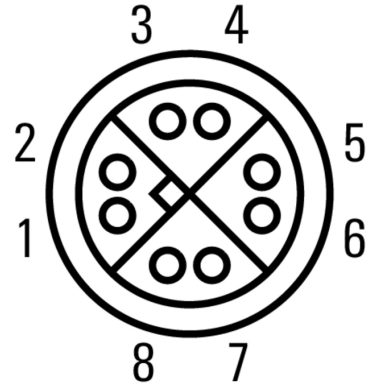
www.weidmueller.com

Zeichnungen

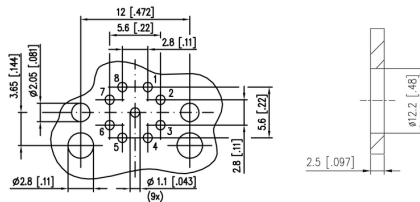
Maßzeichnung



Pinbelegung



Bohrlochplan



IE-PCB-M12X-S-90

Weidmüller Interface GmbH & Co. KG

Klingenbergstraße 26

D-32758 Detmold

Germany

www.weidmueller.com

Zubehör

Verschraubungswerkzeug Screwty®



Das ideale Werkzeug für alle Fälle

Screwty® ist das ideale und universelle Werkzeug zum Verschrauben aller gängigen Sensor- und Aktor-Leitungen. Mit dem Screwty® sind auch schwer zugängliche Rundsteckverbindungen gut erreichbar. Ohne großen Kraft aufwand, nur durch einfaches Drehen lassen sich Steckverbinder ganz leicht lösen und festschrauben. Der Screwty® passt für die meisten Leitungen und Steckverbinder auch anderer Anbieter (über 90 %) und ist damit weltweit einsetzbar und einzigartig. Der Screwty® besteht aus einem Handgriff mit einem handelsüblichen 1/4-Zoll-Anschluss. Damit kann er für alle Größen verwendet werden: für M12- und M8-Rundsteckverbinder, für die Varianten der freikonfektionierbaren Stecker und Buchsen M12F und M8F, sowie alle M23 Stecker und Buchsen.

Allgemeine Bestelldaten

| Typ | SCREWTY- M12 F | Ausführung | Verpackung |
|------------|----------------------------|--|------------|
| Best.-Nr. | 1900020000 | Verschraubungswerkzeug für M12-Steckverbinder | Karton |
| GTIN (EAN) | 4032248375851 | | |
| VPE | 1 Stück | | |
| Typ | SCREWTY SET | Ausführung | Verpackung |
| Best.-Nr. | 1910000000 | Verschraubungswerkzeug für M8, M12-Leitungen und -Steckverbinder | Karton |
| GTIN (EAN) | 4032248436842 | | |
| VPE | 1 Stück | | |

Verschraubungswerkzeug Screwty® Drehmoment



Das ideale Werkzeug für alle Fälle

Screwty® ist das ideale und universelle Werkzeug zum Verschrauben aller gängigen Sensor- und Aktor-Leitungen. Mit dem Screwty® sind auch schwer zugängliche Rundsteckverbindungen gut erreichbar. Ohne großen Kraft aufwand, nur durch einfaches Drehen lassen sich Steckverbinder ganz leicht lösen und festschrauben. Der Screwty® passt für die meisten Leitungen und Steckverbinder auch anderer Anbieter (über 90 %) und ist damit weltweit einsetzbar und einzigartig. Der Screwty® besteht aus einem Handgriff mit einem handelsüblichen 1/4-Zoll-Anschluss. Damit kann er für alle Größen verwendet werden: für M12- und M8-Rundsteckverbinder, für die Varianten der freikonfektionierbaren Stecker und Buchsen M12F und M8F, sowie alle M23 Stecker und Buchsen.

Allgemeine Bestelldaten

| Typ | SCREWTY-M12 F-DM | Ausführung | Verpackung |
|------------|----------------------------|---|------------|
| Best.-Nr. | 1900021000 | Verschraubungswerkzeug für M12-Steckverbinder | Karton |
| GTIN (EAN) | 4032248436828 | | |
| VPE | 1 Stück | | |

IE-PCB-M12X-S-90

Weidmüller Interface GmbH & Co. KG
 Klingenbergstraße 26
 D-32758 Detmold
 Germany

www.weidmueller.com

Zubehör

| Typ | SCREWTY SET -DM | Ausführung | Verpackung |
|------------|----------------------------|--|------------|
| Best.-Nr. | 1920000000 | Verschraubungswerkzeug für M8, M12-Leitungen und -Steckverbinder | Karton |
| GTIN (EAN) | 4032248436859 | | |
| VPE | 1 Stück | | |