

## IE-C6EL8UG0002U40XSH-E

Weidmüller Interface GmbH &amp; Co. KG

Klingenbergstraße 26

D-32758 Detmold

Germany

www.weidmueller.com



Összeszerelt IE kábelek, EtherNet/IP alkalmazásokhoz  
dugaszolható csatlakozóval, típusa M12 X, IEC  
61076-2-109 6A kategória szerinti és RJ45 dugaszolható  
csatlakozó a 10 GBit/s-os alkalmazásokhoz

## Általános rendelési adatok

Verzió	Rendszerkábel, RJ45 IP 20, M12 X-típus, peremes, aljzat, hátlapi rögzítés, Cat.6A / Class EA (ISO/IEC 11801 2010), PUR, 0.2 m
Rendelési szám	<a href="#">2124020002</a>
Típus	IE-C6EL8UG0002U40XSH-E
GTIN (EAN)	4050118705133
Qty.	1 Stück

A létrehozás dátuma 2024. május 8. 15:07:54 CEST

A katalógus állapota 04.05.2024 / A műszaki módosítások jogát fenntartjuk.

## IE-C6EL8UG0002U40XSH-E

Weidmüller Interface GmbH & Co. KG  
Klingenbergstraße 26  
D-32758 Detmold  
Germany

www.weidmueller.com

## Műszaki adatok

## Méretetek és tömegek

Hossz	0,2 m	Hossz, inch	7,874 inch
Nettó tömeg	25 g		

## Hőmérsékletek

Tárolási hőmérséklet	-40 °C...80 °C	Üzemi hőmérséklet	-40 °C...80 °C
Telepítési hőmérséklet	-20 °C...60 °C		

## Kábel szabványok

Füstzáró	Az IEC 61034 szerint	Standard, összeállítás	UL Style 20963
----------	----------------------	------------------------	----------------

## Szabványok

Füstzáró	Az IEC 61034 szerint	Standard, összeállítás	UL Style 20963
----------	----------------------	------------------------	----------------

## Dugó, bal

Csatlakozó, bal	RJ45, IP20, dugós érintkező, egyenes, csatlakozó, Műanyag, árnyékolt
-----------------	--

## Dugó, jobb

Csatlakozó, jobb	M12, X-coded, IP67, female contact, straight, plug, flange, back panel mounting, Plastic, shielded
------------------	--

## Kábel elektromos tulajdonságai

Hurokellenállás	290 Ω/km	Jellemző impedancia	100 ± 5 Ω 100MHz-en
Jelterjedési idő	5,2 ns/m	Kategória	Cat.6A / Class EA (ISO/IEC 11801 2010)
Test voltage: wire-wire-shield	700 V <sub>rms</sub> , 50 Hz, 1 min	Átviteli impedancia	15 mΩ/m 1 MHz-en, 10 mΩ/m 10 MHz-en, 30 mΩ/m 30 MHz-en

## Kábel mechanikai jellemzői és anyagjellemzői

Füstzáró	Az IEC 61034 szerint	Halogén	IEC 60754-1 szerint halogénmentes
Kopásállóság	nagyon jó	Lángterjedéssel szembeni ellenállás	in accordance with IEC 60332-1-2
Min. hajlítási sugár, csak egyszer	5 x kábelátmérő	Min. hajlítási sugár, ismétlődő	10 x kábelátmérő
Olajokkal szembeni ellenállás	in accordance with IEC 60811-2-1		

## IE-C6EL8UG0002U40XSH-E

Weidmüller Interface GmbH &amp; Co. KG

Klingenbergstraße 26

D-32758 Detmold

Germany

www.weidmueller.com

## Műszaki adatok

## Kábel szerkezet

Keresztmetszet	4*2*AWG 26/7 - 4*2*0,128 mm <sup>2</sup>	Komplett árnyékolás	Vörösréz drótból készült árnyékoló fonat
Köpeny anyaga	PUR	Köpeny színe	zöld (RAL 6018)
Köpenyátmérő, max.	6,7 mm	Köpenyátmérő, min.	6,1 mm
Páros árnyékolással	Alumínium fólia	Sodratok	7
Standard megnevezések	S/FTP, LIO2YSC11Y 4x2x0.15 PIMF FRNC GN	Szigetelés	PE
Szigetelés keresztmetszete	0,98 mm	Vezeték anyag	Többeres ónozott rézhuzal
Vezetékek száma	8	Vezetékek – vezetékpárok színsorrendje	fehér - kék, fehér - narancs, fehér - zöld, fehér - barna
Vezetékek elrendezése	Csavart érpár	Vezetékezés	EIA/TIA T568 B
Vörösréz átmérő	0,48 µm	Árnyékolás	S/FTP
Árnyékoló fonat vastagsága	0,1 mm		

## Besorolások

ETIM 6.0	EC002599	ETIM 7.0	EC002599
ETIM 8.0	EC002599	ETIM 9.0	EC002599
ECLASS 9.0	27-06-03-08	ECLASS 9,1	27-06-03-08
ECLASS 10.0	27-06-03-08	ECLASS 11.0	27-06-03-08
ECLASS 12.0	27-06-03-08	ECLASS 13.0	27-06-03-08

## Termékek környezetvédelmi megfelelése

REACH SVHC	Lead 7439-92-1
SCIP	67cf1078-beca-4687-860b-dc475a6ec24a

## Tanúsítványok

ROHS	Megfelel
------	----------

## Letöltések

Katalógusok	<a href="#">Catalogues in PDF-format</a>
-------------	--

## IE-C6EL8UG0002U40XSH-E

Weidmüller Interface GmbH &amp; Co. KG

Klingenbergstraße 26

D-32758 Detmold

Germany

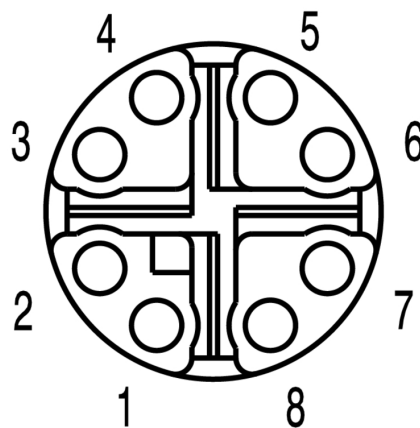
[www.weidmueller.com](http://www.weidmueller.com)

## Rajzok

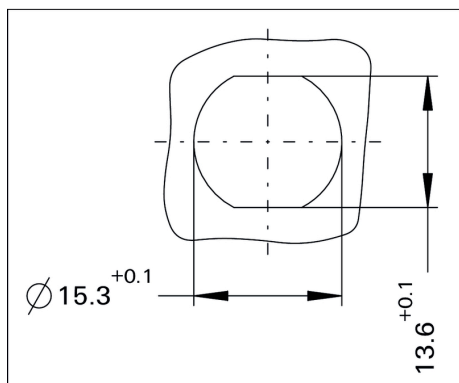
## Vezetékezés

RJ45	1	White, Orange	1	M12
	2	Orange	2	
	3	White, Green	3	
	4	Blue	8	
	5	White, Blue	7	
	6	Green	4	
	7	White, Brown	5	
	8	Brown	6	

## Csapkiosztás



## Részletrajz



## Tartozékok

## Üres



A TM-I elismert és elfogadott jelölőtípus a közlekedési alkalmazásokban. Különböző különböző címkehossz választható, a hosszú karakterláncoknak köszönhetően pedig tökéletesen igényeinek megfelelő feliratot választhat. Egyszerű szétválasztás és szerelés a projektjelző mezőnek köszönhetően. Az előre rögzített hüvelyek és a címkék utólagos behelyezése miatt rendkívül sokoldalúan használható

A TM-I speciális profilja egyszerű szerelést és erős rögzítést biztosít. Számos kereskedelemben kapható hüvellyel kompatibilis. A MultiCard formátumnak köszönhetően a címkék gyorsan és kényelmesen feliratozhatók a PrintJet CONNECT nyomtatóval, plotterrel vagy az STI tollal.

- Egyszerű szétválasztás és szerelés a projektjelző mezőnek köszönhetően.
- Elismert és elfogadott jelölőtípus a közlekedési alkalmazásokban
- Az előre rögzített hüvelyek és a címkék utólagos behelyezése miatt rendkívül sokoldalúan használható
- A CLI T hüvelyek P-Ink vagy STI toll használatával nem feliratozhatók

**Egyedi nyomtatáshoz:** Kérjük, küldje el az M-Print PRO vagy M-Print PRO Online (telepítés nélkül) jelölőszoftverünk fájlját a címkézési előírásokkal.

## Általános rendelési adatok

Típus	TM-I 18 MC NE WS	Verzió
Rendelési szám	<a href="#">1718431044</a>	TM-I, Behelyezhető jelölők, 18 x 4 mm, fehér
GTIN (EAN)	4008190349011	
Qty.	320 Stück	

## Tartozékok

## Üres



A TM-I elismert és elfogadott jelölőtípus a közlekedési alkalmazásokban. Különböző különböző címkehossz választható, a hosszú karakterláncoknak köszönhetően pedig tökéletesen igényeinek megfelelő feliratot választhat. Egyszerű szétválasztás és szerelés a projektjelző mezőnek köszönhetően. Az előre rögzített hüvelyek és a címkék utólagos behelyezése miatt rendkívül sokoldalúan használható

A TM-I speciális profilja egyszerű szerelést és erős rögzítést biztosít. Számos kereskedelemben kapható hüvellyel kompatibilis. A MultiCard formátumnak köszönhetően a címkék gyorsan és kényelmesen feliratozhatók a PrintJet CONNECT nyomtatóval, plotterrel vagy az STI tollal.

- Egyszerű szétválasztás és szerelés a projektjelző mezőnek köszönhetően.
- Elismert és elfogadott jelölőtípus a közlekedési alkalmazásokban
- Az előre rögzített hüvelyek és a címkék utólagos behelyezése miatt rendkívül sokoldalúan használható
- A CLI T hüvelyek P-Ink vagy STI toll használatával nem feliratozhatók

**Egyedi nyomtatáshoz:** Kérjük, küldje el az M-Print PRO vagy M-Print PRO Online (telepítés nélkül) jelölőszoftverünk fájlját a címkézési előírásokkal.

## Általános rendelési adatok

Típus	TM-I 12 MC NE WS	Verzió
Rendelési szám	<a href="#">1718411044</a>	TM-I, Behelyezhető jelölők, 12 x 4 mm, fehér
GTIN (EAN)	4008190348977	
Qty.	320 Stück	