

## ACT20P-CML-10-AO-RC-S

Weidmüller Interface GmbH &amp; Co. KG

Klingenbergstraße 26

D-32758 Detmold

Germany

www.weidmueller.com

## Product image



## ACT20P: A rugalmas megoldás

- Precíz és rendkívül praktikus jelátalakítók
- A kioldókarok megkönnyítik a kezelést

## Általános rendelési adatok

Verzió	Áram-mérőjeladó, Határérték-felügyelet, Input : 0... 1/5/10 A, Analóg kimenet, Relékimenet
Rendelési szám	<a href="#">2044850000</a>
Típus	ACT20P-CML-10-AO-RC-S
GTIN (EAN)	4050118409680
Qty.	1 Stück

## ACT20P-CML-10-AO-RC-S

Weidmüller Interface GmbH &amp; Co. KG

Klingenbergstraße 26

D-32758 Detmold

Germany

www.weidmueller.com

## Műszaki adatok

## Méretek és tömegek

Mélység	113,6 mm	Mélység (coll)	4,472 inch
Magasság	119,2 mm	Magasság (coll)	4,693 inch
Szélesség	17,5 mm	Szélesség (coll)	0,689 inch
Nettó tömeg	141 g		

## Hőmérsékletek

Tárolási hőmérséklet	-40 °C...85 °C	Üzemi hőmérséklet	-25 °C...60 °C
Páratartalom	5...95% páralecsapódás nem megengedett		

## Meghibásodási valószínűség

MTTF	130 a
------	-------

## Bemenet

Bemenet mérési tartomány	konfigurálható, 0...1/5/10 A AC (RMS) or DC, max. peak current $10 \times I_{\text{Input}}$ (1 s), For DC current measurement (AA): Current direction display at the output (-/+ analog value)	Bemenetek száma	1
Bemenő frekvencia	AC: 15...400 Hz (true root mean square)		

## Kimenet

Terhelő impedancia árama	$\leq 600 \Omega$	Típus	aktív, a csatlakoztatott vezérlő passzív legyen
--------------------------	-------------------	-------	--

## Általános adatok

Galvanikus leválasztás	4 utas leválasztó, bemenet / kimenet / tápellátás / relé között	Hőmérséklet együtttható	$\leq \pm 100 \text{ ppm/K @ } -25...+55 \text{ °C}$ , $\leq \pm 200 \text{ ppm/K @ } +55...+70 \text{ °C}$
Konfiguráció	DIP-kapcsoló és potenciométer	Lépés válaszüzeje	$\leq 300 \text{ ms (RMS)}$ , $\leq 60 \text{ ms (AA)}$
Pontosság	$\leq \pm 0,3 \% 1 \text{ A} / 5 \text{ A-en}$ , $\leq \pm 0,6 \% @ 10 \text{ A}$	Potenciálbetáplálás	16,8 V...31,2 V
Sín	TS 35	Áramfelvétel, max.	2,2 W

## Szigetelések koordinálása

EMC szabványok	IEC 61326-1, IEC 61010-2-201	Galvanikus leválasztás	4 utas leválasztó, bemenet / kimenet / tápellátás / relé között
Lökőfeszültség	6 kV (1,2/50 $\mu\text{s}$ )	Névleges feszültség	300 V AC <sub>rms</sub>
Szennyezés súlyossága	2	Szigetelési feszültség	4 kV <sub>eff</sub> / 1 min.
Túlfeszültség kategória	III	Vizsgálati feszültség	4 kV

## ACT20P-CML-10-AO-RC-S

Weidmüller Interface GmbH & Co. KG  
Klingenbergstraße 26  
D-32758 Detmold  
Germany

www.weidmueller.com

## Műszaki adatok

## Kimenet (Digitális)

Digitális kimenetek száma	1	Folytonos áram	2 × I Input
Max. kapcsolási feszültség, AC	250 V	Max. kapcsolási feszültség, DC	24 V
Max. kapcsolási frekvencia	20 Hz	Névleges kapcsolási áram	2 A
Riasztási funkció	Surge current, Under-current, Riasztás késleltetés: 0...10 s	Típus	Relé, 1 váltóérintkező, normal / inverse adjustment

## Kimenet (analóg)

Kimenő feszültség	állítható, 0...10 V, 2...10 V, 0...5 V, 1...5 V, -5...+5 V, -10...+10 V	Kimenő áram	állítható, 0...20 mA, 4...20 mA, -20 – +20 mA
Lezáró ellenállás feszültség	≥ 10 kΩ	Lezáró ellenállás árama analóg	≤ 600 Ω
Number of analogue outputs	1	Típus (analóg kimenet)	Feszültség- és áramkimenet (konfigurálható)
Átviteli funkció	Közvetlen vagy inverz		

## Csatlakozási adatok

Csatlakozás típusa	Csavaros csatlakozás	Meghúzási nyomaték, min.	0,4 Nm
Meghúzási nyomaték, max.	0,6 Nm	Rögzítési tartomány, névleges csatlakozás	1,5 mm <sup>2</sup>
Rögzítési tartomány, névleges csatlakozás, min.	0,5 mm <sup>2</sup>	Rögzítési tartomány, névleges csatlakozás, max.	2,5 mm <sup>2</sup>
Vezeték csatlakozási keresztmetszet AWG, min.	AWG 26	Vezeték csatlakozási keresztmetszet AWG, max.	AWG 12

## Besorolások

ETIM 6.0	EC002475	ETIM 7.0	EC002475
ETIM 8.0	EC002475	ETIM 9.0	EC002475
ECLASS 9.0	27-21-01-23	ECLASS 9,1	27-21-01-23
ECLASS 10.0	27-21-01-23	ECLASS 11.0	27-21-01-23
ECLASS 12.0	27-21-01-23	ECLASS 13.0	27-21-01-23

## Termékek környezetvédelmi megfelelése

REACH SVHC	Lead 7439-92-1
SCIP	2f6dd957-421a-46db-a0c2-cf1609156924

## Fontos megjegyzés

Termékinformáció	<p>Az ACT20P-CML-10-AO-RC-S sorozat készülékei AC és DC áramot mérnek és felügyelnek 10 A-ig. Az alkalmazott valódi RMS módszer precíz mérést biztosít, még torzított hullámformájú áramok esetén is. A készülékek integrált határérték-felügyeletet biztosítanak beállítható kapcsolási küszöbértékkel, késleltetéssel és hiszterézissel, valamint relékimenettel.</p> <p>Jellemzők</p> <ul style="list-style-type: none"><li>Nagy pontosság az effektív érték (valódi RMS) mérésének vagy az aritmetikai átlagolós (AA) mérésnek köszönhetően</li><li>Túláram és áramhiány határérték-felügyelete</li><li>Relékimenet nyitott/zárt áramkör elven</li><li>Beállítható triggerelési késleltetés áramcsúcsok kiszűréséhez</li><li>Üzemállapot- és hibakijelzés az előlapi LED-del, és kimenetjelzés az NE43, NE44, NE107 szerint</li><li>Biztonságos, négyutas galvanikus leválasztás az IEC/EN 61010-2-201 szerint</li></ul>
------------------	--

## ACT20P-CML-10-AO-RC-S

Weidmüller Interface GmbH &amp; Co. KG

Klingenbergstraße 26

D-32758 Detmold

Germany

www.weidmueller.com

## Műszaki adatok

## Tanúsítványok

Jóváhagyások



ROHS	Megfelel
UL File Number Search	UL weboldal
Tanúsítvány száma (cULus)	E141197

## Letöltések

Approval/Certificate/Document of Conformity	<a href="#">Certification DNV GL</a> <a href="#">Certification UL</a> <a href="#">Declaration of Conformity</a>
Engineering Data	<a href="#">CAD data – STEP</a>
Software	<a href="#">DIP switch configuration tool</a>
User Documentation	<a href="#">instruction sheet</a>
Katalógusok	<a href="#">Catalogues in PDF-format</a>

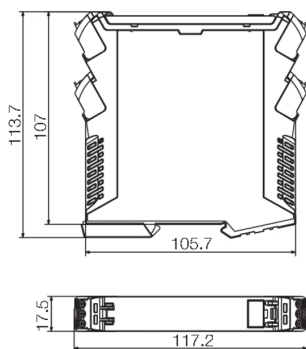
## ACT20P-CML-10-AO-RC-S

Weidmüller Interface GmbH & Co. KG  
Klingenbergstraße 26  
D-32758 Detmold  
Germany

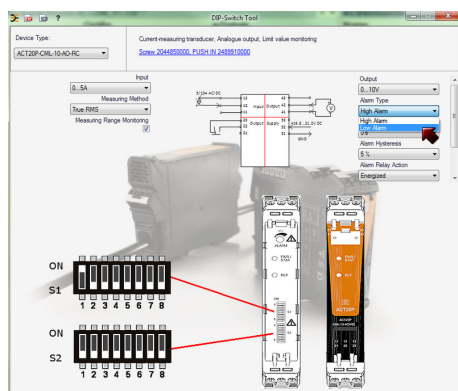
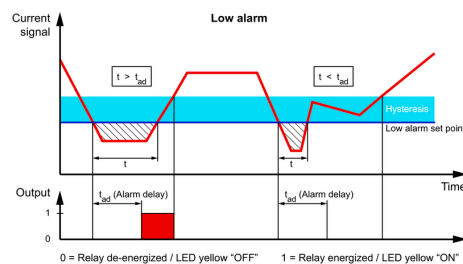
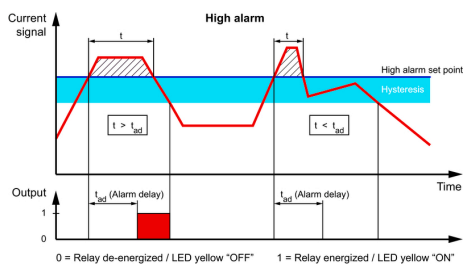
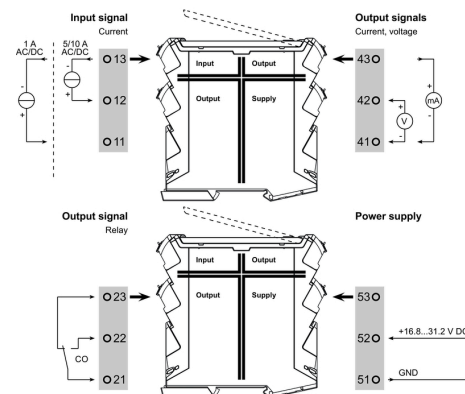
www.weidmueller.com

## Rajzok

## Méretrajz



## Connection diagram



## Configuration

DIP switch S1							
Current input range	1	2	3	4	5	6	7
0...1 A							
0...5 A							
0...10 A							
Measuring method	1	2	3	4	5	6	7
True RMS							
Arithmetic average							
Alarm delay time	1	2	3	4	5	6	7
0 s							
2 s							
5 s							
10 s							
Measuring range monitoring	1	2	3	4	5	6	7
Yes							
No							
Output error action	1	2	3	4	5	6	7
Upscale							
Downscale							
Transfer function	1	2	3	4	5	6	7
Normal							
Inverse							

DIP switch S2							
Output range	1	2	3	4	5	6	7
0...10 V							
2...10 V							
0...5 V							
1...5 V							
-5...+5 V							
-10...+10 V							
0...20 mA							
4...20 mA							
-20...+20 mA							
Alarm relay action	1	2	3	4	5	6	7
Energized							
De-energized							
Alarm hysteresis	1	2	3	4	5	6	7
5 %							
10 %							
Alarm type	1	2	3	4	5	6	7
High alarm							
Low alarm							

example for DIP switch setting (with ACT20 tool)

## ACT20P-CML-10-AO-RC-S

Weidmüller Interface GmbH &amp; Co. KG

Klingenbergstraße 26

D-32758 Detmold

Germany

www.weidmueller.com

## Tartozékok

## Üres



Az ESG a bevált és tesztelt MultiCard formátumú jelölő számos ismert elektromos készülékhez. Az eredmény egy kiváló minőségű, kontrasztos készülékjelölő.

A Siemens, az ABB, a Beckhoff és számos más gyártó készülékeihez különböző típusok kaphatók.

Az előnyök áttekintése:

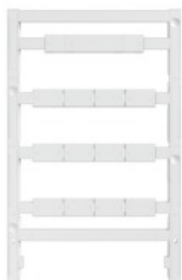
- általános célú címkék; öntapadós vagy felpattintható címkék, típustól függően,
- illesztett készülékekhez, pl. kismegszakítókhoz címkésínre pattintható ESG jelölőket szállítunk.
- Egyedi lézer-minőségű nyomtatás a műszaki jellemzőknek megfelelően

**Egyedi nyomtatáshoz:** Kérjük, küldje el az M-Print PRO vagy M-Print PRO Online (telepítés nélkül) jelölőszoftverünk fájlját a címkézési előírásokkal.

## Általános rendelési adatok

Típus	ESG 6.6/15 BHZ 5.00/03	Verzió
Rendelési szám	<a href="#">1082520000</a>	ESG, Készülékjelölők x 15 mm, PA 66, Szín: fehér
GTIN (EAN)	4032248845323	
Qty.	200 Stück	

## Üres



Az ESG a bevált és tesztelt MultiCard formátumú jelölő számos ismert elektromos készülékhez. Az eredmény egy kiváló minőségű, kontrasztos készülékjelölő.

A Siemens, az ABB, a Beckhoff és számos más gyártó készülékeihez különböző típusok kaphatók.

Az előnyök áttekintése:

- általános célú címkék; öntapadós vagy felpattintható címkék, típustól függően,
- illesztett készülékekhez, pl. kismegszakítókhoz címkésínre pattintható ESG jelölőket szállítunk.
- Egyedi lézer-minőségű nyomtatás a műszaki jellemzőknek megfelelően

**Egyedi nyomtatáshoz:** Kérjük, küldje el az M-Print PRO vagy M-Print PRO Online (telepítés nélkül) jelölőszoftverünk fájlját a címkézési előírásokkal.

## Általános rendelési adatok

Típus	ESG 8/13.5/43.3 SAI AU	Verzió
Rendelési szám	<a href="#">1912130000</a>	ESG, Készülékjelölők x 13.5 mm, PA 66, Szín: Áttetsző
GTIN (EAN)	4032248541164	
Qty.	5 Stück	