

ACT20C-CML-10-AO-RC-S**Weidmüller Interface GmbH & Co. KG**

Klingenbergstraße 26

D-32758 Detmold

Germany

www.weidmueller.com

Zdjęcie produktu

Konwertery z serii ACT20C opracowano specjalnie do zastosowań wymagających pracy ciągłej. Pozwalają one na ciągłe monitorowanie informacji diagnostycznych, dotyczących urządzenia i procesu („monitorowanie stanu”). Kilka modułów ACT20C tworzy stację składającą się z bramy ACT20C Ethernet, konwerterów sygnału ACT20C kompatybilnych z siecią oraz zacisku terminatora magistrali ACT20C.

Ogólne dane zamówieniowe

Wykonanie	Przetwornik natężenia prądu, Wejście : 0...5/10 A, Wyjście : 0(4)-20 mA, 0-10 V, Przełącznik
Nr zam.	2044840000
Typ	ACT20C-CML-10-AO-RC-S
GTIN (EAN)	4050118409826
Ilość	1 Szt.

ACT20C-CML-10-AO-RC-S

Weidmüller Interface GmbH & Co. KG

Klingenbergstraße 26

D-32758 Detmold

Germany

www.weidmueller.com

Dane techniczne

Wymiary i ciężary

Głębokość	113,6 mm	Głębokość (cale)	4,472 inch
Wysokość	117,2 mm	Wysokość (cale)	4,614 inch
Szerokość	17,5 mm	Szerokość (cale)	0,689 inch
Masa netto	134 g		

Temperatury

Temperatura magazynowania	-40 °C...85 °C	Wilgotność	5...95 % bez obroszenia
---------------------------	----------------	------------	-------------------------

Prawdopodobieństwo usterki

SIL zgodnie z normą IEC 61508	Brak	MTTF	130 a
-------------------------------	------	------	-------

Wejście

Częstotliwość wejściowa	AC: 15...400 Hz (true root mean square), AC: 50 Hz (arithmetic average)	sygnał wejściowy	Kabel zasilania można podłączyć do zacisków
wejściowy zakres pomiarowy	konfigurowalne, 0...1/5/10 A AC (RMS) or DC		

Wyjście

Prąd impedancji obciążenia	≤ 600 Ω
----------------------------	---------

Wyjście (cyfrowe)

Napięcie łączeniowe AC, max.	250 V	Napięcie łączeniowe DC, max.	24 V
Typ	Przełącznik, 1 zestaw przełączony, Alarmy procesowe (4x) z histerezą, z opóźnieniem alarmu (konfigurowalnym) 0...180 s	znamionowy prąd załączający	2 A

Wyjście (analogowe)

Napięcie na oporze obciążenia	≥ 10 kΩ	Napięcie wyjściowe	regulowany, 0 - 10 V, 2...10 V, 0...5 V, 1...5 V, -5...+5 V, -10...+10 V
Prąd na oporze obciążenia	≤ 600 Ω	Prąd wyjściowy	regulowany, 0...20 mA, 4...20 mA, -20...+20 mA
Typ (wyjście analogowe)	wyjście napięcia i prądu (konfigurowane)		

Wyjście alarmowe

prąd załączający	5 A
------------------	-----

ACT20C-CML-10-AO-RC-S

Weidmüller Interface GmbH & Co. KG

Klingenbergstraße 26

D-32758 Detmold

Germany

www.weidmueller.com

Dane techniczne

Informacje ogólne

Czas odpowiedzi skokowej		Konfiguracja	dla wartości progowych (nadprądowe / podprądowe), opóźnienie i histereza, poprzez bramę (ACT20C-GTW-100-MTCP-S), z oprogramowaniem FDT/DTM, Mikroprzełącznik oraz potencjometr
	$\leq 300 \text{ ms (RMS)}, \leq 60 \text{ ms (AA)}$		
Pobór mocy, maks.	2,2 W	Separacja galwaniczna	4-drogowy separator, między wejściem / wyjściem / zasilaniem / przełącznikiem
Szyna	TS 35	Współczynnik temperaturowy	$\leq \pm 100 \text{ ppm/K @ -25...+55 }^{\circ}\text{C}, \leq \pm 200 \text{ ppm/K @ +55...+70 }^{\circ}\text{C}$
Zasilanie	24 V DC $\pm 30\%$	dokładność	$\leq \pm 0,3\% @ 1 \text{ A} / 5 \text{ A}, \leq \pm 0,6\% @ 10 \text{ A}$

Koordynacja izolacji

Kategoria przepięciowa	III	Normy EMV	IEC 61326-1, IEC 61010-2-201
Separacja galwaniczna	4-drogowy separator, między wejściem / wyjściem / zasilaniem / przełącznikiem	Stopień zanieczyszczenia	2
napięcie nominalne	300 V AC _{rms}	napięcie probiercze	4 kV
udarowe napięcie wytrzymywane	6 kV (1,2/50 μs)		

Dane przyłączeniowe

Rodzaj przyłącza	złącze śrubowe	Moment obrotowy dociągający, min.	0,5 Nm
Moment obrotowy dociągający, maks.	3,5 Nm	Zakres zacisków przyłącza pomiarowego	1,5 mm ²
Zakres zaciskania, min.	0,5 mm ²	Zakres zaciskania, maks.	2,5 mm ²
przekrój przyłącza przewodu AWG, min.	AWG 30	przekrój przyłączeniowy przewodu AWG, maks.	AWG 14
Przekrój przyłącza przewodu, jednodrutowy, min.	0,5 mm ²	Przekrój przyłącza przewodu, jednodrutowy, max.	2,5 mm ²

komunikacja

Konfiguracja	dla wartości progowych (nadprądowe / podprądowe), opóźnienie i histereza, poprzez bramę (ACT20C-GTW-100-MTCP-S), z oprogramowaniem FDT/DTM, Mikroprzełącznik oraz potencjometr
--------------	--

Klasyfikacje

ETIM 6.0	EC002475	ETIM 7.0	EC002475
ETIM 8.0	EC002475	ETIM 9.0	EC002475
ECLASS 9.0	27-21-01-23	ECLASS 9.1	27-21-01-23
ECLASS 10.0	27-21-01-23	ECLASS 11.0	27-21-01-23
ECLASS 12.0	27-21-01-23	ECLASS 13.0	27-21-01-23

ACT20C-CML-10-AO-RC-S

Weidmüller Interface GmbH & Co. KG

Klingenbergstraße 26

D-32758 Detmold

Germany

www.weidmueller.com

Dane techniczne

Zgodność produktu z wymogami środowiska naturalnego

REACH SVHC	Lead 7439-92-1
SCIP	2f6dd957-421a-46db-a0c2-cf1609156924

Dopuszczenia

Dopuszczenia



ROHS	Zgodny
UL File Number Search	Witryna UL
Nr certyfikatu (cULus)	E141197

Pobieranie

Dopuszczenie/Certyfikat/Deklaracja zgodności	Certification DNV GL Certification UL Application notes – Declaration of Conformity
Dane projektowe	CAD data – STEP
Oprogramowanie	WI-Manager, DTM-Library for online installation Release notes for Weidmueller FDT-DTM Software version
Dokumentacja użytkownika	Application notes – Instruction sheet Application notes – Manual
Katalogi	Catalogues in PDF-format

ACT20C-CML-10-AO-RC-S

Weidmüller Interface GmbH & Co. KG

Klingenbergstraße 26

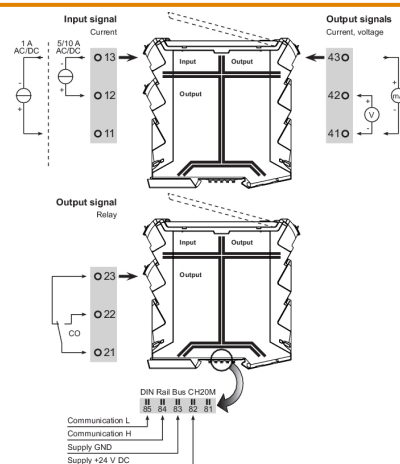
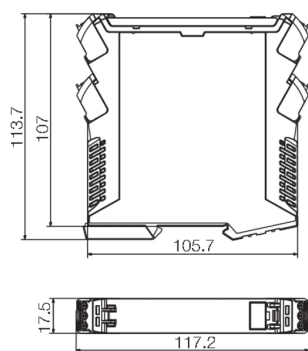
D-32758 Detmold

Germany

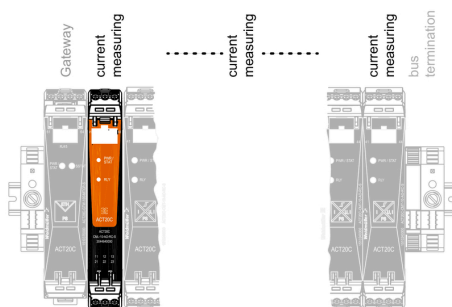
www.weidmueller.com

Rysunki

Rysunek wymiarowy



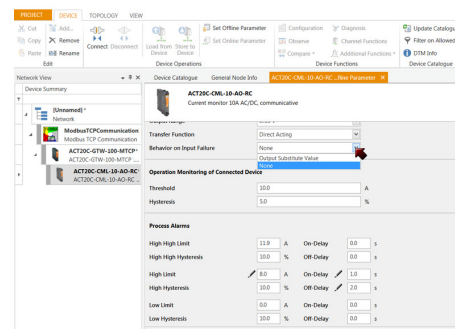
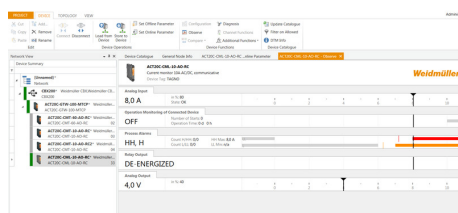
ACT20C-CML-10-AO-RC-S is part of the ACT20C- Station



Configuration

User address	DIP switch S1					
	1	2	3	4	5	6
2						
3						
4						
5						
6						
7						
8						
...						
16						
...						
32						
33						

■ = ON



ACT20C-CML-10-AO-RC-S

Weidmüller Interface GmbH & Co. KG

Klingenbergstraße 26

D-32758 Detmold

Germany

www.weidmueller.com

Akcesoria

neutralna



ESG to sprawdzony oznacznik o formacie MultiCard przeznaczony do wielu dobrze znanych urządzeń elektrycznych. W rezultacie można otrzymać wysokiej jakości oznaczenia urządzeń, czytelne, z wysokim kontrastem.

Oferujemy różne typy urządzeń różnych producentów, takich jak Siemens, ABB, Beckhoff itp.

Najważniejsze zalety:

- Uniwersalne szyldy; w zależności od typu samoprzylepne lub mocowane na zatrzask
- Do urządzeń mocowanych obok siebie, np. bezpieczników, oferujemy oznaczniki ESG do wciskania na szynę oznacznikową
- Wykonywanie nadruków laserowych zgodnie z indywidualnymi specyfikacjami

Do nadruku na zamówienie: Prosimy o przesłanie pliku z oprogramowaniem etykietującym M-Print PRO lub M-Print PRO Online (bez instalacji) zgodnie z naszymi specyfikacjami etykietowania.

Ogólne dane zamówieniowe

Typ	ESG 6.6/15 BHZ 5.00/03	Wykonanie
Nr zam.	1082520000	ESG, Oznaczniki urządzeń x 15 mm, PA 66, Barwny: biały
GTIN (EAN)	4032248845323	
Ilość	200 Szt.	

ACT20 (wraz z szynami DIN bus i zasilaczami)



wskaznik stanu LED

Ogólne dane zamówieniowe

Typ	SET CH20M BUS 250MM TS ...	Wykonanie
Nr zam.	1335150000	Obudowy OMNIMATE - seria CH20M, Długość: 250 mm, Szerokość:
GTIN (EAN)	4050118138382	25.1 mm
Ilość	1 Szt.	
Typ	SET CH20M BUS 250MM TS ...	Wykonanie
Nr zam.	1335140000	Obudowy OMNIMATE - seria CH20M, Długość: 250 mm, Szerokość:
GTIN (EAN)	4050118138375	25.1 mm
Ilość	1 Szt.	

ACT20C-CML-10-AO-RC-S

Weidmüller Interface GmbH & Co. KG

Klingenbergstraße 26

D-32758 Detmold

Germany

www.weidmueller.com

Akcesoria

neutralna



ESG to sprawdzony oznacznik o formacie MultiCard przeznaczony do wielu dobrze znanych urządzeń elektrycznych. W rezultacie można otrzymać wysokiej jakości oznaczenia urządzeń, czytelne, z wysokim kontrastem.

Oferujemy różne typy urządzeń różnych producentów, takich jak Siemens, ABB, Beckhoff itp.

Najważniejsze zalety:

- Uniwersalne szyldy; w zależności od typu samoprzylepne lub mocowane na zatrzask
- Do urządzeń mocowanych obok siebie, np. bezpieczników, oferujemy oznaczniki ESG do wciskania na szynę oznacznikową
- Wykonywanie nadruków laserowych zgodnie z indywidualnymi specyfikacjami

Do nadruku na zamówienie: Prosimy o przesłanie pliku z oprogramowaniem etykietującym M-Print PRO lub M-Print PRO Online (bez instalacji) zgodnie z naszymi specyfikacjami etykietowania.

Ogólne dane zamówieniowe

Typ	ESG 8/13.5/43.3 SAI AU	Wykonanie
Nr zam.	1912130000	ESG, Oznaczniki urządzeń x 13.5 mm, PA 66, Barwny: transparentny
GTIN (EAN)	4032248541164	
Ilość	5 Szt.	

Przetworniki pomiarowe prądu kompatybilne z siecią ACT20C



Konwertery z serii ACT20C opracowano specjalnie do zastosowań wymagających pracy ciągłej. Pozwalają one na ciągłe monitorowanie informacji diagnostycznych, dotyczących urządzenia i procesu („monitorowanie stanu”).

Kilka modułów ACT20C tworzy stację składającą się z bramy ACT20C Ethernet, konwerterów sygnału ACT20C kompatybilnych z siecią oraz zacisku terminatora magistrali ACT20C.

Ogólne dane zamówieniowe

Typ	ACT20C-LBT-10	Wykonanie
Nr zam.	1510340000	Zacisk terminatora magistrali do stacji ACT20C, Wejście : 0...
GTIN (EAN)	4050118319491	40/50/60 A, Wyjście : Impuls
Ilość	1 Szt.	

ACT20C-CML-10-AO-RC-S

Weidmüller Interface GmbH & Co. KG
Klingenbergstraße 26
D-32758 Detmold
Germany

www.weidmueller.com

Rysunki

