

ACT20C-CML-10-AO-RC-S**Weidmüller Interface GmbH & Co. KG**

Klingenbergstraße 26

D-32758 Detmold

Germany

www.weidmueller.com**Illustration du produit**

La série ACT20C a été spécialement conçue pour les applications à processus continu. Elle permet la surveillance en continu des informations de diagnostic, du processus, et de l'appareil (« surveillance de condition »)

Plusieurs ACT20C forment une station, qui se compose d'une passerelle Ethernet ACT20C, de convertisseurs de signaux communicants ACT20C et d'un bloc de jonction de terminaison de bus ACT20C.

Informations générales de commande

Version	Convertisseur de mesure de courant, Entrée : 0... 5/10 A, Sortie : 0(4)-20 mA, 0-10 V, relais
Référence	2044840000
Type	ACT20C-CML-10-AO-RC-S
GTIN (EAN)	4050118409826
Qté.	1 pièce(s)

ACT20C-CML-10-AO-RC-S

Weidmüller Interface GmbH & Co. KG

Klingenbergstraße 26

D-32758 Detmold

Germany

www.weidmueller.com

Caractéristiques techniques

Dimensions et poids

Profondeur	113,6 mm	Profondeur (pouces)	4,472 inch
Hauteur	117,2 mm	Hauteur (pouces)	4,614 inch
Largeur	17,5 mm	Largeur (pouces)	0,689 inch
Poids net	134 g		

Températures

Température de stockage	-40 °C...85 °C	Humidité	5...95 % (sans condensation)
-------------------------	----------------	----------	------------------------------

Probabilité d'échec

SIL selon IEC 61508	Aucun	MTTF	130 a
---------------------	-------	------	-------

Classifications

ETIM 6.0	EC002475	ETIM 7.0	EC002475
ETIM 8.0	EC002475	ETIM 9.0	EC002475
ECLASS 9.0	27-21-01-23	ECLASS 9.1	27-21-01-23
ECLASS 10.0	27-21-01-23	ECLASS 11.0	27-21-01-23
ECLASS 12.0	27-21-01-23	ECLASS 13.0	27-21-01-23

Entrée

Fréquence d'entrée	AC: 15...400 Hz (true root mean square), AC: 50 Hz (arithmetic average)	Plage de mesure d'entrée	configurable, 0...1/5/10 A AC (RMS) or DC
Signal d'entrée	Le câble de puissance peut être raccordé aux bornes		

Sortie

Courant de faible impédance	≤ 600 Ω
-----------------------------	---------

Sortie (numérique)

Courant de commutation nominal	2 A	Tension de commutation AC, max.	250 V
Tension de commutation DC, max.	24 V	Type	Relais, 1 contact inverseur, Alarme process (4x) avec hystérésis, avec temporisation d'alarme (configurable) 0...180 s

Sortie (analogique)

Courant de sortie	réglable, 0...20 mA, 4...20 mA, -20...+20 mA	Courant résistance de charge	≤ 600 Ω
Tension de sortie	réglable, 0...10 V, 2...10 V, 0...5 V, 1...5 V, -5...+5 V, -10...+10 V	Tension résistance de charge	≥ 10 kΩ
Type (sortie analogique)	Sortie de tension et de courant (configurable)		

Sortie d'alarme

Courant de commutation	5 A
------------------------	-----

Date de création 7 mai 2024 13:51:43 CEST

Niveau du catalogue 04.05.2024 / Toutes modifications techniques réservées

ACT20C-CML-10-AO-RC-S**Weidmüller Interface GmbH & Co. KG**

Klingenbergstraße 26

D-32758 Detmold

Germany

www.weidmueller.com

Caractéristiques techniques**Caractéristiques générales**

Coefficient de température	$\leq \pm 100 \text{ ppm/K @ } -25...+55^\circ\text{C}$, $\leq \pm 200 \text{ ppm/K @ } +55...+70^\circ\text{C}$	Configuration	pour seuils (surintensité / sous-courant), retard et hystérésis, via passerelle (ACT20C-GTW-100-MTCP-S), Avec logiciel FDT/DTM, DIP-switch et potentiomètre
Consommation de puissance, max.	2,2 W	Isolation galvanique	Isolateur 4 voies, entre entrée / sortie / alimentation / relais
Précision	$\leq \pm 0,3 \% @ 1 \text{ A} / 5 \text{ A}$, $\leq \pm 0,6 \% @ 10 \text{ A}$	Rail	TS 35
Réponse à un échelon	$\leq 300 \text{ ms (RMS)}$, $\leq 60 \text{ ms (AA)}$	Tension d'alimentation	24 V DC $\pm 30 \%$

Coordination de l'isolation

Catégorie de surtension	III	Degré de pollution	2
Isolation galvanique	Isolateur 4 voies, entre entrée / sortie / alimentation / relais	Normes CEM	IEC 61326-1
Tension d'essai	4 kV	Tension de tenue au choc	6 kV (1,2/50 μs)
Tension nominale (texte)	300 V AC _{rms}		

Caractéristiques de raccordement

Type de raccordement	Raccordement vissé	Couple de serrage, min.	0,5 Nm
Couple de serrage, max.	3,5 Nm	Sections de raccordement, raccordement nominal	1,5 mm ²
Plage de serrage, min.	0,5 mm ²	Plage de serrage, max.	2,5 mm ²
Section de raccordement du conducteur, AWG, min.	AWG 30	Section de raccordement du conducteur, AWG, max.	AWG 14
Section de raccordement du conducteur, min.	0,5 mm ²	Section de raccordement du conducteur, max.	2,5 mm ²

communication

Configuration	pour seuils (surintensité / sous-courant), retard et hystérésis, via passerelle (ACT20C-GTW-100-MTCP-S), Avec logiciel FDT/DTM, DIP-switch et potentiomètre
---------------	---

Conformité environnementale du produit

REACH SVHC	Lead 7439-92-1
SCIP	2f6dd957-421a-46db-a0c2-cf1609156924

ACT20C-CML-10-AO-RC-S

Weidmüller Interface GmbH & Co. KG

Klingenbergstraße 26

D-32758 Detmold

Germany

www.weidmueller.com

Caractéristiques techniques

Agréments

Agréments



ROHS Conformance

UL File Number Search Site Web UL

N° de certificat (cULus) E141197

Téléchargements

Agrément/Certificat/Document de conformité	Certification DNV GL
	Certification UL
	Application notes – Declaration of Conformity
Données techniques	CAD data – STEP
Logiciel	WI-Manager, DTM-Library for online installation
	Release notes for Weidmueller FDT-DTM Software version
Documentation utilisateur	Application notes – Instruction sheet
	Application notes – Manual
Catalogue	Catalogues in PDF-format

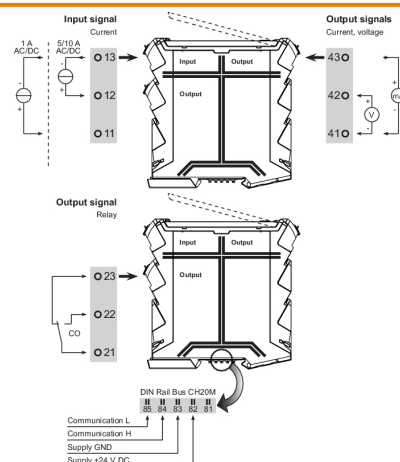
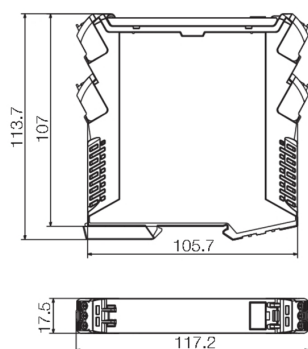
ACT20C-CML-10-AO-RC-S

Weidmüller Interface GmbH & Co. KG
Klingenbergstraße 26
D-32758 Detmold
Germany

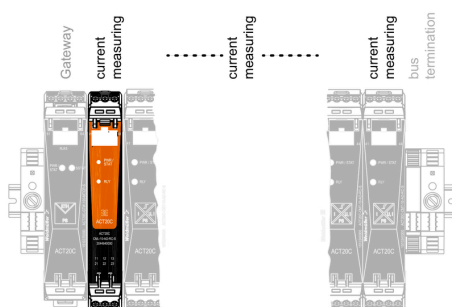
www.weidmueller.com

Dessins

Dessin coté



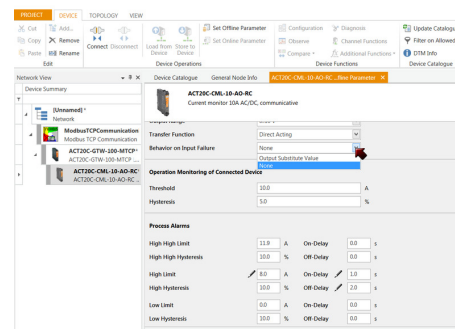
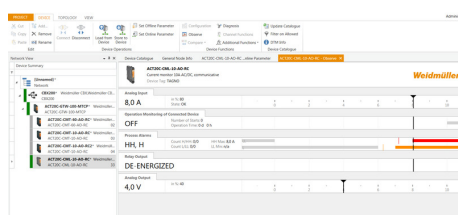
ACT20C-CML-10-AO-RC-S is part of the ACT20C- Station



Configuration

User address	DIP switch S1					
	1	2	3	4	5	6
2						
3						
4						
5						
6						
7						
8						
...						
16						
...						
32						
33						

■ = ON



ACT20C-CML-10-AO-RC-S

Weidmüller Interface GmbH & Co. KG

Klingenbergstraße 26

D-32758 Detmold

Germany

www.weidmueller.com

Accessoires

Vierge



ESG est le repère éprouvé au format MultiCard destiné à de nombreux appareils connus. Il en résulte un repérage de haute qualité avec un excellent contraste.

Différents types sont disponibles pour les appareils de fabricants tels que Siemens, ABB, Beckhoff, etc.

Les avantages en un coup d'œil :

- Étiquettes pour utilisation universelle ; encliquetables ou autocollantes selon le type
- Pour les appareils installés en série, tels que par ex. les disjoncteurs automatiques, nous proposons des repérages ESG à encliqueter sur un support de plaquettes.
- Impression individuelle en qualité laser suivant les spécifications

Pour impression personnalisée : Veuillez nous envoyer un fichier dans le format de notre logiciel de repérage M-Print PRO ou M-Print PRO Online (sans installation) pour vos spécifications de repérage.

Informations générales de commande

Type	ESG 8/13.5/43.3 SAI AU	Version
Référence	1912130000	ESG, Repérage d'équipements et appareillages x 13.5 mm, PA
GTIN (EAN)	4032248541164	66, Couleur: transparent
Qté.	5 pièce(s)	

Convertisseurs de mesure de courant compatibles avec une mise en réseau ACT20C



La série ACT20C a été spécialement conçue pour les applications à processus continu. Elle permet la surveillance en continu des informations de diagnostic, du processus, et de l'appareil (« surveillance de condition »)

Plusieurs ACT20C forment une station, qui se compose d'une passerelle Ethernet ACT20C, de convertisseurs de signaux communicants ACT20C et d'un bloc de jonction de terminaison de bus ACT20C.

Informations générales de commande

Type	ACT20C-LBT-10	Version
Référence	1510340000	Bloc de jonction de terminaison de bus pour station ACT20C, Entrée :
GTIN (EAN)	4050118319491	0...40/50/60 A, Sortie : Impulsion
Qté.	1 pièce(s)	

ACT20C-CML-10-AO-RC-S

Weidmüller Interface GmbH & Co. KG

Klingenbergstraße 26

D-32758 Detmold

Germany

www.weidmueller.com

Accessoires

Vierge



ESG est le repère éprouvé au format MultiCard destiné à de nombreux appareils connus. Il en résulte un repérage de haute qualité avec un excellent contraste.

Différents types sont disponibles pour les appareils de fabricants tels que Siemens, ABB, Beckhoff, etc.

Les avantages en un coup d'œil :

- Étiquettes pour utilisation universelle ; encliquetables ou autocollantes selon le type
- Pour les appareils installés en série, tels que par ex. les disjoncteurs automatiques, nous proposons des repérages ESG à encliqueter sur un support de plaquettes.
- Impression individuelle en qualité laser suivant les spécifications

Pour impression personnalisée : Veuillez nous envoyer un fichier dans le format de notre logiciel de repérage M-Print PRO ou M-Print PRO Online (sans installation) pour vos spécifications de repérage.

Informations générales de commande

Type	ESG 6.6/15 BHZ 5.00/03	Version
Référence	1082520000	ESG, Repérage d'équipements et appareillages x 15 mm, PA
GTIN (EAN)	4032248845323	66, Couleur: blanc
Qté.	200 pièce(s)	

ACT20C-CML-10-AO-RC-S

Weidmüller Interface GmbH & Co. KG
Klingenbergstraße 26
D-32758 Detmold
Germany

www.weidmueller.com

Accessoires

CH20M BUS SET - Kit

**Le bus de rail profilé complet pour le système modulaire de boîtier électronique**

Pour l'alimentation, la connexion et la répartition dans les applications modulaires, le bus de rail profilé remplace le câblage individuel coûteux par une solution système sans interruptions et flexible.

Le bus système est intégré de façon sûre dans le rail profilé standard de 35 mm. Le bloc de contact de bus SMD peut être traité d'une manière totalement automatique lors de la production de sous-ensembles par un procédé de refusion. Les surfaces de contact résistantes et dorées garantissent un contact durable et fiable pour toutes les largeurs de boîtiers.

- **Échelonnement sans limites** - la solution de connexion complète pour toutes les largeurs de systèmes – de la plaque de 6 mm au boîtier grande capacité de 67 mm.

- **Installation facile à réaliser** – remplacement de modules facile même dans les groupes de modules et sans effet sur les modules voisins.

- **Intégration universelle** - bus système sans interruptions : intégré en toute sécurité sur le rail profilé de 35 mm standard.

- **Disponibilité maximale** – Cinq contacts doubles coudés totalement galvanisés et partiellement dorés garantissent un contact durable avec le bus du rail profilé. Les brides soudées THR garantissent une connexion stable au circuit imprimé.

Informations générales de commande

Type	SET CH20M BUS 250MM TS ...	Version
Référence	1335140000	OMNIMATE Housing - série CH20M, Longueur: 250 mm, Largeur:
GTIN (EAN)	4050118138375	25.1 mm
Qté.	1 pièce(s)	
Type	SET CH20M BUS 250MM TS ...	Version
Référence	1335150000	OMNIMATE Housing - série CH20M, Longueur: 250 mm, Largeur:
GTIN (EAN)	4050118138382	25.1 mm
Qté.	1 pièce(s)	

ACT20C-CML-10-AO-RC-S

Weidmüller Interface GmbH & Co. KG
Klingenbergstraße 26
D-32758 Detmold
Germany

Dessins

www.weidmueller.com

