

ACT20C-CML-10-AO-RC-S

Weidmüller Interface GmbH & Co. KG

Klingenbergstraße 26

D-32758 Detmold

Germany

www.weidmueller.com

Obrázek výrobku



Řada ACT20C byla vyvinuta speciálně pro aplikace s trvalým provozem. Umožňuje trvalé monitorování diagnostických informací a informací o zařízení a procesech („monitorování stavu“).

Několik ACT20C komponentů tvoří stanici, která se skládá z ACT20C Ethernetové brány, komunikačních ACT20C signálních převodníků a ACT20C svorky k zakončení sběrnice.

Všeobecné objednací údaje

Verze	Proudový měřicí převodník, Vstup : 0...5/10 A, Výstup : 0(4)-20 mA, 0-10 V, Relé
Objednací číslo	2044840000
Typ	ACT20C-CML-10-AO-RC-S
GTIN (EAN)	4050118409826
Množství	1 ks

ACT20C-CML-10-AO-RC-S

Weidmüller Interface GmbH & Co. KG

Klingenbergstraße 26

D-32758 Detmold

Germany

www.weidmueller.com

Technické údaje

Rozměry a hmotnosti

Hloubka	113,6 mm	Hloubka (v palcích)	4,472 inch
Výška	117,2 mm	Výška (v palcích)	4,614 inch
Šířka	17,5 mm	Šířka (v palcích)	0,689 inch
Čistá hmotnost	134 g		

Teploty

Skladovací teplota	-40 °C...85 °C	Vlhkost	5...95 %, bez kondenzace
--------------------	----------------	---------	--------------------------

Pravděpodobnost selhání

SIL v souladu s IEC 61508	Žádné	MTTF	130 a
---------------------------	-------	------	-------

Vstup

Input measurement range	nastavitelné, 0...1/5/10 A AC (RMS) or DC	Input signal	Napájecí kabel lze připojit ke svorkám
Vstupní frekvence	AC: 15...400 Hz (true root mean square), AC: 50 Hz (arithmetic average)		

Výstup

Proud impedance zátěže	≤ 600 Ω
------------------------	---------

Výstup (digitální)

Max. spínací napětí, AC	250 V	Max. spínací napětí, DC	24 V
Rated switching current	2 A	Typ	Relé, 1 přepínací kontakt, Procesní alarmy (4x) s hysterezí, s (nastavitelným) zpožděním času poplachu 0-180 s

Výstup (analogový)

Napětí na výstupu (analogový výstup)	nastavitelné, 0...10 V, 2...10 V, 0...5 V, 1...5 V, -5...+5 V, -10...+10 V	Proud na výstupu (analogový výstup)	Nastavitelné, 0...20 mA, 4...20 mA, -20...+20 mA
Typ (analogový výstup)	Voltage and current output (configurable)	Zatěžovací odpor - napětí (analogový výstup)	≥ 10 kΩ
Zatěžovací odpor - proud (analogový výstup)	≤ 600 Ω		

výstup alarmu

Switching current	5 A
-------------------	-----

ACT20C-CML-10-AO-RC-S

Weidmüller Interface GmbH & Co. KG

Klingenbergstraße 26

D-32758 Detmold

Germany

www.weidmueller.com

Technické údaje

Obecné údaje

Galvanické oddělení		Konfigurace	pro prahy (nadproud / podproud), zpoždění a hysterezi, přes bránu (ACT20C-GTW-100-MTCP-S), Se softwarem FDT/DTM, Přepínač DIP a potenciometr
	4cestný oddělovač, mezi vstupem / výstupem / zdrojem / relé		
Lišta	TS 35	Napájecí napětí	24 V DC \pm 30 %
Přesnost	$\leq \pm 0,3 \% @ 1 \text{ A} / 5 \text{ A}$, $\leq \pm 0,6 \% @ 10 \text{ A}$	Spotřeba elektrické energie, max.	2,2 W
Teplotní součinitel	$\leq \pm 100 \text{ ppm/K} @ -25...+55 \text{ }^\circ\text{C}$, $\leq \pm 200 \text{ ppm/K} @ +55...+70 \text{ }^\circ\text{C}$	Čas odezvy	$\leq 300 \text{ ms (RMS)}$, $\leq 60 \text{ ms (AA)}$

Koordinace izolace

Galvanické oddělení	4cestný oddělovač, mezi vstupem / výstupem / zdrojem / relé	Impulse withstand voltage	6 kV (1,2/50 μs)
Jmenovité napětí	300 V AC _{rms}	Kategorie rázového napětí	III
Normy EMC	IEC 61326-1, IEC 61010-2-201	Zkušební napětí	4 kV
Závažnost znečištění	2		

Data připojení

Typ připojení	Šroubové připojení	Utahovací moment, min.	0,5 Nm
Utahovací moment, max.	3,5 Nm	Rozsah sevření, jmenovité připojení	1,5 mm ²
Upínací rozsah, min.	0,5 mm ²	Upínací rozsah, max.	2,5 mm ²
Průřez propojení AWG, min.	AWG 30	Průřez propojení AWG, max.	AWG 14
Průřez vodiče, pevný, min.	0,5 mm ²	Průřez vodiče, pevný, max.	2,5 mm ²

Klasifikace

ETIM 6.0	EC002475	ETIM 7.0	EC002475
ETIM 8.0	EC002475	ETIM 9.0	EC002475
ECLASS 9.0	27-21-01-23	ECLASS 9.1	27-21-01-23
ECLASS 10.0	27-21-01-23	ECLASS 11.0	27-21-01-23
ECLASS 12.0	27-21-01-23	ECLASS 13.0	27-21-01-23

Komunikace

Konfigurace	pro prahy (nadproud / podproud), zpoždění a hysterezi, přes bránu (ACT20C-GTW-100-MTCP-S), Se softwarem FDT/DTM, Přepínač DIP a potenciometr
-------------	--

Shoda produktu s prostředím

REACH SVHC	Lead 7439-92-1
SCIP	2f6dd957-421a-46db-a0c2-cf1609156924

ACT20C-CML-10-AO-RC-S

Weidmüller Interface GmbH & Co. KG
Klingenbergstraße 26
D-32758 Detmold
Germany

www.weidmueller.com

Technické údaje

Osvědčení

Schválení



ROHS	Shoda
UL File Number Search	Web UL
Č. osvědčení (cULus)	E141197

Soubory ke stažení

Osvědčení/Certifikát/Prohlášení o shodě	Certification DNV GL Certification UL Application notes – Declaration of Conformity
Technické údaje	CAD data – STEP
Software	WI-Manager, DTM-Library for online installation Release notes for Weidmueller FDT-DTM Software version
Uživatelská dokumentace	Application notes – Instruction sheet Application notes – Manual
Katalogy	Catalogues in PDF-format

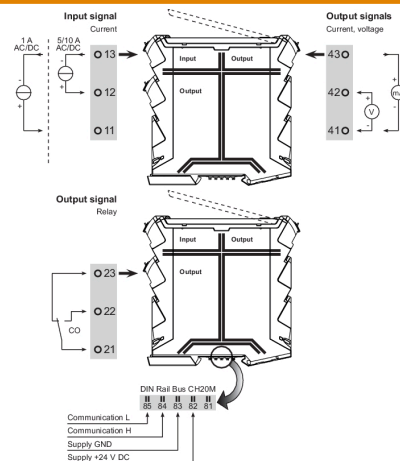
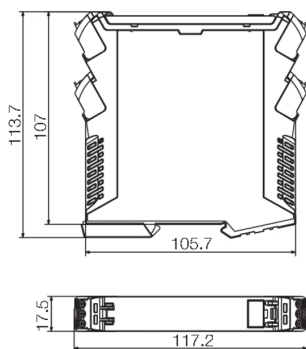
ACT20C-CML-10-AO-RC-S

Weidmüller Interface GmbH & Co. KG
Klingenbergstraße 26
D-32758 Detmold
Germany

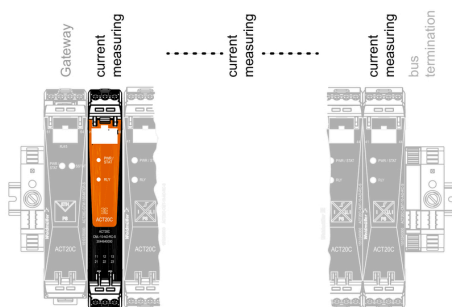
www.weidmueller.com

Nákresy

Rozměrový výkres



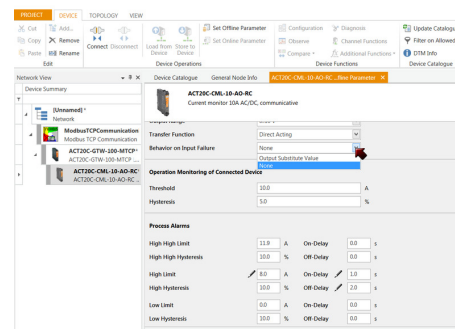
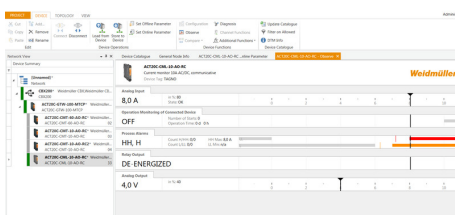
ACT20C-CML-10-AO-RC-S is part of the ACT20C- Station



Configuration

User address	DIP switch S1					
	1	2	3	4	5	6
2						
3						
4						
5						
6						
7						
8						
...						
16						
...						
32						
33						

■ = ON



ACT20C-CML-10-AO-RC-S

Weidmüller Interface GmbH & Co. KG
Klingenbergstraße 26
D-32758 Detmold
Germany

www.weidmueller.com

Příslušenství

Měřicí proudové převodníky kompatibilní se sítí ACT20C



Řada ACT20C byla vyvinuta speciálně pro aplikace s trvalým provozem. Umožňuje trvalé monitorování diagnostických informací a informací o zařízení a procesech („monitorování stavu“). Několik ACT20C komponentů tvoří stanici, která se skládá z ACT20C Ethernetové brány, komunikačních ACT20C signálních převodníků a ACT20C svorky k zakončení sběrnice.

Všeobecné objednací údaje

Typ	ACT20C-LBT-10	Verze
Objednací číslo	6510340000	Svorka na zakončení sběrnice pro stanici ACT20C, Vstup : 0...
GTIN (EAN)	4050118319491	40/50/60 A, Výstup : Impuls
Množství	1 ks	

ACT20 (včetně sběrnice DIN a napájení)



Moduly napájecích adaptérů pro oddělené napájení a rozvod napájecího napětí: pro převodníky řady ACT20 / MICROSERIES.

22,5 / 6,1 mm široké napájecí moduly se instalují přímo vedle analogových převodníků. 24 V DC napájecí napětí je pak volitelně přemostěno přes sběrnici CH20M (řada ACT20) nebo jednoduše přemostěno pomocí zásuvných propojek ZQV 4N (MICROSERIES).

ACT20-Feed-In-PRO-S také detekuje poruchy ve všech zařízeních instalovaných na sběrnici CH20.

V případě chyby nebo závady pošle integrované stavové relé běžnou výstrahu k externímu ovladači. Navíc lze k ACT20 Feed-In PRO-S připojit dva zdroje napájení (primární a záložní). Dva napájecí moduly připojené ke sběrnici CH20 zaručují 100 % redundantní napájení. Tři LED ukazují stav napájení a chybové zprávy.

ACT20M-Feed-In PRO lze také použít v aplikacích Ex zóny2 / Div.2.

Všeobecné objednací údaje

Typ	SET CH20M BUS 250MM TS ...	Verze
Objednací číslo	6335140000	OMNIMATE Kryt - řada CH20M, Délka: 250 mm, Šířka: 25.1 mm
GTIN (EAN)	4050118138375	
Množství	1 ks	
Typ	SET CH20M BUS 250MM TS ...	Verze
Objednací číslo	6335150000	OMNIMATE Kryt - řada CH20M, Délka: 250 mm, Šířka: 25.1 mm
GTIN (EAN)	4050118138382	
Množství	1 ks	

ACT20C-CML-10-AO-RC-S

Weidmüller Interface GmbH & Co. KG
Klingenbergstraße 26
D-32758 Detmold
Germany

www.weidmueller.com

Příslušenství

Prázdné



ESG je vyzkoušený štítek ve formátu MultiCard pro řadu rozšířených elektrických zařízení. Výsledkem je vysoce kvalitní kontrastní označení zařízení.

K dispozici jsou různé typy pro zařízení od výrobců, jako jsou Siemens, ABB, Beckhoff atd.

Stručný přehled výhod:

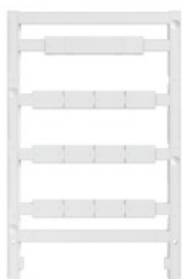
- Štítky pro všestranné využití - samolepicí nebo připevňovací štítky, v závislosti na typu
- Pro sekvenční zařízení, např. ochranné kabelové jističe, dodáváme ESG štítky pro připnutí k liště na značky
- Individuální kvalita laserového tisku podle specifikací

Pro vlastní potisk: Prosíme zašlete nám soubor pro náš software na značení M-Print PRO nebo M-Print PRO Online (bez instalace) s vašimi požadavky na značení.

Všeobecné objednávací údaje

Typ	ESG 6.6/15 BHZ 5.00/03	Verze
Objednávací číslo	6082520000	ESG, Značky na přístroje x 15 mm, PA 66, Barevný: Bílá
GTIN (EAN)	4032248845323	
Množství	200 ks	

Prázdné



ESG je vyzkoušený štítek ve formátu MultiCard pro řadu rozšířených elektrických zařízení. Výsledkem je vysoce kvalitní kontrastní označení zařízení.

K dispozici jsou různé typy pro zařízení od výrobců, jako jsou Siemens, ABB, Beckhoff atd.

Stručný přehled výhod:

- Štítky pro všestranné využití - samolepicí nebo připevňovací štítky, v závislosti na typu
- Pro sekvenční zařízení, např. ochranné kabelové jističe, dodáváme ESG štítky pro připnutí k liště na značky
- Individuální kvalita laserového tisku podle specifikací

Pro vlastní potisk: Prosíme zašlete nám soubor pro náš software na značení M-Print PRO nebo M-Print PRO Online (bez instalace) s vašimi požadavky na značení.

Všeobecné objednávací údaje

Typ	ESG 8/13.5/43.3 SAI AU	Verze
Objednávací číslo	6912130000	ESG, Značky na přístroje x 13.5 mm, PA 66, Barevný: Transparentní
GTIN (EAN)	4032248541164	
Množství	5 ks	

ACT20C-CML-10-AO-RC-S

Weidmüller Interface GmbH & Co. KG
Klingenbergstraße 26
D-32758 Detmold
Germany

www.weidmueller.com

Nákresy

