

## UR20-3EM-230V-AC

Weidmüller Interface GmbH &amp; Co. KG

Klingenbergstraße 26

D-32758 Detmold

Germany

www.weidmueller.com

## Illustration du produit



## Module de mesure de courant

Module de mesure de courant pour monophasé ou triphasé, tension nominale jusqu'à 300 Veff

Le module d'alimentation sert à mesurer et à traiter les courants & tensions des charges monophasées et triphasées, jusqu'à une tension nominale de 300 Veff AC (conducteur phase & neutre). Les puissances réactive, apparente, harmonique et active, la consommation énergétique, le déphasage et de nombreux autres paramètres électriques sont mesurés et calculés directement dans le module. Le choix des données transmises via les données process des différents bus de terrain est paramétrable. Le module de mesure de courant peut être facilement intégré dans des solutions d'automatisation existantes à l'aide du module u-remote. Si des convertisseurs de mesure de courant sont utilisés, aucune intervention n'est nécessaire sur les installations existantes.

Les courants jusqu'à 1 A ou 5 A peuvent être mesurés directement. Les courants plus élevés peuvent être mesurés avec des prises ou des convertisseurs de mesure de courant de Weidmüller.

## Informations générales de commande

Version	Module d'E/S déportées, IP20, 6 voies, Entrée, Mesure de puissance, Raccordement PUSH IN
Référence	<a href="#">2007420000</a>
Type	UR20-3EM-230V-AC
GTIN (EAN)	4050118392777
Qté.	1 pièce(s)
Pièces de rechange	<a href="#">1350930000</a> <a href="#">1562270000</a> <a href="#">2068630000</a>

**UR20-3EM-230V-AC****Weidmüller Interface GmbH & Co. KG**

Klingenbergstraße 26

D-32758 Detmold

Germany

[www.weidmueller.com](http://www.weidmueller.com)**Caractéristiques techniques****Dimensions et poids**

Profondeur	76 mm	Profondeur (pouces)	2,992 inch
Hauteur	120 mm	Hauteur (pouces)	4,724 inch
Largeur	11,5 mm	Largeur (pouces)	0,453 inch
Cote de fixation hauteur	128 mm	Poids net	90 g

**Températures**

Température de stockage	-40 °C ... +85 °C	Température de fonctionnement	-20 °C ... +60 °C
-------------------------	-------------------	-------------------------------	-------------------

**Classifications**

ETIM 6.0	EC001601	ETIM 7.0	EC001601
ETIM 8.0	EC001601	ETIM 9.0	EC001601
ECLASS 9.0	27-24-26-05	ECLASS 9.1	27-24-26-05
ECLASS 10.0	27-24-26-05	ECLASS 11.0	27-24-26-05
ECLASS 12.0	27-24-26-05	ECLASS 13.0	27-24-26-05

**Alimentation électrique**

Consommation de courant par I <sub>ENTRÉE</sub> (le segment d'alimentation correspondant)	12 mA	Consommation de courant par I <sub>système</sub> -typ.	8 mA
Tension d'alimentation	24 V DC +20 %/ -15 %, via le système bus		

**Caractéristiques de raccordement**

Nombre	3	Section de raccordement du conducteur, max.	1,5 mm <sup>2</sup>
Section de raccordement du conducteur, min.	0,14 mm <sup>2</sup>	Section de raccordement du conducteur, rigide, max. (AWG)	AWG 16
Section de raccordement du conducteur, rigide, min. (AWG)	AWG 26	Section de raccordement du conducteur, souple, max.	1,5 mm <sup>2</sup>
Section de raccordement du conducteur, souple, max. (AWG)	AWG 16	Section de raccordement du conducteur, souple, min.	0,14 mm <sup>2</sup>
Section de raccordement du conducteur, souple, min. (AWG)	AWG 26	Type de raccordement	PUSH IN

## UR20-3EM-230V-AC

Weidmüller Interface GmbH &amp; Co. KG

Klingenbergstraße 26

D-32758 Detmold

Germany

www.weidmueller.com

## Caractéristiques techniques

## Caractéristiques générales

Catégorie de surtension	II	Choc	15 g sur 11 ms, demi-onde sinusoïdale, selon CEI 60068-2-27
Classe d'inflammabilité selon UL 94	V-0	Degré de pollution	2
Humidité de l'air (fonctionnement)	De 10% à 95%, sans condensation, selon DIN EN 61131-2	Humidité de l'air (stockage)	De 10% à 95%, sans condensation, selon DIN EN 61131-2
Humidité de l'air (transport)	De 10% à 95%, sans condensation, selon DIN EN 61131-2	Pression d'air (opération)	≥ 795 hPa (hauteur ≤ 2000 m) selon DIN EN 61131-2
Pression de l'air (stockage)	1013 hPa (hauteur 0 m) à 700 hPa (hauteur 3 000 m) selon DIN EN 61131-2	Pression de l'air (transport)	1013 hPa (hauteur 0 m) à 700 hPa (hauteur 3 000 m) selon DIN EN 61131-2
Rail	TS 35	Tension d'essai	500 V
Tenue aux vibrations	5 Hz ≤ f ≤ 8,4 Hz : amplitude 3,5 mm selon CEI 60068-2-6, 8,4 Hz ≤ f ≤ 150 Hz : accélération 1 g selon CEI 60068-2-6		

## Données système

Données process	32 Byte	Interface	Bus système U-Remote
Interface pour configuration	Micro USB 2.0	Isolation galvanique	500 V DC entre les chemins de courant
Protocole bus de terrain	CANopen, DeviceNet, EtherCAT, EtherNet/IP, Modbus/TCP, PROFINET IRT, PROFIBUS DP-V1, POWERLINK	Type de module	Module fonctionnel
Vitesse de transmission sur le bus système, max.	48 Mbit		

## entrées analogiques

Analyse harmonique	31 (Blackmann-Harris Window)	Catégorie pour mesures de tension	CAT II (CEI 61010 Partie 1)
Diagnostic pour module	Oui	Fréquence d'échantillonnage de la mesure de courant	3 300 échantillons/s
Fréquence du système d'alimentation principal	45...65 Hz	Isolation	1,5 kV <sub>eff</sub> (entrée / système)
Méthode de mesure	Delta Sigma haute résolution (mesure de courant dans un conducteur externe)	Nombre	3
Précision de la mesure	0,5 % par rapport à la valeur finale (U / I), 1 % pour les valeurs calculées	Puissance nominale	0...1 A / 0...5 A AC
Ratios du convertisseur connectable	1 ... 1000	Résistance de mesure (shunt)	4 mΩ (à 5 A), 20 mΩ (à 1 A)
Résolution	16 bits par voie (24 bits en interne)	Tension crête nominale	4 kV
Tension de court-circuit en entrée	2,4 MΩ par voie	Tension nominale (texte)	300 V <sub>eff</sub> (L-N), 520 V <sub>eff</sub> (L-L)

## Conformité environnementale du produit

REACH SVHC	Lead 7439-92-1
SCIP	82327f13-cd27-455a-ab5b-a62e1996dcf8

Date de création 20 mai 2024 15:45:52 CEST

Niveau du catalogue 04.05.2024 / Toutes modifications techniques réservées

## UR20-3EM-230V-AC

Weidmüller Interface GmbH &amp; Co. KG

Klingenbergstraße 26

D-32758 Detmold

Germany

www.weidmueller.com

## Caractéristiques techniques

## Agréments

Agréments



ROHS	Conforme
UL File Number Search	Site Web UL
N° de certificat (cULus)	E141197
Numéro de certificat (cULusEX)	E223527

## Téléchargements

Agrément/Certificat/Document de conformité	<a href="#">KC certificate</a> <a href="#">Compass safe distance certificate</a> <a href="#">Lloyds Register certificate</a> <a href="#">ABS certificate</a> <a href="#">RINA certificate</a> <a href="#">Bureau Veritas - Type Approval Certificate</a> <a href="#">PRS (Polish Register of Shipping)</a> <a href="#">NIPPON KAIJI KYOKAI Certificate</a> <a href="#">UKCA Declaration of Conformity - EN</a> <a href="#">CE Declaration of Conformity - DE</a>
Données techniques	<a href="#">CAD data – STEP</a> <a href="#">Library and function block – u-remote UR20 Library for CoDeSys 3.5 - EN - V2.2.1</a> <a href="#">Compatibility information – Combinability of UR20</a> <a href="#">Quick start guide – Function blocks for UR20-3EM-230V-AC</a> <a href="#">Library and function block – u-remote UR20 Library for Weidmueller u-create studio 1.20.2 - EN - V2.0.0</a>
Données techniques	<a href="#">Zuken E3.S</a>
Notification de modification produit	<a href="#">Release-Notes - Firmware</a>
Logiciel	<a href="#">Firmware – Current firmware UR20-3EM-230V-AC</a> <a href="#">Firmware – Archive firmware UR20-3EM-230V-AC</a>
Documentation utilisateur	<a href="#">MAN_U-REMOTE_DE</a> <a href="#">MAN_U-REMOTE_EN</a>
Catalogue	<a href="#">Catalogues in PDF-format</a>

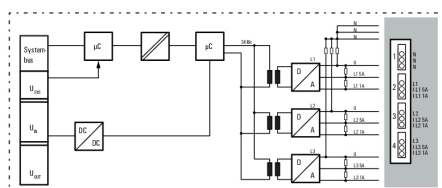
## UR20-3EM-230V-AC

**Weidmüller Interface GmbH & Co. KG**  
 Klingenbergstraße 26  
 D-32758 Detmold  
 Germany

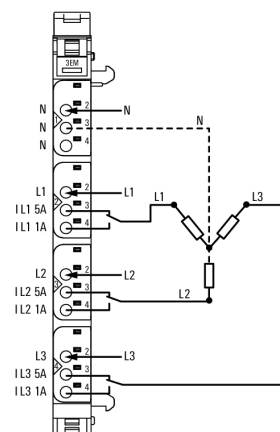
www.weidmueller.com

## Dessins

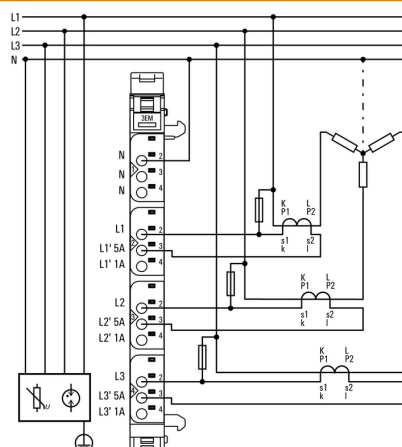
## Block diagram



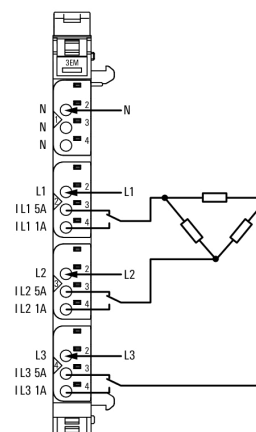
## Connection diagram



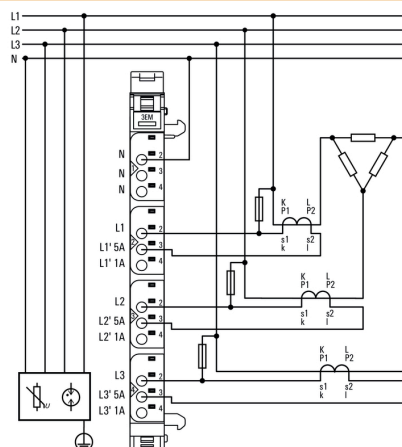
## Connection diagram



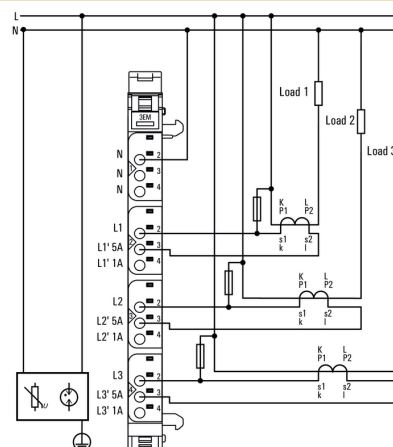
## Connection diagram



## Connection diagram



## Connection diagram



## UR20-3EM-230V-AC

Weidmüller Interface GmbH &amp; Co. KG

Klingenbergstraße 26

D-32758 Detmold

Germany

www.weidmueller.com

## Accessoires

## Accessoires



## Accessoires système

Découvrez une large gamme d'accessoires pour votre système u-remote - le complément idéal pour rendre vos applications encore plus efficaces et flexibles.

## Informations générales de commande

Type	UR20-EBK-ACC	Version
Référence	<a href="#">1346610000</a>	Equerre de blocage, ,
GTIN (EAN)	4050118151596	
Qté.	5 pièce(s)	
Type	UR20-SM-ACC	Version
Référence	<a href="#">1339920000</a>	Protection, ,
GTIN (EAN)	4050118144727	
Qté.	20 pièce(s)	

## Aluminum



L'aluminium a la deuxième meilleure conductivité électrique après le cuivre. Un avantage est le faible poids et la protection contre la corrosion est exceptionnelle.

## Informations générales de commande

Type	TS 35X7.5 2M/AL/BK	Version
Référence	<a href="#">0330800000</a>	Rail profilé, sans perçage longitudinal, Accessoires, 35 x 7.5 x 2000
GTIN (EAN)	4008190100650	mm, Aluminium, non traité
Qté.	2 m	

## UR20-3EM-230V-AC

Weidmüller Interface GmbH &amp; Co. KG

Klingenbergstraße 26

D-32758 Detmold

Germany

www.weidmueller.com

## Accessoires

## Transformateur de courant enfichable - ValueLine



## Transformateurs de courant à prise de raccordement

Les transformateurs de courant à prise de raccordement sont particulièrement adaptés au montage sur la barrette de liaison.

Les avantages de ce type sont : ma technologie de connexion sans vis avec connexion à serrage par tension, option de connexion rapide pour conducteurs solides et flexibles, résistance aux chocs et tenue aux vibrations, forces de maintien mécaniques élevées et résistance de courant élevée.

## Informations générales de commande

Type	CMA-8 1-2000-5A-10VA-1	Version
Référence	<a href="#">2680180000</a>	Courant primaire: 2000 A, Courant secondaire max.: 5 A, Charge: 10 VA, Classe de précision: 1, transformateur de courant fermé
GTIN (EAN)	4050118696530	
Qté.	1 pièce(s)	
Type	CMA-31-300-5A-5VA-0,5	Version
Référence	<a href="#">2420990000</a>	Courant primaire: 300 A, Courant secondaire max.: 5 A, Charge: 5 VA, Classe de précision: 0,5, transformateur de courant fermé
GTIN (EAN)	4050118429220	
Qté.	1 pièce(s)	
Type	CMA-31-750-5A-5VA-1	Version
Référence	<a href="#">2420890000</a>	Courant primaire: 750 A, Courant secondaire max.: 5 A, Charge: 5 VA, Classe de précision: 1, transformateur de courant fermé
GTIN (EAN)	4050118429084	
Qté.	1 pièce(s)	
Type	CMA-31-150-5A-2,5VA-0,5	Version
Référence	<a href="#">2421030000</a>	Courant primaire: 150 A, Courant secondaire max.: 5 A, Charge: 2.5 VA, Classe de précision: 0,5, transformateur de courant fermé
GTIN (EAN)	4050118428971	
Qté.	1 pièce(s)	
Type	CMA-31-200-5A-2,5VA-0,5	Version
Référence	<a href="#">2421020000</a>	Courant primaire: 200 A, Courant secondaire max.: 5 A, Charge: 2.5 VA, Classe de précision: 0,5, transformateur de courant fermé
GTIN (EAN)	4050118428988	
Qté.	1 pièce(s)	
Type	CMA-31-250-5A-5VA-0,5	Version
Référence	<a href="#">1482050000</a>	Courant primaire: 250 A, Courant secondaire max.: 5 A, Charge: 5 VA, Classe de précision: 0,5, transformateur de courant fermé
GTIN (EAN)	4050118291094	
Qté.	1 pièce(s)	
Type	CMA-22-600-5A-5VA-0,5	Version
Référence	<a href="#">1482180000</a>	Courant primaire: 600 A, Courant secondaire max.: 5 A, Charge: 5 VA, Classe de précision: 0,5
GTIN (EAN)	4050118291230	
Qté.	1 pièce(s)	
Type	CMA-31-60-5A-1,25VA-1	Version
Référence	<a href="#">2421380000</a>	Courant primaire: 60 A, Courant secondaire max.: 5 A, Charge: 1.25 VA, Classe de précision: 1, transformateur de courant fermé
GTIN (EAN)	4050118429381	
Qté.	1 pièce(s)	
Type	CMA-31-400-5A-5VA-1	Version
Référence	<a href="#">2420920000</a>	Courant primaire: 400 A, Courant secondaire max.: 5 A, Charge: 5 VA, Classe de précision: 1, transformateur de courant fermé
GTIN (EAN)	4050118428964	
Qté.	1 pièce(s)	

## UR20-3EM-230V-AC

Weidmüller Interface GmbH &amp; Co. KG

Klingenbergstraße 26

D-32758 Detmold

Germany

www.weidmueller.com

## Accessoires

Type	CMA-31-150-5A-5VA-1	Version
Référence	<a href="#">2420960000</a>	Courant primaire: 150 A, Courant secondaire max.: 5 A, Charge: 5 VA,
GTIN (EAN)	4050118429091	Classe de précision: 1, transformateur de courant fermé
Qté.	1 pièce(s)	
Type	CMA-31-200-5A-5VA-1	Version
Référence	<a href="#">2420950000</a>	Courant primaire: 200 A, Courant secondaire max.: 5 A, Charge: 5 VA,
GTIN (EAN)	4050118429190	Classe de précision: 1, transformateur de courant fermé
Qté.	1 pièce(s)	
Type	CMA-101-2500-5A-10VA-0,5	Version
Référence	<a href="#">2680250000</a>	Courant primaire: 2500 A, Courant secondaire max.: 5 A, Charge: 10
GTIN (EAN)	4050118696608	VA, Classe de précision: 0,5, transformateur de courant fermé
Qté.	1 pièce(s)	
Type	CMA-31-75-5A-2,5VA-1	Version
Référence	<a href="#">1482040000</a>	Courant primaire: 75 A, Courant secondaire max.: 5 A, Charge: 2.5 VA,
GTIN (EAN)	4050118291087	Classe de précision: 1, transformateur de courant fermé
Qté.	1 pièce(s)	
Type	CMA-101-2500-5A-10VA-1	Version
Référence	<a href="#">2680190000</a>	Courant primaire: 2500 A, Courant secondaire max.: 5 A, Charge: 10
GTIN (EAN)	4050118696516	VA, Classe de précision: 1, transformateur de courant fermé
Qté.	1 pièce(s)	
Type	CMA-31-400-5A-5VA-0,5	Version
Référence	<a href="#">2420980000</a>	Courant primaire: 400 A, Courant secondaire max.: 5 A, Charge: 5 VA,
GTIN (EAN)	4050118429305	Classe de précision: 0,5, transformateur de courant fermé
Qté.	1 pièce(s)	
Type	CMA-81-2000-5A-10VA-0,5	Version
Référence	<a href="#">2680240000</a>	Courant primaire: 2000 A, Courant secondaire max.: 5 A, Charge: ,
GTIN (EAN)	4050118696592	Classe de précision: , transformateur de courant fermé
Qté.	1 pièce(s)	
Type	CMA-31-500-5A-5VA-1	Version
Référence	<a href="#">2420910000</a>	Courant primaire: 500 A, Courant secondaire max.: 5 A, Charge: 5 VA,
GTIN (EAN)	4050118429169	Classe de précision: 1, transformateur de courant fermé
Qté.	1 pièce(s)	
Type	CMA-31-100-5A-2,5VA-1	Version
Référence	<a href="#">1482030000</a>	Courant primaire: 100 A, Courant secondaire max.: 5 A, Charge: 2.5
GTIN (EAN)	4050118290943	VA, Classe de précision: 1, transformateur de courant fermé
Qté.	1 pièce(s)	
Type	CMA-31-750-5A-5VA-0,5	Version
Référence	<a href="#">1482080000</a>	Courant primaire: 750 A, Courant secondaire max.: 5 A, Charge: 5 VA,
GTIN (EAN)	4050118290950	Classe de précision: 0,5, transformateur de courant fermé
Qté.	1 pièce(s)	
Type	CMA-51-1250-5A-5VA-0,5	Version
Référence	<a href="#">2680220000</a>	Courant primaire: 1250 A, Courant secondaire max.: 5 A, Charge: ,
GTIN (EAN)	4050118696561	Classe de précision: , transformateur de courant fermé
Qté.	1 pièce(s)	
Type	CMA-31-125-5A-2,5VA-0,5	Version
Référence	<a href="#">2680200000</a>	Courant primaire: 125 A, Courant secondaire max.: 5 A, Charge: 2.5
GTIN (EAN)	4050118696578	VA, Classe de précision: 0,5, transformateur de courant fermé
Qté.	1 pièce(s)	
Type	CMA-22-500-5A-5VA-0,5	Version
Référence	<a href="#">1482220000</a>	Courant primaire: 500 A, Courant secondaire max.: 5 A, Charge: 5 VA,
GTIN (EAN)	4050118291254	Classe de précision: 0,5
Qté.	1 pièce(s)	

Date de création 20 mai 2024 15:45:52 CEST

Niveau du catalogue 04.05.2024 / Toutes modifications techniques réservées



## UR20-3EM-230V-AC

Weidmüller Interface GmbH &amp; Co. KG

Klingenbergstraße 26

D-32758 Detmold

Germany

www.weidmueller.com

## Accessoires

Type	CMA-31-500-5A-5VA-0,5	Version
Référence	<a href="#">1482070000</a>	Courant primaire: 500 A, Courant secondaire max.: 5 A, Charge: 5 VA,
GTIN (EAN)	4050118291100	Classe de précision: 0,5, transformateur de courant fermé
Qté.	1 pièce(s)	
Type	CMA-41-1000-5A-5VA-1	Version
Référence	<a href="#">2680150000</a>	Courant primaire: 1000 A, Courant secondaire max.: 5 A, Charge: ,
GTIN (EAN)	4050118696493	Classe de précision: , transformateur de courant fermé
Qté.	1 pièce(s)	
Type	CMA-31-600-5A-5VA-1	Version
Référence	<a href="#">2420900000</a>	Courant primaire: 600 A, Courant secondaire max.: 5 A, Charge: 5 VA,
GTIN (EAN)	4050118429176	Classe de précision: 1, transformateur de courant fermé
Qté.	1 pièce(s)	
Type	CMA-61-1500-5A-5VA-0,5	Version
Référence	<a href="#">2680230000</a>	Courant primaire: 1500 A, Courant secondaire max.: 5 A, Charge: ,
GTIN (EAN)	4050118696585	Classe de précision: , transformateur de courant fermé
Qté.	1 pièce(s)	
Type	CMA-61-1500-5A-5VA-1	Version
Référence	<a href="#">2680170000</a>	Courant primaire: 1500 A, Courant secondaire max.: 5 A, Charge: 5
GTIN (EAN)	4050118696523	VA, Classe de précision: 1, transformateur de courant fermé
Qté.	1 pièce(s)	
Type	CMA-31-600-5A-5VA-0,5	Version
Référence	<a href="#">2420970000</a>	Courant primaire: 600 A, Courant secondaire max.: 5 A, Charge: 5 VA,
GTIN (EAN)	4050118429206	Classe de précision: 0,5, transformateur de courant fermé
Qté.	1 pièce(s)	
Type	CMA-31-250-5A-5VA-1	Version
Référence	<a href="#">2420940000</a>	Courant primaire: 250 A, Courant secondaire max.: 5 A, Charge: 5 VA,
GTIN (EAN)	4050118429183	Classe de précision: 1, transformateur de courant fermé
Qté.	1 pièce(s)	
Type	CMA-41-1000-5A-5VA-0,5	Version
Référence	<a href="#">2680210000</a>	Courant primaire: 1000 A, Courant secondaire max.: 5 A, Charge: ,
GTIN (EAN)	4050118696547	Classe de précision: , transformateur de courant fermé
Qté.	1 pièce(s)	
Type	CMA-51-1250-5A-5VA-1	Version
Référence	<a href="#">2680160000</a>	Courant primaire: 1250 A, Courant secondaire max.: 5 A, Charge: 5
GTIN (EAN)	4050118696509	VA, Classe de précision: 1, transformateur de courant fermé
Qté.	1 pièce(s)	

## UR20-3EM-230V-AC

Weidmüller Interface GmbH &amp; Co. KG

Klingenbergstraße 26

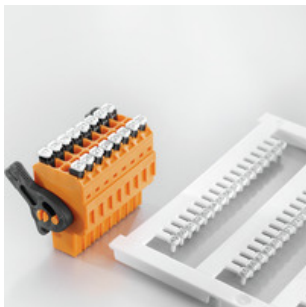
D-32758 Detmold

Germany

www.weidmueller.com

## Accessoires

## Caractères personnalisés



## Informations générales de commande

Type	PM 2.7/2.6 MC SDR	Version
Référence	<a href="#">1323700000</a>	OMNIMATE Signal - série PM, Repérages de pusher, 2.7 x 2.6 mm,
GTIN (EAN)	4050118126761	Pas en mm (P): 3.50 Weidmueller, selon demande du client
Qté.	192 pièce(s)	

## Transformateur de courant résiduel

**Transformateur de courant différentiel** (surveillance de courant résiduelle, RCM)

Ce type est spécialisé dans la détection des courants résiduels dans les réseaux AC à 3 / 4 fils.

Ses caractéristiques spéciales sont les suivantes :  
capteur de courant très sensible pour la détection des plus petits courants résiduels, hystérèse de commutation fixe de 5 %, sécurité élevée grâce à la protection intégrée contre les surtensions et couverture d'une large plage de fréquence.

## Informations générales de commande

Type	CMA-RCM-DACT-35	Version
Référence	<a href="#">2603430000</a>	Transformateur de courant résiduel, Courant primaire: 25 A,
GTIN (EAN)	4050118665413	Conducteur rond: 35.00 mm, transformateur de courant fermé
Qté.	1 pièce(s)	
Type	KCMA-RCM-23D	Version
Référence	<a href="#">2656270000</a>	Transformateur de courant résiduel (RCM), Courant primaire: 18 A,
GTIN (EAN)	4050118666366	Conducteur rond: 20.00 mm, Transformateur de courant à noyau fendu
Qté.	1 pièce(s)	
Type	CMA-RCM-DACT-20	Version
Référence	<a href="#">2603420000</a>	Transformateur de courant résiduel, Courant primaire: 25 A,
GTIN (EAN)	4050118665420	Conducteur rond: 20.00 mm, transformateur de courant fermé
Qté.	1 pièce(s)	
Type	KCMA-RCM-58D	Version
Référence	<a href="#">2656280000</a>	Transformateur de courant résiduel (RCM), Courant primaire: 18 A,
GTIN (EAN)	4050118666359	Conducteur rond: 50.00 mm, Transformateur de courant à noyau fendu
Qté.	1 pièce(s)	
Type	CMA-RCM-DACT-120	Version
Référence	<a href="#">2603450000</a>	Transformateur de courant résiduel, Courant primaire: 25 A,
GTIN (EAN)	4050118665406	Conducteur rond: 120.00 mm, transformateur de courant fermé
Qté.	1 pièce(s)	

## UR20-3EM-230V-AC

Weidmüller Interface GmbH &amp; Co. KG

Klingenbergstraße 26

D-32758 Detmold

Germany

www.weidmueller.com

## Accessoires

Type	KCMA-RCM-812D	Version
Référence	<a href="#">2656290000</a>	Transformateur de courant résiduel (RCM), Courant primaire: 18 A,
GTIN (EAN)	4050118666342	Conducteur rond: 80.00 mm, Transformateur de courant à noyau
Qté.	1 pièce(s)	fendu
Type	CMA-RCM-DACT-60	Version
Référence	<a href="#">2603440000</a>	Transformateur de courant résiduel, Courant primaire: 25 A,
GTIN (EAN)	4050118663594	Conducteur rond: 60.00 mm, transformateur de courant fermé
Qté.	1 pièce(s)	

## Caractères personnalisés



Le repère Dekafix (DEK) permet un repérage universel de tous les conducteurs et connecteurs débrochables, ainsi que des sous-ensembles électroniques. Le système convient idéalement aux courtes séquences de chiffres et dispose d'un large éventail de repères déjà imprimés. Montage sur bande pour pose rapide, en une seule étape. Le résultat d'impression est facile à lire, riche en contrastes et disponible en plusieurs largeurs.

- Large gamme de repérages prêts à l'emploi
- Montage en bande pour pose rapide
- Repères de conducteurs, adaptés à tous les câbles Weidmüller
- Disponible en MultiCard vierge ou avec impression standard

**Pour impression personnalisée :** Veuillez nous envoyer un fichier dans le format de notre logiciel de repérage M-Print PRO ou M-Print PRO Online (sans installation) pour vos spécifications de repérage.

## Informations générales de commande

Type	DEK 5/8-11.5 MC SDR	Version
Référence	<a href="#">1341610000</a>	Dekafix, Terminal marker, 5 x 8 mm, Pas en mm (P): 8.00
GTIN (EAN)	4050118146059	Weidmueller, selon demande du client
Qté.	100 pièce(s)	

## UR20-3EM-230V-AC

Weidmüller Interface GmbH &amp; Co. KG

Klingenbergstraße 26

D-32758 Detmold

Germany

www.weidmueller.com

## Accessoires

## Acier inox



Acier inox est un terme collectif pour tous les types d'acier (alliages) avec un degré élevé de pureté et de résistance à la corrosion.

## Informations générales de commande

Type	TS 35X7.5 2M/CRN	Version
Référence	<a href="#">1747350000</a>	Rail profilé, sans perçage longitudinal, Accessoires, 35 x 7.5 x 2000
GTIN (EAN)	4032248003372	mm, Acier inoxydable, Acier inox 1.4301, non traité
Qté.	2 m	

## Acier



Acier Les rails DIN sont les plus répandus sur le marché. Il possède la plus faible tenue aux courts-circuits des rails profilés métalliques, avec l'acier inoxydable.

## Informations générales de commande

Type	TS 35X7.5/LL 2M/ST/SZ	Version
Référence	<a href="#">7915060000</a>	Rail profilé, avec perçage longitudinal, Accessoires, 35 x 7.5 x 2000
GTIN (EAN)	4032248296279	mm, Largeur de fente: 5.20 mm, Longueur de fente: 25.00 mm, Acier,
Qté.	2 m	à revêtement de zinc galvanique et passivé
Type	TS 35X7.5/LL 2M/ST/ZN	Version
Référence	<a href="#">0514500000</a>	Rail profilé, avec perçage longitudinal, Accessoires, 35 x 7.5 x 2000
GTIN (EAN)	4008190046019	mm, Largeur de fente: 5.20 mm, Longueur de fente: 25.00 mm, Acier,
Qté.	2 m	à revêtement de zinc galvanique et passivé
Type	TS 35X7.5 2M/ST/ZN	Version
Référence	<a href="#">0383400000</a>	Rail profilé, sans perçage longitudinal, Accessoires, 35 x 7.5 x 2000
GTIN (EAN)	4008190088026	mm, Acier, à revêtement de zinc galvanique et passivé
Qté.	2 m	
Type	TS 35X7.5/LL 1M/ST/ZN	Version
Référence	<a href="#">0514510000</a>	Rail profilé, avec perçage longitudinal, Accessoires, 35 x 7.5 x 1000
GTIN (EAN)	4008190116620	mm, Largeur de fente: 5.20 mm, Longueur de fente: 25.00 mm, Acier,
Qté.	1 m	à revêtement de zinc galvanique et passivé

## UR20-3EM-230V-AC

Weidmüller Interface GmbH &amp; Co. KG

Klingenbergstraße 26

D-32758 Detmold

Germany

www.weidmueller.com

## Accessoires

## Transformateur de courant mini



Le mini transformateur série CMA-CTM 7 est un transformateur de courant inductif conçu selon le principe des transformateurs à conducteurs primaires circulaires.

Les transformateurs de courant série CMA-CTM 7 sont sans entretien et sont conçus pour des courants primaires de 32 A à 64 A.

Ils sont alors transformés en courant nominal jusqu'à 1 A sur le circuit secondaire.

Avec ses dimensions réduites, il s'adapte parfaitement aux applications dans un disjoncteur triphasé avec une séparation de phase de 17,5 mm.

## Informations générales de commande

Type	CMA-CTM-7-60-1A-0.4VA-1	Version
Référence	<a href="#">2556020000</a>	Courant primaire: 60 A, Courant secondaire max.: 1 A, Charge: 0.4 VA,
GTIN (EAN)	4050118566093	Classe de précision: 1, transformateur de courant fermé
Qté.	1 pièce(s)	
Type	CMA-CTM-7-64-1A-0.5VA-1	Version
Référence	<a href="#">2556010000</a>	Courant primaire: 64 A, Courant secondaire max.: 1 A, Charge: 0.5 VA,
GTIN (EAN)	4050118566079	Classe de précision: 1, transformateur de courant fermé
Qté.	1 pièce(s)	
Type	CMA-CTM-7-50-1A-0.4VA-1	Version
Référence	<a href="#">2556030000</a>	Courant primaire: 50 A, Courant secondaire max.: 1 A, Charge: 0.4 VA,
GTIN (EAN)	4050118566406	Classe de précision: 1, transformateur de courant fermé
Qté.	1 pièce(s)	
Type	CMA-CTM-7-32-1A-0.2VA-1	Version
Référence	<a href="#">2525150000</a>	Courant primaire: 32 A, Courant secondaire max.: 1 A, Charge: 0.2 VA,
GTIN (EAN)	4050118536515	Classe de précision: 1, transformateur de courant fermé
Qté.	1 pièce(s)	
Type	CMA-CTM-7-40-1A-0.3VA-1	Version
Référence	<a href="#">2556040000</a>	Courant primaire: 40 A, Courant secondaire max.: 1 A, Charge: 0.3 VA,
GTIN (EAN)	4050118566413	Classe de précision: 1, transformateur de courant fermé
Qté.	1 pièce(s)	

## UR20-3EM-230V-AC

**Weidmüller Interface GmbH & Co. KG**  
 Klingenbergstraße 26  
 D-32758 Detmold  
 Germany

www.weidmueller.com

## Accessoires

## Transformateur de courant à noyau fendu



Transformateurs de courant pour mise en conformité

Caractéristiques :

- particulièrement valable pour une utilisation dans des endroits difficiles d'accès
- aucune coupe des conducteurs primaires nécessaire
- Déploiement du transformateur de courant sans outils supplémentaires

## Informations générales de commande

Type	KCMA-44-750-5A-5VA-1	Version
Référence	<a href="#">2420710000</a>	Courant primaire: 750 A, Courant secondaire max.: 5 A, Charge: 5 VA,
GTIN (EAN)	4050118428919	Classe de précision: 1, Transformateur de courant à noyau fendu
Qté.	1 pièce(s)	
Type	KCMA-32-400-1A-5VA-1	Version
Référence	<a href="#">1481990000</a>	Courant primaire: 400 A, Courant secondaire max.: 1 A, Charge: 5 VA,
GTIN (EAN)	4050118291063	Classe de précision: 1, Transformateur de courant à noyau fendu
Qté.	1 pièce(s)	
Type	KCMA-18-150-1A-2VA-3	Version
Référence	<a href="#">2420770000</a>	Courant primaire: 150 A, Courant secondaire max.: 1 A, Charge: 2 VA,
GTIN (EAN)	4050118429107	Classe de précision: 3, Transformateur de courant à noyau fendu
Qté.	1 pièce(s)	
Type	KCMA-18-250-1A-4VA-3	Version
Référence	<a href="#">2420750000</a>	Courant primaire: 250 A, Courant secondaire max.: 1 A, Charge: 4 VA,
GTIN (EAN)	4050118428926	Classe de précision: 3, Transformateur de courant à noyau fendu
Qté.	1 pièce(s)	
Type	KCMA-18-100-1A-1,25VA-3	Version
Référence	<a href="#">1482010000</a>	Courant primaire: 100 A, Courant secondaire max.: 1 A, Charge: 1.25
GTIN (EAN)	4050118290851	VA, Classe de précision: 3, Transformateur de courant à noyau fendu
Qté.	1 pièce(s)	
Type	KCMA-32-600-5A-5VA-1	Version
Référence	<a href="#">2420720000</a>	Courant primaire: 600 A, Courant secondaire max.: 5 A, Charge: 5 VA,
GTIN (EAN)	4050118428872	Classe de précision: 1, Transformateur de courant à noyau fendu
Qté.	1 pièce(s)	
Type	KCMA-32-600-1A-5VA-1	Version
Référence	<a href="#">1481980000</a>	Courant primaire: 600 A, Courant secondaire max.: 1 A, Charge: 5 VA,
GTIN (EAN)	4050118290936	Classe de précision: 1, Transformateur de courant à noyau fendu
Qté.	1 pièce(s)	
Type	KCMA-18-250-1A-1,5VA-1	Version
Référence	<a href="#">1482000000</a>	Courant primaire: 250 A, Courant secondaire max.: 1 A, Charge: 1.5
GTIN (EAN)	4050118291070	VA, Classe de précision: 1, Transformateur de courant à noyau fendu
Qté.	1 pièce(s)	
Type	KCMA-18-50-1A-1VA-3	Version
Référence	<a href="#">1482020000</a>	Courant primaire: 50 A, Courant secondaire max.: 1 A, Charge: 1 VA,
GTIN (EAN)	4050118290844	Classe de précision: 3, Transformateur de courant à noyau fendu
Qté.	1 pièce(s)	
Type	KCMA-18-75-1A-1VA-3	Version
Référence	<a href="#">2420780000</a>	Courant primaire: 75 A, Courant secondaire max.: 1 A, Charge: 1 VA,
GTIN (EAN)	4050118428896	Classe de précision: 3, Transformateur de courant à noyau fendu
Qté.	1 pièce(s)	

Date de création 20 mai 2024 15:45:52 CEST

## UR20-3EM-230V-AC

Weidmüller Interface GmbH &amp; Co. KG

Klingenbergstraße 26

D-32758 Detmold

Germany

www.weidmueller.com

## Accessoires

Type	KCMA-32-400-5A-5VA-1	Version
Référence	<a href="#">2420730000</a>	Courant primaire: 400 A, Courant secondaire max.: 5 A, Charge: 5 VA,
GTIN (EAN)	4050118429046	Classe de précision: 1, Transformateur de courant à noyau fendu
Qté.	1 pièce(s)	
Type	KCMA-18-50-1A-1VA-3 HUT	Version
Référence	<a href="#">2511690000</a>	Courant primaire: 50 A, Courant secondaire max.: 1 A, Charge: 1 VA,
GTIN (EAN)	4050118527643	Classe de précision: 3, Transformateur de courant à noyau fendu
Qté.	1 pièce(s)	
Type	KCMA-18-200-1A-3VA-3	Version
Référence	<a href="#">2420760000</a>	Courant primaire: 200 A, Courant secondaire max.: 1 A, Charge: 3 VA,
GTIN (EAN)	4050118428933	Classe de précision: 3, Transformateur de courant à noyau fendu
Qté.	1 pièce(s)	
Type	KCMA-32-500-5A-5VA-1	Version
Référence	<a href="#">2420740000</a>	Courant primaire: 500 A, Courant secondaire max.: 5 A, Charge: 5 VA,
GTIN (EAN)	4050118428889	Classe de précision: 1, Transformateur de courant à noyau fendu
Qté.	1 pièce(s)	

## Neutre



## Informations générales de commande

Type	PM 2.7/2.6 MC NE WS	Version
Référence	<a href="#">1323710000</a>	OMNIMATE Signal - série PM, Repérages de pusher, 2.7 x 2.6 mm,
GTIN (EAN)	4050118126778	Pas en mm (P): 3.50 Weidmueller, blanc
Qté.	960 pièce(s)	

## UR20-3EM-230V-AC

Weidmüller Interface GmbH &amp; Co. KG

Klingenbergstraße 26

D-32758 Detmold

Germany

www.weidmueller.com

## Accessoires

## Neutre



Le repère Dekafix (DEK) permet un repérage universel de tous les conducteurs et connecteurs débrochables, ainsi que des sous-ensembles électroniques. Le système convient idéalement aux courtes séquences de chiffres et dispose d'un large éventail de repères déjà imprimés. Montage sur bande pour pose rapide, en une seule étape. Le résultat d'impression est facile à lire, riche en contrastes et disponible en plusieurs largeurs.

- Large gamme de repérages prêts à l'emploi
- Montage en bande pour pose rapide
- Repères de conducteurs, adaptés à tous les câbles Weidmüller
- Disponible en MultiCard vierge ou avec impression standard

**Pour impression personnalisée :** Veuillez nous envoyer un fichier dans le format de notre logiciel de repérage M-Print PRO ou M-Print PRO Online (sans installation) pour vos spécifications de repérage.

## Informations générales de commande

Type	DEK 5/8-11.5 MC NE WS	Version
Référence	<a href="#">1341630000</a>	Dekafix, Terminal marker, 5 x 8 mm, Pas en mm (P): 8.00
GTIN (EAN)	4050118145946	Weidmueller, blanc
Qté.	500 pièce(s)	



**UR20-3EM-230V-AC****Weidmüller Interface GmbH & Co. KG**

Klingenbergstraße 26

D-32758 Detmold

Germany

[www.weidmueller.com](http://www.weidmueller.com)**Pièces de rechange****Plugkit****Informations générales de commande**

Type	UR20-PK-2007420000-SP	Version
Référence	<a href="#">2068630000</a>	Pièce de rechange
GTIN (EAN)	4050118416817	
Qté.	5 pièce(s)	

**Modules basiques****Informations générales de commande**

Type	UR20-BM-SP	Version	Emballage
Référence	<a href="#">1350930000</a>	Pièce de rechange, , Boîtier d'embase	Carton
GTIN (EAN)	4050118402735		
Qté.	5 pièce(s)		

## UR20-3EM-230V-AC

Weidmüller Interface GmbH &amp; Co. KG

Klingenbergstraße 26

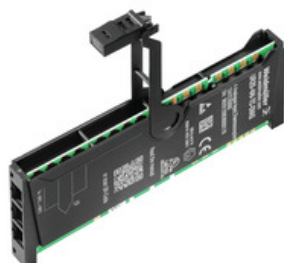
D-32758 Detmold

Germany

[www.weidmueller.com](http://www.weidmueller.com)

## Pièces de rechange

## Modules électroniques



## Informations générales de commande

Type	UR20-EM-2007420000-SP	Version
Référence	<a href="#">1562270000</a>	Pièce de rechange
GTIN (EAN)	4050118367249	
Qté.	1 pièce(s)	

### UR20-3EM-230V-AC

**Weidmüller Interface GmbH & Co. KG**

Klingenbergstraße 26

D-32758 Detmold

Germany

[www.weidmueller.com](http://www.weidmueller.com)

## Dessins

### Explication des abréviations

#### Power measurement module

