

## UR20-3EM-230V-AC

Weidmüller Interface GmbH &amp; Co. KG

Klingenbergstraße 26

D-32758 Detmold

Germany

www.weidmueller.com

## Obrázek výrobku



## Modul k měření výkonu

Elektroměrový modul pro 1 nebo 3 fáze, jmenovité napětí do 300 Veff

Výkonový modul slouží k měření a zpracování proudů a napětí jednofázových a třífázových zatížení do jmenovitého napětí 300 Veff AC (fáze a neutrální vodič). Modul přímo měří a vypočítává různé elektrické parametry – reaktivní, zdánlivý, harmonický a jalový výkon, spotřebu energie, fázový úhel a mnoho dalších. Pomocí parametrů lze zvolit, která data se přenáší prostřednictvím procesních dat z různých sběrnic.

Elektroměrový modul lze snadno integrovat do stávajících automatizačních řešení pomocí u-remote. Při použití konverzních proudových měřicích převodníků není třeba u stávající instalace provádět změny.

Proudy do 1 A nebo 5 A lze měřit přímo; vyšší proudy lze měřit pomocí zásuvných konverzních proudových měřicích převodníků od společnosti Weidmüller.

## Všeobecné objednací údaje

Verze	Modul vzdálených I/O, IP20, 6kanálový, Vstup, Měření výkonu, Zásuvné PUSH IN připojení
Objednací číslo	<a href="#">2007420000</a>
Typ	UR20-3EM-230V-AC
GTIN (EAN)	4050118392777
Množství	1 ks
Náhradní díly	<a href="#">1350930000</a> <a href="#">1562270000</a> <a href="#">2068630000</a>

## UR20-3EM-230V-AC

Weidmüller Interface GmbH &amp; Co. KG

Klingenbergstraße 26

D-32758 Detmold

Germany

www.weidmueller.com

## Technické údaje

## Rozměry a hmotnosti

Hloubka	76 mm	Hloubka (v palcích)	2,992 inch
Výška	120 mm	Výška (v palcích)	4,724 inch
Šířka	11,5 mm	Šířka (v palcích)	0,453 inch
Rozměr při montáži – výška	128 mm	Čistá hmotnost	90 g

## Teploty

Skladovací teplota	-40 °C ... +85 °C	Provozní teplota	-20 °C ... +60 °C
--------------------	-------------------	------------------	-------------------

## Analogové vstupy

Analýza harmonické složky	31 (Blackmann-Harris Window)	Diagnostika modulů	Ano
Frekvence napájecího systému	45...65 Hz	Izolace	1,5 kV <sub>ef</sub> (vstup/systém)
Jmenovité napětí	300 V <sub>eff</sub> (L-N), 520 V <sub>eff</sub> (L-L)	Jmenovité výkonové údaje	0...1 A / 0...5 A AC
Jmenovité špičkové napětí	4 kV	Kategorie pro měření napětí	KAT. II (IEC 61010 část 1)
Měřicí odpor (zkrat)	4 mΩ (při 5 A), 20 mΩ (při 1 A)	Napětí impedance vstupu	2,4 MΩ na kanál
Poměry připojitelných konvertorů	1 ... 1000	Přesnost měření	0,5 % ve vztahu s konečnou hodnotou (U/I), 1 % pro vypočtené hodnoty
Rozlišení	16 Bit na kanál (vnitřní 24 Bit)	Vzorkovací frekvence měření proudu	3 300 vzorků/s
Způsob měření	Delta Sigma s vysokým rozlišením (měření proudu ve vnějším vodiči)	Číslo	3

## Elektrické napájení

Napájecí napětí	24 V DC +20 %/ -15 %, prostřednictvím systémové sběrnice	Spotřeba proudu z I <sub>IN</sub> (příslušný napájecí úsek)	12 mA
Spotřeba proudu z I <sub>sys</sub> , typ.	8 mA		

## Obecné údaje

Kategorie rázového napětí	II	Klasifikace hořlavosti UL 94	V-0
Lišta		Odolnost proti otřesům	5 Hz ≤ f ≤ 8,4 Hz: 3,5 mm rozkmit podle IEC 60068-2-6, 8,4 Hz ≤ f ≤ 150 Hz: 1 g zrychlení podle IEC 60068-2-6
Otřes	TS 35 15 g za 11 ms, poloviční sinusová vlna, podle IEC 60068-2-27	Tlak vzduchu (provoz)	≥ 795 hPa (výška ≤ 2000 m) podle DIN EN 61131-2
Tlak vzduchu (přeprava)	1013 hPa (výška 0 m) do 700 hPa (výška 3000 m) podle DIN EN 61131-2	Tlak vzduchu (skladování)	1013 hPa (výška 0 m) do 700 hPa (výška 3000 m) podle DIN EN 61131-2
Vlhkost vzduchu (provoz)	10 % až 95 %, bez kondensace podle DIN EN 61131-2	Vlhkost vzduchu (přeprava)	10 % až 95 %, bez kondensace podle DIN EN 61131-2
Vlhkost vzduchu (skladování)	10 % až 95 %, bez kondensace podle DIN EN 61131-2	Zkušební napětí	500 V
Závažnost znečištění	2		

Datum vytvoření 29. dubna 2024 21:50:28 CEST

Stav katalogu 20.04.2024 / Vyhrazujeme si právo na technické změny.

## UR20-3EM-230V-AC

Weidmüller Interface GmbH &amp; Co. KG

Klingenbergstraße 26

D-32758 Detmold

Germany

www.weidmueller.com

## Technické údaje

## Údaje o systému

Galvanické oddělení	500 V DC mezi proudovými dráhami	Konfigurační rozhraní	Micro USB 2.0
Protokol sběrnice	CANopen, DeviceNet, EtherCAT, EtherNet/IP, Modbus/TCP, PROFINET IRT, PROFIBUS DP-V1, POWERLINK	Rozhraní	u-remote systémová sběrnice
Rychlost přenosu systémové sběrnice, max.	48 Mbit	Typ modulu	Funkční modul
Údaje o procesu	32 Byte		

## Údaje připojení

Průřez připojení vodičů, jemně stáčené, max.	1,5 mm <sup>2</sup>	Průřez připojení vodičů, jemně stáčené, max. (AWG)	AWG 16
Průřez připojení vodičů, jemně stáčené, min.	0,14 mm <sup>2</sup>	Průřez připojení vodičů, jemně stáčené, min. (AWG)	AWG 26
Průřez vodiče, pevný, max.	1,5 mm <sup>2</sup>	Průřez vodiče, pevný, min.	0,14 mm <sup>2</sup>
Průřez vodiče, pevným, max. (AWG)	AWG 16	Průřez vodiče, pevným, min. (AWG)	AWG 26
Typ připojení	PUSH IN	Číslo	3

## Klasifikace

ETIM 6.0	EC001601	ETIM 7.0	EC001601
ETIM 8.0	EC001601	ETIM 9.0	EC001601
ECLASS 9.0	27-24-26-05	ECLASS 9.1	27-24-26-05
ECLASS 10.0	27-24-26-05	ECLASS 11.0	27-24-26-05
ECLASS 12.0	27-24-26-05	ECLASS 13.0	27-24-26-05

## Shoda produktu s prostředím

REACH SVHC	Lead 7439-92-1
SCIP	82327f13-cd27-455a-ab5b-a62e1996dcf8

## Osvědčení

Schválení



ROHS	Shoda
UL File Number Search	Web UL
Č. osvědčení (cULus)	E141197
Číslo certifikátu (cULusEX)	E223527

## UR20-3EM-230V-AC

**Weidmüller Interface GmbH & Co. KG**  
Klingenbergstraße 26  
D-32758 Detmold  
Germany

[www.weidmueller.com](http://www.weidmueller.com)

## Technické údaje

### Soubory ke stažení

Osvědčení/Certifikát/Prohlášení o shodě	<a href="#">KC certificate</a> <a href="#">Compass safe distance certificate</a> <a href="#">Lloyds Register certificate</a> <a href="#">ABS certificate</a> <a href="#">RINA certificate</a> <a href="#">Bureau Veritas - Type Approval Certificate</a> <a href="#">PRS (Polish Register of Shipping)</a> <a href="#">NIPPON KAIJI KYOKAI Certificate</a> <a href="#">UKCA Declaration of Conformity - EN</a> <a href="#">CE Declaration of Conformity - DE</a>
Technické údaje	<a href="#">CAD data – STEP</a> <a href="#">Library and function block – u-remote UR20 Library for CoDeSys 3.5 - EN - V2.2.1</a> <a href="#">Compatibility information – Combinability of UR20</a> <a href="#">Quick start guide – Function blocks for UR20-3EM-230V-AC</a> <a href="#">Library and function block – u-remote UR20 Library for Weidmueller u-create studio 1.20.2 - EN - V2.0.0</a>
Technické údaje	<a href="#">Zuken E3.S</a>
Oznámení o změně produktu	<a href="#">Release-Notes - Firmware</a>
Software	<a href="#">Firmware – Current firmware UR20-3EM-230V-AC</a> <a href="#">Firmware – Archive firmware UR20-3EM-230V-AC</a>
Uživatelská dokumentace	<a href="#">MAN_U-REMOTE_DE</a> <a href="#">MAN_U-REMOTE_EN</a>
Katalogy	<a href="#">Catalogues in PDF-format</a>

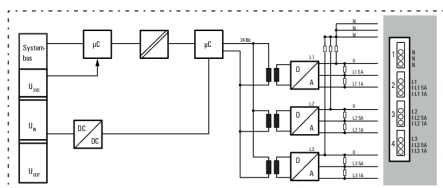
## UR20-3EM-230V-AC

**Weidmüller Interface GmbH & Co. KG**  
Klingenbergstraße 26  
D-32758 Detmold  
Germany

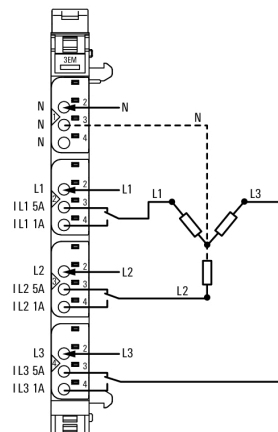
[www.weidmueller.com](http://www.weidmueller.com)

## Nákresy

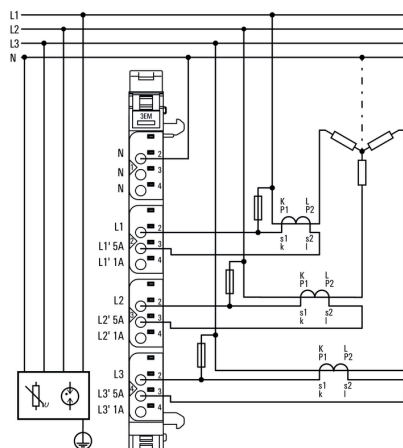
### Block diagram



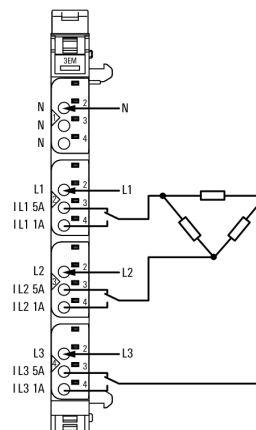
### Connection diagram



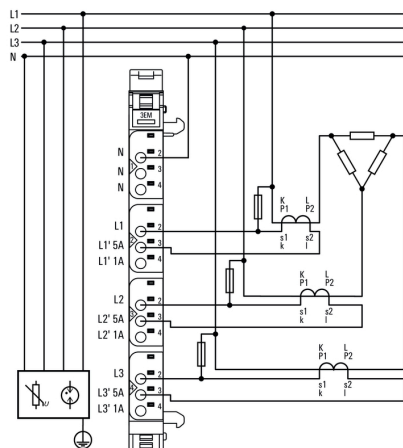
### Connection diagram



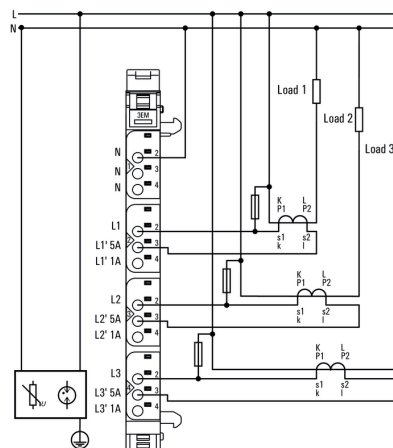
### Connection diagram



### Connection diagram



### Connection diagram



## UR20-3EM-230V-AC

**Weidmüller Interface GmbH & Co. KG**  
Klingenbergstraße 26  
D-32758 Detmold  
Germany

[www.weidmueller.com](http://www.weidmueller.com)

## Náhradní díly

### Plugkit



### Všeobecné objednací údaje

Typ	UR20-PK-2007420000-SP	Verze
Objednací číslo	<a href="#">6068630000</a>	Náhradní díl
GTIN (EAN)	4050118416817	
Množství	5 ks	

### Základní moduly



### Všeobecné objednací údaje

Typ	UR20-BM-SP	Verze	Balení
Objednací číslo	<a href="#">6350930000</a>	Náhradní díl, , Základní prvek	Kartonový box
GTIN (EAN)	4050118402735		
Množství	5 ks		

**UR20-3EM-230V-AC****Weidmüller Interface GmbH & Co. KG**

Klingenbergstraße 26

D-32758 Detmold

Germany

[www.weidmueller.com](http://www.weidmueller.com)**Náhradní díly****Elektronické moduly****Všeobecné objednací údaje**

Typ	UR20-EM-2007420000-SP	Verze
Objednací číslo	<a href="#">6562270000</a>	Náhradní díl
GTIN (EAN)	4050118367249	
Množství	1 ks	

## UR20-3EM-230V-AC

Weidmüller Interface GmbH &amp; Co. KG

Klingenbergstraße 26

D-32758 Detmold

Germany

www.weidmueller.com

## Příslušenství

## Příslušenství



## Systémové příslušenství

Objevte širokou nabídku příslušenství pro váš systém u-remote - ideální doplněk pro ještě efektivnější a flexibilnější aplikace.

## Všeobecné objednací údaje

Typ	UR20-EBK-ACC	Verze
Objednací číslo	<a href="#">6346610000</a>	Koncová podpora, ,
GTIN (EAN)	4050118151596	
Množství	5 ks	
Typ	UR20-SM-ACC	Verze
Objednací číslo	<a href="#">6339920000</a>	Kryt, ,
GTIN (EAN)	4050118144727	
Množství	20 ks	

## Mini proudový transformátor



Mini proudový transformátor řady CMA-CTM 7 je indukční proudový transformátor navržený podle principu transformátoru pro kruhové primární vodiče. Proudové transformátory řady CMA-CTM 7 jsou bezúdržbové a jsou navrženy pro primární proudy od 32 A do 64 A. Jsou převedeny na proud do 1 A na sekundární straně. Díky malým rozměrům se perfektně hodí na aplikace s 3fázovým jističem s fázovým oddělením 17,5 mm.

## Všeobecné objednací údaje

Typ	CMA-CTM-7-64-1A-0.5VA-1	Verze
Objednací číslo	<a href="#">6556010000</a>	Primární proud: 64 A, Sekundární proud, max.: 1 A, Zátěž: 0.5 VA,
GTIN (EAN)	4050118566079	Tolerance class: 1, transformátor s klidovým proudem
Množství	1 ks	
Typ	CMA-CTM-7-60-1A-0.4VA-1	Verze
Objednací číslo	<a href="#">6556020000</a>	Primární proud: 60 A, Sekundární proud, max.: 1 A, Zátěž: 0.4 VA,
GTIN (EAN)	4050118566093	Tolerance class: 1, transformátor s klidovým proudem
Množství	1 ks	
Typ	CMA-CTM-7-32-1A-0.2VA-1	Verze
Objednací číslo	<a href="#">6525150000</a>	Primární proud: 32 A, Sekundární proud, max.: 1 A, Zátěž: 0.2 VA,
GTIN (EAN)	4050118536515	Tolerance class: 1, transformátor s klidovým proudem
Množství	1 ks	
Typ	CMA-CTM-7-40-1A-0.3VA-1	Verze
Objednací číslo	<a href="#">6556040000</a>	Primární proud: 40 A, Sekundární proud, max.: 1 A, Zátěž: 0.3 VA,
GTIN (EAN)	4050118566413	Tolerance class: 1, transformátor s klidovým proudem
Množství	1 ks	

## UR20-3EM-230V-AC

Weidmüller Interface GmbH &amp; Co. KG

Klingenbergstraße 26

D-32758 Detmold

Germany

www.weidmueller.com

## Příslušenství

Typ	CMA-CTM-7-50-1A-0.4VA-1	Verze
Objednávací číslo	<a href="#">6556030000</a>	Primární proud: 50 A, Sekundární proud, max.: 1 A, Zátěž: 0.4 VA,
GTIN (EAN)	4050118566406	Tolerance class: 1, transformátor s klidovým proudem
Množství	1 ks	

## Rozdílový transformátor (monitorování zbytkového proudu)

**Rozdílový proudový transformátor** (měření zbytkového proudu, RCM)

Tento typ se specializuje na detekci zbytkového proudu v tří- a čtyřvodičových AC sítích.

Speciálními vlastnostmi tohoto transformátoru jsou vysoce citlivý snímač proudu k detekci i těch nejmenších zbytkových proudů, pevná hystereze přepínání 5 %, vysoká bezpečnost díky integrované ochraně proti přepětí a pokrytí širokého frekvenčního rozsahu.

## Všeobecné objednávací údaje

Typ	KCMA-RCM-812D	Verze
Objednávací číslo	<a href="#">6656290000</a>	Reziduální proudový transformátor, Primární proud: 18 A, Kulatý vodič:
GTIN (EAN)	4050118666342	80.00 mm, Proudový transformátor s děleným jádrem
Množství	1 ks	
Typ	CMA-RCM-DACT-60	Verze
Objednávací číslo	<a href="#">6603440000</a>	Reziduální proudový transformátor, Primární proud: 25 A, Kulatý vodič:
GTIN (EAN)	4050118663594	60.00 mm, transformátor s klidovým proudem
Množství	1 ks	
Typ	CMA-RCM-DACT-35	Verze
Objednávací číslo	<a href="#">6603430000</a>	Reziduální proudový transformátor, Primární proud: 25 A, Kulatý vodič:
GTIN (EAN)	4050118665413	35.00 mm, transformátor s klidovým proudem
Množství	1 ks	
Typ	KCMA-RCM-23D	Verze
Objednávací číslo	<a href="#">6656270000</a>	Reziduální proudový transformátor, Primární proud: 18 A, Kulatý vodič:
GTIN (EAN)	4050118666366	20.00 mm, Proudový transformátor s děleným jádrem
Množství	1 ks	
Typ	KCMA-RCM-58D	Verze
Objednávací číslo	<a href="#">6656280000</a>	Reziduální proudový transformátor, Primární proud: 18 A, Kulatý vodič:
GTIN (EAN)	4050118666359	50.00 mm, Proudový transformátor s děleným jádrem
Množství	1 ks	
Typ	CMA-RCM-DACT-120	Verze
Objednávací číslo	<a href="#">6603450000</a>	Reziduální proudový transformátor, Primární proud: 25 A, Kulatý vodič:
GTIN (EAN)	4050118665406	120.00 mm, transformátor s klidovým proudem
Množství	1 ks	
Typ	CMA-RCM-DACT-20	Verze
Objednávací číslo	<a href="#">6603420000</a>	Reziduální proudový transformátor, Primární proud: 25 A, Kulatý vodič:
GTIN (EAN)	4050118665420	20.00 mm, transformátor s klidovým proudem
Množství	1 ks	

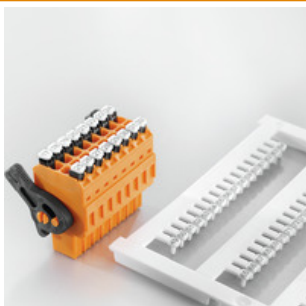
## UR20-3EM-230V-AC

**Weidmüller Interface GmbH & Co. KG**  
Klingenbergstraße 26  
D-32758 Detmold  
Germany

www.weidmueller.com

## Příslušenství

### Vlastní tisk



### Všeobecné objednací údaje

Typ	PM 2.7/2.6 MC SDR	Verze
Objednací číslo	<a href="#">6323700000</a>	OMNIMATE Signal - series PM, Narážecí značky, 2.7 x 2.6 mm, Rozteč
GTIN (EAN)	4050118126761	v mm (P): 3.50 Weidmueller, Podle specifikace zákazníka
Množství	192 ks	

### Nula



Štítek Dekafix (DEK) je univerzální štítek pro všechny vodiče a zásuvné konektory i elektronické sub-sestavy. Tento systém je ideální pro krátké číselné sekvence a zahrnuje širokou řadu předtištěných značek. Pásky pro rychlou instalaci v jediném pracovním kroku. Potisk je dobře čitelný, má perfektní kontrast a je k dispozici v různých šířkách.

- Široká řada potiskovaných značek pro okamžité použití
- Pásky pro rychlou instalaci
- Značky na konektory vhodné pro všechny kabelové konektory
- K dispozici jako čisté MultiCard, nebo se standardním potiskem

**Pro vlastní potisk:** Prosíme zašlete nám soubor pro náš software na značení M-Print PRO nebo M-Print PRO Online (bez instalace) s vašimi požadavky na značení.

### Všeobecné objednací údaje

Typ	DEK 5/8-11.5 MC NE WS	Verze
Objednací číslo	<a href="#">6341630000</a>	Dekafix, Označení svorek, 5 x 8 mm, Rozteč v mm (P): 8.00
GTIN (EAN)	4050118145946	Weidmueller, Bílá
Množství	500 ks	

## UR20-3EM-230V-AC

Weidmüller Interface GmbH &amp; Co. KG

Klingenbergstraße 26

D-32758 Detmold

Germany

www.weidmueller.com

## Příslušenství

## Neutrální



## Všeobecné objednací údaje

Typ	PM 2.7/2.6 MC NE WS	Verze
Objednací číslo	<a href="#">6323710000</a>	OMNIMATE Signal - series PM, Narážecí značky, 2.7 x 2.6 mm, Rozteč
GTIN (EAN)	4050118126778	v mm (P): 3.50 Weidmueller, Bílá
Množství	960 ks	

## Ocel



Ocelové DIN lišty jsou na trhu nejrozšířenější. Mezi kovovými DIN lištami mají nejvyšší ochranu proti zkratu, podobně k nerezové oceli.

## Všeobecné objednací údaje

Typ	TS 35X7.5 2M/ST/ZN	Verze
Objednací číslo	<a href="#">6383400000</a>	Svorkovnicová lišta, bez slotu, Příslušenství, 35 x 7.5 x 2000 mm,
GTIN (EAN)	4008190088026	Ocel, pozinkovaný a pasivovaný
Množství	2 m	
Typ	TS 35X7.5/LL 1M/ST/ZN	Verze
Objednací číslo	<a href="#">6514510000</a>	Svorkovnicová lišta, se slotem, Příslušenství, 35 x 7.5 x 1000 mm,
GTIN (EAN)	4008190116620	Šířka drážek: 5.20 mm, Délka drážek: 25.00 mm, Ocel, pozinkovaný a
Množství	1 m	pasivovaný
Typ	TS 35X7.5/LL 2M/ST/ZN	Verze
Objednací číslo	<a href="#">6514500000</a>	Svorkovnicová lišta, se slotem, Příslušenství, 35 x 7.5 x 2000 mm,
GTIN (EAN)	4008190046019	Šířka drážek: 5.20 mm, Délka drážek: 25.00 mm, Ocel, pozinkovaný a
Množství	2 m	pasivovaný
Typ	TS 35X7.5/LL 2M/ST/SZ	Verze
Objednací číslo	<a href="#">7915060000</a>	Svorkovnicová lišta, se slotem, Příslušenství, 35 x 7.5 x 2000 mm,
GTIN (EAN)	4032248296279	Šířka drážek: 5.20 mm, Délka drážek: 25.00 mm, Ocel, pozinkovaný a
Množství	2 m	pasivovaný

## UR20-3EM-230V-AC

Weidmüller Interface GmbH &amp; Co. KG

Klingenbergstraße 26

D-32758 Detmold

Germany

www.weidmueller.com

## Příslušenství

## Proudový transformátor s děleným jádrem



Proudové transformátory pro modernizaci

Funkce:

- zvláště vhodné pro použití na těžko přístupných místech
- není nutné řezat primární vodiče
- Rozložení transformátoru proudu bez dalších nástrojů

## Všeobecné objednací údaje

Typ	KCMA-18-150-1A-2VA-3	Verze
Objednací číslo	<a href="#">6420770000</a>	Primární proud: 150 A, Sekundární proud, max.: 1 A, Zátěž: 2 VA,
GTIN (EAN)	4050118429107	Tolerance class: 3, Proudový transformátor s děleným jádrem
Množství	1 ks	
Typ	KCMA-32-400-1A-5VA-1	Verze
Objednací číslo	<a href="#">6481990000</a>	Primární proud: 400 A, Sekundární proud, max.: 1 A, Zátěž: 5 VA,
GTIN (EAN)	4050118291063	Tolerance class: 1, Proudový transformátor s děleným jádrem
Množství	1 ks	
Typ	KCMA-18-50-1A-1VA-3 HUT	Verze
Objednací číslo	<a href="#">64511690000</a>	Primární proud: 50 A, Sekundární proud, max.: 1 A, Zátěž: 1 VA,
GTIN (EAN)	4050118527643	Tolerance class: 3, Proudový transformátor s děleným jádrem
Množství	1 ks	
Typ	KCMA-18-250-1A-4VA-3	Verze
Objednací číslo	<a href="#">6420750000</a>	Primární proud: 250 A, Sekundární proud, max.: 1 A, Zátěž: 4 VA,
GTIN (EAN)	4050118428926	Tolerance class: 3, Proudový transformátor s děleným jádrem
Množství	1 ks	
Typ	KCMA-18-250-1A-1,5VA-1	Verze
Objednací číslo	<a href="#">6482000000</a>	Primární proud: 250 A, Sekundární proud, max.: 1 A, Zátěž: 1.5 VA,
GTIN (EAN)	4050118291070	Tolerance class: 1, Proudový transformátor s děleným jádrem
Množství	1 ks	
Typ	KCMA-18-100-1A-1,25VA-3	Verze
Objednací číslo	<a href="#">6482010000</a>	Primární proud: 100 A, Sekundární proud, max.: 1 A, Zátěž: 1.25 VA,
GTIN (EAN)	4050118290851	Tolerance class: 3, Proudový transformátor s děleným jádrem
Množství	1 ks	
Typ	KCMA-32-600-1A-5VA-1	Verze
Objednací číslo	<a href="#">6481980000</a>	Primární proud: 600 A, Sekundární proud, max.: 1 A, Zátěž: 5 VA,
GTIN (EAN)	4050118290936	Tolerance class: 1, Proudový transformátor s děleným jádrem
Množství	1 ks	
Typ	KCMA-18-75-1A-1VA-3	Verze
Objednací číslo	<a href="#">6420780000</a>	Primární proud: 75 A, Sekundární proud, max.: 1 A, Zátěž: 1 VA,
GTIN (EAN)	4050118428896	Tolerance class: 3, Proudový transformátor s děleným jádrem
Množství	1 ks	
Typ	KCMA-18-200-1A-3VA-3	Verze
Objednací číslo	<a href="#">6420760000</a>	Primární proud: 200 A, Sekundární proud, max.: 1 A, Zátěž: 3 VA,
GTIN (EAN)	4050118428933	Tolerance class: 3, Proudový transformátor s děleným jádrem
Množství	1 ks	
Typ	KCMA-18-50-1A-1VA-3	Verze
Objednací číslo	<a href="#">6482020000</a>	Primární proud: 50 A, Sekundární proud, max.: 1 A, Zátěž: 1 VA,
GTIN (EAN)	4050118290844	Tolerance class: 3, Proudový transformátor s děleným jádrem
Množství	1 ks	

Datum vytvoření 29. dubna 2024 21:50:28 CEST

Stav katalogu 20.04.2024 / Vyhrazujeme si právo na technické změny.

## UR20-3EM-230V-AC

**Weidmüller Interface GmbH & Co. KG**  
Klingenbergstraße 26  
D-32758 Detmold  
Germany

www.weidmueller.com

## Příslušenství

Typ	KCMA-44-750-5A-5VA-1	Verze
Objednací číslo	<a href="#">6420710000</a>	Primární proud: 750 A, Sekundární proud, max.: 5 A, Zátěž: 5 VA,
GTIN (EAN)	4050118428919	Tolerance class: 1, Proudový transformátor s děleným jádrem
Množství	1 ks	
Typ	KCMA-32-400-5A-5VA-1	Verze
Objednací číslo	<a href="#">6420730000</a>	Primární proud: 400 A, Sekundární proud, max.: 5 A, Zátěž: 5 VA,
GTIN (EAN)	4050118429046	Tolerance class: 1, Proudový transformátor s děleným jádrem
Množství	1 ks	
Typ	KCMA-32-500-5A-5VA-1	Verze
Objednací číslo	<a href="#">6420740000</a>	Primární proud: 500 A, Sekundární proud, max.: 5 A, Zátěž: 5 VA,
GTIN (EAN)	4050118428889	Tolerance class: 1, Proudový transformátor s děleným jádrem
Množství	1 ks	
Typ	KCMA-32-600-5A-5VA-1	Verze
Objednací číslo	<a href="#">6420720000</a>	Primární proud: 600 A, Sekundární proud, max.: 5 A, Zátěž: 5 VA,
GTIN (EAN)	4050118428872	Tolerance class: 1, Proudový transformátor s děleným jádrem
Množství	1 ks	

## Vlastní tisk



Štítek Dekafix (DEK) je univerzální štítek pro všechny vodiče a zásuvné konektory i elektronické sub-sestavy. Tento systém je ideální pro krátké číselné sekvence a zahrnuje širokou řadu předtištěných značek. Pásky pro rychlou instalaci v jediném pracovním kroku. Potisk je dobře čitelný, má perfektní kontrast a je k dispozici v různých šířkách.

- Široká řada potiskovaných značek pro okamžité použití
- Pásky pro rychlou instalaci
- Značky na konektory vhodné pro všechny kabelové konektory
- K dispozici jako čisté MultiCard, nebo se standardním potiskem

**Pro vlastní potisk:** Prosíme zašlete nám soubor pro náš software na značení M-Print PRO nebo M-Print PRO Online (bez instalace) s vašimi požadavky na značení.

## Všeobecné objednací údaje

Typ	DEK 5/8-11.5 MC SDR	Verze
Objednací číslo	<a href="#">6341610000</a>	Dekafix, Označení svorek, 5 x 8 mm, Rozteč v mm (P): 8.00
GTIN (EAN)	4050118146059	Weidmueller, Podle specifikace zákazníka
Množství	100 ks	

## UR20-3EM-230V-AC

Weidmüller Interface GmbH &amp; Co. KG

Klingenbergstraße 26

D-32758 Detmold

Germany

www.weidmueller.com

## Příslušenství

## Nerezová ocel



Nerezová ocel je kolektivní termín pro všechny typy ocelí (slitin) s vysokým stupněm čistoty a odolnosti vůči korozi.

## Všeobecné objednací údaje

Typ	TS 35X7.5 2M/CRN	Verze
Objednací číslo	<a href="#">6747350000</a>	Svorkovnicová lišta, bez slotu, Příslušenství, 35 x 7.5 x 2000 mm,
GTIN (EAN)	4032248003372	Nerezavějící ocel, Nerezavějící ocel 1.4301, neošetřené
Množství	2 m	

## Zásuvný proudový převodník - ValueLine



## Zásuvné transformátory proudu

Zásuvné transformátory proudu jsou vhodné zejména k montáži na přípojnicích.

Výhody tohoto typu jsou připojování bez šroubů, pomocí kotvové svorky, možnost časově úsporného připojení pro pevné i ohebné vodiče, odolnost vůči nárazům a vibracím, velká mechanická přídržná síla a vysoká proudová odolnost.

## Všeobecné objednací údaje

Typ	CMA-61-1500-5A-5VA-1	Verze
Objednací číslo	<a href="#">6680170000</a>	Primární proud: 1500 A, Sekundární proud, max.: 5 A, Zátěž: 5 VA,
GTIN (EAN)	4050118696523	Tolerance class: 1, transformátor s klidovým proudem
Množství	1 ks	
Typ	CMA-31-750-5A-5VA-0,5	Verze
Objednací číslo	<a href="#">6482080000</a>	Primární proud: 750 A, Sekundární proud, max.: 5 A, Zátěž: 5 VA,
GTIN (EAN)	4050118290950	Tolerance class: 0,5, transformátor s klidovým proudem
Množství	1 ks	
Typ	CMA-81-2000-5A-10VA-1	Verze
Objednací číslo	<a href="#">6680180000</a>	Primární proud: 2000 A, Sekundární proud, max.: 5 A, Zátěž: 10 VA,
GTIN (EAN)	4050118696530	Tolerance class: 1, transformátor s klidovým proudem
Množství	1 ks	
Typ	CMA-51-1250-5A-5VA-1	Verze
Objednací číslo	<a href="#">6680160000</a>	Primární proud: 1250 A, Sekundární proud, max.: 5 A, Zátěž: 5 VA,
GTIN (EAN)	4050118696509	Tolerance class: 1, transformátor s klidovým proudem
Množství	1 ks	
Typ	CMA-31-400-5A-5VA-1	Verze
Objednací číslo	<a href="#">6420920000</a>	Primární proud: 400 A, Sekundární proud, max.: 5 A, Zátěž: 5 VA,
GTIN (EAN)	4050118428964	Tolerance class: 1, transformátor s klidovým proudem
Množství	1 ks	

## UR20-3EM-230V-AC

Weidmüller Interface GmbH &amp; Co. KG

Klingenbergstraße 26

D-32758 Detmold

Germany

www.weidmueller.com

## Příslušenství

Typ	CMA-31-250-5A-5VA-1	Verze
Objednávací číslo	<a href="#">6420940000</a>	Primární proud: 250 A, Sekundární proud, max.: 5 A, Zátěž: 5 VA,
GTIN (EAN)	4050118429183	Tolerance class: 1, transformátor s klidovým proudem
Množství	1 ks	
Typ	CMA-101-2500-5A-10VA-1	Verze
Objednávací číslo	<a href="#">6680190000</a>	Primární proud: 2500 A, Sekundární proud, max.: 5 A, Zátěž: 10 VA,
GTIN (EAN)	4050118696516	Tolerance class: 1, transformátor s klidovým proudem
Množství	1 ks	
Typ	CMA-31-200-5A-2,5VA-0,5	Verze
Objednávací číslo	<a href="#">6421020000</a>	Primární proud: 200 A, Sekundární proud, max.: 5 A, Zátěž: 2.5 VA,
GTIN (EAN)	4050118428988	Tolerance class: 0,5, transformátor s klidovým proudem
Množství	1 ks	
Typ	CMA-31-150-5A-2,5VA-0,5	Verze
Objednávací číslo	<a href="#">6421030000</a>	Primární proud: 150 A, Sekundární proud, max.: 5 A, Zátěž: 2.5 VA,
GTIN (EAN)	4050118428971	Tolerance class: 0,5, transformátor s klidovým proudem
Množství	1 ks	
Typ	CMA-41-1000-5A-5VA-0,5	Verze
Objednávací číslo	<a href="#">6680210000</a>	Primární proud: 1000 A, Sekundární proud, max.: 5 A, Zátěž: ,
GTIN (EAN)	4050118696547	Tolerance class: , transformátor s klidovým proudem
Množství	1 ks	
Typ	CMA-51-1250-5A-5VA-0,5	Verze
Objednávací číslo	<a href="#">6680220000</a>	Primární proud: 1250 A, Sekundární proud, max.: 5 A, Zátěž: ,
GTIN (EAN)	4050118696561	Tolerance class: , transformátor s klidovým proudem
Množství	1 ks	
Typ	CMA-81-2000-5A-10VA-0,5	Verze
Objednávací číslo	<a href="#">6680240000</a>	Primární proud: 2000 A, Sekundární proud, max.: 5 A, Zátěž: ,
GTIN (EAN)	4050118696592	Tolerance class: , transformátor s klidovým proudem
Množství	1 ks	
Typ	CMA-31-125-5A-2,5VA-0,5	Verze
Objednávací číslo	<a href="#">6680200000</a>	Primární proud: 125 A, Sekundární proud, max.: 5 A, Zátěž: 2.5 VA,
GTIN (EAN)	4050118696578	Tolerance class: 0,5, transformátor s klidovým proudem
Množství	1 ks	
Typ	CMA-31-200-5A-5VA-1	Verze
Objednávací číslo	<a href="#">6420950000</a>	Primární proud: 200 A, Sekundární proud, max.: 5 A, Zátěž: 5 VA,
GTIN (EAN)	4050118429190	Tolerance class: 1, transformátor s klidovým proudem
Množství	1 ks	
Typ	CMA-31-75-5A-2,5VA-1	Verze
Objednávací číslo	<a href="#">6482040000</a>	Primární proud: 75 A, Sekundární proud, max.: 5 A, Zátěž: 2.5 VA,
GTIN (EAN)	4050118291087	Tolerance class: 1, transformátor s klidovým proudem
Množství	1 ks	
Typ	CMA-31-60-5A-1,25VA-1	Verze
Objednávací číslo	<a href="#">6421380000</a>	Primární proud: 60 A, Sekundární proud, max.: 5 A, Zátěž: 1.25 VA,
GTIN (EAN)	4050118429381	Tolerance class: 1, transformátor s klidovým proudem
Množství	1 ks	
Typ	CMA-61-1500-5A-5VA-0,5	Verze
Objednávací číslo	<a href="#">6680230000</a>	Primární proud: 1500 A, Sekundární proud, max.: 5 A, Zátěž: ,
GTIN (EAN)	4050118696585	Tolerance class: , transformátor s klidovým proudem
Množství	1 ks	
Typ	CMA-31-150-5A-5VA-1	Verze
Objednávací číslo	<a href="#">6420960000</a>	Primární proud: 150 A, Sekundární proud, max.: 5 A, Zátěž: 5 VA,
GTIN (EAN)	4050118429091	Tolerance class: 1, transformátor s klidovým proudem
Množství	1 ks	

Datum vytvoření 29. dubna 2024 21:50:28 CEST

## UR20-3EM-230V-AC

Weidmüller Interface GmbH &amp; Co. KG

Klingenbergstraße 26

D-32758 Detmold

Germany

www.weidmueller.com

## Příslušenství

Typ	CMA-31-400-5A-5VA-0,5	Verze
Objednávací číslo	<a href="#">6420980000</a>	Primární proud: 400 A, Sekundární proud, max.: 5 A, Zátěž: 5 VA,
GTIN (EAN)	4050118429305	Tolerance class: 0,5, transformátor s klidovým proudem
Množství	1 ks	
Typ	CMA-31-600-5A-5VA-1	Verze
Objednávací číslo	<a href="#">6420900000</a>	Primární proud: 600 A, Sekundární proud, max.: 5 A, Zátěž: 5 VA,
GTIN (EAN)	4050118429176	Tolerance class: 1, transformátor s klidovým proudem
Množství	1 ks	
Typ	CMA-31-600-5A-5VA-0,5	Verze
Objednávací číslo	<a href="#">6420970000</a>	Primární proud: 600 A, Sekundární proud, max.: 5 A, Zátěž: 5 VA,
GTIN (EAN)	4050118429206	Tolerance class: 0,5, transformátor s klidovým proudem
Množství	1 ks	
Typ	CMA-31-500-5A-5VA-0,5	Verze
Objednávací číslo	<a href="#">6482070000</a>	Primární proud: 500 A, Sekundární proud, max.: 5 A, Zátěž: 5 VA,
GTIN (EAN)	4050118291100	Tolerance class: 0,5, transformátor s klidovým proudem
Množství	1 ks	
Typ	CMA-22-500-5A-5VA-0,5	Verze
Objednávací číslo	<a href="#">6482220000</a>	Primární proud: 500 A, Sekundární proud, max.: 5 A, Zátěž: 5 VA,
GTIN (EAN)	4050118291254	Tolerance class: 0,5
Množství	1 ks	
Typ	CMA-31-100-5A-2,5VA-1	Verze
Objednávací číslo	<a href="#">6482030000</a>	Primární proud: 100 A, Sekundární proud, max.: 5 A, Zátěž: 2,5 VA,
GTIN (EAN)	4050118290943	Tolerance class: 1, transformátor s klidovým proudem
Množství	1 ks	
Typ	CMA-101-2500-5A-10VA-0,5	Verze
Objednávací číslo	<a href="#">6680250000</a>	Primární proud: 2500 A, Sekundární proud, max.: 5 A, Zátěž: 10 VA,
GTIN (EAN)	4050118696608	Tolerance class: 0,5, transformátor s klidovým proudem
Množství	1 ks	
Typ	CMA-31-250-5A-5VA-0,5	Verze
Objednávací číslo	<a href="#">6482050000</a>	Primární proud: 250 A, Sekundární proud, max.: 5 A, Zátěž: 5 VA,
GTIN (EAN)	4050118291094	Tolerance class: 0,5, transformátor s klidovým proudem
Množství	1 ks	
Typ	CMA-31-750-5A-5VA-1	Verze
Objednávací číslo	<a href="#">6420890000</a>	Primární proud: 750 A, Sekundární proud, max.: 5 A, Zátěž: 5 VA,
GTIN (EAN)	4050118429084	Tolerance class: 1, transformátor s klidovým proudem
Množství	1 ks	
Typ	CMA-22-600-5A-5VA-0,5	Verze
Objednávací číslo	<a href="#">6482180000</a>	Primární proud: 600 A, Sekundární proud, max.: 5 A, Zátěž: 5 VA,
GTIN (EAN)	4050118291230	Tolerance class: 0,5
Množství	1 ks	
Typ	CMA-41-1000-5A-5VA-1	Verze
Objednávací číslo	<a href="#">6680150000</a>	Primární proud: 1000 A, Sekundární proud, max.: 5 A, Zátěž: ,
GTIN (EAN)	4050118696493	Tolerance class: , transformátor s klidovým proudem
Množství	1 ks	
Typ	CMA-31-300-5A-5VA-0,5	Verze
Objednávací číslo	<a href="#">6420990000</a>	Primární proud: 300 A, Sekundární proud, max.: 5 A, Zátěž: 5 VA,
GTIN (EAN)	4050118429220	Tolerance class: 0,5, transformátor s klidovým proudem
Množství	1 ks	
Typ	CMA-31-500-5A-5VA-1	Verze
Objednávací číslo	<a href="#">6420910000</a>	Primární proud: 500 A, Sekundární proud, max.: 5 A, Zátěž: 5 VA,
GTIN (EAN)	4050118429169	Tolerance class: 1, transformátor s klidovým proudem
Množství	1 ks	

Datum vytvoření 29. dubna 2024 21:50:28 CEST

Stav katalogu 20.04.2024 / Vyhrazujeme si právo na technické změny.

## UR20-3EM-230V-AC

Weidmüller Interface GmbH &amp; Co. KG

Klingenbergstraße 26

D-32758 Detmold

Germany

[www.weidmueller.com](http://www.weidmueller.com)

## Příslušenství

## Hliník



Hliník má druhou nejlepší elektrickou vodivost po mědi. Jednou z výhod je nízká váha, výhodou je vynikající ochrana proti korozi.

## Všeobecné objednací údaje

Typ	TS 35X7.5 2M/AL/BK	Verze
Objednací číslo	<a href="#">6330800000</a>	Svorkovnicová lišta, bez slotu, Příslušenství, 35 x 7.5 x 2000 mm,
GTIN (EAN)	4008190100650	Hliník, neošetřené
Množství	2 m	

## UR20-3EM-230V-AC

**Weidmüller Interface GmbH & Co. KG**  
Klingenbergstraße 26  
D-32758 Detmold  
Germany

[www.weidmueller.com](http://www.weidmueller.com)

## Nákresy

### Vysvětlení zkratk

#### Power measurement module

