

TM-I 23 MM RT

Weidmüller Interface GmbH & Co. KG

Klingenbergstraße 26

D-32758 Detmold

Germany

www.weidmueller.com**Spolehlivost procesu: TM-I**

Vkládací štítky TM-I mají poutko, které pomáhá při vkládání do průhledných pouzder typu TM. Jakmile je štítek umístěn, poutko se na perforovaném místě odtrhne. Takto připravená pouzdra lze jednoduše nasunout na vodiče. Výhody pro vás: velká množství lze efektivně připravit v jediném kroku.

Všeobecné objednací údaje

| | |
|-----------------------|---|
| Verze | TM-I, Vkládací značky, 23 x 4 mm, Červená |
| Objednací číslo | 2005850000 |
| Typ | TM-I 23 MM RT |
| GTIN (EAN) | 4050118390247 |
| Množství | 2 000 ks |
| kompatibilní tiskárna | 2599430000 2599440000 |

TM-I 23 MM RT

Weidmüller Interface GmbH & Co. KG

Klingenbergstraße 26

D-32758 Detmold

Germany

www.weidmueller.com

Technické údaje

Rozměry a hmotnosti

| | | | |
|----------------|---------|-------------------|------------|
| Výška | 23 mm | Výška (v palcích) | 0,906 inch |
| Šířka | 4 mm | Šířka (v palcích) | 0,157 inch |
| Čistá hmotnost | 0,012 g | | |

Teploty

| | |
|-------------------------|--------------|
| Rozsah provozní teploty | -40...150 °C |
|-------------------------|--------------|

Obecné údaje

| | | | |
|-------------------------------|--------------------|-------------------------------|-----------|
| Barevný | Červená | Halogen | Ne |
| Klasifikace hořlavosti UL 94 | HB | Materiál | Polyester |
| Orientace tisku | vodorovně a svisle | Počet na roli | 2 000 |
| Rozsah provozní teploty | -40...150 °C | Rozsah provozní teploty, max. | 150 °C |
| Rozsah provozní teploty, min. | -40 °C | Tištěné znaky | bez |
| Typ tisku | prázdný | Šířka | 4 mm |

Označení vodičů a kabelů

| | |
|---------|----|
| Halogen | Ne |
|---------|----|

Klasifikace

| | | | |
|-------------|-------------|-------------|-------------|
| ETIM 6.0 | EC001530 | ETIM 7.0 | EC001530 |
| ETIM 8.0 | EC001530 | ETIM 9.0 | EC001530 |
| ECLASS 9.0 | 27-40-04-01 | ECLASS 9.1 | 27-40-04-01 |
| ECLASS 10.0 | 27-40-04-01 | ECLASS 11.0 | 27-28-11-02 |
| ECLASS 12.0 | 27-28-11-02 | ECLASS 13.0 | 27-28-11-02 |

Osvědčení

| | |
|------|-------|
| ROHS | Shoda |
|------|-------|

Soubory ke stažení

| | |
|-----------------|--|
| Technické údaje | CAD data – STEP |
| Technické údaje | Zuken E3.S |
| Katalogy | Catalogues in PDF-format |

TM-I 23 MM RT

Weidmüller Interface GmbH & Co. KG

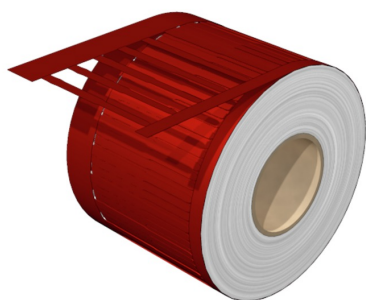
Klingenbergstraße 26

D-32758 Detmold

Germany

www.weidmueller.com

Nákresy



TM-I 23 MM RT**Weidmüller Interface GmbH & Co. KG**

Klingenbergstraße 26

D-32758 Detmold

Germany

www.weidmueller.com**Příslušenství****THM MMP**

Tyto tiskárny mají vynikající výsledky tisku díky technice tepelného přenosu. Různé materiály a uživatelsky přívětivý systém tisku pro Windows optimalizuje práci se značením.

Všeobecné objednací údaje

| | |
|-----------------|----------------------------|
| Typ | THM MMP ROLLER 115 |
| Objednací číslo | 6357420000 |
| GTIN (EAN) | 4050118160314 |
| Množství | 1 ks |

Inkoustové pásky

Tyto tiskárny mají vynikající výsledky tisku díky technice tepelného přenosu. Různé materiály a uživatelsky přívětivý systém tisku pro Windows optimalizuje práci se značením.

Všeobecné objednací údaje

| | | |
|-----------------|----------------------------|------------------|
| Typ | RIBBON MM 76/360 SW | Verze |
| Objednací číslo | 6005080000 | Inkoustová páska |
| GTIN (EAN) | 4050118389951 | |
| Množství | 1 ks | |

TM-I 23 MM RT**Weidmüller Interface GmbH & Co. KG**

Klingenbergstraße 26

D-32758 Detmold

Germany

www.weidmueller.com**Příslušenství****THM MULTIMARK PLUS**

Tyto tiskárny mají vynikající výsledky tisku díky technice tepelného přenosu. Různé materiály a uživatelsky přívětivý systém tisku pro Windows optimalizuje práci se značením.

Všeobecné objednávací údaje

| | |
|-------------------|----------------------------|
| Typ | MM PLUS ROLLER 110 |
| Objednávací číslo | 6672590000 |
| GTIN (EAN) | 4050118708097 |
| Množství | 1 ks |