

**TM-I 30 MM WS****Weidmüller Interface GmbH & Co. KG**

Klingenbergstraße 26

D-32758 Detmold

Germany

[www.weidmueller.com](http://www.weidmueller.com)**Prozesssicher: TM-I**

TM-I-Einstecketiketten verfügen über eine Führungslasche, mit der sich das Etikett komfortabel in transparente Hülsen vom Typ TM einschieben lässt. Die Verwendung mit den transparenten Hülsen vom Typ CLI T wird derzeit noch optimiert. Nachdem das Etikett platziert wurde, knickt man die Lasche an der Sollbruchstelle ab. Abschließend werden die fertig konfektionierten Hülsen einfach über den Leiter geschoben. Ihr Vorteil: In einem Arbeitsschritt lassen sich große Markierermengen effizient vorkonfektionieren.

**Allgemeine Bestelldaten**

Ausführung	TM-I, Einlegemarkierer, 30 x 4 mm, weiß
Best.-Nr.	<a href="#">2005530000</a>
Typ	TM-I 30 MM WS
GTIN (EAN)	4050118390070
VPE	2.000 Stück
kompatibler Drucker	<a href="#">2599430000</a> <a href="#">2599440000</a>

## TM-I 30 MM WS

Weidmüller Interface GmbH &amp; Co. KG

Klingenbergstraße 26

D-32758 Detmold

Germany

www.weidmueller.com

## Technische Daten

## Abmessungen und Gewichte

Höhe	30 mm	Höhe (inch)	1,181 inch
Breite	4 mm	Breite (inch)	0,157 inch
Nettogewicht	0,18 g		

## Temperaturen

Einsatztemperaturbereich	-40...150 °C
--------------------------	--------------

## Allgemeine Angaben

Anzahl je Rolle	2.000	Art des Aufdrucks	Neutral
Aufgedruckte Zeichen	ohne	Breite	4 mm
Brennbarkeitsklasse nach UL 94	HB	Einsatztemperaturbereich	-40...150 °C
Einsatztemperaturbereich, max.	150 °C	Einsatztemperaturbereich, min.	-40 °C
Farbe	weiß	Halogene	Nein
Orientierung des Aufdrucks	horizontal und vertikal	Werkstoff	Polyester

## Leiter- und Kabelmarkierer

Halogene	Nein
----------	------

## Klassifikationen

ETIM 6.0	EC001530	ETIM 7.0	EC001530
ETIM 8.0	EC001530	ETIM 9.0	EC001530
ECLASS 9.0	27-40-04-01	ECLASS 9.1	27-40-04-01
ECLASS 10.0	27-40-04-01	ECLASS 11.0	27-28-11-02
ECLASS 12.0	27-28-11-02	ECLASS 13.0	27-28-11-02

## Zulassungen

ROHS	Konform
------	---------

## Downloads

Engineering-Daten	<a href="#">CAD data – STEP</a>
Engineering-Daten	<a href="#">Zuken E3.S</a>
Kataloge	<a href="#">Catalogues in PDF-format</a>

### TM-I 30 MM WS

**Weidmüller Interface GmbH & Co. KG**

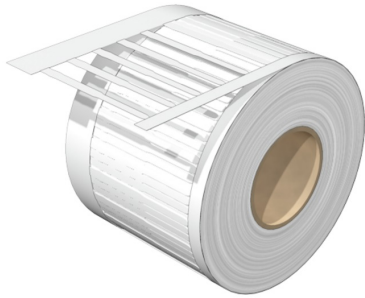
Klingenbergstraße 26

D-32758 Detmold

Germany

[www.weidmueller.com](http://www.weidmueller.com)

## Zeichnungen



**TM-I 30 MM WS****Weidmüller Interface GmbH & Co. KG**

Klingenbergstraße 26

D-32758 Detmold

Germany

[www.weidmueller.com](http://www.weidmueller.com)**Zubehör****Farbbänder**

Diese Drucker bieten eine brillante Druckqualität durch Thermotransfer-Technik. Unterschiedliche Materialien und ein anwenderfreundliches Bedruckungssystem unter Windows optimieren den Kennzeichnungsbedarf.

**Allgemeine Bestelldaten**

Typ	RIBBON MM 76/360 SW	Ausführung
Best.-Nr.	<a href="#">2005080000</a>	Farbband
GTIN (EAN)	4050118389951	
VPE	1 Stück	

**THM MULTIMARK**

Diese Drucker bieten eine brillante Druckqualität durch Thermotransfer-Technik. Unterschiedliche Materialien und ein anwenderfreundliches Bedruckungssystem unter Windows optimieren den Kennzeichnungsbedarf.

**Allgemeine Bestelldaten**

Typ	THM MMP ROLLER 115
Best.-Nr.	<a href="#">1357420000</a>
GTIN (EAN)	4050118160314
VPE	1 Stück

**TM-I 30 MM WS****Weidmüller Interface GmbH & Co. KG**

Klingenbergstraße 26

D-32758 Detmold

Germany

[www.weidmueller.com](http://www.weidmueller.com)**Zubehör****THM MULTIMARK PLUS**

Diese Drucker bieten eine brillante Druckqualität durch Thermotransfer-Technik. Unterschiedliche Materialien und ein anwenderfreundliches Bedruckungssystem unter Windows optimieren den Kennzeichnungsbedarf.

**Allgemeine Bestelldaten**

Typ	MM PLUS ROLLER 110
Best.-Nr.	<a href="#">2672590000</a>
GTIN (EAN)	4050118708097
VPE	1 Stück