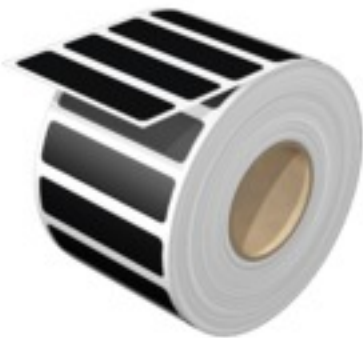


CC 15/60 MM SW**Weidmüller Interface GmbH & Co. KG**

Klingenbergstraße 26

D-32758 Detmold

Germany

www.weidmueller.com**Standard inbegriffen: CC**

Unser systematisch abgestimmtes Programm beinhaltet Etiketten zur Kennzeichnung von standardisierten Komponenten, wie auch universell einsetzbare und vertraute Formate: etwa der Markierer CC 85/54 zum Erstellen von Typenschildern.

Ihre Vorteile mit MultiMark

- „Verschiedene Materialien für unterschiedlichste Anforderungen“
- Einsetzbar für Betriebsmittel vieler Hersteller
- Gerätemarkierer im vertrauten Design

Allgemeine Bestelldaten

Ausführung	ClipCard, Gerätemarkierer, 15 x 60 mm, schwarz
Best.-Nr.	2005480000
Typ	CC 15/60 MM SW
GTIN (EAN)	4050118390919
VPE	450 Stück
kompatibler Drucker	2599430000 2599440000

CC 15/60 MM SW

Weidmüller Interface GmbH & Co. KG

Klingenbergstraße 26

D-32758 Detmold

Germany

www.weidmueller.com

Technische Daten

Abmessungen und Gewichte

Tiefe	0,1 mm	Tiefe (inch)	0,004 inch
Höhe	15 mm	Höhe (inch)	0,591 inch
Breite	60 mm	Breite (inch)	2,362 inch
Nettogewicht	0,302 g		

Temperaturen

Einsatztemperaturbereich	-40...120 °C
--------------------------	--------------

Allgemeine Angaben

Anzahl je Rolle	450	Ausführung	selbstklebend, halogenfrei
Breite	60 mm	Brennbarkeitsklasse nach UL 94	V-0
Einsatztemperaturbereich	-40...120 °C	Einsatztemperaturbereich, max.	120 °C
Einsatztemperaturbereich, min.	-40 °C	Farbe	schwarz
Halogene	Nein	Kleber	Acrylatkleber
Werkstoff	Polyester	Zulassung nach UL 969	Ja

Gerätemarkierer

Halogene	Nein
----------	------

Klassifikationen

ETIM 6.0	EC001288	ETIM 7.0	EC001288
ETIM 8.0	EC001288	ETIM 9.0	EC001288
ECLASS 9.0	27-40-06-29	ECLASS 9.1	27-40-06-29
ECLASS 10.0	27-40-06-29	ECLASS 11.0	27-28-11-04
ECLASS 12.0	27-28-11-04	ECLASS 13.0	27-28-11-04

Zulassungen

ROHS	Konform
------	---------

Downloads

Engineering-Daten	CAD data – STEP
Kataloge	Catalogues in PDF-format

CC 15/60 MM SW

Weidmüller Interface GmbH & Co. KG

Klingenbergstraße 26

D-32758 Detmold

Germany

www.weidmueller.com

Zeichnungen



CC 15/60 MM SW

Weidmüller Interface GmbH & Co. KG
Klingenbergstraße 26
D-32758 Detmold
Germany

www.weidmueller.com

Zubehör**THM MULTIMARK PLUS**

Diese Drucker bieten eine brillante Druckqualität durch Thermotransfer-Technik. Unterschiedliche Materialien und ein anwenderfreundliches Bedruckungssystem unter Windows optimieren den Kennzeichnungsbedarf.

Allgemeine Bestelldaten

Typ	MM PLUS ROLLER 110
Best.-Nr.	2672590000
GTIN (EAN)	4050118708097
VPE	1 Stück

Farbbänder

Diese Drucker bieten eine brillante Druckqualität durch Thermotransfer-Technik. Unterschiedliche Materialien und ein anwenderfreundliches Bedruckungssystem unter Windows optimieren den Kennzeichnungsbedarf.

Allgemeine Bestelldaten

Typ	RIBBON MM 84/300 WS	Ausführung
Best.-Nr.	2005040000	Farbband
GTIN (EAN)	4050118390025	
VPE	1 Stück	

CC 15/60 MM SW**Weidmüller Interface GmbH & Co. KG**

Klingenbergstraße 26

D-32758 Detmold

Germany

www.weidmueller.com**Zubehör****THM MULTIMARK**

Diese Drucker bieten eine brillante Druckqualität durch Thermotransfer-Technik. Unterschiedliche Materialien und ein anwenderfreundliches Bedruckungssystem unter Windows optimieren den Kennzeichnungsbedarf.

Allgemeine Bestelldaten

Typ	THM MMP ROLLER 115
Best.-Nr.	1357420000
GTIN (EAN)	4050118160314
VPE	1 Stück