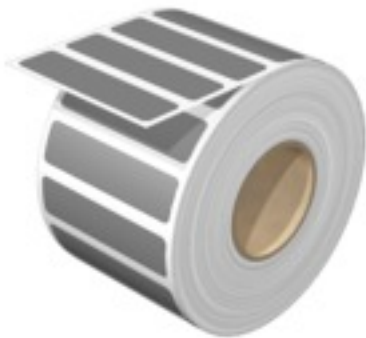


**CC 15/60 MM GR****Weidmüller Interface GmbH & Co. KG**

Klingenbergstraße 26

D-32758 Detmold

Germany

[www.weidmueller.com](http://www.weidmueller.com)**Standard inbegriffen: CC**

Unser systematisch abgestimmtes Programm beinhaltet Etiketten zur Kennzeichnung von standardisierten Komponenten, wie auch universell einsetzbare und vertraute Formate: etwa der Markierer CC 85/54 zum Erstellen von Typenschildern.

**Ihre Vorteile mit MultiMark**

- „Verschiedene Materialien für unterschiedlichste Anforderungen“
- Einsetzbar für Betriebsmittel vieler Hersteller
- Gerätemarkierer im vertrauten Design

**Allgemeine Bestelldaten**

Ausführung	ClipCard, Gerätemarkierer, 15 x 60 mm, grau
Best.-Nr.	<a href="#">2005460000</a>
Typ	CC 15/60 MM GR
GTIN (EAN)	4050118390650
VPE	450 Stück
kompatibler Drucker	<a href="#">2599430000</a> <a href="#">2599440000</a>

**CC 15/60 MM GR****Weidmüller Interface GmbH & Co. KG**

Klingenbergstraße 26

D-32758 Detmold

Germany

[www.weidmueller.com](http://www.weidmueller.com)**Technische Daten****Abmessungen und Gewichte**

Tiefe	0,1 mm	Tiefe (inch)	0,004 inch
Höhe	15 mm	Höhe (inch)	0,591 inch
Breite	60 mm	Breite (inch)	2,362 inch
Nettogewicht	0,31 g		

**Temperaturen**

Einsatztemperaturbereich	-40...120 °C
--------------------------	--------------

**Allgemeine Angaben**

Anzahl je Rolle	450	Ausführung	selbstklebend, halogenfrei
Breite	60 mm	Brennbarkeitsklasse nach UL 94	V-0
Einsatztemperaturbereich	-40...120 °C	Einsatztemperaturbereich, max.	120 °C
Einsatztemperaturbereich, min.	-40 °C	Farbe	grau
Halogene	Nein	Kleber	Acrylatkleber
Werkstoff	Polyester	Zulassung nach UL 969	Ja

**Gerätemarkierer**

Halogene	Nein
----------	------

**Klassifikationen**

ETIM 6.0	EC001288	ETIM 7.0	EC001288
ETIM 8.0	EC001288	ETIM 9.0	EC001288
ECLASS 9.0	27-40-06-29	ECLASS 9.1	27-40-06-29
ECLASS 10.0	27-40-06-29	ECLASS 11.0	27-28-11-04
ECLASS 12.0	27-28-11-04	ECLASS 13.0	27-28-11-04

**Zulassungen**

ROHS	Konform
------	---------

**Downloads**

Engineering-Daten	<a href="#">CAD data – STEP</a>
Kataloge	<a href="#">Catalogues in PDF-format</a>

### CC 15/60 MM GR

**Weidmüller Interface GmbH & Co. KG**

Klingenbergstraße 26

D-32758 Detmold

Germany

[www.weidmueller.com](http://www.weidmueller.com)

## Zeichnungen



**CC 15/60 MM GR****Weidmüller Interface GmbH & Co. KG**

Klingenbergstraße 26

D-32758 Detmold

Germany

[www.weidmueller.com](http://www.weidmueller.com)**Zubehör****Farbbänder**

Diese Drucker bieten eine brillante Druckqualität durch Thermotransfer-Technik. Unterschiedliche Materialien und ein anwenderfreundliches Bedruckungssystem unter Windows optimieren den Kennzeichnungsbedarf.

**Allgemeine Bestelldaten**

Typ	RIBBON MM 76/360 SW	Ausführung
Best.-Nr.	<a href="#">2005080000</a>	Farbband
GTIN (EAN)	4050118389951	
VPE	1 Stück	

**THM MULTIMARK**

Diese Drucker bieten eine brillante Druckqualität durch Thermotransfer-Technik. Unterschiedliche Materialien und ein anwenderfreundliches Bedruckungssystem unter Windows optimieren den Kennzeichnungsbedarf.

**Allgemeine Bestelldaten**

Typ	THM MMP ROLLER 115
Best.-Nr.	<a href="#">1357420000</a>
GTIN (EAN)	4050118160314
VPE	1 Stück

**CC 15/60 MM GR****Weidmüller Interface GmbH & Co. KG**

Klingenbergstraße 26

D-32758 Detmold

Germany

[www.weidmueller.com](http://www.weidmueller.com)**Zubehör****THM MULTIMARK PLUS**

Diese Drucker bieten eine brillante Druckqualität durch Thermotransfer-Technik. Unterschiedliche Materialien und ein anwenderfreundliches Bedruckungssystem unter Windows optimieren den Kennzeichnungsbedarf.

**Allgemeine Bestelldaten**

Typ	MM PLUS ROLLER 110
Best.-Nr.	<a href="#">2672590000</a>
GTIN (EAN)	4050118708097
VPE	1 Stück