

## CH20M22 B BUS FE BK/OR 2010

Weidmüller Interface GmbH &amp; Co. KG

Klingenbergstraße 26

D-32758 Detmold

Germany

www.weidmueller.com

## Produktillustration

**Effektivitet, flexibilitet och design i bästa form - "skräddarsydd ur konfektion"**

Vid val av kapslingsdesign, är flexibilitet en nyckelfaktor. Andra viktiga faktorer är: skalbarhet, kundanpassad design, innovativ funktion och kostnadseffektivitet. Välj maximal prestanda med minsta möjliga arbetsinsats.

Den modulära elektroniska kapslingen CH20M22 är standardformatet bland de olika kapslingsbredder som finns tillgängliga. Den har en bredd som passar de flesta elektroniska applikationer.

Det kompletta systemet övertygar förutom med skalbarhet, flexibilitet och en hög säkerhetsnivå samt innovativ funktionalitet i användningen - även när det gäller applikation och praktiska detaljer, t.ex.:

- **Tidsbesparande installation** tack vare egenskaper som "Wire ready", den universella plus-minus-skruv.
  - **Användaranpassad hantering:** med tydlig och varaktig märkning plus ytterligare märkmöjligheter, integrerad lösgöringsbygel och transparent lock."
  - **Maximal störningsimmunitet** med ESD-anpassad byggform och med överlappande skarvkanter på modulen som är tillverkade av kraftfull och tålig plast.
  - **Hög driftsäkerhet** med det unika kodningssystemet Auto-Set och dubbelsidigt fingerskydd på stiftlisten och hylsblocken
- CH20M - ett kompakt namn för de flesta flexibla system som finns ute på marknaden. Det står inte enbart för "Komponentkapsling - IP20-modulär".

CH20M står för effektivitet och innovation vid design, tillverkning och användning.

**Allmänna beställningsdata**

Artikelbeteckning	Modulär kapsling, OMNIMATE Housing - serie CH20M svart, Baselement, Fördjupning i avspärrningsfotens område för busskontakt, Fördjupning i avspärrningsfotens område för FE-kontakt, Bredd: 22.5 mm
Art.nr.	<a href="#">2004700000</a>
Typ	CH20M22 B BUS FE BK/OR 2010
GTIN (EAN)	4050118389036
Förp.	10 Stück

## CH20M22 B BUS FE BK/OR 2010

Weidmüller Interface GmbH &amp; Co. KG

Klingenbergstraße 26

D-32758 Detmold

Germany

www.weidmueller.com

## Tekniska data

## Mått och vikter

Djup	107,4 mm	Byggdjup (tum)	4,228 inch
Höjd	109,3 mm	Bygghöjd (tum)	4,303 inch
Bredd	22,5 mm	Byggbredd (tum)	0,886 inch
Nettovikt	11,5 g		

## Temperaturer

Temperaturområde för användning	-40 °C...120 °C	Fuktighet	5–93% rel. fuktighet, Tu = 40 °C, ingen kondens
---------------------------------	-----------------	-----------	---

## Materialdata

Brännbarhetsklass enligt UL 94	V-0	CTI (Comparative Tracking Index)	600 ≤ CTI
Isoleringsmaterial	PA 66 GF 30	Isoleringsmaterialgrupp	I

## Allmänna data

Färgkod	svart	Färgtabell (jämförbar)	RAL 9011
Gjutbarhet	Nej	Skena	TS 35
Skyddsklass	IP20 efter installation		

## Monteringsegenskaper

Antal uttag för mätthyls Kontaktdon i monterad enhet, max.	6	Antal PCB:er, max.	1
Antal anslutningsnivåer, max.	3	Antal poler, max.	24
Komponenternas höjd på kretskortet, max	16,1 mm	Typ av montering av kretskortet	dubbelsidig

## Mekaniska tester

Enligt standard	DIN EN 61373:1999 (stöt och vibration)	
Testvillkor	fem kapslingar installerade i rad, 200 g ytterligare vikt på kretskortet	
Testade axlar	X, Y, Z	
Slagtest	Allmänna råd för test	Alla mekaniska tester har utförts vid exempelkonfigurering eller med hänsyn till motsvarande reglering. Angivna resultat ersätter inte relevanta tester för godkännande. De är endast avsedda som riktvärden.
	Testkategori	1
	Antal slag per axel	3 i positiv och negativ riktning
	Slagets varaktighet	30 ms
	Acceleration horisontell	30 m/s <sup>2</sup>
	Acceleration vertikal	30 m/s <sup>2</sup>
Vibrationstest	Acceleration longitudinell	50 m/s <sup>2</sup>
	Testkategori	1B
	Effektiv acceleration	7,9 m/s <sup>2</sup>
	Testets varaktighet	5 timmar per axel

## CH20M22 B BUS FE BK/OR 2010

Weidmüller Interface GmbH &amp; Co. KG

Klingenbergstraße 26

D-32758 Detmold

Germany

www.weidmueller.com

## Tekniska data

## Termiska tester

Temperaturtester	Allmänna råd för test	Alla termiska tester har utförts vid exempelkonfiguration eller med hänsyn till motsvarande reglering. Angivna resultat ersätter inte relevanta tester för godkännande. De är endast avsedda som riktvärden.
	Testvillkor	tre kapslingar installerade i rad – inget mellanrum
	Testaxlar	vågrätt
	Omgivningstemperatur	70 °C
	Effektförbrukning, max.	1,9 W
	Omgivningstemperatur	60 °C
	Effektförbrukning, max.	2,35 W
	Omgivningstemperatur	40 °C
	Effektförbrukning, max.	3,4 W
	Omgivningstemperatur	20 °C
	Effektförbrukning, max.	4,5 W

## Komponentegenskaper

Antal anslutningsnivåer, max.	3	Färg på påklickbar fot	orange
Skär ut området för den påklickbara foten för att förbereda	BUS-kontakt, FE-kontakt, kontakt ingår ej!		

## Anpassningsalternativ

Behandlingsmöjligheter	Laserbehandling	Kundspecifik beställningsprocess	Se riktlinjer under downloads
Kundspecifik märkning möjlig	Ja		

## Byggform - IN-krav

Kretskortstjocklek	1,6 mm	Tolerans för kretskortstjocklek	±0,15 mm
tolerans på kretskortets yttermått	±0,1 mm		

## Klassificeringar

ETIM 8.0	EC001031	ETIM 9.0	EC001031
ECLASS 11.0	27-18-27-92	ECLASS 12.0	27-18-27-92
ECLASS 13.0	27-19-06-01		

## Viktig hänvisningstext

Produktinformation	Kretskortskontur, begränsade zoner och annan information för utformning av kretskortet finns i kategorianslutningstekniken under motsvarande stiftlistor i nedladdningar.
--------------------	---

## Godkännanden

ROHS	Uppfyllelse
------	-------------

**CH20M22 B BUS FE BK/OR 2010****Weidmüller Interface GmbH & Co. KG**

Klingenbergstraße 26

D-32758 Detmold

Germany

[www.weidmueller.com](http://www.weidmueller.com)**Tekniska data****Nedladdningar**

Teknikuppgifter Data	<a href="#">CAD data – STEP</a> <a href="#">CAD data – Pin_header_pin_length_CH20M_A_OV_PCB-SHL_70315</a>
Teknisk dokumentation	<a href="#">PCB_position_50881_LP-POSITION_22MM</a>
Användardokumentation	<a href="#">Guideline customerspecific housings</a> <a href="#">Guideline kundenspezifische Gehäuse</a>
Kataloger	<a href="#">Catalogues in PDF-format</a>

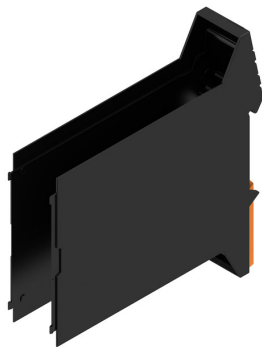
## CH20M22 B BUS FE BK/OR 2010

**Weidmüller Interface GmbH & Co. KG**  
Klingenbergstraße 26  
D-32758 Detmold  
Germany

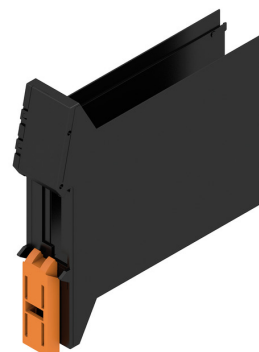
[www.weidmueller.com](http://www.weidmueller.com)

## Ritningar

### Produktillustration

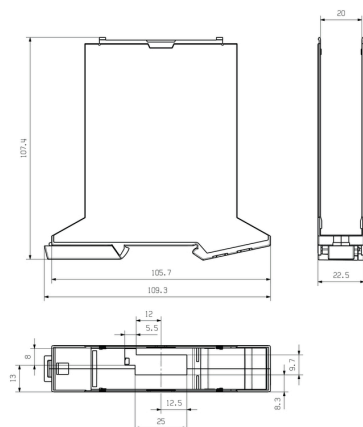


### Produktfördel



Baselement med BUS- och FE-ursparning

### Profilritning



## CH20M22 B BUS FE BK/OR 2010

Weidmüller Interface GmbH &amp; Co. KG

Klingenbergstraße 26

D-32758 Detmold

Germany

www.weidmueller.com

## Tillbehör

## FE-kontakt - CH20M



## FE-kontakt

**Funktionssäkerhet – antingen helt integrerad eller enkelt monterbar**

Tillvalet "CH20M FE"-anslutning skyddar ditt system optimalt med en montageskenekontakt för funktionsjorden.

- Funktionsjordskontakten, förkonfektionerad i 6 mm-kapslingen, tillåter permanent och pålitlig anslutning av elektroniska skärmar för den elektroniska kretsen till montageskenan (t.ex. "CH20M6 BP 4P-4P FE BK", 1 164650000)
- En funktionsjordskontakt, som kan hanteras helt automatiskt med hjälp av Reflow-metoden, tillsammans med hankontakterna och en valfri busskontakt, finns för kapslingar från 12,5 till 67,5 mm. Kretskortets läge i kapslingen anger stiftlängden 1,5 mm/3,2 mm

## Allmänna beställningsdata

Typ	CH20M FE 12-67 3.2SN RL	Artikelbeteckning	Produktparametrar	Förpackning
Art.nr.	<a href="#">1264240000</a>	Elektronikkapsling, Tillbehör, THT/THR lödanslutning, 5.00 mm, Antal UL:		Tape
GTIN (EAN)	4050118073997	poler: 1, Lödstiftlängd (l): 3.2 mm, förtennad, silvergrå, Tape		
Förp.	750 Stück			
Typ	CH20M FE 12-67 1.5SN RL	Artikelbeteckning	Produktparametrar	Förpackning
Art.nr.	<a href="#">1189370000</a>	Elektronikkapsling, Tillbehör, THT/THR lödanslutning, 5.00 mm, Antal UL:		Tape
GTIN (EAN)	4032248972715	poler: 1, Lödstiftlängd (l): 1.5 mm, förtennad, silvergrå, Tape		
Förp.	750 Stück			

## CH20M22 B BUS FE BK/OR 2010

Weidmüller Interface GmbH &amp; Co. KG

Klingenbergstraße 26

D-32758 Detmold

Germany

www.weidmueller.com

## Tillbehör

## Buskontaktblock - Lödfläns

**Den genomgående montageskenebussen för det modulära elektronikkapslings-systemet**

Vid försörjning, anslutning och fördelning i modulära applikationer ersätter bussen den tidsödande dragningen av enskilda ledningar med en avbrottsfri och flexibel systemlösning.

Systembussen är säkert integrerad i standardmontageskenan, TS 35. Med Reflow-förfarande kan SMD-buss-kontaktblocket hanteras helt automatiskt vid tillverkningen av modulen. De tåliga, förgyllda kontaktytorna säkerställer en varaktigt tillförlitlig kontaktering för alla kapslingsbredder.

- **Gränslös skalbarhet** - den genomgående förbindelselösningen räcker över alla systembredder - från 6 mm-skivan till den 67 mm breda kapslingen.

- **Servicevänlig installation** - enkelt modulbyte även i befintliga modulgrupper utan påverkan av intilliggande moduler.

- **Universell integration** - avbrottsfri systembuss: säkert integrerad i standardmontageskenan.

- **Maximal tillgänglighet** - Fem helgalvaniserade och delförgyllda tvillingkontakter säkerställer en varaktig kontaktering till montageskenebussen. THR-lödflänsar sörjer för en stabil förbindelse till kretskortet.

**Allmänna beställningsdata**

Typ	SR-SMD 4.50/05/90LF 1.5 ...	Artikelbeteckning	Produktparametrar	Förpackning
Art.nr.	<a href="#">1155900000</a>	Kretskortsstickanslutning, Kontaktblock för buss till CH20M12-67,	IEC: 160 V	Tape
GTIN (EAN)	4032248942381	Lödfläns, THT/THR lödanslutning, Antal poler: 5, 180°, Lödstiftlängd	UL: 300 V / 5 A	
Förp.	300 Stück	(l): 1.5 mm, förgylld, svart		
Typ	SR-SMD 4.50/05/90LF 1.5 ...	Artikelbeteckning	Produktparametrar	Förpackning
Art.nr.	<a href="#">1155890000</a>	Kretskortsstickanslutning, Kontaktblock för buss till CH20M12-67,	UL: 300 V / 5 A	Box
GTIN (EAN)	4032248942527	Lödfläns, THT/THR lödanslutning, Antal poler: 5, 180°, Lödstiftlängd		
Förp.	78 Stück	(l): 1.5 mm, förgylld, svart		

## CH20M22 B BUS FE BK/OR 2010

Weidmüller Interface GmbH & Co. KG  
Klingenbergstraße 26  
D-32758 Detmold  
Germany

www.weidmueller.com

## Tillbehör

## Buskontaktblock - Lödfläns i mitten

**Den genomgående montageskenebussen för det modulära elektronikkapslings-systemet**

Vid försörjning, anslutning och fördelning i modulära applikationer ersätter bussen den tidsödande dragningen av enskilda ledningar med en avbrottsfri och flexibel systemlösning.

Systembussen är säkert integrerad i standardmontageskenan, TS 35. Med Reflow-förfarande kan SMD-busskontaktblocket hanteras helt automatiskt vid tillverkningen av modulen. De tåliga, förgyllda kontaktytorna säkerställer en varaktigt tillförlitlig kontaktering för alla kapslingsbredder.

- **Gränslös skalbarhet** - den genomgående förbindelselösningen räcker över alla systembredder - från 6 mm-skivan till den 67 mm breda kapslingen.

- **Servicevänlig installation** - enkelt modulbyte även i befintliga modulgrupper utan påverkan av intilliggande moduler.

- **Universell integration** - avbrottsfri systembuss: säkert integrerad i standardmontageskenan.

- **Maximal tillgänglighet** - Fem helgalvaniserade och delförgyllda tvillingkontakter säkerställer en varaktig kontaktering till montageskenebussen. THR-lödflänsar sörjer för en stabil förbindelse till kretskortet.

## Allmänna beställningsdata

Typ	SR-SMD 4.50/05/90LFM 3. ...	Artikelbeteckning	Produktparametrar	Förpackning
Art.nr.	<a href="#">1155880000</a>	Kretskortsstickanslutning, Kontaktblock för buss till CH20M12-67,	IEC: 160 V	Tape
GTIN (EAN)	4032248942305	Mittlödfläns, THT/THR lödanslutning, Antal poler: 5, 180°,	UL: 300 V / 5 A	
Förp.	300 Stück	Lödstiftlängd (l): 3.2 mm, förgylld, svart		
Typ	SR-SMD 4.50/05/90LFM 3. ...	Artikelbeteckning	Produktparametrar	Förpackning
Art.nr.	<a href="#">1155870000</a>	Kretskortsstickanslutning, Kontaktblock för buss till CH20M12-67,	UL: 300 V / 5 A	Box
GTIN (EAN)	4032248942510	Mittlödfläns, THT/THR lödanslutning, Antal poler: 5, 180°,		
Förp.	78 Stück	Lödstiftlängd (l): 3.2 mm, förgylld, svart		