

## RJ45C5 S1D 2.7N4N RL

Weidmüller Interface GmbH &amp; Co. KG

Klingenbergstraße 26

D-32758 Detmold

Germany

www.weidmueller.com



Ассортимент продукции включает следующие модели:

- 90°, лежащая (горизонтальная) и 180°, стоящая (вертикальная)
- Защелка верх / защелка вниз;
- Технология пайки THT или THR
- Широкий ассортимент различных видов конструкции, также со встроенными светодиодами и печатными площадками для экранирования
- Категория эксплуатационных характеристик от кат. 3 до кат. 6
- Упаковка – лоток (TY) или рулон (лента на катушке, RL)
- Совместимость с модульным разъемом RJ45 в соответствии со стандартами ANSI/TIA-1096-A и IEC 60603
- Диэлектрическая прочность  $\geq 1500$  В пер. тока, среднеквадратичное значение (2250 В пер. тока, амплитудное значение) в соответствии со стандартом IEEE 802.3
- Диэлектрическая прочность  $\geq 1500$  В перем. тока (амплитудное значение) или  $\geq 1500$  В пост. тока в соответствии со стандартом с IEC 60603

Особенности и преимущества:

- Расширенный диапазон температур: от  $-40$  до  $+85$  °C для достижения максимальных значений рабочих характеристик

- Слой золота повышенной прочности (30 мкм) для улучшения защиты от коррозии
- Расстояние по меньшей мере 0,3 мм обеспечивает отличный результат пайки

## Основные данные для заказа

Исполнение	Штекерный соединитель печатной платы, Штекеры RJ45, Cat. 5, Соединение под пайку для поверхностного монтажа, 90°, Фиксатор — опция: снизу, Выводы для экранирования: нет, 30...80 $\mu$ m Ni / $\geq 30$ $\mu$ m Au, LED: Нет, Количество полюсов: 8, Tape
Номер для заказа	<a href="#">2000890000</a>
Тип	RJ45C5 S1D 2.7N4N RL
GTIN (EAN)	4050118382440
Кол.	240 шт.
Упаковка	Tape

## RJ45C5 S1D 2.7N4N RL

Weidmüller Interface GmbH &amp; Co. KG

Klingenbergstraße 26

D-32758 Detmold

Germany

www.weidmueller.com

## Технические данные

## Размеры и массы

Глубина	18,7 мм	Глубина (дюймов)	0,736 inch
Высота	14,85 мм	Высота (в дюймах)	0,585 inch
Высота, мин.	11,8 мм	Ширина	15,7 мм
Ширина (в дюймах)	0,618 inch	Масса нетто	0,008 g

## Упаковка

Упаковка	Tape	Длина VPE	354 мм
VPE с	348 мм	Высота VPE	130 мм
Диаметр катушки с лентой $\varnothing$ (A)	330 мм	Поверхностное сопротивление	$R_s = 10^9 - 10^{12} \Omega$

## Системные характеристики

LED	Нет	Вид защиты	IP20
Вид соединения	Соединение под пайку для поверхностного монтажа	Выводы для экранирования	нет
Длина контактного штифта (l)	3,2 мм	Допуск на расположение выводов под пайку	$\pm 0,1$ мм
Категория	Cat. 5	Категория эксплуатационных характеристик	Cat. 5
Количество контактных штырьков на полюс	1	Количество полюсов	8
Компланарность:	100 $\mu$ m	Материал экрана	Сплав медный
Монтаж	8-жильный	Монтаж на печатной плате	Соединение под пайку для поверхностного монтажа
Поверхность экрана	никелированный	Размеры выводов под пайку	восьмиугольный
Серия изделия	Данные OMNIMATE – модульный штекер RJ45	Техпроцесс пайки	Пайка оплавлением сквозных отверстий (Reflow), Пайка вручную
Угол вывода	90°	Фиксатор – опция	снизу
Циклы коммутации	750	Шаг в дюймах (P)	0,05 "
Шаг в мм (P)	1,27 мм	Экранирование	Да

## Стандарты

Вилочный разъем, стандарт	IEC 60603-7-51
---------------------------	----------------

## Электрические свойства

PoE / PoE+	согласно IEEE 802.3at	Номинальное напряжение	125 V
Номинальный ток	1,5 A	Прочность изоляции	$\geq 500$ M $\Omega$
Электрическая прочность, контакт / контакт	1000 В DC	Электрическая прочность, контакт / экран	1500 В пост. тока

## RJ45C5 S1D 2.7N4N RL

Weidmüller Interface GmbH & Co. KG  
Klingenbergstraße 26  
D-32758 Detmold  
Germany

www.weidmueller.com

## Технические данные

## Данные о материалах

Изоляционный материал	PA 9T	Цветовой код	черный
Таблица цветов (аналогич.)	RAL 9011	Группа изоляционного материала	II
Сравнительный показатель пробоя (CTI)	≥ 500	Прочность изоляции	≥ 500 MΩ
Moisture Level (MSL)	1	Класс пожаростойкости UL 94	V-0
Основной материал контактов	Фосфористая бронза	Материал контакта	Сплав меди
Поверхность контакта	Золото поверх никеля	Структура слоев штепсельного контакта	30...80 μ" Ni / ≥ 30 μ" Au
Температура хранения, мин.	-40 °C	Температура хранения, макс.	85 °C
Рабочая температура, мин.	-40 °C	Рабочая температура, макс.	85 °C

## Классификации

ETIM 6.0	EC002637	ETIM 7.0	EC002637
ETIM 8.0	EC002637	ETIM 9.0	EC002637
ECLASS 9.0	27-44-04-02	ECLASS 9.1	27-44-04-02
ECLASS 10.0	27-44-04-02	ECLASS 11.0	27-46-02-01
ECLASS 12.0	27-46-02-01	ECLASS 13.0	27-46-02-01

## Сертификаты

ROHS	Соответствовать
------	-----------------

## Загрузки

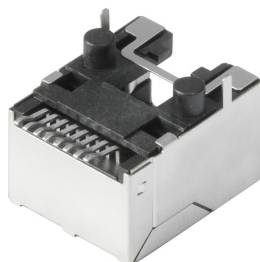
Одобрение / сертификат / документ о соответствии	<a href="#">Certificate of Compliance</a>
Технические данные	<a href="#">CAD data – STEP</a>
Уведомление об изменении продукта	<a href="#">PCN</a> <a href="#">PCN</a>
Пользовательская документация	<a href="#">MAN IE GUIDE DE</a> <a href="#">MAN IE GUIDE EN</a>
Каталог	<a href="#">Catalogues in PDF-format</a>
Брошюры	<a href="#">MB FREECONTACT EN</a> <a href="#">FL FIELDWIRING EN</a> <a href="#">PI PROFINET CABLING EN</a>

**RJ45C5 S1D 2.7N4N RL**

**Weidmüller Interface GmbH & Co. KG**  
Klingenbergstraße 26  
D-32758 Detmold  
Germany

[www.weidmueller.com](http://www.weidmueller.com)

**Изображения**

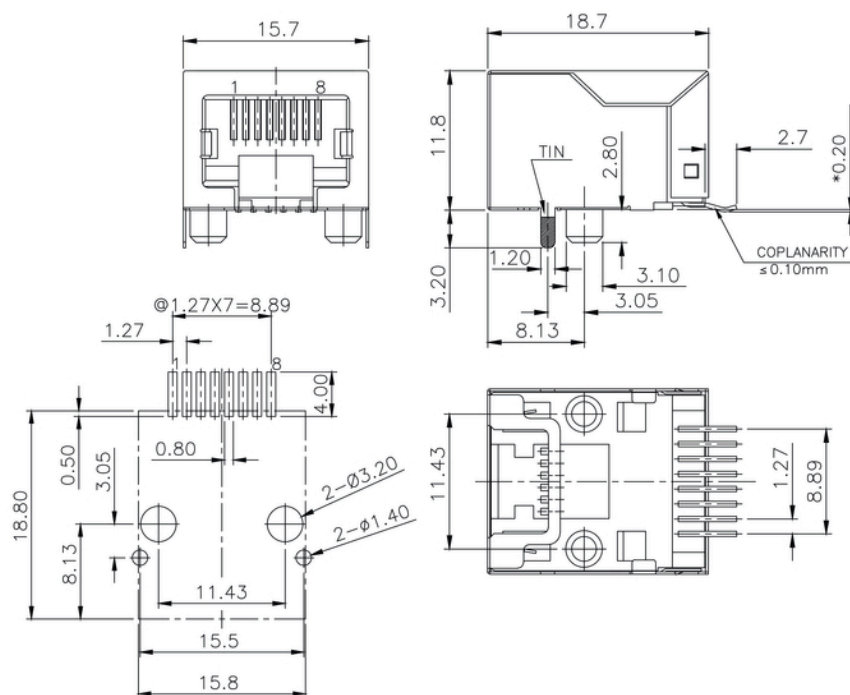


**RJ45C5 S1D 2.7N4N RL****Weidmüller Interface GmbH & Co. KG**

Klingenbergstraße 26

D-32758 Detmold

Germany

[www.weidmueller.com](http://www.weidmueller.com)**Изображения****Dimensional drawing**

RJ45C5 S1D 2.7N4N RL

Weidmüller Interface GmbH & Co. KG  
Klingenbergstraße 26  
D-32758 Detmold  
Germany  
[www.weidmueller.com](http://www.weidmueller.com)

Изображения

RJ45	G1	R	1	U	3.2	E	4	GY/GY	TY	RJ45G1 R1U 3.2E4GY/GY TY
										Packaging
										TY
										RL
										Tray in box (manual assembly)
										Tape on Reel (automated assembly)
										LED
										Y/G
										Green/Yellow (standard)
										GY/GY
										Green/Yellow/Green-Yellow
										O/G
										Orange/Green
										R/O
										Red/Orange
										...
										(further combinations possible)
										N
										without LED
										Contact surface thickness
										4
										1 = 3µ", 2 = 6µ", 3 = 15µ", 4 = 30µ", 5 = 50µ"
										EMI tabs (ground fingers)
										E
										E = with EMI tabs
										N
										N = without EMI tabs
										Solder Pin length
										3.2
										3.2 mm
										1.6
										1.6 mm
										D
										SMD
										Direction, latch style
										U
										Horizontal (90°, side entry), latch up
										D
										Horizontal (90°, side entry), latch down
										V
										Vertical (180°, top entry)
										Y
										Diagonal (45°), latch up
										Number of Ports
										1
										1 Port
										12; 14; ...
										multi ports side by side, Multiport
										21; 41; ...
										multi ports about each other, Multilevel
										Assembly on PCB
										R
										Through Hole Reflow - THR
										Soldering process: Wave or Reflow soldering
										S
										Surface Mount Technology - SMT
										Soldering process: Reflow soldering
										T
										Through Hole Technology - THT
										Soldering process: Wave
										Performance Category
										C5
										Category 5
										C6
										Category 6
										C6A
										Category 6A
										C5e
										Category 5e
										M
										10/100 Mbit
										G10
										10/100/1000 Mbit
										U
										Unshielded
										MP
										10/100 Mbit with POE
										MP+
										10/100 Mbit with POE+

Условные обозначения

Дата создания 20 мая 2024 г. 16:18:48 CEST

Статус каталога 04.05.2024 / Право на внесение технических изменений сохранено.

## Recommended reflow soldering profile

**Weidmüller Interface GmbH & Co. KG**

Klingenbergstraße 16

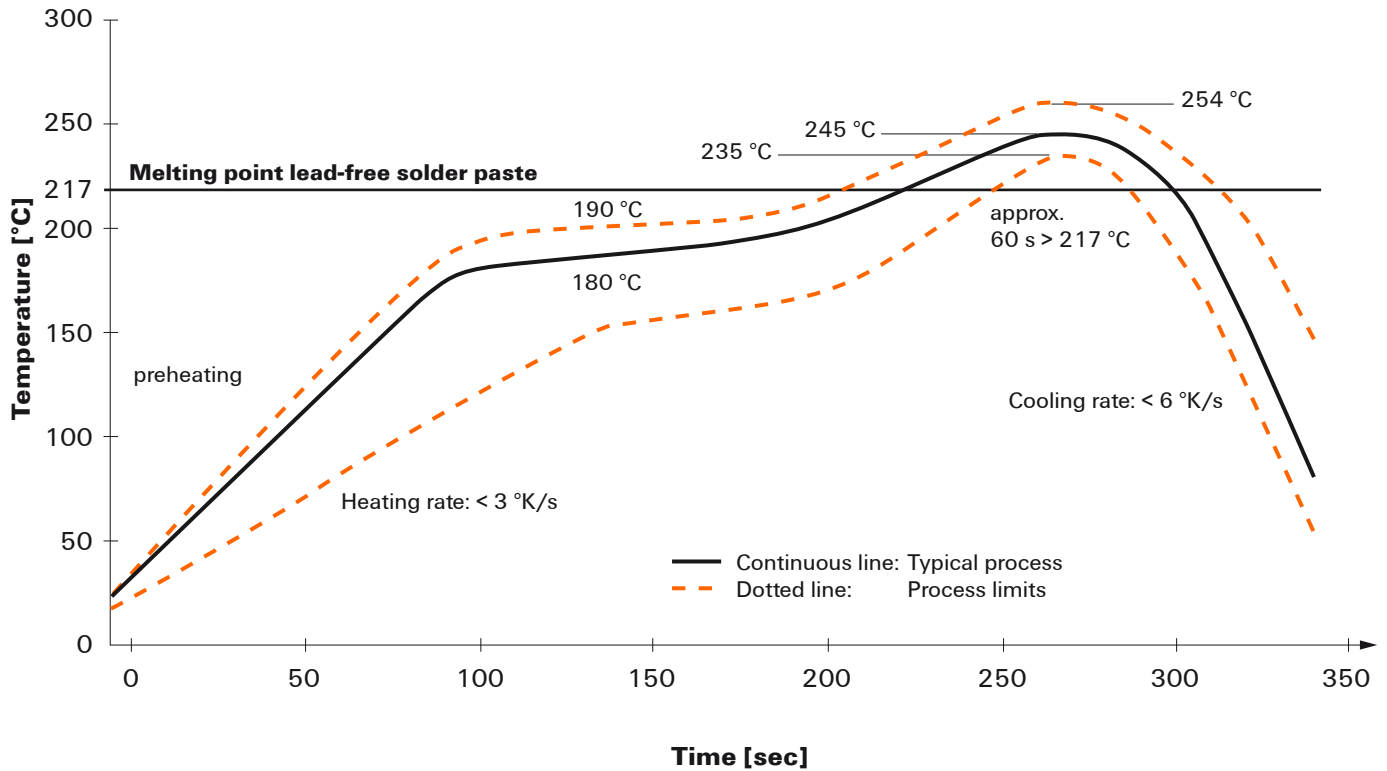
D-32758 Detmold

Germany

Fon: +49 5231 14-0

Fax: +49 5231 14-292083

www.weidmueller.com



## Reflow soldering profile

The perfect soldering profile for SMT Surface Mount Technology is one the most exiting question in SMT production. But there are more than one correct answer: The diagram of temperature-on-time is related to processing features of solder paste and to maximum load of components.

We have to consider the following parameters:

- Time for pre heating
- Maximum temperature
- Time above melting point
- Time for cooling
- Maximum heating rate
- Maximum cooling rate

We recommend a typical solder profile with associated process limits. With preheating components and board are prepared smoothly for the solder phase. Heating rate is typically  $\leq +3\text{K/s}$ . In parallel the solder paste is 'activated'. The time above melting point of 217°C the paste gets liquid and components and boards begin to connect. The maximum temperature of 245°C to 254°C should stay between 10 and 40 seconds. In the cooling phase at  $\geq -6\text{K/s}$  solder is cured. Board and components cool down while avoiding cold cracks.